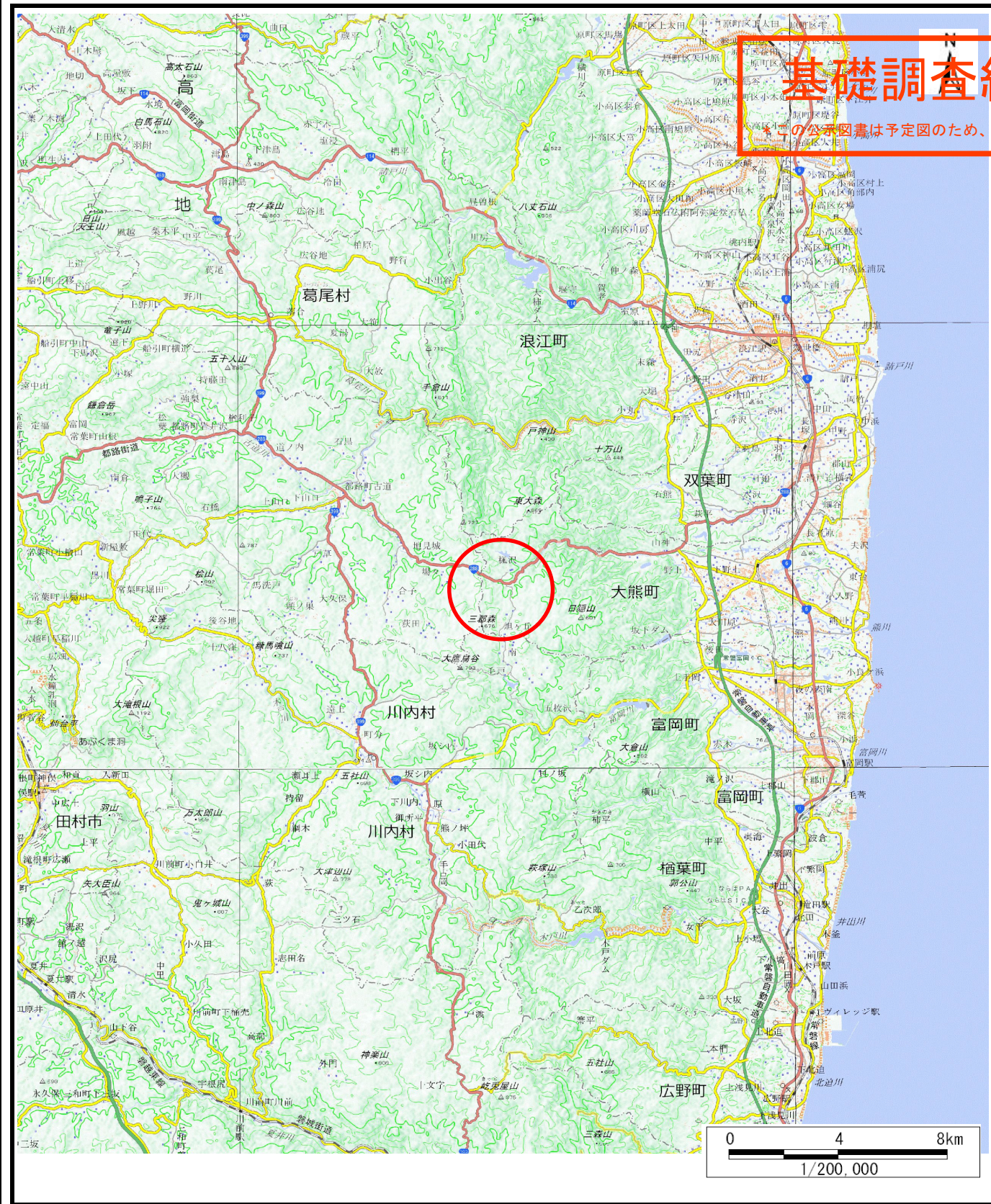


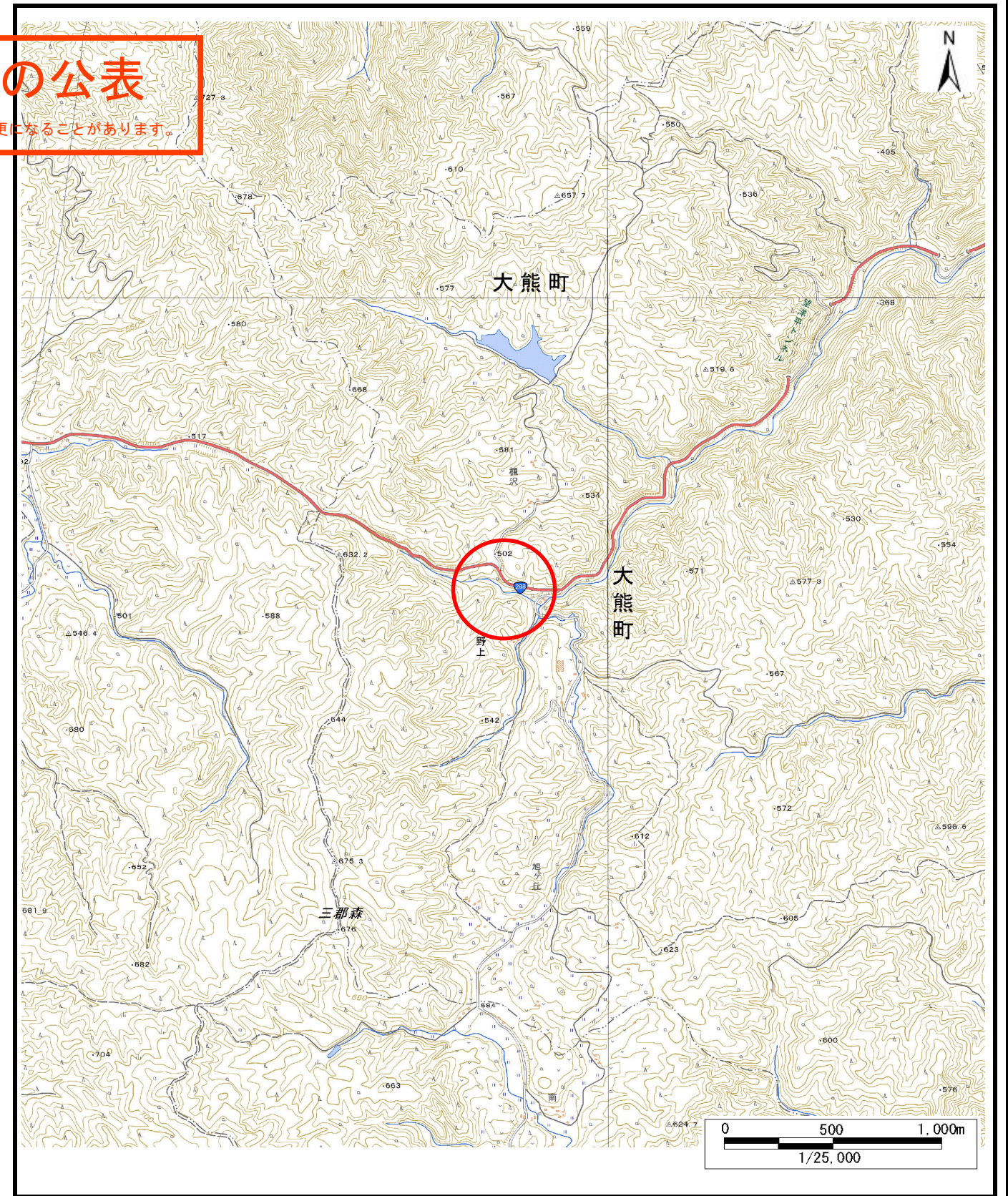
土砂災害警戒区域等の指定の公示に係る図書（その1）

基礎調査結果の公表

この公示図書は予定図のため、指定時に変更になることがあります。



(1/200,000)



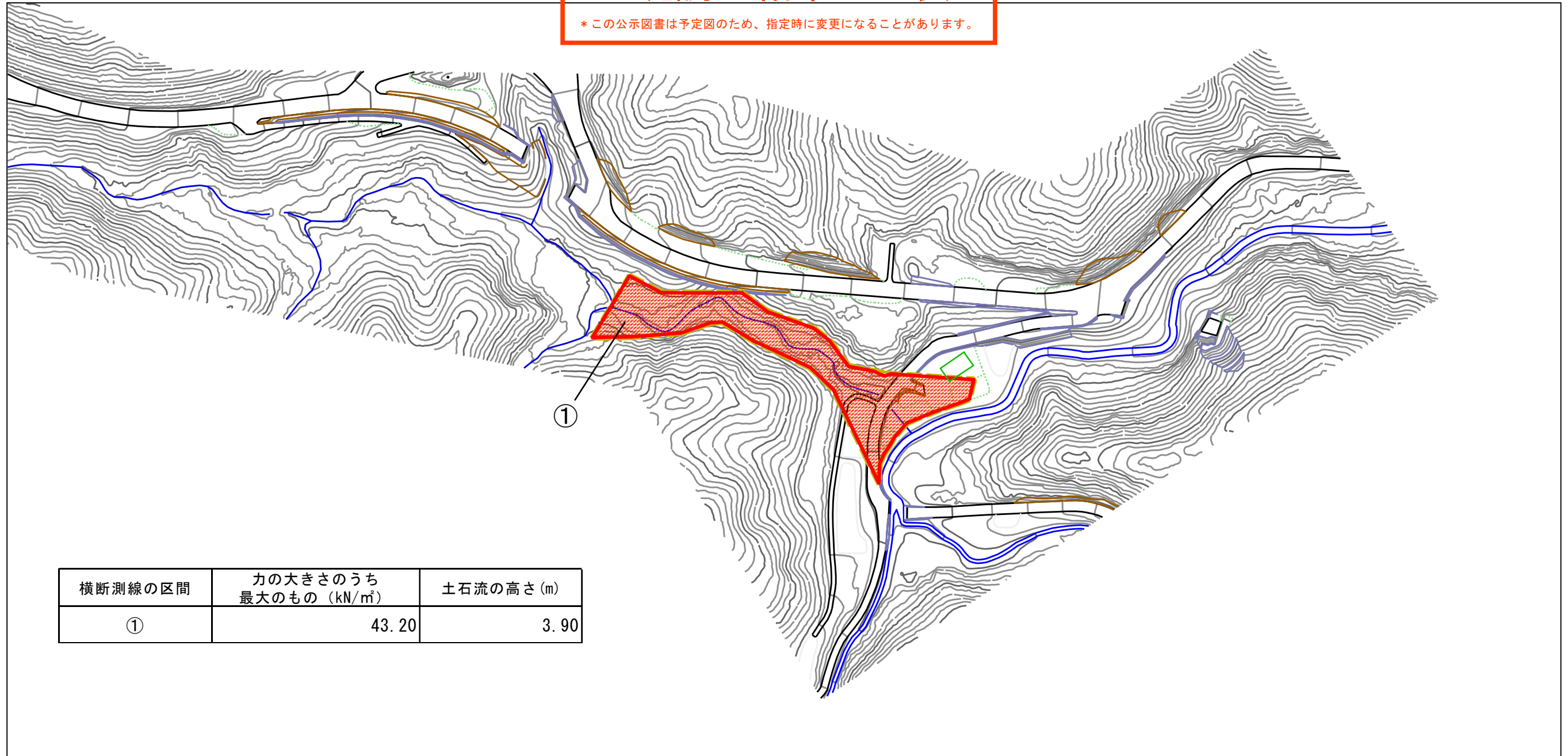
(1/25,000)

様式－1（土）  
土砂災害警戒区域・土砂災害特別警戒区域 位置図

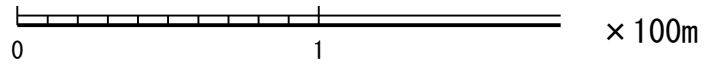
自然現象の種類	土石流
溪流番号	70545B0011
溪流名	野上
所在地	双葉郡大熊町大字野上字旭ヶ丘

# 基礎調査結果の公表

\* この公示図書は予定図のため、指定時に変更になることがあります。



横断測線の区間	力の大きさのうち最大のもの (kN/m <sup>2</sup> )	土石流の高さ (m)
①	43.20	3.90



様式-2 (土) 土砂災害警戒区域・土砂災害特別警戒区域 区域図	土砂災害警戒区域 (土砂災害防止法施行令第二条の基準に該当する区域)		N  縮尺 1:2,500	自然現象の種類	土石流	溪流番号	70545B0011	
	土砂災害特別警戒区域 (土砂災害防止法施行令第三条の基準に該当する区域)	土石流の高さが1mを超え、その衝撃力が50kN/m <sup>2</sup> を超える区域 土石流の高さが1mを超え、その衝撃力が50kN/m <sup>2</sup> を超えない区域 上記以外の区域		  	告示番号		溪流名	野上
					告示年月日		所在地	双葉郡大熊町 大字野上字旭ヶ丘