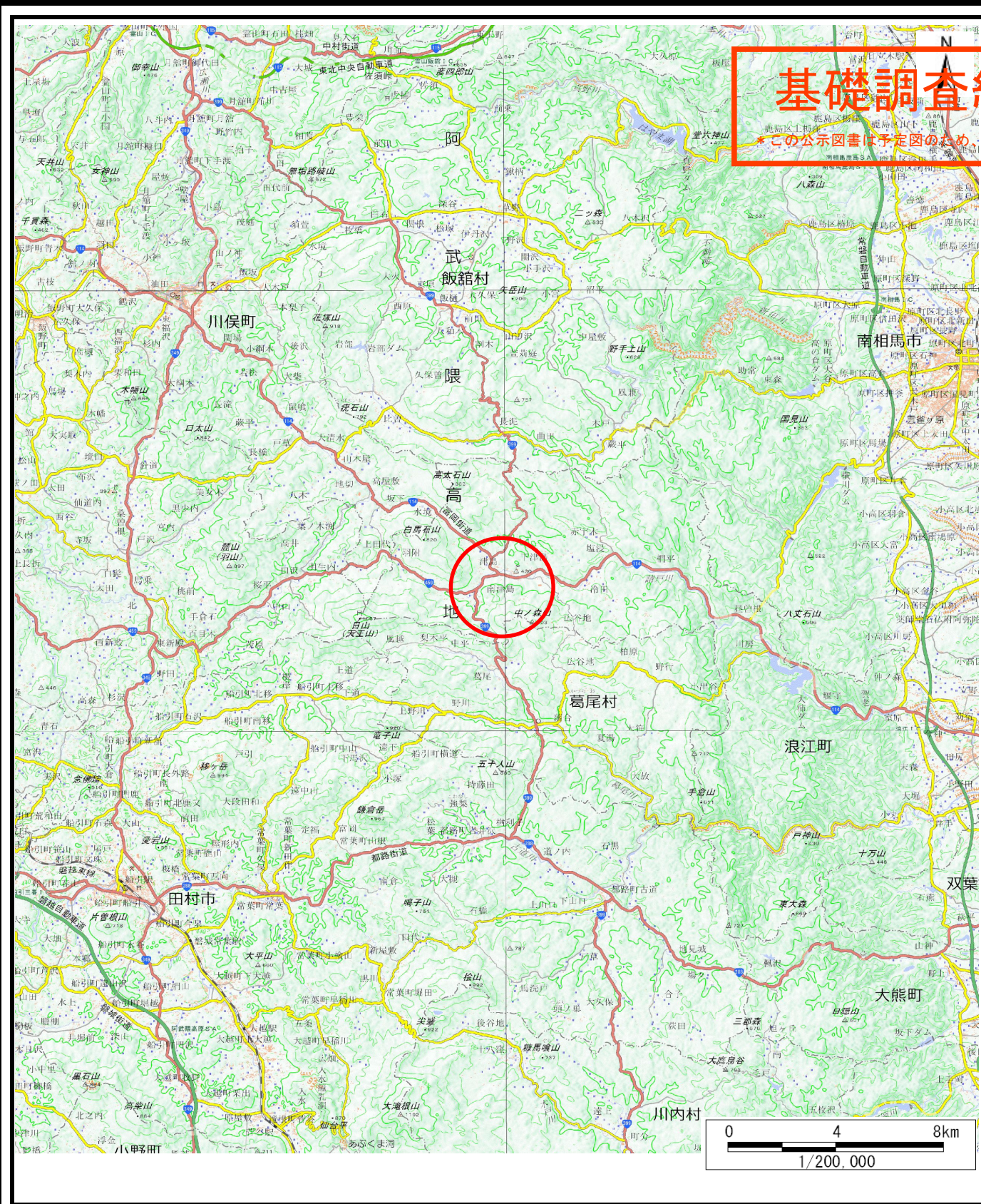
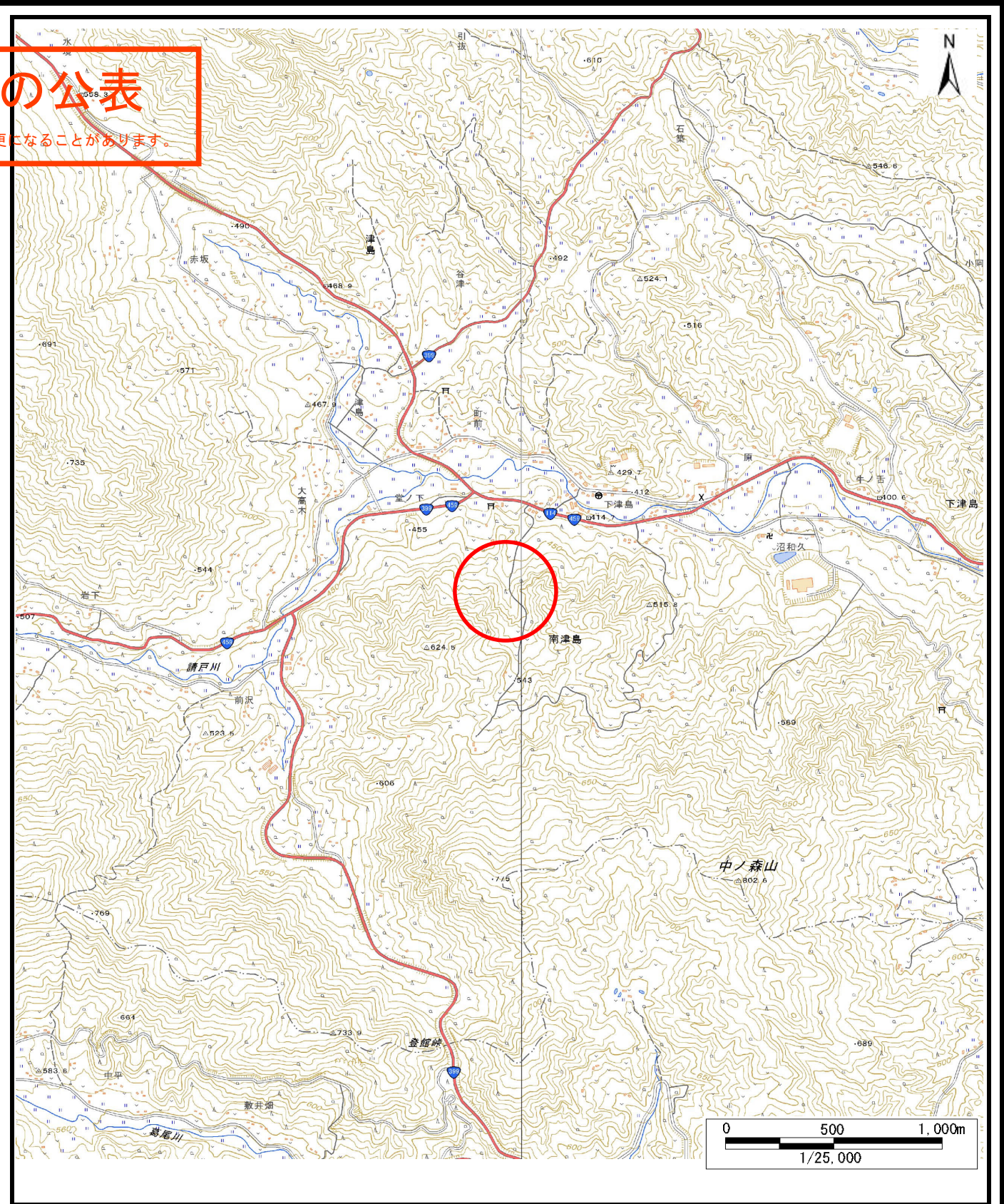


土砂災害警戒区域等の指定の公示に係る図書（その1）

**基礎調査結果の公表**  
 \*この公示図書は予定図のため、指定時に変更になることがあります。



(1/200,000)



(1/25,000)

様式-1 (土) 土砂災害警戒区域・土砂災害特別警戒区域 位置図	自然現象の種類	土石流
	溪流番号	70547B0059
	溪流名	堂ノ下沢
	所在地	双葉郡浪江町大字南津島字中下

自然現象の種類	土石流
溪流番号	70547B0059
溪流名	堂ノ下沢
所在地	双葉郡浪江町大字南津島字中下

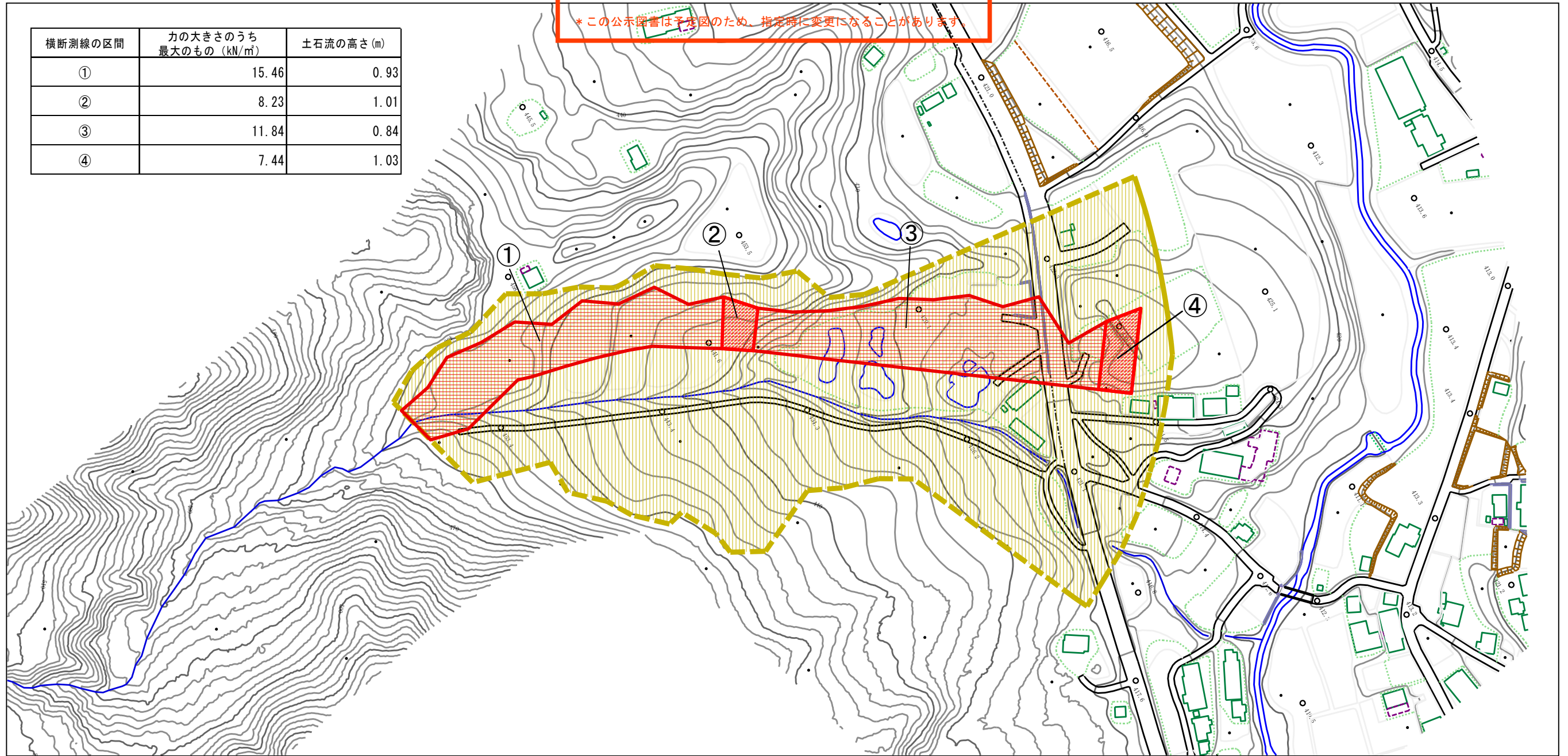
測量法に基づく国土地理院長承認（複製）R 5JHf 266 本製品を複製する場合には、国土地理院の長の承認を得なければならない。



基礎調査結果の公表

\*この公示図書は予定図のため、指定時に変更になることがあります

横断測線の区間	力の大きさのうち最大のもの (kN/m <sup>2</sup> )	土石流の高さ (m)
①	15.46	0.93
②	8.23	1.01
③	11.84	0.84
④	7.44	1.03



0 1 × 100m

様式-2 (土) 土砂災害警戒区域・土砂災害特別警戒区域 区域図	土砂災害警戒区域 (土砂災害防止法施行令第二条の基準に該当する区域)		自然現象 の種類 土石流	溪流番号 70547B0059	
	土砂災害特別 警戒区域 (土砂災害防止 法施行令第三 条の基準に該 当する区域)			告示番号	溪流名 堂ノ下沢
	土砂流の高さが1mを超え、その衝撃力が 50kN/m <sup>2</sup> を超える区域			告示年月日	所在地 双葉郡浪江町 大字南津島字中下
	土砂流の高さが1mを超え、その衝撃力が 50kN/m <sup>2</sup> を超えない区域		縮尺 1:2,500		
	上記以外の区域				