

所長の部屋

2024年3月

薬物乱用について
その1

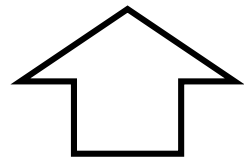
福島県 県南保健福祉事務所

Ken-nan Public Health and Welfare Office of Fukushima Prefecture

本日、～お伝えしたいこと～

- そもそも **「薬物乱用」** って、どういうこと？
- どうして **「薬物乱用」** はダメなの？

「薬物乱用」の危険は、
皆さんにも近づいてくる！



**違法薬物だけではなく、
普通の処方薬も 危ない！**



やくぶつらんよう 薬物乱用 =

き 決められたルールを守らないで、
やくぶつ 薬物を使用すること

① いほう やくぶつ ばあい 違法な薬物の場合

き 決められたルール

ほうりつ 法律

- れい
【例】
- かくせいざいとりしまりほう
・覚醒剤取締法
 - まやくおよ こうせいしんやくとりしまりほう
・麻薬及び向精神薬取締法
 - たいまとりしまりほう
・大麻取締法
 - あへんほう
・あへん法
 - どくぶつおよ げきぶつとりしまりほう
・毒物及び劇物取締法
 - いやくひん いりょうき きとうほう
・医薬品医療機器等法

② いやくひん ばあい 医薬品の場合

き 決められたルール

ようほう ようりょう 用法・用量

- れい
【例】
- かいりょう せいじん さいいじょう じょう
・1回量:成人(15歳以上)2錠
 - にちふくようかいすう かい げん ど
・1日服用回数:2回を限度とする
 - さいみまんふくよう
・15歳未満:服用しないこと
 - ふくようかんかく じかん あ
・服用間隔は6時間空けてください



注意

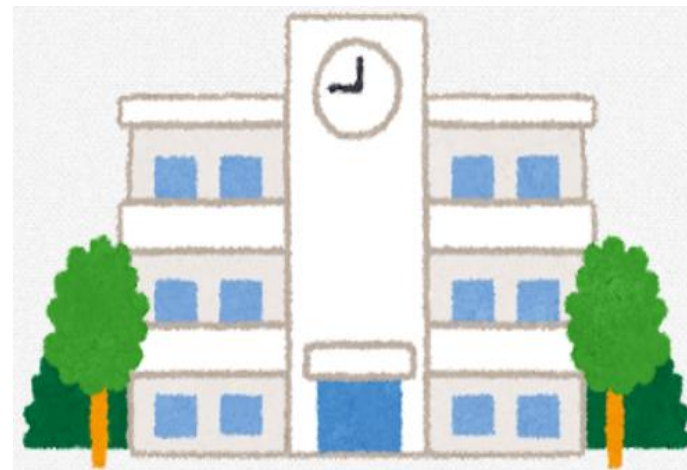
市販薬の乱用、増えています

「過去1年以内に市販薬の乱用経験がある」という高校生

約60人に1人の割合

(高校生全体の1.57%、推計値)

薬物使用と生活に関する全国高校生調査2021 (国立精神・神経医療研究センター)



お医者さんから出してもらったお薬や、
ドラッグストアで買うお薬は **正しく使おう！**

くすりは、正しく使うことで
体のためになります。

正しい使い方をしないと、
副作用や、依存症の**リスク**に！



決められたルールに反した薬物の使用は・・・

**1回だけでも
乱用になります！**



どうして **「薬物乱用」** はダメなの？

薬物乱用がダメな理由は？

法律で禁止されているから・・・？

使用するだけでなく、
「持っている」 ことも禁止されている
違法薬物もあります

禁止されているのは、 どうして？



薬物乱用がダメな理由は？

法律で禁止されているということは…

人間の体に害を及ぼすということが
科学的に証明されている、ということ

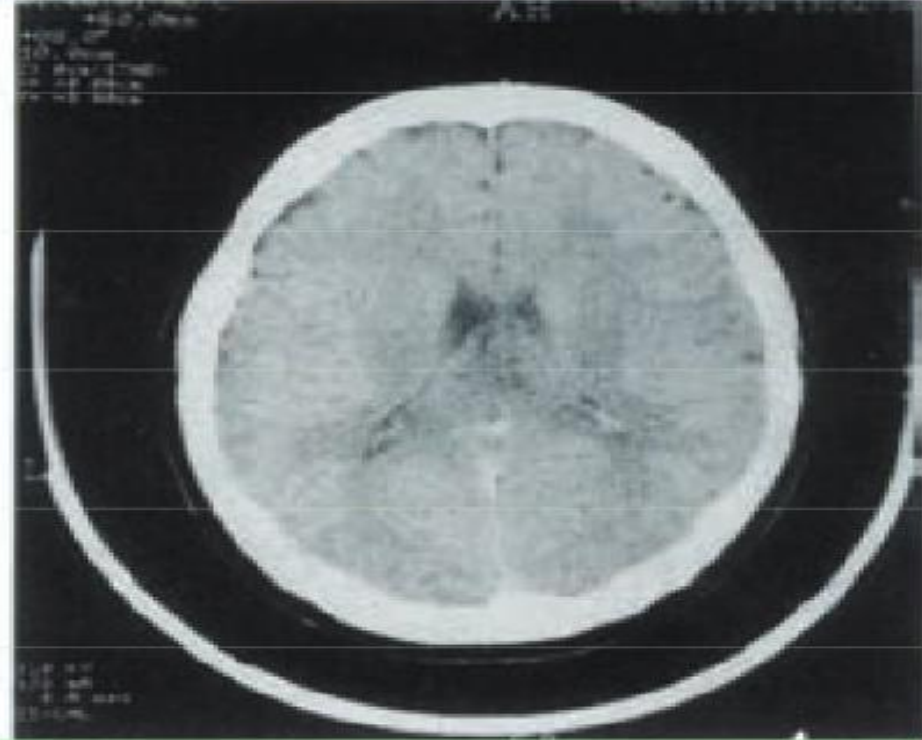
- 大切な「**脳**」を壊すことで、
皆さんの「健康」をボロボロにしてしまい、
最後には「**死**」に至ることも

薬物乱用は「脳」を壊す

図表16. 頭部CTスキャン像(シンナー乱用による脳の萎縮)



シンナー乱用者(左)



健常人(右)

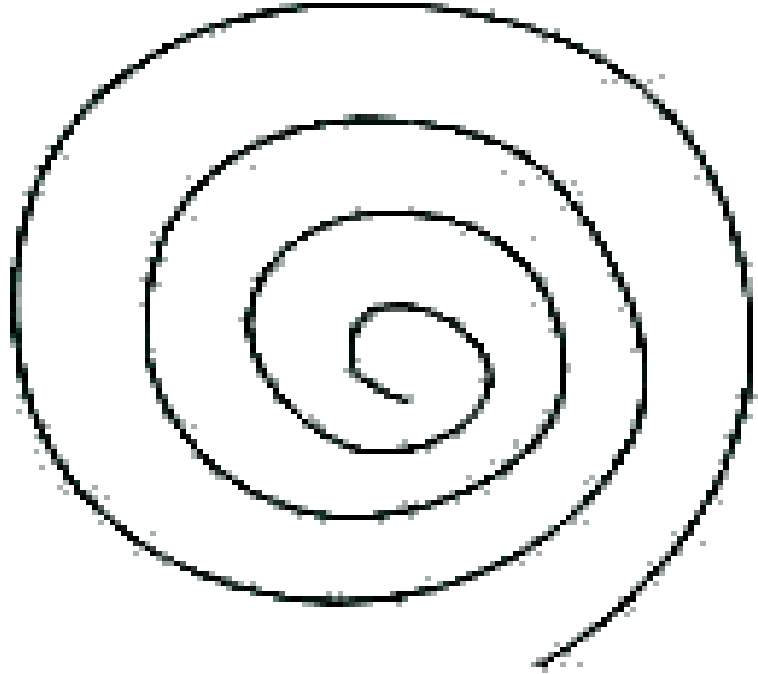
脳の萎縮が著明

18

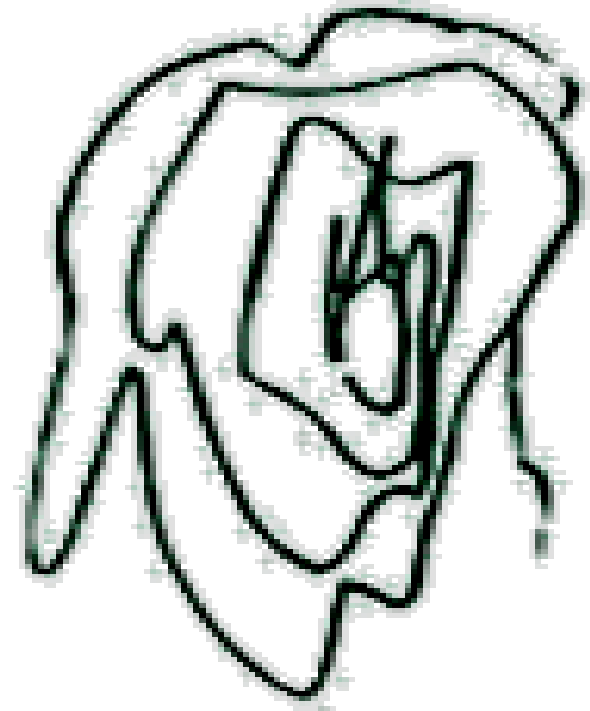
医療法人せのがわ KONUMA記念広島薬物依存研究所

(広島県医師会知っておきたい薬物の乱用・依存に関する基礎知識より)

薬物乱用は「脳」を壊す

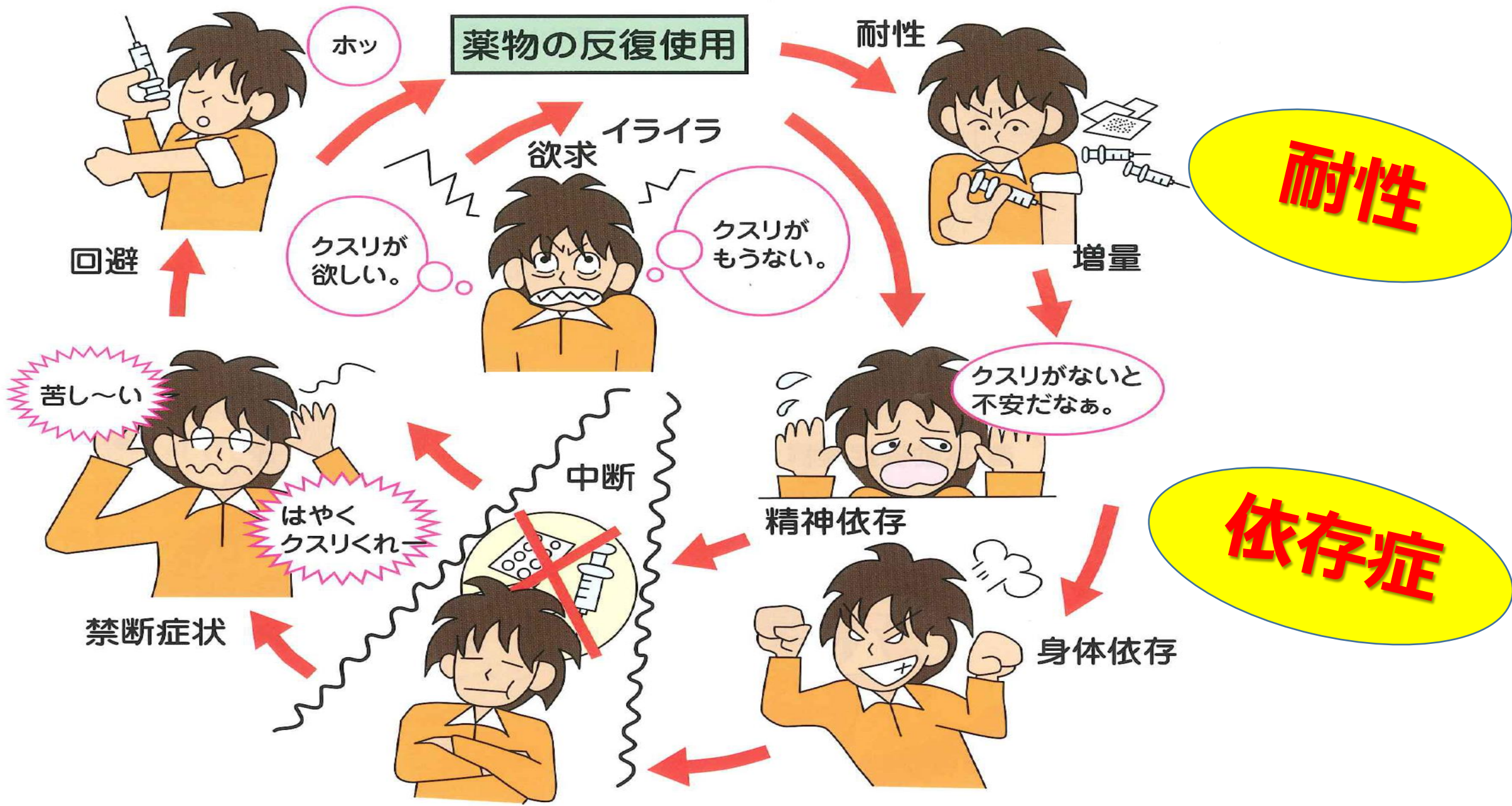


正常な人が書いた円



シンナー乱用者が
書いた円

薬物の反復使用



そして…

自分の意思では **やめられない**

- 壊れた脳は、**元には戻らない**
- 自分の人生は **ボロボロ**
- まわりの大切な人、社会全体も…

薬物は、社会をも壊す！！

乱用者の変化

薬物が欲しい気持ちを抑えられなくなる
感情のコントロールが難しくなる
生活習慣が変わる

自分が大切にしていることを、
大切にできなくなってしまう

?

家族

友達

将来の
夢

.....

?

本来の自分にある明るい未来の可能性を、
自分でどんどん小さくしてしまうのです。

身近な人への 影響

家族に犯罪者がいることを知られたくなくて、家族全員、社会とのかかわりを避けていた。

家族間での言い争いや、家庭内暴力により、家庭が崩壊した。

金銭トラブルが増え、信頼もできなくなり、友達が離れていった。

社会への 影響

覚醒剤を乱用しつづけて混乱し、妄想がもとになって人を傷つけてしまった。

危険ドラッグを使ったあとに運転し、次々と人をはねる事故を起こした。



薬物によって、穏やかな毎日が 奪われてしまいます

厚労省の薬物乱用防止・啓発ポスター

薬物乱用は「ダメ。ゼッタイ。」

薬物は「魔性のウイルス」

やめたくてもやめられなくなる **依存性**

脳が薬物に支配される **コントロール不能**

増殖・拡散していくと…

薬物の被害は「個人から社会へ」

今の社会では、薬物乱用によって“加害者”となるだけでなく、いつ“被害者”として巻き込まれるか分かりません。

事件・事故、反社会的行動など

自分と社会を守るために…

「薬物には手を出さない！」



薬物乱用

ダメ。ゼッタイ!!

薬物を誘われても「NO!」言える勇気を持つまる!

大麻・覚醒剤などの薬物乱用をなくそう!

薬物乱用とは何ですか?

大麻、覚醒剤、麻薬などの違法薬物を使用することです。1回の使用でも乱用です。病気の治療に使う薬を、本来の目的以外に使うことも乱用になります。

薬物を乱用するとどうなりますか?

たった一度の乱用でも、脳やからだのいろいろなところに障害が現れ、一度壊れてしまった脳は元に戻りません。

大麻

- 見張られていると感じる
- 悪口が聞こえる
- 話したことをすぐに忘れる
- 頭がぼーとする
- やる気が出ない

覚醒剤

- 他人から殺される、見張られていると感じる
- 悪口が聞こえる
- 自分の体に虫がついているように見える
- 眠れない
- ものを食べたくなくなり、体力も低下する

依存性

薬物が欲しいという気持ち がわいてきて、コントロールできなくなります。

注意!

インターネットを中心に、「大麻は安全で害がない」「タバコや酒より安全だ」といった誤った情報が増えていることも原因となり、ここ数年、大麻を乱用する若者が急増しています。大麻はみなさんの大切な脳の発達に影響を及ぼします。絶対に手を出してはいけません!

小学生向