

第3 食品安全・ 動物愛護関係

1 食品等の安全確保対策

(1) 食品営業許可指導事業

ア 施設数及び許可件数等(旧食品衛生法に基づく許可を要する食品関係営業施設)(中核市を除く)

(令和4年度末)

	営業施設数	監視件数	営業許可施設数		廃業施設数	違反件数	処分件数						告発	処分以外の措置件数	
			新規	継続			許可取消	営業禁止	営業停止	改善命令	廃棄命令	回収命令			その他
飲食店営業	一般食堂・レストラン等	2,912	109		394										
	仕出し屋・弁当屋	364	63		85										
	旅館	570	17		62										
	その他	2,273	106		184	2							2		
	(小計)	6,119	295		725	2								2	
菓子製造業	1,076	99		133	3								3		
乳処理業	3	9													
特別牛乳搾取処理業															
乳製品製造業	12	13													
集乳業	2														
魚介類販売業	331	56			44										
魚介類競り売り営業	6	3													
魚肉練り製品製造業	1														
食品の冷凍又は冷蔵業	20	16			3										
かん詰又はびん詰食品製造業	115	9			7										
喫茶店営業	225	7			49										
自動販売機(再掲)	33				5										
あん類製造業	17	3			4										
アイスクリーム類製造業	51	20			7										
食肉処理業	53	9			6										
食肉販売業	214	30			14										
食肉製品製造業	8	9													
乳酸菌飲料製造業															
食用油脂製造業	16	4			5										
マーガリン又はショートニング製造業															
みそ製造業	113	7			8										
しょうゆ製造業	16				10										
ソース類製造業	24	10			5										
酒類製造業	47	4			1										
豆腐製造業	47	3			7	1							1		
納豆製造業	8														
麺類製造業	179	13			17										
そうざい製造業	297	47			28	1							1		
添加物製造業	5				1										
食品の放射線照射業															
清涼飲料水製造業	47	24			4										
氷雪製造業	3														
合計	9,055	690			1,078	7							7		

イ 施設数及び許可件数等(改正食品衛生法に基づく許可を要する食品関係営業施設)(中核市を除く)

(令和4年度末)

	営業施設数	監視件数	営業許可施設数		廃業施設数	違反件数	処分件数						告発	処分以外の措置件数	
			新規	継続			許可取消	営業禁止	営業停止	改善命令	廃棄命令	回収命令			その他
飲食店営業	3,399	2,167	2,068		116	1			1						
調理の機能を有する自動販売機	26	11	11												
食肉販売業	93	62	61		3										
魚介類販売業	144	111	103		4										
魚介類競り売り営業	2	5	2												
集乳業															
乳処理業	4	12	2												
特別牛乳搾取処理業															
食肉処理業	10	6	6												
食品の放射線照射業															
菓子製造業	427	263	249		10										
アイスクリーム類製造業	15	9	7		1										
乳製品製造業	7	6	3												
清涼飲料水製造業	20	21	14		2										
食肉製品製造業	8	9	4												
水産製品製造業	7	5	4												
氷雪製造業	6	5	4												
液卵製造業	1	2													
食用油脂製造業	9	8	8												
みそ又はしょうゆ製造業	74	49	47		3										
酒類製造業	32	24	21												
豆腐製造業	27	17	15												
納豆製造業	6	3	3												
麺類製造業	87	59	54												
そうざい製造業	217	143	130		2										
複合型そうざい製造業	1	2													
冷凍食品製造業	10	10	5												
複合型冷凍食品製造業															
漬物製造業	49	42	33												
密封包装食品製造業	58	39	34												
食品の小分け業	3	2	2												
添加物製造業	3	1	1												
合計	4,745	3,093	2,891		141	1			1						

ウ 届出を要する食品関係営業施設(中核市を除く)

(令和4年度末)

	施設数	監視件数	違反件数	処分件数						告発	処分以外の措置件数	
				営業禁止	営業停止	改善命令	廃棄命令	回収命令	その他			
旧許可業種であった業種	魚介類販売業(包装済みの魚介類のみの販売)	690	47									
	食肉販売業(包装済みの食肉のみの販売)	977	50									
	乳類販売業	1,939	62									
	氷雪販売業	19	2									
	コップ式自動販売機(自動洗浄・屋内設置)	1,109	4									
販売業	弁当販売業	23	4									
	野菜果物販売業	142	65									
	米穀類販売業	119	3									
	通信販売・訪問販売による販売業	7										
	コンビニエンスストア	149	26									
	百貨店、総合スーパー	178	20									
	自動販売機による販売業(コップ式自動販売機(自動洗浄・屋内設置)及び営業許可の対象となる自動販売機を除く。)	275										
その他の食料・飲料販売業	415	64										
製造・加工業	添加物製造・加工業(法第13条第1項の規定により規格が定められた添加物の製造を除く。)	2										
	いわゆる健康食品の製造・加工業	3										
	コーヒー製造・加工業(飲料の製造を除く。)	42										
	農産保存食料品製造・加工業	296	4									
	調味料製造・加工業	25	2									
	糖類製造・加工業											
	精穀・製粉業	64	3									
	製茶業	13										
	海藻製造・加工業	12										
	卵選別包装業	17	3									
その他の食料品製造・加工業	376	33	1							1		
上記以外のもの	行商	4										
	集団給食施設	420	47									
	器具、容器包装の製造・加工業(合成樹脂が使用された器具又は容器包装の製造、加工に限る。)	57										
	露店、仮設店舗等における飲食の提供のうち、営業とみなされないもの		318									
	その他	18										
合計	7,391	757	1							1		

エ 保健所別施設数(旧食品衛生法に基づく許可を要する食品関係営業施設)

(令和4年度末)

保健所名		県北	県中	県南	会津	南会津	相双	県合計	福島市	郡山市	いわき市	総計
飲食店営業	一般食堂・レストラン等	424	493	501	865	189	440	2,912	1,197	905	799	5,813
	仕出し屋・弁当屋	72	73	70	81	27	41	364	84	90	164	702
	旅館	52	61	42	201	111	103	570	69	82	123	844
	その他	353	428	246	888	77	281	2,273	525	1,115	1,291	5,204
	(小計)	901	1,055	859	2,035	404	865	6,119	1,875	2,192	2,377	12,563
菓子製造業	200	233	163	319	63	98	1,076	253	329	278	1,936	
乳処理業	1		1		1		3		1		4	
特別牛乳搾取処理業												
乳製品製造業	5	2	4		1		12	5	1	2	20	
集乳業	1		1				2		1		3	
魚介類販売業	59	75	36	93	22	46	331	71	88	155	645	
魚介類競り売り営業	1		1	1		3	6	1	1	5	13	
魚肉練り製品製造業				1			1	1	1	10	13	
食品の冷凍又は冷蔵業	11	2	3	2		2	20	11	6	9	46	
かん詰又はびん詰食品製造業	14	15	26	50	6	4	115	22	11	13	161	
喫茶店営業	25	41	37	86	10	26	225	193	43	302	763	
自動販売機(再掲)	3	7	20		2	1	33	141	5	271	450	
あん類製造業	5	3	5	3	1		17	2	5	2	26	
アイスクリーム類製造業	8	9	12	15	3	4	51	9	8	5	73	
食肉処理業	11	7	4	26	1	4	53	10	25	19	107	
食肉販売業	39	49	32	55	15	24	214	42	83	58	397	
食肉製品製造業	3	1	3			1	8	3	5	2	18	
乳酸菌飲料製造業								1	1		2	
食用油脂製造業	3	2	4	4	1	2	16	1	2	3	22	
マーガリン又はショートニング製造業												
みそ製造業	17	22	12	44	8	10	113	8	11	9	141	
しょうゆ製造業	4	2	2	7		1	16	3	1	6	26	
ソース類製造業	4	1	4	11	3	1	24	6		3	33	
酒類製造業	8	5	4	20	7	3	47	5	2	1	55	
豆腐製造業	10	13	4	11	4	5	47	9	10	7	73	
納豆製造業	1	1	3	3			8		2	2	12	
麺類製造業	15	18	30	86	25	5	179	17	20	16	232	
そうざい製造業	58	37	57	98	23	24	297	59	56	100	512	
添加物製造業		2	2			1	5		4	10	19	
食品の放射線照射業												
清涼飲料水製造業	14	8	6	12	4	3	47	4	5	5	61	
氷雪製造業				2		1	3	4	1	5	13	
合計	1,418	1,603	1,315	2,984	602	1,133	9,055	2,615	2,915	3,404	17,989	

オ 保健所別施設数(改正食品衛生法に基づく許可を要する食品関係営業施設)

(令和4年度末)

業種	保健所名	県北	県中	県南	会津	南会津	相双	県合計	福島市	郡山市	いわき市	総計
飲食店営業		506	580	519	1,125	159	510	3,399	970	1,188	1,194	6,751
調理の機能を有する自動販売機		1	6	13	6			26	4	4	5	39
食肉販売業		16	13	15	28	6	15	93	22	39	33	187
魚介類販売業		29	18	23	41	5	28	144	27	44	41	256
魚介類競り売り営業					1		1	2			4	6
集乳業												
乳処理業			1		1	1	1	4	1		1	6
特別牛乳搾取処理業												
食肉処理業		3	1	2	2		2	10	3	10	2	25
食品の放射線照射業												
菓子製造業		96	73	68	133	15	42	427	120	136	108	791
アイスクリーム類製造業		1	2	3	6		3	15	4	3	5	27
乳製品製造業			2		2	1	2	7	2	1	1	11
清涼飲料水製造業		7	2	4	3	2	2	20	6	1	2	29
食肉製品製造業		2	1	2	1		2	8	1	3	1	13
水産製品製造業			1		2	1	3	7		4	33	44
氷雪製造業		2			1		3	6				6
液卵製造業		1						1			1	2
食用油脂製造業			1	3	2	2	1	9		2	4	15
みそ又はしょうゆ製造業		13	12	15	21	7	6	74	2	13	4	93
酒類製造業		3	2	5	18	3	1	32	1	6	3	42
豆腐製造業		4	6	5	8	3	1	27	6	4	2	39
納豆製造業		5		1				6	1			7
麺類製造業		6	12	11	41	13	4	87	11	13	9	120
そうざい製造業		49	42	36	57	8	25	217	66	67	61	411
複合型そうざい製造業		1						1		4	2	7
冷凍食品製造業		5	1	3			1	10	2		1	13
複合型冷凍食品製造業												
漬物製造業		15	12	5	4	4	9	49	6	11	18	84
密封包装食品製造業		14	6	12	19	5	2	58	13	9	9	89
食品の小分け業		2			1			3	7	2	6	18
添加物製造業					1		2	3	4	3	1	11
合計		781	794	745	1,524	235	666	4,745	1,279	1,567	1,551	9,142

カ 保健所別施設数(届出を要する食品関係営業施設)

(令和4年度末)

保健所名		県北	県中	県南	会津	南会津	相双	県合計	福島市	郡山市	いわき市	総計	
業種	魚介類販売業(包装済みの魚介類のみの販売)	128	150	107	164	31	110	690	170	2	134	996	
	食肉販売業(包装済みの食肉のみの販売)	186	210	142	249	47	143	977	229	22	145	1,373	
	乳類販売業	341	415	272	526	92	293	1,939	499	201	370	3,009	
	氷雪販売業	2	4	2	7		4	19	5	5	6	35	
	コップ式自動販売機(自動洗浄・屋内設置)	248	237	187	260	15	162	1,109	171	379	124	1,783	
販売業	弁当販売業	2	2	1	6	2	10	23	9	5	1	38	
	野菜果物販売業	27	18	13	50	18	16	142	62	48	14	266	
	米穀類販売業	13	23	26	34	5	18	119	17	28	14	178	
	通信販売・訪問販売による販売業	1		3	2		1	7	2	1	7	17	
	コンビニエンスストア	18	28	24	55	1	23	149	70	179	96	494	
	百貨店、総合スーパー	25	21	31	82	5	14	178	50	103	55	386	
	自動販売機による販売業(コップ式自動販売機(自動洗浄・屋内設置)及び営業許可の対象となる自動販売機を除く)	55	38	51	90	2	39	275	111	199	130	715	
	その他の食料・飲料販売業	67	69	62	124	25	68	415	196	425	313	1,349	
製造・加工業	添加物製造・加工業(法第13条第1項の規定により規格が定められた添加物の製造を除く。)	2						2		1	2	5	
	いわゆる健康食品の製造・加工業	1		1	1			3	2		1	6	
	コーヒー製造・加工業(飲料の製造を除く。)	4	7	5	13	2	11	42	23	13	8	86	
	農産保存食料品製造・加工業	203	37	31	10	12	3	296	11	10	2	319	
	調味料製造・加工業	5	6	4	7	2	1	25	9	7	4	45	
	糖類製造・加工業												
	精穀・製粉業	9	9	20	15	7	4	64	6	8	21	99	
	製茶業	4	4	2		1	2	13	4	6		23	
	海藻製造・加工業							12	1	3	1	17	
	卵選別包装業	5	5	6	1			17	1	1	2	21	
その他の食料品製造・加工業	72	67	78	95	16	48	376	39	133	41	589		
上記以外のもの	行商			1	2	1		4	5	3	2	14	
	集団給食施設	55	101	42	140	18	64	420	172	172	159	923	
	器具、容器包装の製造・加工業(合成樹脂が使用された器具又は容器包装の製造、加工に限る。)	12	10	12	19		4	57	15	7	5	84	
	露店、仮設店舗等における飲食の提供のうち、営業とみなされないもの										156	156	
	その他	12	3	1	1		1	18	2	16	11	47	
合計	1,497	1,464	1,124	1,953	302	1,051	7,391	1,881	1,977	1,824	13,073		

キ 保健所別監視指導状況(旧食品衛生法に基づく許可を要する食品関係営業施設)

(令和4年度末)

保健所名		県北	県中	県南	会津	南会津	相双	県合計	福島市	郡山市	いわき市	総計
業種	一般食堂・レストラン等	12	12	23	32	8	22	109	66	21	6	202
	仕出し屋・弁当屋	21	5	4	14	7	12	63	74	15	11	163
	旅館		1		14	2		17	23	15	2	57
	その他	6	11	16	45	24	4	106	114	112	23	355
	(小計)	39	29	43	105	41	38	295	277	163	42	777
	菓子製造業	11	15	18	21	13	21	99	79	47	14	239
	乳処理業	4		2	1	2		9	2	9		20
	特別牛乳搾取処理業											
	乳製品製造業	3	4	2	1	3		13	11	9		33
	集乳業									8		8
	魚介類販売業	6	13	5	16	6	10	56	118	36	22	232
	魚介類競り売り営業			2	1			3	9	7	2	21
	魚肉練り製品製造業										7	7
	食品の冷凍又は冷蔵業	9	4	2	1			16	18	7		41
	かん詰又はびん詰食品製造業	2		5	1		1	9	13	2		24
	喫茶店営業			2	2	2	1	7	14	6		27
	自動販売機(再掲)								3	4		7
	あん類製造業	2		1				3	8		2	13
	アイスクリーム類製造業	4	6	3	5		2	20	13	4		37
	食肉処理業	2	1	1	4	1		9	5	12	1	27
	食肉販売業	4	6	4	12	3	1	30	45	9	1	85
	食肉製品製造業	3	1	4			1	9	2	11	1	23
	乳酸菌飲料製造業								3	8		11
	食用油脂製造業	3		1				4				4
	マーガリン又はショートニング製造業											
	みそ製造業	1	3	1			2	7	6	3		16
	しょうゆ製造業								6	1		7
	ソース類製造業	6		1		2	1	10	12			22
	酒類製造業	1		1	1		1	4				4
	豆腐製造業	2		1				3	3	1		7
	納豆製造業									2		2
	麺類製造業	2	1	1	5	2	2	13	21	3		37
	そうざい製造業	22		9	4	7	5	47	53	21	3	124
	添加物製造業											
	食品の放射線照射業											
	清涼飲料水製造業	7	9	1	2	5		24	11	11	1	47
	氷雪製造業								1			1
	合計	133	92	110	182	87	86	690	730	380	96	1,896

ク 保健所別監視指導状況(改正食品衛生法に基づく許可を要する食品関係営業施設)

(令和4年度末)

業種	保健所名	県北	県中	県南	会津	南会津	相双	県合計	福島市	郡山市	いわき市	総計
飲食店営業		345	394	353	664	99	312	2,167	659	1,303	1,270	5,399
調理の機能を有する自動販売機			3	4	4			11	5	2	3	21
食肉販売業		12	8	11	21	1	9	62	30	31	21	144
魚介類販売業		26	13	17	28	3	24	111	42	41	37	231
魚介類競り売り営業					2		3	5			2	7
集乳業												
乳処理業			3		3	2	4	12	2		2	16
特別牛乳搾取処理業												
食肉処理業		1		1	2		2	6	2	8	1	17
食品の放射線照射業												
菓子製造業		52	37	50	77	13	34	263	99	103	73	538
アイスクリーム類製造業		2		2	4		1	9	7	2	3	21
乳製品製造業			1		2	2	1	6	2	1		9
清涼飲料水製造業		10		2	3	4	2	21	6	2	2	31
食肉製品製造業		3		2	1		3	9		3		12
水産製品製造業			2				3	5		3	21	29
氷雪製造業		2			1		2	5				5
液卵製造業		2						2				2
食用油脂製造業			1	2	2	2	1	8		1	2	11
みそ又はしょうゆ製造業		6	9	12	14	5	3	49	4	12	2	67
酒類製造業		5	1	3	13	2		24	1	5	2	32
豆腐製造業		4	3	3	4	2	1	17	5	4	2	28
納豆製造業		2		1				3	2			5
麺類製造業		4	8	9	25	8	5	59	12	8	7	86
そうざい製造業		37	24	21	34	7	20	143	43	56	41	283
複合型そうざい製造業		2						2		3	3	8
冷凍食品製造業		5	1	3			1	10	3			13
複合型冷凍食品製造業												
漬物製造業		15	8	5	3	3	8	42	6	6	13	67
密封包装食品製造業		12	1	7	13	5	1	39	11	11	6	67
食品の小分け業		2						2	3		2	7
添加物製造業							1	1	6	2		9
合計		549	517	508	920	158	441	3,093	950	1,607	1,515	7,165

ケ 保健所別監視指導状況(届出を要する食品関係営業施設)

(令和4年度末)

保健所名 業種		県北	県中	県南	会津	南会津	相双	県合計	福島市	郡山市	いわき市	総計
		旧許可業種であった業種	魚介類販売業(包装済みの魚介類のみの販売)	14	2	20	2	2	7	47	20	
食肉販売業(包装済みの食肉のみの販売)	20			3	8	2	17	50	65	2		117
乳類販売業	22			3	13	8	16	62	130	6	1	199
冰雪販売業	1				1			2	12	4		18
コップ式自動販売機(自動洗浄・屋内設置)						1	3	4	1	32		37
販売業	弁当販売業	3					1	4	2			6
	野菜果物販売業	5		2	40	4	14	65	169	33	3	270
	米穀類販売業				1	1	1	3	11			14
	通信販売・訪問販売による販売業											
	コンビニエンスストア	1		5	20			26	15			41
	百貨店、総合スーパー	2			13	3	2	20	36	17	12	85
	自動販売機による販売業(自動洗浄・屋内設置。ただし、コップ式自動販売機(自動洗浄・屋内設置)を除く。)											
その他の食料・飲料販売業	5		38	8	1	12	64	55	68	10	197	
製造・加工業	添加物製造・加工業(法第13条第1項の規定により規格が定められた添加物の製造を除く。)											
	いわゆる健康食品の製造・加工業											
	コーヒー製造・加工業(飲料の製造を除く。)											
	農産保存食料品製造・加工業	1			1	2		4				4
	調味料製造・加工業					2		2				2
	糖類製造・加工業											
	精穀・製粉業	2					1	3				3
	製茶業											
	海藻製造・加工業											
	卵選別包装業	1		1	1			3				3
	その他の食料品製造・加工業	10		6	2	8	7	33	11	14		58
上記以外のもの	行商											
	集団給食施設	1	14	8	10	2	12	47	35	2	20	104
	器具、容器包装の製造・加工業(合成樹脂が使用された器具又は容器包装の製造、加工に限る。)											
	露店、仮設店舗等における飲食の提供のうち、営業とみなされないもの			308	10			318	23		18	359
その他												
合計	88	16	394	130	37	92	757	585	178	64	1,584	

コ 乳以外の収去検査(中核市を含む)

令和4年度末

区 分	試験した 収去検体数	不良 検体数	不 良 理 由								暫 定の 試験 収去 検体 数	
			大 腸 菌 群	異 物	使 用 加 基 準 物	法 定 外 添 加 物	残 留 農 薬	医 薬 品 用 留 物	放 射 性 物 質	そ の 他		
魚 介 類	36	1									1	
冷 凍 食 品	無加熱摂取冷凍食品	12										
	凍結直前に加熱された 加熱後摂取冷凍食品	8										
	凍結直前未加熱の 加熱後摂取冷凍食品	8										
	生食用冷凍鮮魚介類											
魚 介 類 加 工 品 (かん詰・びん詰を除く。)	46											
肉 卵 類 及 び そ の 加 工 品 (かん詰・びん詰を除く。)	88											
乳 製 品	47											
乳 類 加 工 品 (アイスクリーム類を除き、マーガリンを含む。)												
ア イ ス ク リ ー ム 類 ・ 氷 菓	36											
穀 類 及 び そ の 加 工 品 (かん詰・びん詰を除く。)	154											
野 菜 類 ・ 果 物 及 び そ の 加 工 品 (かん詰・びん詰を除く。)	644	1						1				
菓 子 類	115											
清 涼 飲 料 水	70											
酒 精 飲 料	2											
氷	4											
水	2											
か ん 詰 ・ び ん 詰 食 品	6											
そ の 他 の 食 品	218											
添 加 物 及 び そ の 製 剤												
器 具 及 び 容 器 包 装	4											
お も ち や												
合 計	1,500	2						1			1	

サ 乳の収去検査(中核市を含む)

(令和4年度末)

	収去 検体数	不良 検体数	不良理由 (延数)							備考
			無脂乳 固形分	乳脂肪	比 重	酸 度	細菌数	大腸菌群	残留動物 用医薬品	
生 乳	9									
牛 乳	29									
低 脂 肪 牛 乳										
加工乳	乳脂肪分 3%以上									
	乳脂肪分 3%未満	1								
そ の 他 の 乳	1									
合 計	40									

シ 衛生教育の実施状況(中核市を含む)

(令和4年度末)

営業者及び消費者等									
営 業 者		集 団 給 食		消 費 者		そ の 他		小 計	
回数	人数	回数	人数	回数	人数	回数	人数	回数	人数
144	3,029	19	639	12	327	6	383	181	4,378
食品衛生責任者									
養成講習会		実務講習会		小 計		合 計			
回数	人数	回数	人数	回数	人数	回数	人数	回数	人数
31	2,169			31	2,169			212	6,547
食品衛生「出前講座」(再掲)									
(営 業 者)		(消 費 者)		(そ の 他)		小 計			
回数	人数	回数	人数	回数	人数	回数	人数	回数	人数
37	883	11	319	5	310	53	1,512		

ス 対米輸出水産食品加工認定施設(中核市を除く)

業 種	前年度末施設数	本年度認定施設数	本年度末施設数
魚介類加工業	1		1
合 計	1		1

(2) 県内の不良食品

(令和4年度末)

保健所	不良食品数		製造施設						販売施設					大型小売店			集団給食(学校)	
	全数	表示違反(再掲)	表示	放射性物質	異物	規格	カビ	その他	表示	放射性物質	異物	規格	変敗	その他	表示	変敗	その他	その他
北	11	9	8				1	1	1									
中	5	2	2		2	1												
南	5	3	3		1		1											
津	8	4	2		1				2	1		2						
南会津																		
相双	7	6	6				1											
県保健所計	36	24	21		4	1	3	1	3	1		2						
福島市	12	8	6		2		1	1	2									
郡山市	9	9	9															
いわき市	2	2	2															
県内計	59	43	38		6	1	4	2	5	1		2						

(3) 食肉衛生検査指導

県内のと畜場及び食鳥処理場において、と畜検査及び食鳥検査を実施するとともに、認定小規模食鳥処理施設の立入検査を実施することにより、食肉に起因する事故を未然に防止し、県民の食生活の安全確保を図っている。

ア と畜検査頭数実績(県全体) ※イ、ウの合計

(ア)年度別の推移

年度	畜種 牛	馬	とく	豚	めん羊	山羊	計
H25	4,641	3,261	11	213,554	115	0	221,582
H26	4,117	2,789	11	200,539	35	0	207,491
H27	3,769	2,644	7	203,396	42	2	209,860
H28	3,616	2,189	10	212,277	63	1	218,156
H29	3,411	2,011	8	220,232	40	0	225,702
H30	3,686	1,968	12	223,406	57	0	229,129
R1	3,516	2,111	9	225,317	68	0	231,021
R2	3,946	2,056	6	226,507	82	1	232,598
R3	3,629	2,164	11	228,446	113	0	234,363
R4	3,656	2,042	10	214,136	194	0	220,038

(イ)月別

(令和4年度末)

月	畜種 牛	馬	とく	豚	めん羊	山羊	計
4月	310	222	1	18,193	12	0	18,738
5月	322	159	2	17,646	11	0	18,140
6月	330	166	1	17,345	16	0	17,858
7月	409	178	1	15,565	13	0	16,166
8月	281	187	1	18,010	15	0	18,494
9月	358	165	0	17,899	9	0	18,431
10月	267	160	0	18,101	21	0	18,549
11月	365	167	0	18,950	18	0	19,500
12月	239	216	0	18,502	18	0	18,975
1月	278	144	2	18,519	19	0	18,962
2月	242	118	1	17,878	24	0	18,263
3月	255	160	1	17,528	18	0	17,962
計	3,656	2,042	10	214,136	194	0	220,038

イ と畜検査頭数実績(福島県会津保健福祉事務所)

(ア)年度別の推移

年度 \ 畜種	牛	馬	とく	豚	めん羊	山羊	計
H25		2,607		25,559			28,166
H26		2,141		23,466			25,607
H27		2,089		23,354			25,443
H28		1,791		21,979			23,770
H29		1,634		21,409			23,043
H30		1,594		22,639			24,233
R1		1,745		22,819			24,564
R2		1,709		22,261			23,970
R3		1,796		22,121			23,917
R4	0	1,679	0	21,472	0	0	23,151

(イ)月別

(令和4年度末)

月 \ 畜種	牛	馬	とく	豚	めん羊	山羊	計
4月		183		1,747			1,930
5月		132		1,752			1,884
6月		139		1,875			2,014
7月		146		1,716			1,862
8月		154		1,837			1,991
9月		137		1,830			1,967
10月		131		1,725			1,856
11月		132		1,924			2,056
12月		179		1,745			1,924
1月		121		1,593			1,714
2月		92		1,796			1,888
3月		133		1,932			2,065
計	0	1,679	0	21,472	0	0	23,151

ウ と畜検査頭数実績(郡山市食肉衛生検査所)

(ア)年度別の推移

年度 \ 畜種	牛	馬	とく	豚	めん羊	山羊	計
H25	4,641	654	11	187,995	115	0	193,416
H26	4,117	648	11	177,073	35	0	181,884
H27	3,769	555	7	180,042	42	2	184,417
H28	3,616	398	10	190,298	63	1	194,386
H29	3,411	377	8	198,823	40	0	202,659
H30	3,686	374	12	200,767	57	0	204,896
R1	3,516	366	9	202,498	68	0	206,457
R2	3,946	347	6	204,246	82	1	208,628
R3	3,629	368	11	206,325	113	0	210,446
R4	3,656	363	10	192,664	194	0	196,887

(イ)月別

(令和4年度末)

月 \ 畜種	牛	馬	とく	豚	めん羊	山羊	計
4月	310	39	1	16,446	12	0	16,808
5月	322	27	2	15,894	11	0	16,256
6月	330	27	1	15,470	16	0	15,844
7月	409	32	1	13,849	13	0	14,304
8月	281	33	1	16,173	15	0	16,503
9月	358	28	0	16,069	9	0	16,464
10月	267	29	0	16,376	21	0	16,693
11月	365	35	0	17,026	18	0	17,444
12月	239	37	0	16,757	18	0	17,051
1月	278	23	2	16,926	19	0	17,248
2月	242	26	1	16,082	24	0	16,375
3月	255	27	1	15,596	18	0	15,897
計	3,656	363	10	192,664	194	0	196,887

エ と畜場別と畜検査頭数の推移(小動物換算)

所管	と畜場名	年度										備 考
		H25	H26	H27	H28	H29	H30	R1	R2	R3	R4	
福島県	会津食肉センター	33,380	29,889	29,621	27,352	26,311	27,421	28,054	27,388	27,509	26,509	一般と畜場
郡山市	㈱福島県食肉流通センター	204,028	191,436	193,079	202,434	210,251	213,040	214,239	217,226	218,462	204,945	一般と畜場
計		237,408	221,325	222,700	229,786	236,562	240,461	242,293	244,614	245,971	231,454	

※小動物換算:馬(大動物)1頭を豚(小動物)3頭に換算する

オ と畜検査業務の状況

(令和4年度末)

所管	検査体制			と畜場の概要					と畜検査状況								
	検査機関名	組 織	専任・兼任の別	番号	名 称	所 在 地	設置者	開 設 年 月 日	豚換算処理能力(日)	開場日数	と畜検査頭数						
											牛	とく	馬	豚	めん羊	山羊	計
福島県	会津保健所	衛生推進課 食肉衛生センター	兼任	19	会津食肉センター	会津若松市神指町大字南四合字才ノ神491	会津若松食肉事業協同組合	H4.4.1	208	247			1,679	21,472			23,151
郡山市	郡山市食肉衛生検査所	-	専任	1	株式会社福島県食肉流通センター	福島県郡山市富久山町久保田字古坦50番地	株式会社福島県食肉流通センター	S55.2.19	1100	245	3,656	10	363	192,664	194		196,887

カ と畜場内と殺頭数及び獣畜のと殺解体禁止又は廃棄したもの原因(県全体) ※キ、クの合計

畜種	と畜場内と殺頭数	措置	処分 実頭数	疾病										
				細菌病									ウイルス・リッケチア病	
				炭 そ	豚 丹 毒	サル モ ネ ラ 病	結 核 病	ブ ル セ ラ 病	破 傷 風	放 線 菌 病	そ の 他	豚 コ レ ラ	そ の 他	
牛	3,656	禁止												
		全部廃棄	59											34
		一部廃棄	1,595								1			
とく	10	禁止												
		全部廃棄												
		一部廃棄	9											
馬	2,042	禁止												
		全部廃棄	2											
		一部廃棄	759											
豚	214,136	禁止												
		全部廃棄	93		6									
		一部廃棄	60,372									2,082		
めん羊	194	禁止												
		全部廃棄												
		一部廃棄	8											
山羊		禁止												
		全部廃棄												
		一部廃棄												
計	220,038	禁止												
		全部廃棄	154		6									34
		一部廃棄	62,743								1	2,082		

(令和4年度末)

別 頭 数															計	
原虫病		寄生虫病			その他の疾病											
トキソプラズマ病	その他	のう虫病	ジストマ病	その他	膿毒症	敗血症	尿毒症	黄疽	水腫	腫瘍	中毒諸症	に炎症又は汚染物	変性又は萎縮	その他		
						1	2		22							59
									138				987	387	442	1,955
													11		8	19
						1							1			2
				12					3				745		10	770
					13	59		1	2	1				11		93
				54					134	9			56,316	1,027	2,877	62,499
													6	1	2	9
					14	60	2	1	24	1			1	11		154
				66					275	9			58,065	1,415	3,339	65,252

キ と畜場内と殺頭数及び獣畜のと殺解体禁止又は廃棄したもの原因(福島県会津保健福祉事務所)

畜種	と畜場内と殺頭数	措置	処分 実頭数	疾病										
				細菌病									ウイルス・リッケチア病	
				炭 そ	豚 丹 毒	サル モ ネ ラ 病	結 核 病	ブ ル セ ラ 病	破 傷 風	放 線 菌 病	そ の 他	豚 コ レ ラ	そ の 他	
牛		禁止												
		全部廃棄												
		一部廃棄												
とく		禁止												
		全部廃棄												
		一部廃棄												
馬	1,679	禁止												
		全部廃棄	2											
		一部廃棄	745											
豚	21,472	禁止												
		全部廃棄	3											
		一部廃棄	4,910							441				
めん羊		禁止												
		全部廃棄												
		一部廃棄												
山羊		禁止												
		全部廃棄												
		一部廃棄												
計	23,151	禁止												
		全部廃棄	5											
		一部廃棄	5,655							441				

ク と畜場内と殺頭数及び獣畜のと殺解体禁止又は廃棄したもの原因(郡山市食肉衛生検査所)

畜種	と畜場内と殺頭数	措置	処分 実頭数	疾病										
				細菌病									ウイルス・リッケチア病	
				炭 そ	豚 丹 毒	サル モ ネ ラ 病	結 核 病	ブ ル セ ラ 病	破 傷 風	放 線 菌 病	そ の 他	豚 コ レ ラ	そ の 他	
牛	3,656	禁止												
		全部廃棄	59											34
		一部廃棄	1,595							1				
とく	10	禁止												
		全部廃棄												
		一部廃棄	9											
馬	363	禁止												
		全部廃棄												
		一部廃棄	14											
豚	192,664	禁止												
		全部廃棄	90		6									
		一部廃棄	55,462								1,641			
めん羊	194	禁止												
		全部廃棄												
		一部廃棄	8											
山羊		禁止												
		全部廃棄												
		一部廃棄												
計	196,887	禁止												
		全部廃棄	149		6									34
		一部廃棄	57,088								1	1,641		

別 頭 数															計	
原虫病		寄生虫病			その他の疾病											
トキソプラズマ病	その他	のう虫病	ジストマ病	その他	膿毒症	敗血症	尿毒症	黄疽	水腫	腫瘍	中毒諸症	に炎症又は汚染物による炎症産物	変性又は萎縮	その他		
						1	2		22							59
									138				987	387	442	1,955
													11		8	19
				7					1				4		3	15
					12	57		1	2	1				11		90
				54					125	9		50,648	1,008	2,783	56,268	
													6	1	2	9
					12	58	2	1	24	1				11		149
				61					264	9		51,656	1,396	3,238	58,266	

ケ と畜場使用料及びと殺解体料

(単位:円) (令和4年度末)

と畜場名	項目		牛	とく	馬	仔馬	豚	めん羊	山羊		
会津食肉センター	と畜場 使用料	金額	/	/	3,300	715	100kg以上 825	/	/		
							100kg未満 660				
	と 殺 解体料	金額				6,050	1,100			100kg以上 1,100	
										100kg未満 770	
	使用料・ 解体料 の合計	金額					9,350			1,815	100kg以上 1,925
											100kg未満 1,430

(単位:円) (令和4年度末)

と畜場名	項目		牛	とく	馬	仔馬	豚	めん羊	山羊				
(株)福島県食肉流通 センター	と畜場 使用料	金額	3,740	100kg以上 2,640	3,740	100kg以上 2,640	100kg以上 935	935	935				
				100kg未満 1,705		100kg未満 1,705	100kg未満 935						
	と 殺 解体料	金額		4,070		100kg以上 2,310	5,500			100kg以上 2,750	100kg以上 1,045		
						100kg未満 1,375				100kg未満 1,639	100kg未満 825		
	使用料・ 解体料 の合計	金額				7,810				100kg以上 4,950	9,240	100kg以上 5,390	100kg以上 1,980
										100kg未満 3,080		100kg未満 3,344	100kg未満 1,760

コ 食鳥検査業務の状況

(ア) 食鳥処理場(食鳥検査対象施設)

(令和4年度末)

管轄 公所	食鳥処理業者 氏名等	食鳥処理場 名称	食鳥処理場 所在地	食鳥の種類	処理羽数	
1	食肉衛生検査所	伊達物産株式会社	伊達物産株式会社 副霊山工場	相馬市玉野字副霊山 374-1、2	鶏 (ブロイラー)	2,057,890
2	福島エーアンドエー ブロイラー株式会社	福島エーアンドエー ブロイラー株式会社	本宮市仁井田字落合 3-2	鶏 (ブロイラー・成鶏)	1,742,754	
計	1機関	2食鳥処理業者	2食鳥処理場			3,800,644

(イ) 食鳥処理場別食鳥検査羽数の推移(食鳥検査対象施設)

	H28年度	H29年度	H30年度	R1年度	R2年度	R3年度	R4年度
伊達物産(株) 副霊山工場	3,175,492	3,074,654	2,871,313	2,785,034	2,726,380	2,071,124	2,057,890
福島エーアンドエー ブロイラー(株)	2,077,327	1,942,081	1,871,313	1,707,847	1,783,023	1,786,683	1,742,754
合計検査羽数	5,252,819	5,016,735	4,742,626	4,492,881	4,509,403	3,857,807	3,800,644

(ウ) 月別食鳥検査羽数(食鳥検査対象施設)

(令和4年度末)

畜種 月	伊達物産(株)	福島エーアンドエー ブロイラー(株)	計
4月	178,185	148,130	326,315
5月	166,979	151,648	318,627
6月	165,488	157,626	323,114
7月	169,944	122,650	292,594
8月	167,429	139,207	306,636
9月	164,892	160,788	325,680
10月	173,044	110,633	283,677
11月	173,858	161,052	334,910
12月	202,113	183,775	385,888
1月	166,863	119,750	286,613
2月	150,369	133,189	283,558
3月	178,726	154,306	333,032
計	2,057,890	1,742,754	3,800,644

(エ)食鳥検査羽数及びと殺、内臓の摘出禁止又は廃棄したもの原因

(令和4年度末)

食鳥の種類		ブロイラー			成鶏			あひる			七面鳥			合計			
検査羽数		3,796,380			4,264									3,800,644			
措置内容		禁止	全部廃棄	一部廃棄	禁止	全部廃棄	一部廃棄	禁止	全部廃棄	一部廃棄	禁止	全部廃棄	一部廃棄	禁止	全部廃棄	一部廃棄	
処分実羽数		14,664	61,275	40,809	5	56	7							14,669	61,331	40,816	
疾病別 羽数	ウイルス病	鶏頭															
		伝染性支気管炎															
		伝染性喉頭気管炎															
		ニューカッスル病															
		鶏白血病															
		封入体肝炎															
		マレック病															
		その他															
	細菌病	大腸菌症		1,277			1									1,278	
		伝染性コリーザ															
		サルモネラ病															
		ブドウ球菌症															
		その他															
	その他 疾病	毒血症															
		膿毒症															
		敗血症															
		真菌症															
		原虫病 (トキソ除く)		382												382	
		寄生虫病															
変性			33,389	12,583											33,389	12,583	
尿酸塩沈着症																	
水腫																	
腹水症		1,513	4,565			3								1,513	4,568		
出血			462	12,601											462	12,601	
炎症			6,231	12,912		16	7								6,247	12,919	
萎縮																	
腫瘍			31												31		
臓器の異常な形等																	
異常体温																	
黄疸																	
外傷			477	2,695											477	2,695	
中毒症状																	
削瘦及び不良発育	9,648	13,679		5	35								9,653	13,714			
放血不良	3,179	779			1								3,179	780			
湯漬過度																	
その他	324	3	18										324	3	18		
計		14,664	61,275	40,809	5	56	7							14,669	61,331	40,816	

(オ)認定小規模食鳥処理場

(令和4年度末)

	管轄 公所	認定小規模 食鳥処理場数	うち休止施設数	処理羽数
1	福島県 福島県 食肉衛生検査所	4	2	12,250
2	郡山市 郡山市 食肉衛生検査所	1	1	0
	計	5	3	12,250

(カ)月別食鳥検査羽数(認定小規模食鳥処理場)

(令和4年度末)

管轄 月	福島県	中核市	県全体
4月	901	0	901
5月	1,012	0	1,012
6月	1,091	0	1,091
7月	856	0	856
8月	1,014	0	1,014
9月	846	0	846
10月	1,124	0	1,124
11月	1,071	0	1,071
12月	1,062	0	1,062
1月	1,100	0	1,100
2月	975	0	975
3月	1,198	0	1,198
計	12,250	0	12,250

(4)食中毒予防対策事業

ア 令和4年食中毒発生状況

※食中毒統計作成要領(平成6年12月28日付け衛食第218号)により、食中毒予防対策事業に関する統計は1月～12月で作成しています。

番号	発生年月日	原因施設	所在地	摂食者数	患者数	原因食品	病因物質	血清型等
1	R4.1.14	不明	(患者発生)相双地域	不明	1	不明	寄生虫	アニサキス
2	R4.1.22	不明	不明	不明	1	不明	寄生虫	アニサキス
3	R4.1.25	不明	不明	不明	1	不明	寄生虫	アニサキス
4	R4.1.30	不明	(患者発生)県南地域	不明	1	不明	寄生虫	アニサキス
5	R4.2.15	不明	(患者発生)郡山市	不明	1	不明	寄生虫	アニサキス
6	R4.2.21	不明	不明	不明	1	不明	寄生虫	アニサキス
7	R4.3.5	不明	不明	不明	1	不明	寄生虫	アニサキス
8	R4.3.27	不明	不明	不明	1	不明	寄生虫	アニサキス
9	R4.3.28	家庭	いわき市	2	1	野草の酢味噌和え(バイケイソウ(推定))	植物性自然毒	バイケイソウ(推定)
10	R4.3.28	不明	不明	不明	1	不明	寄生虫	アニサキス
11	R4.3.29	不明	不明	不明	1	不明	寄生虫	アニサキス
12	R4.4.10	不明	(患者発生)福島市	不明	1	不明	寄生虫	アニサキス
13	R4.4.12	不明	(患者発生)会津管内	不明	1	不明	寄生虫	アニサキス
14	R4.4.26	家庭	いわき市	2	1	ヤリイカの刺身	寄生虫	アニサキス
15	R4.5.15	不明	(患者発生)会津管内	不明	1	不明	寄生虫	アニサキス
16	R4.5.23	飲食店	福島市	30	3	5月20日～21日に提供された食事(加熱不十分な鶏肉料理を含む食事)	カンピロバクター	ジェジュニ
17	R4.5.27	飲食店	いわき市	3	3	馬レバ刺し	カンピロバクター	ジェジュニ
18	R4.6.12	不明	(患者発生)相双地域	不明	1	不明	寄生虫	アニサキス
19	R4.6.19	不明	(患者発生)会津地域	不明	1	不明	寄生虫	アニサキス
20	R4.6.24	不明	不明	不明	1	不明	寄生虫	アニサキス
21	R4.6.28	不明	不明	不明	1	不明	寄生虫	アニサキス
22	R4.7.9	不明	(患者発生)会津地域	不明	1	不明	寄生虫	アニサキス
23	R4.7.11	不明	(患者発生)県中地域	不明	1	不明	寄生虫	アニサキス
24	R4.7.16	不明	(患者発生)相双地域	不明	1	不明	寄生虫	アニサキス
25	R4.7.17	不明	(患者発生)会津地域	不明	1	不明	寄生虫	アニサキス
26	R4.7.24	不明	(患者発生)会津地域	不明	1	不明	寄生虫	アニサキス
27	R4.7.27	不明	(患者発生)会津地域	不明	1	不明	寄生虫	アニサキス
28	R4.8.2	不明	(患者発生)県中地域	不明	1	不明	寄生虫	アニサキス
29	R4.8.4	不明	(患者発生)会津地域	不明	1	不明	寄生虫	アニサキス
30	R4.8.4	不明	(患者発生)県南地域	不明	1	不明	寄生虫	アニサキス
31	R4.8.29	飲食店	いわき市	5	4	8月26日に提供された食事	カンピロバクター	ジェジュニ
32	R4.8.30	不明	(患者発生)会津地域	不明	1	不明	寄生虫	アニサキス
33	R4.8.31	不明	(患者発生)相双地域	不明	1	不明	寄生虫	アニサキス
34	R4.9.13	不明	(患者発生)会津地域	不明	1	不明	寄生虫	アニサキス
35	R4.9.16	不明	(患者発生)会津地域	不明	1	不明	寄生虫	アニサキス
36	R4.9.26	不明	不明	不明	1	不明	寄生虫	アニサキス
37	R4.10.13	不明	(患者発生)県中地域	不明	1	不明	寄生虫	アニサキス
38	R4.10.14	不明	(患者発生)会津地域	不明	1	不明	寄生虫	アニサキス
39	R4.10.14	不明	(患者発生)会津地域	不明	1	不明	寄生虫	アニサキス
40	R4.10.15	不明	不明	不明	1	不明	寄生虫	アニサキス
41	R4.10.16	家庭	(患者発生)県南地域	1	1	キノコスープ	植物性自然毒	キノコ(種類不明)
42	R4.11.1	家庭	(患者発生)会津地域	3	3	キノコの炒め物、キノコ混ぜごはん	植物性自然毒	ドクササコ(推定)
43	R4.11.2	家庭	(患者発生)会津地域	1	1	不明	寄生虫	アニサキス
44	R4.11.7	不明	(患者発生)県中地域	不明	1	不明	寄生虫	アニサキス
45	R4.11.15	不明	(患者発生)県中地域	不明	1	不明	寄生虫	アニサキス
46	R4.11.26	不明	(患者発生)郡山市	不明	1	不明	寄生虫	アニサキス
47	R4.12.2	家庭	いわき市	4	1	タイ又はヒラメの刺身	寄生虫	アニサキス
48	R4.12.11	不明	不明	不明	1	不明	寄生虫	アニサキス
49	R4.12.13	不明	(患者発生)県南地域	不明	1	不明	寄生虫	アニサキス
50	R4.12.31	飲食店	いわき市	不明	4	12月29日に提供された食事	カンピロバクター	ジェジュニ
計					62			

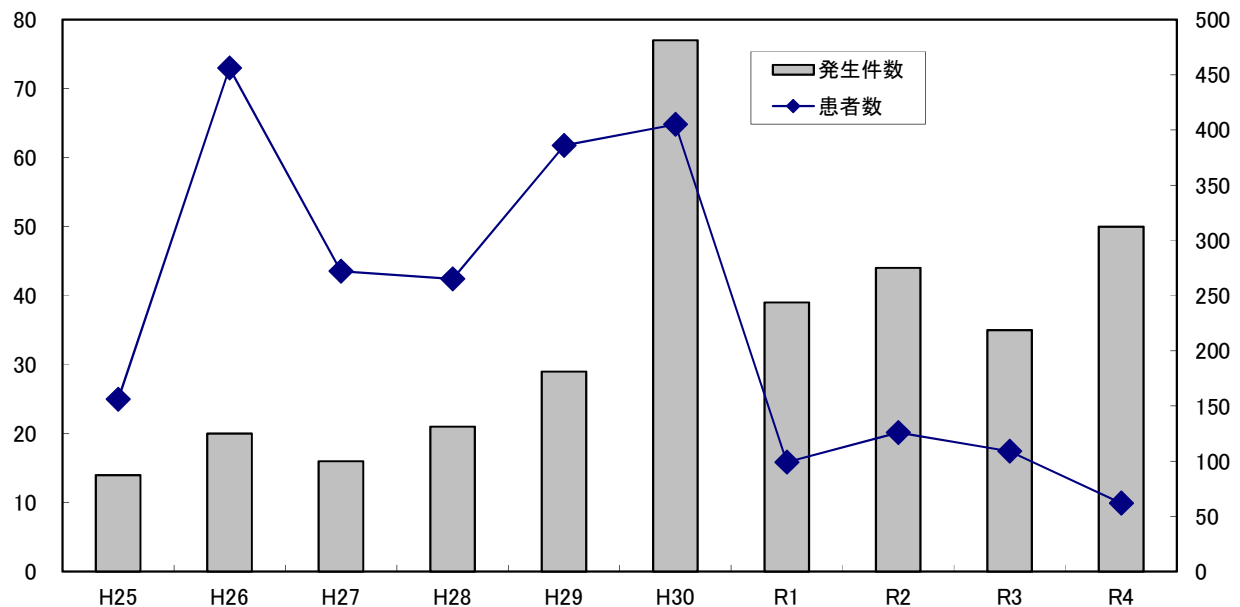
イ 過去10年間の食中毒発生状況

(ア)発生件数及び患者数

年	発生件数	患者数	り患率 (対人口10万)	死者数	死亡率 (対人口10万)	1件当りの 患者数
H25	14	156	8	0	0	11
H26	20	456	23	0	0	23
H27	16	272	14	0	0	17
H28	21	265	14	0	0	13
H29	29	386	19	0	0	13
H30	77	405	22	0	0	5
R1	39	99	5	0	0	3
R2	44	126	7	0	0	3
R3	35	109	6	0	0	3
R4	50	62	3	0	0	1
計	345	2,336	121	0	0	7

発生件数(件)

患者数(人)



(イ)保健所別発生件数

年 保健所	年										計
	H25	H26	H27	H28	H29	H30	R1	R2	R3	R4	
県北保健所	2	6	2	4	7	9		1			31
県中保健所	2	1	3	2	3	5	1	5	3	5	30
県南保健所		2		2	1	7	6	6	9	4	37
会津保健所	1	3	1	5	7	6	4	3	3	15	48
南会津保健所			5				1	1			7
相双保健所	1	3		1	1	11	8	10	9	4	48
福島市保健所						11	6	2	1	2	22
郡山市保健所	3	3	3	3	5	10	1	5	5	2	40
いわき市保健所	5	2	2	4	5	18	12	11	5	18	82
計	14	20	16	21	29	77	39	44	35	50	345

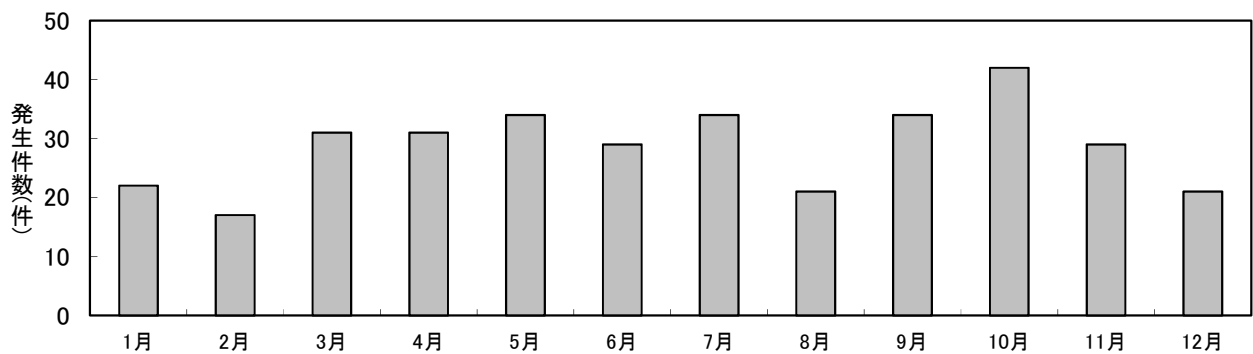
(ウ)保健所別患者数

年 保健所	年										計
	H25	H26	H27	H28	H29	H30	R1	R2	R3	R4	
県北保健所	49	310	37	33	17	36		1			483
県中保健所	20	7	88	4	15	17	1	7	62	5	226
県南保健所		2		16	55	7	6	13	9	4	112
会津保健所	1	90	12	155	229	6	13	3	16	17	542
南会津保健所			101				9	1			111
相双保健所	11	24		9	1	12	19	13	10	4	103
福島市保健所						52	27	2	2	4	87
郡山市保健所	47	18	15	27	32	45	12	68	5	2	271
いわき市保健所	28	5	19	21	37	230	12	18	5	26	401
計	156	456	272	265	386	405	99	126	109	62	2,336

(工) 月別発生状況

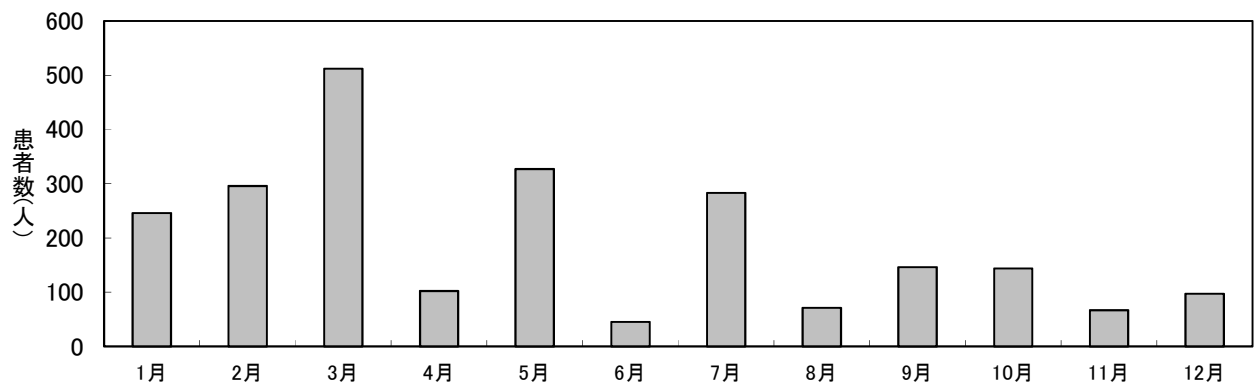
a 発生件数

年 \ 月	1月	2月	3月	4月	5月	6月	7月	8月	9月	10月	11月	12月	計
H25	2		3	1	1		2		2	1	1	1	14
H26	3	3	2	1	1	1	1	2	1	3	1	1	20
H27	3	3	2		1			1	2	2	1	1	16
H28	1	1	4	2		1	2	2	2	3	1	2	21
H29	1	2	2	3	6	2	1	1	5	4	2		29
H30	1	2	2	14	15	8	6	5	9	9	3	3	77
R1	2	1	4	2	2	5	5		6	4	6	2	39
R2	4	3	5	2	2	4	5	2	3	4	6	4	44
R3	1		2	3	3	4	6	2	1	6	4	3	35
R4	4	2	5	3	3	4	6	6	3	6	4	4	50
計	22	17	31	31	34	29	34	21	34	42	29	21	345



b 患者数

年 \ 月	1月	2月	3月	4月	5月	6月	7月	8月	9月	10月	11月	12月	計
H25	39		54	12	11		23		2	3	11	1	156
H26	93	184	134	1	14	1	1	7	3	9	4	5	456
H27	14	60	104		2			14	30	2	8	38	272
H28	87	3	59	3		9	16	29	5	43	9	2	265
H29	1	6	14	48	74	2	183	1	28	27	2		386
H30	1	6	14	21	212	10	19	5	62	23	3	29	405
R1	2	12	18	8	2	7	23		6	4	15	2	99
R2	4	23	49	2	2	8	5	4	6	6	7	10	126
R3	1		61	4	3	4	7	2	1	19	4	3	109
R4	4	2	5	3	7	4	6	9	3	8	4	7	62
計	246	296	512	102	327	45	283	71	146	144	67	97	2,336

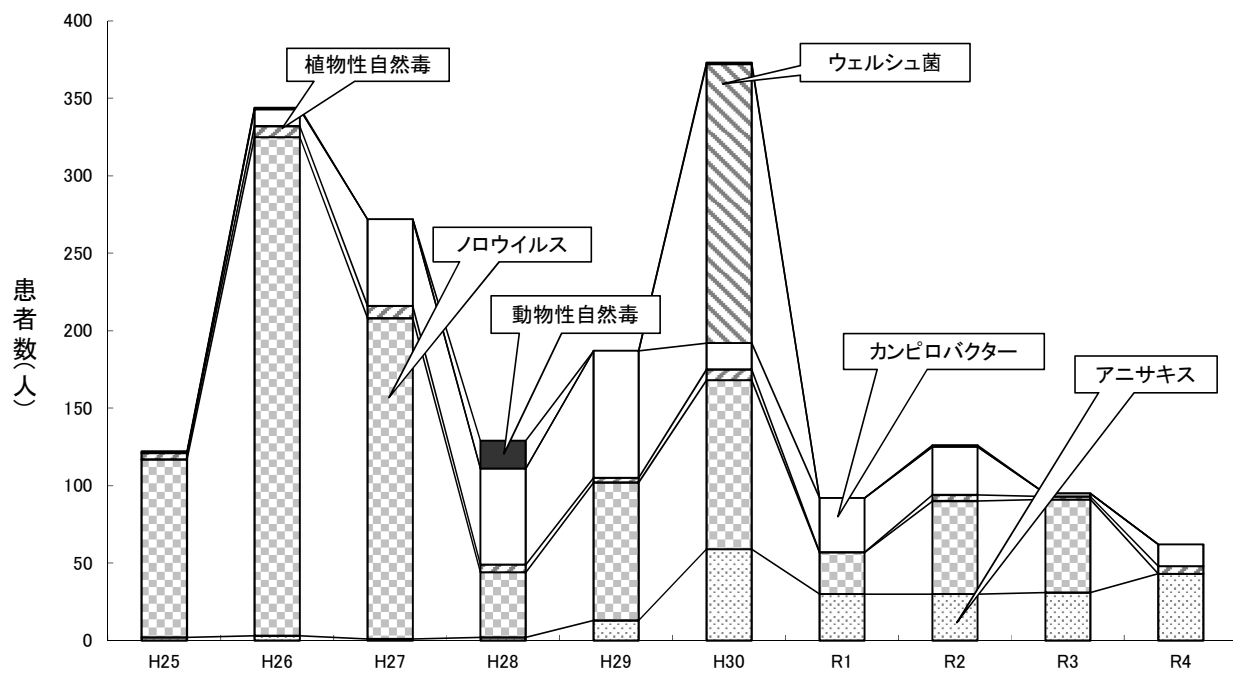
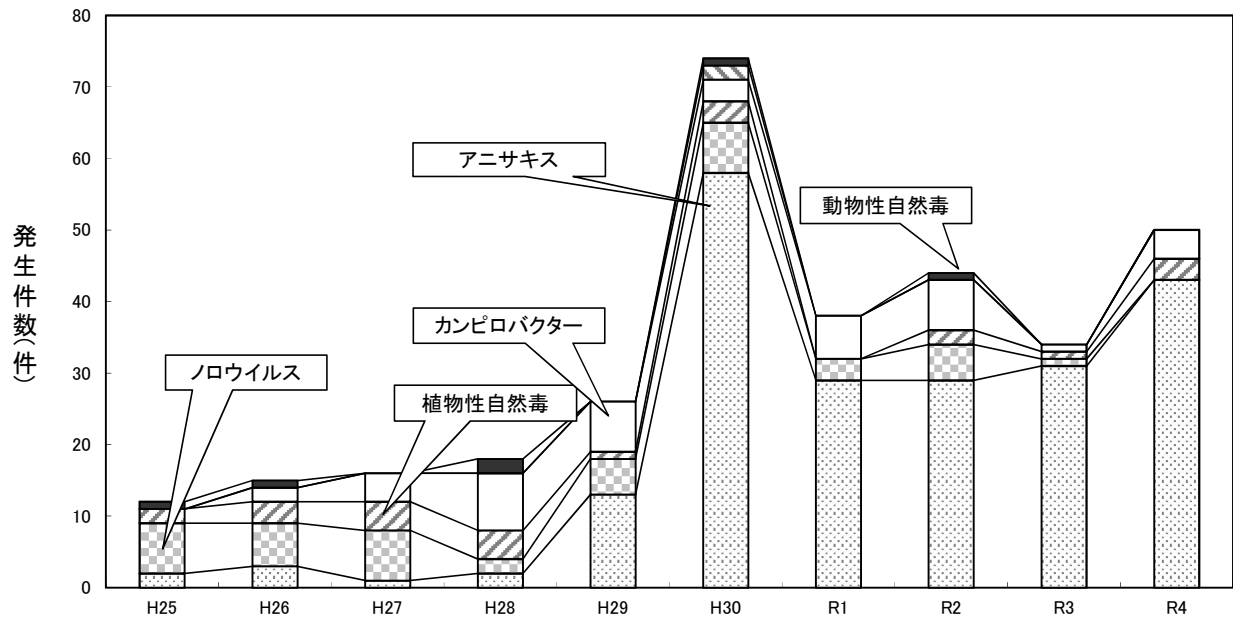


(オ) 病因物質別・年別発生状況

上段:発生件数、下段:患者数

病因物質	年										計	1件当たりの患者数	
	H25	H26	H27	H28	H29	H30	R1	R2	R3	R4			
サルモネラ属菌					1 15	1 1						2 16	8
ぶどう球菌		1 4		1 40		1 17			1 14			4 75	19
ボツリヌス菌													
腸炎ビブリオ													
腸管出血性大腸菌		1 88										1 88	88
その他の病原大腸菌					1 183							1 183	183
ウエルシュ菌						2 180						2 180	90
セレウス菌						1 14						1 14	14
エルシニア・エンテロコリチカ													
カンピロバクター ジュジェニ/コリ		2 11	4 56	8 62	7 82	3 17	6 35	7 31	1 2	4 14		42 310	7
ナグビブリオ		1 1										1 1	1
ビブリオフルビアリス													
その他の細菌													
ノロウイルス	7 115	6 322	7 207	2 42	5 89	7 109	3 27	5 60	1 60			43 1,031	24
その他のウイルス													
クドア				1 9								1 9	9
サルコシステイス													
アニサキス	2 2	3 3	1 1	2 2	13 13	58 59	29 30	29 30	31 31	43 43		211 214	1
その他の寄生虫							1 7					1 7	7
化学物質		1 5		1 87	1 1							3 93	31
植物性自然毒	2 4	3 7	4 8	4 5	1 3	3 7		2 4	1 2	3 5		23 45	2
動物性自然毒	1 1	1 1		2 18		1 1		1 1				6 22	4
その他													
不明	2 34	1 14										3 48	16
計	14 156	20 456	16 272	21 265	29 386	77 405	39 99	44 126	35 109	50 62		345 2,336	7

食中毒発生件数及び患者数の推移(過去10年間の発生件数計が上位5位の病因物質を抜粋)



(5) 調理師・製菓衛生師法施行事業

調理師・製菓衛生師法に基づく免許証の交付を行った。

ア 調理師試験実施状況

年 度	出願者数	受験者数	合格者数	合格率(%)
H30	504	487	330	67.8
R1	482	466	276	59.2
R2	383	373	321	86.1
R3	311	307	169	55.0
R4	409	398	269	67.6

イ 製菓衛生師試験実施件数

年 度	出願者数	受験者数	合格者数	合格率(%)
H30	75	64	44	68.8
R1	62	50	39	78.0
R2	42	38	36	94.7
R3	28	28	14	50.0
R4	48	37	25	67.6

ウ 調理師免許証交付件数

年 度	新規交付	書換え交付	再交付	計
H30	531	91	196	818
R1	411	78	109	598
R2	423	78	121	622
R3	310	77	100	487
R4	410	82	103	595

エ 製菓衛生師免許証交付状況

年 度	新規交付	書換え交付	再交付	計
H30	65	11	5	81
R1	59	7	3	69
R2	65	5	6	76
R3	45	10	1	56
R3	56	5	7	68

才 調理師・製菓衛生師免許交付件数

区分		年度				
		H30	R1	R2	R3	R4
調理師	交付者数	531	411	423	310	508
	養成施設卒業	192	155	100	129	239
	試験合格	339	256	323	181	269
	累計	63,299	63,710	64,133	64,443	64,951
製菓衛生師	交付者数	65	59	65	45	56
	累計	3,638	3,697	3,762	3,807	3,863

カ 県内における調理師養成施設

名称	所在地	設立者	昼夜別	課程	入学定員	総定員	学級数	入所時期	修業期間	指定年月日
郡山女子大学附属 高等学校食物科	〒963-8851 郡山市開成3-25-2	学校法人 郡山開成学園	昼	高校	40	120	3	4月	3年	S40.3.31
福島東稜高等学校 食物文化科	〒960-8124 福島市山居上3	学校法人 東稜学園	昼	高校	40	120	3	4月	3年	S44.3.26 H9.4.1 〔名称変更〕
日本調理技術 専門学校	〒963-0107 郡山市安積4-229	学校法人 永和学園	昼	専門	30	30	1	4月	1年	H4.3.6 R4.4.1 〔定員変更〕
					40	80	2	4月	2年	
国際ビューティ &フード大学校 フード学科	〒963-8811 郡山市方八町2-4-21	学校法人 国際総合学園	昼	専門	40	80	2	4月	2年	H31.3.29

キ 県内における製菓衛生師養成施設

名称	所在地	設立者	昼夜別	入学定員	総定員	学級数	入所時期	修業期間	指定年月日
日本調理技術 専門学校 製菓衛生師科	〒963-0107 郡山市安積4-229	学校法人 永和学園	昼	30	60	2	4月	2年	H18.3.6 R4.4.1 〔課程編制〕
				10	10	2	4月	1年	
国際ビューティ &フード大学校	〒963-8811 郡山市方八町2-4-21	学校法人 国際総合学園	昼	30	60	2	4月	2年	H30.3.6 R4.4.1 〔課程編制〕
				10	10	2	4月	1年	

2 動物愛護管理対策事業

(1) 畜犬対策事業

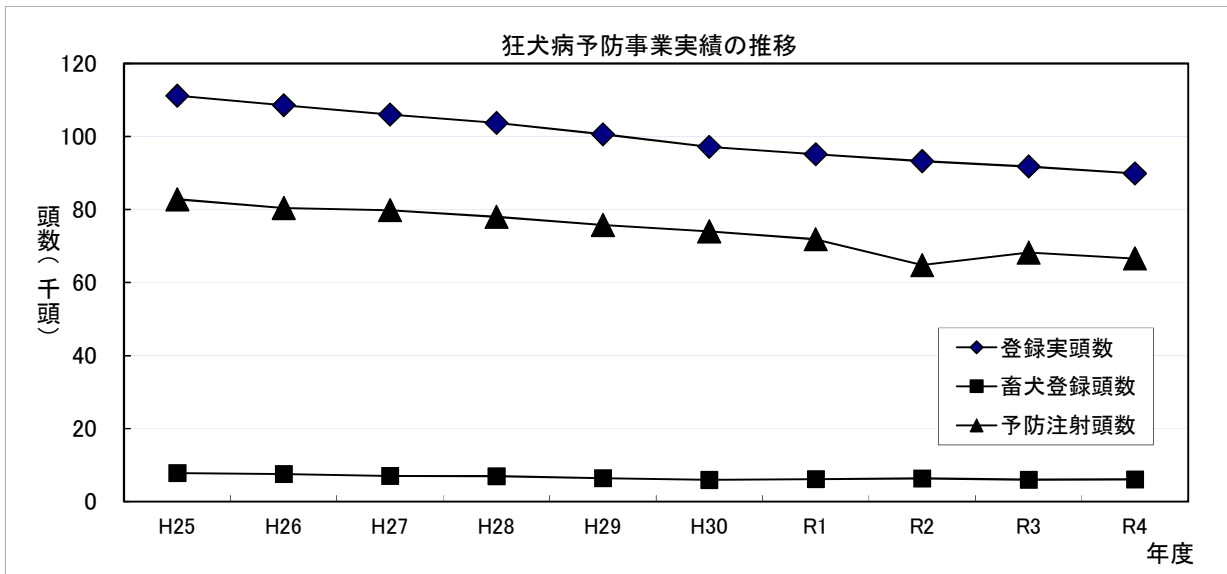
犬の登録と狂犬病予防注射の徹底を期するとともに、放置犬等に対する指導取締りを実施し、犬による危害の防止を図った。

ア 狂犬病予防事業実績の推移

区分	年度	登録	畜犬登録	予防注射	捕獲抑留犬数等		引取数		咬傷事故数		苦情処理
		実頭数	頭数	頭数	抑留数	返還数	犬	猫	咬傷犬数	被咬傷者数	件数
H25	福島県	74,913	4,923	54,938	573	216	362	2,520	59	62	927
	郡山市	17,441	1,526	14,691	255	170	67	438	19	19	403
	いわき市	18,797	1,375	13,172	175	88	16	377	15	15	983
	県全体	111,151	7,824	82,801	1,003	474	445	3,335	93	96	2,313
H26	福島県	73,088	4,796	52,759	567	218	333	2,190	65	65	984
	郡山市	17,312	1,406	14,560	222	167	61	393	25	25	345
	いわき市	18,147	1,351	13,117	164	67	24	342	19	21	623
	県全体	108,547	7,553	80,436	953	452	418	2,925	109	111	1,952
H27	福島県	71,167	4,460	52,364	507	214	210	2,154	78	82	826
	郡山市	16,813	1,254	14,293	197	157	22	538	16	15	303
	いわき市	18,047	1,320	13,155	156	73	12	395	13	13	785
	県全体	106,027	7,034	79,812	860	444	244	3,087	107	110	1,914
H28	福島県	68,815	4,510	50,968	443	215	156	2,390	59	59	784
	郡山市	16,933	1,265	14,047	175	141	45	434	3	3	269
	いわき市	17,924	1,172	12,960	96	62	43	230	8	8	210
	県全体	103,672	6,947	77,975	714	418	244	3,054	70	70	1,263
H29	福島県	65,697	3,967	49,037	360	181	205	2,373	69	72	724
	郡山市	16,919	1,242	13,714	153	129	14	303	10	11	267
	いわき市	18,010	1,236	12,983	85	50	36	198	10	10	234
	県全体	100,626	6,445	75,734	598	360	255	2,874	89	93	1,225
H30	福島県	49,290	3,042	37,883	300	154	136	2,043	53	56	671
	福島市	13,055	522	9,521	59	40	7	450	9	9	116
	郡山市	16,704	1,144	13,494	128	106	13	281	13	13	212
	いわき市	18,114	1,275	13,116	82	58	25	229	22	22	224
県全体	97,163	5,983	74,014	569	358	181	3,003	97	100	1,223	
R1	福島県	47,719	3,006	36,248	290	133	103	1,813	38	43	671
	福島市	13,077	767	9,432	51	37	8	390	7	9	116
	郡山市	16,263	1,088	13,050	96	85	21	245	18	18	212
	いわき市	18,077	1,304	13,098	87	62	17	259	8	8	224
県全体	95,136	6,165	71,828	524	317	149	2,707	71	78	1,223	
R2	福島県	45,798	2,951	33,877	307	168	87	1,606	51	52	531
	福島市	13,183	1,022	7,299	37	26	3	295	19	19	52
	郡山市	16,306	1,085	11,376	68	57	8	249	10	10	123
	いわき市	17,937	1,302	12,216	80	47	23	243	13	13	189
県全体	93,224	6,360	64,768	492	298	121	2,393	93	94	895	
R3	福島県	44,611	2,830	34,485	248	151	125	995	53	52	552
	福島市	13,140	838	8,940	29	20	12	150	10	10	25
	郡山市	15,913	1,070	11,977	63	50	9	128	19	16	141
	いわき市	18,060	1,251	12,781	42	27	16	165	19	19	160
県全体	91,724	5,989	68,183	382	248	162	1,438	101	97	878	
R4	福島県	43,189	2,732	32,491	206	139	75	1,177	37	42	445
	福島市	13,096	930	9,457	27	22	3	152	13	13	37
	郡山市	15,460	1,175	11,917	58	44	10	136	19	19	128
	いわき市	18,116	1,270	12,686	49	35	14	170	20	22	165
県全体	89,861	6,107	66,551	340	240	102	1,635	89	96	775	

イ 狂犬病予防事業実績

公所名	区分	畜犬実	畜犬登録	死亡	犬引取数		予防注射	抑留犬頭数等	
		登録頭数	頭数	届出数	引取頭数	うち登録頭数	頭数	抑留犬数	返還犬数
動物愛護センター	R3	27,658	1,670	2,490	94	63	21,868	176	102
	R4	26,800	1,745	2,526	71	57	20,413	155	99
動物愛護センター会津支所	R3	9,349	673	859	14	11	6,986	34	24
	R4	9,071	617	838	4	4	6,713	27	22
動物愛護センター相双支所	R3	7,604	487	657	17	10	5,631	38	25
	R4	7,318	370	669	0	0	5,365	24	18
県計	R3	44,611	2,830	4,006	125	84	34,485	248	151
	R4	43,189	2,732	4,033	75	61	32,491	206	139
福島市	R3	13,140	838	994	12	12	8,940	29	20
	R4	13,096	930	1,089	3	3	9,457	27	22
郡山市	R3	15,913	1,070	1,469	9	8	11,977	63	50
	R4	15,460	1,175	1,591	10	6	11,917	58	44
いわき市	R3	18,060	1,251	1,342	16	2	12,781	42	27
	R4	18,116	1,270	1,224	14	6	12,686	49	35
県全体	R3	91,724	5,989	7,811	162	106	68,183	382	248
	R4	89,861	6,107	7,937	102	76	66,551	340	240



咬傷犬数	咬傷者数	殺犬頭数				計回数	頭数	等苦情処理件数	猫引取頭数		
		平常時回数	頭数	一掃期間回数	頭数				親	子	計
36	36	0	0	0	0	0	283	186	405	591	
24	29	0	0	0	0	0	277	282	398	680	
10	10	0	0	0	0	0	68	114	194	308	
8	8	0	0	0	0	0	64	186	102	288	
7	6	0	0	0	0	0	201	25	71	96	
5	5	0	0	0	0	0	104	45	164	209	
53	52	0	0	0	0	0	552	325	670	995	
37	42	0	0	0	0	0	445	513	664	1,177	
10	10	0	0	0	0	0	25	22	128	150	
13	13	0	0	0	0	0	37	44	108	152	
19	16	0	0	0	0	0	141	23	105	128	
19	19	0	0	0	0	0	128	46	90	136	
19	19	0	0	0	0	0	160	50	115	165	
20	22	0	0	0	0	0	165	37	133	170	
101	97	0	0	0	0	0	878	420	1,018	1,438	
89	96	0	0	0	0	0	775	640	995	1,635	

ウ 犬による咬傷事故の実態調査(福島県(中核市を含む))

区 分	咬傷事故の件数	咬傷事故発生場所				被害者									咬傷事故者		
		計	犬舎等の周辺	公共の場所(注1)	その他	計(A)	死	飼主・家族	それ以外の人	人以外の動物	亡	飼主・家族	それ以外の人	人以外の動物	計(B)	犬に手を出した	けい留しようとした
飼い犬	登録犬	72	72	27	37	8	80	0	0	0	4	72	4	80	19	4	
	未登録犬	7	7	3	3	1	7	0	0	0	0	7	0	7	0	1	
飼い主不明犬	9	9	0	7	2	9	0	0	0	0	9	0	9	0	1		
野犬	0	0	0	0	0	0	0	0	0	0	0	0	0	0	0		
合計	88	88	30	47	11	96	0	0	0	4	88	4	96	19	6		

注1) 「咬傷事故発生場所」欄の「公共の場所」とは、道路、公園、広場、キャンプ場、海水浴場及び学校等をいう。

(令和4年度末)

発生時における状況				咬傷犬数											
配達・訪問等の際	通行中	遊戯中	その他	計(C)	事故発生時における犬の状況					計(D)	事故発生後の犬の状況				
					犬舎等にけい留中	けい留して運動中	放し飼い	野犬(放浪犬)	その他		捕獲	引き取り	飼養継続	逸走	その他
18	29	3	7	73	17	18	23	1	14	73	0	1	72	0	0
3	2	0	1	7	1	1	2	0	3	7	0	0	7	0	0
0	7	0	1	9	0	5	2	2	0	9	1	0	4	0	4
0	0	0	0	0	0	0	0	0	0	0	0	0	0	0	0
21	38	3	9	89	18	24	27	3	17	89	1	1	83	0	4

エ 犬に関する苦情の内訳

年度	区分	放し飼	い捨て	犬迷	い犬	放浪	犬野	犬
		い	て	い	犬	犬	野	犬
平成25年度	福島県	110	40	313	274	43		
	山形県	38	9	260	44	1		
	いわき市	393	9	15	410	47		
	全体計	541	58	588	728	91		
平成26年度	福島県	108	41	383	206	54		
	山形県	31	5	229	34	6		
	いわき市	254	4	1	275	5		
	全体計	393	50	613	515	65		
平成27年度	福島県	107	15	316	232	18		
	山形県	25	5	192	35	4		
	いわき市	383	4	4	118	10		
	全体計	515	24	512	385	32		
平成28年度	福島県	129	17	319	182	10		
	山形県	23	5	171	39	1		
	いわき市	95	1	57	57	5		
	全体計	247	23	490	278	16		
平成29年度	福島県	90	12	323	144	10		
	山形県	25	3	182	27	3		
	いわき市	96	2	6	76	3		
	全体計	211	17	511	247	13		
平成30年度	福島県	86	18	292	129	10		
	山形県	15	1	58	4			
	いわき市	102	2	6	55			
	全体計	215	25	510	204	10		
令和元年度	福島県	46	13	287	113	3		
	山形県	5	2	16	2			
	いわき市	127	9	9	57			
	全体計	204	15	428	186	3		
令和2年度	福島県	56	10	305	84	4		
	山形県	10	1	1	1			
	いわき市	79	2	87	15	1		
	全体計	154	10	392	152	5		
令和3年度	福島県	89	8	208	149	5		
	山形県	11	2	2	2			
	いわき市	68	1	1	41	1		
	全体計	181	9	297	205	6		
令和4年度	福島県	31	2	214	99	1		
	山形県	7	0	0	0	0		
	いわき市	28	2	72	15	0		
	全体計	137	6	288	147	1		

オ 飼い犬等のしつけ方教室実績

学 科	講 習	実 施	回 者	数	動物愛護センター	動物愛護センター	動物愛護センター	県	計
					会 津 支 所	相 双 支 所	支 所		
学 科	講 習	実 施	回 者	数	4	2	0		6
実 技	講 習	実 施	回 者	数	12	6	0		18
ボ ラン ティ ア	講 習	実 施	回 者	数	4	2	0		6
ボ ラン ティ ア	講 習	実 施	回 者	数	10	7	0		17
ボ ラン ティ ア	講 習	実 施	回 者	数	12	4	0		16
ボ ラン ティ ア	講 習	実 施	回 者	数	2	0	6		8
ボ ラン ティ ア	講 習	実 施	回 者	数	2	0	6		8
ボ ラン ティ ア	講 習	実 施	回 者	数	243	72	65		380

カ 小学校への獣医師派遣事業

実 施	回 数	(延 べ)	動物愛護センター	動物愛護センター	動物愛護センター	県	計
			会 津 支 所	相 双 支 所	支 所		
実 施	回 数	(延 べ)	30	20	5		55
派 遣	回 数	(延 べ)	30	22	7		59
受 講 者	数	(児 童 等)	961	834	151		1,946
ボ ラン ティ ア	参 加 者	数 (延 べ)	83	69	55		207

キ 子犬・子猫等の飼い主探し支援事業

成 子	犬 猫	の	頭	数	動物愛護センター	動物愛護センター	動物愛護センター	県	計
					会 津 支 所	相 双 支 所	支 所		
成 子	犬	の	頭	数	1	0	0		1
成 子	犬	の	頭	数	0	0	0		0
成 子	猫	の	頭	数	1	0	0		1
成 子	猫	の	頭	数	4	0	0		4

ク 譲渡事業

成 子	犬 猫	の	頭	数	動物愛護センター	動物愛護センター	動物愛護センター	県	計
					会 津 支 所	相 双 支 所	支 所		
成 子	犬	の	頭	数	62	7	5		74
成 子	犬	の	頭	数	12	0	0		12
成 子	猫	の	頭	数	28	9	8		45
成 子	猫	の	頭	数	64	53	52		169

家畜田畑等 の被害	飼育管理不良 咬傷等の危険性		臭気・ハエ等	啼	声	脱	糞	その他	計
5	20	5	54	19	44	927			
	3	1	34	4	9	403			
	2	13	51	36	7	983			
5	25	19	139	59	60	2,313			
15	31	6	52	22	66	984			
	1	1	20	6	12	345			
	8	10	35	24	7	623			
15	40	17	107	52	85	1,952			
3	26	4	56	17	32	826			
	3	1	22	1	15	303			
	9	3	56	169	29	785			
3	38	8	134	187	76	1,914			
	14	8	59	17	29	784			
		2	18	1	9	269			
		3	33	14	2	210			
0	14	13	110	32	40	1,263			
	7	7	56	15	60	724			
	1	1	8	1	20	267			
0	8	8	27	20	3	234			
	6	7	54	27	42	671			
2	2	2	19	9	6	116			
	2	2	5	1	18	212			
	5	2	26	15	11	224			
2	15	9	104	52	77	1,223			
4	8	6	36	6	35	671			
1		2	15	12	2	116			
	1	4	23	7	19	212			
					14	224			
5	9	12	74	25	70	1,223			
1	5	4	28	6	28	531			
	5	1	18	14	3	52			
			1		11	123			
	1	3	32	12	9	189			
1	11	8	79	32	51	895			
	6	4	29	12	42	552			
			7	4	1	25			
	4	1	1		21	141			
		1	30	4	14	160			
0	10	5	67	20	78	878			
1	6	3	45	13	30	445			
0	0	0	21	4	5	37			
0	3	0	0	0	8	128			
0	4	5	21	19	8	165			
1	13	8	87	36	51	775			

(令和4年度末)

福島市	郡山	山	市	いわき	市
0	0				3
0	0				15
3	0				0
39	0				0
18	0				10
11					
21					
21					

(令和4年度末)

福島市	郡山	山	市	いわき	市
3					
3					
107					
16					

(令和4年度末)

福島市	郡山	山	市	いわき	市
0	0				0
0	0				0
0	0				0
0	0				0

(令和4年度末)

福島市	郡山	山	市	いわき	市
11	3				14
0	4				11
24	17				7
80	58				49

(2) 特定動物による危害防止事業

特定動物の飼養施設の許可並びに立ち入り指導を実施し、特定動物による事故防止を図った。

	監 視 件 数	乳															
		特 定 動 物 数			網 哺												
		目	目 霊 長 目 食 肉 目														
		目	哺	鳥	爬	ア	ぎ	お	て	ひ	い	く ま 科			ハ	ね こ 科	
目	乳		虫	テ	る	な	な	と	ぬ	ツ	ヒ	ウ	エ	ト	ラ	ヒ	ピ
目	網	網	網	リ	ニ	ガ	ガ	チ	科	マ	マ	マ	ナ	ラ	ン	ヨ	ユ
目	数	数	数	ダ	ホ	ザ	る	ン	属	マ	マ	マ	科	ラ	ン	ウ	マ
目	数	数	数	エ	ン	ザ	ル	ジ	科	マ	マ	マ	科	ラ	ン	ウ	マ
動物愛護センター	一般	5	1	1	5					1							
	サファリ	66	137	4	12		30		10	2	8		2	14	47		
動物愛護センター 会津支所	一般	6	4		22		2			2							
動物愛護センター 相双支所	一般				1												
県 計	一般	11	5	1	28		2			3							
	サファリ	66	137	4	12		30		10	2	8		2	14	47		
福島市	一般				1												
郡山市	一般	1			18												
いわき市	一般				6												
全 体 計		78	142	5	65		32		10	5	8		2	14	47		

(令和4年度末)

(内 訳)																飼				
綱鳥					綱爬			虫							綱					
長	奇	偶蹄目			ひ	た	か								わ	に	目	養		
鼻	蹄	か	き	う	く	か	か	ど	お	に	ボ	な	コ	へ	ア	ク	ガ		設	
目	目	り	り	し	い	科	め	く	お	し	ア	み	ブ	く	リ	ロ	ビ	数		
ぞ	さ	か	き	う	ひ	コ	か	か	ど	お	に	ボ	な	コ	へ	ア	ク		ガ	
う	い	ば	ん	シ	ド	ル	メ	ワ	カ	ト	カ	ヘ	ビ	ラ	マ	ム	シ	タ	ル	ア
科	科	科	科	ン	科	科	メ	メ	科	科	科	科	科	科	シ	科	科	科	科	科
							1	3								2				5
4			5	15		4		5			5					2				31
									1			1			20					8
								1												1
							1	4	1			1			20	2				14
4			5	15		4		5			5					2				31
								1												1
								4			3	11								4
								1	2			2				1				4
4			5	15		4	1	15	3		8	14			20	5				54

(3) 動物取扱業者に対する指導事業

動物取扱業の届出の受理並びに立入指導を実施し、展示動物等の健康及び安全の保持を図った。

ア 第一種動物取扱業者に対する監視指導実績

(令和4年度末)

		販売	保管	貸出	訓練	展示	競り あつせん	譲受 飼養業	計		
動物愛護 センター 夕	登録件数	65	70	7	13	17			172	登録件数	132
	監視件数	39	30	4	7	12			92	監視件数	60
	注意指導票交付数	9	3	1	1	1			15	注意指導票交付数	7
	廃止件数	8	8			5			21	廃止件数	17
動物愛護 センター 津支所	登録件数	26	35	3	3	11		1	79	登録件数	68
	監視件数	15	13	1	1	9		1	40	監視件数	35
	注意指導票交付数	5	1						6	注意指導票交付数	6
	廃止件数	1	2			4			7	廃止件数	7
動物愛護 センター 相支所	登録件数	12	32	2	2	8			56	登録件数	45
	監視件数	8	15		1	3			27	監視件数	21
	注意指導票交付数									注意指導票交付数	
	廃止件数	1							1	廃止件数	1
県 計	登録件数	103	137	12	18	36		1	307	登録件数	245
	監視件数	62	58	5	9	24		1	159	監視件数	116
	注意指導票交付数	14	4	1	1	1			21	注意指導票交付数	13
	廃止件数	10	10			9			29	廃止件数	25
福島市	登録件数	41	65	2	14	12			134	登録件数	97
	監視件数	19	24	1	7	5			56	監視件数	37
	注意指導票交付数									注意指導票交付数	
	廃止件数	4	4		1	1			10	廃止件数	7
郡山市	登録件数	45	64	2	11	11		1	134	登録件数	104
	監視件数	28	40	1	5	6			80	監視件数	63
	注意指導票交付数									注意指導票交付数	
	廃止件数	3	7		2				12	廃止件数	10
いわき市	登録件数	63	83	1	9	15		2	173	登録件数	141
	監視件数	10	4			3			17	監視件数	15
	注意指導票交付数	2							2	注意指導票交付数	2
	廃止件数	7	3			1			11	廃止件数	11
県全体	登録件数	252	349	17	52	74		4	748	登録件数	587
	監視件数	119	126	7	21	38		1	312	監視件数	231
	注意指導票交付数	16	4	1	1	1			23	注意指導票交付数	15
	廃止件数	24	24		3	11			62	廃止件数	53

イ 第二種動物取扱業者に対する監視指導実績

(令和4年度末)

		譲渡	保管	貸出	訓練	展示	計		
動物愛護センター	届出件数	2	1			4	7	届出件数	5
	監視件数	2	1			1	4	監視件数	2
	注意指導票交付数							注意指導票交付数	
	廃止件数		1			1	2	廃止件数	1
動物愛護会津支部	届出件数	1				1	2	届出件数	2
	監視件数							監視件数	
	注意指導票交付数							注意指導票交付数	
	廃止件数							廃止件数	
動物愛護双支所	届出件数	3	4	2	1	4	14	届出件数	6
	監視件数							監視件数	
	注意指導票交付数							注意指導票交付数	
	廃止件数					1	1	廃止件数	1
県計	届出件数	6	5	2	1	9	23	届出件数	13
	監視件数	2	1			1	4	監視件数	2
	注意指導票交付数							注意指導票交付数	
	廃止件数		1			2	3	廃止件数	2
福島市	届出件数	5	3			2	10	届出件数	5
	監視件数	1	3				4	監視件数	3
	注意指導票交付数							注意指導票交付数	
	廃止件数							廃止件数	
郡山市	届出件数							届出件数	
	監視件数							監視件数	
	注意指導票交付数							注意指導票交付数	
	廃止件数							廃止件数	
いわき市	届出件数	4	2			2	8	届出件数	5
	監視件数	2	1			1	4	監視件数	2
	注意指導票交付数							注意指導票交付数	
	廃止件数	2	2				4	廃止件数	2
県全体	届出件数	15	10	2	1	13	41	届出件数	23
	監視件数	5	5			2	12	監視件数	7
	注意指導票交付数							注意指導票交付数	
	廃止件数	2	3			2	7	廃止件数	4

3 化製場及び死亡獣畜取扱場

化製場等の許可及び監視指導の実施により、死亡獣畜の適正処理、化製場等の施設及びその周囲の衛生確保を図った。

化製場等施設数

(令和4年度末)

施設区分 保健所名	死亡獣畜取扱場				化製場							魚介類鳥類等 製造貯蔵施設		動物飼養施設						
	解体	埋却	焼却	施設 実数	皮革	油脂	にかわ	肥料	飼料	その他	施設 実数	製造 施設	貯蔵 施設	牛	馬	豚	綿山羊	犬	鶏 あひる	計
県北	1	3		3																0
県中	1		2	2								1		1						1
県南		1	1	2																0
会津																		3		3
南会津		1		1																0
相双		9	2	10								1		78	10	80	2		5	175
県計	2	14	5	18	0	0	0	0	0	0	0	1	1	79	10	80	2	3	5	179
福島市																		2		2
郡山市					1	1					1		1							0
いわき市		4		4								1		1		6		27		34
合計	2	18	5	22	1	1	0	0	0	0	1	2	2	80	10	86	2	32	5	215