

「清流が育む、

豊かな未来を拓く県南の農林業」

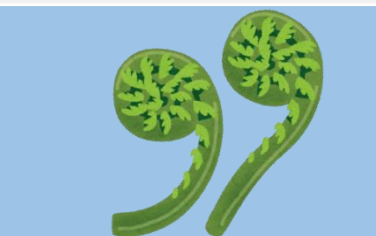
～インフォメーション～



● 隆福久  
デビュー！



● 最先端のトマト  
生産施設が完成！



● 山菜の季節が到来  
出荷制限に注意



● 担い手への農地集積  
に向けた取組



● 令和6年度農業農村  
整備事業について



● 農業青年クラブ  
の紹介



● 山火事注意！



● ふくしま  
キャンペーンクルー紹介



● インスタグラム  
いいね数ランキング



お問い合わせ

関心のあるところの  
イラストをクリック！  
該当ページに移動できます！



Vol. 9

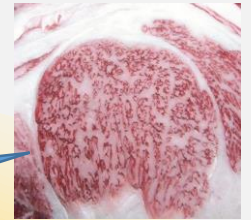
# 福島県基幹種雄牛

## 「隆福久」デビュー！

この引き締まった体躯をご覧ください。期待の新人『隆福久』です。

肉用牛繁殖経営では、交配の際に種雄牛の凍結精液を用います。その選択には、生まれた子牛の「発育の良さ」や、成長して肉が仕上がったときの「肉質の良さ」「肉量」など、様々な条件を考慮します。

『隆福久』のセールスポイントは、サシと呼ばれる「脂肪交雑」の能力が高いこと、きれいなマーブリング模様を作り上げ、仕上がりの肉量もしっかりとれます。



これこれ!!



○繁殖農家のみなさん、隆福久をぜひ、活用してください！

○肥育農家のみなさん、その肥育技術によって隆福久の能力を存分に発揮させていただき、美味しい福島牛を作り上げてください！

○消費者のみなさん、美味しい福島牛をぜひ食べてください！

隆福久 (平田村生まれの5歳)

# 最先端のトマト生産施設が完成！！

株式会社みちのく白河農園（白河市）が整備を進めていたトマト生産施設が完成し、2月20日（火）に関係者に披露されました。

この施設は農林水産省の「産地生産基盤パワーアップ事業」を活用して整備され、面積22,500㎡で、年間約1,000 tのトマト生産を見込んでいます。また、最先端の環境制御装置を導入し、生育に適した温度や湿度等を自動で管理することが可能であり、地域の雇用の場としても期待が寄せられています。

白河市をはじめ、県南地方は夏秋トマトの産地になっています。スーパーマーケット等でお見掛けの際は、ぜひ「県南のトマト」をお買い求めください！！

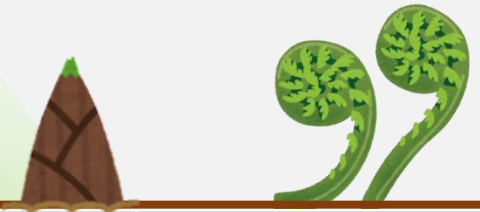


施設全景



施設内部の様子

# 山菜のシーズンが到来します！



## 【山菜の出荷制限】

県南地域で採取された野生山菜のうち、**右に示す品目の出荷はできません**のでご注意ください。

※加工食品の原料にもできません。

なお、出荷制限がかかっていない品目であっても、出荷前に放射性物質の検査をお願いする場合がありますのでご注意ください。

品目	該当市町村 (県南地方)	制限内容
たけのこ	白河市、西郷村	出荷できません
たらのめ (野生)	白河市、西郷村、泉崎村、塙町、鮫川村	出荷できません
わらび	鮫川村	出荷できません
こしあぶら	<b>全</b> 市町村	出荷できません
野生きのこ	<b>全</b> 市町村	出荷できません(棚倉町は摂取制限もかかっています)

## ※出荷とは？

- 1 市場や直売所などへきのこ・山菜類を出すこと
- 2 インターネット等による通信販売 ※フリマアプリ等を介した個人売買も出荷に該当します。
- 3 **無償で他人に譲渡すること**

## 【問い合わせ先】

○福島県県南農林事務所森林林業部 TEL:0247-33-2121

# 基盤整備を契機とした担い手への農地集積（原地区）

[ヘッドラインに戻る](#)

## 1 ほ場整備に向けた原地区の動き

農業の担い手への農地集積を図る上で、不整形や小面積の農地では作業の効率が悪く、分散したほ場は借りにくいいため、ほ場整備を進めていくことが必要となります。

ほ場整備率の向上が課題となっている泉崎村では、原地区においてほ場整備委員会を設立し、農家負担が少ない農地中間管理機構関連農地整備事業の取組要望を行い、令和3年度に調査地区として採択されました。

令和5年度にはほ場区画や用排水等の計画策定を完了する予定ですが、整備事業の採択要件が対象農地の担い手への農地集積、収益性向上であり、作付け品目を高収益作物に転換し、農地の大区画化による効率化や生産コストの低減を図る必要があります。

## 2 原地区における高収益作物の取組

泉崎村原地区では事業の実施に向けて計画策定を進める中、令和5年2月に設立された「一般社団法人原ドリームコミュニティ」が地区の担い手となって農地を集積し、高収益作物としてタマネギ栽培に取り組む予定としています。

（次のページをご覧ください）



（一社）原ドリームコミュニティの営農計画打合せ



# 原地区のタマネギ栽培の取組

原地区では、高収益作物としてタマネギ栽培の試作を開始するとともに、タマネギ栽培の先進地である浪江町の視察研修も行いました。



タマネギ定植作業  
(令和5年11月4日)



先進地視察研修（浪江町）  
(令和5年12月13日)

（一社）原ドリームコミュニティが地域農業の担い手となり、タマネギ栽培をはじめ、営農の取組を継続していきます。

# 令和6年度農業農村整備事業関係国庫補助事業 の主な拡充予定について

## 【農村地域防災減災事業（防災重点農業用ため池緊急整備事業）】

防災重点農業用ため池を対象として、ため池工事特措法の有効  
期間（令和13年3月まで）における以下の対策を支援



ため池洪水吐き

### 1 ハード対策（国補助率：1/2等）

#### ① ため池の改修、附属施設の整備等（総事業費4千万円以上）

※ ため池を改修する際、豪雨対策等を他の対策に先行させて段階的に整備することを可能にする  
ことを明確化（※ 下線部が拡充）

#### ② 「大規模なもの」、「中山間地域に存在するもの」及び「緊急性が高いもの※」については国 補助率55%で支援

※ 浸水区域に防災拠点施設・緊急輸送道路があるもの、又は周辺区域の居住者等に甚大な被害を及ぼすおそれがあるとして知事が特に必要と認めるもの。

#### ③ ①と併せ行う堆砂対策（堆砂率がおおむね10%以上のもの、洪水時等における緊急放流が阻 害されているもの等）

### 2 ソフト対策（定額）

ため池の劣化状況評価、地震・豪雨耐性評価、管理・監視体制の強化等

## 【農地中間管理機構関連農地整備事業】

### ○ 農地整備事業（一般型、省力化整備型※）

- 1 対象工種 区画整理、暗渠排水、土層改良、農業用排水施設等
- 2 附帯事業 機構集積推進事業（推進費として事業費の12.5%等を全額国費で交付）

### 3 実施要件

- (1) 農地中間管理権等：事業施行地域内農用地の全てで以下の①又は②を満たすこと
  - ① 機構が農地中間管理権を有する農地
  - ② 機構が農業経営又は農作業の委託を受けている農地
- (2) 受益面積：10ha以上（中山間地域は5ha以上）
- (3) 農地中間管理権等の期間：事業計画の公告日から15年以上あること
- (4) 集団化等：全ての事業施行地域内農用地が担い手に集積され、事業完了後5年以内に8割以上を担い手に集団化
- (5) 収益性の向上：事業完了後5年以内（果樹等は10年以内）に販売額20%以上向上又は生産コスト20%以上削減等

※ 省力化整備型については、中山間地域等人口減少が著しい地域のうち、過去の基盤整備等を契機に現行の実施要件を達成しており、かつ、更なる集積や保全管理コストの2割低減等の要件を満たす地区を対象に、畦畔拡幅や法面の緩傾斜化等省力化のための整備を支援。

（※ 下線部が拡充）



お問い合わせ先  
県南農林事務所農村整備部  
農地計画課（電話0248-23-1582）



# 農業青年クラブ紹介

## 東白川4Hクラブの取組

東白川郡4町村（棚倉町、矢祭町、埴町、鮫川村）の若手農業者12名で構成され、農業経営の資質向上や販売力強化に向けた取組を行っています。

令和5年度は、地元棚倉町のイベントでの農産物等の販売や、県内外での視察研修を行いました。



棚倉町のイベントに出店し、会員が生産したイチゴやアスパラガス等を販売しました。



研修会では、米焼酎作りに取り組む先進法人を視察しました。

令和6年度も、県内外のイベントに出展した農産物PRや視察研修会を予定しています。

なお、クラブでは新規会員募集中です！

活動に興味のある方は[農業振興普及部](#)へお問い合わせください。

# 農業青年クラブ紹介 SAF会の取組

SAF会は西白河郡を中心とした会員の交流を図り、農業経営の向上を図る青年農業者組織です。今年度の活動を紹介します。

## ① 通い農業支援システムの活用

ハウス遠隔監視システム「通い農業支援システム」を用いた栽培管理（野菜：ハウスの温度管理、果樹：凍霜害対策等）を向上させるため、勉強会や検討会を開きました。



「通い農業支援システム」勉強会

## ② 会員の農産物のPR活動

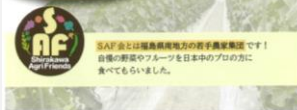
日本橋ふくしま館MIDETTEでの直売会、会公式X（旧Twitter）を使ったPR活動、会員の農産物の料理活用事例集の作成（カフェ経営者、Vtuber、漫画家等と協力）を行いました。



↑日本橋ふくしま館MIDETTE直売会（上）  
活用事例集（右）→

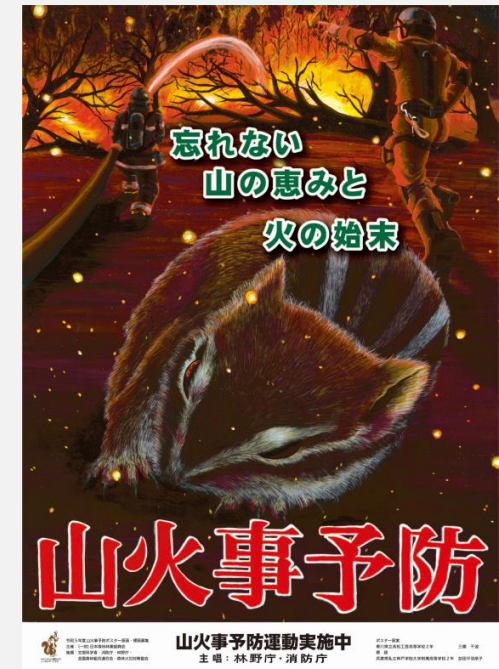


会員募集中！興味のある方は[農業振興普及部](#)までご相談ください！



# 山火事注意！！

- 春は空気が乾燥し、林野火災が発生しやすい時期となっております。
- 火の始末に十分注意し、山火事が発生させないようご協力をお願いします。



全国統一標語

忘れない 山の恵みと 火の始末

【県南地方山火事防止強化月間】

春期危険期：2 / 1 0 ~ 5 / 3 0

# ふくしまキャンペーンクルー紹介

福島県にはふくしまのおいしい農産物をPRするキャンペーンクルーがいます。その中の「ミスピーチキャンペーンクルー」「ふくしまライシーホワイト」を紹介합니다。

## ○ミスピーチ キャンペーンクルー



「福、笑い」を始めとする福島県産米の安全性と魅力を全国にPRするため、県内外への情報発信と米消費拡大に向けて活動しています。

全国有数の果物産地である福島県のももを始めとする県産くだものイメージアップを図るため、全国各地や量販店等で県産くだものや福島県をPRしています。

3月1日からミスピーチの応募が開始されています  
[詳しくはこちらから](#)



## ○ライシーホワイト



弱小



[ヘッドラインに戻る](#)

# インスタいいね数ランキング

県南農林事務所の戦略的情報発信の取り組みについて当所で投稿した中からいいね数を指標としてランキング形式でトップ3を発表します！



**No.1**

福引きでうんめえ  
ふくしまの米あてっぺ！



令和6年2月10日投稿  
44いいね♡

**No.2**

いちご好きが  
大好きになるいちご



令和6年1月30日投稿  
42いいね♡

**No.3**

昨日のふくしまSHOWは  
ご覧になりましたか？



令和6年1月13日投稿  
34いいね♡

Instagramいいね数1位は、棚倉町にあるみりよく満点物語で行った「おいしい ふくしまいただきます！」キャンペーンの告知投稿でした。昨年に行ったInstagramいいね数弱小ランキングですが、当時よりいいね♡数も増え、嬉しい限りです。

来年度もどんどん県南地方の魅力を発信していきます！これからもよろしくお願いします。

※写真をタップすると投稿を見ることができます

# 福島県農林水産部公式YouTubeチャンネル

[ヘッドラインに戻る](#)



見てくんつえ

ふくしまを応援する  
『ペコ太郎』

## しらかわ地方グリーン・ツーリズム 公式Instagram



阿武隈川の源流から  
生まれた水の妖精  
「みなもん」



SHIRAKAWA\_GT\_03

## 県南農林事務所公式 Instagram



KENNAN\_NOURIN

## お問い合わせ

福島県県南農林事務所 企画部 地域農林企画課

住所 福島県白河市昭和町269番地（白河合同庁舎4階）

TEL 0248-23-1576

FAX 0248-23-1590

ホームページ <https://www.pref.fukushima.lg.jp/sec/36230a/>

