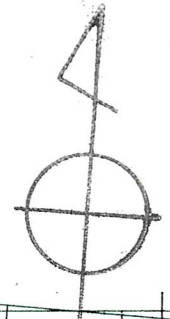


福島県田村郡常葉町地籍図



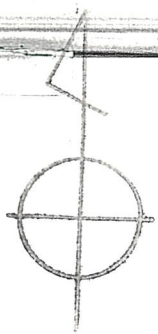
請求部分

+159.45

1-2 L  
9,802.98  
(159,450.00)  
1,906.73  
(72,200.00)

+72.20

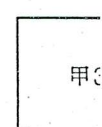
1-2	道路界	15-16	字界
2-3	道路界	16-17	字界
3-4	道路界	17-18	字界
4-5	道路界	18-19	字界
5-6	道路界	19-20	字界
6-7	地番界	20-21	字界
7-8	地番界	21-22	字界
8-9	地番界	22-23	字界
9-10	道路界	23-24	字界
10-11	道路界	24-25	字界
11-12	字界	25-26	字界
12-13	字界	26-27	字界
13-14	字界	27-1	道路界
14-15	字界		



1-2	道路界	15-16	字界
2-3	道路界	16-17	字界
3-4	道路界	17-18	字界
4-5	道路界	18-19	字界
5-6	道路界	19-20	字界
6-7	地番界	20-21	字界
7-8	地番界	21-22	字界
8-9	地番界	22-23	字界
9-10	道路界	23-24	字界
10-11	道路界	24-25	字界
11-12	字界	25-26	字界
12-13	字界	26-27	字界
13-14	字界	27-1	道路界
14-15	字界		

常S4  
X新 15  
(旧)  
Y新 7  
(旧)

+159.6



R35-4	S31
R45-2	
R45-4	S41



常 S 41-1 1972. 4  
1:500 1972. 10

常葉町地籍図

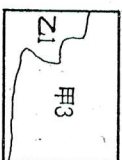
請求部分

常R45-1 R  
 X新 159,952.98  
 (旧 159,600.00)  
 Y新 71,506.73  
 (旧 71,800.00)

+159.60



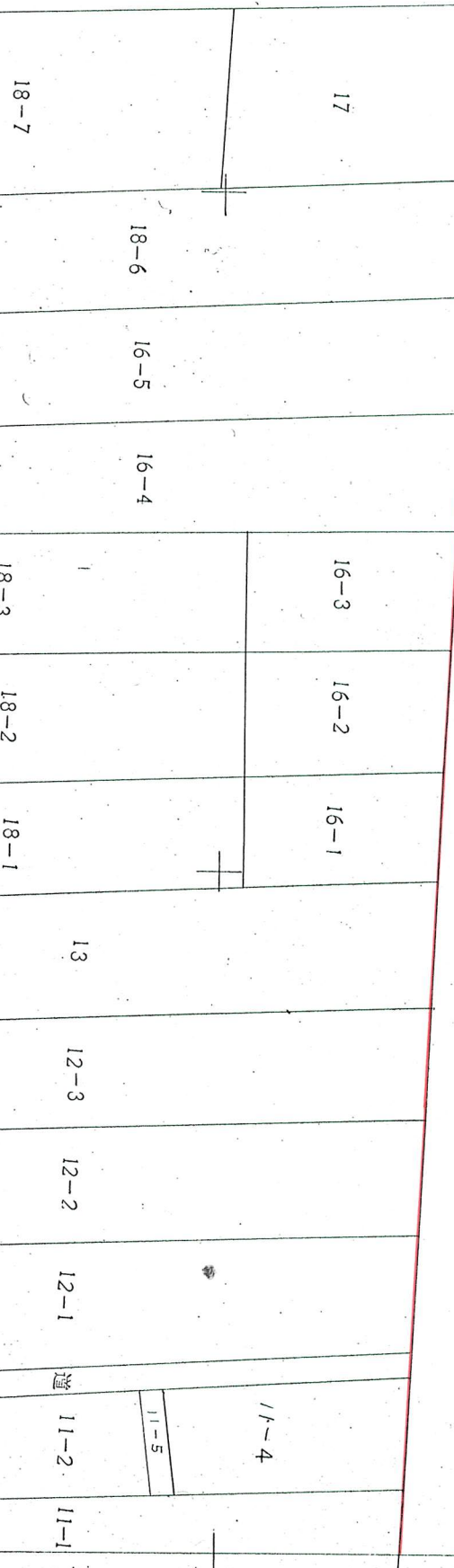
A 農生内  
 B 馬場



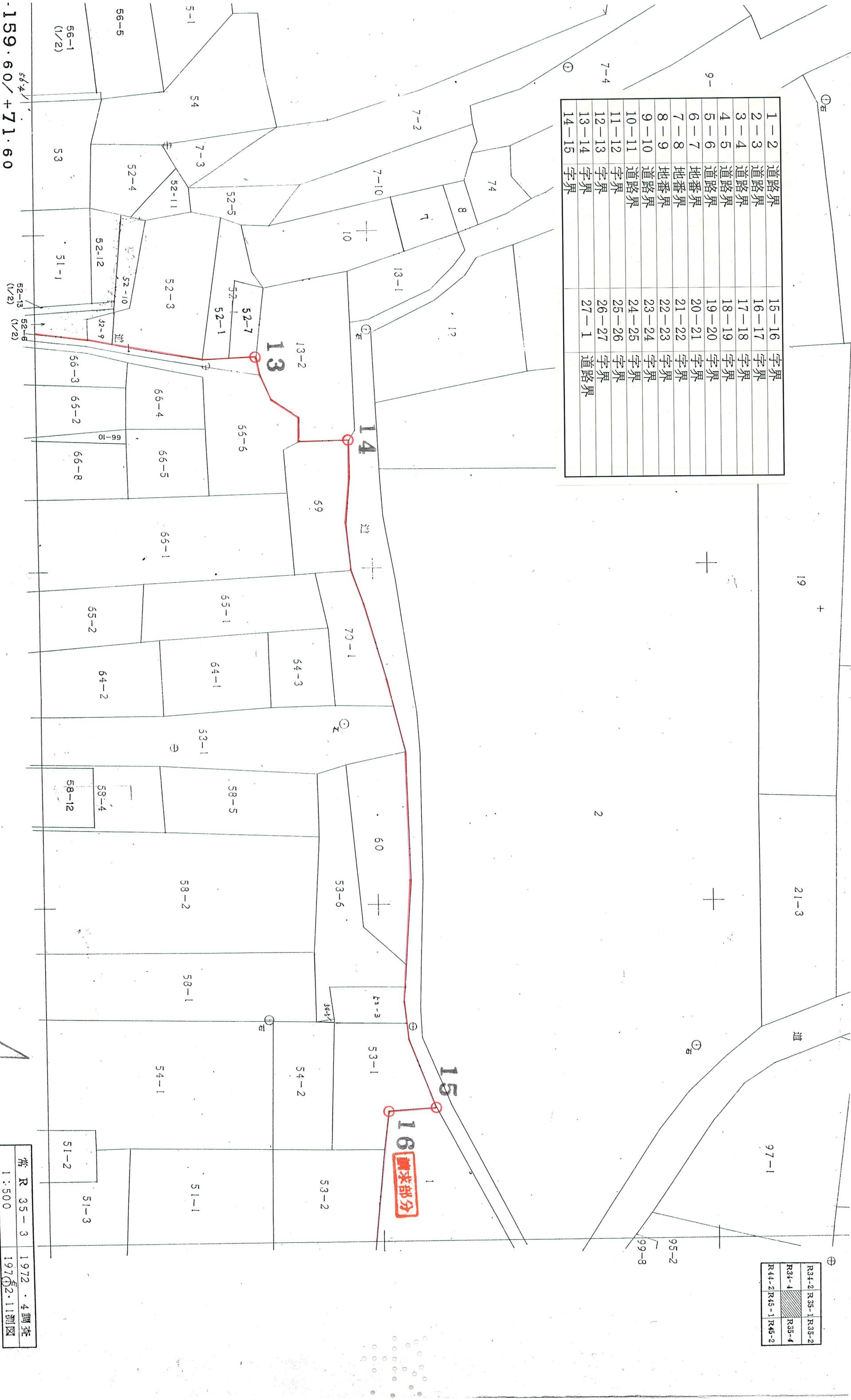
R 31-4	R 35-3	R 35-4
R 44-2	R 45-2	
R 44-4	R 45-3	R 45-4



1-2	道路界	15-16	字界
2-3	道路界	16-17	字界
3-4	道路界	17-18	字界
4-5	道路界	18-19	字界
5-6	道路界	19-20	字界
6-7	地番界	20-21	字界
7-8	地番界	21-22	字界
8-9	地番界	22-23	字界
9-10	道路界	23-24	字界
10-11	道路界	24-25	字界
11-12	字界	25-26	字界
12-13	字界	26-27	字界
13-14	字界	27-1	道路界
14-15	字界		



1-2	道路界	15-16	字界
2-3	道路界	16-17	字界
3-4	道路界	17-18	字界
4-5	道路界	18-19	字界
5-6	道路界	19-20	字界
6-7	地番界	20-21	字界
7-8	地番界	21-22	字界
8-9	地番界	22-23	字界
9-10	道路界	23-24	字界
10-11	道路界	24-25	字界
11-12	字界	25-26	字界
12-13	字界	26-27	字界
13-14	字界	27-1	道路界
14-15	字界		

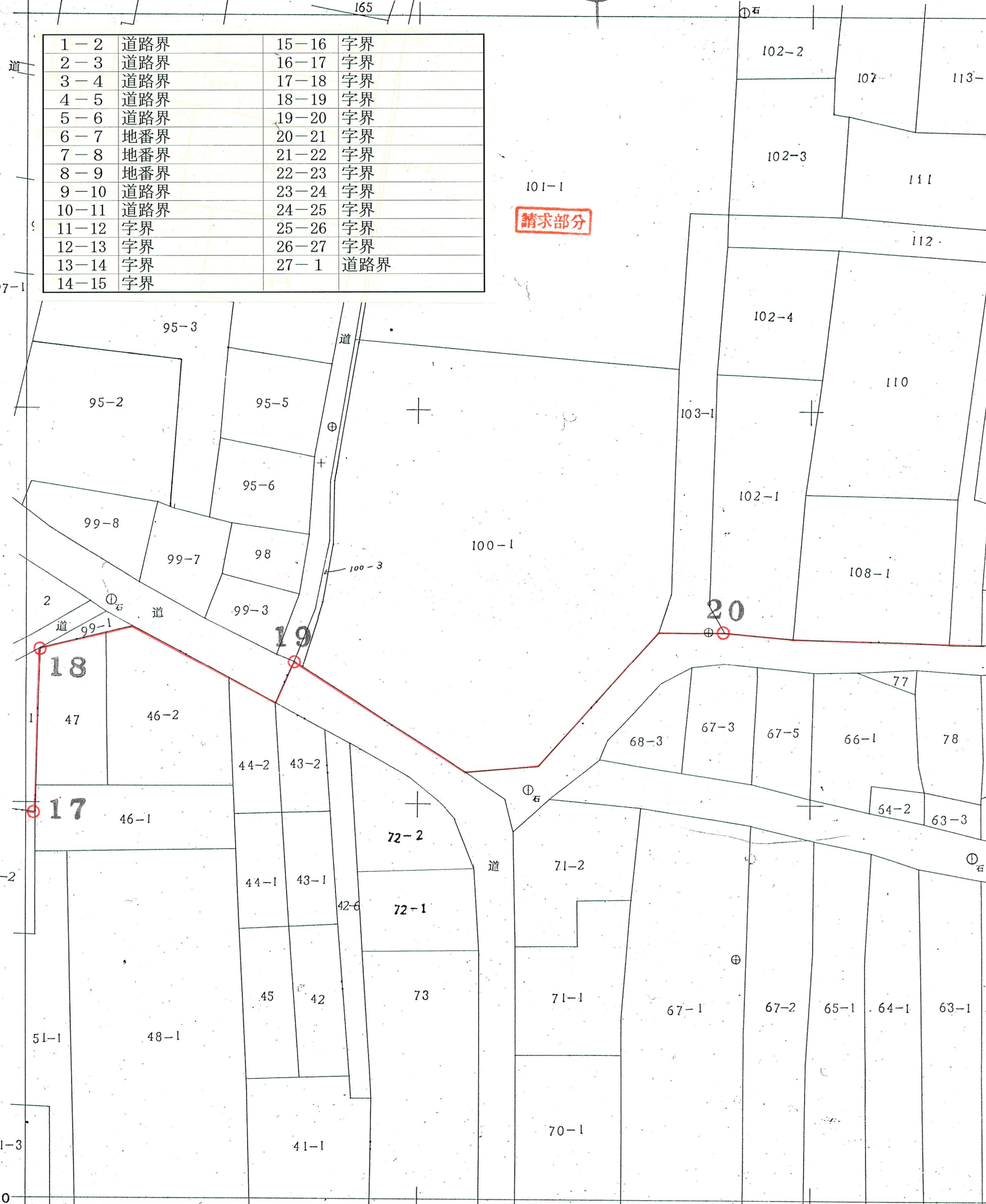
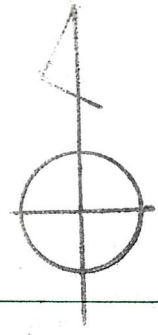


159.60 / +71.60

帯 R 35-3 1972.4 調査  
1:500 1970.2.11 測図

R34-2 R35-1 R35-2  
R34-4 R35-4  
R44-2 R45-1 R45-2

福島県田村郡常葉町地籍図



1-2	道路界	15-16	字界
2-3	道路界	16-17	字界
3-4	道路界	17-18	字界
4-5	道路界	18-19	字界
5-6	道路界	19-20	字界
6-7	地番界	20-21	字界
7-8	地番界	21-22	字界
8-9	地番界	22-23	字界
9-10	道路界	23-24	字界
10-11	道路界	24-25	字界
11-12	字界	25-26	字界
12-13	字界	26-27	字界
13-14	字界	27-1	道路界
14-15	字界		

請求部分

常R35-4 L  
 X新 159,952.98 (旧 159,600.00)  
 Y新 71,506.73 (旧 71,800.00)

+159.60  
 +71.80  
 5 1X+159.60/+71.80

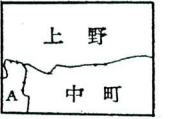


1-2	道路界	15-16	字界
2-3	道路界	16-17	字界
3-4	道路界	17-18	字界
4-5	道路界	18-19	字界
5-6	道路界	19-20	字界
6-7	地番界	20-21	字界
7-8	地番界	21-22	字界
8-9	地番界	22-23	字界
9-10	道路界	23-24	字界
10-11	道路界	24-25	字界
11-12	字界	25-26	字界
12-13	字界	26-27	字界
13-14	字界	27-1	道路界
14-15	字界		

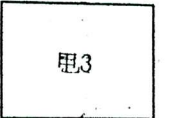
常R35-4 R  
 X新 160,102.97  
 (旧 159,750.00)  
 Y新 71,706.73  
 (旧 72,000.00)

+72.00

+159.75



A 荒地



R35-1	R35-2	S31-1
R35-3		S31-3
R45-1	R45-2	S45-1



訂正原別図

常 R 35-4	1972.4 調査
1 : 500	1972.11 測図

福島県田村郡常葉町地籍図



1-2	道路界	15-16	字界
2-3	道路界	16-17	字界
3-4	道路界	17-18	字界
4-5	道路界	18-19	字界
5-6	道路界	19-20	字界
6-7	地番界	20-21	字界
7-8	地番界	21-22	字界
8-9	地番界	22-23	字界
9-10	道路界	23-24	字界
10-11	道路界	24-25	字界
11-12	字界	25-26	字界
12-13	字界	26-27	字界
13-14	字界	27-1	道路界
14-15	字界		

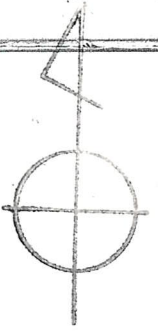


請求部分

請求部分

常S31-3 L  
 X 新 159,952.98  
 (旧 159,600.00)  
 Y 新 71,706.73  
 (旧 72,000.00)

+159.60  
 +72.00  
 5 1X + 159.60 / + 72.00



常S31-3 R  
 X新 160,102.97  
 (旧 159,750.00)  
 Y新 71,906.73  
 (旧 72,200.00)

1-2	道路界	15-16	字界
2-3	道路界	16-17	字界
3-4	道路界	17-18	字界
4-5	道路界	18-19	字界
5-6	道路界	19-20	字界
6-7	地番界	20-21	字界
7-8	地番界	21-22	字界
8-9	地番界	22-23	字界
9-10	道路界	23-24	字界
10-11	道路界	24-25	字界
11-12	字界	25-26	字界
12-13	字界	26-27	字界
13-14	字界	27-1	道路界
14-15	字界		

+72.20

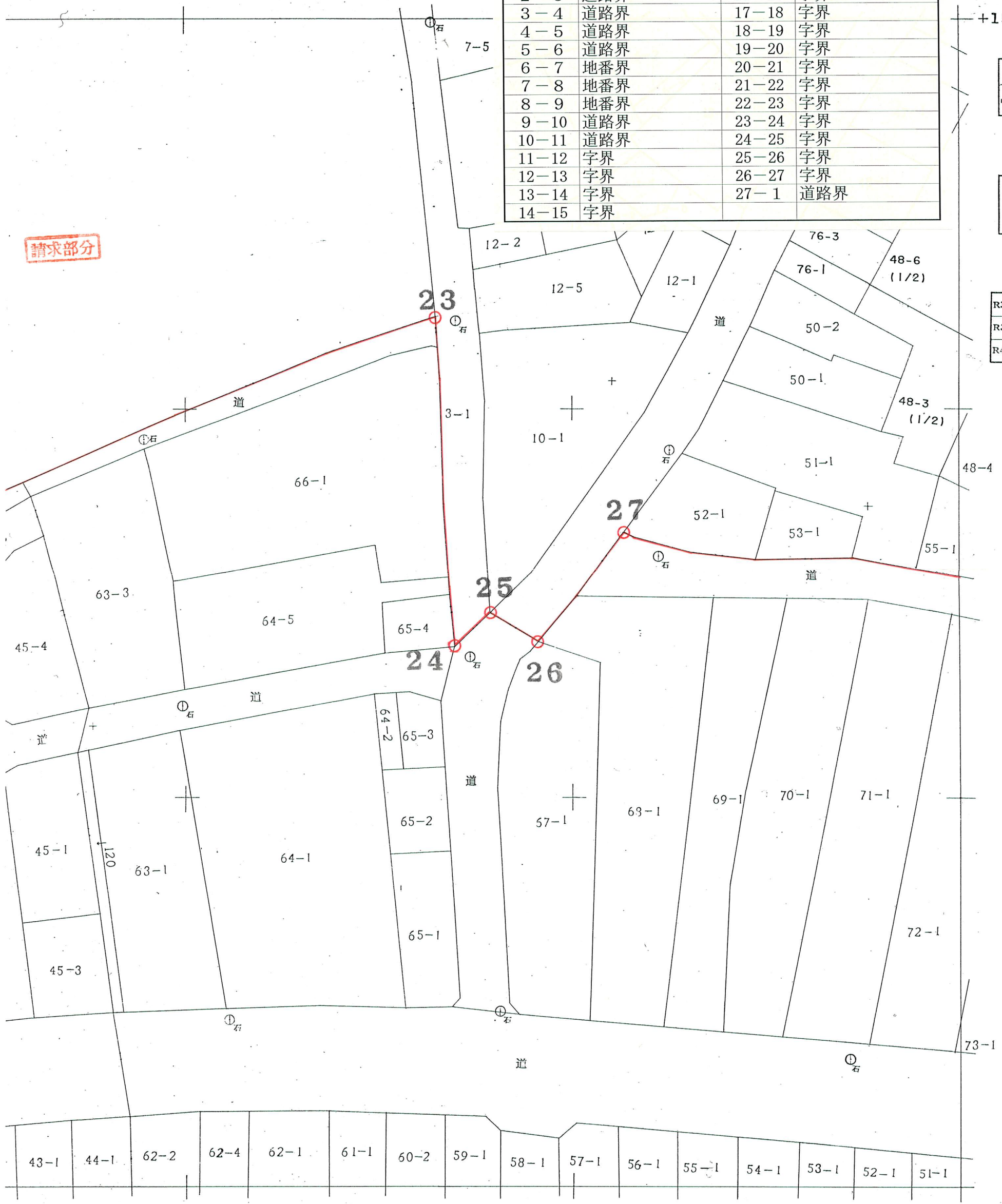
+159.75



甲3

R35-2	S31-1	S31-2
R35-4		S31-4
R45-2	S41-1	S41-2

請求部分



43-1	44-1	62-2	62-4	62-1	61-1	60-2	59-1	58-1	57-1	56-1	55-1	54-1	53-1	52-1	51-1
------	------	------	------	------	------	------	------	------	------	------	------	------	------	------	------

常 S 31-3 1972.4 調査  
 1:500 1972.10 測図