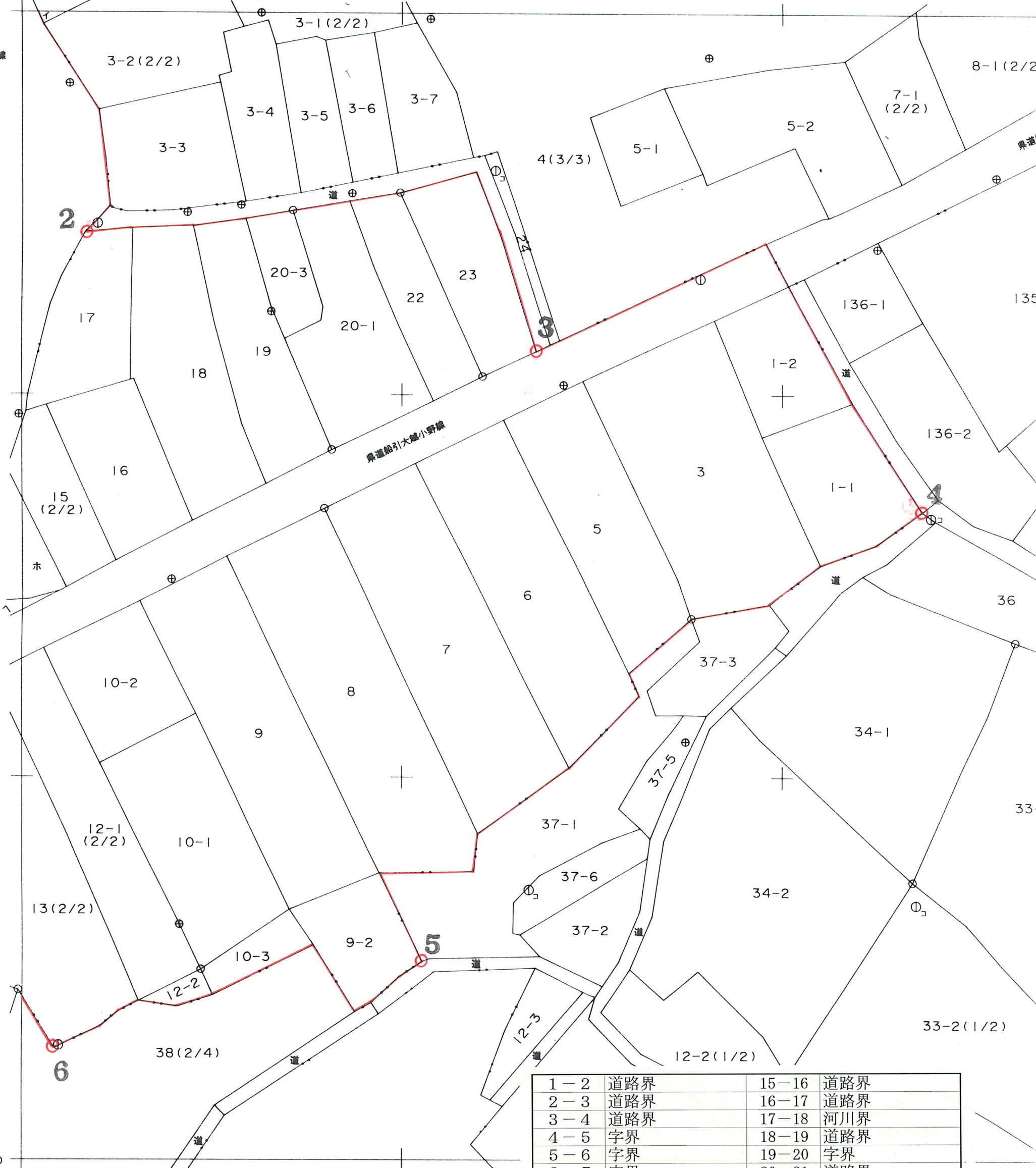


小 J'53-3

福島県田村郡小野町地籍図

2-1(3/3)
8-2(2/2)
県道船引大越小野線
104-2(1/2)
14-1(2/2)
14-2(2/2)

田村郡小野町



+142.50
町J1-53-3 L
142,853.05
旧 142,500.00
70,506.73
旧 70,800.00

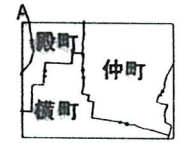
+70.80

1-2	道路界	15-16	道路界
2-3	道路界	16-17	道路界
3-4	道路界	17-18	河川界
4-5	字界	18-19	道路界
5-6	字界	19-20	字界
6-7	字界	20-21	道路界
7-8	字界	21-22	字界
8-9	字界	22-23	字界
9-10	道路界	23-24	字界
10-11	道路界	24-25	道路界
11-12	水路界	25-26	道路界
12-13	道路界	26-27	河川界
13-14	地番界	27-28	水路界
14-15	道路界	28-1	道路界

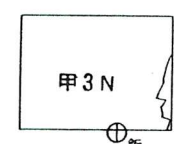
+70.80

小野町 J1-52-4
 X 新 143,003.
 (旧 142,650.)
 Y 新 70,506.
 (旧 70,800.)

+142.65



A 館廻



J52-1	J52-2	J53-1
J52-3	J53-3	
d12-1	d12-2	d13-1



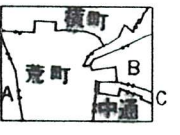
1-2	道路界	15-16	道路界
2-3	道路界	16-17	道路界
3-4	道路界	17-18	河川界
4-5	字界	18-19	道路界
5-6	字界	19-20	字界
6-7	字界	20-21	道路界
7-8	字界	21-22	字界
8-9	字界	22-23	字界
9-10	道路界	23-24	字界
10-11	道路界	24-25	道路界
11-12	水路界	25-26	道路界
12-13	道路界	26-27	河川界
13-14	地番界	27-28	水路界
14-15	道路界	28-1	道路界

小 J1 52-4 1996. 9 調査
 1 : 500 1997. 3 測図

+70.80

小野町 Q1-12-2
 X 新 142,853.0
 (旧 142,500.0)
 Y 新 70,506.7
 (旧 70,800.0)

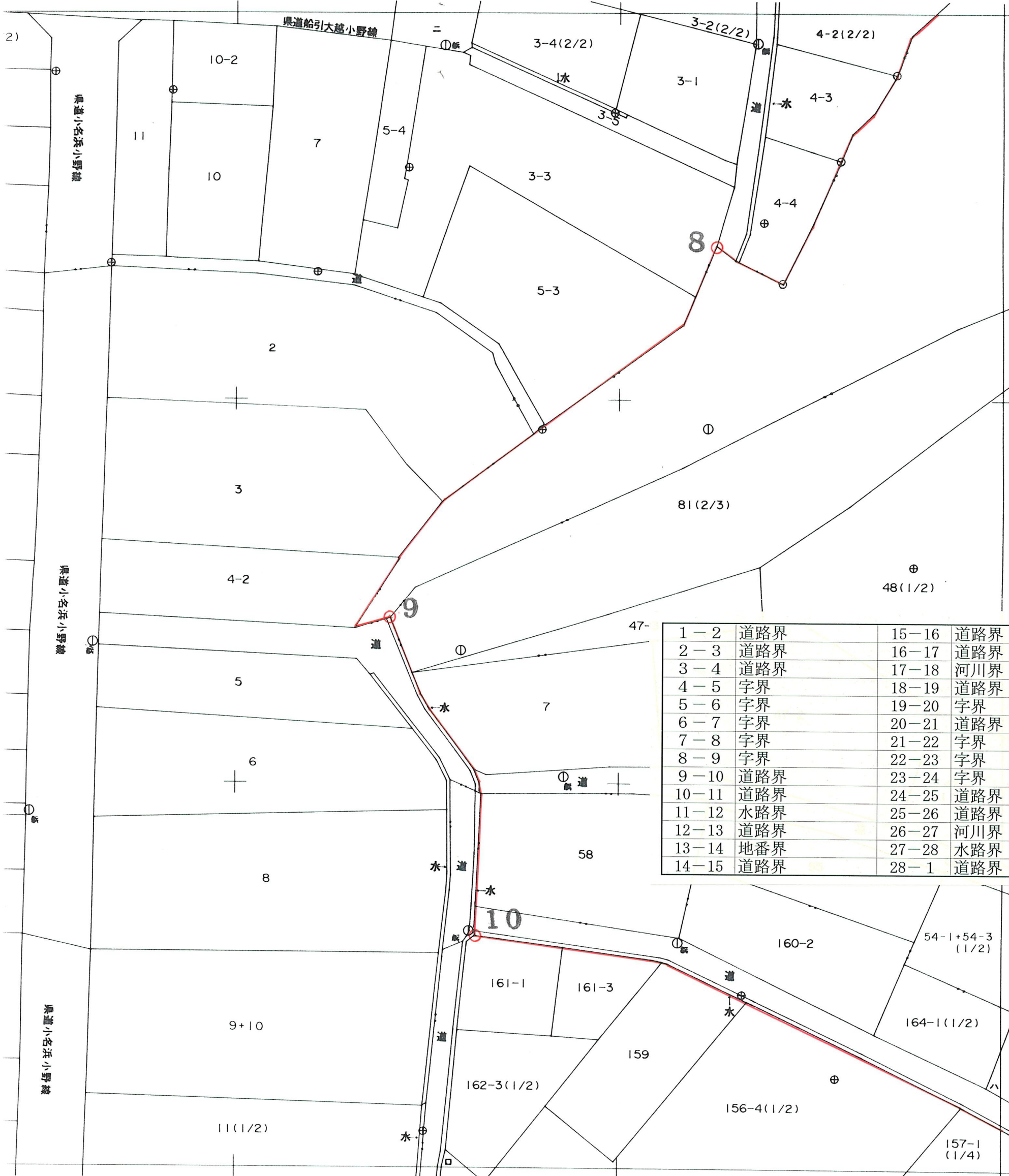
+142.50



A 宿ノ後
 B 万景上
 C 万景



J52-3	J52-4	J53-3
Q12-1	Q12-4	Q13-1
Q12-3	Q12-4	Q13-3

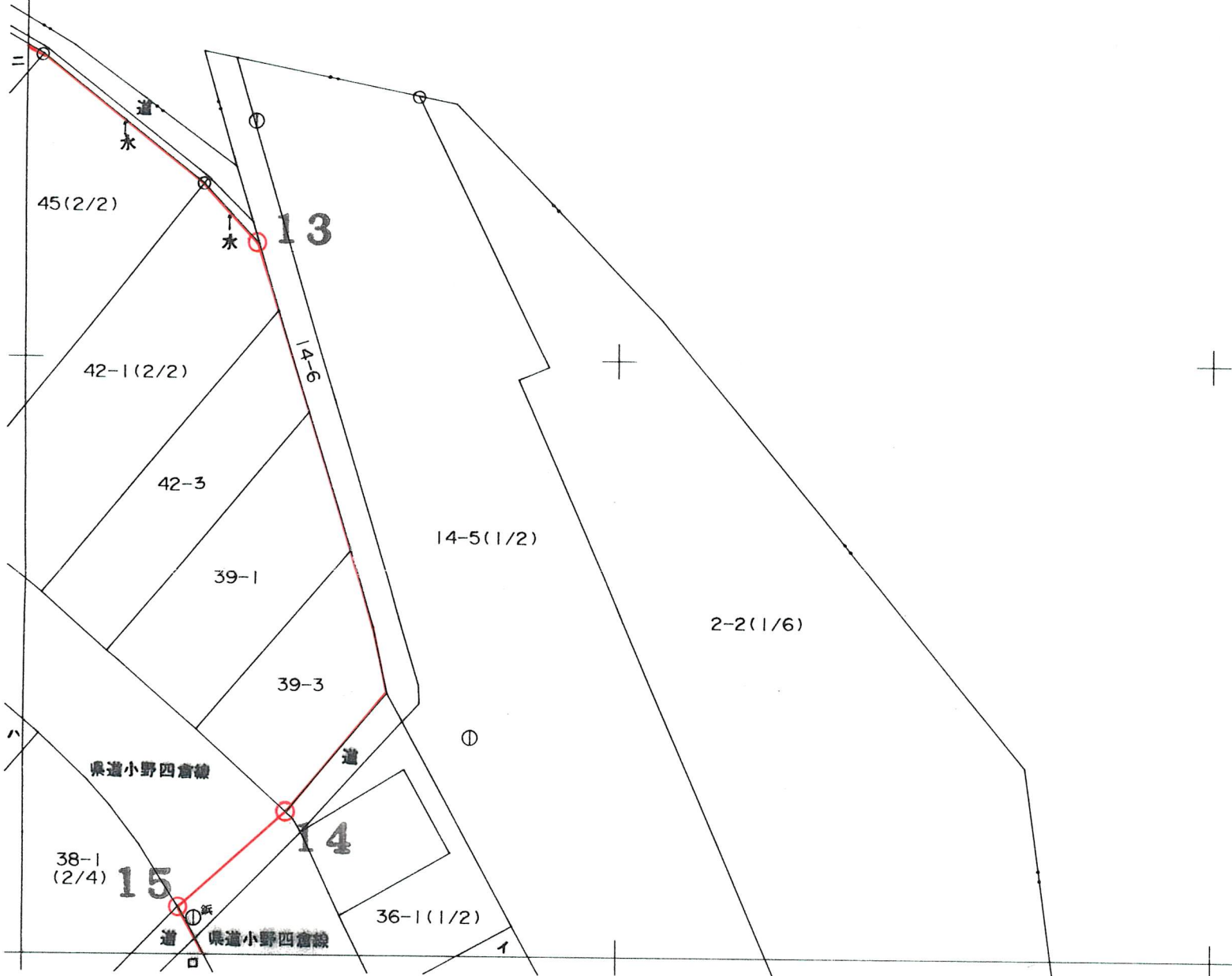


1-2	道路界	15-16	道路界
2-3	道路界	16-17	道路界
3-4	道路界	17-18	河川界
4-5	字界	18-19	道路界
5-6	字界	19-20	字界
6-7	字界	20-21	道路界
7-8	字界	21-22	字界
8-9	字界	22-23	字界
9-10	道路界	23-24	字界
10-11	道路界	24-25	道路界
11-12	水路界	25-26	道路界
12-13	道路界	26-27	河川界
13-14	地番界	27-28	水路界
14-15	道路界	28-1	道路界

小 Q' 12-2	1996. 9 調査
1:500	1997. 3 測図



1-2	道路界	15-16	道路界
2-3	道路界	16-17	道路界
3-4	道路界	17-18	河川界
4-5	字界	18-19	道路界
5-6	字界	19-20	字界
6-7	字界	20-21	道路界
7-8	字界	21-22	字界
8-9	字界	22-23	字界
9-10	道路界	23-24	字界
10-11	道路界	24-25	道路界
11-12	水路界	25-26	道路界
12-13	道路界	26-27	河川界
13-14	地番界	27-28	水路界
14-15	道路界	28-1	道路界



小野町 Q1-34-4 L
 X 新 141,953.05
 (旧 141,600.00)
 Y 新 71,106.70
 (旧 71,400.00)

(複写機により作成)

請求部分	所在	田村郡 滝根町 小野町 大字 谷津作 字 平館 大越町	地番	14番6	余	白
------	----	-----------------------------	----	------	---	---

縮尺	1/500
----	-------

これは地図の写しである。

平成16年4月20日
 福島地方法務局小野町出張所
 登記官 住吉 貢次



小Q12-2

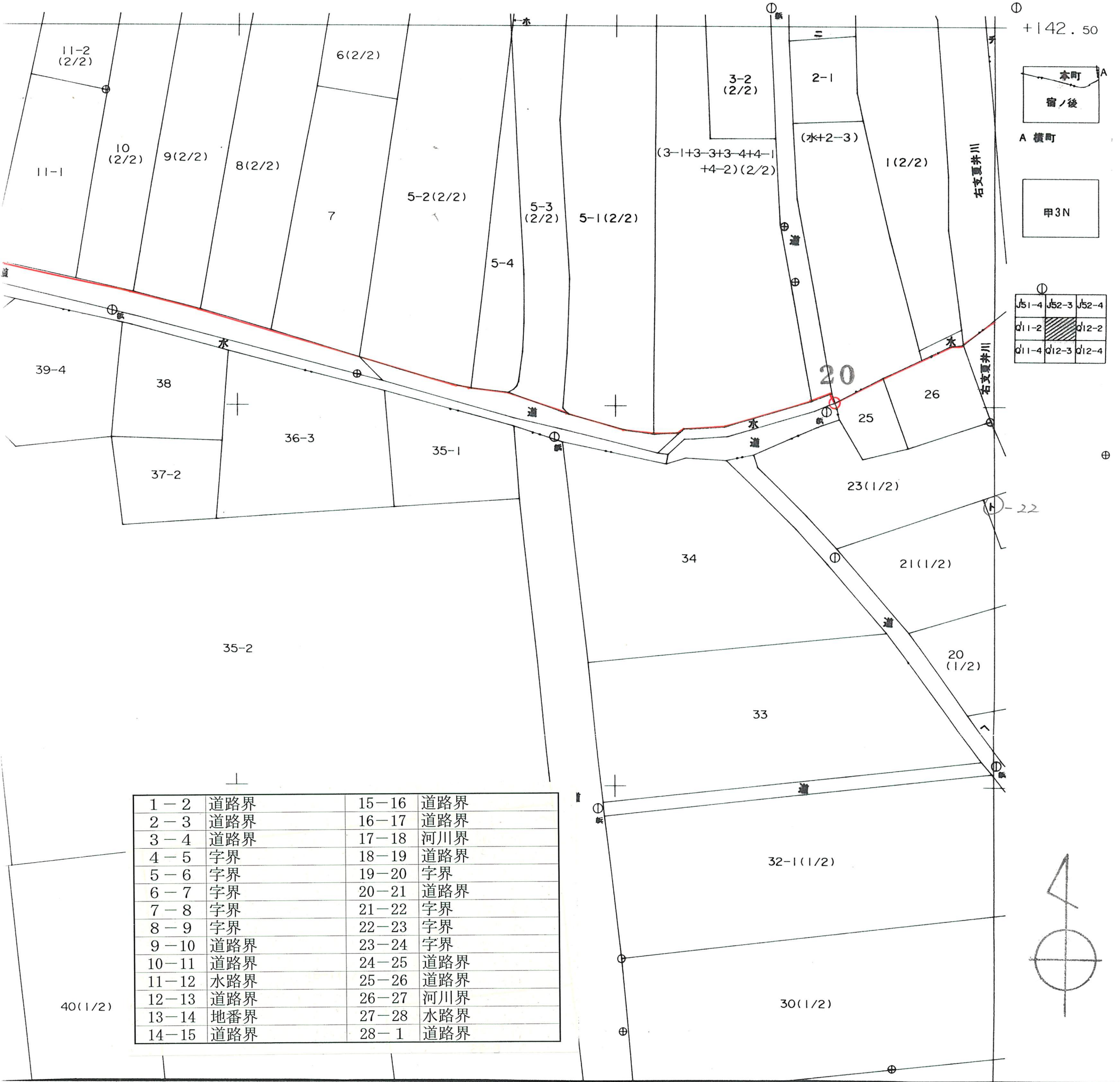
福島県田村郡小野町地籍図

- △ 23(2/2)
- 162-2(1/2)
- △ 164-2(1/2)
- ＝ 県道船引大越小野線



1-2	道路界	15-16	道路界
2-3	道路界	16-17	道路界
3-4	道路界	17-18	河川界
4-5	字界	18-19	道路界
5-6	字界	19-20	字界
6-7	字界	20-21	道路界
7-8	字界	21-22	字界
8-9	字界	22-23	字界
9-10	道路界	23-24	字界
10-11	道路界	24-25	道路界
11-12	水路界	25-26	道路界
12-13	道路界	26-27	河川界
13-14	地番界	27-28	水路界
14-15	道路界	28-1	道路界

+142.35
 町Q1-12-2 L
 142,703.05
 (旧 142,350.00)
 70,306.73
 (旧 70,600.00)
 +70.60



1-2	道路界	15-16	道路界
2-3	道路界	16-17	道路界
3-4	道路界	17-18	河川界
4-5	字界	18-19	道路界
5-6	字界	19-20	字界
6-7	字界	20-21	道路界
7-8	字界	21-22	字界
8-9	字界	22-23	字界
9-10	道路界	23-24	字界
10-11	道路界	24-25	道路界
11-12	水路界	25-26	道路界
12-13	道路界	26-27	河川界
13-14	地番界	27-28	水路界
14-15	道路界	28-1	道路界

(複写機により作成)

請求部分	所在	田村郡 滝根町 小野町 大字 小野新町 字 宿ノ後 夫越町	地番	19番4 22番	余白
縮尺	1/500				

これは地図の写しである。



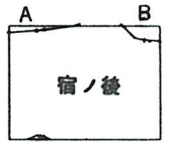
平成16年4月16日
 福島地方法務局小野町出張所
 登記官 住吉 貢次



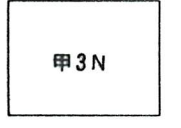
+70.40

小野町 Q1-11-2 R
 X 新 142,853.05
 (旧 142,500.00)
 Y 新 70,106.74
 (旧 70,400.00)

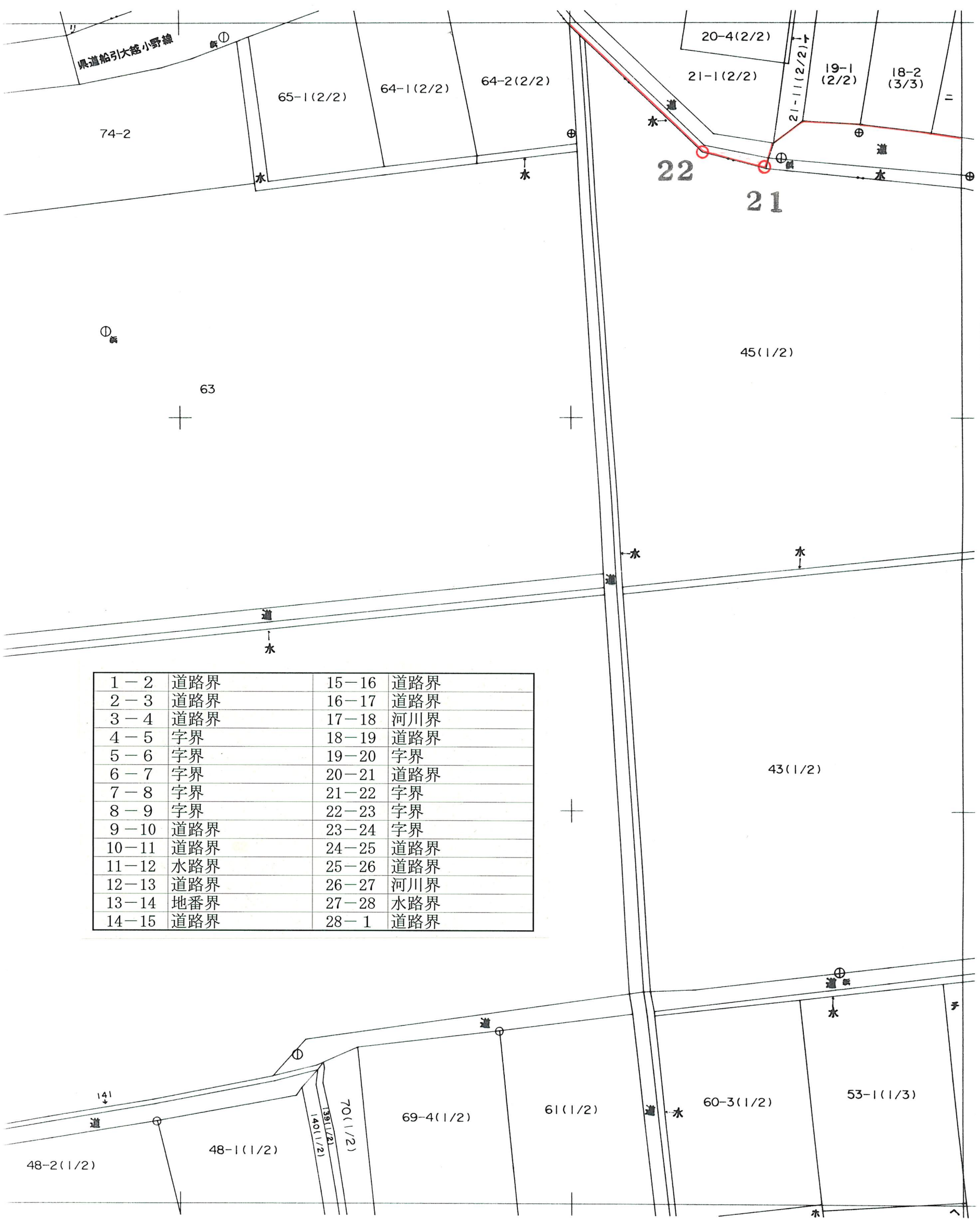
+142.50



A 寺下
 B 本町



J51-3	J51-4	J52-3
d11-1		d12-1
d11-3	d11-4	d12-3



1-2	道路界	15-16	道路界
2-3	道路界	16-17	道路界
3-4	道路界	17-18	河川界
4-5	字界	18-19	道路界
5-6	字界	19-20	字界
6-7	字界	20-21	道路界
7-8	字界	21-22	字界
8-9	字界	22-23	字界
9-10	道路界	23-24	字界
10-11	道路界	24-25	道路界
11-12	水路界	25-26	道路界
12-13	道路界	26-27	河川界
13-14	地番界	27-28	水路界
14-15	道路界	28-1	道路界

小 Q' 11-2 1996. 9 調査
 1:500 1997. 3 測図

14-3

13-1(2/2)

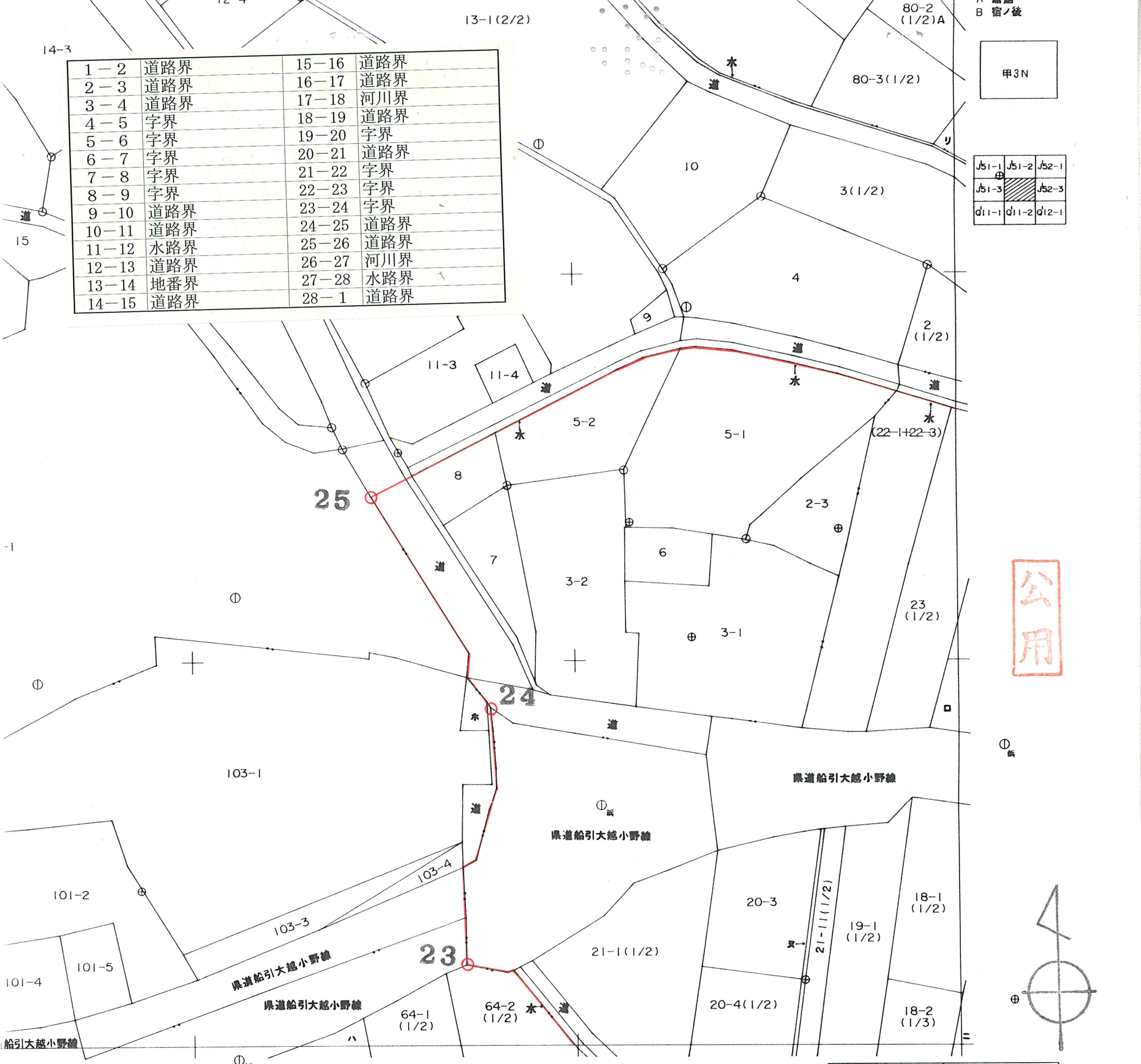
80-2(1/2)A

B 宿ノ後

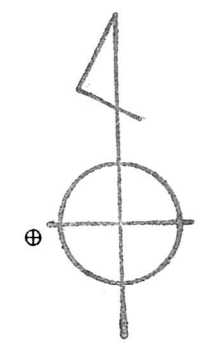
1-2	道路界	15-16	道路界
2-3	道路界	16-17	道路界
3-4	道路界	17-18	河川界
4-5	字界	18-19	道路界
5-6	字界	19-20	字界
6-7	字界	20-21	道路界
7-8	字界	21-22	字界
8-9	字界	22-23	字界
9-10	道路界	23-24	字界
10-11	道路界	24-25	道路界
11-12	水路界	25-26	道路界
12-13	道路界	26-27	河川界
13-14	地番界	27-28	水路界
14-15	道路界	28-1	道路界

甲3N

J51-1	J51-2	J52-1
J51-3		J52-3
Q11-1	Q11-2	Q12-1



公用



小J'51-4	1996. 9 調査
1:500	1997. 3 測図

(複写機により作成)

請求部分	所在	田村郡 滝根町 小野町 大字 小野新町 字 本町 大越町	地番	21巻1	余白
------	----	------------------------------	----	------	----

縮尺	1/500
----	-------

これは地図の写しである。

平成16年4月19日
 福島地方法務局小野町出張所
 登記官 住吉 貢次

