

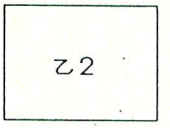
平 Q1-23-2/2 R
 X 新 132,053.33 (旧 131,700.00)
 Y 新 64,906.76 (旧 65,200.00)

+65.2

+131.7



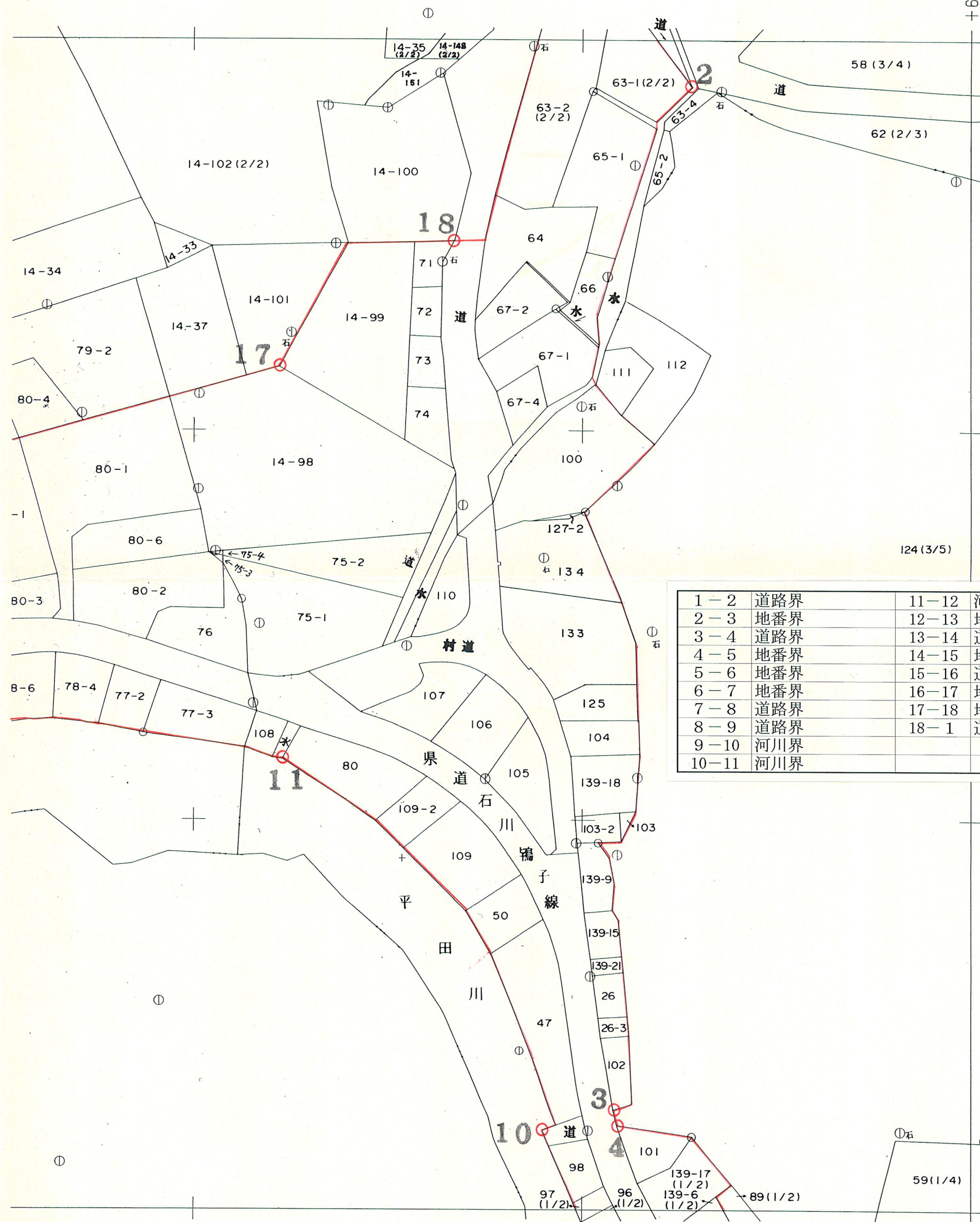
A 大字北方字蛇石



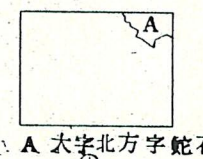
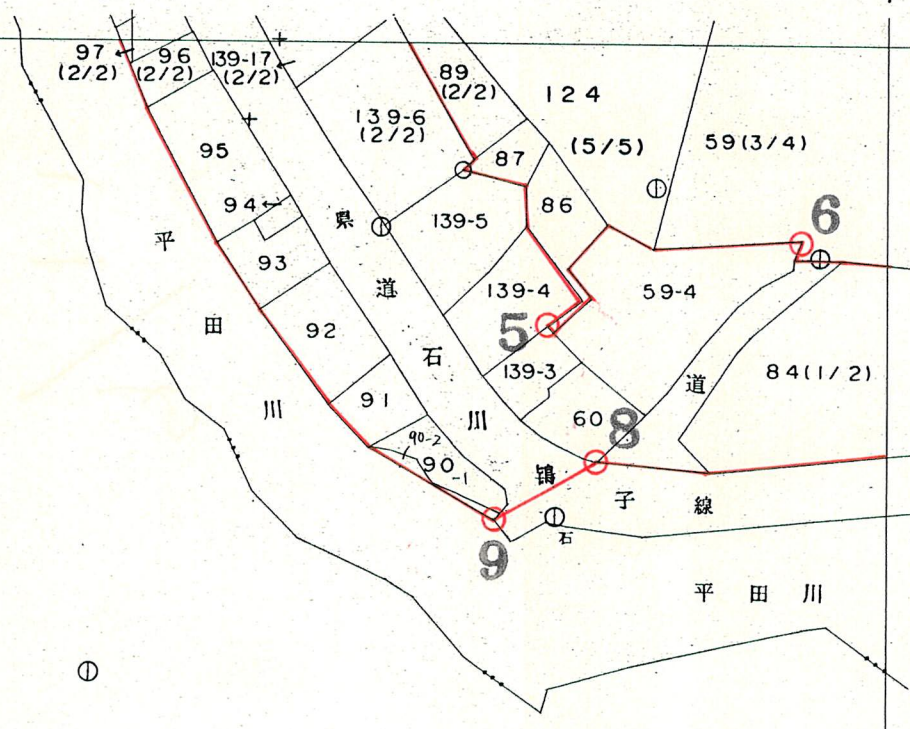
Q1	Q1	Q1
12	13	14
Q1		Q1
22		24
Q1	Q1	Q1
32	33	34

1-2	道路界	11-12	河川界
2-3	地番界	12-13	地番界
3-4	道路界	13-14	道路界
4-5	地番界	14-15	地番界
5-6	地番界	15-16	道路界
6-7	地番界	16-17	地番界
7-8	道路界	17-18	地番界
8-9	道路界	18-1	道路界
9-10	河川界		
10-11	河川界		

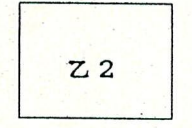
平田 Q1 23 1984.6 調査
 1:1000 1984.12 測図



平 Q1-33-2/2 R
 X 新 131,753.33
 (旧 131,400.00)
 Y 新 64,906.76
 (旧 65,200.00)



A 大字北方字蛇石



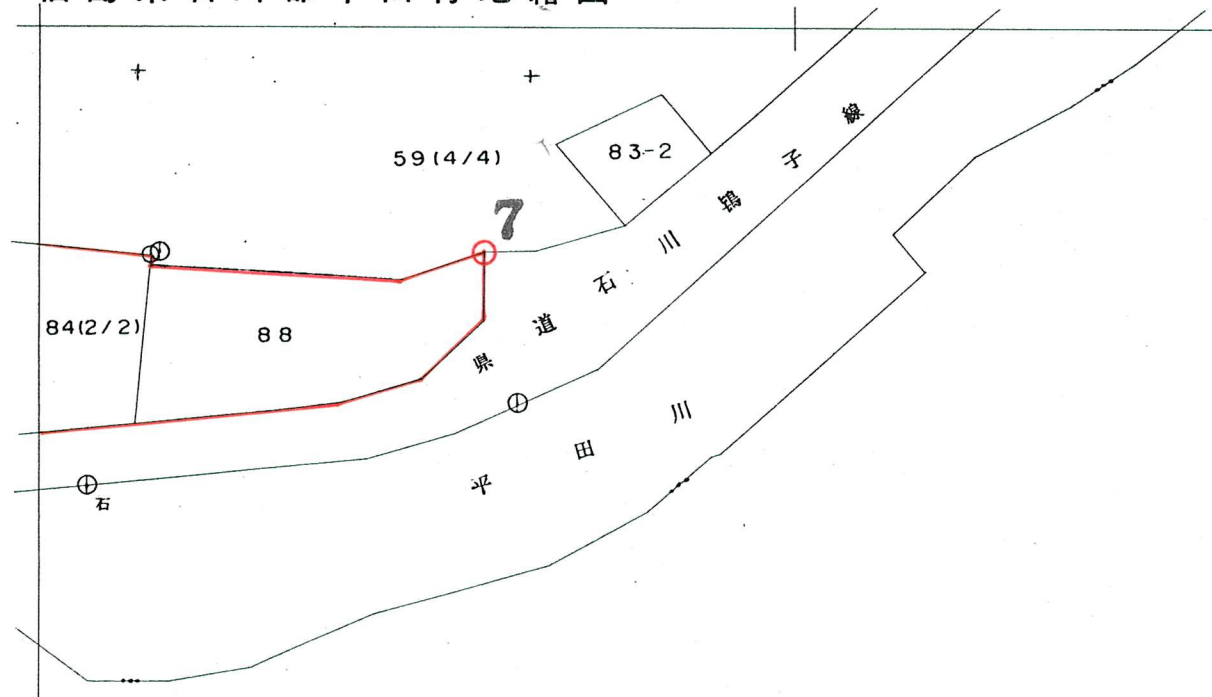
Q'22	Q'23	Q'24
Q'32		Q'34

1-2	道路界	11-12	河川界
2-3	地番界	12-13	地番界
3-4	道路界	13-14	道路界
4-5	地番界	14-15	地番界
5-6	地番界	15-16	道路界
6-7	地番界	16-17	地番界
7-8	道路界	17-18	地番界
8-9	道路界	18-1	道路界
9-10	河川界		
10-11	河川界		

平田 Q'33 1984.6 調査
 1:1000 1984.12 測図

平田 Q' 34

福島県石川郡平田村地籍図



1-2	道路界	11-12	河川界
2-3	地番界	12-13	地番界
3-4	道路界	13-14	道路界
4-5	地番界	14-15	地番界
5-6	地番界	15-16	道路界
6-7	地番界	16-17	地番界
7-8	道路界	17-18	地番界
8-9	道路界	18-1	道路界
9-10	河川界		
10-11	河川界		

+131.1

+65.2

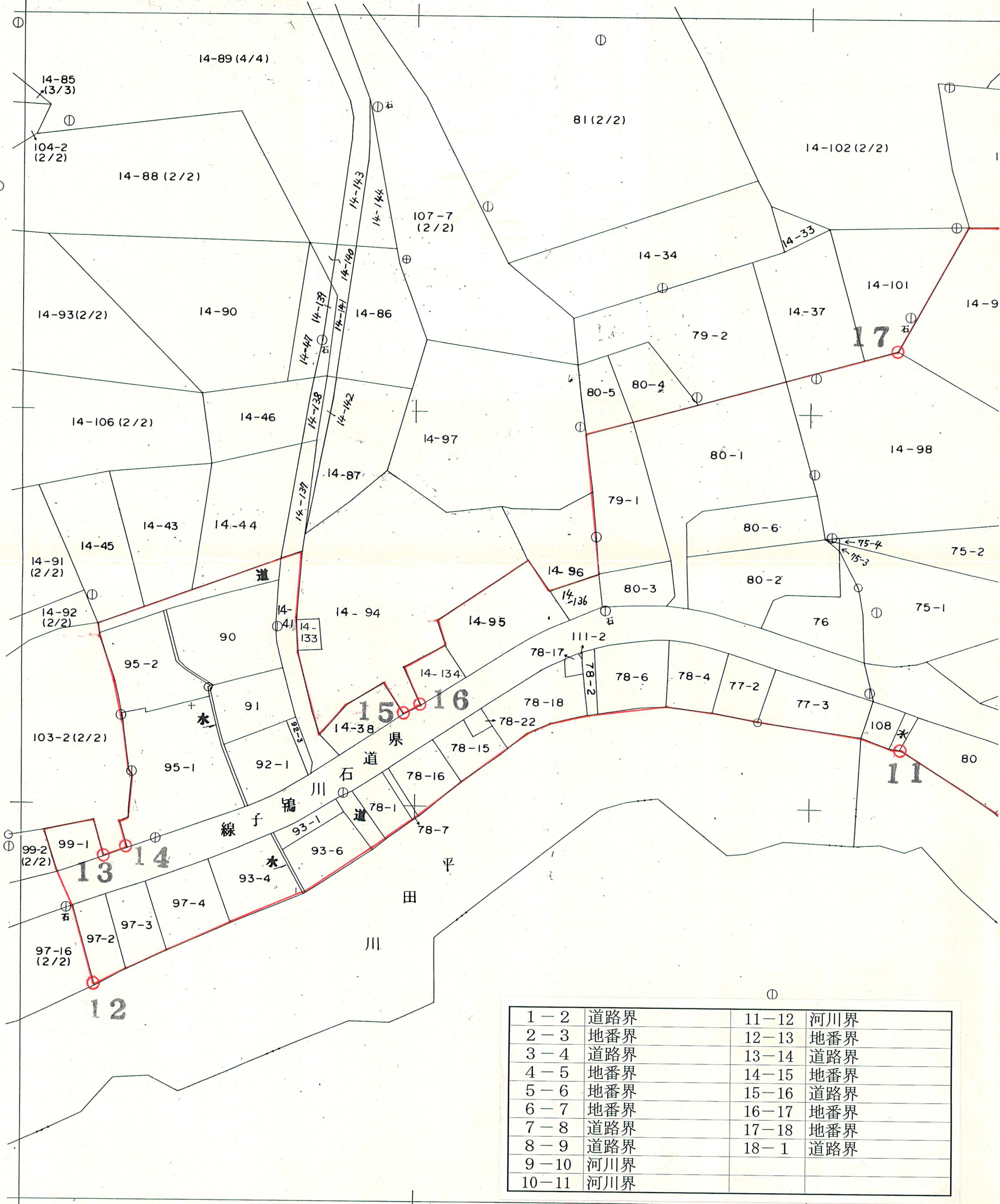
10 IX +131.1 / +65.2

平田 Q1 23

福島県石川郡平田村地籍図

第十七巻地籍図

後川 14-38, 14-41, 14-44, 14-87
 14-97, 14-94, 14-95, 14-96
 (平成元. 10. 17)
 訂正票別紙



平 Q1-23-2/2 L
 X 新 131,753.33
 (旧 131,400.00)
 Y 新 64,506.76
 (旧 64,800.00)

1-2	道路界	11-12	河川界
2-3	地番界	12-13	地番界
3-4	道路界	13-14	道路界
4-5	地番界	14-15	地番界
5-6	地番界	15-16	道路界
6-7	地番界	16-17	地番界
7-8	道路界	17-18	地番界
8-9	道路界	18-1	道路界
9-10	河川界		
10-11	河川界		

+131.4
 10 IX +131.4 / +64.8
 +64.8