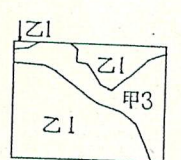
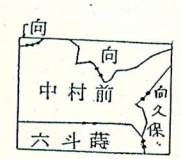


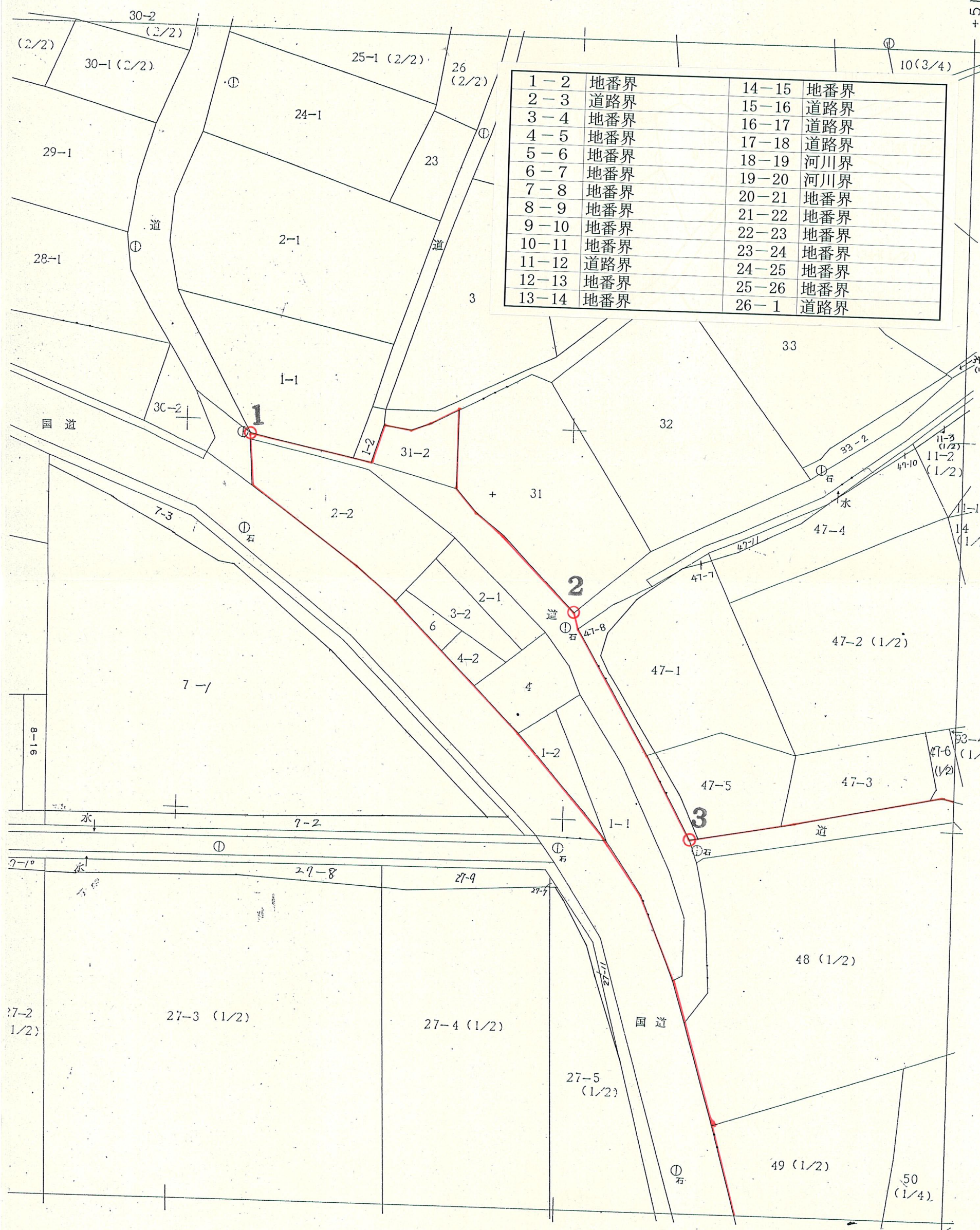


玉 S24-3 R
 X 新 134,903.11
 (旧 134,550.00)
 Y 新 51,106.91
 (旧 51,400.00)



| | | | |
|-------|-----|-------|-----|
| 1-2 | 地番界 | 14-15 | 地番界 |
| 2-3 | 道路界 | 15-16 | 道路界 |
| 3-4 | 地番界 | 16-17 | 道路界 |
| 4-5 | 地番界 | 17-18 | 道路界 |
| 5-6 | 地番界 | 18-19 | 河川界 |
| 6-7 | 地番界 | 19-20 | 河川界 |
| 7-8 | 地番界 | 20-21 | 地番界 |
| 8-9 | 地番界 | 21-22 | 地番界 |
| 9-10 | 地番界 | 22-23 | 地番界 |
| 10-11 | 地番界 | 23-24 | 地番界 |
| 11-12 | 道路界 | 24-25 | 地番界 |
| 12-13 | 地番界 | 25-26 | 地番界 |
| 13-14 | 地番界 | 26-1 | 道路界 |

| | | |
|-------|-------|-------|
| S23-2 | S24-1 | S24-2 |
| S23-4 | | S24-4 |
| S33-2 | S34-1 | S34-2 |



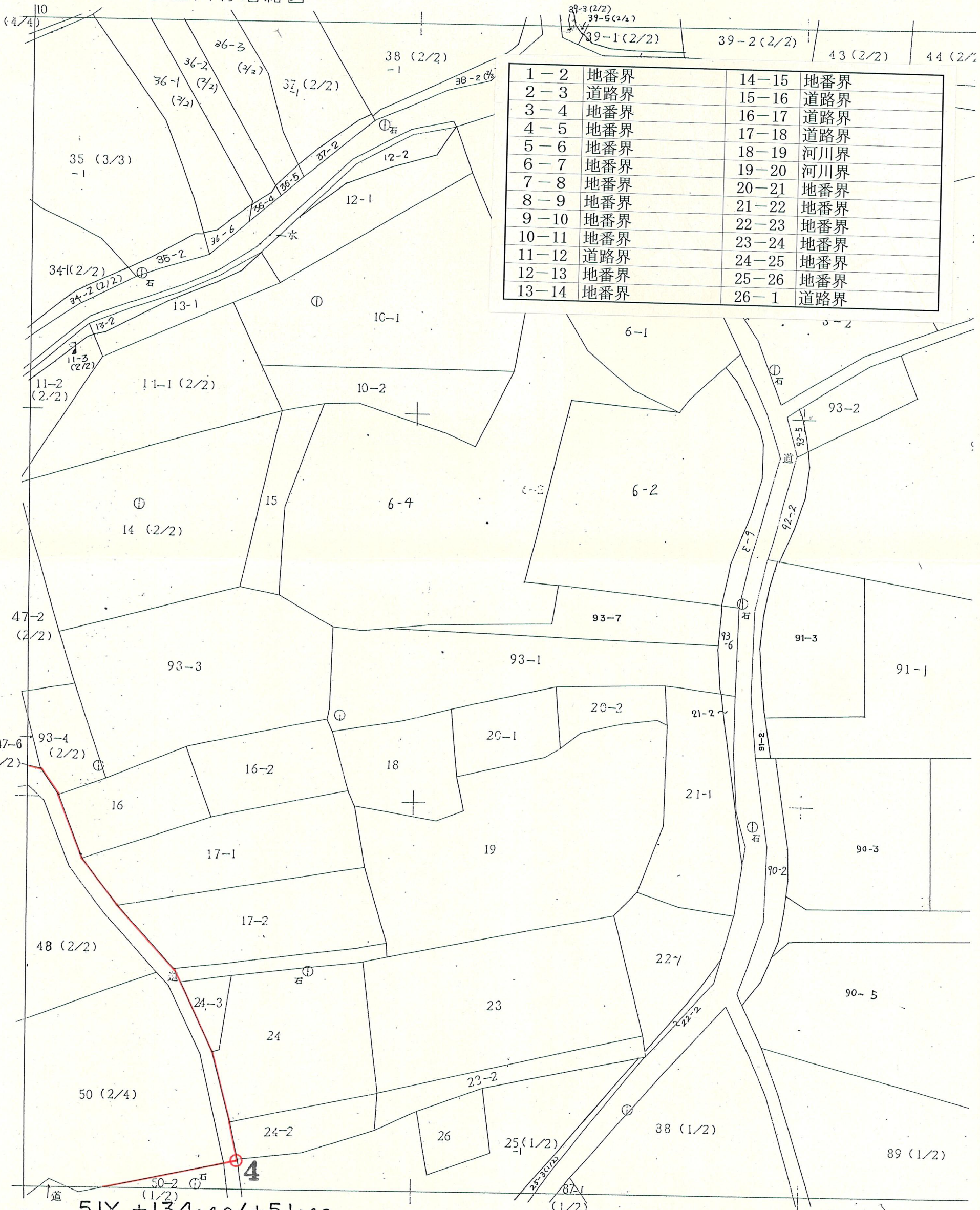
玉 S 24-3 1968.9 調査
 1: 500 1968.11 測図

S24-4

玉 S24-4

福島県石川郡玉川村地籍図

第十七巻地図



| | | | |
|-------|-----|-------|-----|
| 1-2 | 地番界 | 14-15 | 地番界 |
| 2-3 | 道路界 | 15-16 | 道路界 |
| 3-4 | 地番界 | 16-17 | 道路界 |
| 4-5 | 地番界 | 17-18 | 道路界 |
| 5-6 | 地番界 | 18-19 | 河川界 |
| 6-7 | 地番界 | 19-20 | 河川界 |
| 7-8 | 地番界 | 20-21 | 地番界 |
| 8-9 | 地番界 | 21-22 | 地番界 |
| 9-10 | 地番界 | 22-23 | 地番界 |
| 10-11 | 地番界 | 23-24 | 地番界 |
| 11-12 | 道路界 | 24-25 | 地番界 |
| 12-13 | 地番界 | 25-26 | 地番界 |
| 13-14 | 地番界 | 26-1 | 道路界 |

玉 S24-4 L
 X 新 134,753.12
 (旧 134,400.00)
 Y 新 51,106.91
 (旧 51,400.00)

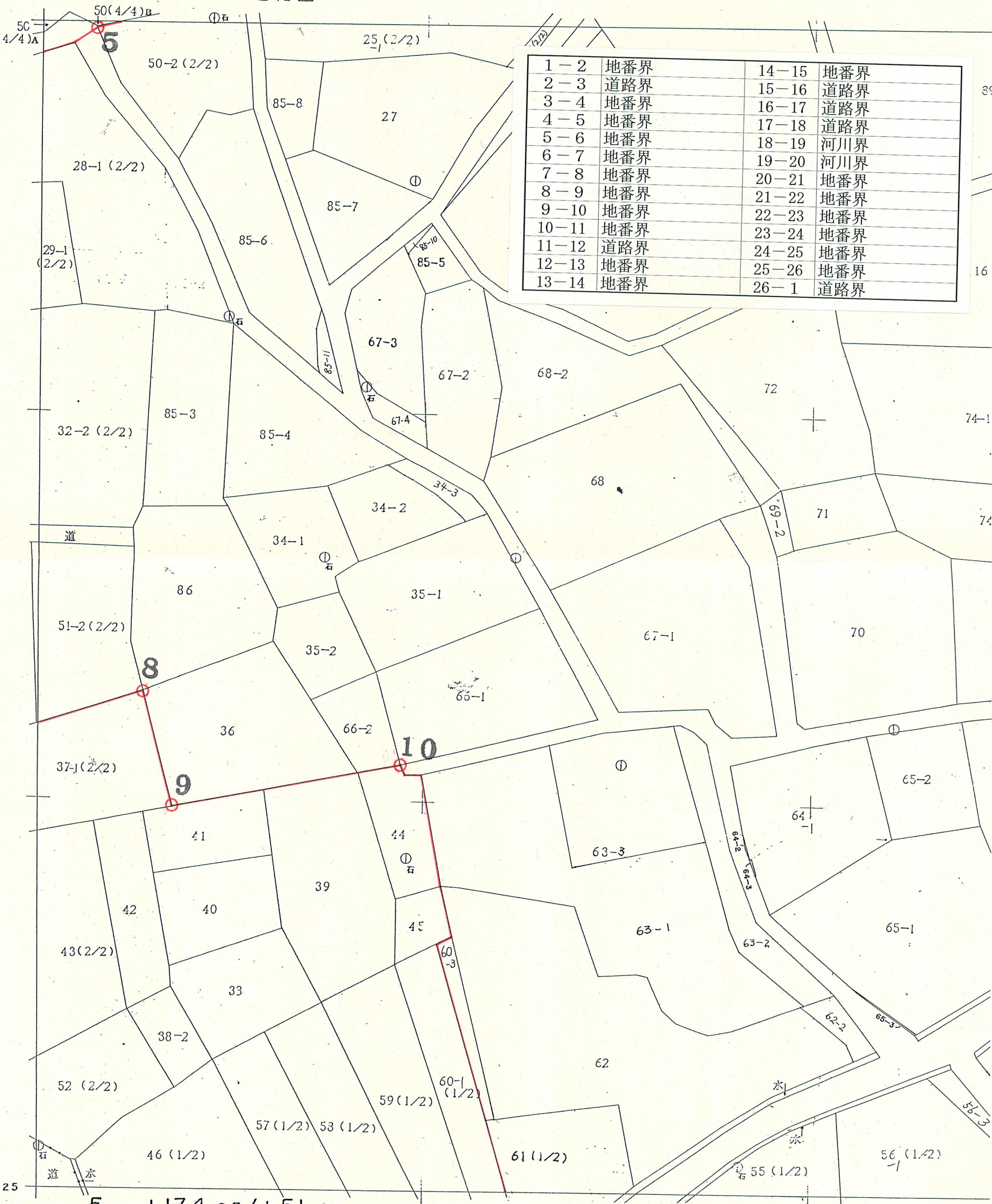
51X +134.40/+51.40

玉 S 34-2

福島県石川郡玉川村地籍図

第十七巻地籍図

| | | | |
|-------|-----|-------|-----|
| 1-2 | 地番界 | 14-15 | 地番界 |
| 2-3 | 道路界 | 15-16 | 道路界 |
| 3-4 | 地番界 | 16-17 | 道路界 |
| 4-5 | 地番界 | 17-18 | 道路界 |
| 5-6 | 地番界 | 18-19 | 河川界 |
| 6-7 | 地番界 | 19-20 | 河川界 |
| 7-8 | 地番界 | 20-21 | 地番界 |
| 8-9 | 地番界 | 21-22 | 地番界 |
| 9-10 | 地番界 | 22-23 | 地番界 |
| 10-11 | 地番界 | 23-24 | 地番界 |
| 11-12 | 道路界 | 24-25 | 地番界 |
| 12-13 | 地番界 | 25-26 | 地番界 |
| 13-14 | 地番界 | 26-1 | 道路界 |



+134.25 5 +134.25/+51.40

玉 S34-2 L
 X 新 134,603.12
 (旧 134,250.00)
 Y 新 51,106.91
 (旧 51,400.00)

玉 S34-1 R
 X 新 134,753.12
 (旧 134,400.00)
 Y 新 51,106.91
 (旧 51,400.00)

+51.40

+134.40

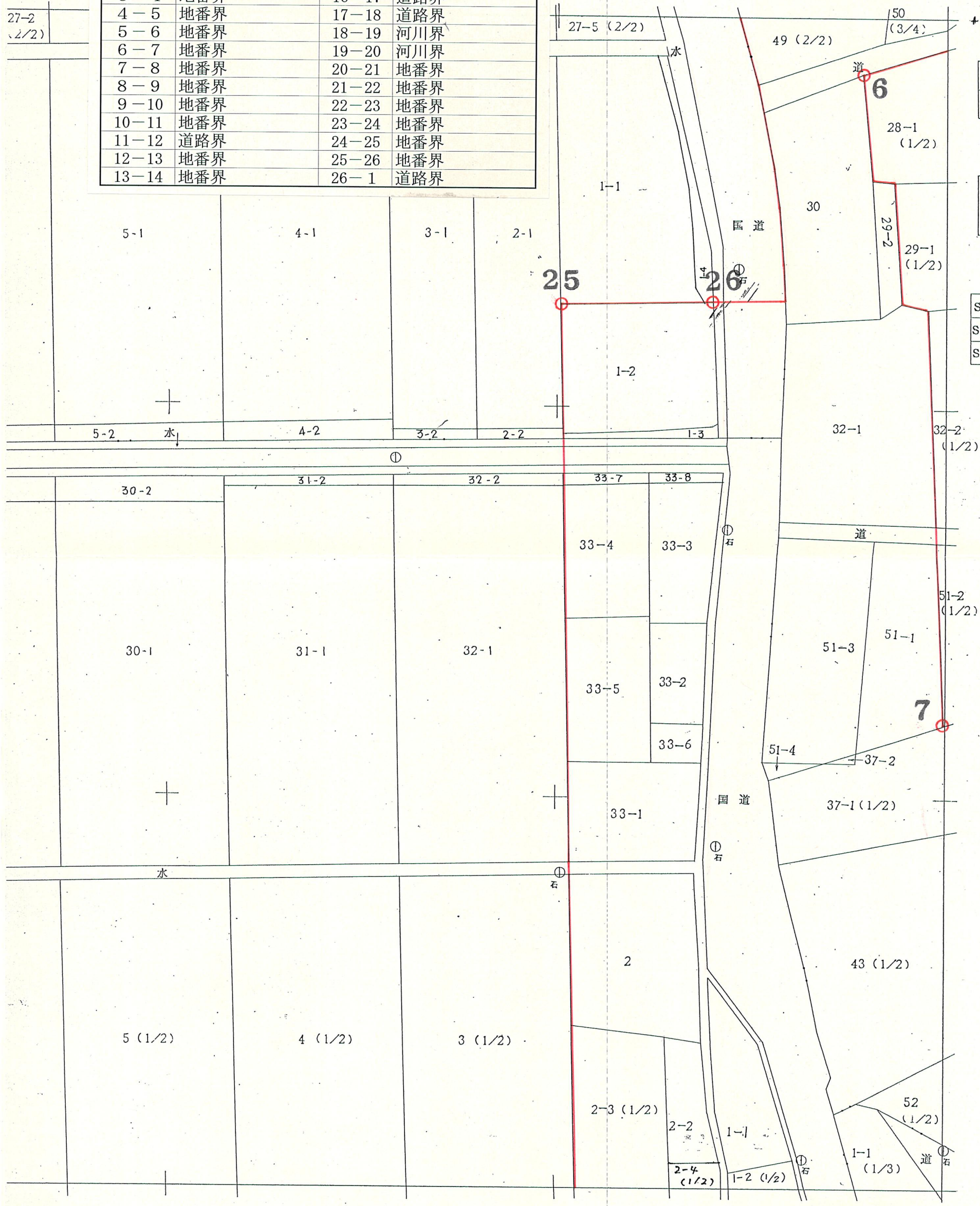
| | | | |
|-------|-----|-------|-----|
| 1-2 | 地番界 | 14-15 | 地番界 |
| 2-3 | 道路界 | 15-16 | 道路界 |
| 3-4 | 地番界 | 16-17 | 道路界 |
| 4-5 | 地番界 | 17-18 | 道路界 |
| 5-6 | 地番界 | 18-19 | 河川界 |
| 6-7 | 地番界 | 19-20 | 河川界 |
| 7-8 | 地番界 | 20-21 | 地番界 |
| 8-9 | 地番界 | 21-22 | 地番界 |
| 9-10 | 地番界 | 22-23 | 地番界 |
| 10-11 | 地番界 | 23-24 | 地番界 |
| 11-12 | 道路界 | 24-25 | 地番界 |
| 12-13 | 地番界 | 25-26 | 地番界 |
| 13-14 | 地番界 | 26-1 | 道路界 |

27-2
(2/2)

六斗時
 稻荷原
 中塚

ZI
 甲3

| | | |
|-------|-------|-------|
| S23-4 | S24-3 | S24-4 |
| S33-2 | | S34-2 |
| S33-4 | S34-3 | S34-4 |



玉 S 34-1 | 1968.9 調査
 | 1: 500 | 1968.11 測図

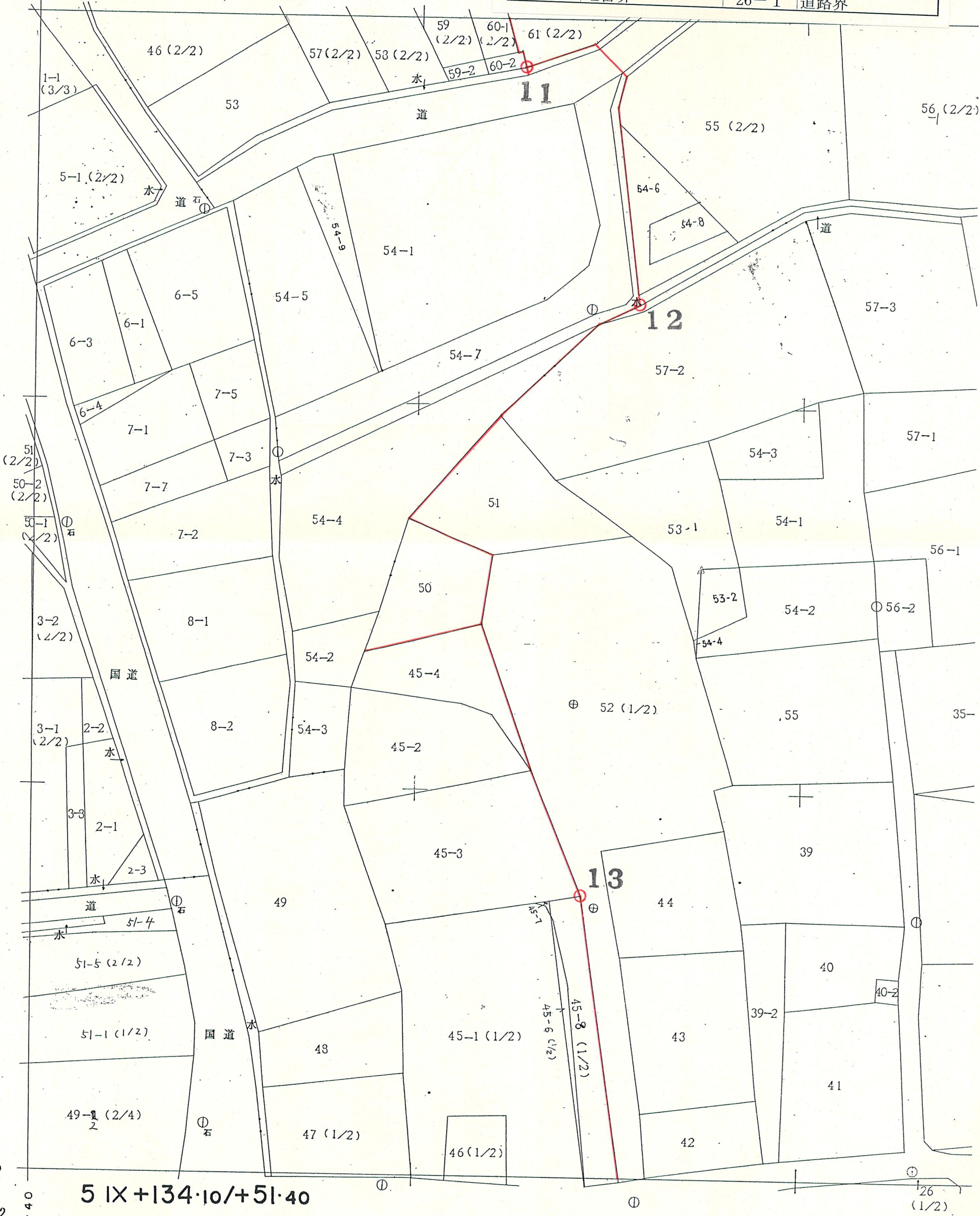
| | | | |
|-------|-----|-------|-----|
| 1-2 | 地番界 | 14-15 | 地番界 |
| 2-3 | 道路界 | 15-16 | 道路界 |
| 3-4 | 地番界 | 16-17 | 道路界 |
| 4-5 | 地番界 | 17-18 | 道路界 |
| 5-6 | 地番界 | 18-19 | 河川界 |
| 6-7 | 地番界 | 19-20 | 河川界 |
| 7-8 | 地番界 | 20-21 | 地番界 |
| 8-9 | 地番界 | 21-22 | 地番界 |
| 9-10 | 地番界 | 22-23 | 地番界 |
| 10-11 | 地番界 | 23-24 | 地番界 |
| 11-12 | 道路界 | 24-25 | 地番界 |
| 12-13 | 地番界 | 25-26 | 地番界 |
| 13-14 | 地番界 | 26-1 | 道路界 |

中略7-3→7-8の誤り
修正紛頼有

玉 S 34-4

福島県石川郡玉川村地籍図

第十七条地図



+134.10

5 IX +134.10/+51.40

玉 S34-4 L
X 新 134,453.12
(旧 134,100.00)
Y 新 51,106.91
(旧 51,400.00)

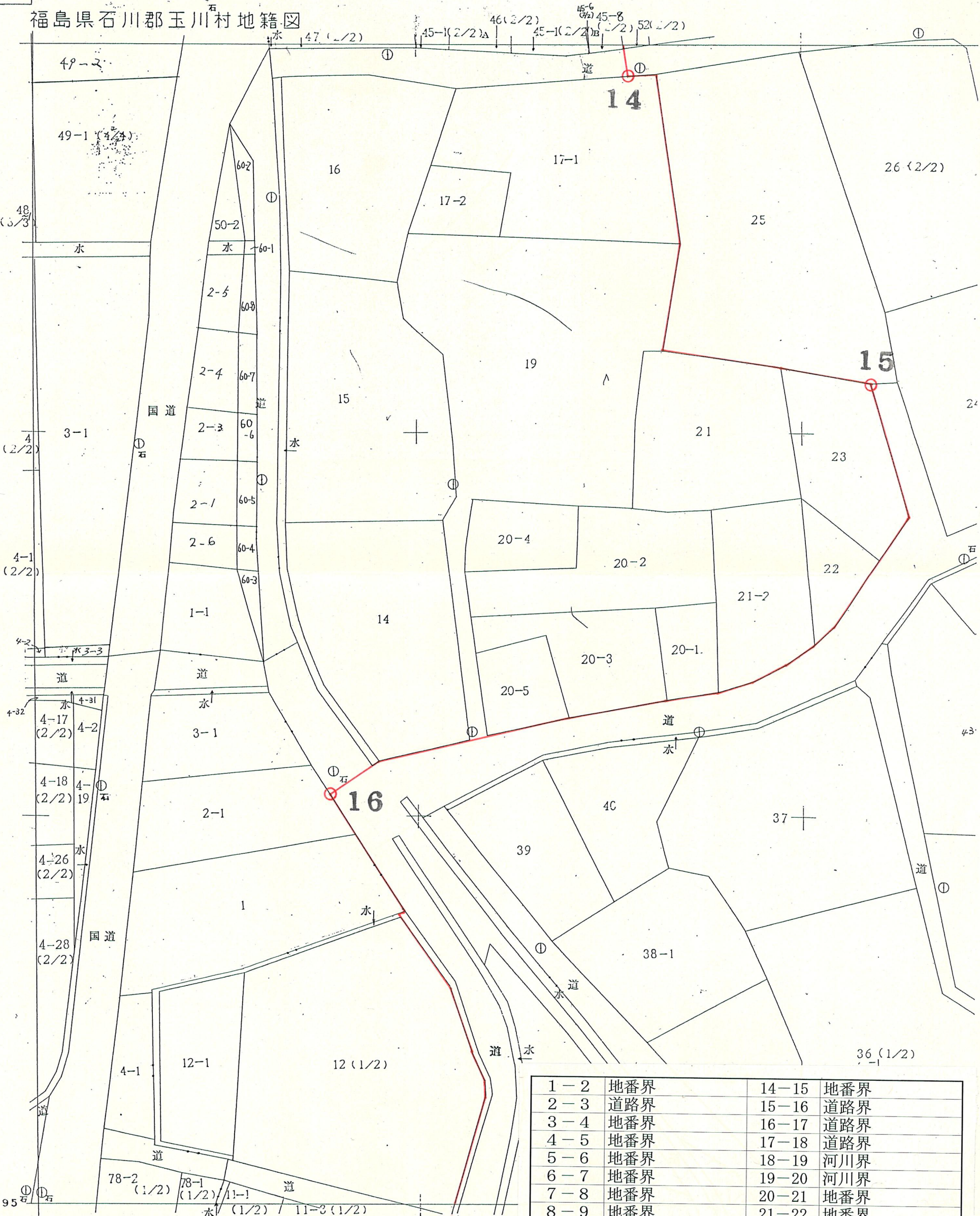
0
+
5
+

26
(1/2)

玉 S44-2

福島県石川郡玉川村地籍図

第十七巻地図



5 IX +133.95 / +51.40

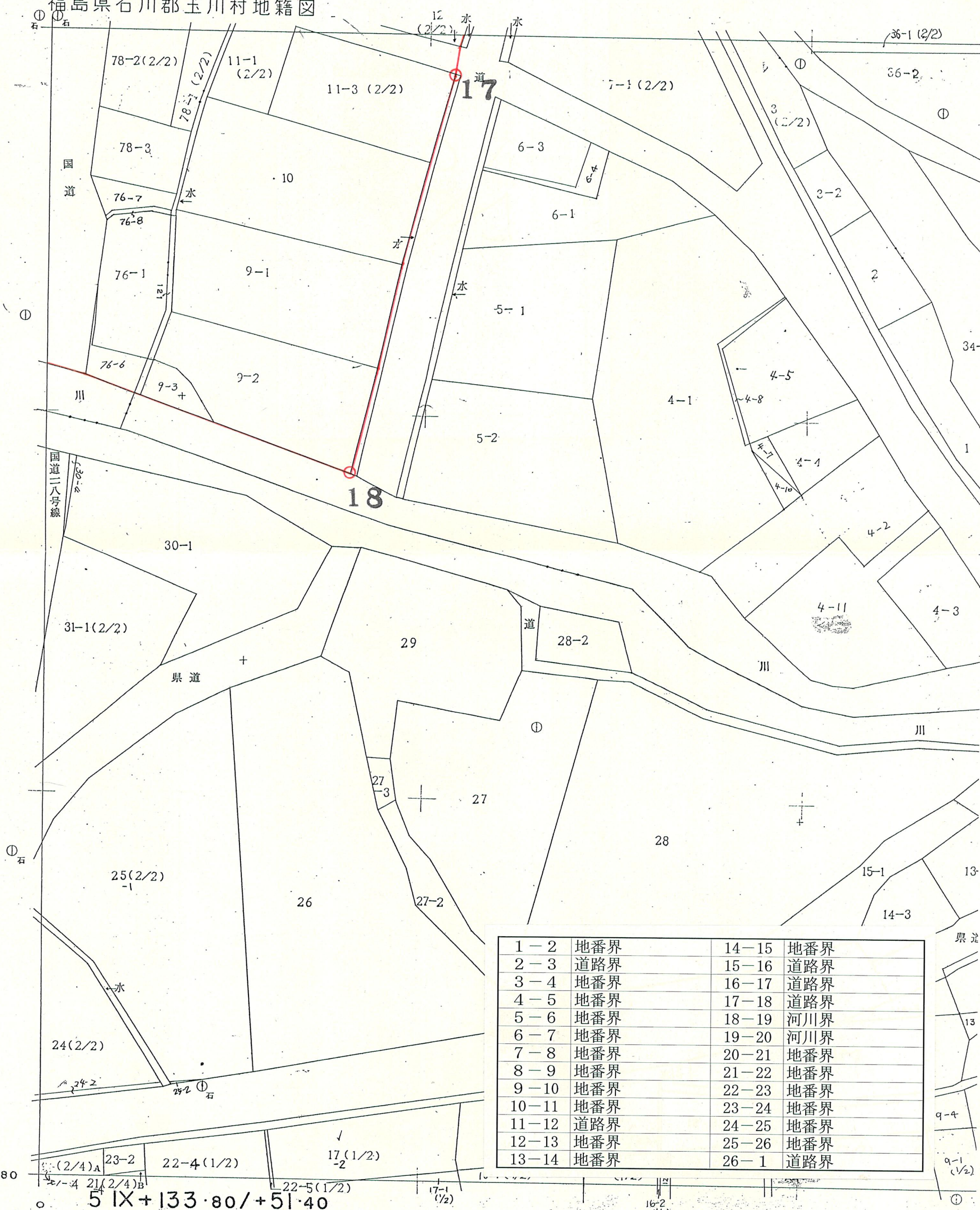
玉 S44-2 L
 X 新 134,303.13
 (旧 133,950.00)
 Y 新 51,106.91
 (旧 51,400.00)

| | | | |
|-------|-----|-------|-----|
| 1-2 | 地番界 | 14-15 | 地番界 |
| 2-3 | 道路界 | 15-16 | 道路界 |
| 3-4 | 地番界 | 16-17 | 道路界 |
| 4-5 | 地番界 | 17-18 | 道路界 |
| 5-6 | 地番界 | 18-19 | 河川界 |
| 6-7 | 地番界 | 19-20 | 河川界 |
| 7-8 | 地番界 | 20-21 | 地番界 |
| 8-9 | 地番界 | 21-22 | 地番界 |
| 9-10 | 地番界 | 22-23 | 地番界 |
| 10-11 | 地番界 | 23-24 | 地番界 |
| 11-12 | 道路界 | 24-25 | 地番界 |
| 12-13 | 地番界 | 25-26 | 地番界 |
| 13-14 | 地番界 | 26-1 | 道路界 |

玉 S 44-4

福島県石川郡玉川村地籍図

法第十七条地図



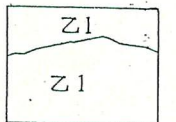
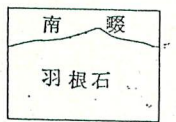
| | | | |
|-------|-----|-------|-----|
| 1-2 | 地番界 | 14-15 | 地番界 |
| 2-3 | 道路界 | 15-16 | 道路界 |
| 3-4 | 地番界 | 16-17 | 道路界 |
| 4-5 | 地番界 | 17-18 | 道路界 |
| 5-6 | 地番界 | 18-19 | 河川界 |
| 6-7 | 地番界 | 19-20 | 河川界 |
| 7-8 | 地番界 | 20-21 | 地番界 |
| 8-9 | 地番界 | 21-22 | 地番界 |
| 9-10 | 地番界 | 22-23 | 地番界 |
| 10-11 | 地番界 | 23-24 | 地番界 |
| 11-12 | 道路界 | 24-25 | 地番界 |
| 12-13 | 地番界 | 25-26 | 地番界 |
| 13-14 | 地番界 | 26-1 | 道路界 |

玉 S44-4 L
 X 新 134,153.13
 (旧 133,800.00)
 Y 新 51,106.91
 (旧 51,400.00)

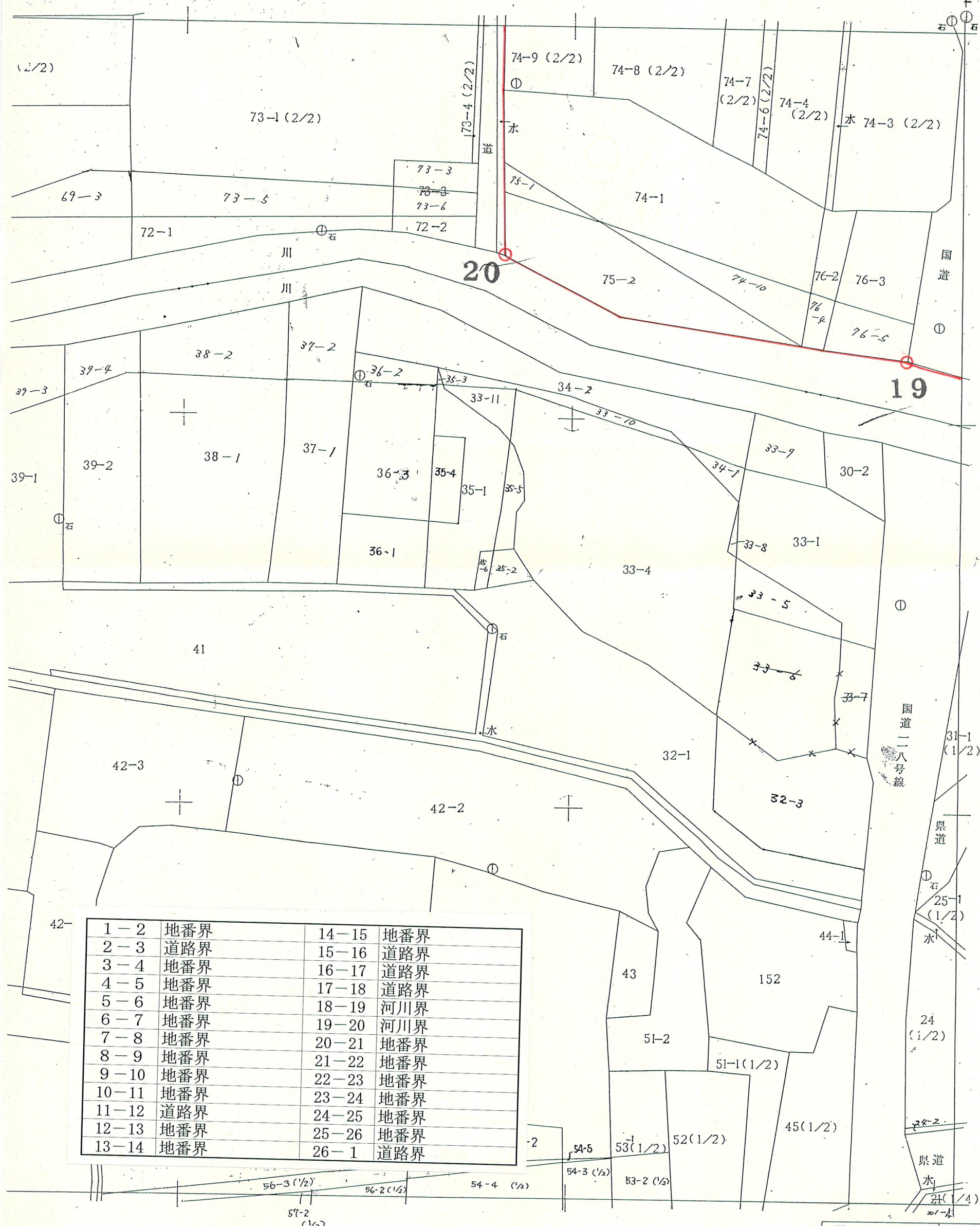
5 IX + 133.80 / + 51.40

玉 S44-3 R
 X 新 134,303.13
 (旧 133,950.00)
 Y 新 51,106.91
 (旧 51,400.00)

+133.95



| | | |
|-------|-------|-------|
| S43-4 | S44-1 | S44-2 |
| S43-4 | | S44-4 |
| S53-2 | S54-1 | S54-2 |

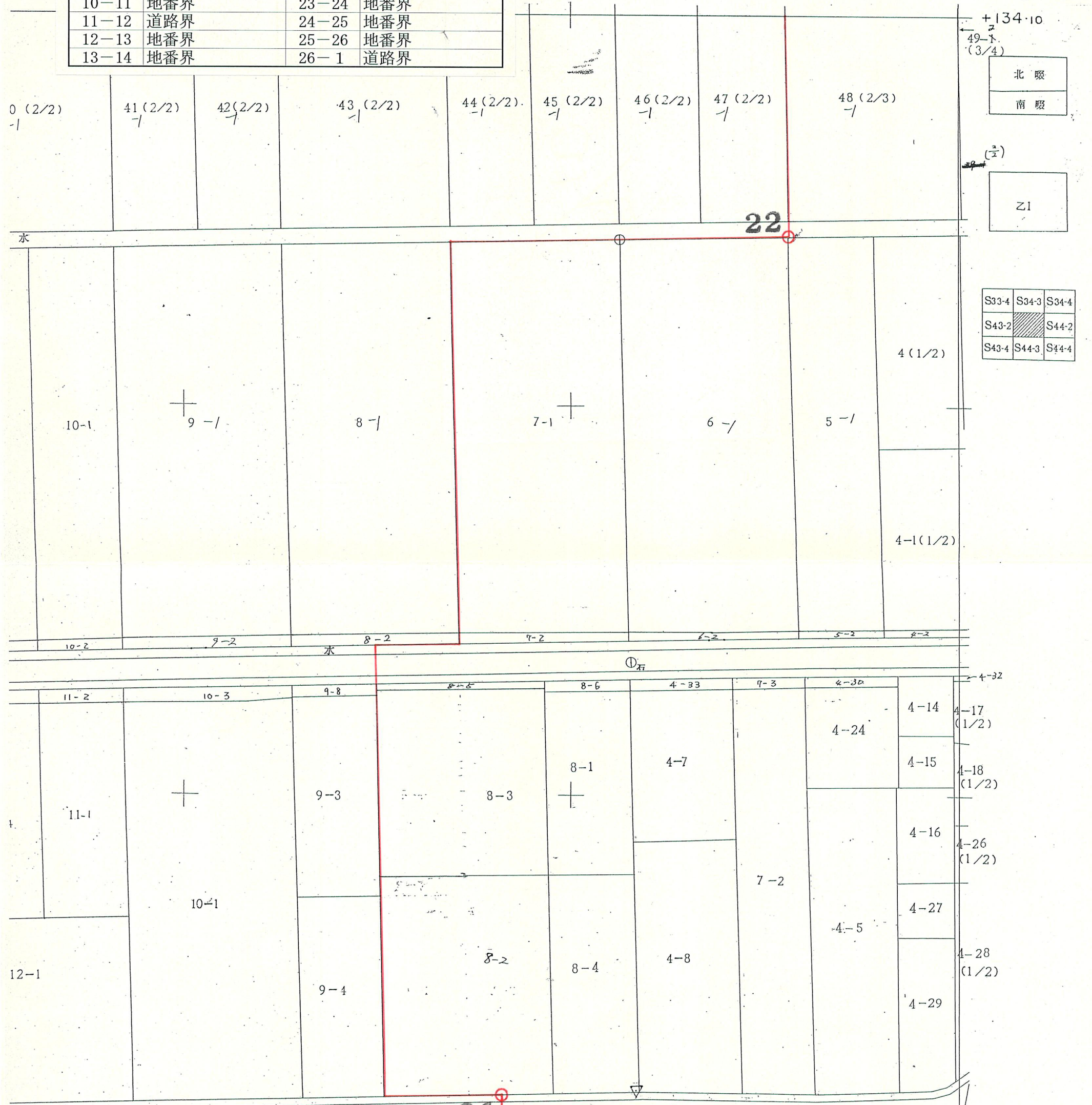


| | | | |
|-------|-----|-------|-----|
| 1-2 | 地番界 | 14-15 | 地番界 |
| 2-3 | 道路界 | 15-16 | 道路界 |
| 3-4 | 地番界 | 16-17 | 道路界 |
| 4-5 | 地番界 | 17-18 | 道路界 |
| 5-6 | 地番界 | 18-19 | 河川界 |
| 6-7 | 地番界 | 19-20 | 河川界 |
| 7-8 | 地番界 | 20-21 | 地番界 |
| 8-9 | 地番界 | 21-22 | 地番界 |
| 9-10 | 地番界 | 22-23 | 地番界 |
| 10-11 | 地番界 | 23-24 | 地番界 |
| 11-12 | 道路界 | 24-25 | 地番界 |
| 12-13 | 地番界 | 25-26 | 地番界 |
| 13-14 | 地番界 | 26-1 | 道路界 |

玉 S 44-3 1967.11 調査
 1:500 1968.1 測図

| | | | |
|-------|-----|-------|-----|
| 1-2 | 地番界 | 14-15 | 地番界 |
| 2-3 | 道路界 | 15-16 | 道路界 |
| 3-4 | 地番界 | 16-17 | 道路界 |
| 4-5 | 地番界 | 17-18 | 道路界 |
| 5-6 | 地番界 | 18-19 | 河川界 |
| 6-7 | 地番界 | 19-20 | 河川界 |
| 7-8 | 地番界 | 20-21 | 地番界 |
| 8-9 | 地番界 | 21-22 | 地番界 |
| 9-10 | 地番界 | 22-23 | 地番界 |
| 10-11 | 地番界 | 23-24 | 地番界 |
| 11-12 | 道路界 | 24-25 | 地番界 |
| 12-13 | 地番界 | 25-26 | 地番界 |
| 13-14 | 地番界 | 26-1 | 道路界 |

玉 S44-1 R
 X 新 134,453.12
 (旧 134,100.00)
 Y 新 51,106.91
 (旧 51,400.00)



北 吸
 南 吸

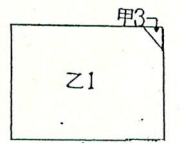
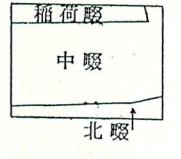
Z1

| | | |
|-------|-------|-------|
| S33-4 | S34-3 | S34-4 |
| S43-2 | | S44-2 |
| S43-4 | S44-3 | S44-4 |

玉 S 44 - 1 1968・9 調査
 1: 500 1968・11 測図



玉 S34-3 R
 X 新 134,603.12
 (旧 134,250.00)
 Y 新 51,106.91
 (旧 51,400.00)



| | | |
|-------|-------|-------|
| S33-2 | S34-1 | S34-2 |
| S33-4 | S34-4 | S34-4 |
| S43-2 | S44-1 | S44-2 |

| | | | |
|-------|-----|-------|-----|
| 1-2 | 地番界 | 14-15 | 地番界 |
| 2-3 | 道路界 | 15-16 | 道路界 |
| 3-4 | 地番界 | 16-17 | 道路界 |
| 4-5 | 地番界 | 17-18 | 道路界 |
| 5-6 | 地番界 | 18-19 | 河川界 |
| 6-7 | 地番界 | 19-20 | 河川界 |
| 7-8 | 地番界 | 20-21 | 地番界 |
| 8-9 | 地番界 | 21-22 | 地番界 |
| 9-10 | 地番界 | 22-23 | 地番界 |
| 10-11 | 地番界 | 23-24 | 地番界 |
| 11-12 | 道路界 | 24-25 | 地番界 |
| 12-13 | 地番界 | 25-26 | 地番界 |
| 13-14 | 地番界 | 26-1 | 道路界 |

23

訂正票別綴

| | | |
|----------|---------|----|
| 玉 S 34-3 | 1968.9 | 調査 |
| 1:500 | 1968.11 | 測図 |