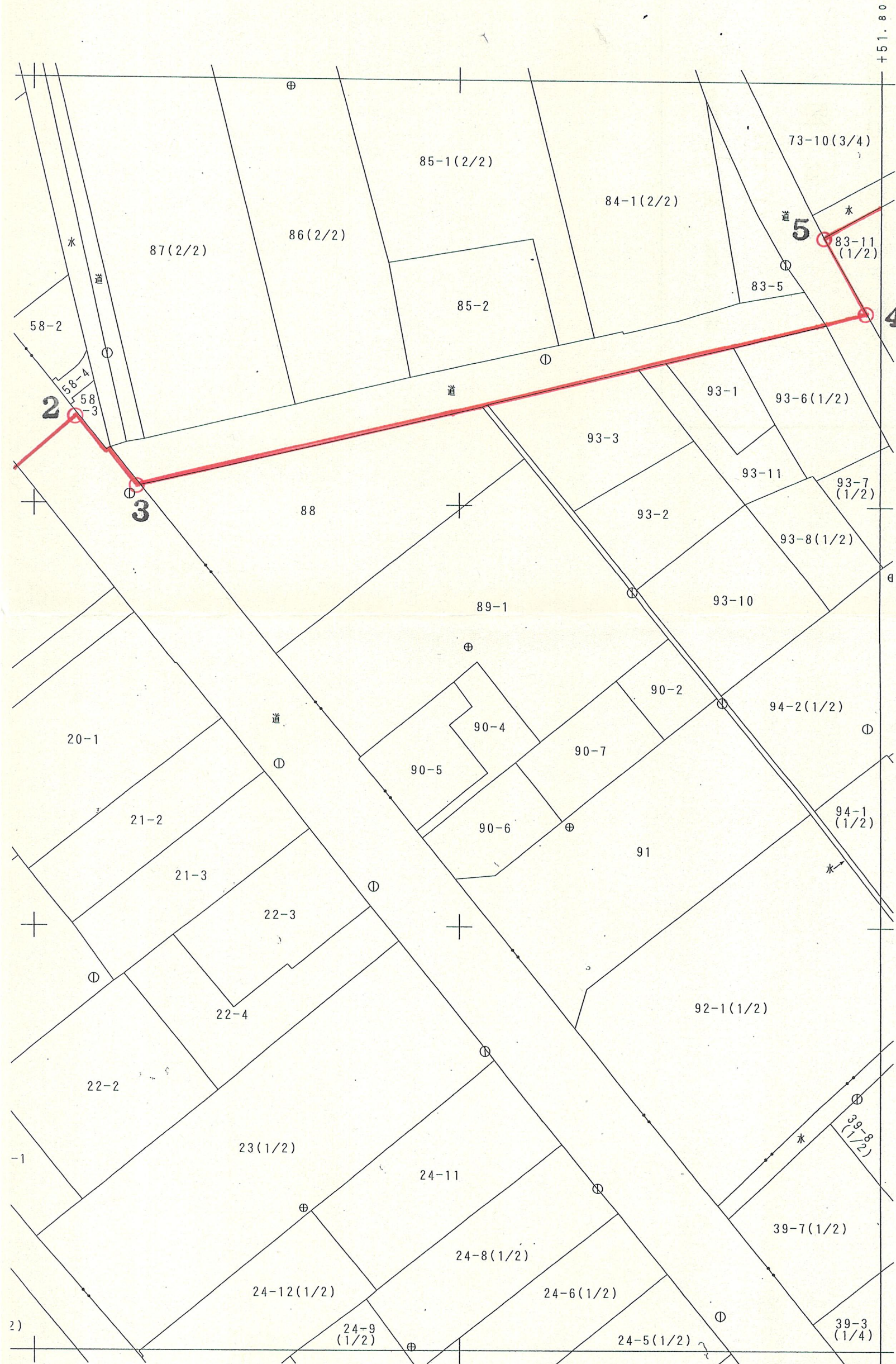


1-2	道路界	8-9	道路界
2-3	道路界	9-10	道路界
3-4	道路界	10-11	水路界
4-5	道路界	11-12	道路界
5-6	水路界	12-13	道路界
6-7	鉄道敷界	13-1	道路界
7-8	河川界		



+51.80
+106.20

73-10(3/4)
83-11(1/2)
83-5

5 4

85-1(2/2)
84-1(2/2)
85-2
87(2/2)
86(2/2)
88

93-1
93-6(1/2)
93-3
93-11
93-7(1/2)
93-2
93-8(1/2)
93-10

89-1
90-2
90-4
90-7
90-5
90-6
91

94-2(1/2)
94-1(1/2)

92-1(1/2)

20-1
21-2
21-3
22-3
22-4
22-2

23(1/2)
24-11
24-8(1/2)
24-6(1/2)
24-12(1/2)
24-9(1/2)
24-5(1/2)

39-7(1/2)
39-8(1/2)
39-3(1/4)

甲 3

F'	F'	F'
14-4	15-3	15-4
F'		F'
24-2		25-2
F'	F'	F'
24-4	25-3	25-4

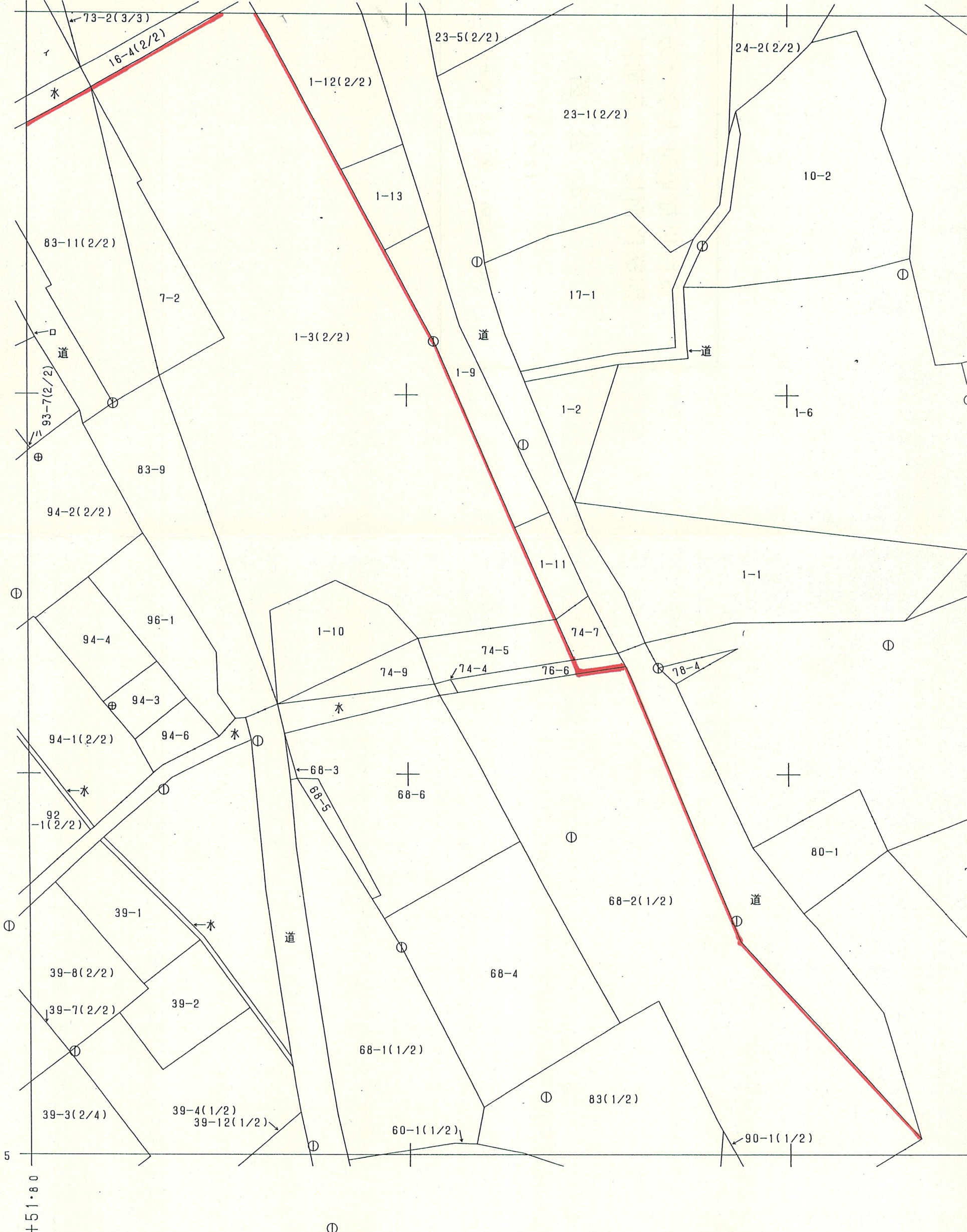
塙 F' 25-1 1991.11 調査
1:500 1992.2 測図

1-2	道路界	8-9	道路界
2-3	道路界	9-10	道路界
3-4	道路界	10-11	水路界
4-5	道路界	11-12	道路界
5-6	水路界	12-13	道路界
6-7	鉄道敷界	13-1	道路界
7-8	河川界		

境 F1 25-2

IX 福島県東白川郡塙町地籍図

イ 73-10(4/4)
ロ 93-6(2/2)
ハ 93-8(2/2)



+106.05
+51.80

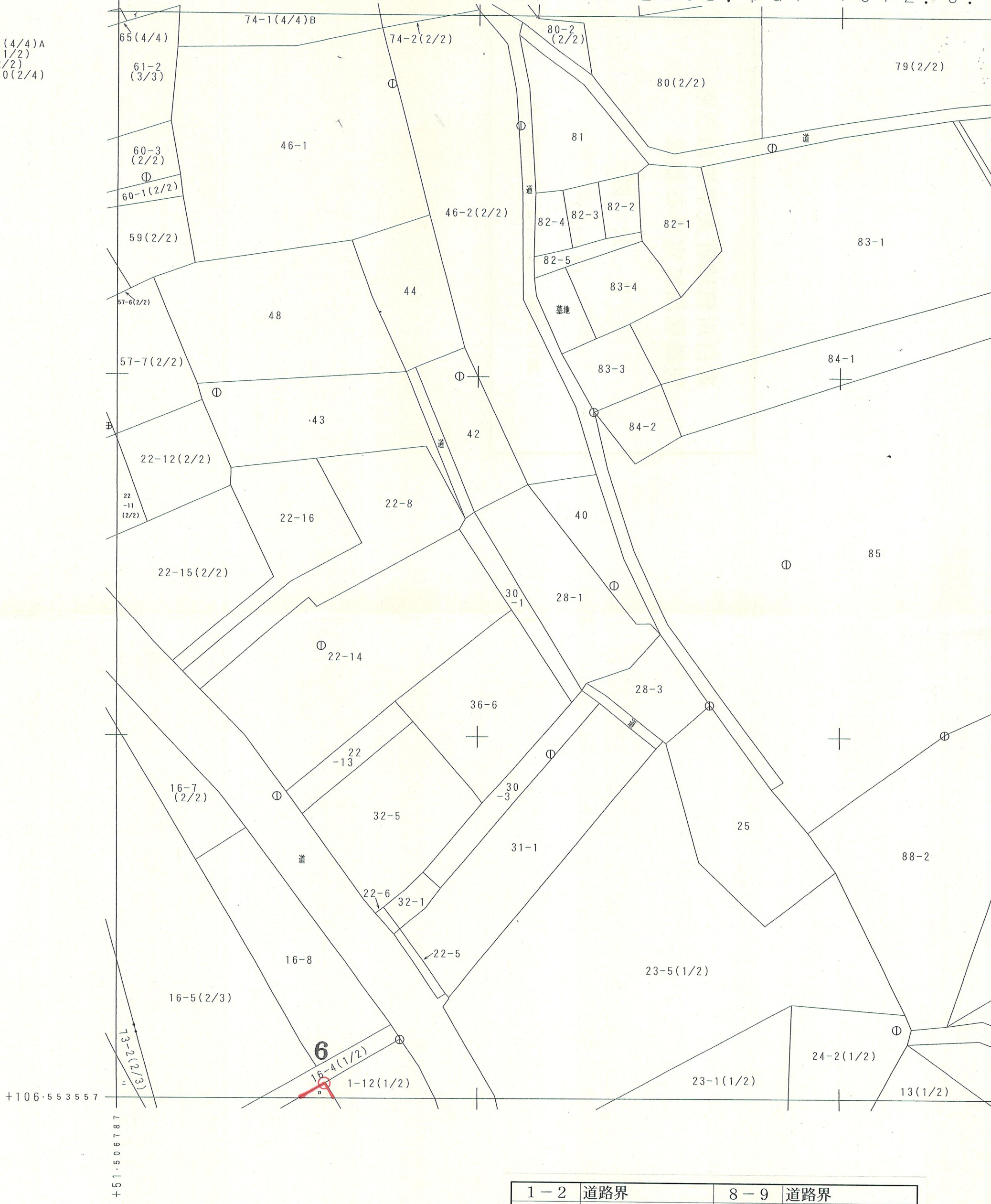
F1 25-2 L
X 新 106,403.56
(旧 106,050.00)
Y 新 51,506.78
(旧 51,800.00)

2004年 1月19日作製

稿 F' 15-4

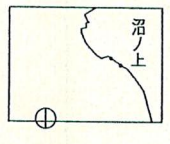
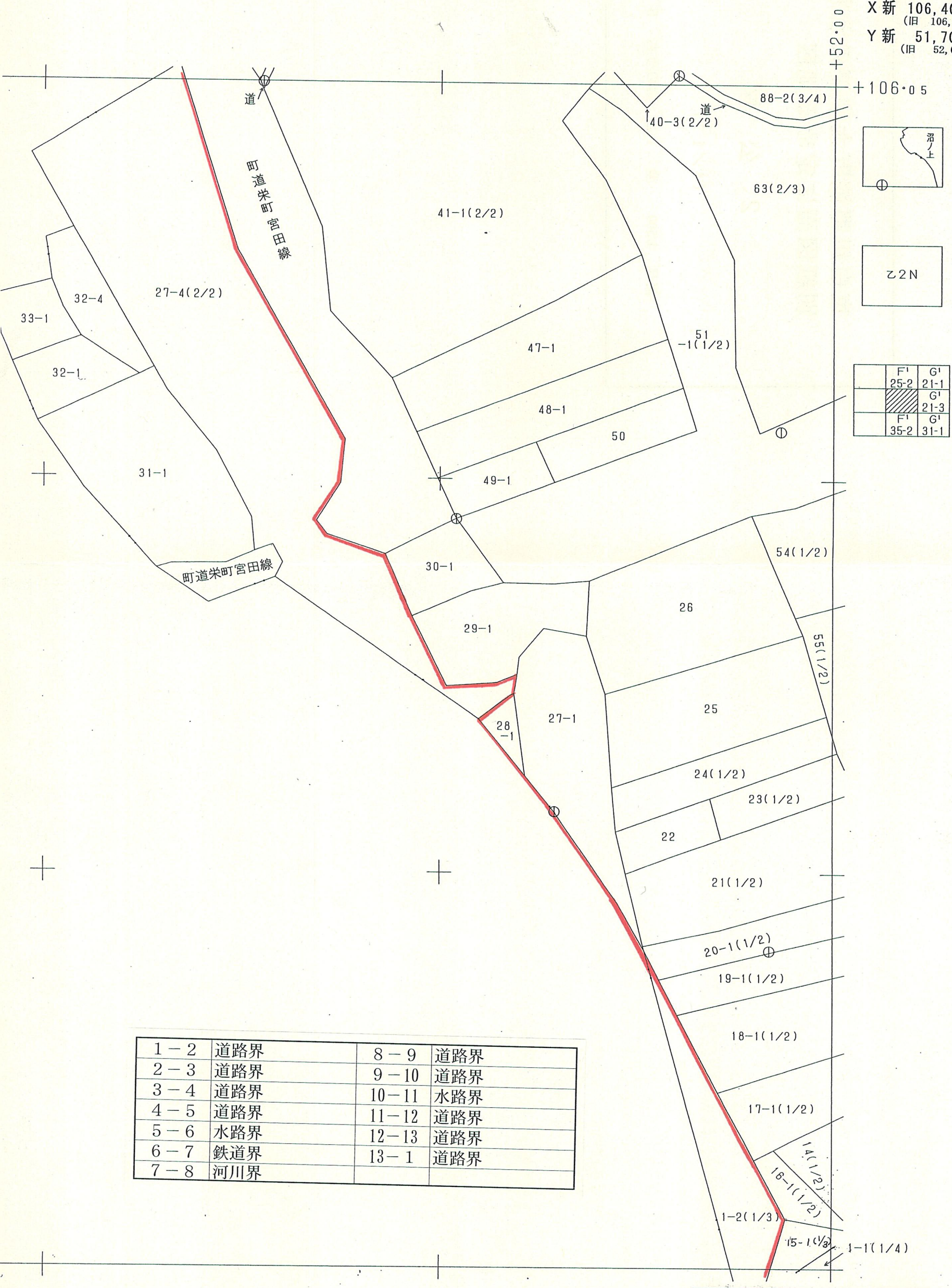
IX 福島県東白川郡塙町地籍図 (世界測地系 T K Y 2 J G D . p a r v e r 2 . 0 . 0)

イ 74-1(4/4)A
 ロ 1-3(1/2)
 ハ 75(2/2)
 ニ 73-10(2/4)



1-2	道路界	8-9	道路界
2-3	道路界	9-10	道路界
3-4	道路界	10-11	水路界
4-5	道路界	11-12	道路界
5-6	水路界	12-13	道路界
6-7	鉄道界	13-1	道路界
7-8	河川界		

F1 25-4 R
 X 新 106,403.56
 (旧 106,050.00)
 Y 新 51,706.78
 (旧 52,000.00)



乙2N

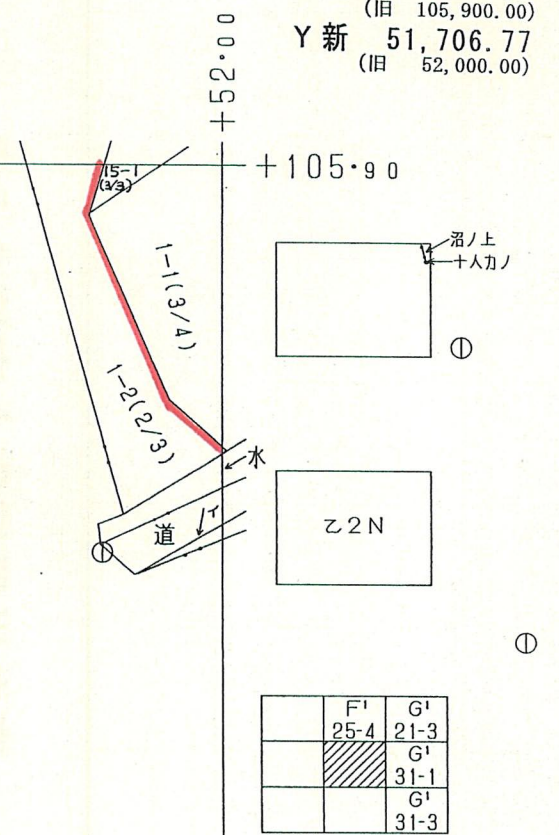
	F'	G'
	25-2	21-1
		G'
		21-3
	F'	G'
	35-2	31-1

1-2	道路界	8-9	道路界
2-3	道路界	9-10	道路界
3-4	道路界	10-11	水路界
4-5	道路界	11-12	道路界
5-6	水路界	12-13	道路界
6-7	鉄道界	13-1	道路界
7-8	河川界		

境 F' 25-4 1993・11 調査
 1:500 1994・3 測図

F1 35-2 R
 X 新 106,253.57
 (旧 105,900.00)
 Y 新 51,706.77
 (旧 52,000.00)

1-2	道路界	8-9	道路界
2-3	道路界	9-10	道路界
3-4	道路界	10-11	水路界
4-5	道路界	11-12	道路界
5-6	水路界	12-13	道路界
6-7	鉄道界	13-1	道路界
7-8	河川界		

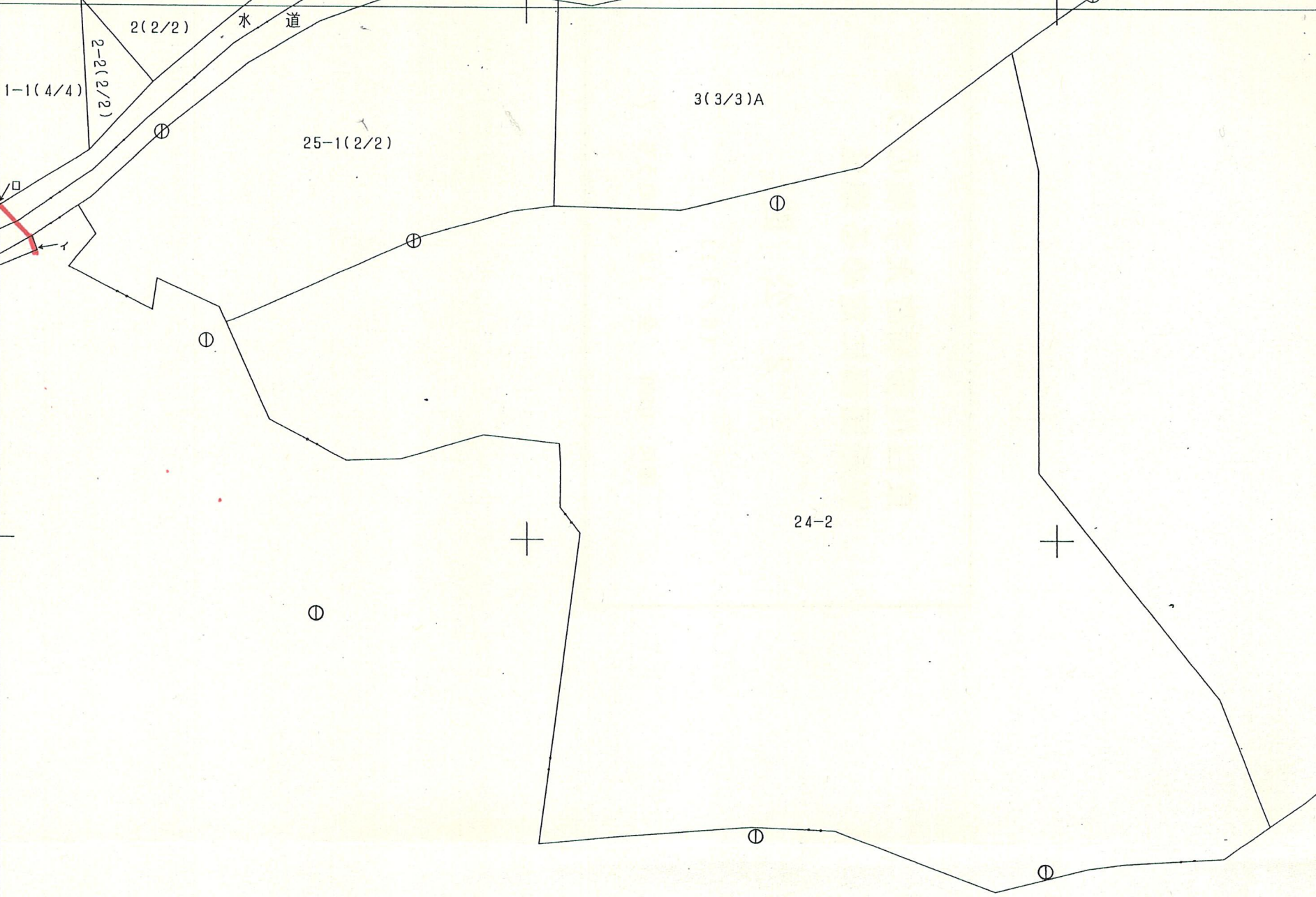


埧 F' 35-2	1993・11 調査
1:500	1994・3 測図

塙 G' 31-1

IX 福島県東白川郡塙町地籍図

イ 25-2(2/2)
 □ 1-2(3/3)



法
 律
 第
 一
 七
 號
 圖

1-2	道路界	8-9	道路界
2-3	道路界	9-10	道路界
3-4	道路界	10-11	水路界
4-5	道路界	11-12	道路界
5-6	水路界	12-13	道路界
6-7	鉄道界	13-1	道路界
7-8	河川界		

+105.75

+52.00

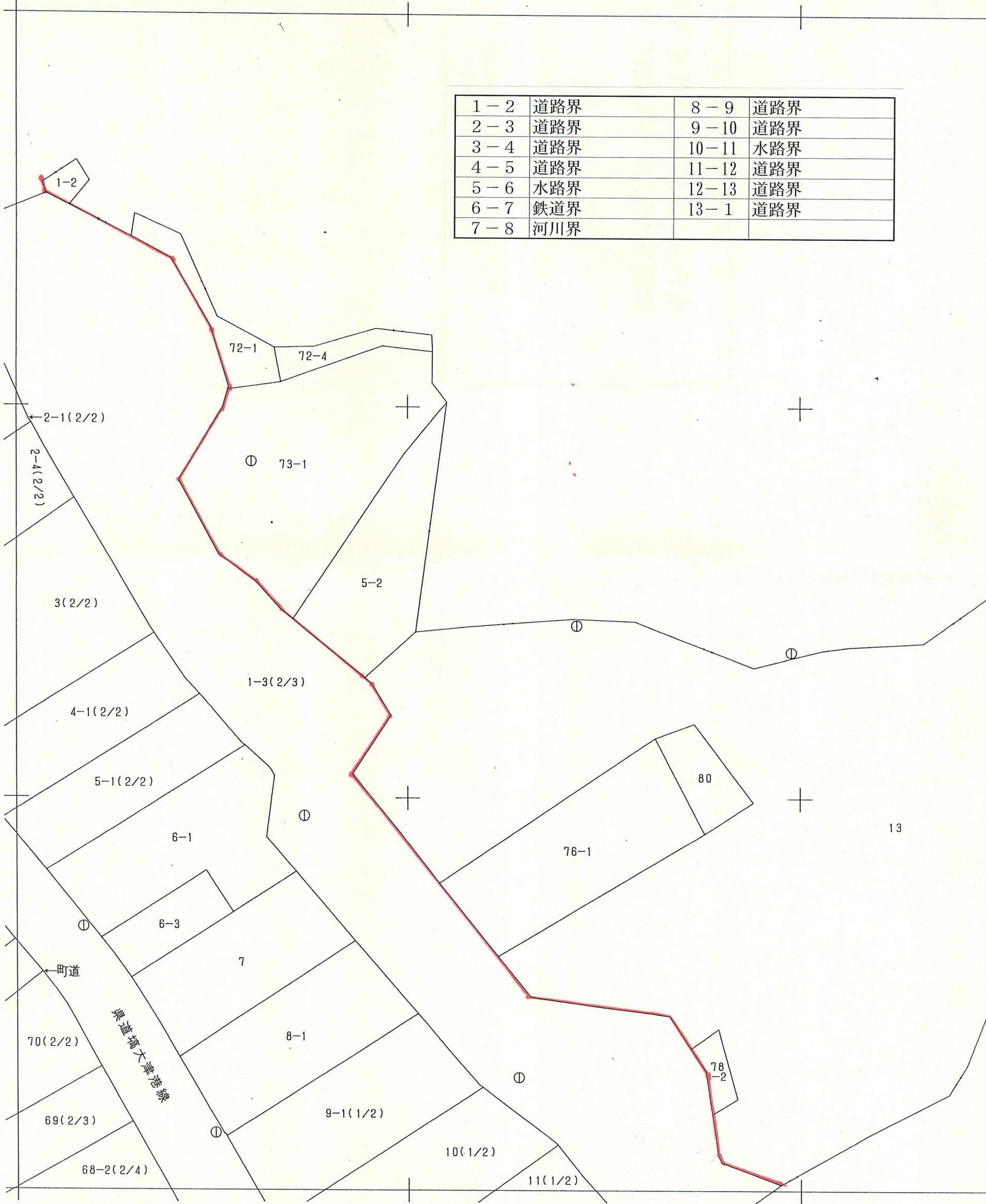
G1 31-1 L
 X 新 106,103.57
 (旧 105,750.00)
 Y 新 51,706.77
 (旧 52,000.00)

塙 G' 31-1

IX 福島県東白川郡塙町地籍図



1-2	道路界	8-9	道路界
2-3	道路界	9-10	道路界
3-4	道路界	10-11	水路界
4-5	道路界	11-12	道路界
5-6	水路界	12-13	道路界
6-7	鉄道界	13-1	道路界
7-8	河川界		



+105.75

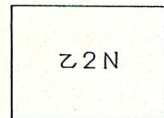
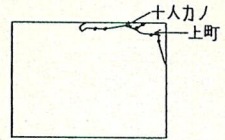
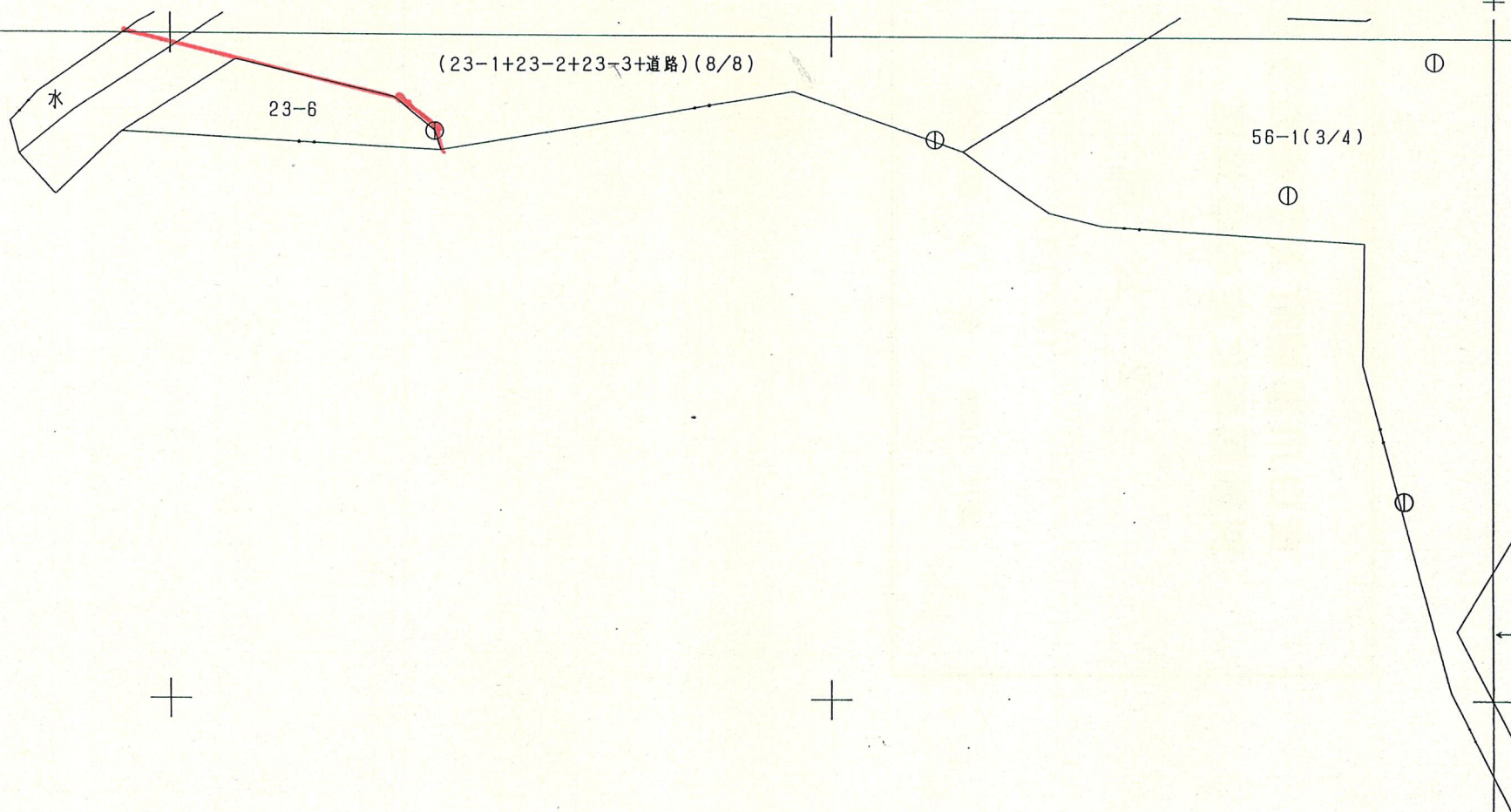
00.25+

G1 31-1 L
 X 新 106,103.57
 (旧 105,750.00)
 Y 新 51,706.77
 (旧 52,000.00)

G1 31-3 R
 X 新 106,103.57
 (旧 105,750.00)
 Y 新 51,906.76
 (旧 52,200.00)

+52.20

+105.75



F'	G'	G'
35-2	31-1	31-2
		G'
		31-4

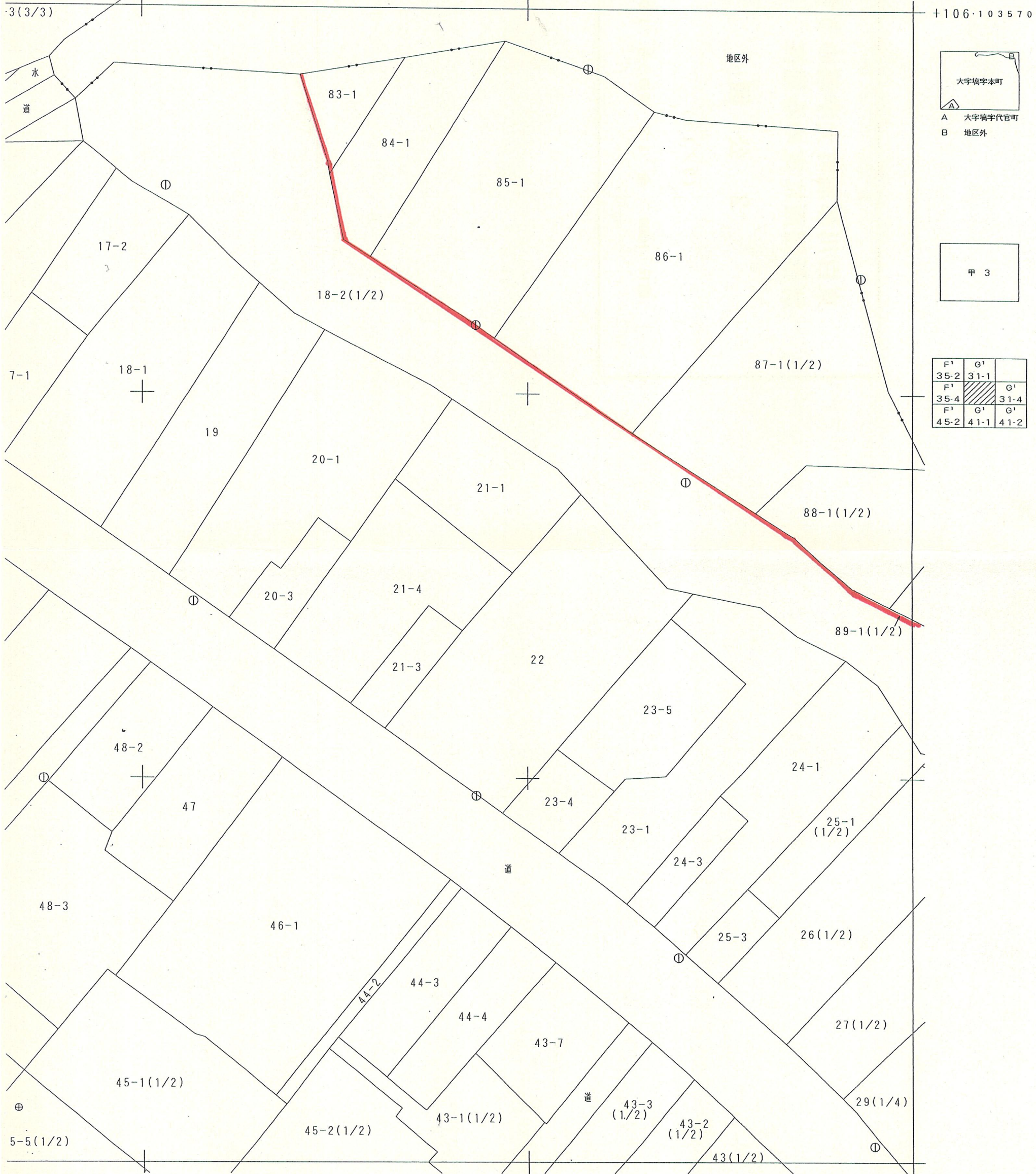
← 87(1/2)

1-2	道路界	8-9	道路界
2-3	道路界	9-10	道路界
3-4	道路界	10-11	水路界
4-5	道路界	11-12	道路界
5-6	水路界	12-13	道路界
6-7	鉄道界	13-1	道路界
7-8	河川界		

塙 G' 31-3 1993.11 調査
 1:500 1994.3 測図

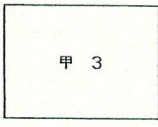
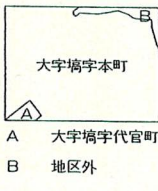
1-2	道路界	8-9	道路界
2-3	道路界	9-10	道路界
3-4	道路界	10-11	水路界
4-5	道路界	11-12	道路界
5-6	水路界	12-13	道路界
6-7	鉄道敷界	13-1	道路界
7-8	河川界		

). p a r v e r 2 . 0 . 6)



+51.906762

+106.103570

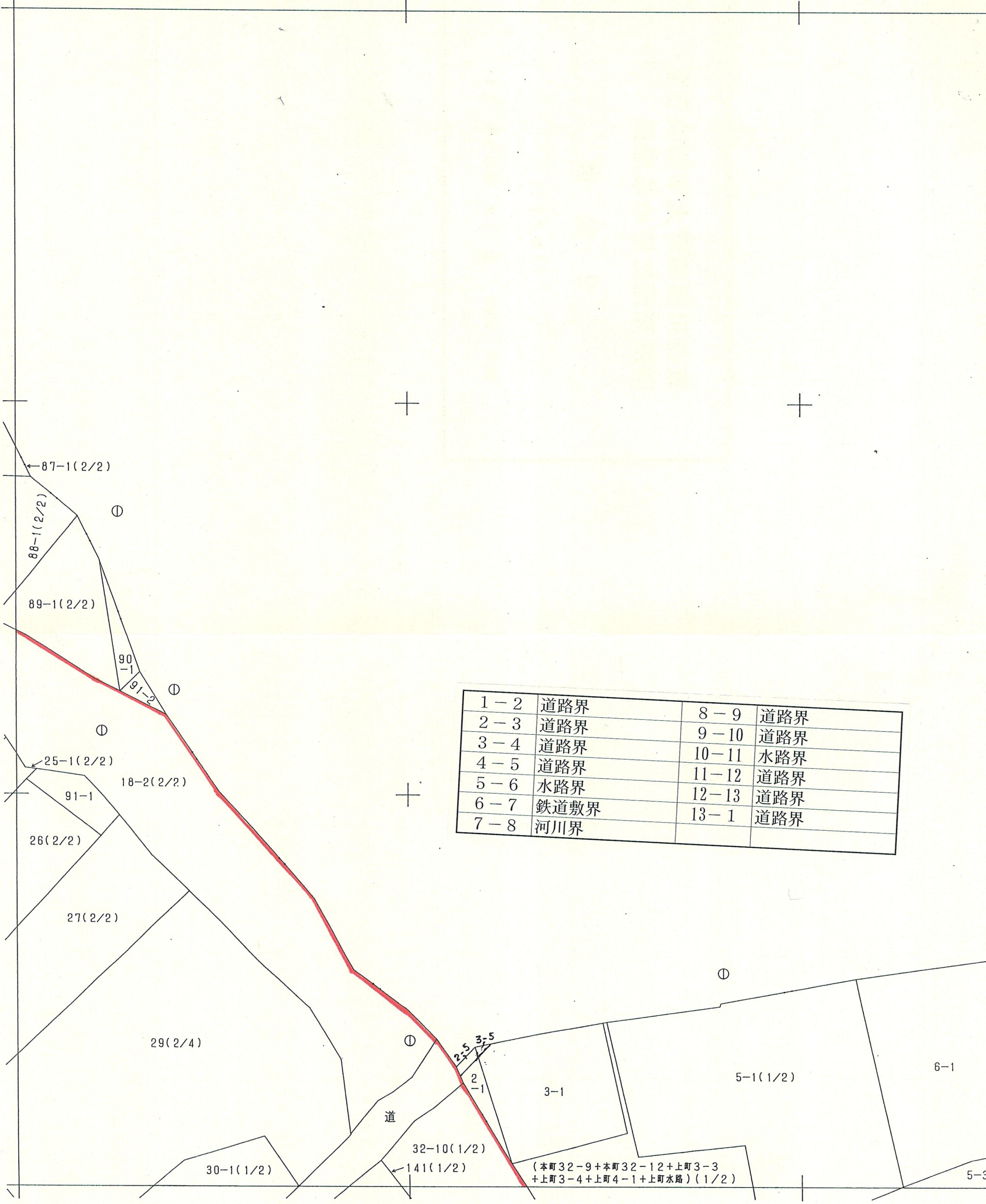


F ¹	G ¹	
35-2	31-1	
F ¹		G ¹
35-4		31-4
F ¹	G ¹	G ¹
45-2	41-1	41-2

搞 G ¹ 31-3	1992.11 調査
1:500	1993.3 測図

塙 G' 31-4

IX 福島県東白川郡塙町地籍図



1-2	道路界	8-9	道路界
2-3	道路界	9-10	道路界
3-4	道路界	10-11	水路界
4-5	道路界	11-12	道路界
5-6	水路界	12-13	道路界
6-7	鉄道敷界	13-1	道路界
7-8	河川界		

+105.60

+52.20

(本町32-9+本町32-12+上町3-3
+上町3-4+上町4-1+上町水路)(1/2)

G1 31-4 L
 X 新 105,953.57
 (旧 105,600.00)
 Y 新 51,906.76
 (旧 52,200.00)

2003年 3月12日作製

埧 G' 41-2

1-2	道路界	8-9	道路界
2-3	道路界	9-10	道路界
3-4	道路界	10-11	水路界
4-5	道路界	11-12	道路界
5-6	水路界	12-13	道路界
6-7	鉄道界	13-1	道路界
7-8	河川界		

IX 福島県東白川郡埧町地籍図 (世界測地系 T K Y 2 J G D . p a r v e r 2 . 0 . 0)

△ 54-1(3/7)
□ 204-1(1/3)

