

相 M²14-4



訂正系列綴

+197.70

M2-14-4 L
 X新 198,053.09
 (旧 197,700.00)
 Y新 101,106.90
 (旧 101,400.00)

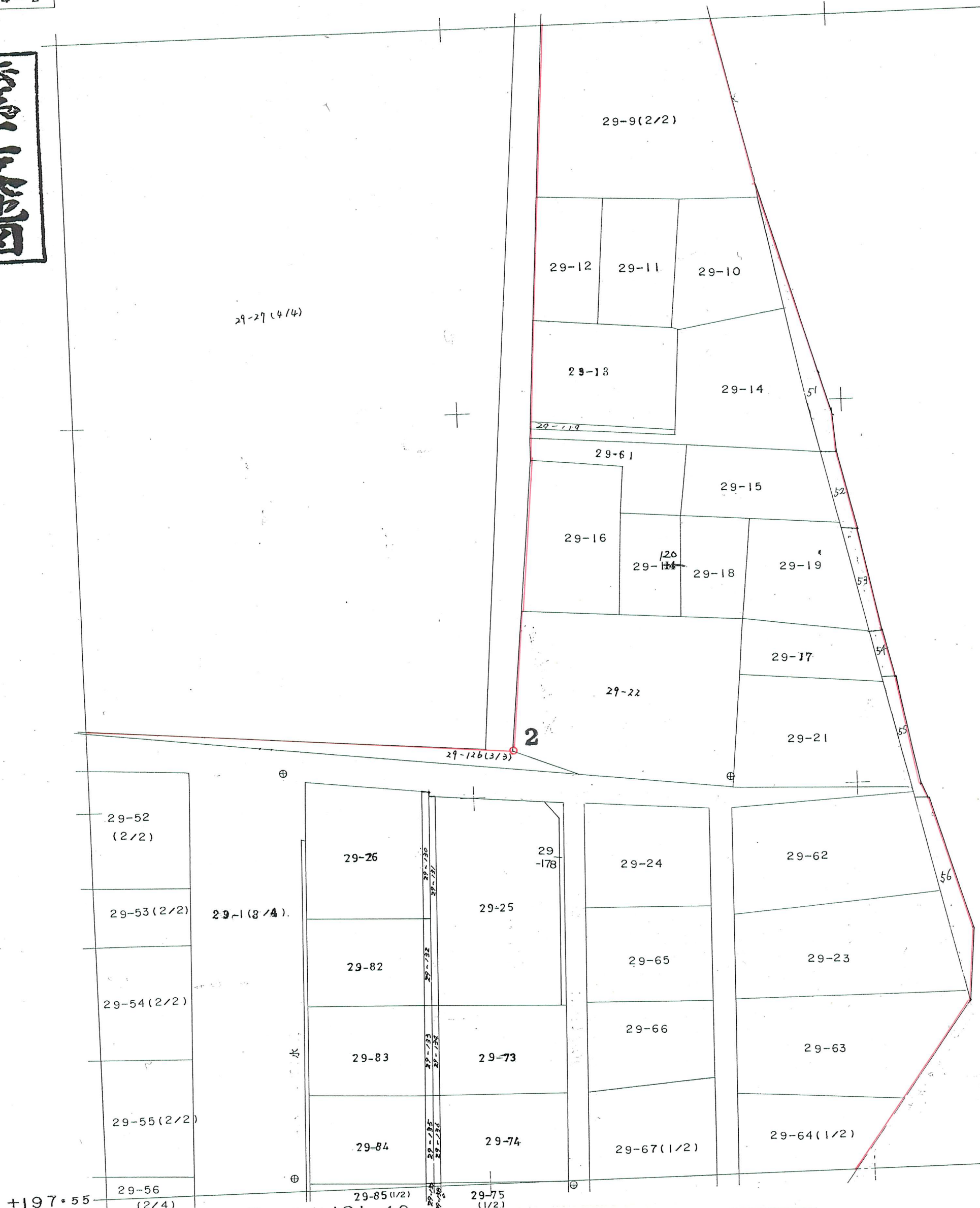
+101.40

5 IX+197.70/+101.40

1-2	道路界	12-13	地番界
2-3	道路界	13-14	地番界
3-4	道路界	14-15	地番界
4-5	地番界	15-16	道路界
5-6	地番界	16-17	道路界
6-7	地番界	17-18	道路界
7-8	地番界	18-19	道路界
8-9	地番界	19-20	道路界
9-10	道路界	20-21	道路界
10-11	道路界	21-1	地番界
11-12	道路界		

相 M² 4-2

法華寺墓地



+197.55
+101.40
51X+197.55/+101.40

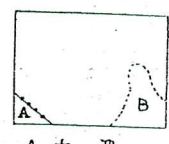
訂正案別録
M2-24-2 L
X 新 197,903.09
(旧 197,550.00)
Y 新 101,106.90
(旧 101,400.00)

1-2	道路界	12-13	地番界
2-3	道路界	13-14	地番界
3-4	道路界	14-15	地番界
4-5	地番界	15-16	道路界
5-6	地番界	16-17	道路界
6-7	地番界	17-18	道路界
7-8	地番界	18-19	道路界
8-9	地番界	19-20	道路界
9-10	道路界	20-21	道路界
10-11	道路界	21-1	地番界
11-12	道路界		

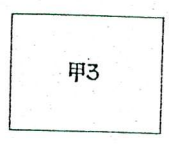
+101.40

M2-14-3 R
 X新 198,203.10
 (旧 197,850.00)
 Y新 101,106.90
 (旧 101,400.00)

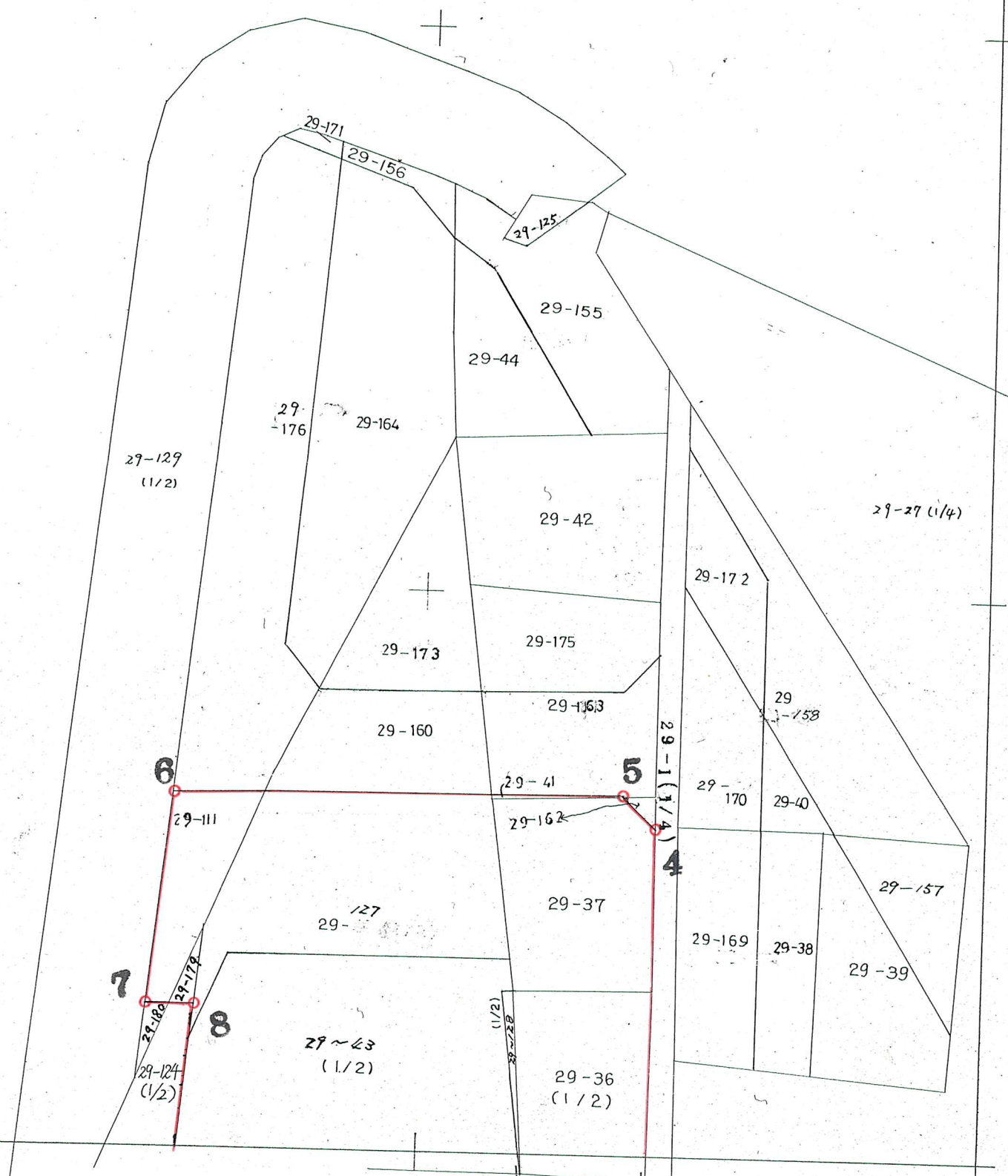
+197.85



A 大迎
 B 大洲



M ² 13-4	M ² 14-4
M ² 23-2	M ² 24-1 M ² 24-2



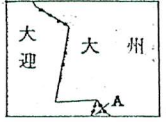
1-2	道路界	12-13	地番界
2-3	道路界	13-14	地番界
3-4	道路界	14-15	地番界
4-5	地番界	15-16	道路界
5-6	地番界	16-17	道路界
6-7	地番界	17-18	道路界
7-8	地番界	18-19	道路界
8-9	地番界	19-20	道路界
9-10	道路界	20-21	道路界
10-11	道路界	21-1	地番界
11-12	道路界		

相 M ² 14-3	1971 9 調査
1:500	1972 1 測図

+101.40

M2-24-1 R
X新 198,053.09
(旧 197,700.00)
Y新 101,106.90
(旧 101,400.00)

+197.70

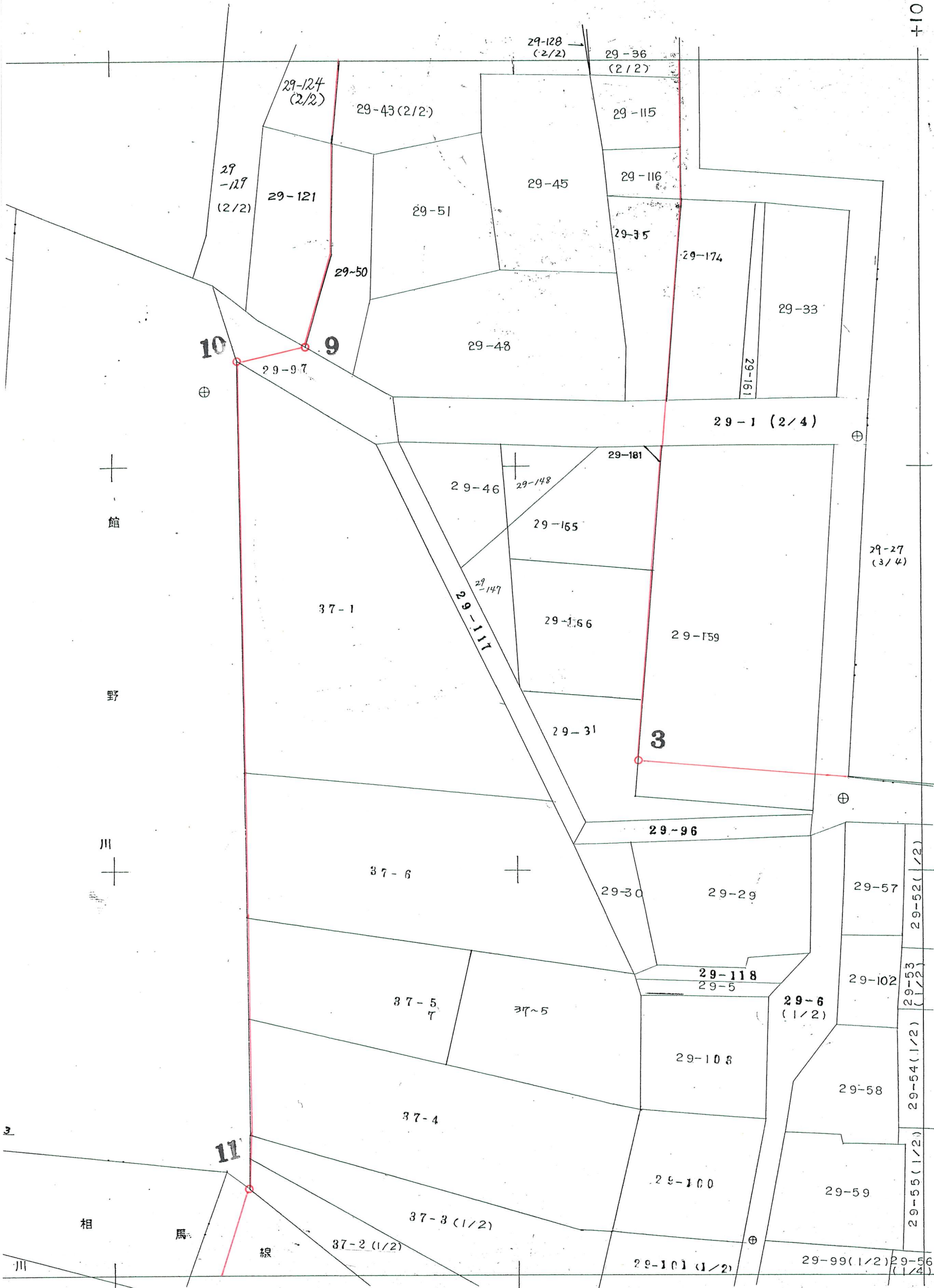


A 并谷地



甲3

M ² 13-4	M ² 14-3	M ² 14-4
M ² 23-2		M ² 21-2
M ² 23-4	M ² 24-3	M ² 24-4



1-2	道路界	12-13	地番界
2-3	道路界	13-14	地番界
3-4	道路界	14-15	地番界
4-5	地番界	15-16	道路界
5-6	地番界	16-17	道路界
6-7	地番界	17-18	道路界
7-8	地番界	18-19	道路界
8-9	地番界	19-20	道路界
9-10	道路界	20-21	道路界
10-11	道路界	21-1	地番界
11-12	道路界		

相 M ² 24-1	1971 9	調査
1:500	1972 1	測図

館
野
川
相
馬
線

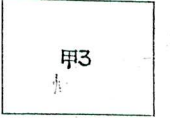
+101.40

M2-24-3 R
 X新 197,903.09
 (旧 197,550.00)
 Y新 101,106.90
 (旧 101,400.00)

+197.55

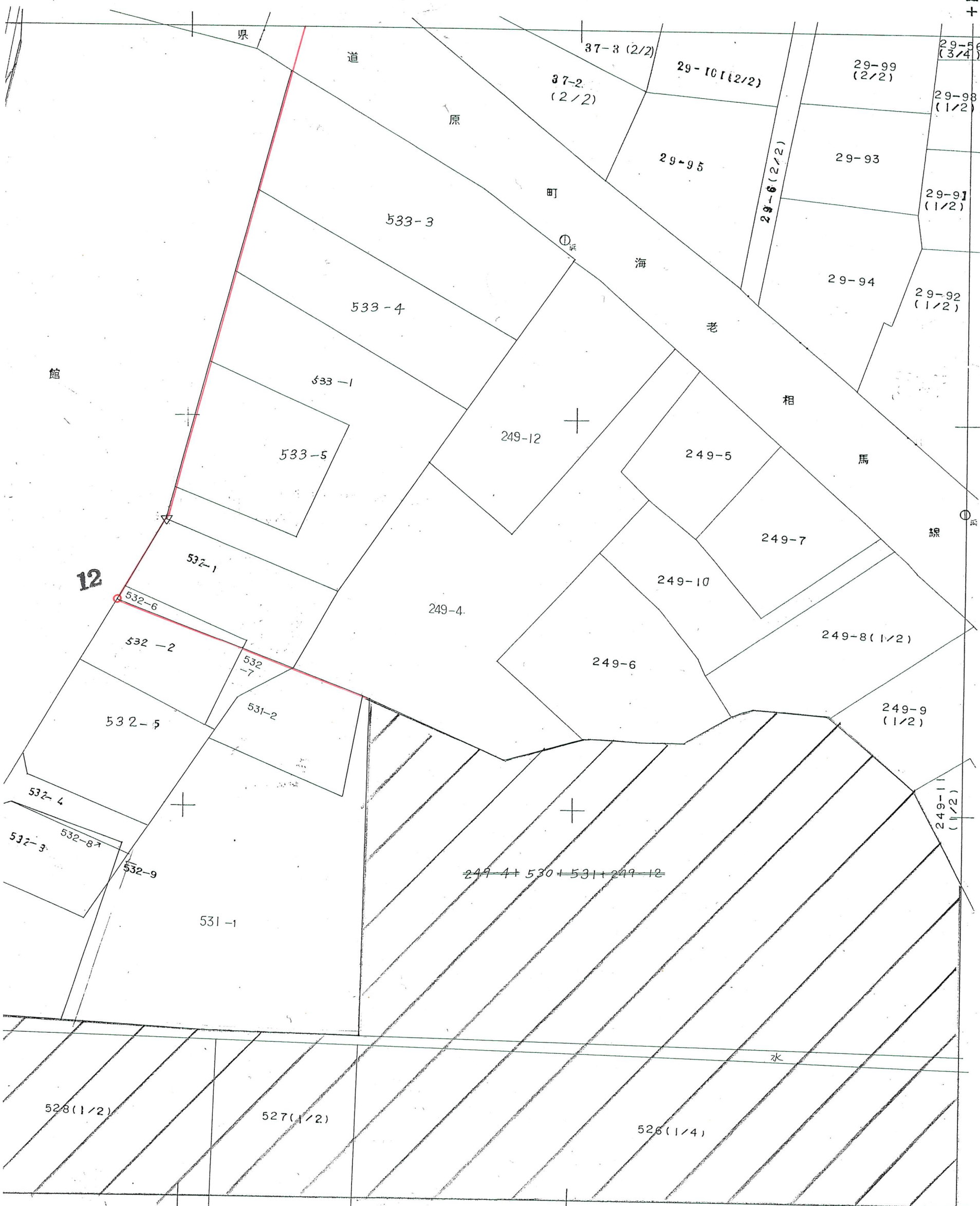


A 大州



甲3

M ² ₂₃₋₂	M ² ₂₄₋₁	M ² ₂₄₋₂
M ² ₂₃₋₄		M ² ₂₄₋₄
M ² ₂₃₋₂	M ² ₂₄₋₁	M ² ₂₄₋₂



12

朱線部分につき土地改良法の換地処分により閉鎖
 平成 8. 3. 25

相 № 2 4 - 3	1971 9 調査
1 : 500	1972 1 測図

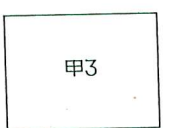
訂正票別綴

1-2	道路界	12-13	地番界
2-3	道路界	13-14	地番界
3-4	道路界	14-15	地番界
4-5	地番界	15-16	道路界
5-6	地番界	16-17	道路界
6-7	地番界	17-18	道路界
7-8	地番界	18-19	道路界
8-9	地番界	19-20	道路界
9-10	道路界	20-21	道路界
10-11	道路界	21-1	地番界
11-12	道路界		

M2-24-3 R
 X 新 197,903.09
 (旧 197,550.00)
 Y 新 101,106.90
 (旧 101,400.00)



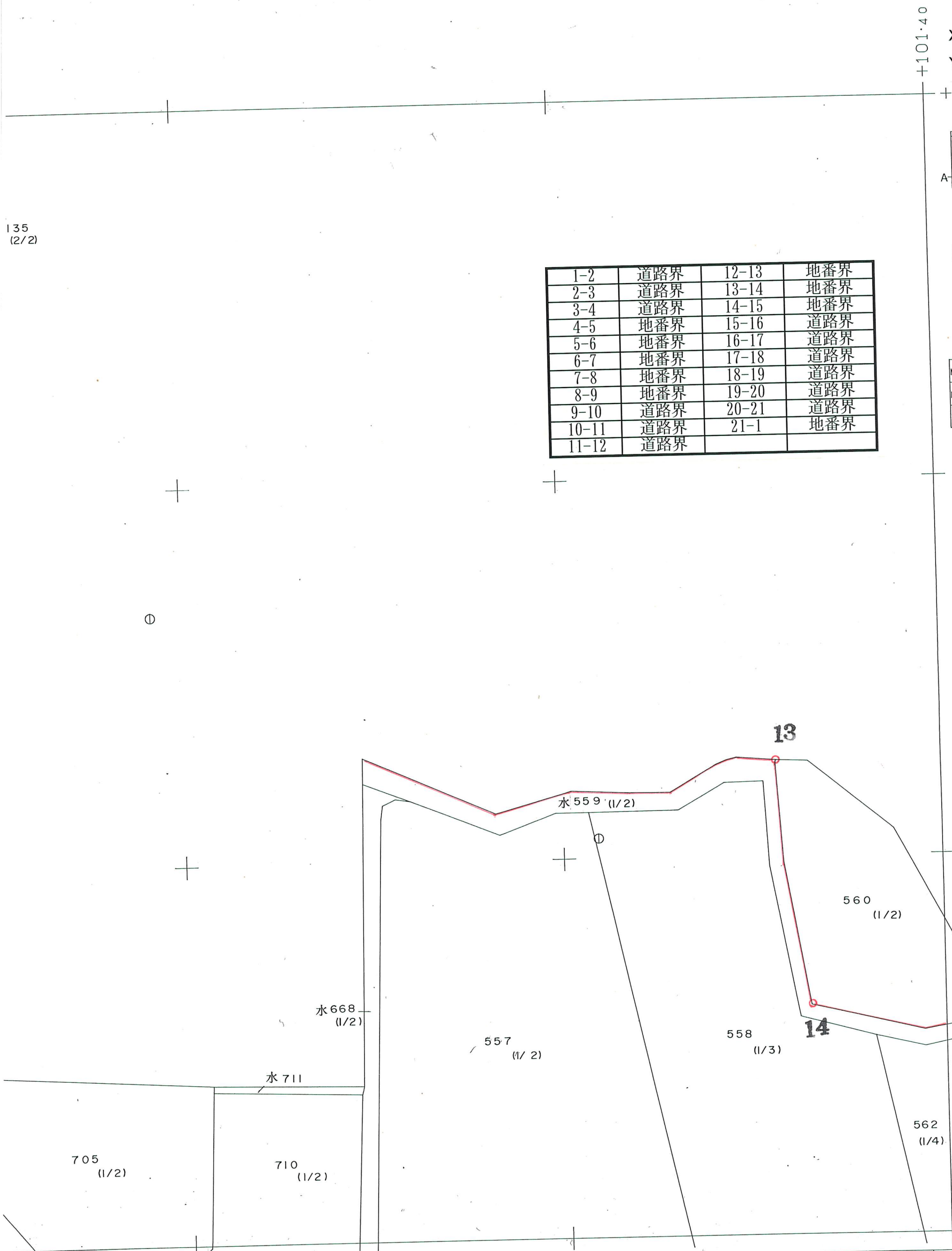
A : 山 信 田



M23-2	M24-1	
M23-4		M24-4
M33-2	M34-1	M34-2

1-2	道路界	12-13	地番界
2-3	道路界	13-14	地番界
3-4	道路界	14-15	地番界
4-5	地番界	15-16	道路界
5-6	地番界	16-17	道路界
6-7	地番界	17-18	道路界
7-8	地番界	18-19	道路界
8-9	地番界	19-20	道路界
9-10	道路界	20-21	道路界
10-11	道路界	21-1	地番界
11-12	道路界		

135
(2/2)

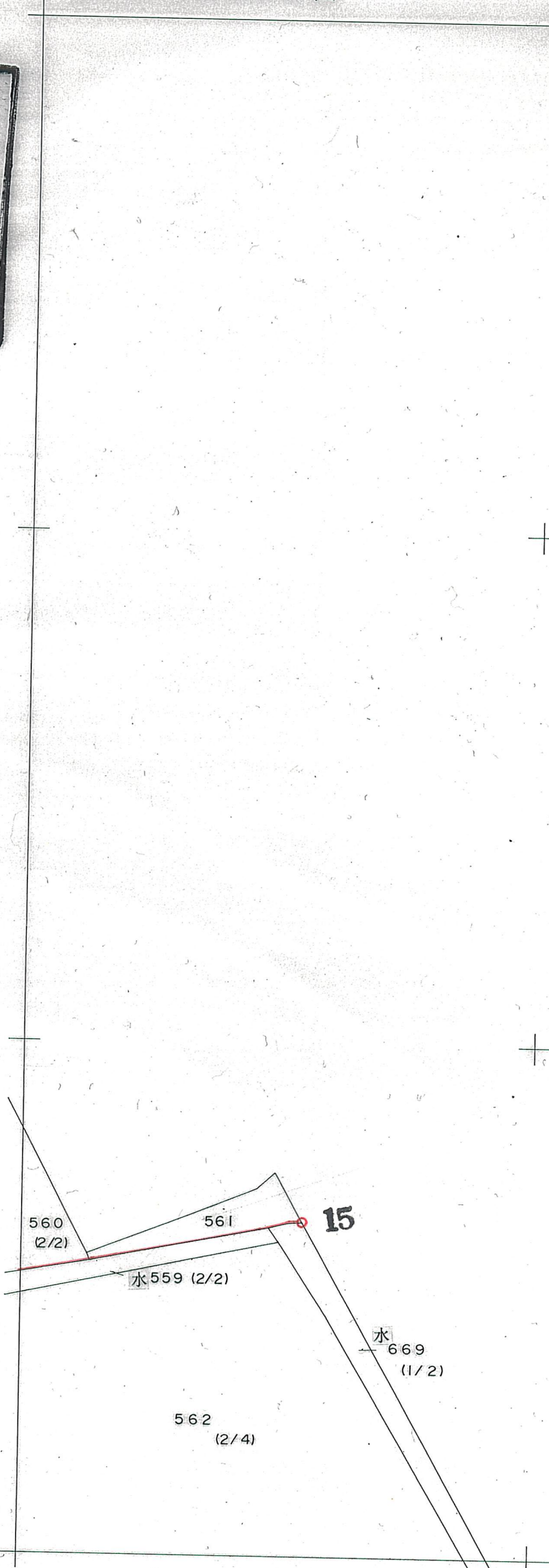


相 M ² 24-3	1992.12 調査
1 : 500	1993.3 測図

相 M² 24-4

X

福島県相馬市所在図



+197.40

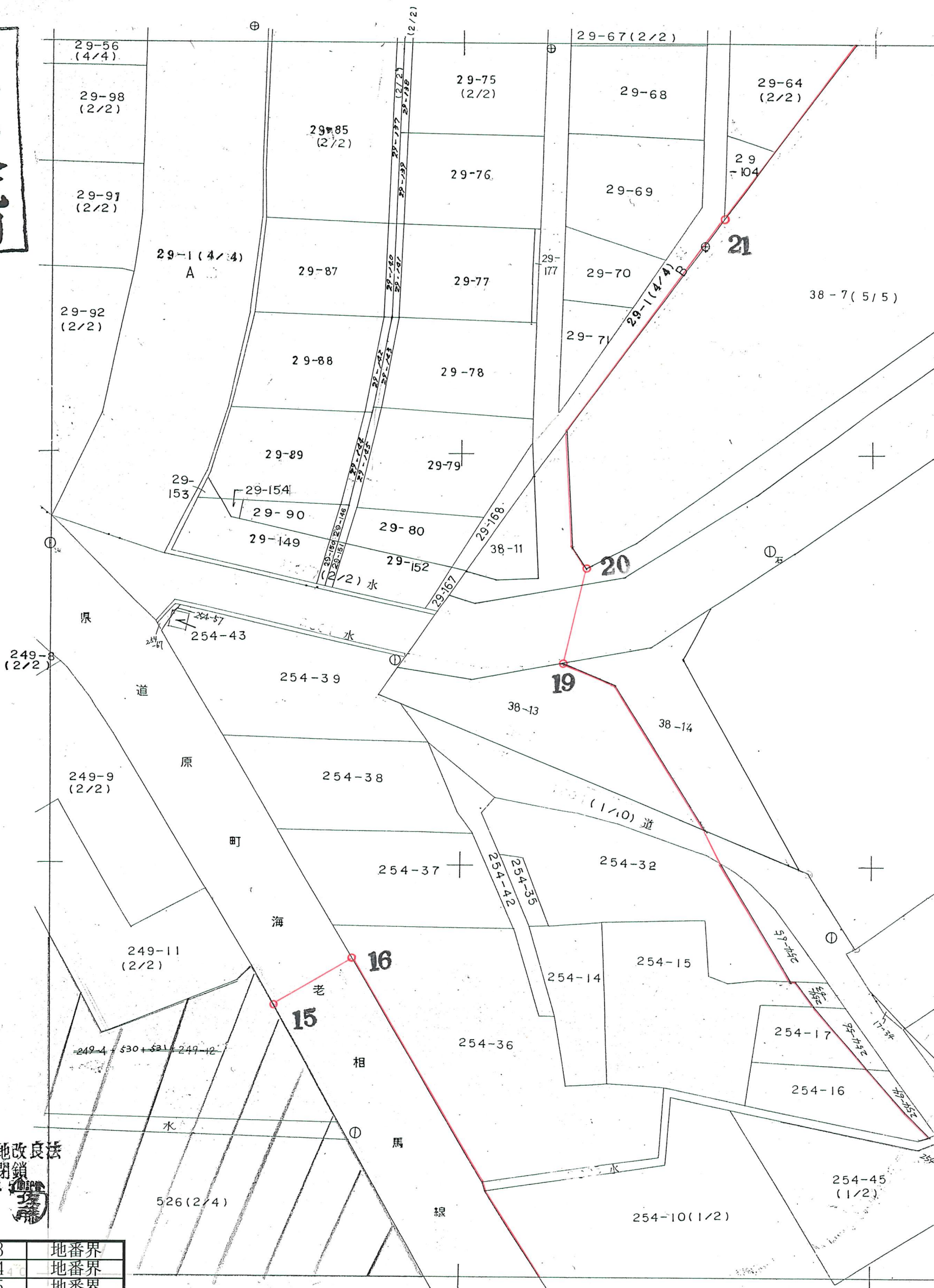
M2-24-4 L
X 新 197,753.09
(旧 197,400.00)
Y 新 101,106.91
(旧 101,400.00)

+101.40

1-2	道路界	12-13	地番界
2-3	道路界	13-14	地番界
3-4	道路界	14-15	地番界
4-5	地番界	15-16	道路界
5-6	地番界	16-17	道路界
6-7	地番界	17-18	道路界
7-8	地番界	18-19	道路界
8-9	地番界	19-20	道路界
9-10	道路界	20-21	道路界
10-11	道路界	21-1	地番界
11-12	道路界		

相 M²24-4

津築七家地図



赤線部分につき土地改良法の換地処分により閉鎖
平成 3. 3. 4

1-2	道路界	12-13	地番界
2-3	道路界	13-14	地番界
3-4	道路界	14-15	地番界
4-5	地番界	15-16	道路界
5-6	地番界	16-17	道路界
6-7	地番界	17-18	道路界
7-8	地番界	18-19	道路界
8-9	地番界	19-20	道路界
9-10	道路界	20-21	道路界
10-11	道路界	21-1	地番界
11-12	道路界		

IX+197.40/+101.40