

福島県楡葉町駐在福島第一原子力発電所現地確認結果 報告書

1 日時

令和6年2月8日（木） 9：15～15：50

2 確認箇所

高温焼却炉建屋東側

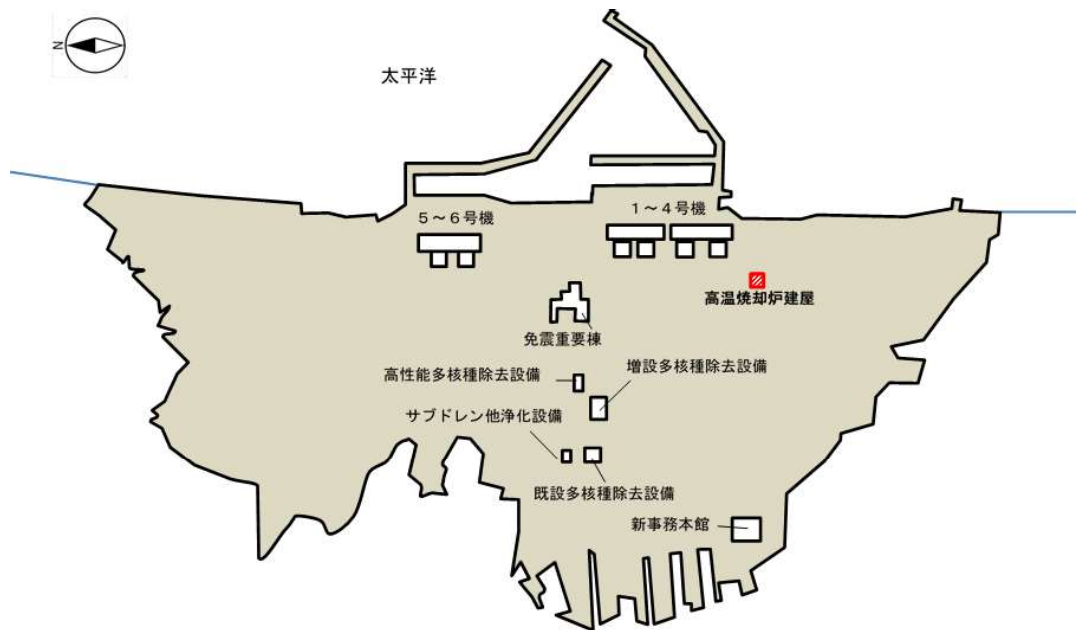
3 確認項目

高温焼却炉建屋東側壁面配管からの水の漏えいの状況

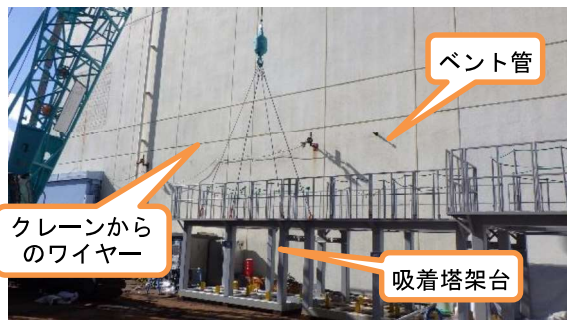
4 確認結果の概要

昨日（2月7日）、東京電力より、高温焼却炉建屋東側壁面の配管（サリーに接続する水素ガス排出用の排気管）から、放射性物質を含む水が漏えいしたとの情報を得た。東京電力によると、その対策として水が漏えいした周辺の土壌を回収する作業を実施するとのことであったので、昨日に引き続き現地確認を行った。（図1）

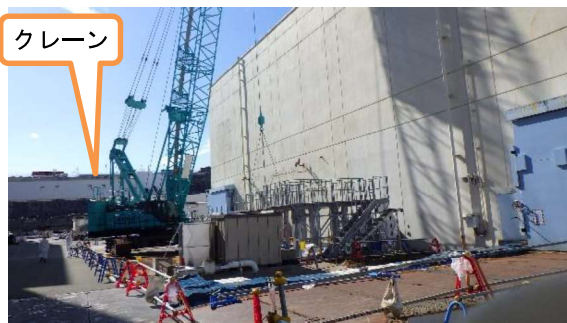
- ・ 高温焼却炉建屋東側壁面配管（ベント管）からの水の漏えいはなかった。（写真1）
- ・ 高温焼却炉建屋東側では、汚染土壌回収のための作業が、現地確認時は休止していた。（写真2）
- ・ 昨日、漏えい箇所に保管されていたクレーンはブームを寝かした状態で保管されていたが、本日は、吸着塔の架台にワイヤーが据え付けられており、移動するための準備が行われていた。（写真1、3）
- ・ 昨日、高温焼却炉建屋東側に一時保管されていた吸着塔は撤去されていた。（写真4）
- ・ 地面に敷設されているゴムシート及び鉄板の撤去はまだ実施されていなかった。（写真5）
- ・ 昨日から、高温焼却炉建屋東側には区画が設けられており、当該区画のうち南側の一部がGゾーンに設定されていたが、本日はYゾーンに設定されていた。（写真6）



(図1) 福島第一原子力発電所構内概略図



(写真1)
高温焼却炉建屋東面とベント管の状況



(写真2)
高温焼却炉建屋東面の状況



(写真 3-1)
高温焼却炉建屋東側に保管されていたクレーンの状況(2月7日撮影)



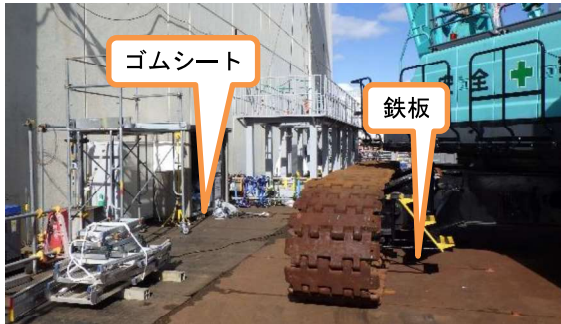
(写真 3-2)
高温焼却炉建屋東側でのクレーンの状況(2月8日撮影)



(写真 4-1)
高温焼却炉建屋東側に保管されていた吸着塔の状況(2月7日撮影)



(写真 4-2)
高温焼却炉建屋東側に保管されていた吸着塔架台の状況(2月8日撮影)



(写真 5)
高温焼却炉建屋東側地面の状況



(写真 6-1)
昨日 G ゾーンで本日 Y ゾーンに設定されていた箇所



(写真6—2)
区画に設置されていた表示

5 プラント関連パラメータ等確認

本日確認したデータについて、異常な値は確認されなかった。