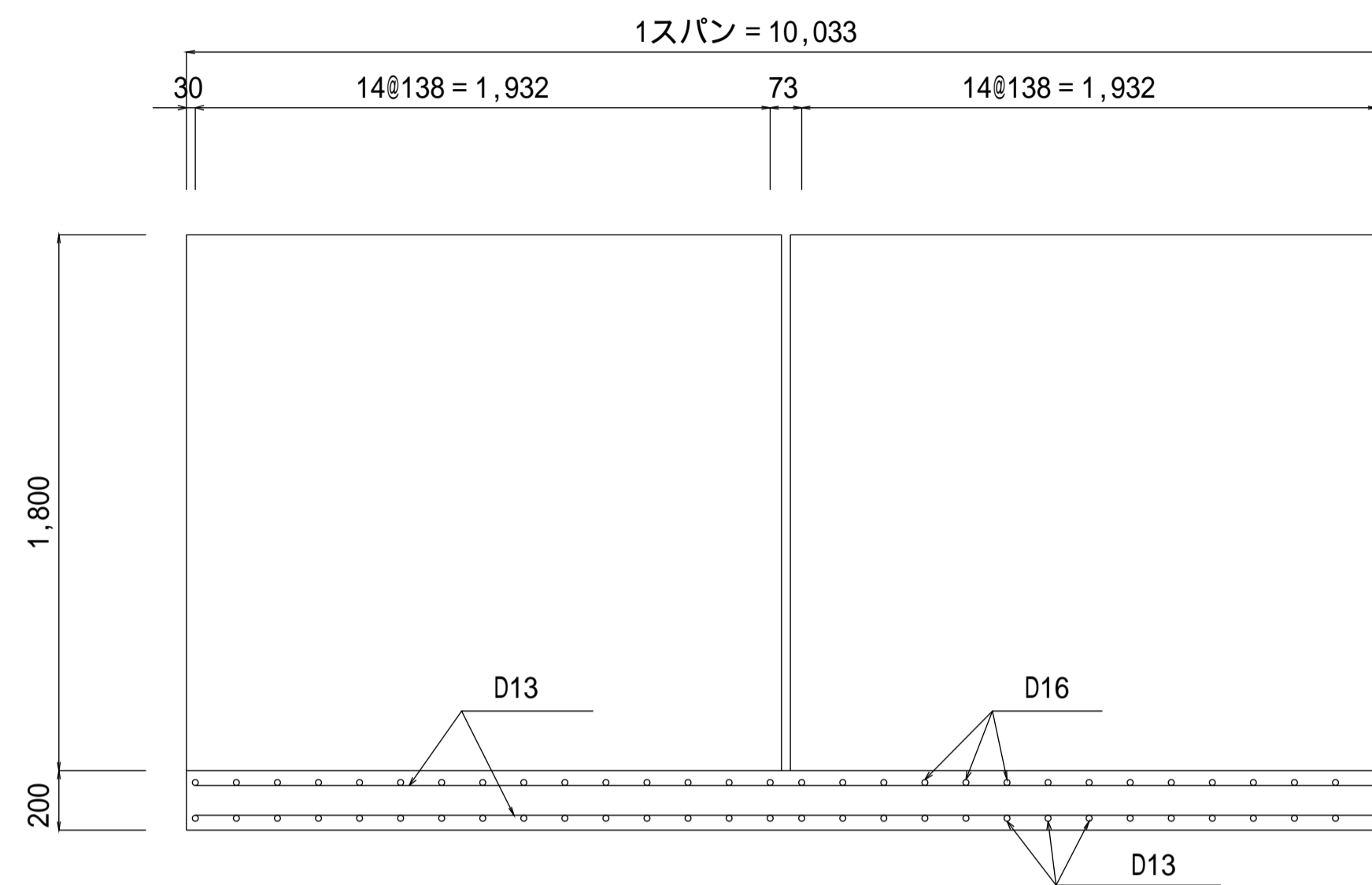
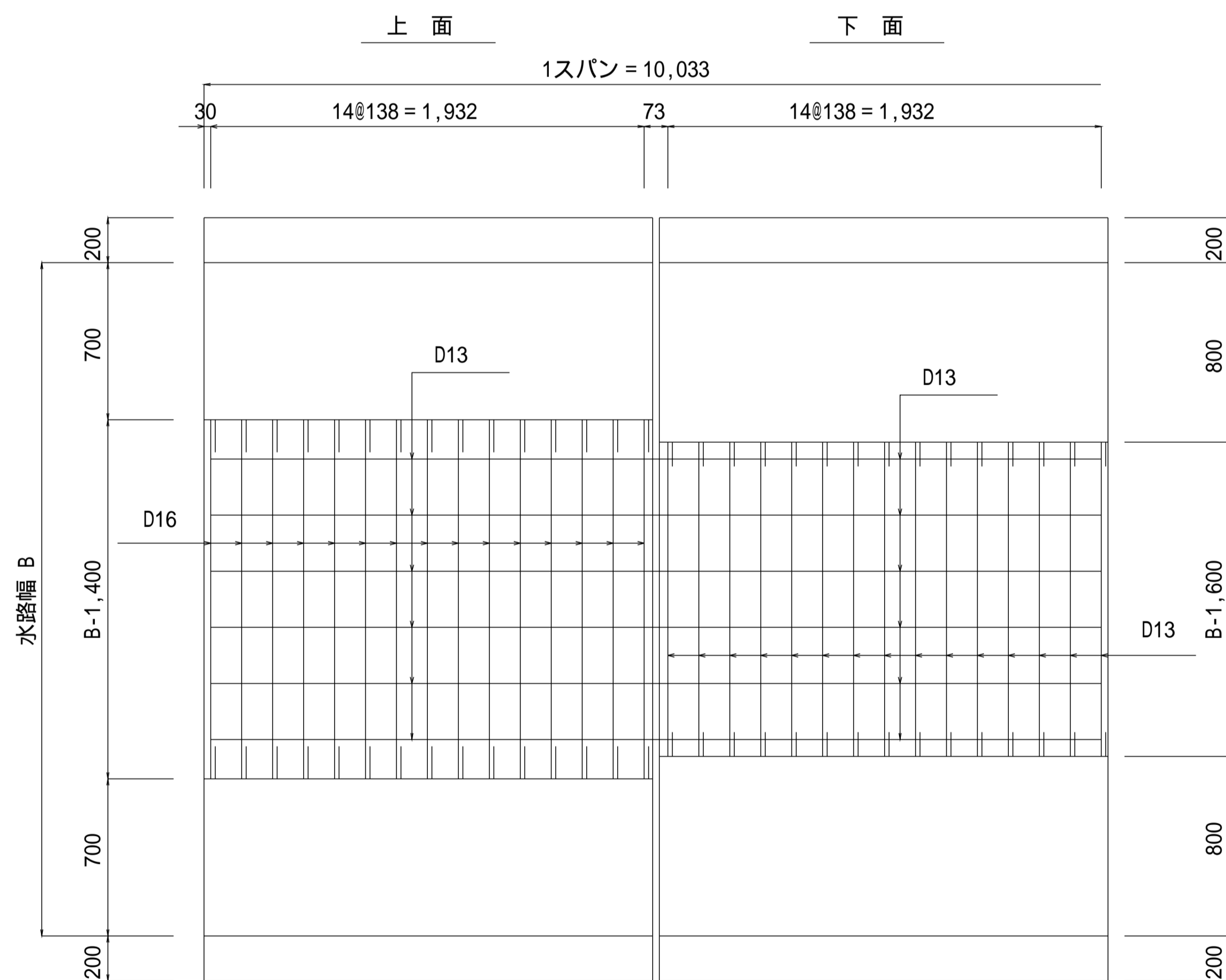


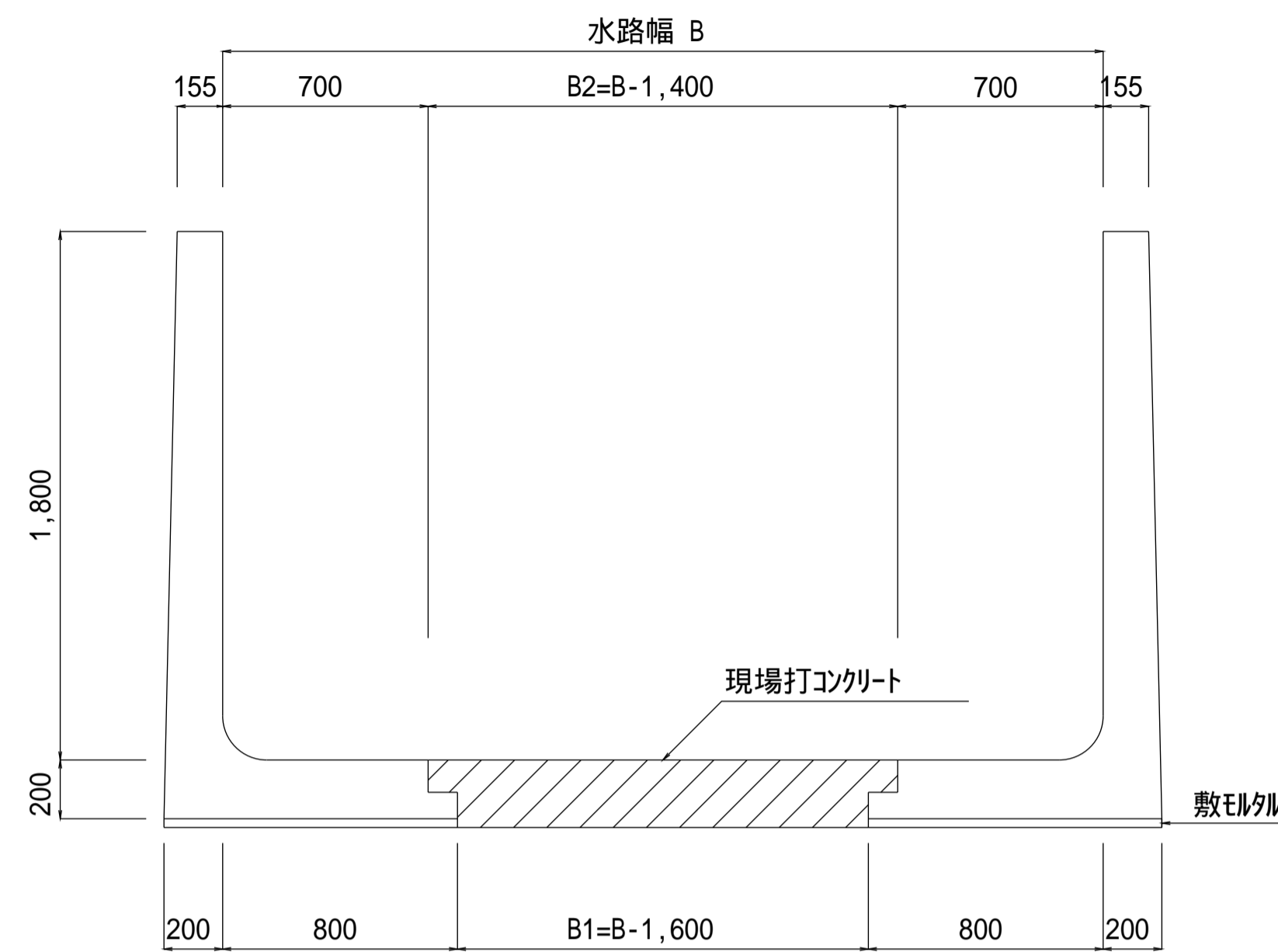
縦断面図



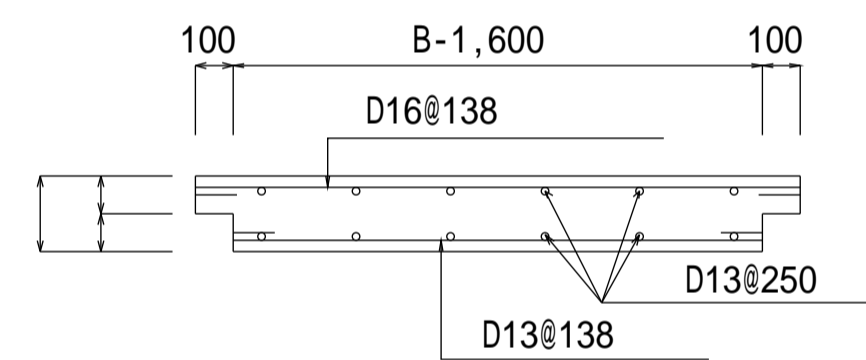
底版配筋図



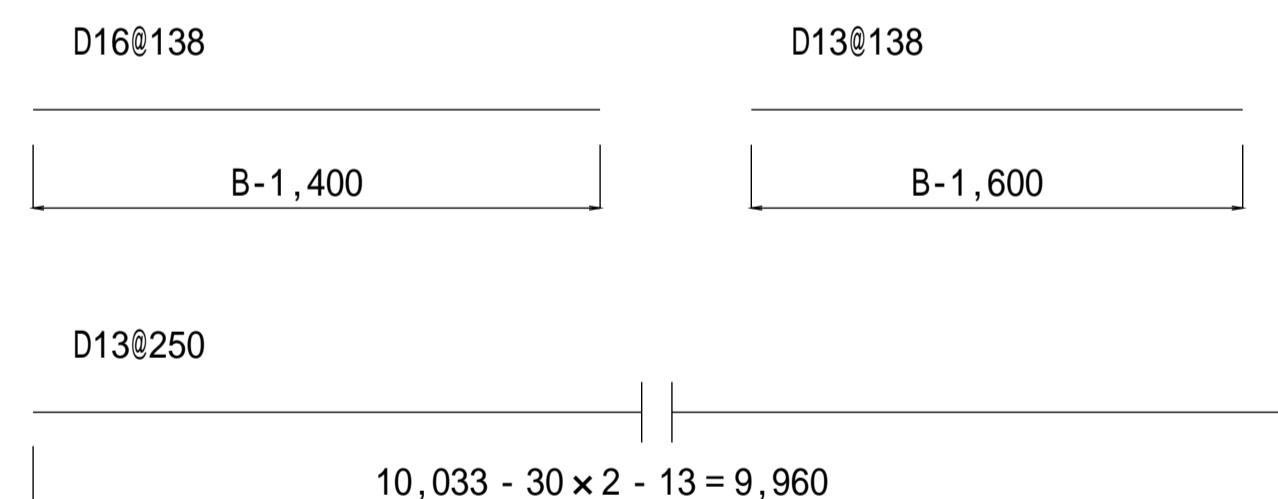
一般図



現場打断面図

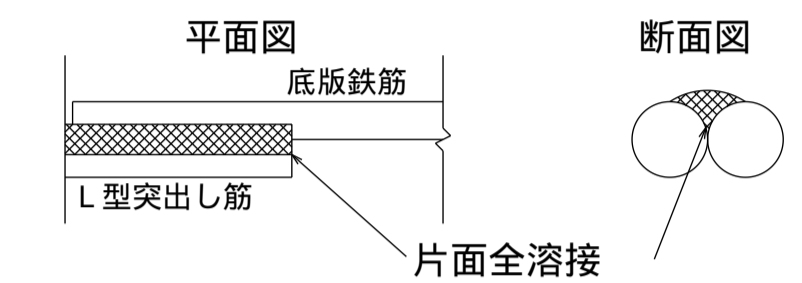


鉄筋加工図



注意事項

- 材料は下記による。
現場打コンクリート 21-12-25(20)-55%BB
鉄筋 SD295
- 鉄筋の定尺長は9.00mとする。
- 底版の鉄筋継手は下図のように片面全溶接とする。



その溶接長は下表のとおりとする。

鉄筋径 (mm)	9	13	D10	D13	D16
溶接長 (mm)	70以上	90以上	70以上	90以上	140以上

- 配筋は農林水産省発行の土地改良標準設計図面集「鉄筋コンクリート二次製品」[業務参考資料(H14.12)] によるが、突出し筋のピッチは、製造各社で異なるので注意すること。

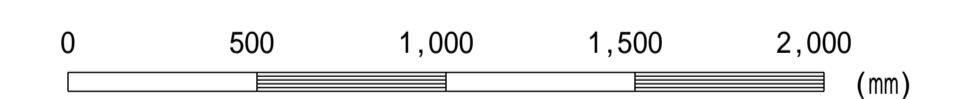
- 曲線部の場合、曲線外側の突出し筋の本数を基本とする。

種別区分(載荷重及び土質条件)

設計規格	種別	載荷重 (kN/m ²)	内部摩擦角 (度)
01	種	10.0	30
02	種	15.0	25
03	種	20.0	20

【設計規格】

水路高 H - 水路幅 B 種別



この図面はA 1 サイズ、縮尺S=1:20です

設計規格	水路高 H (m)	水路幅 B (m)	現場打コンクリート		D16		D13		D13		鉄筋集計				
			B1	B2	単位重量 1.560		単位重量 0.995		単位重量 0.995		D16 (kg)	D13 (kg)			
			B-1.60	B-1.40	本数	長さ	本数	長さ	本数	長さ					
18-20-01/02/03	1.80	2.00	0.40	0.60	75	0.60	70	75	0.40	30	4	10.35	41	70	71
18-22-01/02/03	1.80	2.20	0.60	0.80	75	0.80	94	75	0.60	45	6	10.35	62	94	107
18-24-01/02/03	1.80	2.40	0.80	1.00	75	1.00	117	75	0.80	60	8	10.35	82	117	142
18-26-01/02/03	1.80	2.60	1.00	1.20	75	1.20	140	75	1.00	75	10	10.35	103	140	178
18-28-01/02/03	1.80	2.80	1.20	1.40	75	1.40	164	75	1.20	90	10	10.35	103	164	193
18-30-01/02/03	1.80	3.00	1.40	1.60	75	1.60	187	75	1.40	104	12	10.35	124	187	228
鉄筋継手30Dを加算															

工事名	
図面名	L型水路構造配筋図(H14規格 H=1,800)
作成年月	令和6年4月
縮尺	図示 図面番号 14-05[04]
会社名	
事務所名	