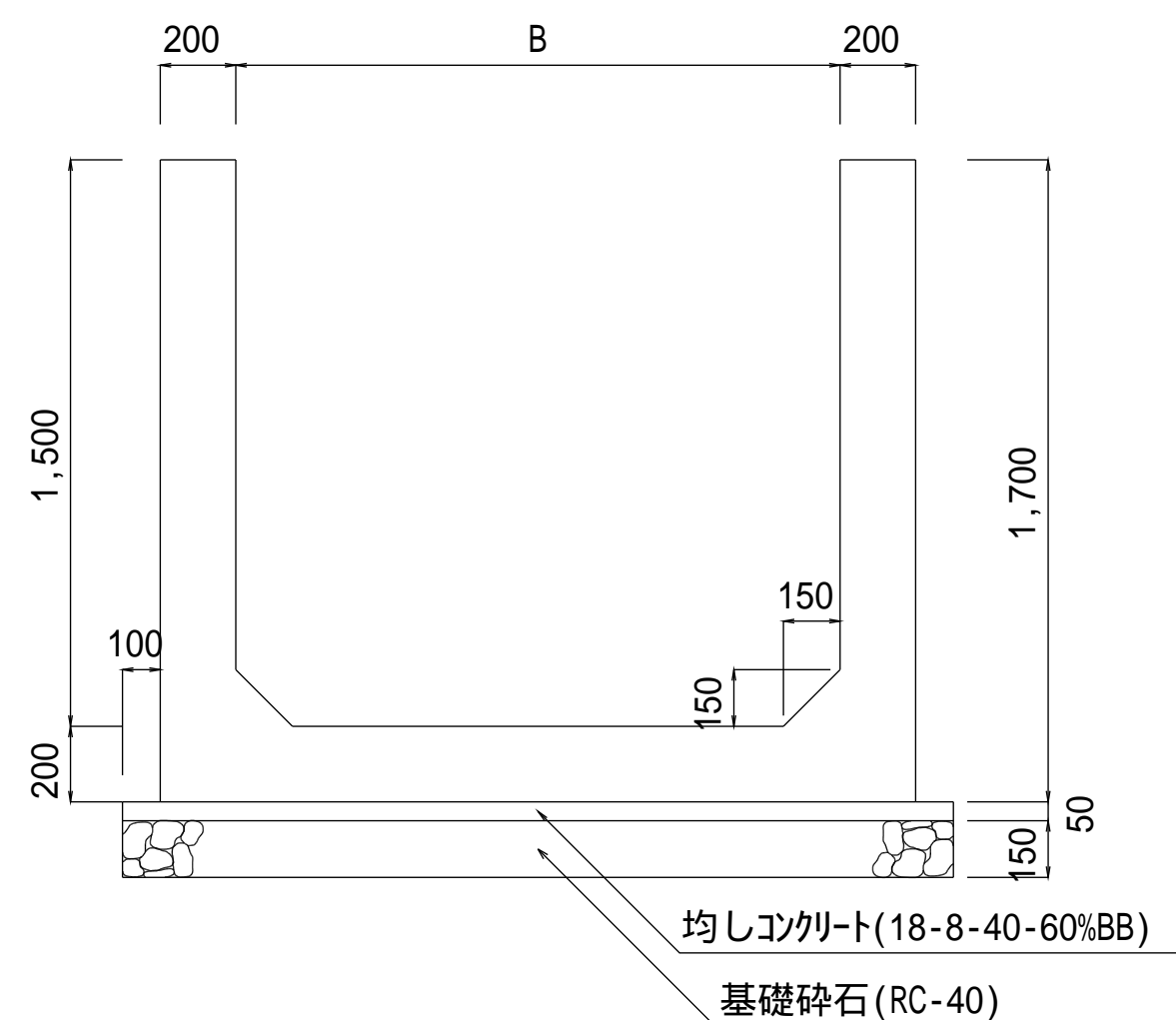


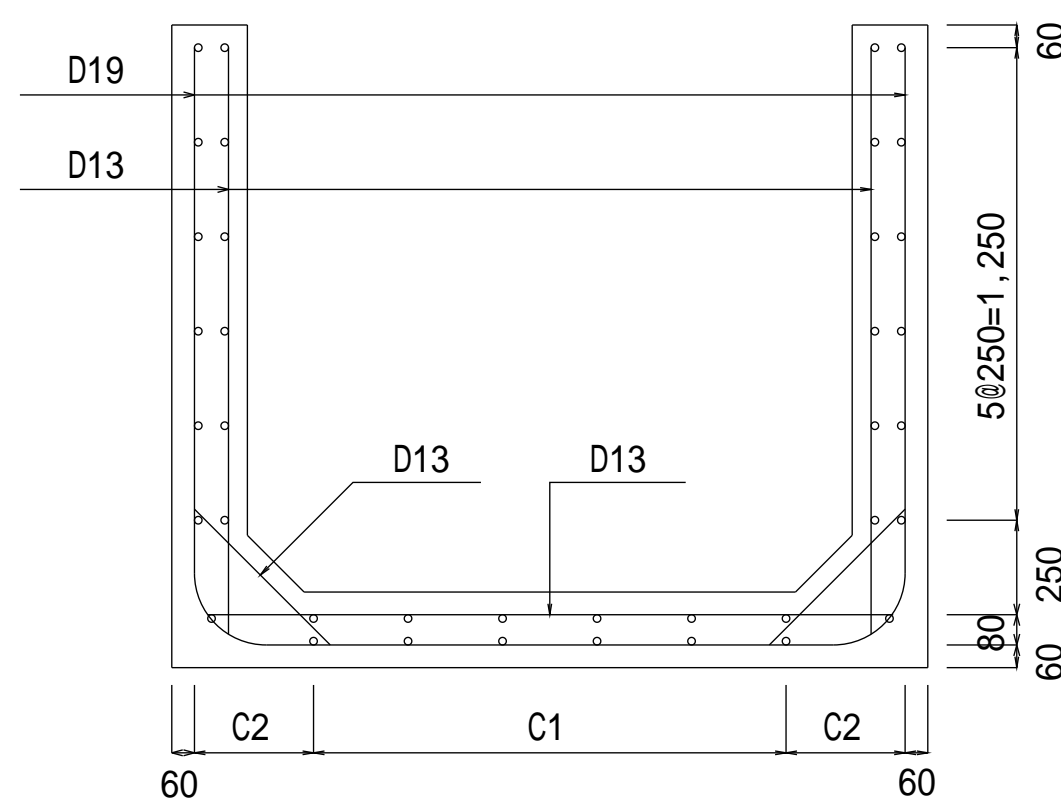
注意事項

- 材料は下記による。
 均しコンクリート 18-8-40-60%BB
 鉄筋コンクリート 21-12-25(20)-55%BB
 鉄筋 SD295
 基礎砕石 再生骨材(RC-40)
- この図集においては、鉄筋のかぶりりは主鉄筋の中心からコンクリート表面までの距離とし、下記による。
 D13・・・5cm
 D16,D19・・・6cm
- 鉄筋の継手は30D以上重ね合わせる。
- 配力筋は、主筋の内側とする。

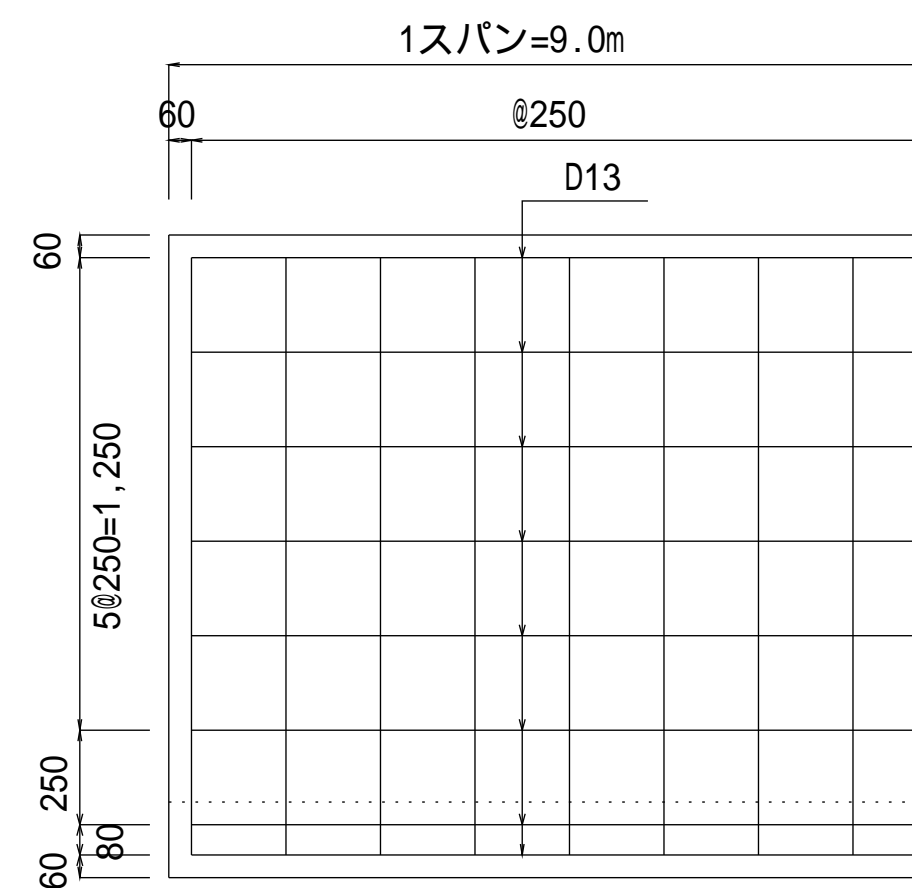
一般図



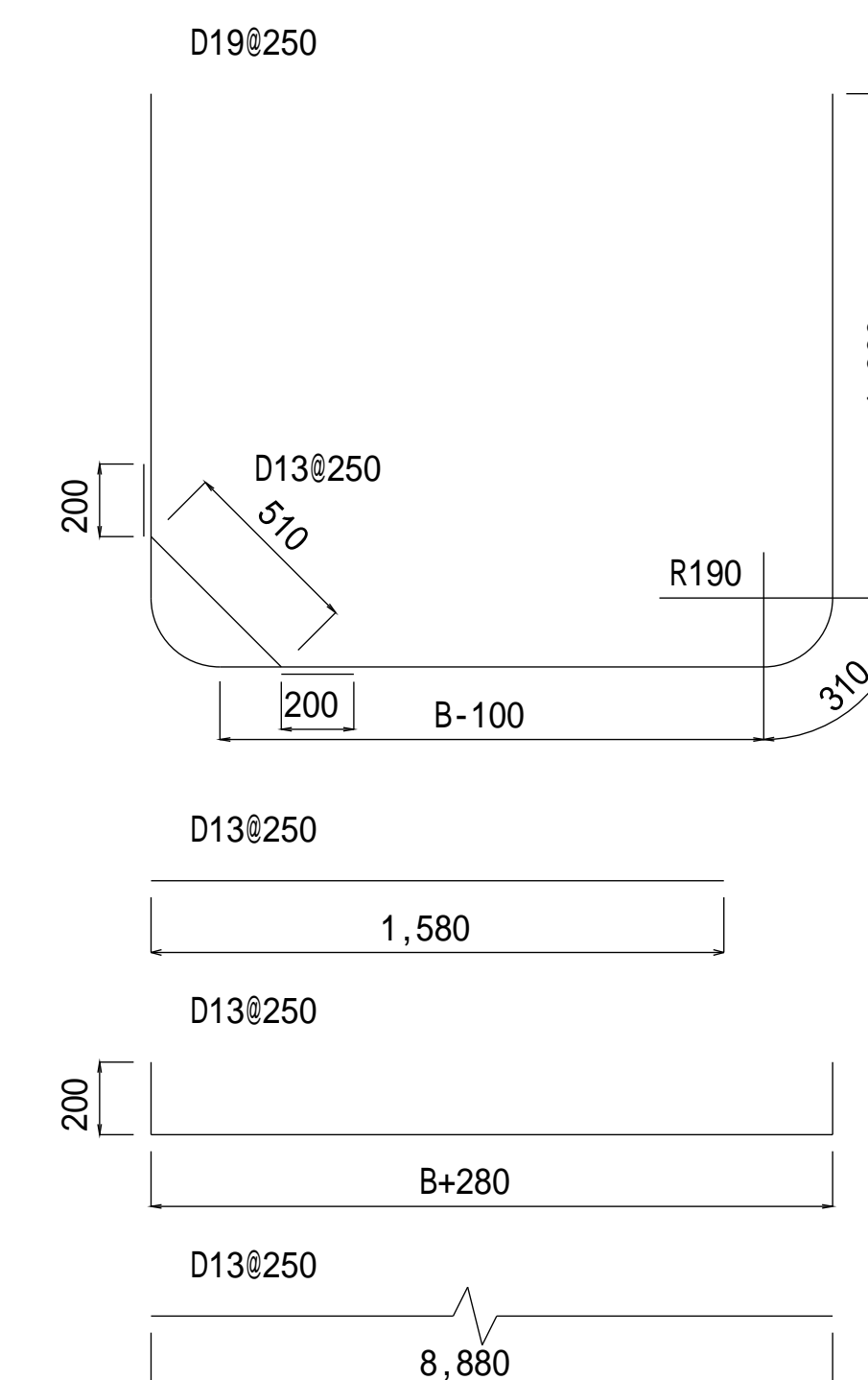
断面図



側面図



鉄筋加工図



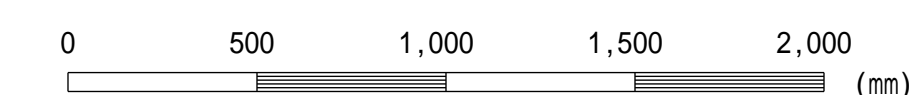
設計規格	寸法表 (m)				D19			D13			D13			D13			D13			鉄筋集計		
	水路高 H	水路幅 B	配筋		単位重量 2.250			単位重量 0.995			単位重量 0.995			単位重量 0.995			D19 重量 (kg)	D16 重量 (kg)	D13 重量 (kg)			
			算式	長さ	重量	算式	長さ	重量	算式	長さ	重量	算式	長さ	重量	算式	長さ				重量		
15-16-03	1.50	1.60	1.500	0.190	算式	B+3.30	本数	長さ	重量	本数	長さ	重量	本数	長さ	重量	本数	長さ	重量	408		620	
15-18-03	1.50	1.80	1.750	0.165	算式	B+0.28+0.40	本数	長さ	重量	本数	長さ	重量	本数	長さ	重量	本数	長さ	重量	425		645	
15-20-03	1.50	2.00	2.000	0.140	算式	0.51+0.40	本数	長さ	重量	本数	長さ	重量	本数	長さ	重量	本数	長さ	重量	441		671	

種別区分(載荷重及び土質条件)

設計規格	種別	載荷重 (kN/m ²)	内部摩擦角 (度)
01			
02			
03	種	20.0	20

【設計規格】

水路高 H - 水路幅 B 種別



この図面はA 1 サイズ、縮尺S=1:20です

工事名	
図面名	現場排水路工(H=1.5m 種)
作成年月	令和6年4月
縮尺	図示 図面番号 11-11[04]
会社名	
事務所名	