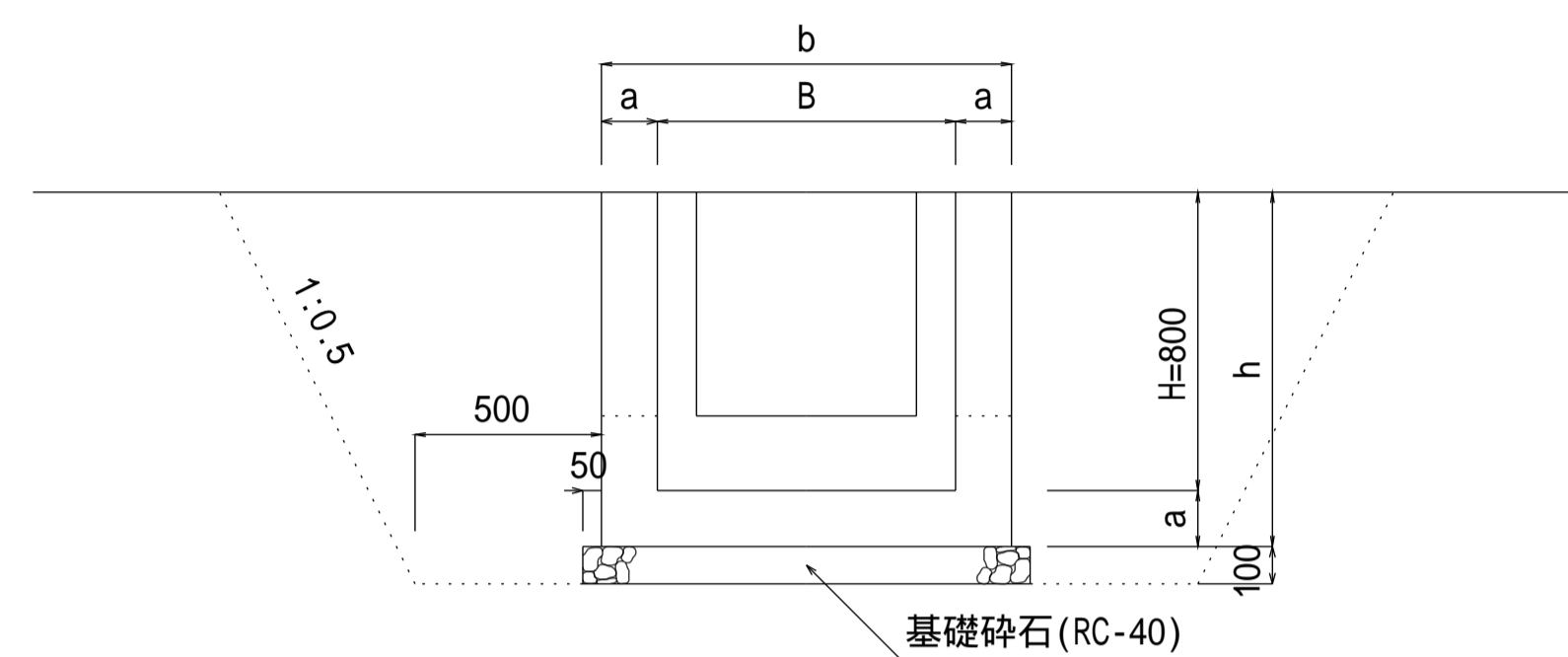


注意事項

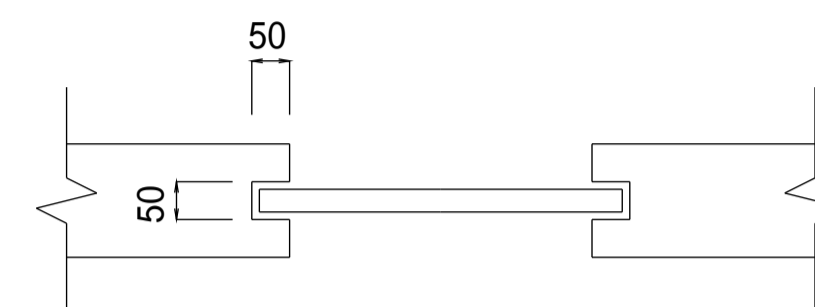
1. 構造物の位置、接続水路の型式・規格は、計画平面図による。
2. 施工の詳細（水路計画高、角落しの有無、流水方向）は、監督員の指示による。
3. 排水路で使用する場合は、複断面を阻害しない切欠きとする。
4. 材料は下記による。
無筋コンクリート 18-8-40-60%BB
基礎砕石 再生骨材(RC-40)

側面図

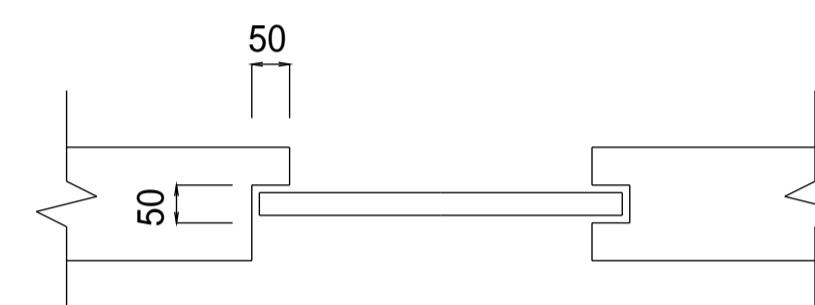


角落し詳細図

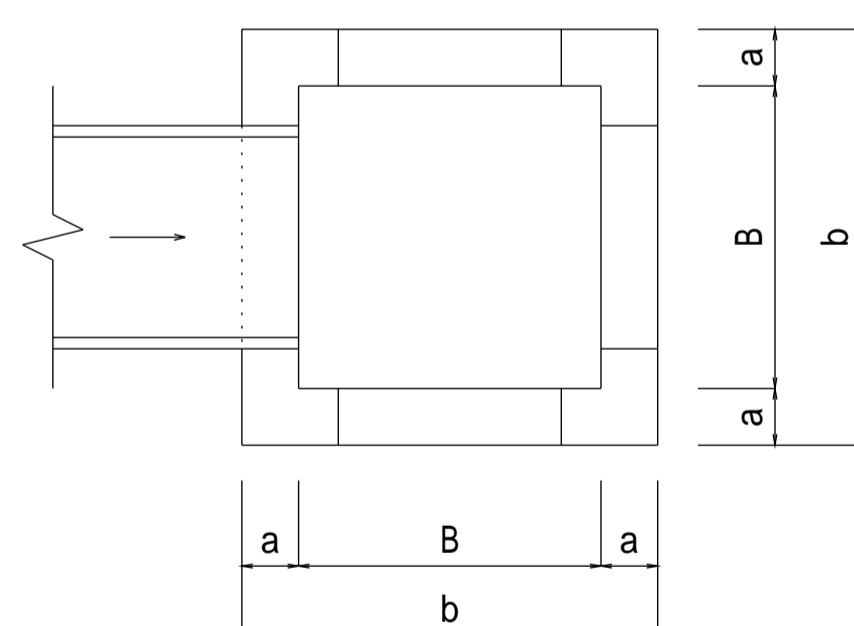
タイプ1



タイプ2



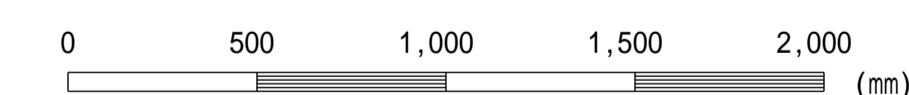
平面図



| 設計規格 | 壁高 H(mm) | 内幅 B(mm) | 壁厚 a(mm) | 全高 h(mm) | 全幅 b(mm) |
|-------|-------------|-------------|-------------|-------------|-------------|
| 08-06 | 800 | 600 | 150 | 950 | 900 |
| 08-08 | 800 | 800 | 150 | 950 | 1,100 |
| 08-10 | 800 | 1,000 | 150 | 950 | 1,300 |
| 08-12 | 800 | 1,200 | 200 | 1,000 | 1,600 |
| 08-14 | 800 | 1,400 | 200 | 1,000 | 1,800 |
| 08-16 | 800 | 1,600 | 200 | 1,000 | 2,000 |

【設計規格】

壁高 内幅
H B



この図面はA 1サイズ、縮尺S=1:20です

| | |
|------|-------------------|
| 工事名 | |
| 図面名 | 分水工(壁高0.8m) |
| 作成年月 | 令和6年4月 |
| 縮尺 | 図示 図面番号 05-02[04] |
| 会社名 | |
| 事務所名 | |