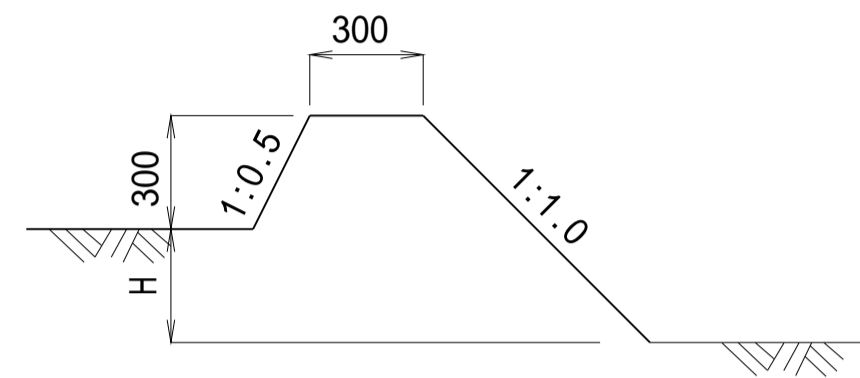


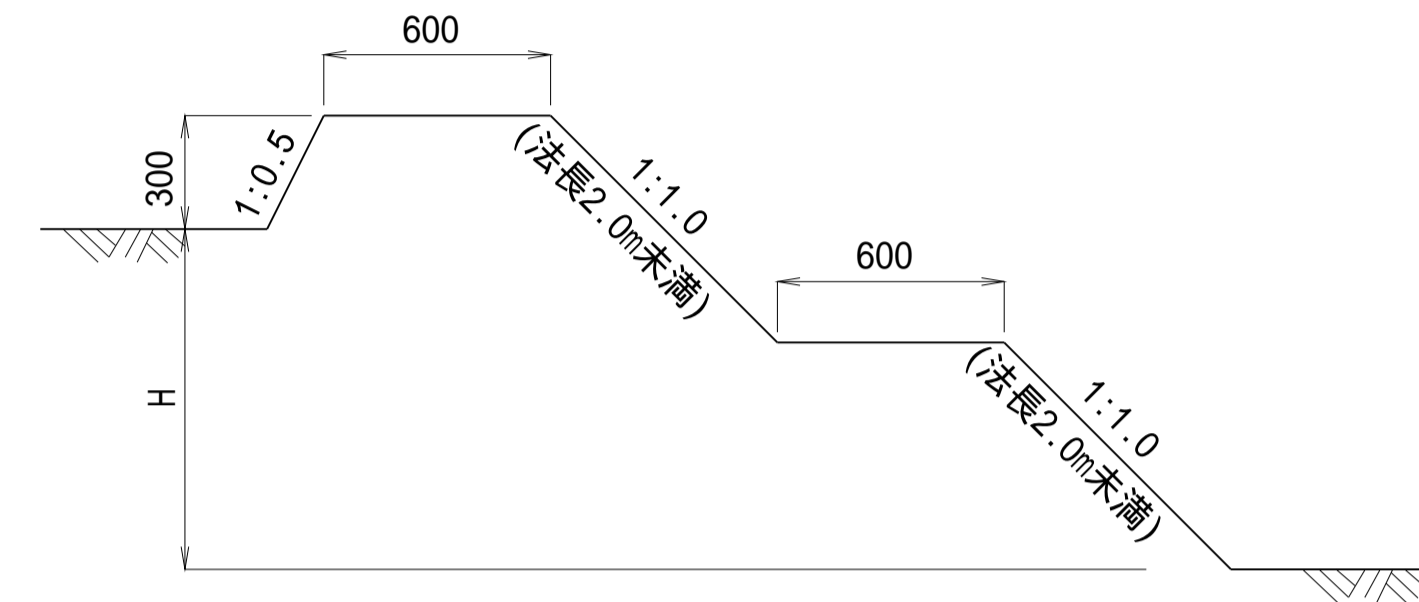
注意事項

1. 畦畔の高さは高位田面高より30cmとする。
2. 法面は削取整形を標準とする。

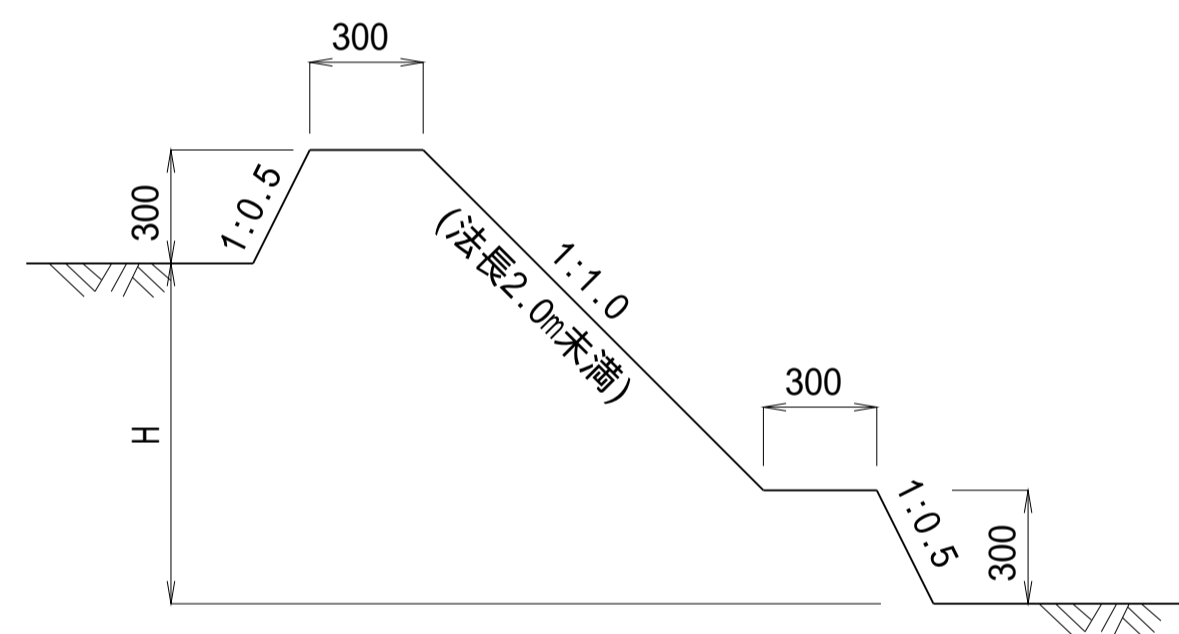
1) 0.0 H < 0.9m



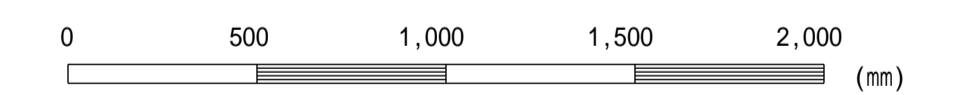
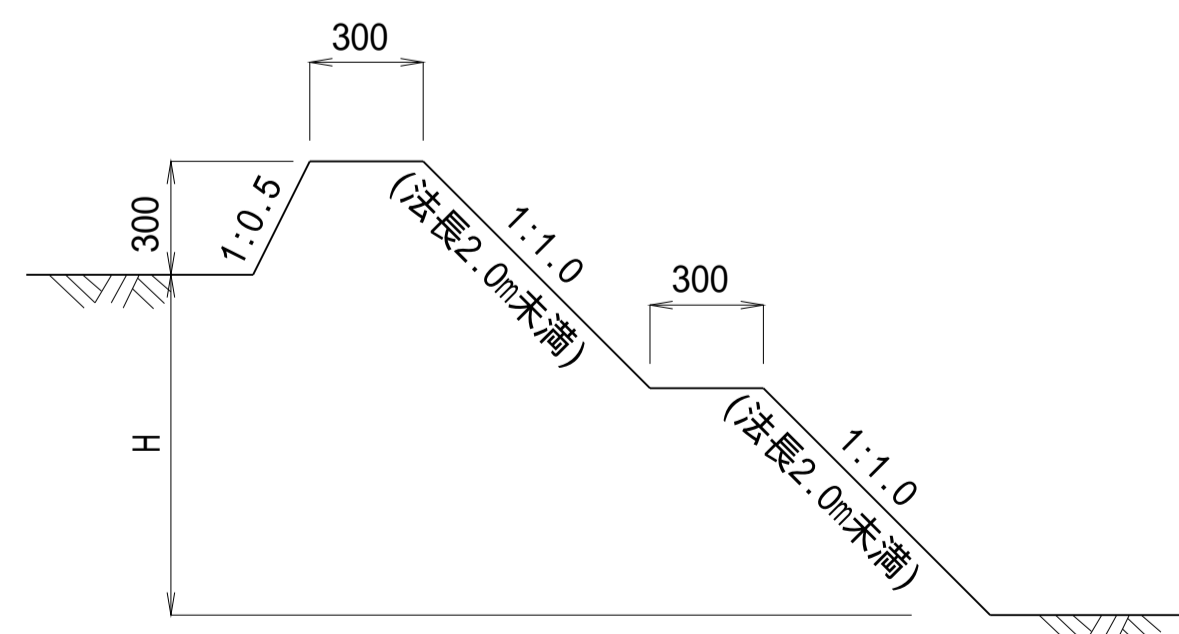
4) 1.5 H



2) 0.9 H < 1.2m



3) 1.2 H < 1.5m



この図面はA 1サイズ、縮尺S=1:20です

工事名	
図面名	畦畔工(小段型)
作成年月	令和6年4月
縮尺	図示 図面番号 01-02[04]
会社名	
事務所名	