

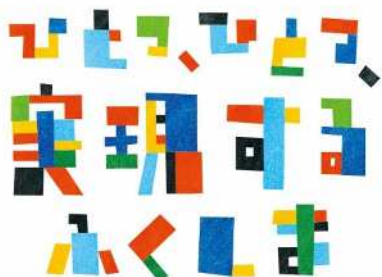
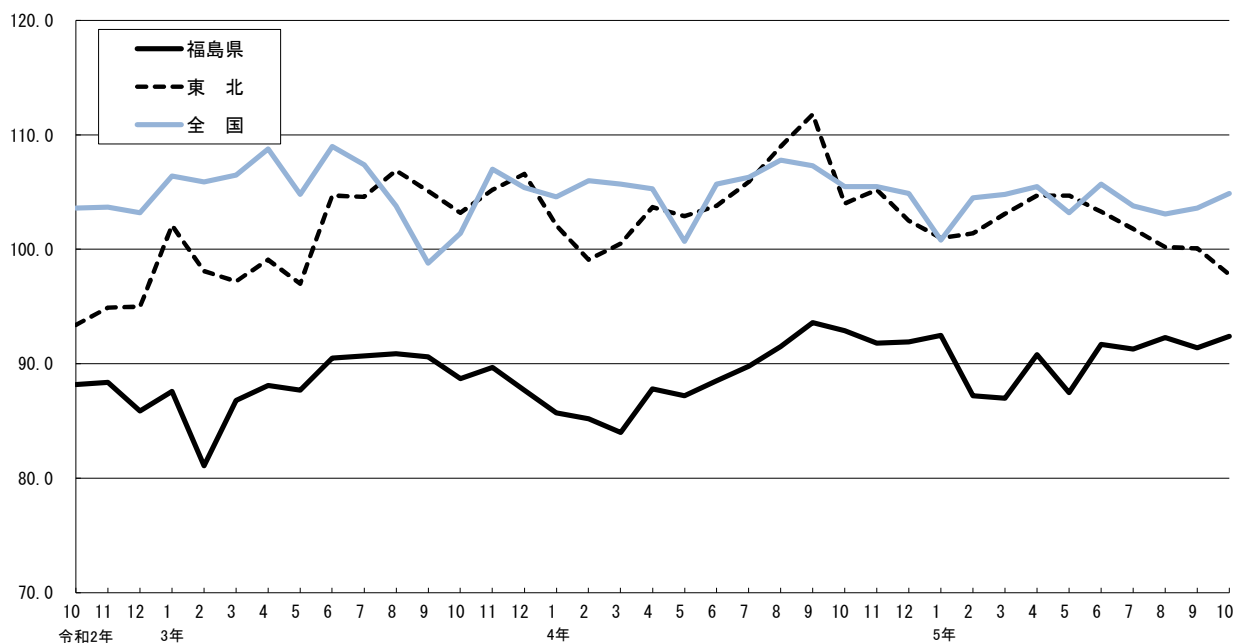
福島県鉱工業指数月報

— 令和5年10月分速報 —

福島県・東北・全国の鉱工業生産指数（季節調整済）の推移

福島県・東北：平成27年 = 100.0

全国：令和2年 = 100.0



令和5年12月26日
福島県企画調整部統計課

利 用 上 の 注 意

- 1 この月報は、経済産業省生産動態統計調査、薬事工業生産動態統計調査、福島県鉱工業指数調査等を基に作成しています。
- 2 この月報は、令和5年10月分の速報値と令和5年9月分の確報値を掲載しています。確報値は前回公表した速報値を修正している場合があります。
- 3 ウェイトは、平成28年経済センサスー活動調査及び経済産業省生産動態統計調査等を基礎データとして、鉱工業指数用に組み替えた付加価値額、生産者出荷額及び生産者在庫額を使用しています。
- 4 季節調整は、米国商務省センサス局が開発したX-12-ARIMAにより行っています。
- 5 数値は単位未満四捨五入を行っているため、合計と内訳が一致しない場合があります。
- 6 前年比、前期比、前年同期比、前年同月比及び前月比は、それぞれ対前年増減率、対前期増減率、対前年同期増減率、対前年同月増減率及び対前月増減率を示しています。
- 7 全国と東北の指数については、以下の資料から抜粋しています。
 全国～経済産業省『生産・出荷・在庫指数確報』 2023年10月分
 東北～東北経済産業局『東北地域の鉱工業生産動向（速報）』 2023年10月分
- 8 この月報の数値を他に転記するときは、『福島県鉱工業指数月報』から抜粋したことを明記してください。

鉱工業指数用語について

(1) 原指数と季節調整済指数

鉱工業指数の原指数は、データをそのまま指数にしたものであり、季節的要因(四季などの自然要因、ボーナス支給などの慣行要因、大型連休・年末年始の休日数などの制度要因等)による変動が含まれています。

季節調整済指数は、原指数から季節的要因による変動を取り除き、同じ基準で指数をみられるようにしています。

従って、直近の動向をみる場合は季節調整済指数の前月(期)比を使用し、長期的な動向をみる場合は原指数の前年同月(期)比を使用します。

(2) 財別分類の定義

分 類	定 義
最終需要財	生産活動から離れて最終製品となるもの
投資財	企業の資本形成に向けられるもの
資本財	設備投資に向けられるもの…医療器具、金型等
建設財	建設投資に用いられるもの…コンクリート、橋りょう等
消費財	家計で消費されるもの
耐久消費財	想定耐用年数が1年以上のもの…デジタルカメラ、携帯電話等
非耐久消費財	想定耐用年数が1年未満で、比較的購入単価が安いもの…食料品、着衣等
生産財	原材料・燃料として生産活動に再投入されるもの
鉱工業用生産財	鉱工業の生産工程に再投入されるもの…自動車車体部品、半導体部品等
その他生産財	鉱工業以外の生産活動に再投入されるもの…農薬等

(3) 寄与度

その業種の増減が、全体の伸び率を何%押し上げ(引き下げ)ているかを示したもの

$$\frac{\text{その業種のウェイト} \times \{ \text{当月(当期)指数} - \text{前月(前期)指数} \}}{\text{総合指数のウェイト} \times \text{前月(前期)指数}} \times 100(\%)$$

目 次

1 月報	
(1) 概 況	4
(2) 業種別の動向	5
2 指数の推移	
(1) 月別指数（季節調整済）の推移	6
(2) 四半期指数の推移	6
(3) 主要業種の指数（季節調整済）の推移	7
(4) 財別分類指数（季節調整済）の推移	8
3 統計表	
(1) 福島県・東北・全国の鉱工業指数	9
(2) 福島県の業種別生産指数	10
(3) 福島県の業種別出荷指数	12
(4) 福島県の業種別在庫指数	14
(5) 福島県の財別生産指数	16
(6) 福島県の財別出荷指数	17
(7) 福島県の財別在庫指数	18

ホームページアドレス、次回の公表予定日及び問い合わせ先……裏表紙をご覧ください。

1 月 報

令和 5 年 10 月 分 速 報

生産指数

前月比(季節調整済指数)	1.1%の上昇
前年同月比(原指数)	1.3%の上昇

(1) 概 況

令和5年10月の福島県の鉱工業指数(季節調整済指数)は、生産が92.4で前月比+1.1%と上昇、出荷が89.8で前月比△1.5%と低下、在庫が156.4で前月比+5.1%と上昇となった。

生産を業種別にみると、輸送機械工業(+9.3%)、情報通信機械工業(+18.1%)、電子部品・デバイス工業(+3.7%)、電気機械工業(+9.1%)など10業種が上昇し、食料品工業(△8.6%)、非鉄金属工業(△8.6%)、ゴム・皮革製品工業(△4.8%)、汎用・生産用・業務用機械工業(△2.0%)など9業種が低下した。(括弧内は前月比)

生産の上昇に寄与した業種は、輸送機械工業、情報通信機械工業、電子部品・デバイス工業などであった。

また、原指数は、生産が94.8で前年同月比+1.3%と2か月ぶりで上昇、出荷が92.6で前年同月比△1.7%と2か月連続で低下、在庫が154.9で前年同月比+26.2%と21か月連続で上昇となった。

(平成27年=100.0)

	季節調整済指数			原指数		
	5年9月	5年10月	前月比	4年10月	5年10月	前年同月比
生産	91.4	92.4	1.1%	93.6	94.8	1.3%
出荷	91.2	89.8	△1.5%	94.2	92.6	△1.7%
在庫	148.8	156.4	5.1%	122.7	154.9	26.2%

生産の上昇に寄与した主な業種

業 種	寄 与 度	季節調整済指数		
		5年9月	5年10月	前月比
輸送機械工業	1.498%	125.7	137.4	9.3%
情報通信機械工業	0.612%	33.1	39.1	18.1%

(2) 業種別の動向

I 生産の動向	季節調整済指数 対前月比 1.1%	原指数 対前年同月比 1.3%
□□□上昇した主な業種□□□		
	季節調整済指数 対前月比（寄与度）	原指数 対前年同月比
輸送機械工業	9.3%（ 1.498%）	25.2%
情報通信機械工業	18.1%（ 0.612%）	△ 12.9%
電子部品・デバイス工業	3.7%（ 0.349%）	△ 8.6%
電気機械工業	9.1%（ 0.302%）	△ 19.2%
□□□低下した主な業種□□□		
	季節調整済指数 対前月比（寄与度）	原指数 対前年同月比
食料品工業	△ 8.6%（ △ 0.660%）	9.5%
非鉄金属工業	△ 8.6%（ △ 0.463%）	△ 7.6%
ゴム、皮革製品工業	△ 4.8%（ △ 0.316%）	△ 6.5%
汎用・生産用・業務用機械工業	△ 2.0%（ △ 0.252%）	△ 4.4%

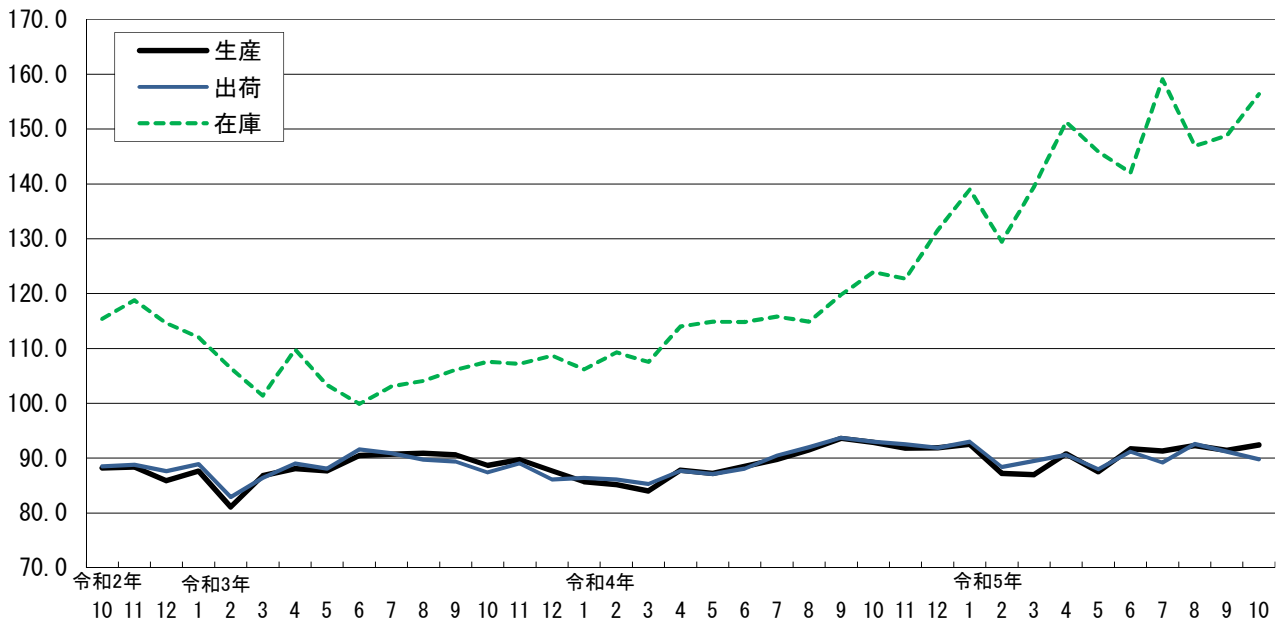
II 出荷の動向	季節調整済指数 対前月比 △ 1.5%	原指数 対前年同月比 △ 1.7%
□□□上昇した主な業種□□□		
	季節調整済指数 対前月比（寄与度）	原指数 対前年同月比
輸送機械工業	7.9%（ 1.160%）	24.9%
情報通信機械工業	14.0%（ 0.728%）	△ 17.8%
電気機械工業	9.6%（ 0.644%）	△ 21.3%
パルプ・紙・紙加工品工業	5.7%（ 0.192%）	1.9%
□□□低下した主な業種□□□		
	季節調整済指数 対前月比（寄与度）	原指数 対前年同月比
非鉄金属工業	△ 18.2%（ △ 1.616%）	△ 7.6%
食料品工業	△ 17.7%（ △ 1.260%）	△ 4.0%
化学工業	△ 4.4%（ △ 0.640%）	12.3%
電子部品・デバイス工業	△ 1.5%（ △ 0.160%）	△ 12.2%

III 在庫の動向	季節調整済指数 対前月比 5.1%	原指数 対前年同月比 26.2%
□□□上昇した主な業種□□□		
	季節調整済指数 対前月比（寄与度）	原指数 対前年同月比
電子部品・デバイス工業	10.3%（ 4.156%）	79.3%
化学工業	4.0%（ 0.489%）	13.1%
汎用・生産用・業務用機械工業	1.2%（ 0.136%）	8.1%
プラスチック製品工業	2.0%（ 0.102%）	6.4%
□□□低下した主な業種□□□		
	季節調整済指数 対前月比（寄与度）	原指数 対前年同月比
電気機械工業	△ 10.9%（ △ 0.335%）	△ 21.2%
非鉄金属工業	△ 3.1%（ △ 0.181%）	△ 29.6%
ゴム、皮革製品工業	△ 0.4%（ △ 0.004%）	△ 1.8%
鉱業	△ 0.5%（ △ 0.000%）	18.1%

2 指数の推移

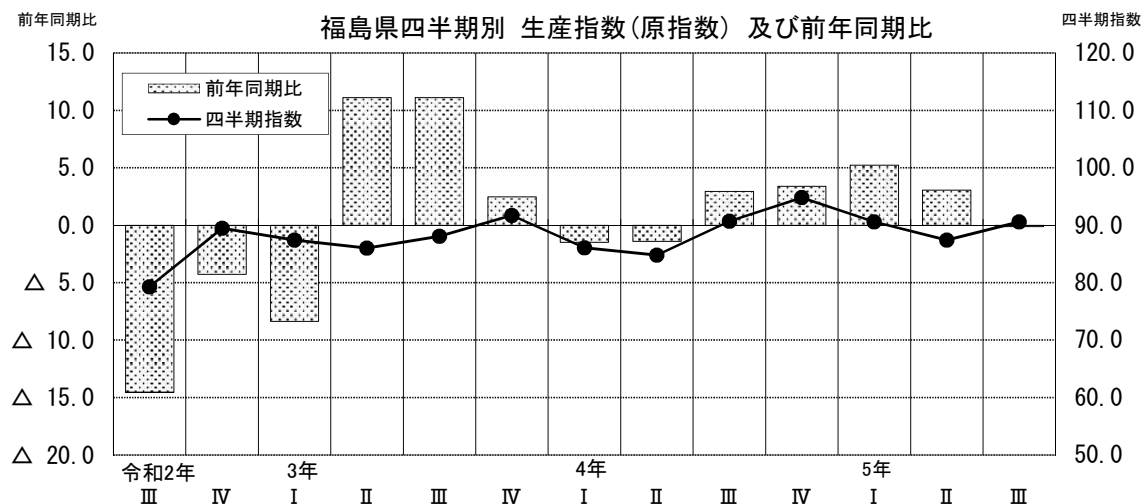
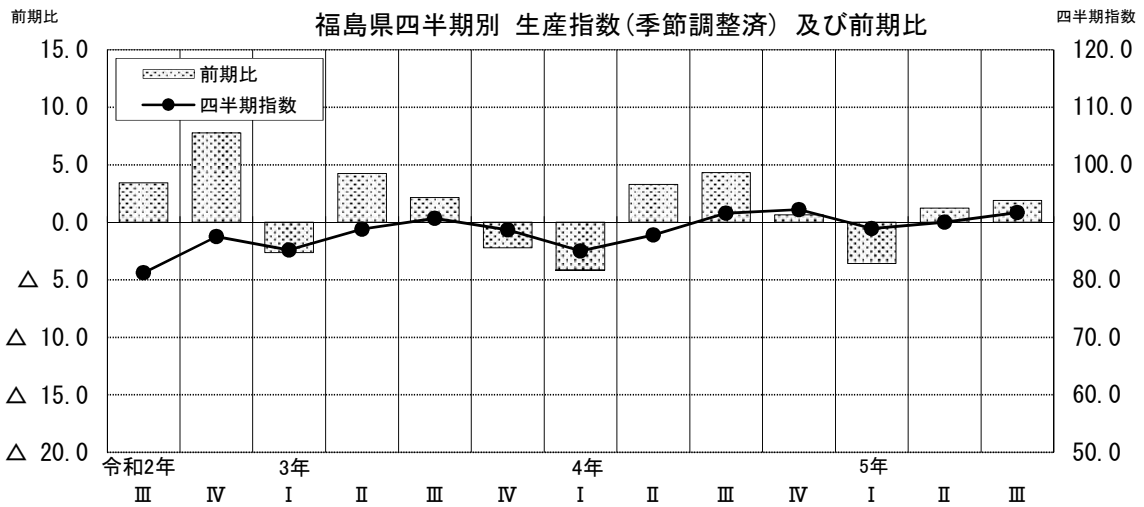
(1) 月別指数(季節調整済)の推移

平成27年=100.0



(2) 四半期指数の推移

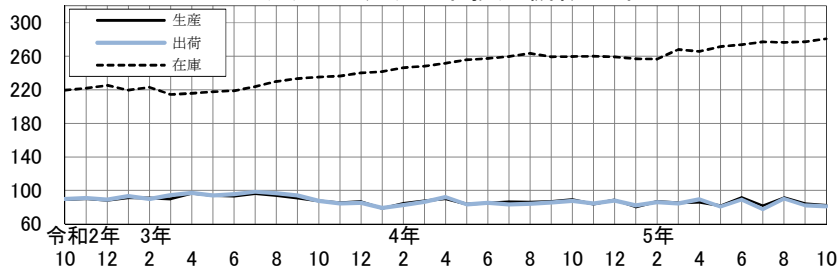
平成27年=100.0



(3) 主要業種の指数(季節調整済)の推移

平成27年=100.0

汎用・生産用・業務用機械工業

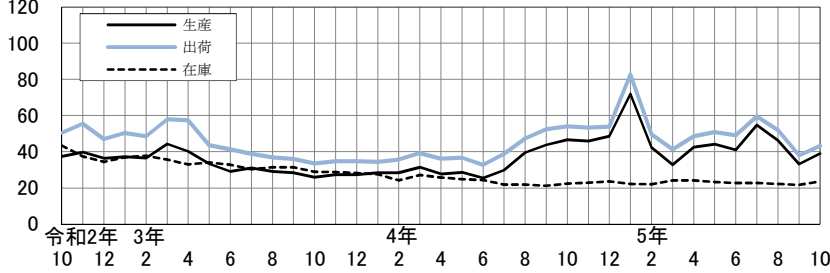


生産指数 前月比 Δ 2.0%
2 か月 連続 低下

出荷指数 前月比 Δ 1.3%
2 か月 連続 低下

在庫指数 前月比 1.2%
2 か月 連続 上昇

情報通信機械工業

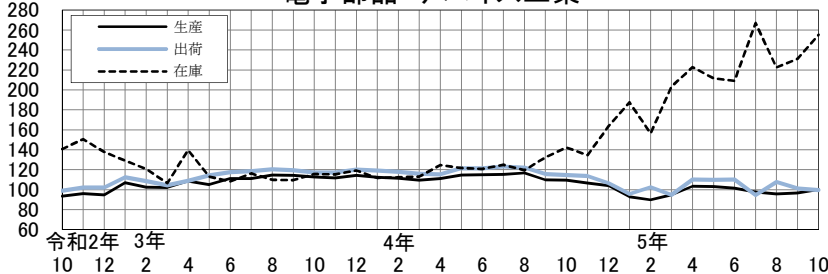


生産指数 前月比 18.1%
3 か月 ぶり 上昇

出荷指数 前月比 14.0%
3 か月 ぶり 上昇

在庫指数 前月比 8.8%
3 か月 ぶり 上昇

電子部品・デバイス工業

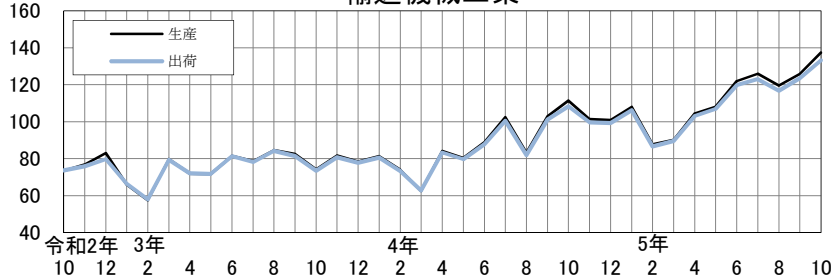


生産指数 前月比 3.7%
2 か月 連続 上昇

出荷指数 前月比 Δ 1.5%
2 か月 連続 低下

在庫指数 前月比 10.3%
2 か月 連続 上昇

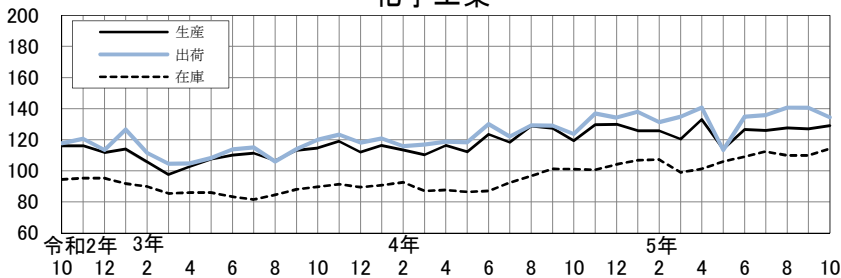
輸送機械工業



生産指数 前月比 9.3%
2 か月 連続 上昇

出荷指数 前月比 7.9%
2 か月 連続 上昇

化学工業

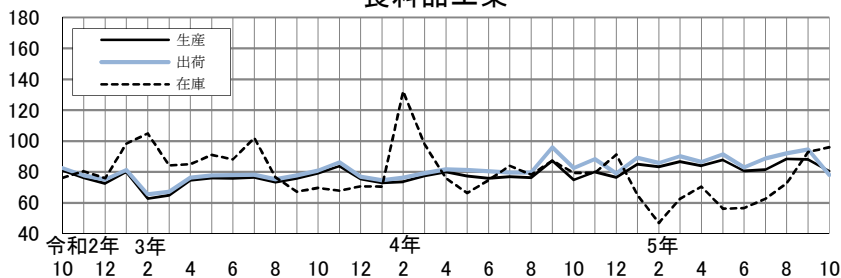


生産指数 前月比 1.7%
2 か月 ぶり 上昇

出荷指数 前月比 Δ 4.4%
2 か月 連続 低下

在庫指数 前月比 4.0%
2 か月 連続 上昇

食品工業



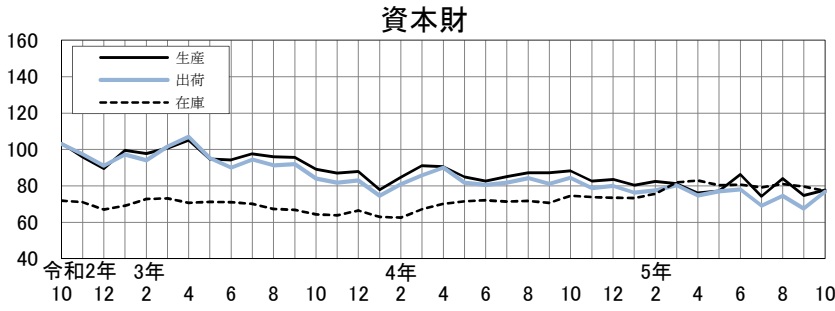
生産指数 前月比 Δ 8.6%
2 か月 連続 低下

出荷指数 前月比 Δ 17.7%
4 か月 ぶり 低下

在庫指数 前月比 3.3%
5 か月 連続 上昇

(4) 財別分類指数(季節調整済)の推移

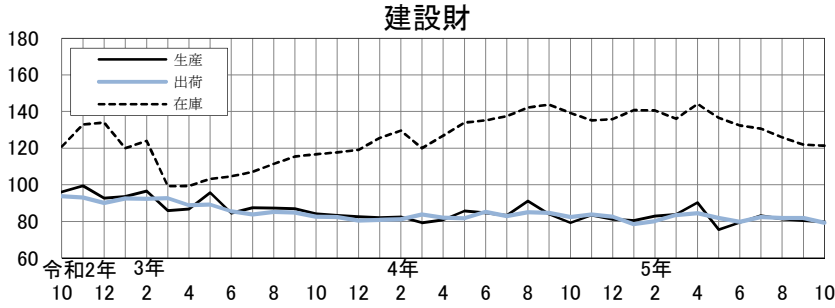
平成27年=100.0



生産指数 前月比 3.9%
2か月ぶり上昇

出荷指数 前月比 13.6%
2か月ぶり上昇

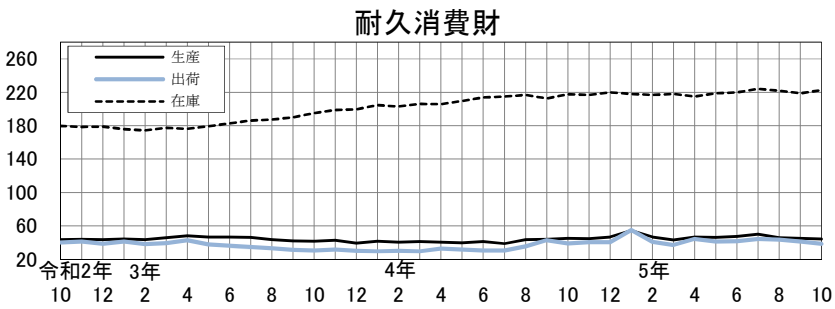
在庫指数 前月比 Δ 2.9%
2か月連続低下



生産指数 前月比 Δ 0.9%
3か月連続低下

出荷指数 前月比 Δ 3.2%
2か月ぶり低下

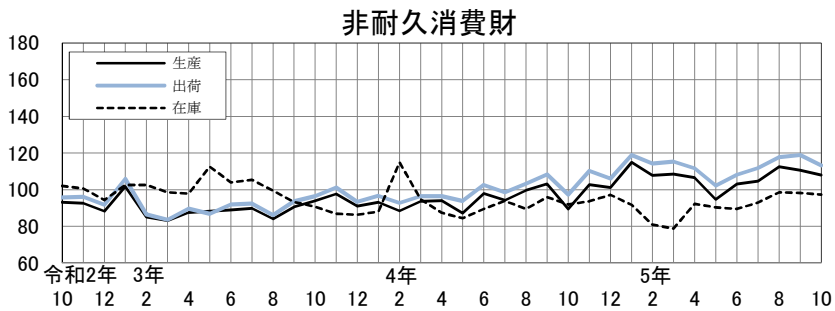
在庫指数 前月比 Δ 0.3%
6か月連続低下



生産指数 前月比 Δ 1.8%
3か月連続低下

出荷指数 前月比 Δ 6.6%
3か月連続低下

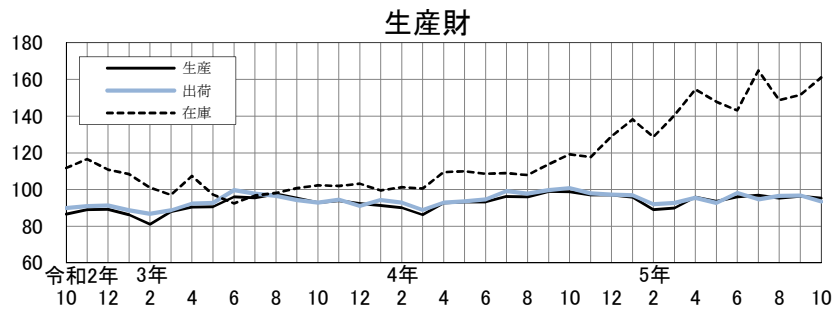
在庫指数 前月比 1.8%
3か月ぶり上昇



生産指数 前月比 Δ 2.4%
2か月連続低下

出荷指数 前月比 Δ 4.8%
5か月ぶり低下

在庫指数 前月比 Δ 0.8%
2か月連続低下



生産指数 前月比 Δ 1.0%
2か月ぶり低下

出荷指数 前月比 Δ 3.4%
3か月ぶり低下

在庫指数 前月比 6.3%
2か月連続上昇

3 統計表

(1) 福島県・東北・全国の鉱工業指数

福島県・東北 平成27年(2015年)=100.0
 全国 令和2年(2020年)=100.0

地域	福島県						東北						全国						
区分	生産		出荷		在庫		生産		出荷		在庫		生産		出荷		在庫		
品目数	208		208		120		327		327		213		487		487		348		
ウェイト	10000.0		10000.0		10000.0		10000.0		10000.0		10000.0		10000.0		10000.0		10000.0		
原指数		前年同月比(%)		前年同月比(%)		前年同月比(%)		前年同月比(%)		前年同月比(%)		前年同月比(%)		前年同月比(%)		前年同月比(%)		前年同月比(%)	原指数
令和2年平均	85.4	△ 9.6	86.9	△ 10.5	114.8	△ 1.5	92.7	△ 6.5	94.9	△ 5.2	113.7	2.5	100.0	△ 10.4	100.0	△ 10.7	100.0	△ 3.2	2020年平均
令和3年平均	88.3	3.4	88.2	1.5	105.8	△ 7.8	102.5	10.6	102.5	8.0	106.7	△ 6.2	105.4	5.4	104.4	4.4	96.1	△ 3.9	2021年平均
令和4年平均	89.1	0.9	89.4	1.4	116.3	9.9	104.2	1.7	102.5	0.0	124.8	17.0	105.3	△ 0.1	103.9	△ 0.5	101.2	5.3	2022年平均
令和4年10月	93.6	4.2	94.2	6.3	122.7	16.0	103.9	0.2	102.5	2.5	135.9	24.7	105.4	3.1	104.5	4.7	102.9	5.0	2022年10月
11月	94.9	3.4	95.8	4.9	119.2	13.7	110.2	1.7	107.4	1.0	137.1	22.5	108.6	△ 1.4	107.4	△ 0.8	104.4	3.5	11月
12月	95.8	2.5	94.5	4.0	136.6	23.7	107.3	△ 5.0	107.6	△ 5.9	136.0	21.0	107.6	△ 2.2	107.3	△ 3.1	101.2	2.7	12月
令和5年1月	88.9	7.9	88.7	8.3	146.1	30.9	95.7	△ 0.8	93.1	△ 1.9	140.3	20.8	94.0	△ 2.8	92.2	△ 2.9	103.9	2.4	2023年1月
2月	85.7	4.3	85.9	3.9	135.7	18.4	99.2	3.7	99.1	4.4	137.6	19.1	100.8	△ 0.6	100.3	0.7	104.6	1.6	2月
3月	97.0	3.6	101.8	4.9	140.8	29.8	114.6	2.5	115.3	2.0	133.4	20.9	117.2	△ 0.8	118.0	0.0	100.7	2.3	3月
4月	87.0	3.3	86.2	2.6	147.5	32.6	99.2	0.6	96.9	1.1	136.5	19.7	102.6	△ 0.7	100.1	△ 1.3	103.2	6.0	4月
5月	81.5	2.3	80.8	2.9	144.3	26.9	97.1	3.4	93.5	3.0	138.4	16.1	96.7	4.2	94.1	4.0	106.4	7.3	5月
6月	93.6	3.7	92.9	3.6	139.8	23.7	104.2	△ 0.5	103.5	2.7	135.5	10.5	108.3	0.0	107.4	0.8	106.5	5.9	6月
7月	92.3	1.8	91.2	△ 1.4	154.3	37.4	101.6	△ 3.9	99.1	△ 5.3	136.4	9.8	105.4	△ 2.3	104.7	△ 1.7	107.2	5.7	7月
8月	84.3	0.8	85.5	0.7	144.4	27.8	95.0	△ 8.0	92.0	△ 8.6	137.0	4.2	96.4	△ 4.4	96.8	△ 2.8	105.5	3.2	8月
9月	95.3	△ 2.4	94.3	△ 3.4	147.8	24.2	105.7	△ 10.7	104.3	△ 11.0	135.4	△ 0.1	107.2	△ 4.4	108.0	△ 2.3	102.9	0.2	9月
10月	94.8	1.3	92.6	△ 1.7	154.9	26.2	99.3	△ 4.4	96.2	△ 6.1	137.5	1.2	106.6	1.1	105.7	1.1	103.9	1.0	10月
季節調整指数		前月比(%)		前月比(%)		前月比(%)		前月比(%)		前月比(%)		前月比(%)		前月比(%)		前月比(%)		前月比(%)	季節調整指数
令和4年Ⅲ期	91.6	4.3	92.1	5.1	116.8	1.9	108.9	5.2	106.5	5.0	130.2	10.3	107.1	3.1	105.2	1.7	101.9	3.2	2022年Ⅲ期
Ⅳ期	92.2	0.7	92.5	0.4	126.1	8.0	103.9	△ 4.6	103.4	△ 2.9	135.9	4.4	105.3	△ 1.7	103.7	△ 1.4	103.2	1.3	Ⅳ期
令和5年Ⅰ期	88.9	△ 3.6	90.3	△ 2.4	136.0	7.9	101.8	△ 2.0	99.8	△ 3.5	138.2	1.7	103.4	△ 1.8	102.7	△ 1.0	103.2	0.0	2023年Ⅰ期
Ⅱ期	90.0	1.2	89.9	△ 0.4	146.4	7.6	104.2	2.4	103.3	3.5	136.2	△ 1.4	104.8	1.4	104.3	1.6	105.0	1.7	Ⅱ期
Ⅲ期	91.7	1.9	91.0	1.2	151.6	3.6	100.7	△ 3.4	97.9	△ 5.2	136.1	△ 0.1	103.5	△ 1.2	103.1	△ 1.2	105.0	0.0	Ⅲ期
令和4年10月	92.9	△ 0.7	93.0	△ 0.7	123.9	3.4	104.0	△ 7.0	103.9	△ 4.1	135.6	0.9	105.5	△ 1.7	104.4	△ 0.6	103.2	△ 0.2	2022年10月
11月	91.8	△ 1.2	92.5	△ 0.5	122.7	△ 1.0	105.2	1.2	103.5	△ 0.4	136.0	0.3	105.5	0.0	104.0	△ 0.4	103.2	0.0	11月
12月	91.9	0.1	91.9	△ 0.6	131.6	7.3	102.5	△ 2.6	102.8	△ 0.7	136.1	0.1	104.9	△ 0.6	102.8	△ 1.2	103.1	△ 0.1	12月
令和5年1月	92.5	0.7	93.0	1.2	139.0	5.6	101.0	△ 1.5	98.0	△ 4.7	138.6	1.8	100.8	△ 3.9	99.5	△ 3.2	102.4	△ 0.7	2023年1月
2月	87.2	△ 5.7	88.4	△ 4.9	129.5	△ 6.8	101.4	0.4	98.6	0.6	138.0	△ 0.4	104.5	3.7	103.8	4.3	103.4	1.0	2月
3月	87.0	△ 0.2	89.5	1.2	139.5	7.7	103.1	1.7	102.9	4.4	138.1	0.1	104.8	0.3	104.7	0.9	103.8	0.4	3月
4月	90.8	4.4	90.6	1.2	151.3	8.5	104.7	1.6	103.7	0.8	139.7	1.2	105.5	0.7	104.5	△ 0.2	103.7	△ 0.1	4月
5月	87.5	△ 3.6	88.0	△ 2.9	145.9	△ 3.6	104.7	0.0	102.9	△ 0.8	133.9	△ 4.2	103.2	△ 2.2	103.3	△ 1.1	105.6	1.8	5月
6月	91.7	4.8	91.2	3.6	142.0	△ 2.7	103.3	△ 1.3	103.4	0.5	134.9	0.7	105.7	2.4	105.0	1.6	105.8	0.2	6月
7月	91.3	△ 0.4	89.2	△ 2.2	159.1	12.0	101.8	△ 1.5	99.1	△ 4.2	138.0	2.3	103.8	△ 1.8	103.1	△ 1.8	106.4	0.6	7月
8月	92.3	1.1	92.6	3.8	146.9	△ 7.7	100.2	△ 1.6	97.3	△ 1.8	135.9	△ 1.5	103.1	△ 0.7	102.8	△ 0.3	105.0	△ 1.3	8月
9月	91.4	△ 1.0	91.2	△ 1.5	148.8	1.3	100.1	△ 0.1	97.2	△ 0.1	134.3	△ 1.2	103.6	0.5	103.4	0.6	103.6	△ 1.3	9月
10月	92.4	1.1	89.8	△ 1.5	156.4	5.1	97.8	△ 2.3	95.7	△ 1.5	137.2	2.2	104.9	1.3	103.8	0.4	104.2	0.6	10月

※ 年平均、四半期の数値は単純平均値

(2) 福島県の業種別生産指数

業種分類 時系列	業種別										
	鉱工業	製造工業	鉄鋼業	非鉄金属工業	金属製品工業	汎用・生産用・業務用機械工業	電気機械工業	情報通信機械工業	電子部品・デバイス工業	輸送機械工業	窯業・土石製品工業
品目数	208	207	5	9	6	27	16	14	10	9	20
ウェイト	10000.0	9992.2	236.4	522.8	318.9	1353.9	394.1	932.6	885.6	1170.5	701.9
原指数											
令和2年平均	85.4	85.4	77.3	84.5	100.8	84.3	109.6	38.6	92.4	84.8	87.4
令和3年平均	88.3	88.3	94.0	80.9	115.3	91.4	124.8	33.4	109.4	75.8	90.7
令和4年平均	89.1	89.1	88.0	90.3	111.2	85.7	110.1	35.5	111.2	89.1	79.1
前年比(%)	0.9	0.9	△ 6.4	11.6	△ 3.6	△ 6.2	△ 11.8	6.3	1.6	17.5	△ 12.8
令和4年10月	93.6	93.6	90.7	92.0	108.3	92.8	107.7	41.9	112.6	106.5	78.9
11月	94.9	94.9	96.4	78.4	123.0	82.1	118.5	46.3	107.4	99.6	80.4
12月	95.8	95.8	88.3	94.5	106.9	87.5	101.9	48.3	104.6	114.2	76.4
令和5年1月	88.9	88.9	78.3	90.5	105.5	78.7	95.9	66.2	92.5	116.1	73.2
2月	85.7	85.7	88.1	87.0	104.1	87.2	96.4	43.7	85.5	90.8	72.5
3月	97.0	97.0	100.1	90.2	112.2	96.8	122.4	63.8	94.9	116.5	80.5
4月	87.0	87.0	87.7	89.7	119.1	86.7	75.8	35.2	102.4	98.1	72.3
5月	81.5	81.5	77.4	84.8	99.5	74.8	77.8	32.0	102.0	80.1	71.0
6月	93.6	93.6	92.1	85.6	106.5	92.7	93.4	34.9	101.9	118.0	75.7
7月	92.3	92.3	90.9	89.7	104.6	84.1	83.9	44.8	100.4	117.4	74.3
8月	84.3	84.3	87.9	90.8	96.8	84.2	74.0	40.3	93.6	98.3	67.1
9月	95.3	95.3	86.6	90.9	103.6	86.8	83.8	38.8	96.2	150.9	74.5
10月	94.8	94.8	92.5	85.0	102.1	88.7	87.0	36.5	102.9	133.3	76.7
前年同月比(%)	1.3	1.3	2.0	△ 7.6	△ 5.7	△ 4.4	△ 19.2	△ 12.9	△ 8.6	25.2	△ 2.8
季節調整済指数											
令和4年Ⅲ期	91.6	91.6	88.9	90.8	111.8	86.4	111.1	37.7	114.0	96.1	81.3
Ⅳ期	92.2	92.1	88.4	92.2	112.5	87.1	106.3	47.0	106.7	104.5	75.5
令和5年Ⅰ期	88.9	89.0	86.9	84.4	109.9	84.1	99.8	49.0	92.5	95.3	76.4
Ⅱ期	90.0	90.0	87.2	85.6	106.3	86.6	87.2	42.5	102.6	111.5	74.5
Ⅲ期	91.7	91.7	93.3	92.7	102.2	85.7	81.4	44.7	96.7	123.7	72.4
前期比(%)	1.9	1.9	7.0	8.3	△ 3.9	△ 1.0	△ 6.7	5.2	△ 5.8	10.9	△ 2.8
令和4年10月	92.9	92.8	87.9	94.3	107.7	89.1	108.2	46.6	109.6	111.3	76.7
11月	91.8	91.8	88.2	88.9	116.1	83.7	111.5	45.9	106.5	101.4	74.7
12月	91.9	91.8	89.2	93.3	113.6	88.6	99.3	48.5	104.0	100.8	75.0
令和5年1月	92.5	92.4	83.3	86.5	113.5	80.3	103.7	71.9	92.9	108.0	76.3
2月	87.2	87.2	85.9	84.0	107.6	86.7	97.0	42.3	89.7	87.7	76.0
3月	87.0	87.3	91.6	82.8	108.5	85.2	98.6	32.9	94.8	90.1	77.0
4月	90.8	90.8	85.0	87.9	122.4	86.1	82.9	42.5	103.3	104.5	75.6
5月	87.5	87.5	88.4	84.4	97.5	82.0	87.1	44.1	103.0	108.1	73.7
6月	91.7	91.7	88.3	84.6	99.0	91.8	91.5	41.0	101.5	122.0	74.1
7月	91.3	91.3	90.7	91.1	100.0	81.7	87.8	54.8	97.8	126.0	74.6
8月	92.3	92.3	105.6	92.6	107.0	91.4	79.3	46.2	95.8	119.5	68.9
9月	91.4	91.4	83.6	94.4	99.6	84.0	77.1	33.1	96.6	125.7	73.8
10月	92.4	92.3	87.5	86.3	100.5	82.3	84.1	39.1	100.2	137.4	73.0
前月比(%)	1.1	1.0	4.7	△ 8.6	0.9	△ 2.0	9.1	18.1	3.7	9.3	△ 1.1

											品 目 数
化学工業	プラスチック製品工業	パルプ・紙・紙加工品工業	繊維工業	食料品工業	その他工業	ゴム、皮革製品工業	印刷業	木材・木製品工業	その他製品工業	鉱業	
30	8	7	12	20	14	6	1	2	5	1	
1101.7	282.3	240.3	195.2	794.2	861.8	705.0	13.8	67.0	76.0	7.8	
											原 指 数
112.2	97.0	93.7	71.7	79.0	84.5	81.6	156.9	93.9	90.4	99.7	2020年平均
109.8	106.2	91.5	78.4	75.1	92.5	92.6	117.7	108.0	73.1	98.2	2021年平均
120.4	102.2	90.7	71.5	77.6	88.9	87.8	114.7	97.1	86.7	96.8	2021年平均
9.7	△ 3.8	△ 0.9	△ 8.8	3.3	△ 3.9	△ 5.2	△ 2.5	△ 10.1	18.6	△ 1.4	前年比(%)
128.7	102.7	86.3	73.3	71.6	94.2	95.4	89.5	91.8	86.0	102.7	2022年10月
145.5	110.1	94.9	72.3	84.0	93.6	93.8	83.4	98.9	89.7	106.8	11月
135.0	108.9	91.9	82.0	101.2	82.8	80.1	96.1	91.4	97.7	106.1	12月
130.9	91.7	82.1	69.7	57.1	75.3	73.8	76.9	86.2	79.1	100.0	2023年1月
126.7	104.7	77.3	67.9	65.6	85.8	83.8	114.8	98.2	87.3	105.7	2月
119.7	113.8	90.1	73.4	83.1	93.7	91.0	218.9	98.7	91.2	117.1	3月
106.1	109.8	89.1	74.3	87.1	86.6	86.7	82.3	90.3	82.8	98.1	4月
116.5	99.0	87.4	66.3	86.1	76.8	74.6	108.1	94.2	75.9	94.2	5月
127.4	106.1	93.9	76.7	90.5	90.8	89.3	152.6	102.4	83.1	99.3	6月
124.6	105.4	91.2	66.5	92.4	90.7	90.1	164.6	94.4	79.7	103.9	7月
112.7	87.2	87.8	50.7	90.9	75.9	73.8	140.3	83.7	76.3	100.3	8月
129.6	100.6	86.6	71.9	84.1	89.7	89.5	109.3	103.9	75.2	103.7	9月
142.0	99.4	84.7	75.5	78.4	89.2	89.2	99.2	94.4	82.4	98.4	10月
10.3	△ 3.2	△ 1.9	3.0	9.5	△ 5.3	△ 6.5	10.8	2.8	△ 4.2	△ 4.2	前年同月比(%)
											季節調整済指数
124.9	100.8	90.9	70.8	80.2	88.6	87.4	121.1	99.5	88.1	95.6	2022年Ⅲ期
126.3	102.2	90.8	75.5	77.1	87.3	86.1	96.6	93.4	90.7	98.2	Ⅳ期
123.9	108.2	88.5	66.2	85.0	87.8	85.6	156.9	97.9	85.4	105.3	2023年Ⅰ期
124.5	104.9	88.2	73.9	84.1	86.3	85.8	100.6	90.8	82.6	102.6	Ⅱ期
126.9	98.1	86.2	66.9	86.0	84.0	83.4	122.9	94.1	76.8	106.4	Ⅲ期
1.9	△ 6.5	△ 2.3	△ 9.5	2.3	△ 2.7	△ 2.8	22.2	3.6	△ 7.0	3.7	前期比(%)
119.4	99.3	89.3	73.3	74.8	88.0	87.2	93.1	90.6	91.1	97.4	2022年10月
129.6	102.3	90.7	73.1	80.1	88.3	87.3	99.7	96.4	88.9	98.1	11月
129.8	105.0	92.5	80.2	76.5	85.6	83.9	97.0	93.3	92.0	99.0	12月
125.8	103.8	89.8	71.8	85.1	85.2	82.7	127.5	97.5	88.6	100.0	2023年1月
125.7	107.0	87.0	64.1	83.3	89.0	86.5	174.3	101.7	88.3	104.4	2月
120.3	113.8	88.8	62.6	86.7	89.1	87.5	168.8	94.5	79.2	111.5	3月
133.0	107.2	86.9	77.8	83.9	88.5	89.1	86.5	84.6	86.5	104.9	4月
114.1	106.2	89.1	70.1	87.8	83.6	82.4	103.2	93.4	82.1	102.4	5月
126.5	101.4	88.6	73.7	80.6	86.9	86.0	112.2	94.4	79.2	100.4	6月
126.0	100.2	83.8	74.0	81.5	83.9	84.1	125.6	90.0	75.6	110.8	7月
127.6	96.1	89.7	57.3	88.4	83.0	81.5	141.7	89.2	78.8	106.9	8月
127.0	98.0	85.2	69.4	88.1	85.1	84.7	101.5	103.0	75.9	101.6	9月
129.1	95.1	86.8	74.6	80.5	82.2	80.6	100.5	91.0	85.6	91.4	10月
1.7	△ 3.0	1.9	7.5	△ 8.6	△ 3.4	△ 4.8	△ 1.0	△ 11.7	12.8	△ 10.0	前月比(%)

(3) 福島県の業種別出荷指数

業種分類 時系列	業種別										
	鉱工業	製造工業	鉄鋼業	非鉄金属工業	金属製品工業	汎用・生産用・業務用機械工業	電気機械工業	情報通信機械工業	電子部品・デバイス工業	輸送機械工業	窯業・土石製品工業
品目数	208	207	5	9	6	27	16	14	10	9	20
ウェイト	10000.0	9994.1	144.2	851.8	183.8	1150.9	708.0	1252.0	973.4	1090.7	497.9
原指数											
令和2年平均	86.9	86.8	79.9	83.2	98.1	83.6	107.1	52.3	97.6	84.0	81.1
令和3年平均	88.2	88.2	93.4	73.3	113.8	92.7	129.4	43.6	114.9	75.5	80.2
令和4年平均	89.4	89.4	87.2	83.5	111.5	85.1	119.1	43.2	117.3	87.9	75.2
前年比(%)	1.4	1.4	△ 6.6	13.9	△ 2.0	△ 8.2	△ 8.0	△ 0.9	2.1	16.4	△ 6.2
令和4年10月	94.2	94.2	91.1	86.5	107.0	91.5	125.2	50.6	117.7	104.6	79.0
11月	95.8	95.8	92.1	80.8	119.4	82.0	126.0	54.2	116.9	98.4	77.8
12月	94.5	94.4	86.5	77.9	105.8	85.4	124.5	56.6	103.4	112.1	72.7
令和5年1月	88.7	88.6	77.0	82.0	103.1	78.4	104.2	74.4	96.3	113.5	66.4
2月	85.9	85.9	84.1	98.9	102.1	85.0	90.1	50.8	97.8	89.6	66.8
3月	101.8	101.8	96.9	101.1	110.5	94.4	136.4	73.1	95.1	114.4	76.4
4月	86.2	86.2	85.6	78.2	112.2	88.5	75.3	41.1	105.3	96.6	72.1
5月	80.8	80.8	76.3	83.2	98.1	75.1	78.7	37.1	113.6	79.2	65.5
6月	92.9	92.9	89.7	87.4	104.7	89.6	86.8	42.2	110.9	115.9	72.6
7月	91.2	91.2	89.7	89.0	101.5	81.8	83.8	50.4	96.0	115.3	75.7
8月	85.5	85.5	74.1	86.2	96.1	84.2	69.3	46.3	107.9	96.5	68.8
9月	94.3	94.3	83.5	87.7	102.1	88.1	82.5	44.5	100.1	147.3	75.5
10月	92.6	92.5	89.5	79.9	101.5	87.2	98.5	41.6	103.3	130.6	79.9
前年同月比(%)	△ 1.7	△ 1.8	△ 1.8	△ 7.6	△ 5.1	△ 4.7	△ 21.3	△ 17.8	△ 12.2	24.9	1.1
季節調整指数											
令和4年Ⅲ期	92.1	92.1	88.4	85.1	112.3	84.4	123.7	46.2	120.3	94.5	75.3
Ⅳ期	92.5	92.4	87.5	84.6	110.9	86.6	116.4	53.8	111.7	102.4	72.1
令和5年Ⅰ期	90.3	90.3	83.6	88.4	107.0	84.3	104.6	57.9	97.7	94.1	72.2
Ⅱ期	89.9	89.9	85.7	83.3	103.1	86.4	93.3	49.5	110.1	109.8	71.1
Ⅲ期	91.0	91.0	85.6	90.6	100.5	83.4	79.1	49.8	101.2	121.1	74.3
前期比(%)	1.2	1.2	△ 0.1	8.8	△ 2.5	△ 3.5	△ 15.2	0.6	△ 8.1	10.3	4.5
令和4年10月	93.0	93.0	87.8	85.3	106.6	87.7	120.4	54.1	114.8	108.3	73.6
11月	92.5	92.5	86.9	86.8	113.6	84.4	113.0	53.4	113.7	99.6	71.7
12月	91.9	91.8	87.9	81.7	112.6	87.8	115.7	53.9	106.5	99.3	71.1
令和5年1月	93.0	92.9	81.1	79.7	110.7	82.2	105.9	82.7	95.6	106.1	72.7
2月	88.4	88.5	82.0	95.2	104.6	86.2	94.8	49.7	102.6	86.6	69.8
3月	89.5	89.5	87.8	90.2	105.8	84.4	113.0	41.3	94.8	89.5	74.1
4月	90.6	90.6	84.1	78.1	115.5	89.5	95.9	48.5	110.2	103.0	71.9
5月	88.0	88.0	86.9	88.8	96.5	80.6	93.2	50.9	109.9	106.8	70.4
6月	91.2	91.2	86.2	82.9	97.4	89.0	90.9	49.1	110.1	119.7	70.9
7月	89.2	89.2	88.4	83.6	97.6	77.7	80.8	59.6	94.6	123.0	75.9
8月	92.6	92.6	86.6	93.3	104.8	90.2	70.2	51.9	107.7	116.7	73.3
9月	91.2	91.1	81.9	95.0	99.0	82.2	86.4	37.9	101.2	123.5	73.8
10月	89.8	89.6	84.3	77.7	99.8	81.1	94.7	43.2	99.7	133.2	73.0
前月比(%)	△ 1.5	△ 1.6	2.9	△ 18.2	0.8	△ 1.3	9.6	14.0	△ 1.5	7.9	△ 1.1

											品 目 数
化学工業	プラスチック製品工業	パルプ・紙・紙加工品工業	繊維工業	食料品工業	その他工業	ゴム、皮革製品工業	印刷業	木材・木製品工業	その他製品工業	鉱業	
30	8	7	12	20	14	6	1	2	5	1	
941.0	279.6	372.3	112.1	688.3	748.1	514.2	89.9	67.7	76.3	5.9	
											原 指 数
117.1	86.2	93.9	72.3	81.3	93.4	84.4	156.9	94.3	78.3	101.6	2020年平均
113.9	87.7	91.3	69.3	76.9	95.4	94.2	117.7	105.4	69.0	110.7	2021年平均
124.5	82.5	90.3	70.2	81.8	90.8	87.2	114.7	94.8	83.3	110.8	2022年平均
9.3	△ 5.9	△ 1.1	1.3	6.4	△ 4.8	△ 7.4	△ 2.5	△ 10.1	20.7	0.1	前年比(%)
130.5	83.2	87.2	65.0	82.8	89.6	91.4	89.5	94.7	72.8	113.1	2022年10月
148.8	88.1	90.9	68.4	96.4	92.7	93.1	83.4	101.2	93.8	118.5	11月
138.1	90.5	89.3	70.7	98.2	86.8	82.3	96.1	97.7	96.6	114.0	12月
133.8	70.1	77.6	70.9	59.3	73.7	72.8	76.9	80.2	70.7	106.2	2023年1月
129.0	75.6	77.8	64.7	68.4	88.4	83.2	114.8	87.1	93.2	115.9	2月
142.7	92.3	89.8	87.0	85.3	111.1	91.2	218.9	95.3	132.0	127.3	3月
128.7	91.5	87.2	70.0	89.8	84.2	85.9	82.3	92.4	67.7	107.6	4月
112.2	75.5	81.5	71.3	91.2	82.2	76.5	108.1	90.2	83.0	103.0	5月
136.1	87.7	91.2	74.9	94.5	98.6	91.2	152.6	99.2	84.6	107.2	6月
133.6	84.1	88.3	67.4	98.8	97.5	88.8	164.6	100.5	74.3	103.4	7月
127.3	75.5	85.7	57.0	93.0	82.2	72.2	140.3	89.8	73.9	99.2	8月
140.1	82.8	83.9	67.9	91.9	92.1	86.5	109.3	100.2	102.9	107.2	9月
146.5	81.4	88.9	60.3	79.5	86.9	86.4	99.2	92.6	71.3	113.8	10月
12.3	△ 2.2	1.9	△ 7.2	△ 4.0	△ 3.0	△ 5.5	10.8	△ 2.2	△ 2.1	0.6	前年同月比(%)
											季節調整済指数
126.7	84.3	90.3	71.0	85.1	90.4	86.7	121.1	96.1	81.7	109.7	2022年Ⅲ期
131.5	81.9	88.4	71.4	83.3	89.0	85.5	96.6	96.0	92.1	111.4	Ⅳ期
134.7	85.7	85.6	67.7	88.4	92.8	84.2	156.9	91.9	80.2	114.5	2023年Ⅰ期
129.7	84.2	86.0	69.5	87.0	89.4	87.4	100.6	89.7	88.9	108.1	Ⅱ期
139.0	80.7	84.2	69.4	91.8	87.6	81.3	122.9	97.4	87.7	105.0	Ⅲ期
7.2	△ 4.2	△ 2.1	△ 0.1	5.5	△ 2.0	△ 7.0	22.2	8.6	△ 1.3	△ 2.9	前期比(%)
123.7	80.5	87.2	70.4	82.6	87.9	85.9	93.1	93.5	86.7	109.0	2022年10月
136.8	81.7	88.4	73.8	88.4	90.0	86.2	99.7	96.5	93.2	111.6	11月
134.1	83.4	89.6	69.9	79.0	89.0	84.3	97.0	98.1	96.5	113.7	12月
137.8	82.1	86.1	70.2	89.1	86.1	79.9	127.5	88.4	75.4	108.2	2023年1月
131.4	83.3	85.3	62.7	85.9	95.1	85.8	174.3	94.8	79.6	113.5	2月
134.8	91.6	85.3	70.3	90.1	97.3	87.0	168.8	92.5	85.6	121.7	3月
140.7	86.3	84.8	64.1	86.5	87.5	89.1	86.5	90.1	83.4	108.4	4月
113.4	80.9	87.2	74.6	91.5	88.6	85.0	103.2	89.2	99.4	110.1	5月
134.9	85.3	85.9	69.8	83.0	92.0	88.2	112.2	89.9	83.8	105.9	6月
135.8	80.6	83.0	70.2	88.8	89.5	83.8	125.6	97.7	82.1	105.7	7月
140.7	80.6	86.9	65.1	92.0	88.7	79.2	141.7	95.3	85.2	105.5	8月
140.5	80.9	82.8	72.9	94.6	84.7	80.9	101.5	99.3	95.9	103.9	9月
134.3	78.1	87.5	64.7	77.9	83.0	79.1	100.5	89.0	82.4	108.1	10月
△ 4.4	△ 3.5	5.7	△ 11.2	△ 17.7	△ 2.0	△ 2.2	△ 1.0	△ 10.4	△ 14.1	4.0	前月比(%)

(4) 福島県の業種別在庫指数

業種分類 時系列	業種別										
	鉱工業	製造工業	鉄鋼業	非鉄金属工業	金属製品工業	汎用・生産用・業務用機械工業	電気機械工業	情報通信機械工業	電子部品・デバイス工業	輸送機械工業	窯業・土石製品工業
品目数	120	119	3	5	1	6	7	8	2	-	18
ウェイト	10000.0	9999.0	136.6	1221.6	33.9	595.4	503.2	721.8	2587.6	-	928.7
原指数											
令和2年平均	114.8	114.8	93.0	84.5	30.8	215.9	67.2	43.8	137.5	-	130.3
令和3年平均	105.8	105.8	100.5	86.3	5.1	225.5	67.4	32.4	117.1	-	109.1
令和4年平均	116.3	116.3	100.0	91.1	0.0	255.1	96.0	24.0	127.1	-	136.4
前年比(%)	9.9	9.9	△ 0.5	5.6	△ 100.0	13.1	42.4	△ 25.9	8.5	-	25.0
令和4年10月	122.7	122.7	95.6	100.8	0.0	253.0	107.7	21.4	141.0	0.0	150.8
11月	119.2	119.2	96.8	83.4	0.0	253.7	117.1	22.3	128.7	0.0	153.5
12月	136.6	136.6	93.0	99.5	0.0	255.3	105.7	23.1	184.9	0.0	157.7
令和5年1月	146.1	146.1	92.3	107.3	0.0	258.0	107.8	23.0	206.0	0.0	164.7
2月	135.7	135.7	95.3	87.6	0.0	260.9	120.8	22.8	164.6	0.0	171.9
3月	140.8	140.8	94.4	70.1	0.0	277.0	110.5	23.1	204.1	0.0	179.5
4月	147.5	147.5	94.3	88.1	0.0	271.7	116.1	23.2	227.4	0.0	182.1
5月	144.3	144.3	94.5	87.4	0.0	272.0	111.1	22.7	205.7	0.0	190.5
6月	139.8	139.8	95.1	77.2	0.0	277.3	110.1	22.9	194.7	0.0	194.7
7月	154.3	154.3	90.1	72.3	0.0	278.5	102.2	23.7	247.4	0.0	195.6
8月	144.4	144.4	80.3	77.9	0.0	274.4	99.1	23.3	211.6	0.0	196.1
9月	147.8	147.8	82.8	77.7	0.0	271.4	92.0	22.6	224.3	0.0	196.2
10月	154.9	154.9	90.7	71.0	0.0	273.5	84.9	22.6	252.8	0.0	191.3
前年同月比(%)	26.2	26.2	△ 5.1	△ 29.6	-	8.1	△ 21.2	5.6	79.3	-	26.9
季節調整指数											
令和4年Ⅲ期	116.8	116.8	99.8	88.2	0.0	260.8	100.4	21.7	125.6	-	141.7
Ⅳ期	126.1	126.1	94.1	99.5	0.0	259.7	105.7	23.0	146.7	-	154.8
令和5年Ⅰ期	136.0	136.0	93.7	89.3	0.0	260.6	122.4	22.8	182.3	-	173.3
Ⅱ期	146.4	146.4	95.0	81.5	0.0	270.4	111.0	23.4	214.6	-	189.9
Ⅲ期	151.6	151.6	85.1	74.1	0.0	277.0	97.3	22.3	240.2	-	192.4
前期比(%)	3.6	3.6	△ 10.4	△ 9.1	-	2.4	△ 12.3	△ 4.7	11.9	-	1.3
令和4年10月	123.9	123.9	96.2	99.0	0.0	259.8	102.5	22.4	142.3	0.0	150.2
11月	122.7	122.7	94.6	96.9	0.0	260.1	113.9	23.0	134.4	0.0	154.1
12月	131.6	131.6	91.6	102.6	0.0	259.3	100.7	23.7	163.4	0.0	160.2
令和5年1月	139.0	139.0	90.0	108.7	0.0	257.0	104.6	22.2	187.4	0.0	166.6
2月	129.5	129.5	95.1	87.5	0.0	256.6	126.1	22.0	156.3	0.0	174.0
3月	139.5	139.5	96.0	71.6	0.0	268.1	136.4	24.2	203.1	0.0	179.3
4月	151.3	151.3	94.7	90.8	0.0	265.9	122.1	24.1	222.9	0.0	184.0
5月	145.9	145.9	94.8	82.7	0.0	271.4	109.8	23.3	211.7	0.0	191.0
6月	142.0	142.0	95.5	70.9	0.0	274.0	101.2	22.8	209.1	0.0	194.7
7月	159.1	159.1	90.3	77.0	0.0	277.1	99.9	22.8	267.0	0.0	195.5
8月	146.9	146.9	83.0	73.5	0.0	276.4	101.3	22.3	222.5	0.0	191.5
9月	148.8	148.8	82.1	71.9	0.0	277.4	90.7	21.7	231.2	0.0	190.1
10月	156.4	156.4	91.3	69.7	0.0	280.8	80.8	23.6	255.1	0.0	190.6
前月比(%)	5.1	5.1	11.2	△ 3.1	-	1.2	△ 10.9	8.8	10.3	-	0.3

平成27年(2015年)=100.0

化学工業	プラスチック製品工業	パルプ・紙・紙加工品工業	繊維工業	食料品工業	その他工業	ゴム、皮革製品工業	印刷業	木材・木製品工業	その他製品工業	鉱業	品目数
1655.2	562.3	323.5	197.6	248.4	283.2	190.9	-	64.7	27.6	1.0	ウエイト
											原指数
95.1	134.5	133.1	117.1	77.3	145.7	94.9	-	130.6	532.8	125.0	2020年平均
87.3	131.5	127.8	99.0	84.6	151.3	92.2	-	123.5	625.4	124.7	2021年平均
94.1	139.8	127.5	88.7	86.5	176.8	85.7	-	140.6	891.3	124.1	2022年平均
7.8	6.3	△ 0.2	△ 10.4	2.2	16.9	△ 7.0	-	13.8	42.5	△ 0.5	前年比(%)
100.4	128.2	120.4	93.4	61.7	193.0	81.2	0.0	143.4	1082.4	125.3	2022年10月
103.2	129.3	128.8	94.1	72.4	187.4	76.5	0.0	144.2	1055.3	122.3	11月
108.2	124.2	134.3	100.1	85.7	182.6	73.1	0.0	141.5	1035.7	133.0	12月
115.2	140.5	149.3	90.5	72.5	187.8	74.9	0.0	141.9	1075.5	129.6	2023年1月
117.0	157.4	145.1	101.7	69.4	184.1	75.3	0.0	149.2	1017.7	133.9	2月
102.6	153.0	140.9	77.1	70.0	152.8	71.1	0.0	151.2	721.2	130.4	3月
90.5	148.3	143.6	78.1	73.9	163.5	72.5	0.0	151.1	821.7	131.3	4月
103.3	147.8	162.5	74.7	58.2	156.1	68.4	0.0	153.3	768.5	127.7	5月
105.2	121.7	166.4	79.5	52.2	153.5	64.4	0.0	155.4	765.5	128.3	6月
108.5	130.8	168.9	86.1	65.8	158.6	66.7	0.0	152.1	809.7	133.7	7月
105.5	126.7	164.9	89.5	60.1	163.9	73.8	0.0	149.3	821.7	137.0	8月
107.8	134.9	172.0	80.9	69.2	148.1	77.7	0.0	149.5	631.8	146.0	9月
113.6	136.4	157.3	86.6	74.5	157.4	79.7	0.0	152.8	705.6	148.0	10月
13.1	6.4	30.6	△ 7.3	20.7	△ 18.4	△ 1.8	-	6.6	△ 34.8	18.1	前年同月比(%)
											季節調整済指数
96.7	139.1	122.4	86.1	83.2	177.4	80.4	-	143.6	910.1	126.4	2022年Ⅲ期
101.9	130.0	131.6	85.0	83.4	174.2	75.7	-	146.0	906.9	128.3	Ⅳ期
104.3	145.7	144.8	86.6	58.2	177.5	73.3	-	147.8	1000.2	133.1	2023年Ⅰ期
105.4	140.1	158.1	87.6	61.2	172.2	69.3	-	150.1	955.6	125.4	Ⅱ期
110.7	131.9	163.5	90.2	76.1	152.9	73.5	-	150.0	697.5	139.8	Ⅲ期
5.0	△ 5.9	3.4	3.0	24.3	△ 11.2	6.1	-	△ 0.1	△ 27.0	11.5	前期比(%)
101.0	126.8	127.0	87.4	79.5	179.7	78.5	0.0	145.0	957.9	127.2	2022年10月
100.7	130.4	130.6	84.2	79.4	172.6	76.0	0.0	147.1	906.2	126.8	11月
104.1	132.8	137.1	83.4	91.3	170.4	72.6	0.0	145.9	856.7	130.8	12月
106.8	141.6	142.7	80.0	65.1	182.8	75.8	0.0	145.8	1058.8	128.8	2023年1月
107.3	149.1	143.6	95.0	47.0	176.8	72.2	0.0	149.6	1015.3	137.9	2月
98.9	146.4	148.1	84.7	62.6	172.9	71.8	0.0	148.0	926.4	132.7	3月
101.3	150.7	154.6	86.0	70.5	183.0	73.8	0.0	147.4	1063.0	130.3	4月
105.9	148.2	157.4	86.2	56.3	169.5	67.3	0.0	150.0	949.7	123.4	5月
109.0	121.3	162.4	90.5	56.7	164.2	66.7	0.0	152.9	854.0	122.6	6月
112.4	131.9	160.7	96.3	62.7	156.4	67.8	0.0	150.7	756.2	133.0	7月
109.8	131.7	164.1	93.2	72.6	158.6	75.4	0.0	148.7	721.0	135.6	8月
109.9	132.2	165.8	81.0	92.9	143.7	77.3	0.0	150.6	615.3	150.9	9月
114.3	134.9	165.9	81.1	96.0	146.6	77.0	0.0	154.5	624.4	150.2	10月
4.0	2.0	0.1	0.1	3.3	2.0	△ 0.4	-	2.6	1.5	△ 0.5	前月比(%)

(5) 福島県の財別生産指数

平成27年(2015年)=100.0

財分類 時系列	鉱工業											品 目 数
	最終 需要財	投資財			消費財		生産財			その他用 生産財		
		資本財	建設財		耐久 消費財	非耐久 消費財		鉱工業用 生産財				
品 目 数	220	104	58	34	24	46	10	36	116	106	10	品 目 数
ウ ェ イ ト	10000.0	3996.0	1770.9	1178.1	592.8	2225.1	702.2	1522.9	6004.0	5514.2	489.8	ウ ェ イ ト
原 指 数												原 指 数
令和2年平均	85.4	84.3	92.0	91.9	92.3	78.1	43.1	94.2	86.2	85.4	94.5	2020年平均
令和3年平均	88.3	83.3	93.1	95.9	87.6	75.5	44.0	90.1	91.6	91.4	93.4	2021年平均
令和4年平均	89.1	81.3	84.6	85.6	82.8	78.7	42.2	95.5	94.2	94.8	87.6	2022年平均
前年比(%)	0.9	△ 2.4	△ 9.1	△ 10.7	△ 5.5	4.2	△ 4.1	6.0	2.8	3.7	△ 6.2	前年比(%)
令和4年10月	93.6	81.1	86.4	87.9	83.3	77.0	47.0	90.8	101.9	101.8	102.9	2022年10月
11月	94.9	86.3	81.7	76.7	91.7	89.9	48.8	108.9	100.6	100.2	104.8	11月
12月	95.8	89.3	82.9	83.1	82.4	94.4	47.6	115.9	100.1	101.0	90.3	12月
令和5年1月	88.9	77.0	74.4	76.4	70.6	79.0	52.4	91.2	96.9	98.0	83.9	2023年1月
2月	85.7	80.1	81.9	83.9	78.1	78.7	45.0	94.2	89.4	88.9	95.7	2月
3月	97.0	97.5	107.2	117.6	86.7	89.8	48.4	108.9	96.6	96.6	97.3	3月
4月	87.0	81.6	75.7	70.5	86.3	86.2	45.0	105.2	90.7	91.2	84.6	4月
5月	81.5	74.7	68.7	66.0	73.9	79.4	39.8	97.7	86.1	87.7	68.4	5月
6月	93.6	88.2	85.1	85.2	85.0	90.6	47.0	110.7	97.1	98.6	81.1	6月
7月	92.3	85.5	78.1	74.1	86.1	91.5	49.3	110.9	96.8	98.5	78.5	7月
8月	84.3	80.7	74.7	75.2	73.6	85.4	42.0	105.4	86.7	89.0	61.0	8月
9月	95.3	87.0	81.3	80.4	83.3	91.5	48.1	111.5	100.8	102.5	81.3	9月
10月	94.8	87.5	81.9	80.2	85.3	92.0	47.4	112.6	99.6	100.4	90.6	10月
前年同月比(%)	1.3	7.9	△ 5.2	△ 8.8	2.4	19.5	0.9	24.0	△ 2.3	△ 1.4	△ 12.0	前年同月比(%)
季節調整済指数												季節調整済指数
令和4年Ⅲ期	91.6	83.5	86.3	86.6	86.1	81.1	42.0	99.0	97.1	98.1	86.6	2022年Ⅲ期
Ⅳ期	92.2	82.7	84.1	84.8	81.3	81.6	45.3	97.8	97.7	98.8	86.2	Ⅳ期
令和5年Ⅰ期	88.9	85.7	81.6	81.3	82.3	90.5	48.0	110.5	91.6	91.6	90.4	2023年Ⅰ期
Ⅱ期	90.0	82.7	80.1	79.9	81.7	83.8	46.7	101.5	95.2	96.2	84.5	Ⅱ期
Ⅲ期	91.7	85.0	78.8	77.7	81.6	89.7	46.9	109.3	96.2	97.6	80.8	Ⅲ期
前期比(%)	1.9	2.8	△ 1.6	△ 2.8	△ 0.1	7.0	0.4	7.7	1.1	1.5	△ 4.4	前期比(%)
令和4年10月	92.9	81.1	87.2	88.3	79.2	76.2	44.9	89.5	98.8	99.9	87.5	2022年10月
11月	91.8	83.9	82.9	82.6	83.4	84.5	44.7	102.8	97.1	98.1	87.1	11月
12月	91.9	83.2	82.3	83.5	81.2	84.0	46.4	101.1	97.1	98.3	84.1	12月
令和5年1月	92.5	89.1	80.4	80.3	80.4	95.5	54.5	114.9	95.9	96.6	88.0	2023年1月
2月	87.2	84.7	82.5	82.5	82.9	88.3	46.5	107.9	89.1	88.9	93.3	2月
3月	87.0	83.2	81.8	81.2	83.7	87.7	43.0	108.6	89.9	89.2	90.0	3月
4月	90.8	84.5	80.9	76.2	90.2	87.8	46.5	106.6	95.8	96.5	88.2	4月
5月	87.5	78.2	75.6	77.2	75.5	78.5	46.1	94.7	93.6	94.7	81.3	5月
6月	91.7	85.4	83.7	86.3	79.4	85.2	47.5	103.1	96.1	97.5	84.0	6月
7月	91.3	83.5	77.5	74.3	83.1	87.7	50.0	104.6	96.9	98.2	82.6	7月
8月	92.3	87.8	82.4	84.0	81.3	91.4	45.7	112.5	95.4	96.7	80.7	8月
9月	91.4	83.7	76.6	74.8	80.4	89.9	45.0	110.7	96.4	98.0	79.0	9月
10月	92.4	85.0	80.1	77.7	79.7	88.7	44.2	108.0	95.4	97.3	77.0	10月
前月比(%)	1.1	1.6	4.6	3.9	△ 0.9	△ 1.3	△ 1.8	△ 2.4	△ 1.0	△ 0.7	△ 2.5	前月比(%)

(6) 福島県の財別出荷指数

平成27年(2015年)=100.0

財分類 時系列	鉱工業											品 目 数
	最終 需要財	投資財			消費財		生産財			その他用 生産財		
		資本財	建設財		耐久 消費財	非耐久 消費財		鉱工業用 生産財				
品 目 数	220	104	58	34	24	46	10	36	116	106	10	品 目 数
ウ ェ イ ト	10000.0	3903.4	1727.3	1230.4	496.9	2176.1	753.2	1422.9	6096.6	5697.3	399.3	ウ ェ イ ト
原 指 数												原 指 数
令和2年平均	86.9	84.7	92.9	94.0	90.3	78.1	39.9	98.4	88.2	86.9	107.4	2020年平均
令和3年平均	88.2	80.8	91.3	93.2	86.5	72.5	35.3	92.2	93.0	92.5	100.4	2021年平均
令和4年平均	89.4	79.7	82.3	82.1	82.8	77.6	34.5	100.4	95.7	95.9	92.9	2022年平均
前年比(%)	1.4	△ 1.4	△ 9.9	△ 11.9	△ 4.3	7.0	△ 2.3	8.9	2.9	3.7	△ 7.5	前年比(%)
令和4年10月	94.2	80.8	83.4	82.7	85.2	78.7	41.9	98.1	102.9	103.1	99.2	2022年10月
11月	95.8	86.6	78.8	73.5	91.9	92.8	44.4	118.3	101.7	102.2	95.4	11月
12月	94.5	86.0	79.5	77.7	84.0	91.1	42.5	116.9	99.9	100.3	93.4	12月
令和5年1月	88.7	76.3	71.1	71.7	69.6	80.4	50.5	96.3	96.6	97.7	81.2	2023年1月
2月	85.9	78.3	78.3	78.6	77.5	78.3	38.3	99.5	90.8	90.9	88.5	2月
3月	101.8	100.7	115.0	124.1	92.3	89.5	39.1	116.1	102.5	100.9	126.1	3月
4月	86.2	79.8	69.4	65.2	79.6	88.1	43.6	111.7	90.3	90.8	84.3	4月
5月	80.8	74.7	67.3	63.8	76.1	80.6	37.5	103.5	84.7	85.4	74.7	5月
6月	92.9	85.2	78.1	75.8	83.9	90.9	40.1	117.7	97.8	98.2	92.5	6月
7月	91.2	83.5	72.2	67.8	83.1	92.4	42.6	118.8	96.1	96.3	93.4	7月
8月	85.5	79.4	70.0	68.1	74.9	86.9	41.5	110.9	89.5	90.1	80.2	8月
9月	94.3	87.4	78.3	75.1	86.0	94.6	45.9	120.4	98.8	100.1	80.2	9月
10月	92.6	86.2	79.6	77.8	84.0	91.5	42.4	117.4	96.6	97.0	90.9	10月
前年同月比(%)	△ 1.7	6.7	△ 4.6	△ 5.9	△ 1.4	16.3	1.2	19.7	△ 6.1	△ 5.9	△ 8.4	前年同月比(%)
季節調整済指数												季節調整済指数
令和4年Ⅲ期	92.1	81.7	83.0	82.3	84.2	80.3	36.1	103.4	98.9	99.2	95.5	2022年Ⅲ期
Ⅳ期	92.5	82.5	81.9	81.1	82.8	82.0	39.9	104.5	98.6	99.5	87.6	Ⅳ期
令和5年Ⅰ期	90.3	84.6	78.7	78.1	80.7	91.3	44.2	116.1	93.9	93.4	99.5	2023年Ⅰ期
Ⅱ期	89.9	81.8	77.9	76.6	82.0	84.7	42.3	107.3	95.4	96.1	86.5	Ⅱ期
Ⅲ期	91.0	83.6	73.9	70.5	82.0	90.9	43.0	116.2	96.0	96.6	88.7	Ⅲ期
前期比(%)	1.2	2.2	△ 5.1	△ 8.0	0.0	7.3	1.7	8.3	0.6	0.5	2.5	前期比(%)
令和4年10月	93.0	80.6	84.3	84.4	82.3	77.1	38.7	97.3	100.8	101.8	88.9	2022年10月
11月	92.5	84.1	80.7	78.8	83.7	85.7	40.5	110.2	97.9	98.7	88.3	11月
12月	91.9	82.8	80.6	80.1	82.5	83.1	40.6	106.1	97.2	98.0	85.7	12月
令和5年1月	93.0	88.1	76.7	76.3	78.5	97.2	55.0	118.9	96.9	96.8	97.5	2023年1月
2月	88.4	83.0	78.3	77.6	80.1	88.3	40.9	114.2	92.1	91.8	96.7	2月
3月	89.5	82.6	81.0	80.3	83.4	88.4	36.8	115.3	92.7	91.5	104.3	3月
4月	90.6	83.2	77.3	74.8	84.4	88.0	44.4	111.6	95.5	96.4	83.9	4月
5月	88.0	79.3	78.4	77.0	81.8	81.0	41.2	102.3	92.7	93.6	81.1	5月
6月	91.2	83.0	78.1	78.1	79.7	85.2	41.4	108.1	98.1	98.3	94.5	6月
7月	89.2	82.6	73.2	69.2	82.3	88.6	44.3	111.9	94.6	94.9	91.4	7月
8月	92.6	86.1	76.8	74.6	81.8	92.9	43.4	117.7	96.6	96.7	95.3	8月
9月	91.2	82.2	71.8	67.6	81.9	91.2	41.2	118.9	96.8	98.2	79.5	9月
10月	89.8	83.6	78.1	76.8	79.3	87.4	38.5	113.2	93.5	94.6	80.4	10月
前月比(%)	△ 1.5	1.7	8.8	13.6	△ 3.2	△ 4.2	△ 6.6	△ 4.8	△ 3.4	△ 3.7	1.1	前月比(%)

(7) 福島県の財別在庫指数

平成27年(2015年)=100.0

財分類 時系列	鉱工業											品 目 数
	最終 需要財	投資財		消費財		生産財		鉱工業用 生産財	その他用 生産財			
		資本財	建設財	耐久 消費財	非耐久 消費財							
品 目 数	128	57	28	10	18	29	9	20	71	65	6	品 目 数
ウ ェ イ ト	10000.0	2218.5	817.1	238.4	578.7	1401.4	655.0	746.4	7781.5	7388.6	392.9	ウ ェ イ ト
原 指 数												原 指 数
令和2年平均	114.8	128.6	110.7	74.6	125.6	139.0	176.9	105.8	110.8	109.9	128.0	2020年平均
令和3年平均	105.8	124.2	99.2	68.9	111.6	138.7	185.0	98.2	100.6	100.4	105.4	2021年平均
令和4年平均	116.3	136.5	115.4	70.1	134.0	148.8	211.6	93.7	110.5	110.8	104.9	2022年平均
前年比(%)	9.9	9.9	16.3	1.7	20.1	7.3	14.4	△ 4.6	9.8	10.4	△ 0.5	前年比(%)
令和4年10月	122.7	138.2	123.8	71.1	145.6	146.5	211.2	89.7	118.3	119.9	89.6	2022年10月
11月	119.2	139.3	120.7	69.9	141.6	150.2	211.2	96.7	113.4	114.2	97.5	11月
12月	136.6	141.1	120.3	72.7	139.9	153.3	214.5	99.7	135.4	137.6	92.4	12月
令和5年1月	146.1	140.1	119.4	72.3	138.8	152.2	217.1	95.2	147.8	149.9	109.9	2023年1月
2月	135.7	141.2	120.8	78.4	138.3	153.0	221.3	93.1	134.1	133.7	142.6	2月
3月	140.8	136.5	114.4	82.8	127.4	149.4	226.3	81.8	142.0	142.4	135.4	3月
4月	147.5	138.6	119.2	81.5	134.7	149.9	221.6	87.0	150.0	151.1	130.2	4月
5月	144.3	135.9	115.7	81.1	130.0	147.7	218.8	85.4	146.7	147.9	125.2	5月
6月	139.8	136.9	116.5	82.7	130.5	148.7	220.3	85.8	140.6	141.3	127.8	6月
7月	154.3	140.8	118.5	82.0	133.5	153.9	223.8	92.5	158.1	159.1	139.7	7月
8月	144.4	139.9	118.0	81.9	132.8	152.8	221.1	92.8	145.7	146.4	132.3	8月
9月	147.8	136.7	112.4	80.8	125.4	150.9	217.0	92.8	151.0	151.2	147.2	9月
10月	154.9	136.8	111.5	73.7	127.0	151.5	216.1	94.9	160.0	160.8	146.1	10月
前年同月比(%)	26.2	△ 1.0	△ 9.9	3.7	△ 12.8	3.4	2.3	5.8	35.2	34.1	63.1	前年同月比(%)
季節調整済指数												季節調整済指数
令和4年Ⅲ期	116.8	139.3	120.9	71.3	141.1	150.1	214.6	93.1	110.2	110.9	96.4	2022年Ⅲ期
Ⅳ期	126.1	139.5	118.6	74.0	136.7	151.6	218.0	94.3	121.9	123.4	93.4	Ⅳ期
令和5年Ⅰ期	136.0	136.5	120.7	77.0	139.1	145.6	217.5	83.8	135.9	136.5	126.2	2023年Ⅰ期
Ⅱ期	146.4	140.0	121.2	81.4	137.7	151.2	217.7	90.7	148.5	149.3	134.4	Ⅱ期
Ⅲ期	151.6	139.3	112.8	79.9	126.1	155.2	221.5	96.6	155.1	156.0	137.3	Ⅲ期
前期比(%)	3.6	△ 0.5	△ 6.9	△ 1.8	△ 8.4	2.6	1.7	6.5	4.4	4.5	2.2	前期比(%)
令和4年10月	123.9	139.9	120.8	74.6	139.2	150.1	217.6	92.0	119.2	120.8	89.3	2022年10月
11月	122.7	138.2	117.5	73.8	135.1	150.4	216.8	93.7	117.6	118.9	93.5	11月
12月	131.6	140.3	117.5	73.5	135.8	154.2	219.7	97.2	129.0	130.4	97.4	12月
令和5年1月	139.0	139.3	121.3	73.4	140.8	149.9	218.0	91.7	138.3	140.0	108.3	2023年1月
2月	129.5	134.0	121.4	75.6	140.5	142.6	216.6	81.0	128.7	128.5	130.9	2月
3月	139.5	136.1	119.5	82.0	136.1	144.3	218.0	78.8	140.6	140.9	139.3	3月
4月	151.3	142.1	126.1	83.0	144.1	151.0	214.7	92.2	154.6	155.1	143.8	4月
5月	145.9	139.6	120.0	80.4	136.6	151.7	218.6	90.4	147.9	148.5	134.5	5月
6月	142.0	138.4	117.5	80.7	132.4	150.8	219.9	89.4	143.1	144.4	124.9	6月
7月	159.1	139.5	115.8	79.1	130.6	154.0	224.0	92.9	164.9	166.8	131.2	7月
8月	146.9	140.0	112.9	81.1	125.9	156.4	221.9	98.6	148.8	149.4	133.8	8月
9月	148.8	138.3	109.7	79.6	121.8	155.2	218.7	98.2	151.6	151.8	146.8	9月
10月	156.4	138.5	108.8	77.3	121.4	155.3	222.6	97.4	161.2	162.0	145.6	10月
前月比(%)	5.1	0.1	△ 0.8	△ 2.9	△ 0.3	0.1	1.8	△ 0.8	6.3	6.7	△ 0.8	前月比(%)

事業主のみなさまへ

毎月勤労統計調査へのご理解とご回答をお願いします。



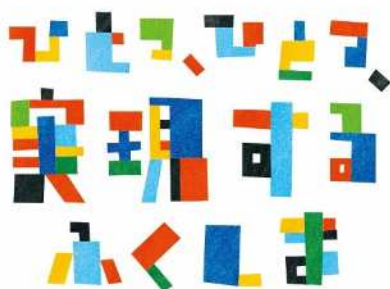
まいちゃんときんちゃん

- ◆毎月勤労統計調査とは、賃金（給与）や労働時間、出勤日数、労働者の動きを毎月調べる調査です。
- ◆常用労働者5人以上の全国約190万事業所から無作為に選んだ約4万4千事業所（地方調査を含む。）を対象に毎月調べています。
- ◆調査結果は、景気動向の判断資料や雇用保険法に基づく基本手当日額等の法定資料などに利用されています。

ホームページ「ふくしま統計情報 Box」で、福島県鉱工業指数月報を閲覧できます。

<https://www.pref.fukushima.lg.jp/sec/11045b/15883.html>

次回の公表（令和5年11月分）は、令和6年1月下旬の予定です。



福島県企画調整部統計課

〒960-8670 福島市杉妻町2番16号

電話（直通）024-521-7148

電子メール toukei@pref.fukushima.lg.jp