

福島県がん検診の精度管理について
(乳がん検診)

1.がん検診マネジメントに関すること

《ポイント》

- ・全ての市町村でマンモグラフィは実施している。
- ・市町村用チェックリストの遵守率は全国平均以下である。特に、検診機関へのフィードバック項目が低い。

表1 指針に沿ったがん検診実施状況

改善

悪化

①「マンモグラフィ単独」を実施している市町村の実施状況

年度		令和4年度	令和5年度	令和6年度 (見込み)
① 実施市町村数		50	43	42
②対象年齢	「40歳以上にのみ実施」	50	43	42
	「40歳未満にも実施」	0	0	0
	未定			1
③検診間隔	「2年に1回」の市町村数	46	37	37
	「1年に1回」の市町村数	4	6	5
	未定			1

②「マンモグラフィ単独+視触診」を実施している市町村の実施状況

年度		令和4年度	令和5年度	令和6年度 (見込み)
① 実施市町村数		30	32	31
②対象年齢	「40歳以上にのみ実施」	30	32	31
	「40歳未満にも実施」	0	0	0
	未定			0
③検診間隔	「2年に1回」の市町村数	27	30	28
	「1年に1回」の市町村数	3	2	2
	未定			1

③「視触診単独」を実施している市町村の実施状況

年度		令和4年度	令和5年度	令和6年度 (見込み)
① 実施市町村数		2	0	0
②対象年齢	「40歳以上にのみ実施」	1	0	0
	「40歳未満にも実施」	1	0	0
	未定			0
③検診間隔	「2年に1回」の市町村数	2	0	0
	「1年に1回」の市町村数	0	0	0
	未定			0

④「超音波検査」を実施している市町村の実施状況

年度		令和4年度	令和5年度	令和6年度 (見込み)
① 実施市町村数		23	22	22
②対象年齢	「40歳以上にのみ実施」	1	1	1
	「40歳未満にも実施」	22	21	21
	未定			0
③検診間隔	「2年に1回」の市町村数	13	14	14
	「1年に1回」の市町村数	10	8	7
	未定			1

()の数字についてはR5年度指針に沿った検診※を実施していた市町村数

※40歳以上、隔年

◇指針

①検診項目：問診、マンモグラフィ

※視触診は推奨しないが、仮に実施する場合はマンモグラフィと併せて実施すること。

②対象年齢：40歳以上

表2 令和4年度市区町村用がん検診チェックリスト実施率

	胃 (エックス線)		胃 (内視鏡)		大腸		肺		乳		子宮頸	
	集団	個別	集団	個別	集団	個別	集団	個別	集団	個別	集団	個別
福島県	69.6	64.1	-	68.1	69.8	64	70	65.9	69.9	65.5	71.6	67
全国	82.5	73.2	74.2	75.9	81.1	74.3	82	72.7	82.4	75.3	82.2	75.7

※チェックリスト項目について、実施（もしくは実施予定）と回答した割合。

※このグラフには、次の市町村は掲載されていません。☒

①検診未実施市町村 ②チェックリスト調査未回答市町村

図1 令和4年度市区町村別乳がん検診チェックリストの遵守率（集団）

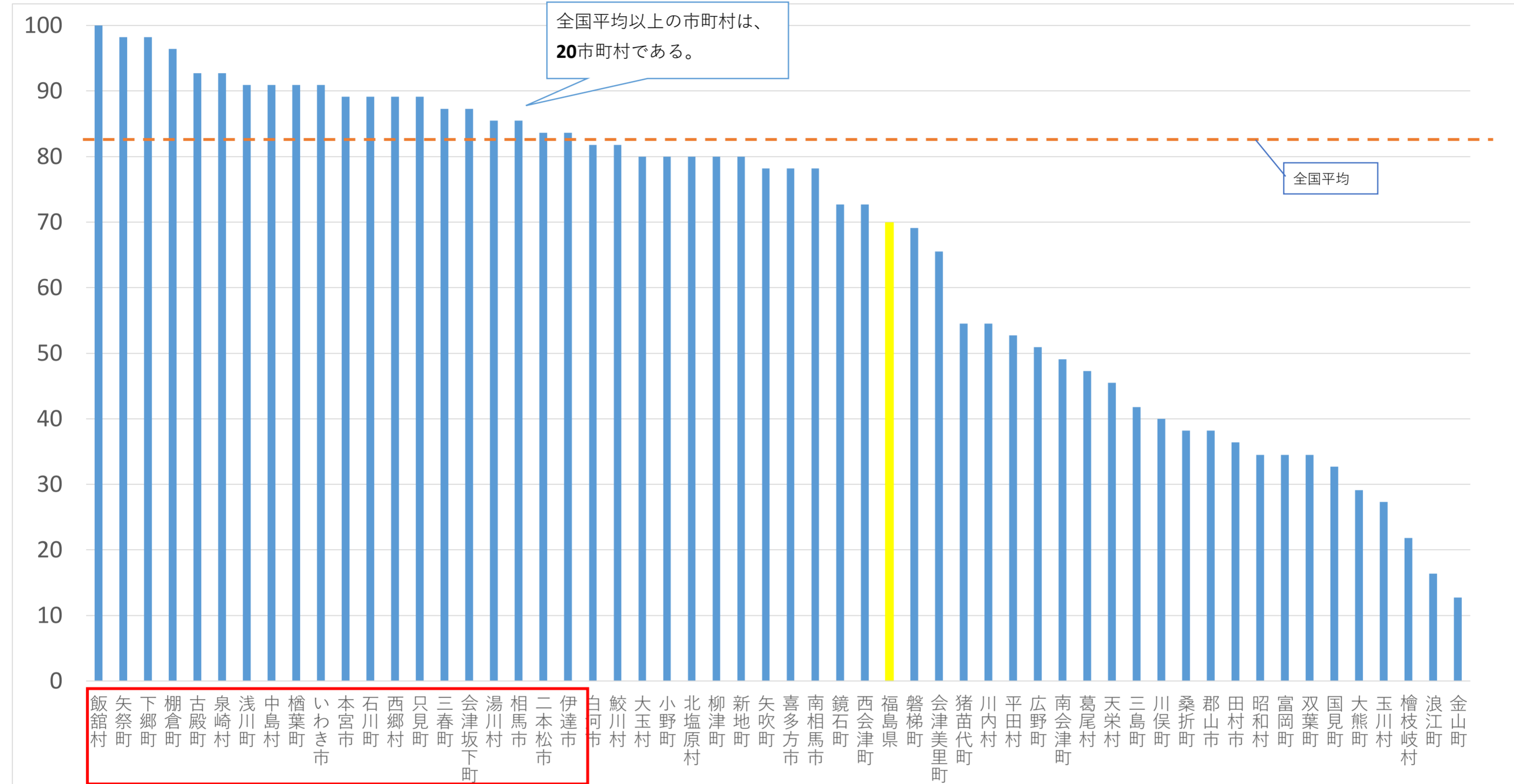


図2 令和4年度市区町村別乳がん検診チェックリストの遵守率（個別）

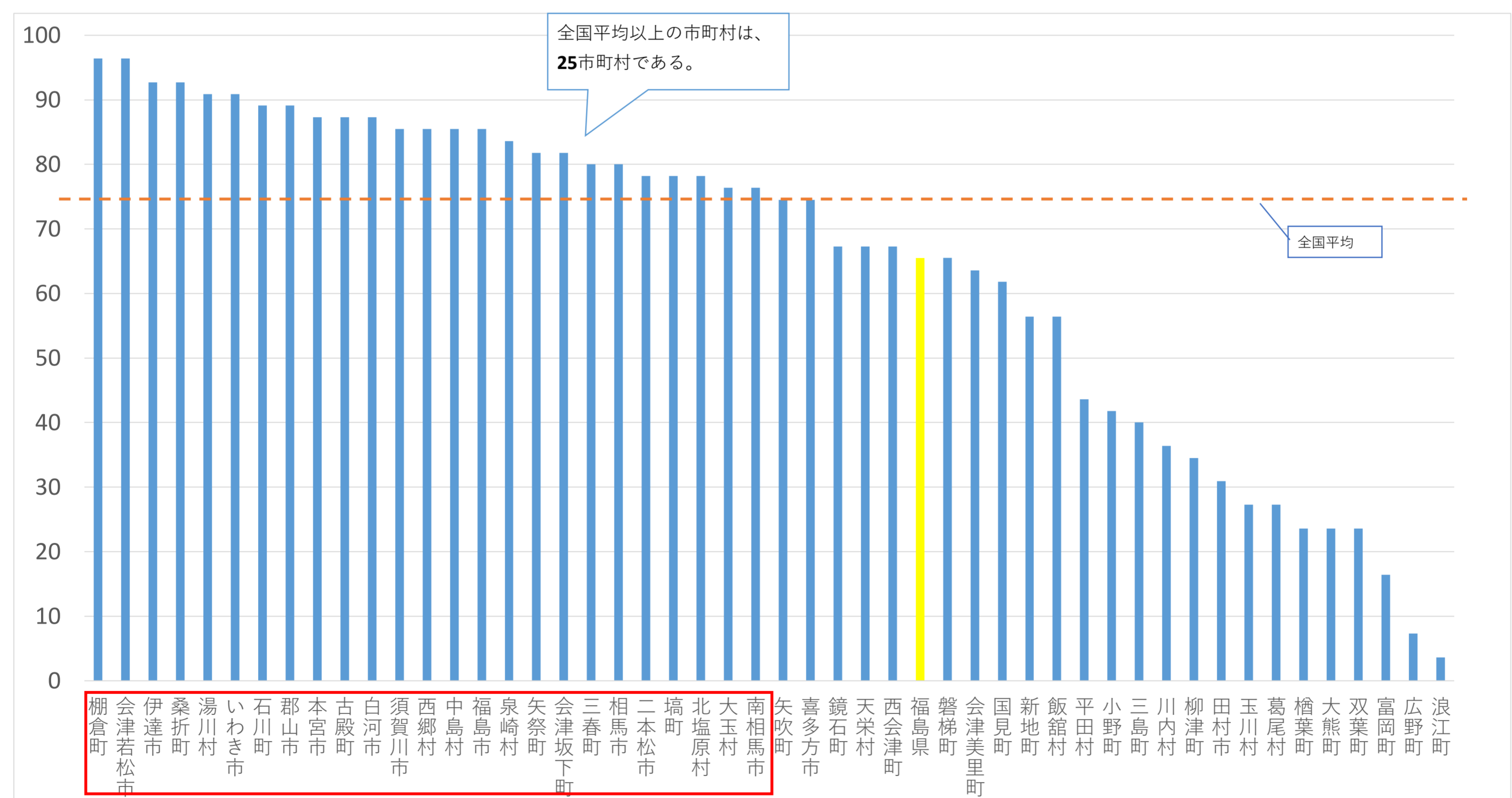


表3 令和4年度チェックリスト項目別の実施状況（項目一部抜粋）

※項目について、実施（もしくは実施予定）と回答した市町村数。

※この表には、次の市町村は掲載されていません。①検診未実施市町村 ②チェックリスト調査未回答市町村

（乳がん検診）

	項目	集団	個別		項目	集団	個別
1	対象者全員に、個別に受診勧奨を行っている	52/55	32/49	7	精検検査結果が不明の者について結果を確認している	50/55	40/49
2	未受診者へ再勧奨を行っている。	13/55	8/49	8	精検結果を市区町村、検診機関（医療機関）、精密検査機関が共有している	43/55	25/49
3	個人別の受診データベースを作成している	52/55	46/49	9	精密検査未受診者に精密検査の受診勧奨を行っている	51/55	39/49
4	受診勧奨時にかん検診の意義や精検受診の必要性等を記載した資料を全員に配布している	42/55	31/49	10	委託先検診機関（医療機関）を、仕様書の内容に基づいて選定している	46/55	32/49
5	要精検者全員に対し、受診可能な精密検査機関名（医療機関名）の一覧を提示している	38/55	32/49	11	検診機関（医療機関）に精度管理評価を個別にフィードバックしている	13/55	12/49
6	精密検査方法及び、精密検査（治療）結果を把握している	54/55	41/49	12	「検診機関用チェックリスト」の遵守状況をフィードバックしている	11/55	11/49

2.がん検診受診率の推移等について

《ポイント》

- ・ 受診率はコロナ禍以前の水準に戻りつつある。全ての年代で前年度受診率を上回っている。
- ・ 目標値（受診率60%）に届いていない市町村は約半数。

表4 令和4年度福島県の乳がん検診受診者の推移

年度	H25年度	H26年度	H27年度	H28年度	H29年度	H30年度	R1年度	R2年度	R3年度	R4年度	前年比
対象数	187,209	187,209	187,209	170,850	170,850	170,850	170,850	170,850	144,479	141,484	
	408,560	(408,560)	(408,560)	(399,053)	(399,053)	(399,053)	(399,053)	(399,053)	(380,151)	(379,944)	
受診者数	43,370	45,369	44,679	44,604	41,324	41,461	38,633	32,780	36,146	35,487	-659
	53,491	(55,659)	(55,973)	(56,632)	(54,675)	(55,367)	(54,434)	(46,220)	(52,502)	(52,360)	-142
受診率	43.3%	44.1%	44.9%	49.3%	47.5%	46.5%	44.9%	40.9%	45.8%	48.4%	2.59
	24.4%	(25.%)	(25.6%)	(26.7%)	(26.4%)	(26.5%)	(26.4%)	(24.8%)	(25.0%)	(26.4%)	1.37

※上段は年齢上限あり（40～69歳）を記載、下段（）内は年齢上限なし（40歳以上）を対象とした数値を参考値として記載。

図3 福島県の乳がん検診受診率の推移

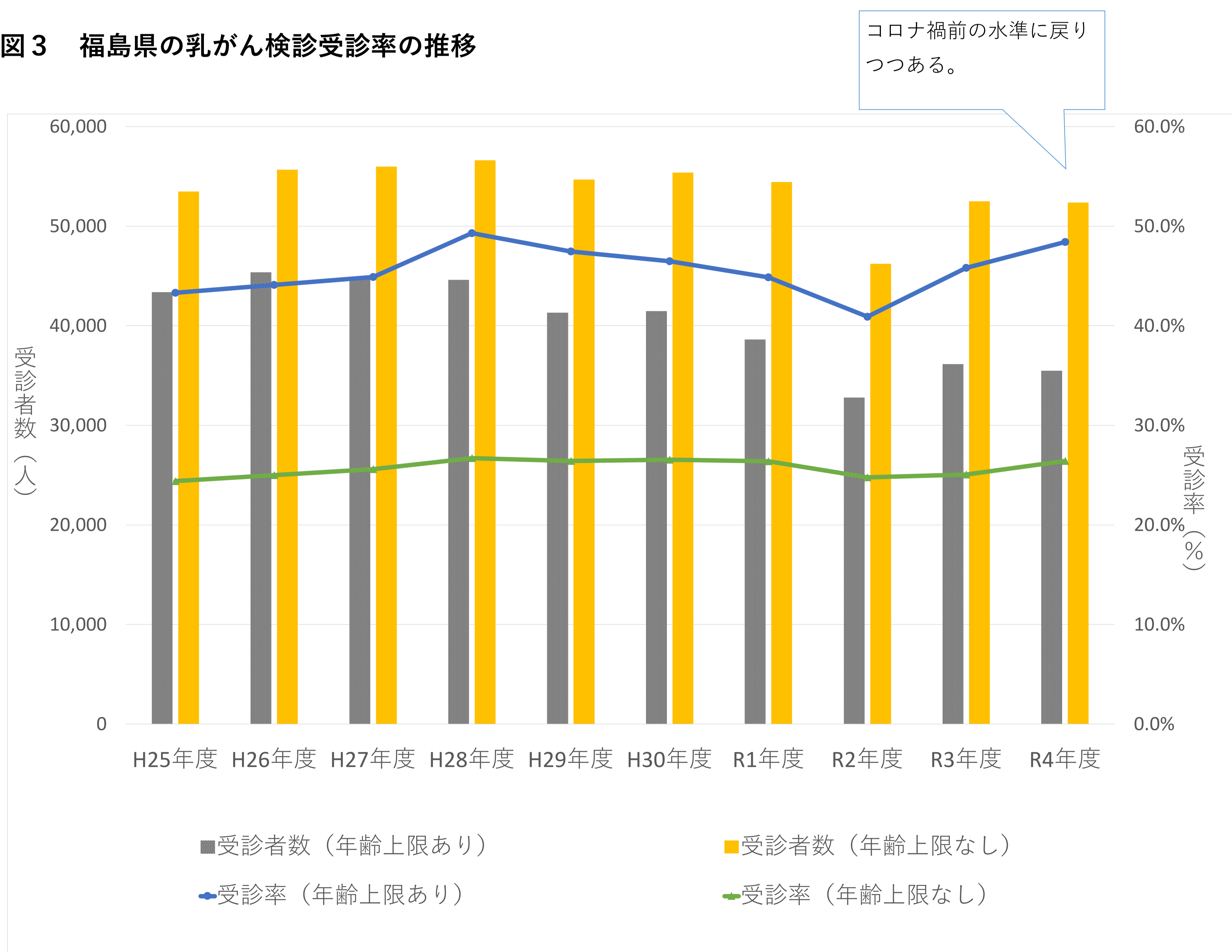


図4 乳がん検診に係る年齢区分別の受診率の推移

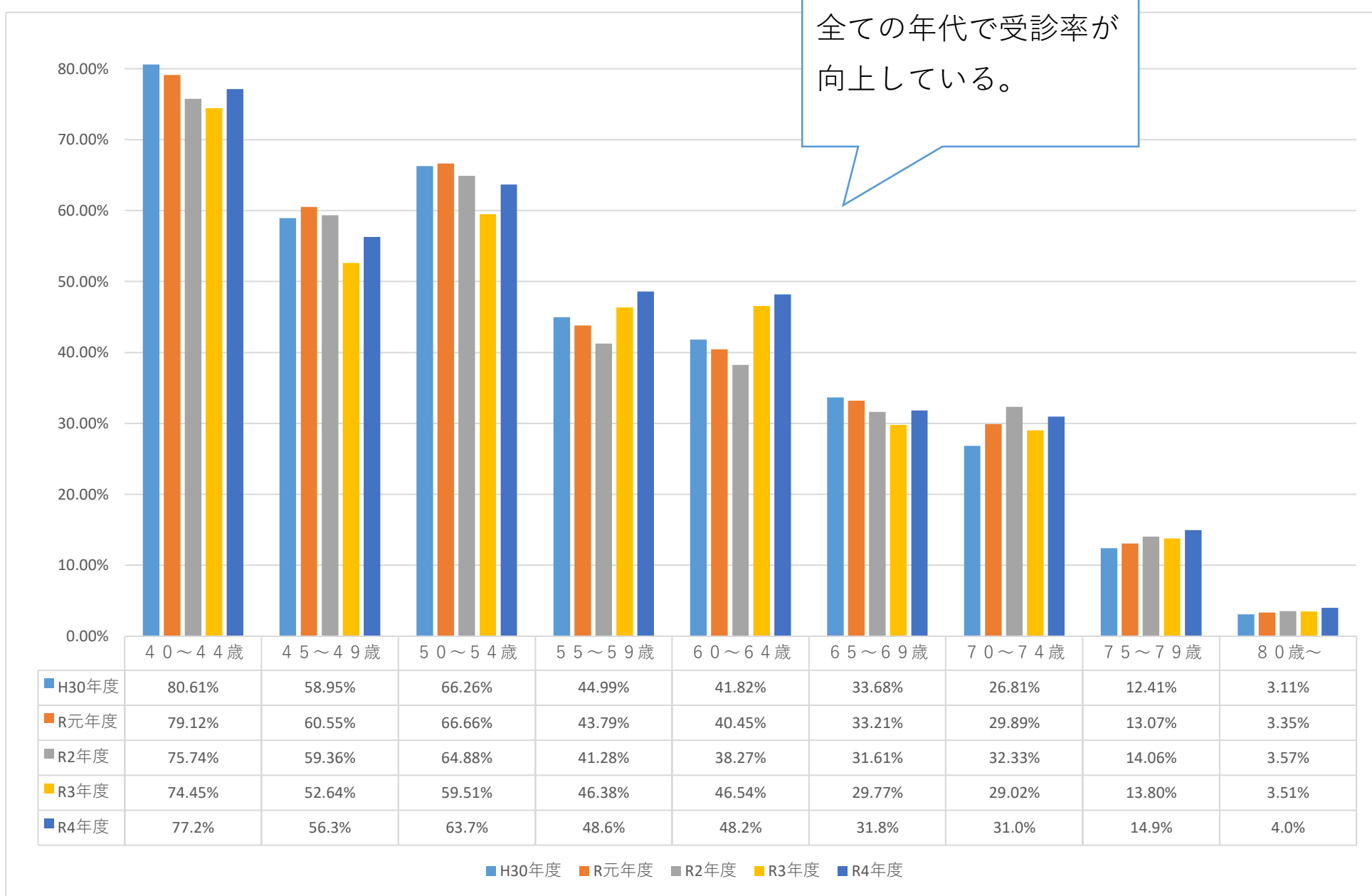


図5 令和4年度市町村別 乳がん検診受診率（40～69歳）

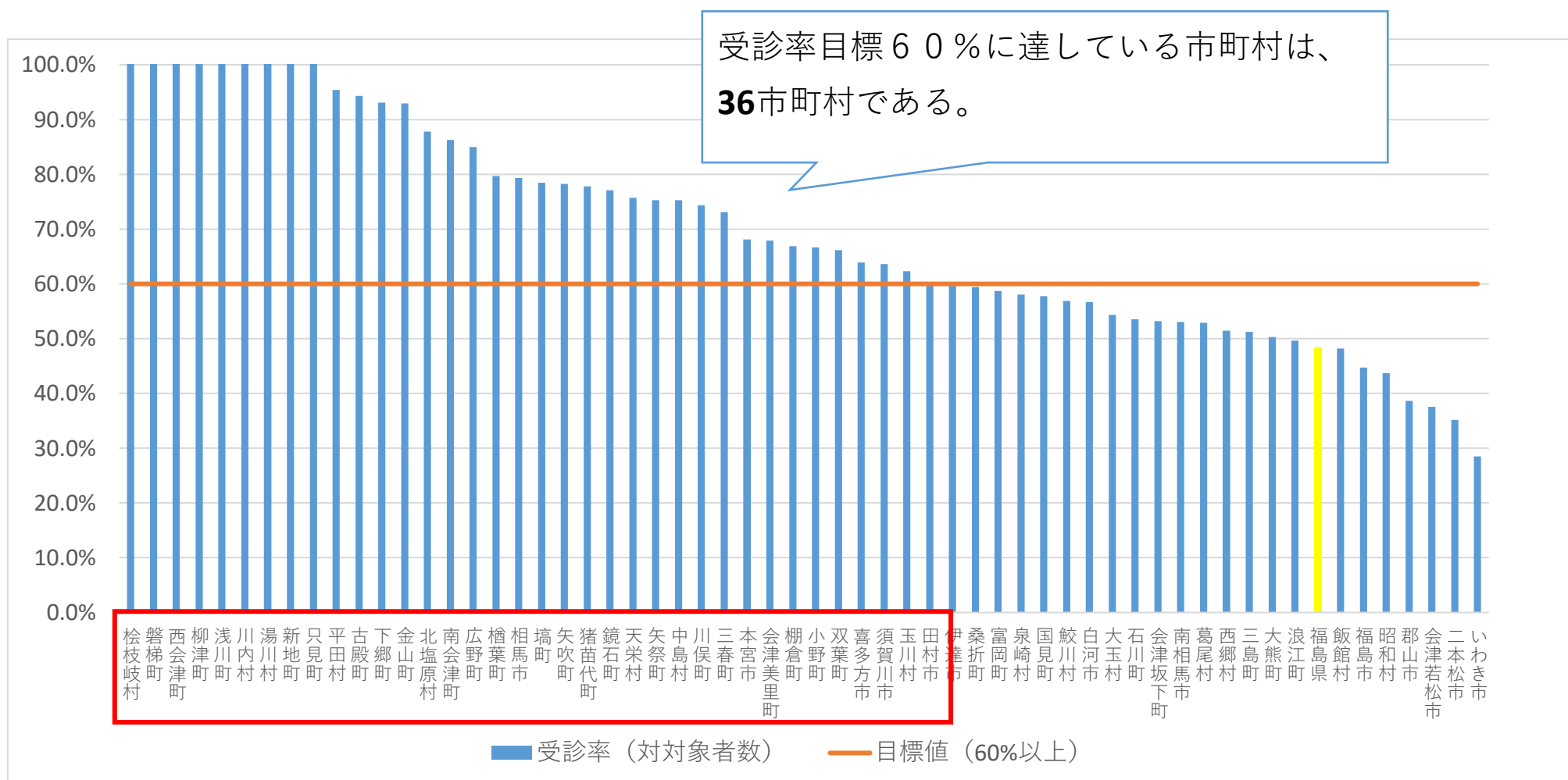


図6 乳がん検診に係る集団・施設検診の割合

施設検診の受診割合
が高い。

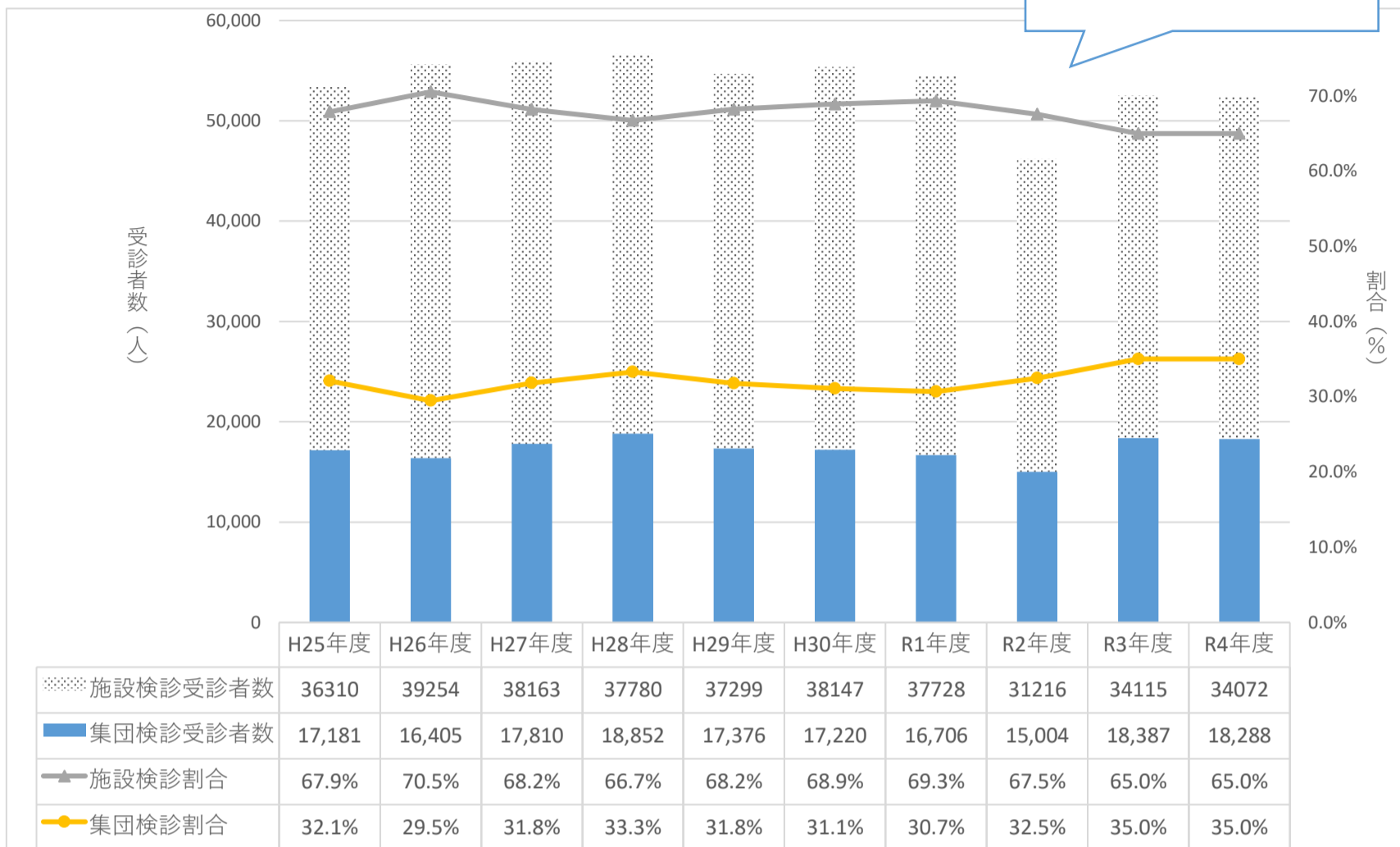


表5 市町村別 乳がん検診受診率の推移（集団検診+施設検診，40～69歳）

No.	市町村名	H30年度		R元年度		R2年度		R3年度		R4年度		受診者数増減 R4-R3	受診率増減 R4-R3	市町村名
		検診受診者数	受診率（対対象者数）	検診受診者数	受診率（対対象者数）	検診受診者数	受診率（対対象者数）	検診受診者数	受診率（対対象者数）	検診受診者数	受診率（対対象者数）			
1	福島市	5,894	46.58%	5,528	42.69%	4,671	38.23%	5,231	43.62%	4,881	44.71%	▲ 350	1.10	福島市
2	二本松市	1,339	43.16%	755	39.12%	560	26.81%	693	31.90%	867	35.17%	174	3.27	二本松市
3	伊達市	1,408	49.10%	1,454	50.99%	960	43.12%	1,358	52.16%	1,280	59.92%	▲ 78	7.76	伊達市
4	本宮市	867	66.56%	670	61.26%	676	55.01%	680	64.26%	747	68.15%	67	3.89	本宮市
5	桑折町	234	42.99%	233	43.65%	226	42.43%	231	55.59%	244	59.46%	13	3.87	桑折町
6	国見町	246	58.64%	217	52.50%	204	47.84%	165	57.06%	187	57.72%	22	0.66	国見町
7	川俣町	368	64.45%	357	61.88%	298	58.07%	337	68.52%	316	74.34%	▲ 21	5.82	川俣町
8	大玉村	179	54.92%	183	51.10%	177	51.10%	156	49.73%	174	54.38%	18	4.65	大玉村
9	郡山市	6,373	38.34%	5,607	39.26%	4,073	31.90%	4,879	33.77%	5,262	38.61%	383	4.84	郡山市
10	須賀川市	2,091	58.96%	2,009	57.50%	1,828	53.71%	1,922	61.63%	1,925	63.63%	3	2.00	須賀川市
11	田村市	1,034	68.06%	895	64.76%	903	60.40%	717	60.78%	828	60.22%	111	▲ 0.55	田村市
12	鏡石町	344	73.15%	344	63.10%	331	61.88%	338	71.79%	445	77.12%	107	5.33	鏡石町
13	天栄村	169	69.57%	146	64.18%	130	56.52%	140	66.04%	166	75.70%	26	9.66	天栄村
14	石川町	324	49.38%	391	50.93%	303	50.77%	273	55.90%	218	53.58%	▲ 55	▲ 2.32	石川町
15	玉川村	233	65.31%	232	88.03%	130	73.43%	235	70.19%	120	62.30%	▲ 115	▲ 7.89	玉川村
16	平田村	303	103.49%	234	97.29%	265	94.38%	241	101.19%	200	95.39%	▲ 41	▲ 5.80	平田村
17	浅川町	197	97.92%	299	101.88%	181	100.00%	256	116.58%	192	120.62%	▲ 64	4.05	浅川町
18	古殿町	192	87.02%	188	86.56%	185	84.97%	171	100.20%	147	94.31%	▲ 24	▲ 5.89	古殿町
19	三春町	445	38.08%	444	57.68%	399	55.50%	433	68.82%	401	73.13%	▲ 32	4.30	三春町
20	小野町	266	58.55%	284	56.25%	290	71.43%	269	65.15%	320	66.67%	51	1.52	小野町
21	白河市	1,495	55.91%	1,283	54.10%	1,107	46.54%	1,247	52.74%	1,222	56.65%	▲ 25	3.91	白河市
22	西郷村	809	86.06%	459	55.11%	351	47.84%	424	53.30%	382	51.44%	▲ 42	▲ 1.85	西郷村
23	泉崎村	159	53.31%	150	54.74%	156	54.20%	157	56.51%	157	58.04%	0	1.53	泉崎村
24	中島村	129	61.19%	128	62.69%	128	63.18%	133	74.01%	128	75.25%	▲ 5	1.24	中島村
25	矢吹町	515	64.62%	520	63.80%	562	67.21%	548	79.05%	520	78.27%	▲ 28	▲ 0.78	矢吹町
26	棚倉町	305	58.10%	336	60.66%	258	56.30%	323	51.81%	282	66.86%	▲ 41	15.05	棚倉町
27	矢祭町	170	70.53%	153	62.60%	155	62.60%	159	83.14%	121	75.29%	▲ 38	▲ 7.85	矢祭町
28	塙町	226	69.51%	267	68.53%	222	68.11%	265	81.43%	186	78.46%	▲ 79	▲ 2.98	塙町
29	鮫川村	111	57.86%	100	59.87%	75	58.53%	67	54.05%	73	56.88%	6	2.83	鮫川村
30	会津若松市	2,059	38.67%	1,990	37.22%	1,729	34.00%	1,579	38.50%	1,568	37.53%	▲ 11	▲ 0.97	会津若松市
31	喜多方市	1,224	62.47%	1,020	59.45%	904	51.00%	977	62.70%	910	63.94%	▲ 67	1.24	喜多方市
32	北塩原村	88	69.11%	68	75.92%	50	61.78%	71	80.32%	61	87.84%	▲ 10	7.52	北塩原村
33	西会津町	254	116.96%	236	108.93%	252	108.93%	239	130.21%	216	130.66%	▲ 23	0.45	西会津町
34	磐梯町	119	102.74%	165	96.23%	95	89.04%	181	131.33%	110	136.25%	▲ 71	4.93	磐梯町
35	猪苗代町	401	68.86%	318	65.48%	345	60.71%	341	76.89%	336	77.84%	▲ 5	0.95	猪苗代町
36	会津坂下町	292	52.54%	301	45.64%	274	45.01%	283	52.59%	262	53.16%	▲ 21	0.58	会津坂下町
37	湯川村	191	94.58%	134	85.08%	117	85.08%	123	103.52%	120	108.78%	▲ 3	5.26	湯川村
38	柳津町	114	93.46%	103	83.46%	105	80.00%	100	121.70%	90	121.58%	▲ 10	▲ 0.12	柳津町
39	三島町	57	66.67%	39	56.82%	42	61.36%	25	50.71%	23	51.24%	▲ 2	0.53	三島町
40	金山町	45	69.44%	46	59.72%	57	71.53%	58	95.19%	42	92.98%	▲ 16	▲ 2.21	金山町
41	昭和村	33	51.82%	29	46.36%	14	39.09%	34	36.56%	15	43.72%	▲ 19	7.16	昭和村
42	会津美里町	594	70.63%	545	63.35%	434	55.66%	489	70.29%	415	67.91%	▲ 74	▲ 2.38	会津美里町
43	下郷町	170	91.37%	164	89.49%	125	77.90%	154	87.27%	133	93.07%	▲ 21	5.81	下郷町
44	檜枝岐村	35	293.75%	28	225.00%	30	362.50%	32	179.43%	32	175.36%	0	▲ 4.08	檜枝岐村
45	只見町	133	81.61%	118	75.48%	103	71.29%	120	102.33%	90	107.37%	▲ 30	5.04	只見町
46	南会津町	750	84.40%	768	82.84%	651	122.96%	588	89.75%	583	86.30%	▲ 5	▲ 3.44	南会津町
47	相馬市	963	58.98%	1,062	61.65%	922	60.70%	1,010	72.73%	1,006	79.33%	▲ 4	6.60	相馬市
48	南相馬市	1,431	65.47%	1,349	48.60%	1,308	47.94%	1,282	50.79%	1,304	53.03%	22	2.24	南相馬市
49	広野町	257	128.09%	87	105.25%	205	89.51%	159	80.30%	144	85.02%	▲ 15	4.72	広野町
50	檜葉町	341	84.91%	240	80.99%	269	71.55%	209	67.49%	307	79.68%	98	12.19	檜葉町
51	富岡町	433	76.27%	438	65.50%	437	66.34%	422	61.03%	384	58.68%	▲ 38	▲ 2.35	富岡町
52	川内村	99	118.44%	98	109.50%	93	106.70%	93	102.67%	91	110.34%	▲ 2	7.67	川内村
53	大熊町	312	62.60%	294	59.18%	236	51.76%	278	51.17%	238	50.29%	▲ 40	▲ 0.88	大熊町
54	双葉町	242	51.25%	380	74.76%	361	102.98%	331	68.50%	331	66.14%	0	▲ 2.35	双葉町
55	浪江町	636	64.29%	581	60.90%	417	50.48%	625	52.76%	422	49.62%	▲ 203	▲ 3.14	浪江町
56	葛尾村	56	44.44%	56	45.75%	49	68.63%	46	38.56%	31	52.94%	▲ 15	14.38	葛尾村
57	新地町	323	94.90%	305	90.09%	279	84.11%	290	102.19%	288	108.20%	▲ 2	6.01	新地町
58	飯館村	222	47.45%	223	50.15%	112	41.59%	188	42.19%	170	48.20%	▲ 18	6.01	飯館村
59	いわき市	3,588	21.87%	3,582	21.49%	2,961	20.26%	3,771	25.02%	3,774	28.50%	3	3.48	いわき市
	福島県	41,887	46.89%	38,633	44.86%	32,780	40.91%	36,146	45.81%	35,487	48.40%	▲ 659	2.59	福島県

3.がん検診におけるプロセス指標について

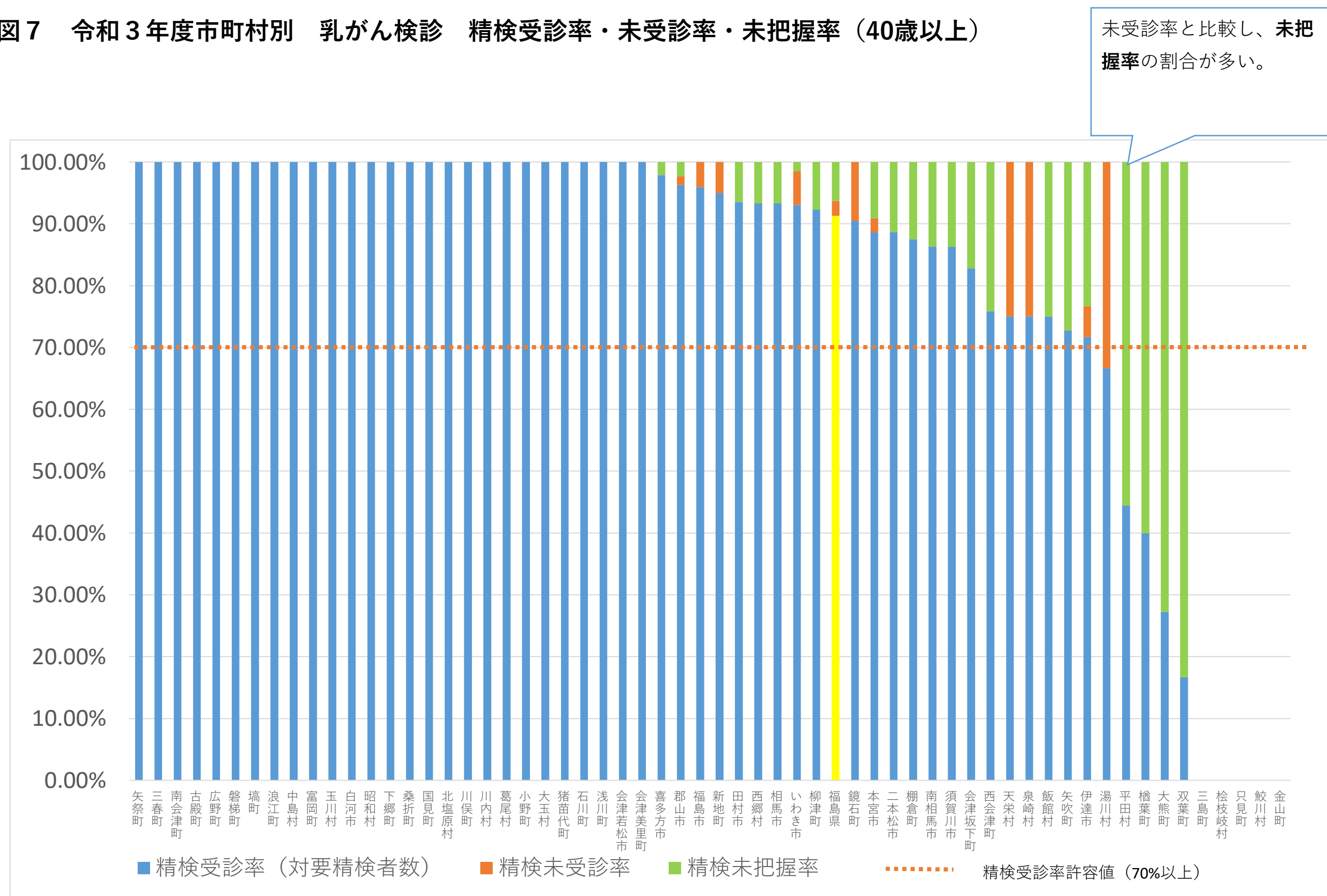
- 《ポイント》
- ・ 県平均の精検受診率は目標値を超えている。
 - ・ 精密検査については、未受診率と比較すると未把握率が高い。
 - ・ 県平均の要精検率・陽性反応適中度については、許容値以内である。

表6 令和3年度乳がん検診精検受診率（40歳以上）

年度	受診者数	要精検者数	要精検率	精検受診者数	精検受診率	がん発見数	がん発見率 (対受診者数)	がん発見率 (対精検受診者数)
H25年度	53,491	2,745	5.13%	2,403	87.54%	134	0.25%	5.58%
H26年度	55,659	2,737	4.92%	2,328	85.06%	154	0.28%	6.62%
H27年度	55,973	2,279	4.07%	2,003	87.89%	118	0.21%	5.89%
H28年度	55,993	2,107	3.76%	1,892	89.80%	112	0.20%	5.92%
H29年度	54,675	2,004	3.67%	1,805	90.07%	134	0.25%	7.42%
H30年度	55,367	2,051	3.70%	1,862	90.78%	126	0.23%	6.77%
R1年度	54,434	1,834	3.37%	1,691	92.20%	133	0.24%	7.87%
R2年度	46,360	1,447	3.12%	1,320	91.22%	118	0.25%	8.94% ※
R3年度	52,395	1,509	2.88%	1,378	91.32%	113	0.22%	8.20%

※R2年度以降は集計元データの変更により、当該年度の検診について当該年度と次年度に精密検査を受けた人の検査結果を集計している（R元年度以前は、当該年度検診について当該年度中に精密検査を受けた人を集計している。）

図7 令和3年度市町村別 乳がん検診 精検受診率・未受診率・未把握率（40歳以上）



※令和3年度検診を受診し、令和3・4年度中に精密検査を受けた人の結果。

図8 令和3年度市町村別 乳がん検診 要精検率（40歳以上）

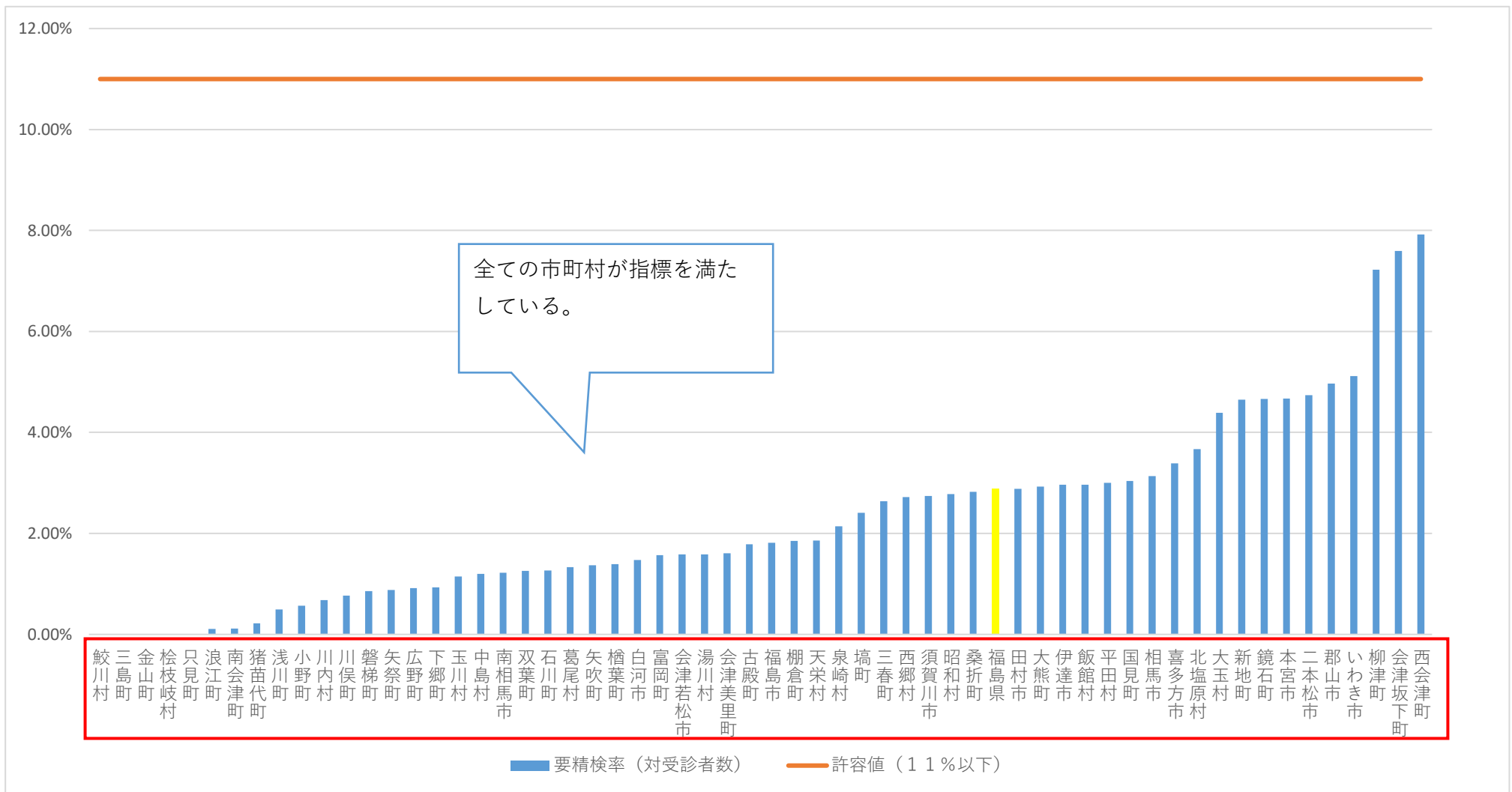
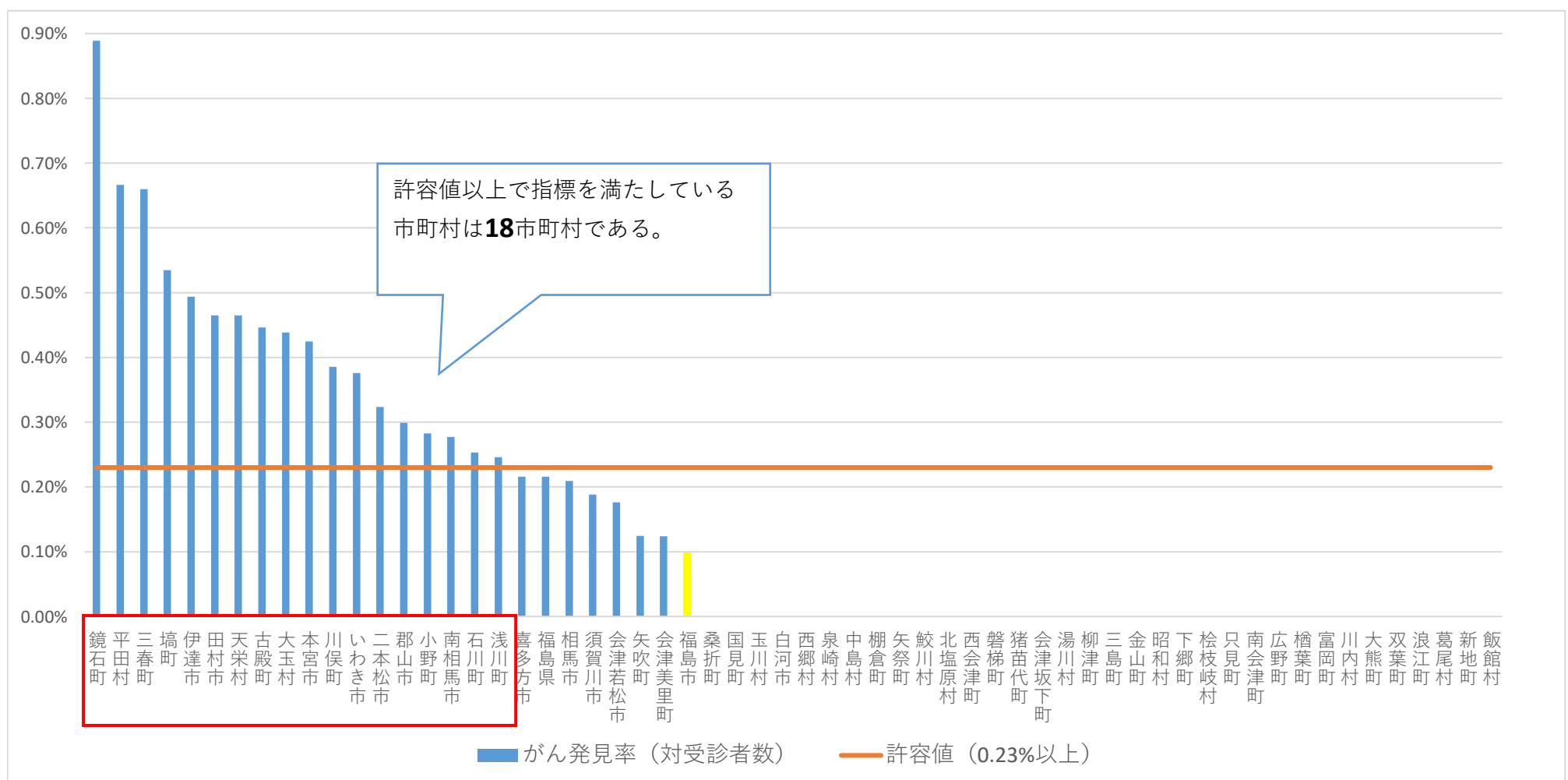
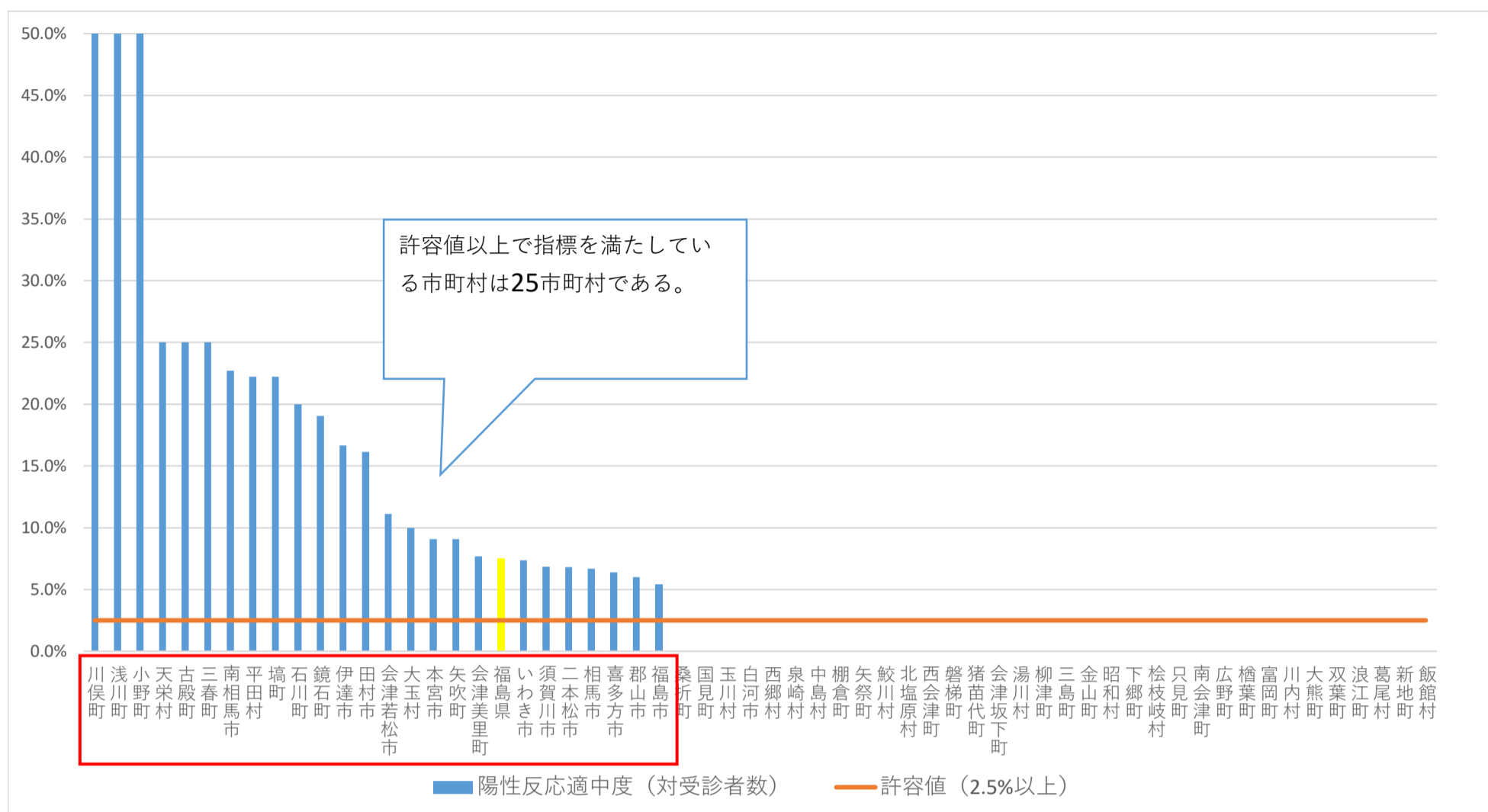


図9 令和3年度市町村別 乳がん検診 がん発見率（対受診者数） 40歳以上



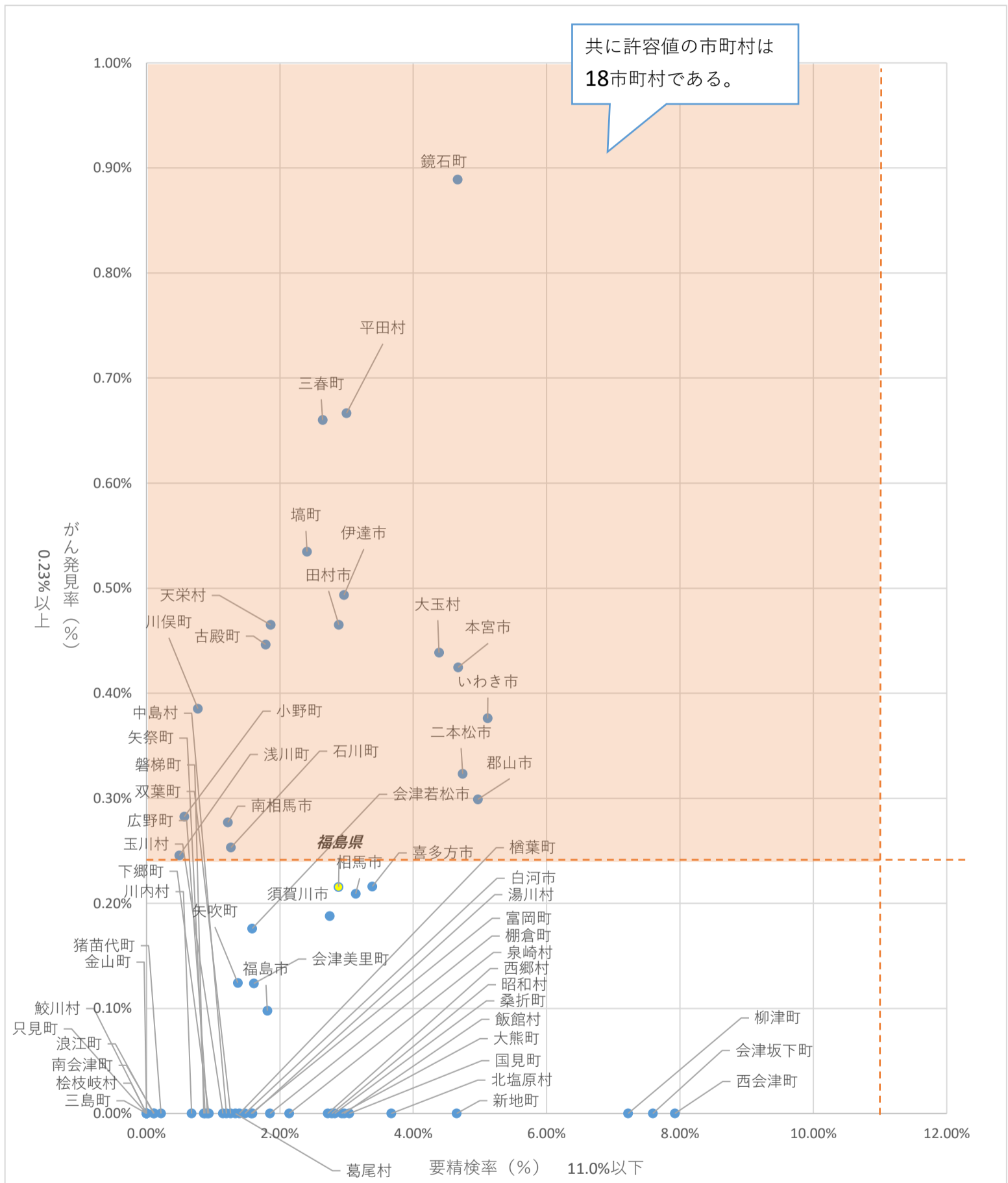
※令和3年度検診を受診し、令和3・4年度中に精密検査を受けた人の結果。

図10 令和3年度乳がん検診（市町村別） 陽性反応適中度 40歳以上



※令和3年度検診を受診し、令和3・4年度中に精密検査を受けた人の結果。

図 1 1 令和 3 年度乳がん検診の要精検率とがん発見率のクロス



※令和 3 年度検診を受診し、令和 3・4 年度中に精密検査を受けた人の結果。