

平成23年3月東日本大震災 災害関連緊急砂防等事業の実施について

3月11日に発生した東北地方太平洋沖地震により、県内各地で多くの土砂災害(主にがけ崩れや地すべり)が発生し、人的被害や家屋被害、道路の通行に支障を来す等の甚大な被害が発生した箇所について、「災害関連緊急地すべり対策事業」(3箇所)及び、「災害関連緊急急傾斜地崩壊対策事業」(3箇所)、住宅宅地等の擁壁等(人工斜面)の復旧を行う「災害関連緊急急傾斜地崩壊対策事業(特例)」(6箇所)の、合計12箇所について、地域住民の方々の安全・安心を確保するため、工事を実施し平成25年12月末時点で10箇所が完了しました。残る2箇所は、今年度中の完成に向け工事实施中です。

1 東日本大震災

平成25年12月末時点

事業名	箇所名	市町村名	事業内容	進捗状況	状況写真	事業採択
災害関連緊急地すべり対策事業	高清水	福島市	排土工	工事完成(H25.3)	○	H23年4月28日
	葉ノ木平	白河市	排土工、法面工	工事完成(H24.12)	○	H23年4月28日
	上ノ台	いわき市	排土工、アンカー工	工事完成(H25.2)	○	H23年4月28日
小計			3箇所			
災害関連緊急急傾斜地崩壊対策事業	根田	白河市	法面工	工事完成(H24.12)	○	H23年6月8日
	駒谷	いわき市	法面工	工事完成(H24.8)	○	H23年7月6日
	寺前	いわき市	法面工	工事完成(H25.6)	○	H23年7月6日
小計			3箇所			
災害関連緊急急傾斜地崩壊対策事業【特例】	芦田塚	須賀川市	擁壁工	工事完成(H25.5)	○	H24年2月28日
	三本松	白河市	擁壁工	工事完成(H25.11)	○	H24年2月28日
	湯台堂2号	いわき市	法面工	工事完成(H25.12)	○	H24年2月28日
	自由ヶ丘2号	いわき市	擁壁工	工事完成(H25.12)	○	H24年2月28日
	朝日台1号	いわき市	擁壁工	工事实施中	今後掲載予定	H24年2月28日
	八ツ坂1号	いわき市	擁壁工	工事实施中	今後掲載予定	H24年2月28日
小計			6箇所			
東日本大震災		合計	12箇所			

平成23年7月新潟・福島豪雨 災害関連緊急砂防事業の実施について

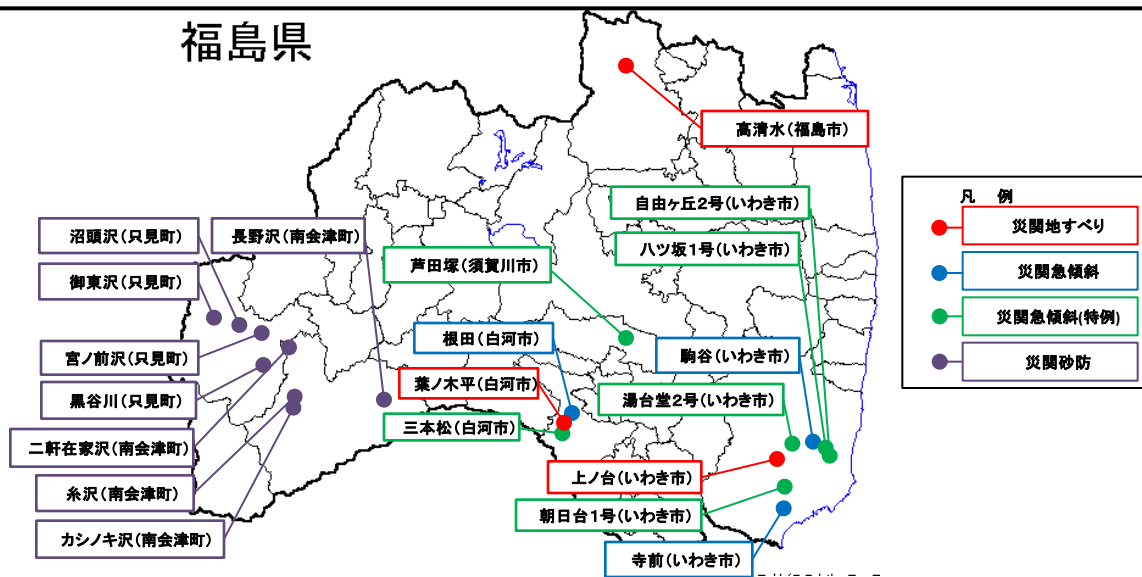
7月27日から30日にかけて新潟県及び福島県で発生した「平成23年7月新潟・福島豪雨」により、土砂災害が発生した箇所について、緊急に対処するための砂防施設を設置する事業である、「災害関連緊急砂防事業」を8箇所を実施し、平成25年12月末までに砂防えん堤(本堤)が全て完成しました。

2 新潟・福島豪雨

平成25年12月末時点

事業名	箇所名	市町村名	事業内容	進捗状況	状況写真	事業採択
災害関連緊急砂防事業	糸沢	南会津町	えん堤工	工事完成(H25.12)	○	H23年12月13日
	カシノ木沢	南会津町	えん堤工	工事完成(H25.12)	○	H23年12月13日
	宮ノ前沢	只見町	えん堤工	工事完成(H25.12)	○	H23年12月13日
	二軒在家沢	只見町	えん堤工	工事完成(H25.12)	○	H23年12月13日
	長野沢	南会津町	えん堤工	工事完成(H25.12)	○	H23年12月13日
	御東沢	只見町	えん堤工	工事完成(H25.2)	○	H23年12月13日
	沼頭沢	只見町	えん堤工	工事完成(H25.1)	○	H23年12月13日
	黒谷川	只見町	えん堤工	工事完成(H25.12)	○	H23年12月13日
新潟福島豪雨 合計			8箇所			

東日本大震災、新潟・福島豪雨 災害関連緊急砂防等事業 実施箇所図 (福島県)



東日本大震災 災害関連緊急砂防等事業の実施状況

1. 災害関連緊急地すべり対策事業進捗状況

高清水地区(福島市)

工事着手前



排土部斜面の植生工施工状況

工事完成
(平成25年3月)

排土工範囲



斜面对策工を
交付金事業で
実施中

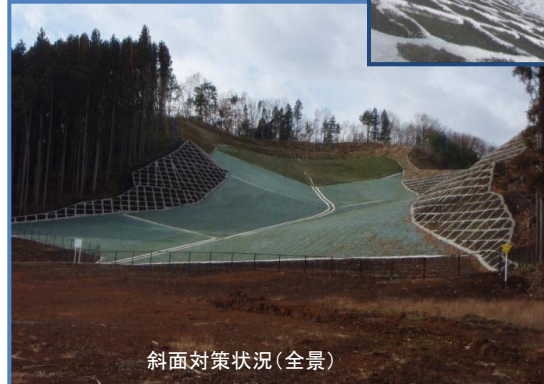
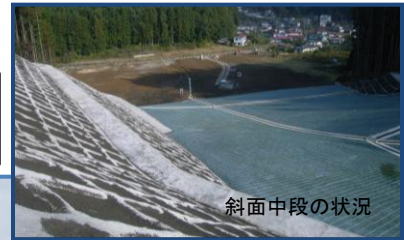


葉ノ木平地区(白河市)

工事着手前

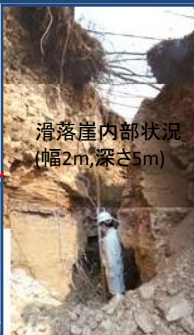


工事完成
(平成24年12月)



上ノ台地区(いわき市)

工事着手前



工事完成
(平成25年2月)



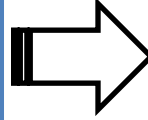
東日本大震災 災害関連緊急砂防等事業の実施状況

2. 災害関連緊急急傾斜地崩壊対策事業進捗状況

駒谷地区(いわき市)



工事着手前(斜面崩落状況)



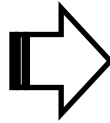
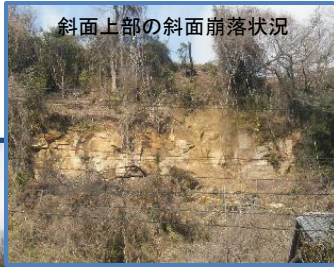
工事完成(平成24年8月)

寺前地区(いわき市)

工事着手前
(斜面崩落状況)



斜面上部の斜面崩落状況



工事完成
(平成25年6月)



斜面对策状況(近景)

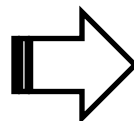


根田地区(白河市)

工事着手前
(斜面崩落状況)



斜面崩壊状況(近景)



工事完成
(平成24年12月)



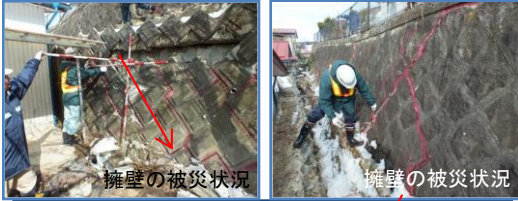
斜面对策状況(近景)



東日本大震災 災害関連緊急砂防等事業の実施状況

3. 災害関連緊急急傾斜地崩壊対策事業(特例措置)進捗状況

芦田塚地区(須賀川市)



工事着手前(擁壁被災状況)



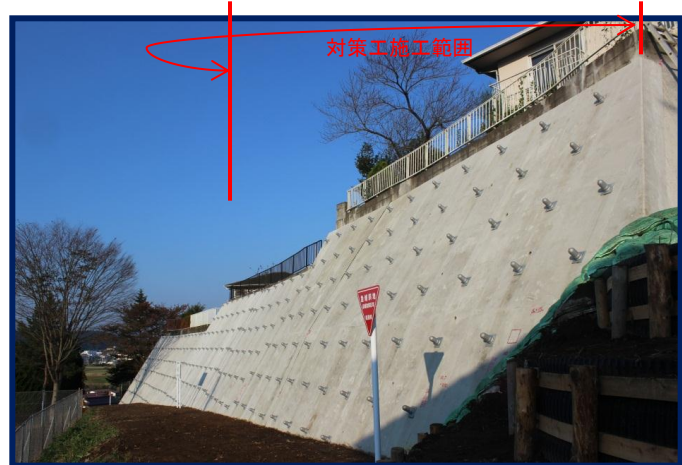
工事完成(平成25年5月)

三本松地区(白河市)

工事着手前
(擁壁被災状況)



工事完成(平成25年11月)



湯台堂2号地区 (いわき市)

工事着手前
(斜面崩落状況)



工事着工前(航空写真)



工事完成
(平成25年12月)

工事完成(航空写真)



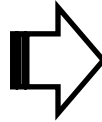
東日本大震災 災害関連緊急砂防等事業の実施状況

3. 災害関連緊急急傾斜地崩壊対策事業(特例措置)進捗状況

自由ヶ丘2号地区(いわき市)



工事着手前(擁壁被災状況)

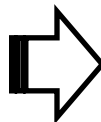


工事完成(平成25年12月)

朝日台1号地区(いわき市)



工事着手前(擁壁被災状況)



施工中写真は次回掲載予定

ハツ坂1号地区(いわき市)



工事着手前(擁壁被災状況)



施工中写真は次回掲載予定

平成23年7月新潟・福島豪雨 災害関連緊急砂防事業の実施状況

災害関連緊急砂防事業進捗状況

糸沢(南会津町)

工事着手前
(土石流発生状況)

下流部土石流発生後の状況



国道401号



上流部土石流発生後の状況



工事完成
(平成25年12月)



カシノ木沢(南会津町)

工事着手前
(土石流発生状況)



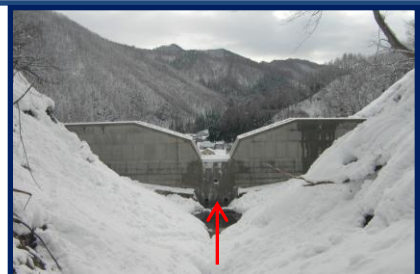
上流部土石流発生後の状況



上流部土石流発生後の状況



工事完成
(平成25年12月)



長野沢(南会津町)

工事着手前
(土石流発生状況)

下流部土石流発生後の状況



国道121号



上流部土石流発生後の状況

工事完成(平成25年12月)



平成23年7月新潟・福島豪雨 災害関連緊急砂防事業の実施状況

災害関連緊急砂防事業進捗状況

宮ノ前沢(只見町)

工事着手前
(土石流発生状況)



工事完成(平成25年12月)



御東沢(只見町)

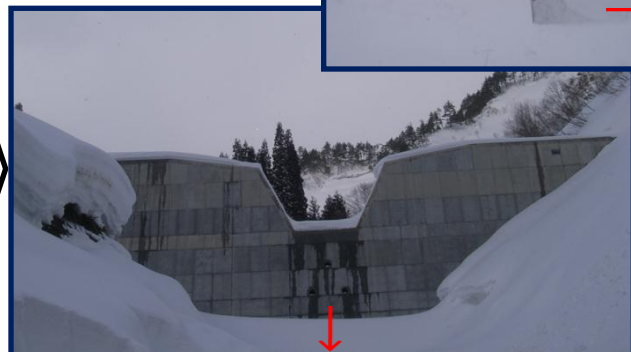
上流部土石流発生後の状況

工事着手前
(土石流発生状況)



下流部土石流発生後の状況

工事完成
(平成25年2月)



二軒在家沢(只見町)

工事着手前
(土石流発生状況)

上流部土石流発生後の状況



工事完成
(平成25年12月)



平成23年7月新潟・福島豪雨 災害関連緊急砂防事業の実施状況

災害関連緊急砂防事業進捗状況

沼頭沢(只見町)

工事着手前
(土石流発生状況)

上流部土石流発生後の状況



下流部土石流発生後の状況



工事完成(平成25年1月)

黒谷川(只見町)

工事着手前
(土石流発生状況)

上流域土石流発生後の状況



土石流発生後の下流域の堆砂状況



工事完成
(平成25年12月)



○砂防課ホームページでは、砂防に関する情報を多数掲載していますので、是非御覧下さい。

ホームページアドレス

[http://www.cms.pref.fukushima.jp/pcp_portal/contents?CONTENTS_ID=10876]

～福島県土木部が管理する公共土木施設の復旧・復興情報～

東日本大震災等の災害からの復旧・復興へ向けた福島県土木部の取り組みに関する情報です。

ホームページアドレス

[http://www.cms.pref.fukushima.jp/pcp_portal/contents?CONTENTS_ID=31629]