

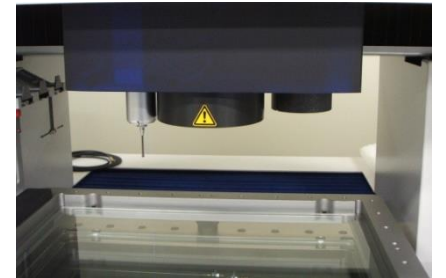
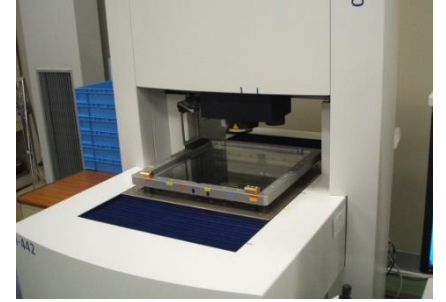
装置の概要

【型式等】

- 装置名称：マルチセンサ測定機
- メーカー：カールツァイス株式会社
- 型式：O-INSPECT 442

【仕様】

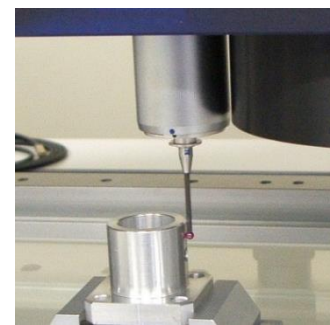
- 接触式センサ測定精度：1.9+L/250 (μm)
- 画像センサ測定精度：1.7+L/250 (μm)
- ホワイトライトセンサ測定精度：2.2+L/250 (μm)
- 測定範囲：400×400×200mm



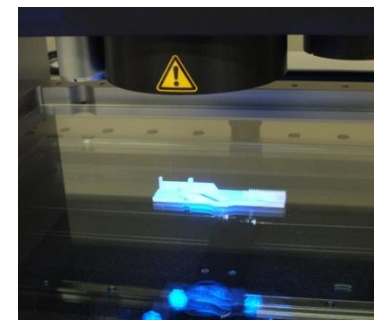
様々な材質・形状からなる製品の寸法形状を測定できます！

【装置の特徴】

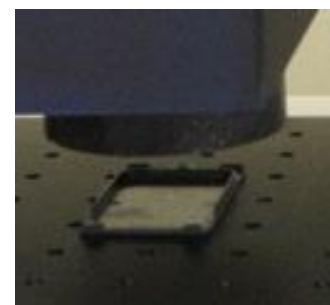
工業製品・部品の寸法形状を測定することは、製造工程の様々な過程で必要とされます。本装置は「接触式センサ」や「画像センサ」、「ホワイトライトセンサ（高さセンサ）」の3つのセンサを備えており、この3つのセンサを測定箇所の形状や材質に応じて適切なセンサに切り替えながら測定・評価することで、機械金属部品から電気電子部品、樹脂・ゴム製部品など様々な材質・形状からなる製品の寸法形状を測定することができます。



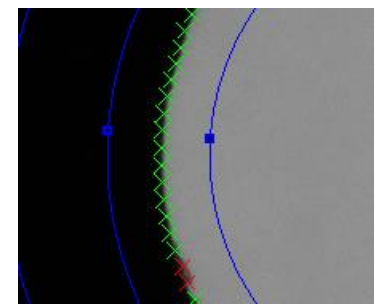
接触式センサ



画像センサ(落射光)



ホワイトライトセンサ

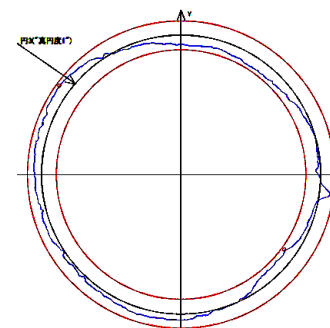


円測定(画像センサ:透過光)

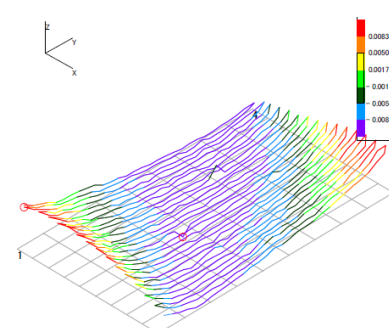
【主な用途】

下記製品の穴の直径・位置、溝の長さ・幅、突起部の高さ、2直線間の角度、面の平面度などの寸法形状測定

- 機械金属部品
- 柔らかい樹脂・ゴム製部品
- 厚さの薄いシート状の部品やプレス部品
- 部品表面に印刷された印刷物
- キズつきやすいガラス製品
- 柔らかい樹脂・ゴムと金属の複合部品



真円度測定(接触式センサ)



平面度測定(ホワイトライトセンサ)

料金・問い合わせ先

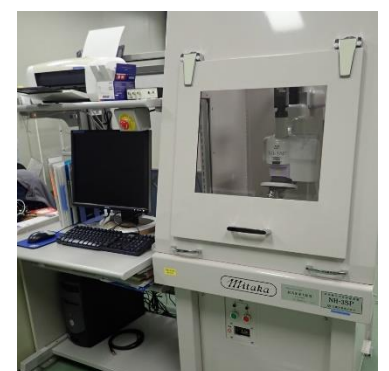
区分	単位	料金(円)
設備使用 マルチセンサ測定機 (O-INSPECT)	1時間ごと	2,270
依頼試験 三次元座標測定 / マルチ センサ測定機による測定	1試料測定点10点 まで	7,840
	同一試料測定点11 点目から10点ごと	4,110

〒963-0297 郡山市待池台1丁目12番地
TEL：024-954-4962（機械・加工科）
FAX：024-959-1761

併せて使うと効果的です！



CNC3次元座標測定機
(6,730円/時間)



非接触3次元測定装置
(6,720円/時間)