

統計課資料
統学第161号
令和5年12月発行

令和4年度 学校保健統計 (学校保健統計調査報告書)

福島県企画調整部統計課

は し が き

「学校保健統計調査」は、学校保健安全法により学校において毎年定期的に行われる健康診断の結果に基づき、幼児、児童及び生徒の発育と健康状態を明らかにし、学校保健行政上の基礎資料を得ることを目的に、統計法による基幹統計調査として昭和 23 年以降毎年実施されています。

この報告書は、令和 4 年度に実施した「学校保健統計調査」の本県の調査結果を取りまとめたものです。

調査結果が、幼児、児童及び生徒の健康の保持・増進と体位向上等、学校保健に関する各種施策の基礎資料として御利用いただければ幸いです。

終わりに、この調査を実施するに当たり、格別の御協力をいただきました調査指定校及び関係各位に対し厚く御礼申し上げます。

令和 5 年 12 月

福島県企画調整部長

目 次

I	調査の概要	1
II	調査結果の概要	
第1	発育状態	
1	身長	2
2	体重	3
3	身長及び体重の推移	4
第2	健康状態	
1	疾病・異常の被患率等別状況	8
2	主な疾病・異常の推移	9
3	裸眼視力1.0未満の者の推移	10
4	むし歯の推移	11
5	12歳の永久歯の一人当たり平均むし歯等数の推移	12
6	鼻・副鼻腔疾患の推移	12
7	心電図異常の推移（6歳、12歳及び15歳のみ）	13
8	ぜん息の推移	13
第3	肥満傾向児及び痩身傾向児の出現率	
1	肥満傾向児の出現率	14
2	痩身傾向児の出現率	15
III	統計表	
表1	発育状態の平均値及び標準偏差	19
表2	年齢別 疾病・異常被患率等	20
表3	年齢別 平均身長の推移	22
表4	年齢別 平均体重の推移	23
表5	学校種別 疾病・異常被患率等の推移	24

利用される方へ

- この報告書は、令和4年度学校保健統計調査（文部科学省所管）について、文部科学省の集計結果等を基に、福島県分について、その一部をとりまとめたものである。
- 表中の記号の意味は、次のとおり。
 - 「－」 計数がない項目
 - 「…」 調査対象とならなかった項目
 - 「0.0」 0ではないが、表示単位未満の数値
 - 「△」 マイナス
 - 「X」 標本サイズが小さい等のため統計数値を公表しない。
- 表中の計、差の欄については、小数点以下第2位四捨五入により、掲載上の計算値と一致しない場合がある。

※平成23年度は震災等の影響により調査を実施していない。

I 調査の概要

1 調査の目的

本調査は、学校における幼児、児童及び生徒の発育及び健康の状態を明らかにし、学校保健行政上の基礎資料を得ることを目的とする。

2 調査の範囲・対象

- (1) 調査の範囲は、幼稚園、幼保連携型認定こども園、小学校、中学校、義務教育学校及び高等学校のうち、文部科学大臣があらかじめ指定する学校（以下「調査実施校」という。）とする。
- (2) 調査の対象は、調査実施校に在籍する5歳から17歳（令和4年4月1日現在の満年齢）までの幼児、児童及び生徒（以下「調査実施校在籍者」という。）である。
- (3) 本調査においては、以下のとおり、掲載項目ごとに調査対象者が異なる。
 - ① 発育状態（2～7頁）：調査実施校在籍者のうち年齢別男女別に抽出された者
 - ② 健康状態（8～13頁）：調査実施校在籍者全員
 - ③ 肥満傾向児及び痩身傾向児の出現率（14、15頁）：①に同じ

調査対象者数（福島県）

区分	対象 学校数 (校、園)	調査実施 校数 (校)	県内学校の 在籍者数 A (人)	発育状態調査 対象者数 B (人)	抽出率 B/A (%)	健康状態調査 対象者数 C (人)	抽出率 C/A (%)
幼稚園	324	35	8,838	1,176	13.3	1,581	17.9
小学校	404	60	85,602	5,444	6.4	21,937	25.6
中学校	221	40	45,531	4,174	9.2	13,471	29.6
高等学校	102	30	43,903	2,563	5.8	18,116	41.3
計	1,051	165	183,874	13,357	7.3	55,105	30.0

- (注) 1 幼稚園の在籍者数は、5歳児のみ的人数である。
2 発育状態調査は、調査実施校在籍者のうち年齢別男女別に抽出された者を対象とし、健康状態調査は、調査実施校在籍者全員を対象とする。
3 幼稚園には幼保連携型認定こども園を、小学校には義務教育学校の第1～6学年を、中学校には義務教育学校の第7～9学年をそれぞれ含む。

3 調査事項

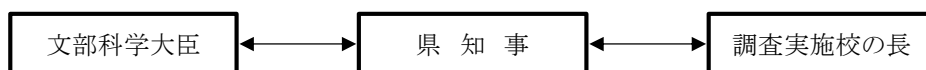
- (1) 児童等の発育状態（身長、体重）
- (2) 児童等の健康状態（栄養状態、せき柱・胸郭・四肢の状態、裸眼視力、眼の疾病・異常、難聴、耳鼻咽喉頭疾患、皮膚疾患、結核に関する検診、結核、心電図異常、心臓、尿及びその他の疾病・異常の有無、歯・口腔、永久歯のう歯等数）

4 調査の方法

- (1) 本調査は、4月1日から6月30日の間に実施された学校保健安全法による健康診断の結果に基づき調査するものである。ただし、令和4年度については、令和2年度・令和3年度に引き続き、新型コロナウイルス感染症の影響により健康診断の実施期間が令和4年4月1日から令和5年3月31日に延長されたことに伴い、調査期間を延長して実施した。

（令和4年度の数値については、成長の著しい時期において健康診断実施時期を異にしたデータを集計したものであり、過去の数値と単純な比較はできない。）

- (2) 調査系統は、次のとおりである。



II 調査結果の概要

第1 発育状態

身長及び体重の本県平均値と全国平均値を年齢別にみると、表1、表2及び図1、図2のとおりである。

1 身長

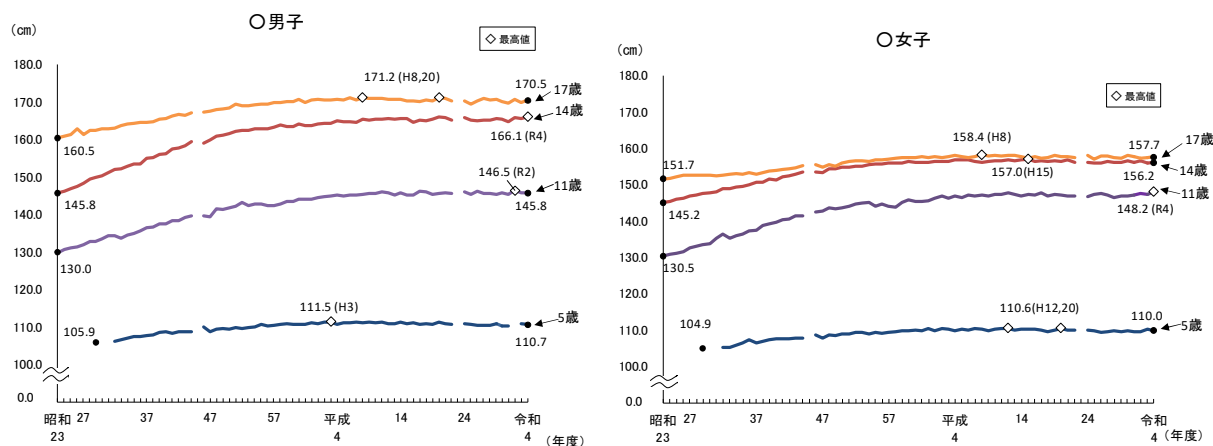
9歳から11歳では、女子が男子を上回っている。

全国との比較でみると、男子は6歳、12歳、14歳及び16歳の各年齢で、女子は6歳、8歳、9歳、11歳及び13歳の各年齢で、全国平均を上回っている。(表1、図1)

表1 年齢別 身長の平均値

区分	年齢	男子					女子				
		R4 (A)	R3 (B)	前年度差 (A-B)	全国 (C)	全国との差 (A-C)	R4 (D)	R3 (E)	前年度差 (D-E)	全国 (F)	全国との差 (D-F)
幼稚園	5歳	110.7	111.0	△0.3	111.1	△0.4	110.0	110.3	△0.3	110.2	△0.2
	6歳	117.4	116.9	0.5	117.0	0.4	116.2	115.7	0.5	116.0	0.2
小学校	7歳	122.9	122.7	0.2	122.9	0.0	122.0	121.7	0.3	122.0	0.0
	8歳	128.5	128.6	△0.1	128.5	0.0	128.4	127.7	0.7	128.1	0.3
	9歳	132.9	133.9	△1.0	133.9	△1.0	134.8	134.6	0.2	134.5	0.3
	10歳	139.7	139.1	0.6	139.7	0.0	141.2	141.4	△0.2	141.4	△0.2
	11歳	145.8	145.8	0.0	146.1	△0.3	148.2	147.4	0.8	147.9	0.3
中学校	12歳	154.2	153.6	0.6	154.0	0.2	152.0	151.6	0.4	152.2	△0.2
	13歳	160.8	161.0	△0.2	160.9	△0.1	155.0	154.6	0.4	154.9	0.1
	14歳	166.1	165.7	0.4	165.8	0.3	156.2	156.1	0.1	156.5	△0.3
高等学校	15歳	168.5	168.3	0.2	168.6	△0.1	156.4	156.4	0.0	157.2	△0.8
	16歳	170.1	169.5	0.6	169.9	0.2	157.4	157.0	0.4	157.7	△0.3
	17歳	170.5	170.0	0.5	170.7	△0.2	157.7	157.5	0.2	158.0	△0.3

図1 年齢別 身長の平均値の推移



※ 昭和 45 年度は標本数が少なく、本県の数値は公表していない。

※ 平成 23 年度は東日本大震災の影響により本県では調査を実施していない。

2 体重

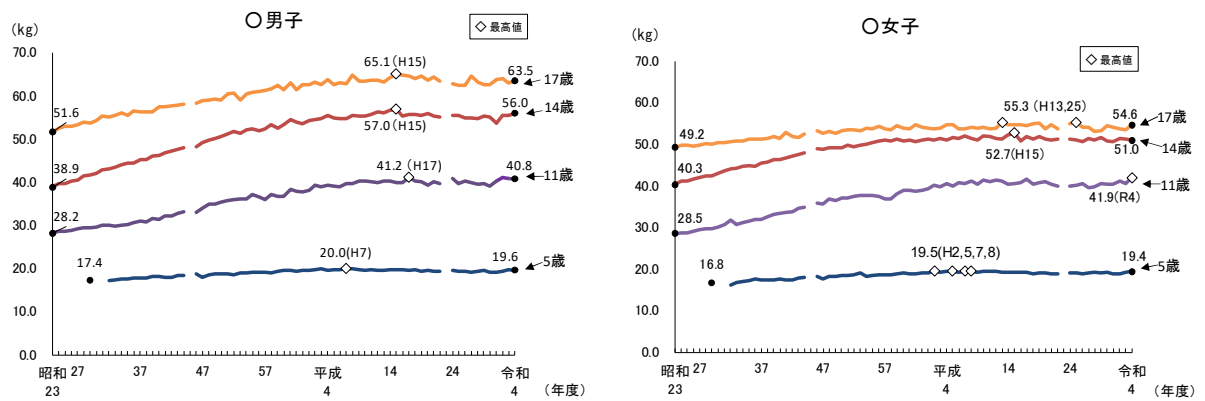
9歳及び11歳を除き男子が女子を上回っている。

全国との比較でみると、男子の16歳を除き全国平均を上回っている。(表2、図2)

表2 年齢別 体重の平均値

区 分	男子					女子					
	R4 (A)	R3 (B)	前年度差 (A-B)	全国 (C)	全国との差 (A-C)	R4 (D)	R3 (E)	前年度差 (D-E)	全国 (F)	全国との差 (D-F)	
幼稚園	5歳	19.6	19.7	△0.1	19.3	0.3	19.4	19.3	0.1	19.0	0.4
	6歳	22.8	21.9	0.9	21.8	1.0	21.6	21.4	0.2	21.3	0.3
小学校	7歳	24.9	25.0	△0.1	24.6	0.3	24.3	24.3	0.0	24.0	0.3
	8歳	28.2	28.2	0.0	28.0	0.2	28.1	27.4	0.7	27.3	0.8
	9歳	31.7	32.3	△0.6	31.5	0.2	32.1	31.7	0.4	31.1	1.0
	10歳	36.6	35.6	1.0	35.7	0.9	35.7	36.4	△0.7	35.5	0.2
中学校	11歳	40.8	41.0	△0.2	40.0	0.8	41.9	40.6	1.3	40.5	1.4
	12歳	46.3	46.7	△0.4	45.7	0.6	45.1	45.2	△0.1	44.5	0.6
	13歳	51.3	50.7	0.6	50.6	0.7	48.9	48.3	0.6	47.7	1.2
高等学校	14歳	56.0	55.6	0.4	55.0	1.0	51.0	51.3	△0.3	49.9	1.1
	15歳	59.6	59.6	0.0	59.1	0.5	52.6	52.0	0.6	51.2	1.4
	16歳	60.6	61.5	△0.9	60.7	△0.1	53.1	53.3	△0.2	52.1	1.0
	17歳	63.5	63.0	0.5	62.5	1.0	54.6	53.5	1.1	52.5	2.1

図2 体重の平均値の推移



※ 昭和 45 年度は標本数が少なく、本県の数値は公表していない。

※ 平成 23 年度は東日本大震災の影響により本県では調査を実施していない。

3 身長及び体重の推移

(1) 身長の推移

ア 男子

- (ア) 各年齢間の身長差は、11歳と12歳の間(8.4 cm)が最も大きく、16歳と17歳の間(0.4 cm)が最も小さい。(表3)
- (イ) 今年度の身長を親の世代(30年前・平成4年度調査)と比べると、最も差のある年齢は12歳で、親の世代より2.6 cm高い。(表3)
- (ウ) 平成16年度生まれ(今年度調査時17歳)と30年前の昭和49年度生まれ(親の世代)の発育量を比べると、年間発育量が最大となる時期は、平成16年生まれが12歳(7.4 cm)、親の世代も12歳(7.6 cm)を示している。
- なお、現在の17歳は、5歳、7歳、10歳及び11歳の各歳時において、親の世代の発育量を上回っている。(表4、図3)

イ 女子

- (ア) 各年齢間の身長差は、10歳と11歳の間(7.0 cm)が最も大きく、14歳と15歳の間(0.2 cm)が最も小さい。(表3)
- (イ) 今年度の身長を親の世代(30年前・平成4年度調査)と比べると、最も差のある年齢は11歳で、親の世代より1.2 cm高い。(表3)
- (ウ) 平成16年度生まれ(今年度調査時17歳)と30年前の昭和49年度生まれ(親の世代)の発育量を比べると、年間発育量が最大となる時期は、平成16年度生まれが9歳(6.8 cm)、親の世代は10歳(6.6 cm)を示している。
- なお、現在の17歳は、6歳、8歳、9歳、12歳及び15歳の各歳時において親の世代の発育量を上回っている。(表4、図3)

表3 身長の年齢別平均値

区 分			令和4年度 (A)	年齢間の 身長差	令和3年度 (B)	前年差 (A-B)	平成4年度 親の世代(C)	差 (A-C)
男 子	幼稚園	5歳	110.7		111.0	△0.3	110.8	△0.1
		6歳	117.4	6.7	116.9	0.5	117.0	0.4
	小学校	7歳	122.9	5.5	122.7	0.2	122.5	0.4
		8歳	128.5	5.6	128.6	△0.1	128.5	0.0
		9歳	132.9	4.4	133.9	△1.0	133.8	△0.9
		10歳	139.7	6.8	139.1	0.6	139.2	0.5
		11歳	145.8	6.1	145.8	0.0	145.3	0.5
	中学校	12歳	154.2	<u>8.4</u>	153.6	0.6	151.6	2.6
		13歳	160.8	6.6	161.0	△0.2	159.7	1.1
		14歳	166.1	5.3	165.7	0.4	165.0	1.1
	高等学校	15歳	168.5	2.4	168.3	0.2	167.9	0.6
		16歳	170.1	1.6	169.5	0.6	169.5	0.6
		17歳	170.5	0.4	170.0	0.5	170.7	△0.2
	女 子	幼稚園	5歳	110.0		110.3	△0.3	110.0
6歳			116.2	6.2	115.7	0.5	116.5	△0.3
小学校		7歳	122.0	5.8	121.7	0.3	122.3	△0.3
		8歳	128.4	6.4	127.7	0.7	127.8	0.6
		9歳	134.8	6.4	134.6	0.2	133.7	1.1
		10歳	141.2	6.4	141.4	△0.2	140.1	1.1
		11歳	148.2	<u>7.0</u>	147.4	0.8	147.0	1.2
中学校		12歳	152.0	3.8	151.6	0.4	151.7	0.3
		13歳	155.0	3.0	154.6	0.4	155.3	△0.3
		14歳	156.2	1.2	156.1	0.1	156.8	△0.6
高等学校		15歳	156.4	0.2	156.4	0.0	157.2	△0.8
		16歳	157.4	1.0	157.0	0.4	157.8	△0.4
		17歳	157.7	0.3	157.5	0.2	158.1	△0.4

(注) 1 下線の部分は年齢間の差が最も大きい値を示す。

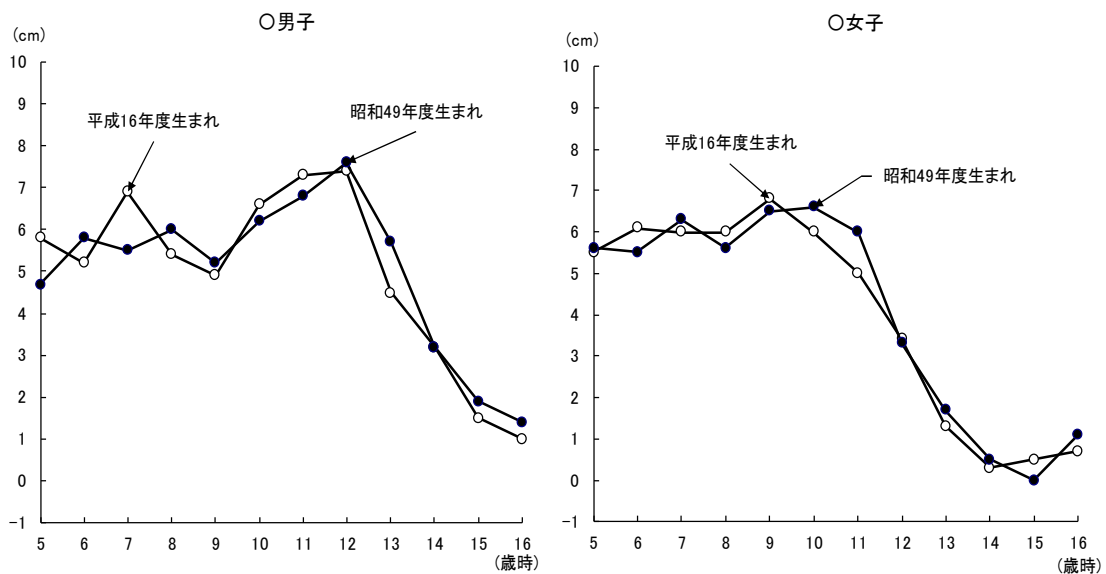
(注) 2 平成4年度親の世代のデータは30年前(平成4年度)の調査結果の数値。

表4 平成16年度生まれと昭和49年度生まれの者の年間発育量の比較(身長)

区 分		男 子		女 子	
		平成16年度生まれ (令和4年度17歳)	昭和49年度生まれ (平成4年度17歳)	平成16年度生まれ (令和4年度17歳)	昭和49年度生まれ (平成4年度17歳)
総 発 育 量		59.7	60.0	47.6	48.7
幼稚園	5 歳時	5.8	4.7	5.5	5.6
	6 歳時	5.2	5.8	6.1	5.5
小学校	7 歳時	6.9	5.5	6.0	6.3
	8 歳時	5.4	6.0	6.0	5.6
	9 歳時	4.9	5.2	<u>6.8</u>	6.5
	10 歳時	6.6	6.2	6.0	<u>6.6</u>
	11 歳時	7.3	6.8	5.0	6.0
中学校	12 歳時	<u>7.4</u>	<u>7.6</u>	3.4	3.3
	13 歳時	4.5	5.7	1.3	1.7
	14 歳時	3.2	3.2	0.3	0.5
高等学校	15 歳時	1.5	1.9	0.5	0.0
	16 歳時	1.0	1.4	0.7	1.1

(注) 1 年間発育量とは、例えば、平成16年度生まれ(令和4年度17歳)の「5歳時」の年間発育量は、平成23年度調査6歳の者の身長から平成22年度調査5歳の者の身長を引いた数値である。
 2 下線の部分は、5～16歳のうち最大の年間発育量を示す。
 3 平成16年度生まれの6歳の数値は全国値によるもの(平成23年度調査が東日本大震災により岩手県、宮城県、福島県は実施しなかったため。)

図3 平成16年度生まれと昭和49年度生まれの者の年間発育量の比較(身長)



(2) 体重の推移

ア 男子

- (ア) 各年齢間の体重差は、11歳と12歳の間(5.5 kg)が最も大きく、15歳と16歳の間(1.0 kg)が最も小さい。(表5)
- (イ) 今年度の体重を親の世代(30年前・平成4年度調査)と比べると、最も差のある年齢は12歳で、親の世代より2.1 kg重い。(表5)
- (ウ) 平成16年度生まれ(今年度調査時17歳)と30年前の昭和49年度生まれ(親の世代)の発育量を比べると、年間発育量が最大となる時期は、平成16年度生まれが14歳(6.3 kg)、親の世代は13歳(5.8 kg)を示している。
なお、現在の17歳は、5歳から7歳、11歳及び14歳の各歳時において親の世代の発育量を上回っている。(表6、図4)

イ 女子

- (ア) 各年齢間の体重差は、10歳と11歳の間(6.2 kg)が最も大きく、15歳と16歳の間(0.5 kg)が最も小さい。(表5)
- (イ) 今年度の体重を親の世代(30年前・平成4年度調査)と比べると、最も差のある年齢は11歳で、親の世代より1.3 kg重い。(表5)
- (ウ) 平成16年度生まれ(今年度調査時17歳)と30年前の昭和49年度生まれ(親の世代)の発育量を比べると、年間発育量が最大となる時期は、平成16年度生まれが11歳(5.0 kg)、親の世代も11歳(5.6 kg)を示している。
なお、現在の17歳は、6歳、8歳、9歳、12歳、14歳及び16歳の各歳時において親の世代の発育量を上回っている。(表6、図4)

表5 体重の年齢別平均値

区 分			令和4年度 (A)	年齢間の 体重差	令和3年度 (B)	前年差 (A-B)	平成4年度 親の世代(C)	差 (A-C)	
男 子	幼稚園	5歳	19.6		19.7	△0.1	19.5	0.1	
		6歳	22.8	3.2	21.9	0.9	22.1	0.7	
	小学校	7歳	24.9	2.1	25.0	△0.1	24.6	0.3	
		8歳	28.2	3.3	28.2	0.0	28.1	0.1	
		9歳	31.7	3.5	32.3	△0.6	31.0	0.7	
		10歳	36.6	4.9	35.6	1.0	35.1	1.5	
		11歳	40.8	4.2	41.0	△0.2	39.3	1.5	
	中学校	12歳	46.3	<u>5.5</u>	46.7	△0.4	44.2	2.1	
		13歳	51.3	5.0	50.7	0.6	49.5	1.8	
		14歳	56.0	4.7	55.6	0.4	55.6	0.4	
	高等学校	15歳	59.6	3.6	59.6	0.0	59.8	△0.2	
		16歳	60.6	1.0	61.5	△0.9	61.5	△0.9	
		17歳	63.5	2.9	63.0	0.5	63.8	△0.3	
	女 子	幼稚園	5歳	19.4		19.3	0.1	19.4	0.0
			6歳	21.6	2.2	21.4	0.2	21.6	0.0
		小学校	7歳	24.3	2.7	24.3	0.0	24.2	0.1
			8歳	28.1	3.8	27.4	0.7	27.3	0.8
9歳			32.1	4.0	31.7	0.4	31.3	0.8	
10歳			35.7	3.6	36.4	△0.7	34.8	0.9	
11歳			41.9	<u>6.2</u>	40.6	1.3	40.6	1.3	
中学校		12歳	45.1	3.2	45.2	△0.1	44.8	0.3	
		13歳	48.9	3.8	48.3	0.6	48.2	0.7	
		14歳	51.0	2.1	51.3	△0.3	51.0	0.0	
高等学校		15歳	52.6	1.6	52.0	0.6	53.3	△0.7	
		16歳	53.1	0.5	53.3	△0.2	54.6	△1.5	
		17歳	54.6	1.5	53.5	1.1	54.8	△0.2	

(注) 1 下線の部分は年齢間の差が最も大きい値を示す。

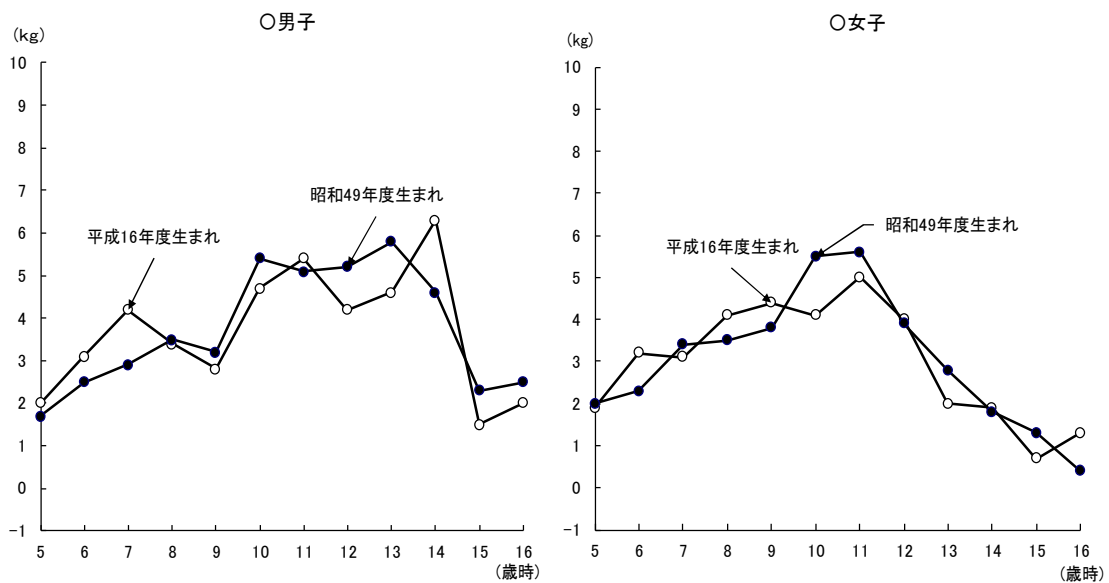
(注) 2 平成4年度親の世代のデータは30年前(平成4年度)の調査結果の数値。

表6 平成16年度生まれと昭和49年度生まれの者の年間発育量の比較(体重)

区 分		男 子		女 子	
		平成16年度生まれ (令和4年度17歳)	昭和49年度生まれ (平成4年度17歳)	平成16年度生まれ (令和4年度17歳)	昭和49年度生まれ (平成4年度17歳)
総 発 育 量		44.2	44.7	35.7	36.3
幼稚園	5 歳時	2.0	1.7	1.9	2.0
	6 歳時	3.1	2.5	3.2	2.3
小学校	7	4.2	2.9	3.1	3.4
	8	3.4	3.5	4.1	3.5
	9	2.8	3.2	4.4	3.8
	10	4.7	5.4	4.1	5.5
	11	5.4	5.1	<u>5.0</u>	<u>5.6</u>
中学校	12 歳時	4.2	5.2	4.0	3.9
	13	4.6	<u>5.8</u>	2.0	2.8
	14	<u>6.3</u>	4.6	1.9	1.8
高等学校	15 歳時	1.5	2.3	0.7	1.3
	16	2.0	2.5	1.3	0.4

(注) 1 年間発育量とは、例えば、平成16年度生まれ(令和4年度17歳)の「5歳時」の年間発育量は、平成23年度調査6歳の者の身長から平成22年度調査5歳の者の身長を引いた数値である。
 2 下線の部分は、5～16歳のうち最大の年間発育量を示す。
 3 平成16年度生まれの6歳の数値は全国値によるもの(平成23年度調査が東日本大震災により岩手県、宮城県、福島県は実施しなかったため。)

図4 平成16年度生まれと昭和49年度生まれの者の年間発育量の比較(体重)



第2 健康状態

1 疾病・異常の被患率等別状況

疾病・異常の被患率等を階層別にみると、表7のとおりである。

幼稚園及び小学校で被患率等が最も高いのは「むし歯（う歯）」で、幼稚園 32.7%、小学校 46.8%となっている。

中学校及び高等学校で被患率等が最も高いのは「裸眼視力 1.0 未満の者」で、中学校 67.0%、高等学校 77.2%となっている。

表7 学校種別 疾病・異常の被患率等

区分		幼稚園		小学校		中学校		高等学校	
70以上						裸眼視力1.0未満の者 77.2			
60～70						裸眼視力1.0未満の者 67.0			
50～60								う歯（むし歯） 51.9	
40～50				う歯（むし歯） 46.8 裸眼視力1.0未満の者 42.0					
30～40		う歯（むし歯） 32.7				う歯（むし歯） 38.1			
10～20				鼻・副鼻腔疾患 10.9					
1～10	8～10			歯・口腔のその他の疾病・異常 7.2		歯列・咬合 8.9 歯垢の状態 6.8		歯肉の状態 8.3	
	6～8			その他の疾病・異常 6.9 耳疾患 6.1		その他の疾病・異常 6.1			
	4～6			栄養状態 4.4		鼻・副鼻腔疾患 5.7 歯肉の状態 5.5 歯・口腔のその他の疾病・異常 4.5		歯垢の状態 5.7 歯列・咬合 5.0 鼻・副鼻腔疾患 4.8 その他の疾病・異常 4.0	
	2～4	歯列・咬合 3.0 歯・口腔のその他の疾病・異常 2.9 鼻・副鼻腔疾患 2.7 眼の疾病・異常 2.2	歯列・咬合 3.8 アトピー性皮膚炎 3.5 眼の疾病・異常 3.1 ぜん息 3.1 心電図異常 2.6 歯垢の状態 2.4	耳疾患 3.5 心電図異常 3.1 蛋白検出の者 2.2 アトピー性皮膚炎 2.0	アトピー性皮膚炎 3.6 心電図異常 3.4 栄養状態 2.0				
	1～2	アトピー性皮膚炎 1.3 口腔咽喉頭疾患・異常 1.2 ぜん息 1.2 その他の疾病・異常 1.1	口腔咽喉頭疾患・異常 1.5 せき柱・胸郭・四肢 1.5 蛋白検出の者 1.5 歯肉の状態 1.2	眼の疾病・異常 1.9 ぜん息 1.8 せき柱・胸郭・四肢 1.5 栄養状態 1.4	ぜん息 1.7 歯・口腔のその他の疾病・異常 1.6 眼の疾病・異常 1.2 蛋白検出の者 1.2				
	0.5～1	その他の皮膚疾患 0.9 栄養状態 0.8	その他の皮膚疾患 0.9 言語障害 0.6		せき柱・胸郭・四肢 0.9 顎関節 0.8 心臓の疾病・異常 0.6				
0.1～1	0.1～0.5	言語障害 0.4	難聴 0.4	口腔咽喉頭疾患・異常 0.4	難聴 0.2				
		耳疾患 0.3	心臓の疾病・異常 0.4	心臓の疾病・異常 0.4	その他の皮膚疾患 0.2				
		蛋白検出の者 0.3	腎臓疾患 0.2	難聴 0.3	尿糖検出の者 0.2				
		心臓の疾病・異常 0.2	尿糖検出の者 0.1	顎関節 0.2	耳疾患 0.1				
		歯垢の状態 0.1		その他の皮膚疾患 0.2	腎臓疾患 0.1				
		せき柱・胸郭・四肢 0.1		尿糖検出の者 0.1					
		腎臓疾患 0.1		腎臓疾患 0.1 言語障害 0.1					
0.1未満	顎関節 0.0	顎関節 0.0	結核精密検査の対象者 0.0	口腔咽喉頭疾患・異常 0.0					
	歯肉の状態 0.0	結核精密検査の対象者 0.0		結核 0.0 言語障害 0.0					

- (注) 1 「眼の疾病・異常」とは、トラコーマ、流行性角結膜炎、麦粒腫(ものもらい)、眼炎、斜視、片眼失明等である。
 2 「耳疾患」とは、中耳炎、内耳炎、外耳炎、メニエール病、耳かきの欠損、耳垢栓塞等である。
 3 「鼻・副鼻腔疾患」とは、慢性副鼻腔炎(蓄のう症)、慢性的症状の鼻炎、鼻ポリープ、アレルギー性鼻炎(花粉症等)等である。
 4 「歯・口腔のその他の疾病・異常」とは、口角炎、口唇炎、口内炎、唇裂、口蓋裂、舌小帯異常等である。
 5 「心電図異常」とは、心電図検査の結果、異常と判定された者である。
 6 「その他の疾病・異常」とは、本調査のいずれの調査項目にも該当しない疾病・異常(例えば、貧血、てんかん、食物アレルギー等)である。
 7 「結核精密検査の対象者」とは、学校医の診察等または結核対策委員会での検討の結果、精密検査の対象となった者である。

2 主な疾病・異常の推移

主な疾病・異常の近年の推移は、表8のとおりである。

(1) 裸眼視力1.0未満の者

前年度との比較でみると、計数を得られなかった幼稚園及び前年度調査と同値だった高等学校を除き増加している。増加傾向は変わらず、小学校から高等学校まで過去最多の割合となっている。

全国との比較でみると、計数を得られなかった幼稚園を除き上回っている。

(2) むし歯（う歯）

前年度との比較でみると、中学校及び高等学校では若干増加したが、幼稚園及び小学校で減少し、過去最少の割合となっている。

全国との比較でみると、幼稚園から高等学校までのすべてで上回っている。

(3) 鼻・副鼻腔疾患

前年度との比較でみると、中学校及び高等学校では減少したが、幼稚園及び小学校では増加している。

全国との比較でみると、幼稚園から高等学校までのすべてで下回っている。

表8 学校種別 主な疾病・異常の推移

区分		裸眼視力 1.0未満の者	むし歯 (う歯)	鼻・ 副鼻腔疾患	アトピー 性皮膚炎	心電図異常	せき柱 の状態 ・胸郭・ 四肢	ぜん息	蛋白検出 の者	口腔 咽喉頭疾患 ・異常	耳疾患
幼稚園	H24	X	52.6	1.3	2.6	…	(0.4)	1.2	0.5	2.7	3.9
	29	X	42.7	4.2	2.0	…	-	1.5	-	-	1.0
	30	X	42.4	0.5	2.8	…	0.2	0.8	0.5	4.8	0.4
	R1	X	41.0	0.2	2.1	…	0.4	1.3	0.4	0.2	0.4
	2	X	37.3	0.5	2.0	…	-	1.0	0.3	1.7	0.6
	3	X	36.2	0.1	1.5	…	0.2	0.5	0.1	0.9	-
4	X	32.7	2.7	1.3	…	0.1	1.2	0.3	1.2	0.3	
全国R4		25.0	24.9	3.0	1.6	…	0.2	1.1	0.9	0.7	2.4
小学校	H24		67.5	9.4	3.0	2.1	(0.1)	6.0	0.4	1.7	4.5
	29		58.9	11.2	2.9	2.7	1.8	3.4	0.7	1.2	5.0
	30		57.9	10.3	2.9	3.0	0.9	3.5	0.5	1.3	6.7
	R1		53.3	9.7	2.4	3.5	1.3	1.4	1.2	2.2	4.9
	2		51.4	6.8	2.4	4.2	0.7	3.2	0.5	2.0	5.6
	3		53.4	8.4	3.5	2.8	0.7	3.3	1.1	2.0	4.9
4		46.8	10.9	3.5	2.6	1.5	3.1	1.5	1.5	1.5	6.1
全国R4		37.0	11.4	3.1	2.6	0.8	2.9	1.0	0.7	0.7	6.6
中学校	H24		54.7	9.5	2.2	3.3	(0.3)	2.4	1.4	0.9	4.9
	29		46.1	7.7	2.4	3.4	1.5	2.2	1.4	0.9	3.9
	30		43.1	10.0	3.2	4.1	2.3	2.2	1.9	1.1	4.4
	R1		45.0	8.0	3.1	4.0	2.0	3.0	1.7	0.7	6.5
	2		41.3	4.6	2.6	3.7	0.8	3.5	3.0	1.1	2.9
	3		35.1	7.0	3.0	3.3	1.1	1.6	1.9	0.7	3.7
4		38.1	5.7	2.0	3.1	1.5	1.8	2.2	0.4	3.5	
全国R4		28.2	10.7	3.0	3.2	1.5	2.2	2.9	0.4	4.8	
高等学校	H24	X	62.9	1.9	1.3	3.1	(0.2)	1.3	1.2	0.4	0.1
	29		57.2	0.4	2.0	3.5	3.1	1.2	1.1	0.4	0.2
	30		52.5	6.5	3.6	4.0	1.0	1.8	1.5	-	0.1
	R1	-	54.9	0.8	3.3	4.2	1.0	2.0	5.6	0.8	0.2
	2	-	52.9	X	2.1	4.3	0.7	2.1	1.9	0.5	0.1
	3		49.7	5.3	3.6	2.9	1.0	2.3	2.6	0.1	0.1
4		51.9	4.8	3.6	3.4	0.9	1.7	1.2	0.1	0.1	
全国R4		38.3	8.5	2.7	3.0	1.1	1.7	2.8	0.3	2.3	

- (注) 1 小数点以下第2位を四捨五入している。
 2 心電図異常については、6歳、12歳、15歳のみ調査を実施している。
 3 「せき柱・胸郭・四肢の状態」については平成27年度までは「せき柱・胸郭」のみを調査。

3 裸眼視力 1.0 未満の者の推移

(1) 裸眼視力 1.0 未満の者の割合は、表 9 のとおりである。

前年度との比較でみると、小学校で 1.4 ポイント、中学校で 2.4 ポイント増加している。増加傾向は変わらず、小学校から高等学校まで過去最多の割合となっている。

10 年前(平成 24 年度)との比較でみると、小学校で 7.2 ポイント、中学校で 10.4 ポイント増加している。

また、全国との比較でみると、小学校で 4.1 ポイント、中学校で 5.8 ポイント、高等学校で 5.6 ポイント上回っている。

(2) 視力非矯正者(眼鏡やコンタクトレンズを使用していない者)と視力矯正者とに分けて調査したところ、視力非矯正者のうち、「裸眼視力 0.7 未満の者」(学校生活上問題となることが多い視力の状態の者)の割合は、小学校 16.7%、中学校 26.1%となっている。(表 10)

表 9 裸眼視力 1.0 未満の者の推移

区 分		平成24年度	29	30	令和元年度	2	3 (A)	4 (B)	前年差 (B-A)	令和4年度全国 (C)	差 (B-C)
幼稚園	計	X	X	X	X	X	X	X	-	25.0	-
	1.0未満 0.7以上	X	X	X	X	X	X	X	-	18.1	-
	0.7未満 0.3以上	X	X	X	X	X	X	X	-	5.9	-
	0.3未満	X	X	X	X	X	X	X	-	1.0	-
小学校	計	34.8	36.8	38.1	36.5	39.5	40.6	42.0	1.4	37.9	4.1
	1.0未満 0.7以上	12.8	13.8	14.0	12.9	14.2	13.3	15.2	1.9	12.0	3.2
	0.7未満 0.3以上	12.6	12.8	13.7	13.6	14.7	14.9	15.4	0.5	13.9	1.5
	0.3未満	9.4	10.2	10.5	10.1	10.7	12.5	11.4	△1.1	12.0	△0.6
中学校	計	56.6	64.0	60.0	62.8	64.4	64.6	67.0	2.4	61.2	5.8
	1.0未満 0.7以上	10.1	11.3	13.1	11.7	11.1	13.3	9.7	△3.6	12.4	△2.7
	0.7未満 0.3以上	16.5	20.2	19.4	17.5	19.7	23.3	23.4	0.1	20.6	2.8
	0.3未満	30.0	32.6	27.5	33.7	33.6	28.0	33.9	5.9	28.3	5.6
高等学校	計	X	74.7	67.3	-	-	77.2	77.2	0.0	71.6	5.6
	1.0未満 0.7以上	X	6.9	X	-	-	X	7.1	-	11.4	△4.3
	0.7未満 0.3以上	X	14.0	X	-	-	X	12.7	-	18.1	△5.4
	0.3未満	X	53.8	X	-	-	X	57.4	-	42.1	15.3

(注) 1 小数点以下第2位四捨五入により、計と内訳が一致しない場合がある。
2 両眼で視力が異なる場合は、低い方の視力の記載により計上している。

図 5 裸眼視力 1.0 未満の者の推移

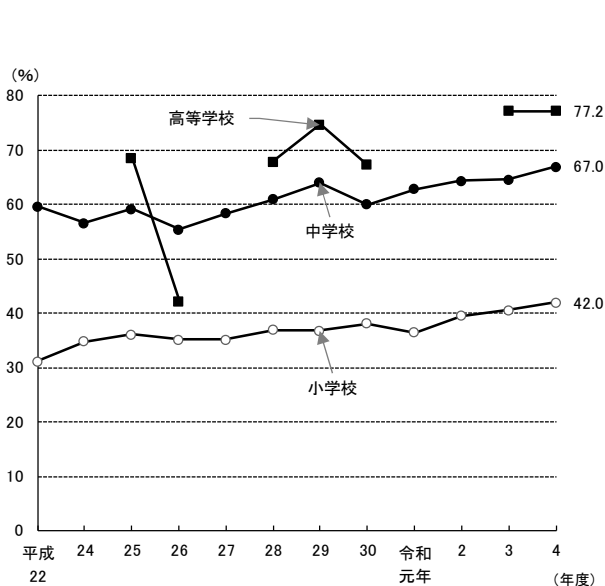


図 6 学校種別 裸眼視力 1.0 未満の者の割合

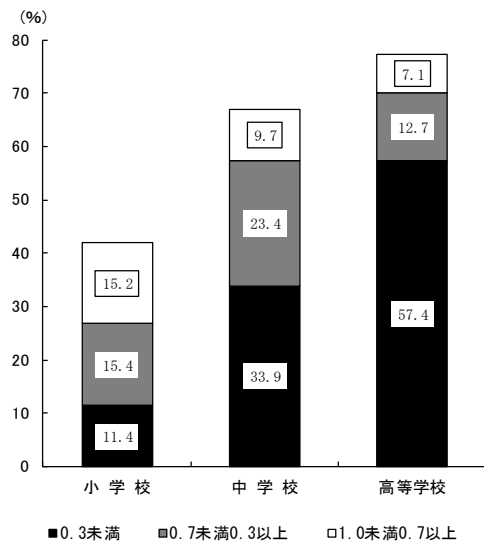


表 10 学校種別 視力非矯正者と視力矯正者の割合

(%)

区 分		視力非矯正者の裸眼視力				視力矯正者の裸眼視力					
		1.0以上	1.0未満 0.7以上	0.7未満 0.3以上	0.3未満	1.0以上	1.0未満 0.7以上	0.7未満 0.3以上	0.3未満		
幼稚園	令和4年度	X	X	X	X	X	X	X	X	X	
	全 国	97.6	74.6	17.4	5.0	0.6	2.4	0.4	0.7	0.8	0.4
小学校	令和4年度	87.6	56.9	14.0	11.9	4.8	12.5	1.2	1.2	3.5	6.6
	全 国	88.0	61.2	10.9	10.8	5.0	12.0	0.9	1.1	3.1	7.0
中学校	令和4年度	67.0	32.2	8.7	18.4	7.7	33.0	0.8	1.0	5.0	26.2
	全 国	69.9	37.6	10.9	14.3	7.1	30.1	1.1	1.5	6.3	21.2
高等学校	令和4年度	40.0	22.5	6.8	6.3	4.4	60.0	0.3	0.3	6.4	53.0
	全 国	56.7	28.0	10.4	11.6	6.7	43.3	0.4	1.0	6.4	35.4

(注) 1 小数点以下第2位四捨五入により、計と内訳が一致しない場合がある。
 2 両眼で視力が異なる場合は、低い方の視力の記載により計上している。

4 むし歯の推移

むし歯を「処置完了者」と「未処置歯のある者」に区分すると表 11 のとおりである。むし歯の被患率(治療済みの者を含む。)は、幼稚園 32.7%、小学校 46.8%、中学校 38.1%、高等学校 51.9%となっている。

また、全国との比較でみると、幼稚園で 7.8 ポイント、小学校で 9.8 ポイント、中学校で 9.9 ポイント、高等学校で 13.6 ポイント上回っている。

30 年前(平成 4 年度)は、幼稚園で 8 割、小学校から高等学校で 9 割を超えていたが、近年は各学校段階とも減少する傾向にあり、10 年前(平成 24 年度)と比較しても大きく低下している。

表 11 むし歯被患率の推移

(%)

区 分		平成4 年度	14	24	29	30	令和 元 年度	2	3 (A)	4 (B)	前年差 (B-A)	令和4年度 全国 (C)	差 (B-C)
		幼 稚 園	計	82.9	71.9	52.6	42.7	42.4	41.0	37.3	36.2	32.7	△3.5
	処置完了者	19.1	27.4	14.9	14.7	16.3	17.8	12.9	15.5	11.8	△3.7	10.1	1.8
	未処置歯のある者	63.7	44.5	37.7	28.0	26.1	23.3	24.4	20.6	20.9	0.3	14.9	6.0
小 学 校	計	92.9	79.3	67.5	58.9	57.9	53.3	51.4	53.4	46.8	△6.6	37.0	9.8
	処置完了者	36.8	36.4	32.6	29.6	28.9	27.6	28.1	27.8	24.1	△3.7	19.3	4.8
	未処置歯のある者	56.2	42.9	35.0	29.3	28.9	25.8	23.3	25.7	22.7	△3.0	17.7	5.0
中 学 校	計	92.2	77.3	54.7	46.1	43.1	45.0	41.3	35.1	38.1	3.0	28.2	9.9
	処置完了者	44.3	43.3	26.4	25.0	26.1	25.9	22.1	20.2	22.0	1.8	16.8	5.2
	未処置歯のある者	48.0	34.0	28.3	21.1	16.9	19.1	19.2	14.9	16.0	1.1	11.4	4.6
高 等 学 校	計	94.4	86.8	62.9	57.2	52.5	54.9	52.9	49.7	51.9	2.2	38.3	13.6
	処置完了者	46.5	46.8	34.8	31.7	34.5	32.9	32.6	30.4	30.7	0.3	23.8	6.9
	未処置歯のある者	47.9	40.1	28.0	25.5	18.0	22.0	20.3	19.4	21.3	1.9	14.5	6.8

(注) 差の欄については、小数点以下第2位四捨五入により、掲載上の計算値と一致しない場合がある。

図7 むし歯被患率の推移

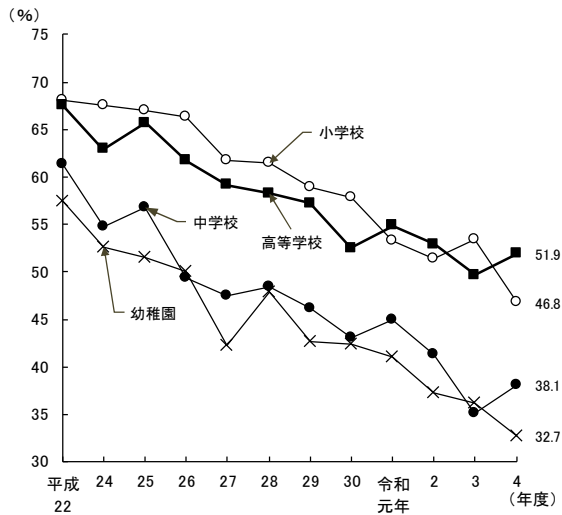
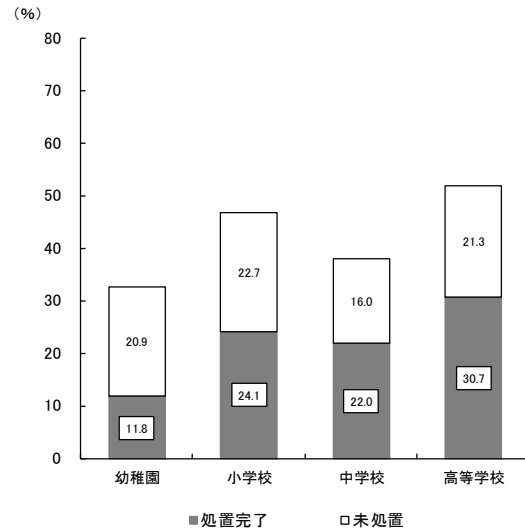


図8 むし歯の処理状況



5 12歳の永久歯の一人当たり平均むし歯等数の推移

12歳の永久歯の一人当たり平均むし歯等数(喪失歯及びむし歯数)は、表12のとおりである。

喪失歯数に変化はない。むし歯数は0.9本で、全国平均を上回っているものの、昭和59年に調査を開始して以来減少傾向にあり、10年前(平成24年)と比較すると0.6本減少している。

表12 12歳の永久歯の一人当たり平均むし歯等数の推移

区分		平成24年度	29	30	令和元年度	2	3(A)	4(B)	前年差(B-A)	令和4年度全国(C)	差(B-C)
合計		1.5	1.1	0.9	1.0	1.0	0.7	0.9	0.2	0.6	0.3
喪失歯数		0.0	0.0	0.0	0.0	0.0	0.0	0.0	0.0	0.0	0.0
むし歯	小計	1.5	1.1	0.9	1.0	1.0	0.7	0.9	0.2	0.6	0.4
	処置歯数	0.8	0.7	0.6	0.6	0.6	0.4	0.6	0.2	0.4	0.3
	未処置歯数	0.7	0.4	0.3	0.3	0.4	0.3	0.3	0.0	0.2	0.1

(注) 差の欄については、小数点以下第2位四捨五入により、掲載上の計算値と一致しない場合がある。

6 鼻・副鼻腔疾患の推移

鼻・副鼻腔疾患(蓄のう症、アレルギー性鼻炎(花粉症等)等)の者の割合は、幼稚園2.7%、小学校10.9%、中学校5.7%、高等学校4.8%となっており、前年度との比較でみると、幼稚園で2.6ポイント、小学校で2.5ポイント増加している。

また、全国との比較でみると、幼稚園で0.3ポイント、小学校で0.5ポイント、中学校で5.0ポイント、高等学校で3.7ポイント下回っている。(表13)

表13 鼻・副鼻腔疾患率の推移

区分	平成24年度	29	30	令和元年度	2	3(A)	4(B)	前年差(B-A)	令和4年度全国(C)	差(B-C)
幼稚園	1.3	4.2	0.5	0.2	0.5	0.1	2.7	2.6	3.0	△0.3
小学校	9.4	11.2	10.3	9.7	6.8	8.4	10.9	2.5	11.4	△0.5
中学校	9.5	7.7	10.0	8.0	4.6	7.0	5.7	△1.3	10.7	△5.0
高等学校	1.9	0.4	6.5	0.8	X	5.3	4.8	△0.5	8.5	△3.7

(注) 差の欄については、小数点以下第2位四捨五入により、掲載上の計算値と一致しない場合がある。

7 心電図異常の推移(6歳、12歳及び15歳のみ)

心電図異常の者の割合は、小学校 2.6%、中学校 3.1%、高等学校 3.4%となっており、前年度との比較でみると、小学校及び中学校で 0.2 ポイント減少したが、高等学校で 0.5 ポイント増加した。

また、全国との比較でみると、小学校で 0.1 ポイント、高等学校で 0.4 ポイント上回っている。(表 14)

表 14 心電図異常率の推移

区 分	(%)									
	平成24 年度	29	30	令和元 年度	2	3 (A)	4 (B)	前年差 (B-A)	令和4年度 全国(C)	差 (B-C)
6歳(小学校1年)	2.1	2.7	3.0	3.5	4.2	2.8	2.6	△0.2	2.6	0.1
12歳(中学校1年)	3.3	3.4	4.1	4.0	3.7	3.3	3.1	△0.2	3.2	△0.0
15歳(高等学校1年)	3.1	3.5	4.0	4.2	4.3	2.9	3.4	0.5	3.0	0.4

(注) 差の欄については、小数点以下第2位四捨五入により、掲載上の計算値と一致しない場合がある。

8 ぜん息の推移

ぜん息の者の割合は、幼稚園 1.2%、小学校 3.1%、中学校 1.8%、高等学校 1.7%となっており、前年度との比較でみると、幼稚園で 0.7 ポイント増加し、高等学校で 0.6 ポイント減少している。

また、全国との比較でみると、中学校で 0.4 ポイント下回っているものの、幼稚園で 0.1 ポイント、小学校で 0.3 ポイント上回っている。(表 15)

表 15 ぜん息被患率の推移

区 分	(%)									
	平成24 年度	29	30	令和元 年度	2	3 (A)	4 (B)	前年差 (B-A)	令和4年度 全国(C)	差 (B-C)
幼稚園	1.2	1.5	0.8	1.3	1.0	0.5	1.2	0.7	1.1	0.1
小学校	6.0	3.4	3.5	1.4	3.2	3.3	3.1	△0.2	2.9	0.3
中学校	2.4	2.2	2.2	3.0	3.5	1.6	1.8	0.2	2.2	△0.4
高等学校	1.3	1.2	1.8	2.0	2.1	2.3	1.7	△0.6	1.7	△0.0

(注) 差の欄については、小数点以下第2位四捨五入により、掲載上の計算値と一致しない場合がある。

第3 肥満傾向児及び痩身傾向児の出現率

発育状態調査結果に基づく、肥満傾向児及び痩身傾向児の出現率を年齢別にみると、表16、表17及び図9、図10のとおりである。

1 肥満傾向児の出現率

肥満傾向児の出現率は、前年度との比較でみると、男子は6歳から8歳、10歳、13歳の各年齢で増加している。また、増減差が最も大きいのは12歳となっている。

女子は、8歳、9歳、11歳、13歳、15歳から17歳の各年齢で増加しており、増減差が最も大きいのは17歳となっている。

全国との比較でみると、男子の12歳及び16歳を除き上回っている。(表16、図9)

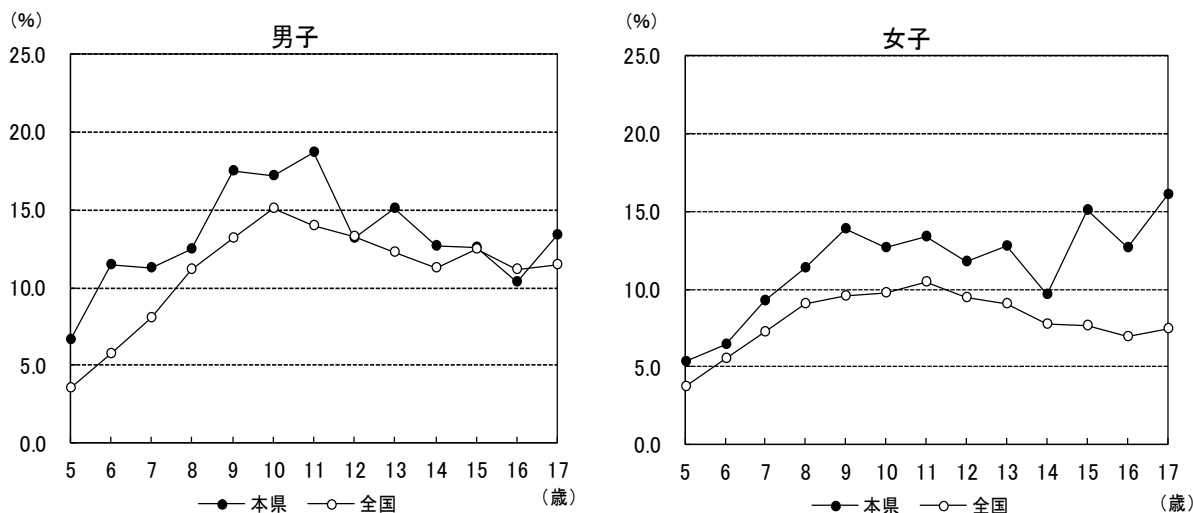
表16 年齢別 肥満傾向児の出現率

区 分	男子					女子					
	R4 (A)	R3 (B)	前年度差 (A-B)	全国 (C)	全国との差 (A-C)	R4 (D)	R3 (E)	前年度差 (D-E)	全国(F)	全国との差 (D-F)	
幼稚園	5歳	6.66	7.52	△0.86	3.56	3.10	5.38	5.45	△0.07	3.73	1.65
小学校	6歳	11.50	7.35	4.15	5.74	5.76	6.42	7.07	△0.65	5.50	0.92
	7歳	11.23	10.31	0.92	8.02	3.21	9.28	11.12	△1.84	7.23	2.05
	8歳	12.44	12.19	0.25	11.14	1.30	11.38	11.33	0.05	9.07	2.31
	9歳	17.51	18.47	△0.96	13.17	4.34	13.89	12.94	0.95	9.57	4.32
	10歳	17.17	14.27	2.90	15.11	2.06	12.71	15.17	△2.46	9.74	2.97
中学校	11歳	18.70	20.85	△2.15	13.95	4.75	13.41	13.38	0.03	10.47	2.94
	12歳	13.14	17.56	△4.42	13.27	△0.13	11.76	14.31	△2.55	9.51	2.25
	13歳	15.12	11.53	3.59	12.25	2.87	12.76	11.03	1.73	9.05	3.71
高等学校	14歳	12.69	12.97	△0.28	11.31	1.38	9.65	10.98	△1.33	7.71	1.94
	15歳	12.61	13.80	△1.19	12.51	0.10	15.03	11.04	3.99	7.68	7.35
	16歳	10.34	14.49	△4.15	11.13	△0.79	12.72	11.36	1.36	6.98	5.74
	17歳	13.35	14.70	△1.35	11.42	1.93	16.08	11.61	4.47	7.45	8.63

(注) 肥満傾向児とは、性別・年齢別・身長別標準体重から肥満度を求め、肥満度が20%以上の者である。

$$\text{肥満度} = (\text{実測体重} - \text{身長別標準体重}) / \text{身長別標準体重} \times 100\%$$

図9 肥満傾向児の出現率



2 痩身傾向児の出現率

痩身傾向児の出現率は、前年度との比較で見ると、男子は5歳、8歳から10歳及び16歳の各年齢で増加している。また、増減差が最も大きいのは16歳となっている。

女子は、10歳及び12歳から16歳の各年齢で増加しており、増減差が最も大きいのは15歳となっている。

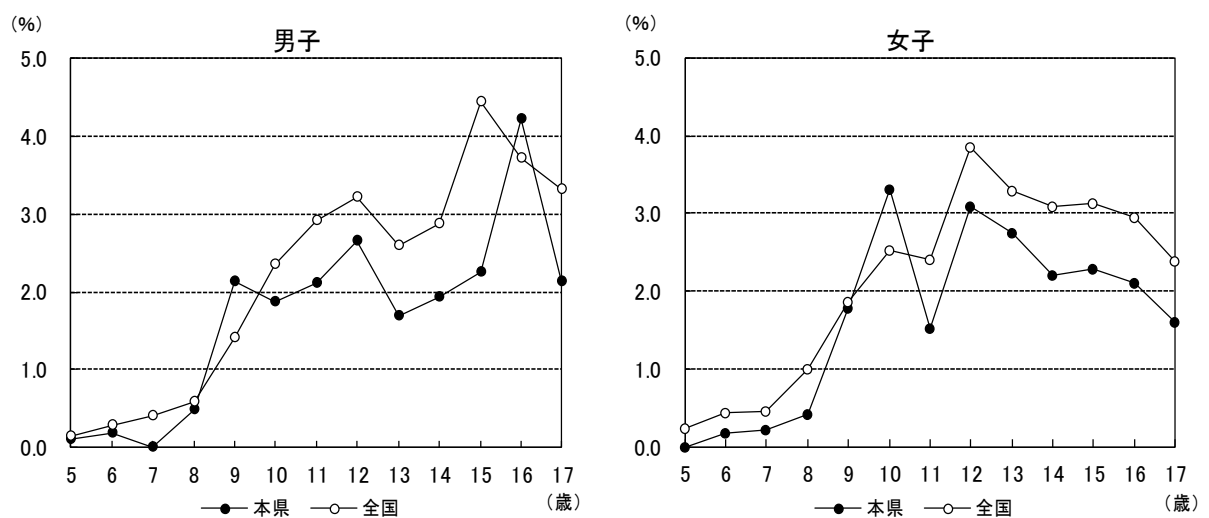
全国との比較で見ると、男子は9歳及び16歳で、女子は10歳で上回っている。(表17、図10)

表17 年齢別 痩身傾向児の出現率

区 分	男子					女子					
	R4 (A)	R3 (B)	前年度差 (A-B)	全国 (C)	全国との差 (A-C)	R4 (D)	R3 (E)	前年度差 (D-E)	全国(F)	全国との差 (D-F)	
幼稚園	5歳	0.10	0.07	0.03	0.15	△0.05	-	0.63	-	0.23	-
小学校	6歳	0.18	0.54	△0.36	0.28	△0.10	0.18	0.36	△0.18	0.44	△0.26
	7歳	-	-	-	0.41	-	0.21	0.61	△0.40	0.46	△0.25
	8歳	0.48	0.32	0.16	0.58	△0.10	0.41	0.59	△0.18	1.01	△0.60
	9歳	2.14	1.12	1.02	1.41	0.73	1.79	2.10	△0.31	1.87	△0.08
	10歳	1.87	1.81	0.06	2.36	△0.49	3.31	2.49	0.82	2.53	0.78
中学校	11歳	2.12	3.23	△1.11	2.91	△0.79	1.53	1.64	△0.11	2.40	△0.87
	12歳	2.65	3.78	△1.13	3.21	△0.56	3.08	2.82	0.26	3.85	△0.77
	13歳	1.69	2.44	△0.75	2.59	△0.90	2.75	2.47	0.28	3.28	△0.53
高等学校	14歳	1.93	2.18	△0.25	2.87	△0.94	2.21	1.35	0.86	3.09	△0.88
	15歳	2.26	3.75	△1.49	4.43	△2.17	2.29	0.66	1.63	3.13	△0.84
	16歳	4.21	2.06	2.15	3.71	0.50	2.10	1.94	0.16	2.94	△0.84
	17歳	2.14	3.42	△1.28	3.32	△1.18	1.61	2.35	△0.74	2.38	△0.77

(注) 痩身傾向児とは、性別・年齢別・身長別標準体重から肥満度を求め、肥満度が△20%以下の者である。

図10 痩身傾向児の出現率



Ⅲ 統計表

表1 発育状態の平均値及び標準偏差

(令和4年度)

区 分		身 長 (cm)		体 重 (kg)		
		平均値	標準偏差	平均値	標準偏差	
男 子	5歳 (幼稚園)	110.7	4.63	19.6	3.01	
	6歳 (小学校1年)	117.4	5.22	22.8	4.53	
	7歳 (2年)	122.9	5.10	24.9	4.62	
	8歳 (3年)	128.5	5.26	28.2	5.56	
	9歳 (4年)	132.9	5.88	31.7	7.01	
	10歳 (5年)	139.7	6.60	36.6	8.58	
	11歳 (6年)	145.8	7.08	40.8	9.69	
	12歳 (中学校1年)	154.2	7.58	46.3	10.46	
	13歳 (2年)	160.8	6.94	51.3	11.26	
	14歳 (3年)	166.1	6.29	56.0	10.76	
	15歳 (高校 1年)	168.5	5.66	59.6	10.85	
	16歳 (2年)	170.1	5.41	60.6	10.49	
	17歳 (3年)	170.5	5.96	63.5	10.86	
	女 子	5歳 (幼稚園)	110.0	4.45	19.4	2.86
		6歳 (小学校1年)	116.2	4.99	21.6	3.68
		7歳 (2年)	122.0	5.15	24.3	4.55
		8歳 (3年)	128.4	6.07	28.1	6.28
9歳 (4年)		134.8	6.27	32.1	6.90	
10歳 (5年)		141.2	6.80	35.7	7.72	
11歳 (6年)		148.2	6.17	41.9	8.56	
12歳 (中学校1年)		152.0	5.41	45.1	8.18	
13歳 (2年)		155.0	5.41	48.9	8.52	
14歳 (3年)		156.2	5.30	51.0	8.29	
15歳 (高校 1年)		156.4	5.50	52.6	9.12	
16歳 (2年)		157.4	5.02	53.1	8.18	
17歳 (3年)		157.7	5.42	54.6	9.39	

※標準偏差について

平均値の周りの分布のちらばりの度合いを示すものである。

正規分布の場合は、

s (s = 平均値) ± 1m (m = 標準偏差) の範囲に全体の68.3%

s (s = 平均値) ± 2m (m = 標準偏差) の範囲に全体の95.5%

s (s = 平均値) ± 3m (m = 標準偏差) の範囲に全体の99.7%
の度数が含まれる。

例えば、幼稚園の5歳児男子が600人、身長平均が110.8cm、標準偏差4.75とすれば、 $110.8 - 1 \times 4.75 = 106.05\text{cm}$ から $110.8 + 1 \times 4.75 = 115.55\text{cm}$ の範囲に全体の68.3%にあたる409人の園児が分布していることを示している。

また、 $110.8 - 2 \times 4.75 = 101.3\text{cm}$ から $110.8 + 2 \times 4.75 = 120.3\text{cm}$ の範囲に全体の95.5%にあたる573人の園児が分布していることを示している。

表2 年齢別 疾病・異常被患率等

(令和4年度)

区分	裸眼視力										裸眼視力			眼の疾病・異常	聴	耳鼻咽喉頭			歯						
	視力非矯正者の裸眼視力					視力矯正者の裸眼視力					計	1.0未満 0.7以上	0.7未満 0.3以上			0.3未満	耳疾	鼻・副鼻腔疾患	口腔疾患 咽・喉異 頭常	むし歯(う歯)			歯列咬合		
	計	1.0以上	1.0未満 0.7以上	0.7未満 0.3以上	0.3未満	計	1.0以上	1.0未満 0.7以上	0.7未満 0.3以上	0.3未満										むし歯(う歯)		未処置者		未処置者	未処置者
																				計	むし歯(う歯)				
計	幼稚園 5歳	X	X	X	X	X	X	X	X	X	X	X	X	X	2.2	...	0.3	2.7	1.2	32.7	11.8	20.9	3.0		
	小 計	87.6	56.9	14.0	11.9	4.8	12.5	1.2	1.2	3.5	6.6	42.0	15.2	15.4	11.4	3.1	0.4	6.1	10.9	1.5	46.8	24.1	22.7	3.8	
	6歳	97.0	68.1	18.7	8.5	1.7	3.0	0.5	0.8	1.1	0.6	31.4	19.4	9.7	2.4	3.3	0.5	12.8	13.0	1.4	42.9	16.4	26.5	2.1	
	7	94.8	64.7	16.1	10.8	3.2	5.1	1.2	0.9	1.5	1.5	34.2	17.1	12.4	4.7	3.5	0.4	2.5	6.7	2.8	45.6	19.6	26.0	2.8	
	8	91.3	61.1	14.0	12.2	4.0	8.7	1.7	1.5	2.2	3.3	37.2	15.5	14.4	7.3	3.2	0.3	9.0	11.7	1.0	52.5	26.8	25.7	4.2	
	9	87.1	54.7	11.7	13.0	7.7	12.9	1.1	1.0	3.8	7.0	44.2	12.7	16.9	14.6	2.9	...	2.7	13.0	3.2	53.7	29.7	24.0	4.4	
	10	80.0	48.6	13.2	12.7	5.5	20.0	1.2	1.4	5.7	11.7	50.2	14.5	18.5	17.2	3.1	0.2	6.4	10.4	0.5	48.4	28.1	20.4	4.8	
	11	75.5	44.5	10.4	13.8	6.8	24.6	1.2	1.5	6.6	15.3	54.3	11.9	20.5	22.0	2.8	...	3.3	11.0	0.3	38.1	24.2	13.9	4.8	
	中 計	67.0	32.2	8.7	18.4	7.7	33.0	0.8	1.0	5.0	26.2	67.0	9.7	23.4	33.9	1.9	0.3	3.5	5.7	0.4	38.1	22.0	16.0	8.9	
	12歳	68.6	37.5	10.2	12.9	8.0	31.4	0.8	1.3	6.2	23.1	61.7	11.5	19.1	31.1	1.6	0.5	8.8	9.1	0.6	36.0	20.4	15.7	8.4	
	13	X	28.0	X	X	X	X	0.7	X	X	X	71.3	X	X	X	2.1	...	1.5	4.3	0.6	36.5	21.5	15.1	9.9	
	14	62.3	31.2	8.2	14.5	8.4	37.5	0.8	1.0	5.6	30.1	67.9	9.3	20.1	38.6	1.8	0.1	0.4	3.9	0.1	41.5	24.1	17.4	8.4	
	高 計	40.0	22.5	6.8	6.3	4.4	60.0	0.3	0.3	6.4	53.0	77.2	7.1	12.7	57.4	1.2	0.2	0.1	4.8	0.0	51.9	30.7	21.3	5.0	
	15歳	X	X	X	X	X	X	X	X	X	X	X	X	X	X	1.4	0.2	0.1	4.5	0.0	45.5	27.3	18.1	5.3	
16	X	X	X	X	X	X	X	X	X	X	X	X	X	X	1.6	...	0.1	4.7	-	50.4	30.5	19.9	4.8		
17	X	X	X	X	X	X	X	X	X	X	X	X	X	X	0.7	0.3	0.1	5.1	-	59.9	34.2	25.7	4.8		
男	幼稚園 5歳	X	X	X	X	X	X	X	X	X	X	X	X	X	2.6	...	-	3.3	0.7	35.4	11.6	23.8	3.1		
	小 計	89.1	60.3	13.4	11.1	4.3	10.9	1.1	1.4	2.9	5.5	38.6	14.8	14.0	9.8	3.4	0.3	5.7	13.4	1.5	49.0	25.9	23.0	4.1	
	6歳	97.2	70.8	16.7	7.5	2.2	2.9	0.5	0.9	1.0	0.5	28.7	17.5	8.5	2.7	3.8	0.4	11.7	16.6	1.1	45.8	19.7	26.2	2.4	
	7	94.6	66.1	14.9	10.7	2.9	5.4	1.5	1.1	1.5	1.3	32.4	16.0	12.2	4.2	4.2	0.3	2.7	8.2	3.3	46.4	21.2	25.2	2.9	
	8	92.4	62.5	14.4	12.2	3.3	7.6	1.4	1.8	1.5	2.9	36.0	16.2	13.7	6.2	3.3	0.4	9.0	14.0	0.9	54.7	28.8	25.9	4.3	
	9	87.9	57.8	11.7	12.8	5.6	12.1	0.8	1.1	3.7	6.5	41.4	12.8	16.5	12.1	3.2	...	2.2	X	2.7	54.9	29.5	25.4	5.0	
	10	82.7	56.0	11.3	10.8	4.6	17.3	1.2	2.0	4.3	9.8	42.8	13.3	15.1	14.4	3.2	0.1	7.0	12.2	0.4	52.3	30.2	22.1	4.8	
	11	79.8	49.2	11.4	12.3	6.9	20.3	1.2	1.6	5.6	11.9	49.7	13.0	17.9	18.8	2.7	...	2.1	13.7	0.3	40.0	26.1	13.9	4.9	
	中 計	73.8	35.9	8.5	21.3	8.1	26.2	0.7	0.7	4.4	20.4	63.4	9.2	25.7	28.5	2.6	0.3	3.6	6.5	0.4	36.4	21.1	15.3	8.9	
	12歳	73.1	42.5	9.5	13.7	7.4	27.0	0.8	1.0	5.3	19.9	56.8	10.6	19.0	27.3	2.0	0.6	9.2	10.0	0.7	34.7	20.0	14.7	8.9	
	13	X	X	X	X	X	X	X	X	X	X	X	X	X	X	3.2	...	1.6	5.0	0.5	35.4	20.8	14.6	9.7	
	14	72.1	33.1	8.7	19.6	10.7	28.0	0.8	0.5	5.1	21.6	66.1	9.1	24.7	32.3	2.5	0.0	0.1	4.7	-	39.1	22.5	16.6	8.0	
	高 計	46.8	26.5	6.7	7.6	6.0	53.3	0.3	0.3	4.2	48.5	73.3	7.0	11.8	54.5	1.6	0.2	0.1	5.9	0.0	47.8	26.6	21.1	4.6	
	15歳	X	X	X	X	X	X	X	X	X	X	X	X	X	X	1.7	0.2	0.2	5.4	0.1	41.6	24.1	17.5	5.6	
16	X	X	X	X	X	X	X	X	X	X	X	X	X	X	2.2	...	0.0	6.1	-	46.5	26.8	19.7	4.2		
17	X	X	X	X	X	X	X	X	X	X	X	X	X	X	0.9	0.3	0.1	6.2	-	55.1	29.0	26.2	4.0		
女	幼稚園 5歳	X	X	X	X	X	X	X	X	X	X	X	X	X	1.7	...	0.5	2.0	1.8	30.0	12.0	18.1	2.9		
	小 計	86.0	53.3	14.6	12.7	5.4	14.0	1.2	1.0	4.1	7.7	45.5	15.6	16.8	13.1	2.9	0.4	6.5	8.3	1.6	44.5	22.2	22.3	3.6	
	6歳	97.0	65.4	20.7	9.6	1.3	3.1	0.5	0.7	1.2	0.7	34.2	21.3	10.8	2.0	2.8	0.6	13.8	9.4	1.7	40.0	13.1	26.9	1.7	
	7	95.0	63.1	17.4	10.9	3.6	4.9	0.8	0.8	1.6	1.7	36.1	18.2	12.6	5.3	2.9	0.5	2.3	5.0	2.3	44.8	18.0	26.9	2.6	
	8	90.0	59.6	13.5	12.1	4.8	10.1	2.1	1.3	3.0	3.7	38.4	14.7	15.1	8.5	3.2	0.3	9.0	9.3	1.1	50.1	24.7	25.4	4.0	
	9	86.3	51.4	11.7	13.3	9.9	13.7	1.3	1.0	3.9	7.5	47.3	12.7	17.3	17.4	2.5	...	3.2	9.7	3.7	52.3	29.9	22.5	3.8	
	10	77.1	40.8	15.1	14.8	6.4	22.9	1.3	0.7	7.2	13.7	57.9	15.8	22.0	20.1	2.9	0.4	5.8	8.6	0.6	44.4	25.9	18.6	4.8	
	11	70.8	39.4	9.3	15.5	6.6	29.3	1.2	1.4	7.8	18.9	59.4	10.6	23.2	25.5	2.9	...	4.6	8.0	0.3	36.0	22.2	13.9	4.7	
	中 計	59.8	28.3	8.8	15.4	7.3	40.1	0.9	1.4	5.6	32.2	70.8	10.3	21.0	39.5	1.1	0.3	3.4	4.9	0.4	39.8	23.0	16.8	9.0	
	12歳	63.9	32.2	10.9	12.2	8.6	36.0	0.9	1.6	7.1	26.4	66.9	12.6	19.3	35.0	1.2	0.4	8.3	8.1	0.4	37.4	20.8	16.7	7.9	
	13	X	23.4	X	X	X	X	0.9	X	X	X	75.7	X	X	X	1.0	...	1.4	3.7	0.7	37.8	22.3	15.5	10.1	
	14	X	X	X	X	X	X	X	X	X	X	X	X	X	X	1.0	0.3	0.7	3.1	0.1	44.0	25.9	18.1	8.9	
	高 計	32.7	18.4	6.9	4.8	2.6	67.2	0.3	0.3	8.8	57.8	81.2	7.2	13.6	60.4	0.9	0.2	0.1	3.6	-	56.3	34.9	21.4	5.4	
	15歳	X	X	X	X	X	X	X	X	X	X	X	X	X	X	1.1	0.1	0.1	3.6	-	49.4	30.7	18.7	5.0	
16	X	X	X	X	X	X	X	X	X	X	X	X	X	X	1.0	...	0.2	3.2	-	54.5	34.4	20.1	5.4		
17	X	X	X	X	X	X	X	X	X	X	X	X	X	X	0.6	0.2	-	4.0	-	64.9	39.6	25.3	5.7		

(注) この表は、健康診断受検者のうち疾病・異常該当者(疾病・異常に該当する旨健康診断票に記載のあった者)の占める割合を示したものである。以下の各表において同じ。

単位 (%)

口	腔				永久歯の1人当たり 平均むし歯(う歯)等数					栄 養 状 態	せ き 柱 ・ 胸 郭 ・ 四 肢	皮膚疾患		結 核 の 対 象 者	結 核	心 臓 の 疾 病 ・ 異 常	心 電 図 異 常	蛋 白 検 出 の 者	尿 糖 検 出 の 者	その他の疾病・異常				区 分
	顎 関 節	歯 垢 の 状 態	歯 肉 の 状 態	そ 疾 病 の 他 の 常 態	計 (本)	喪 失 歯 数 (本)	むし歯(う歯)					ア ト ピ ー 性 皮 膚 炎	そ の 他 の 皮 膚 疾 患							ぜ ん 息	腎 臓 疾 患	言 語 障 害	そ 疾 病 の 他 の 常 態	
							計 (本)	処 置 歯 数 (本)	未 処 置 歯 数 (本)															
0.0	0.1	0.0	2.9	0.8	0.1	1.3	0.9	0.2	...	0.3	...	1.2	0.1	0.4	1.1	5歳幼稚園	
0.0	2.4	1.2	7.2	4.4	1.5	3.5	0.9	0.0	-	0.4	2.6	1.5	0.1	3.1	0.2	0.6	6.9	計	
0.1	1.2	0.5	6.4	2.9	0.9	3.0	1.0	0.1	-	0.6	2.6	1.4	0.0	3.6	0.2	1.1	6.4	6歳 小	
-	1.7	1.3	5.5	3.1	1.1	3.8	1.4	-	-	0.4	...	1.6	-	2.9	0.3	0.9	6.7	7	
0.0	2.9	1.6	5.6	4.2	1.3	3.9	0.6	-	-	0.2	...	1.1	0.0	2.7	0.1	0.5	6.6	8	
0.1	2.9	1.1	7.3	4.8	1.3	3.0	0.7	-	-	0.5	...	1.2	0.0	3.3	0.4	0.5	6.6	9	
0.0	2.9	1.4	9.4	5.5	1.7	4.0	0.8	-	-	0.6	...	1.8	0.0	3.0	0.0	0.3	6.7	10	
0.0	2.8	1.3	9.1	5.6	2.5	3.5	1.0	-	-	0.4	...	2.0	0.4	3.3	0.3	0.5	8.0	11	
0.2	6.8	5.5	4.5	0.9	0.0	0.9	0.6	0.3	1.4	1.5	2.0	0.2	0.0	-	0.4	3.1	2.2	0.1	1.8	0.1	0.1	6.1	計	
0.0	6.1	5.1	6.9	0.9	0.0	0.9	0.6	0.3	1.6	1.2	1.7	0.1	0.0	-	0.6	3.1	2.0	0.0	1.8	0.2	0.1	5.7	12歳	
0.4	8.0	6.1	4.2	1.0	1.5	2.0	0.3	0.0	-	0.4	...	2.2	0.2	1.5	0.1	0.2	6.4	13	
0.1	6.4	5.2	2.6	1.5	1.6	2.4	0.2	0.0	-	0.3	...	2.3	0.0	2.0	0.1	0.1	6.3	14	
0.8	5.7	8.3	1.6	2.0	0.9	3.6	0.2	...	0.0	0.6	3.4	1.2	0.2	1.7	0.1	0.0	4.0	計	
0.6	5.7	7.2	1.5	2.0	1.0	3.1	0.1	...	0.0	0.7	3.4	1.2	0.1	1.3	0.1	0.1	4.1	15歳	
0.8	5.7	8.8	2.1	2.1	0.7	4.0	0.3	0.4	...	1.2	0.3	1.8	0.2	0.0	4.6	16	
1.0	5.8	9.1	1.3	1.8	1.0	3.7	0.2	0.7	...	1.3	0.2	2.0	0.1	0.0	3.4	17	
-	0.2	0.1	3.3	1.1	0.1	1.4	1.0	0.2	...	0.1	...	1.7	0.1	0.4	1.8	5歳幼稚園	
0.0	2.7	1.4	6.9	5.4	1.4	3.8	1.0	0.0	-	0.4	2.4	1.1	0.1	3.8	0.2	0.7	8.5	計	
0.1	1.1	0.4	5.2	3.0	1.0	3.2	0.9	0.1	-	0.6	2.4	1.2	0.0	4.9	0.2	1.2	7.8	6歳 小	
-	1.8	1.4	6.1	3.6	0.9	4.2	1.4	-	-	0.5	...	1.2	-	2.9	0.3	1.1	9.2	7	
-	3.5	1.9	5.0	4.9	1.4	4.2	0.5	-	-	0.1	...	0.7	0.0	3.4	0.2	0.7	8.3	8	
0.1	3.2	1.3	5.9	6.2	1.3	3.0	0.9	-	-	0.7	...	0.7	0.0	4.3	0.7	0.5	8.3	9	
0.0	3.5	1.9	9.2	7.4	1.2	4.0	0.8	-	-	0.4	...	1.2	0.0	3.0	0.1	0.1	7.4	10	
0.0	3.3	1.7	9.6	7.2	2.3	3.9	1.4	-	-	0.4	...	1.6	0.2	4.2	0.0	0.6	9.8	11	
0.2	8.4	6.8	4.7	0.8	0.0	0.8	0.5	0.3	1.6	1.4	1.8	0.1	0.0	-	0.4	3.2	2.6	0.1	2.0	0.2	0.1	7.0	計	
0.0	7.7	6.1	7.6	0.8	0.0	0.8	0.5	0.3	1.8	1.4	1.8	0.2	0.0	-	0.7	3.2	2.3	0.0	2.0	0.2	0.1	6.5	12歳	
0.4	9.6	7.7	4.3	1.3	1.2	1.9	0.1	0.0	-	0.4	...	2.7	0.3	1.6	0.2	0.1	7.4	13	
0.1	7.7	6.7	2.4	1.7	1.5	1.8	0.0	0.0	-	0.2	...	2.8	0.0	2.3	0.1	0.1	6.9	14	
0.5	7.2	9.7	2.1	2.2	0.8	4.0	0.1	...	0.0	0.5	3.7	1.4	0.2	1.9	0.1	0.1	4.3	計	
0.6	7.1	8.0	1.8	2.3	1.0	3.9	0.2	...	0.0	0.7	3.7	1.5	0.1	1.4	0.1	0.1	4.9	15歳	
0.5	6.8	10.8	2.7	2.3	0.5	4.7	0.0	0.2	...	1.3	0.3	2.1	0.1	0.0	4.5	16	
0.5	7.6	10.3	1.6	1.9	0.8	3.5	0.2	0.6	...	1.3	0.2	2.2	0.1	0.0	3.5	17	
0.1	-	-	2.6	0.6	-	1.3	0.8	0.1	...	0.5	...	0.8	-	0.3	0.4	5歳幼稚園	
0.0	2.1	0.9	7.6	3.3	1.5	3.3	0.9	0.0	-	0.4	2.8	1.9	0.1	2.5	0.2	0.5	5.1	計	
0.0	1.4	0.5	7.7	2.8	0.7	2.9	1.2	0.1	-	0.6	2.8	1.7	-	2.3	0.3	1.0	5.0	6歳 小	
-	1.7	1.2	4.9	2.6	1.3	3.3	1.5	-	-	0.3	...	1.9	-	3.0	0.2	0.7	4.2	7	
0.0	2.3	1.3	6.1	3.3	1.1	3.6	0.8	-	-	0.3	...	1.6	-	2.1	0.1	0.3	4.7	8	
0.2	2.6	1.0	8.9	3.3	1.3	3.1	0.4	-	-	0.3	...	1.7	0.1	2.1	-	0.5	4.7	9	
-	2.3	0.8	9.7	3.6	2.1	3.9	0.7	-	-	0.8	...	2.4	0.0	3.1	-	0.4	6.0	10	
0.1	2.2	0.8	8.6	4.0	2.7	3.0	0.6	-	-	0.3	...	2.4	0.5	2.3	0.6	0.2	6.2	11	
0.2	5.3	4.0	4.3	1.0	0.0	1.0	0.7	0.3	1.1	1.5	2.2	0.3	0.0	-	0.5	3.0	1.7	0.1	1.6	0.1	0.1	5.3	計	
0.1	4.5	4.0	6.2	1.0	0.0	1.0	0.7	0.3	1.5	1.1	1.5	0.0	-	-	0.6	3.0	1.8	0.1	1.5	0.2	0.1	4.8	12歳	
0.5	6.4	4.4	4.1	0.6	1.8	2.2	0.4	0.0	-	0.4	...	1.7	0.1	1.5	-	0.2	5.4	13	
0.1	4.9	3.6	2.7	1.3	1.8	2.9	0.3	-	-	0.4	...	1.7	0.1	1.6	0.0	0.1	5.7	14	
1.1	4.2	6.9	1.2	1.7	1.1	3.1	0.3	...	-	0.7	3.1	1.1	0.2	1.5	0.2	0.0	3.7	計	
0.6	4.2	6.3	1.1	1.6	1.0	2.3	0.1	...	-	0.7	3.1	0.9	0.2	1.1	0.1	0.0	3.2	15歳	
1.1	4.6	6.7	1.5	1.9	0.9	3.2	0.5	0.5	...	1.1	0.3	1.5	0.3	0.0	4.7	16	
1.5	3.9	7.8	1.0	1.7	1.3	3.9	0.3	0.8	...	1.3	0.2	1.9	0.2	-	3.2	17	

表5-1 学校種別 疾病・異常被患率等の推移（昭和53年度～令和4年度）（幼稚園）

区分	裸眼視力										裸眼視力			眼の疾病・異常	耳鼻咽喉頭			
	計	視力非矯正者の裸眼視力				計	視力矯正者の裸眼視力				計	1.0未満	0.7未満		0.3未満	耳疾	鼻・副鼻腔疾患	咽腔患咽・喉異常
		1.0以上	1.0未満	0.7未満	0.3未満		1.0以上	1.0未満	0.7未満	0.3未満								
昭和53年
54年	15.5	11.4	3.8	0.3
55年	19.2	13.8	5.2	0.3
56年	26.6	21.7	4.4	0.5
57年	19.2	14.2	4.8	0.3
58年	24.0	17.7	5.7	0.5
59年	13.3	9.8	3.1	0.4
60年	23.2	16.4	6.4	0.4
61年	16.3	9.2	6.4	0.8
62年	18.6	13.0	4.7	0.9
63年	38.7	27.4	10.7	0.6
平成元年	17.9	14.0	3.4	0.4
2年	16.9	12.2	4.3	0.4
3年	18.1	13.0	4.5	0.5
4年	27.7	21.0	5.9	0.9
5年	13.9	11.9	1.9	0.1
6年	28.1	23.0	5.0	0.1
7年	25.6	16.6	8.2	0.9	...	1.3	4.9	5.6
8年	29.7	20.1	8.4	1.2	...	2.0	2.2	3.8
9年	25.4	18.5	6.9	-	...	0.5	1.4	8.4
10年	24.2	21.7	2.5	-	...	0.1	0.4	8.6
11年	17.7	14.8	2.9	-	...	-	1.7	3.4
12年	25.0	18.3	5.9	0.7	...	-	0.9	6.9
13年	8.6	5.8	2.7	0.1	...	0.3	0.5	1.4
14年	28.3	24.2	3.5	0.6	...	2.3	1.2	1.7
15年	31.9	20.1	11.5	0.2	...	1.8	2.2	5.5
16年	33.6	22.9	10.5	0.2	...	0.7	1.2	4.3
17年	19.9	15.6	4.3	-	...	0.8	1.2	0.4
18年	X	X	X	X	2.5	0.7	1.0	1.1
19年	X	X	X	X	1.0	1.4	1.3	0.9
20年	X	X	X	X	1.6	2.9	1.7	1.7
21年	X	X	X	X	0.5	1.3	0.1	0.6
22年	X	X	X	X	1.5	4.3	1.9	0.8
23年
24年	X	X	X	X	X	X	X	X	X	X	X	X	X	X	1.1	3.9	1.3	2.7
25年	X	X	X	X	X	X	X	X	X	X	X	X	X	X	0.5	7.0	3.6	0.4
26年	X	X	X	X	X	X	X	X	X	X	X	X	X	X	3.5	1.9	-	1.8
27年	X	X	X	X	X	X	X	X	X	X	X	X	X	X	1.5	0.8	1.4	1.5
28年	X	X	X	X	X	X	X	X	X	X	X	X	X	X	0.1	2.4	1.1	1.7
29年	X	X	X	X	X	X	X	X	X	X	X	X	X	X	0.2	1.0	4.2	-
30年	X	X	X	X	X	X	X	X	X	X	X	X	X	X	0.4	0.4	0.5	4.8
令和元年	X	X	X	X	X	X	X	X	X	X	X	X	X	X	0.4	0.4	0.2	0.2
2年	X	X	X	X	X	X	X	X	X	X	X	X	X	X	0.1	0.6	0.5	1.7
3年	X	X	X	X	X	X	X	X	X	X	X	X	X	X	1.2	-	0.1	0.9
4年	X	X	X	X	X	X	X	X	X	X	X	X	X	X	2.2	0.3	2.7	1.2

													単位 (%)			区分
歯・口腔							栄養状態	せき柱・胸部・四肢	皮膚疾患		心臓の疾病・異常	蛋白検出の有無	その他の疾病・異常			
むし歯(う歯)		未処置者	歯列咬合	顎関節	歯垢の状態	歯肉の状態			アトピー性皮膚炎	その他の皮膚疾患			ぜん息	腎臓疾患	言語障害	
計	処置完了者															
88.5	10.1	78.4	0.2	-	1.8	0.8	-	0.1	昭和53年
93.0	6.0	87.0	2.1	0.2	0.7	0.2	-	0.1	54年
88.3	8.7	79.6	1.0	0.4	0.1	0.9	-	0.1	55年
93.2	8.4	84.8	0.7	0.1	0.4	0.7	-	0.2	56年
88.5	11.3	77.2	0.5	0.4	0.5	-	0.1	57年
92.7	15.1	77.6	0.2	2.2	0.1	-	0.3	58年
92.9	18.5	74.4	0.2	0.1	0.7	-	0.2	59年
91.9	21.7	70.2	0.2	0.3	0.6	-	0.1	60年
88.7	19.1	69.6	0.1	0.1	0.3	-	0.1	61年
89.8	24.7	65.1	0.3	0.1	0.8	-	0.3	62年
85.1	22.6	62.5	0.2	0.1	0.7	-	0.1	63年
87.1	27.3	59.8	0.2	0.4	0.7	-	0.1	平成元年
82.1	25.1	57.1	0.1	0.3	0.7	0.1	-	2年
78.8	19.6	59.2	0.2	-	0.1	-	0.2	3年
82.9	19.1	63.7	0.7	1.1	0.1	-	-	4年
80.4	30.1	50.3	0.0	0.1	1.0	-	-	5年
81.0	23.3	57.6	0.6	-	0.5	-	0.2	6年
83.7	25.9	57.8	0.3	0.3	1.1	-	0.4	7年
83.0	24.8	58.1	0.4	0.2	1.0	-	0.1	8年
76.5	22.9	53.7	-	0.3	0.3	-	0.1	9年
74.1	28.6	45.5	0.1	0.3	0.4	0.1	0.2	10年
70.0	19.0	51.0	-	-	1.4	-	0.1	11年
78.7	27.5	51.2	0.1	0.3	0.1	-	0.4	12年
71.0	24.2	46.8	-	0.3	1.7	-	0.4	13年
71.9	27.4	44.5	0.4	0.1	1.2	0.1	0.1	14年
70.9	21.3	49.6	0.1	0.1	1.5	-	0.1	15年
63.5	16.7	46.9	0.2	0.2	0.8	-	0.2	16年
63.9	21.5	42.4	-	0.2	0.6	0.1	0.2	17年
68.8	24.7	44.1	2.4	0.2	0.1	0.1	0.5	0.1	2.7	1.1	0.2	0.2	2.4	-	0.5	18年
66.7	24.2	42.5	3.9	-	-	0.2	0.3	0.1	2.9	0.6	0.4	0.5	3.5	-	0.5	19年
62.4	25.7	36.7	3.7	-	0.1	0.1	0.4	0.4	2.1	0.5	0.1	0.3	1.1	0.0	0.7	20年
58.1	22.2	35.9	1.4	-	-	-	-	0.0	2.5	0.5	0.0	0.1	1.2	-	1.0	21年
57.4	21.0	36.4	2.6	-	0.3	0.4	0.3	-	2.5	0.8	0.2	0.1	1.1	-	0.2	22年
...	23年
52.6	14.9	37.7	2.1	-	-	-	0.4	0.4	2.6	1.4	0.1	0.5	1.2	-	-	24年
51.6	20.6	31.1	1.9	0.2	0.0	0.1	0.3	0.2	2.1	0.1	-	0.4	1.8	-	0.2	25年
50.0	16.8	33.2	3.2	-	0.8	0.2	0.4	-	2.0	0.3	-	0.4	2.7	-	1.1	26年
42.3	18.4	23.9	3.0	-	0.1	0.2	0.4	-	2.5	1.1	0.2	0.3	1.1	-	0.3	27年
47.9	16.7	31.2	1.6	-	2.7	0.2	0.3	0.4	1.6	2.4	0.0	0.1	1.5	0.1	0.2	28年
42.7	14.7	28.0	3.4	-	0.9	0.2	0.7	-	2.0	0.7	0.3	0.0	1.5	0.1	0.1	29年
42.4	16.3	26.1	4.2	0.0	0.4	-	0.4	0.2	2.8	0.6	0.2	0.5	0.8	-	0.2	30年
41.0	17.8	23.3	2.3	-	0.3	-	0.4	0.4	2.1	0.7	0.5	0.4	1.3	0.1	0.4	令和元年
37.3	12.9	24.4	3.8	-	0.0	0.1	0.1	-	2.0	0.4	0.1	0.3	1.0	-	0.9	2年
36.2	15.5	20.6	4.3	-	1.1	0.2	0.3	0.2	1.5	0.8	0.6	0.1	0.5	-	0.6	3年
32.7	11.8	20.9	3.0	0.0	0.1	0.0	0.8	0.1	1.3	0.9	0.2	0.3	1.2	0.1	0.4	4年

表5-2 学校種別 疾病・異常被患率等の推移（昭和53年度～令和4年度）（小学校）

区分	裸眼視力										裸眼視力				眼の疾病・異常	難聴	耳鼻咽喉頭			
	計	視力非矯正者の裸眼視力				計	視力矯正者の裸眼視力				計	1.0未満	0.7未満	0.3未満			耳疾	鼻・副鼻腔疾患	咽・喉異常	口腔疾患
		1.0以上	1.0未満	0.7未満	0.3未満		1.0以上	1.0未満	0.7未満	0.3未満										
昭和53年	0.2		
54年	19.8	9.8	7.2	2.8	...	0.3		
55年	18.0	10.3	5.6	2.2	...	0.5		
56年	18.6	10.6	5.4	2.6	...	0.3		
57年	15.4	9.1	4.4	1.9	...	0.9		
58年	19.0	10.2	6.4	2.3	...	0.3		
59年	18.4	9.4	6.2	2.9	...	0.3		
60年	20.0	10.3	7.1	2.6	...	0.7		
61年	18.7	9.2	6.1	3.4	...	0.6		
62年	21.5	11.2	6.6	3.6	...	0.8		
63年	18.5	9.3	6.1	3.1	...	0.2		
平成元年	20.8	10.1	7.1	3.5	...	0.6		
2年	23.8	12.1	8.1	3.6	...	1.1		
3年	24.8	12.0	8.2	4.6	...	0.5		
4年	23.8	11.5	7.8	4.4	...	1.4		
5年	23.9	11.3	8.0	4.6	...	0.5		
6年	24.5	12.0	8.6	3.9	...	0.4		
7年	25.9	11.9	9.1	4.9	...	0.8	1.9	4.2	2.9	
8年	25.6	10.7	9.8	5.2	...	0.3	3.2	5.0	4.1	
9年	29.7	14.2	9.7	5.7	...	0.9	2.4	5.6	2.9	
10年	30.1	13.9	10.1	6.2	...	1.1	2.6	5.1	3.1	
11年	31.4	14.4	10.1	7.0	...	0.9	2.5	6.9	4.5	
12年	29.6	13.5	10.1	6.0	...	0.7	3.5	7.7	2.1	
13年	26.9	12.1	9.6	5.3	...	1.0	3.3	7.9	2.1	
14年	28.5	11.9	10.3	6.3	...	1.0	2.5	6.0	2.9	
15年	28.8	13.2	10.4	5.3	...	0.4	3.1	4.6	3.4	
16年	28.9	12.9	10.7	5.4	...	0.6	3.1	5.4	1.8	
17年	31.0	12.8	11.9	6.3	...	0.9	3.5	7.9	2.6	
18年	29.9	11.7	11.7	6.4	3.3	1.3	4.0	8.0	2.1	
19年	30.9	13.4	10.7	6.8	3.2	0.7	2.9	6.3	2.1	
20年	31.9	12.6	12.1	7.1	2.8	0.9	4.7	8.4	3.5	
21年	32.3	12.6	11.8	7.8	3.3	0.9	6.3	12.0	2.6	
22年	31.2	11.3	12.3	7.6	3.3	1.0	6.9	12.8	3.1	
23年	
24年	89.7	64.7	11.9	9.7	3.4	10.2	0.5	0.9	2.8	6.0	34.8	12.8	12.6	9.4	4.5	0.5	4.5	9.4	1.7	
25年	89.8	63.3	13.0	10.2	3.3	10.1	0.5	1.0	2.7	5.9	36.1	14.0	12.9	9.2	3.6	0.7	7.7	15.9	2.1	
26年	89.7	63.9	12.7	9.6	3.5	10.2	0.9	1.0	3.0	5.3	35.2	13.7	12.6	8.8	2.9	0.4	4.9	13.3	4.0	
27年	89.8	64.1	11.7	10.6	3.4	10.2	0.6	0.9	2.9	5.8	35.2	12.6	13.5	9.2	3.1	0.5	5.7	9.8	2.5	
28年	88.8	62.4	12.8	9.8	3.8	11.1	0.6	0.9	2.8	6.8	37.0	13.7	12.6	10.6	3.5	0.5	7.4	15.0	1.7	
29年	89.1	62.5	12.6	10.2	3.8	10.9	0.7	1.2	2.6	6.4	36.8	13.8	12.8	10.2	3.0	0.6	5.0	11.2	1.2	
30年	89.1	61.0	12.9	10.7	4.5	10.8	0.9	1.0	2.9	6.0	38.1	14.0	13.7	10.5	3.2	0.7	6.7	10.3	1.3	
令和元年	88.6	62.7	11.8	10.5	3.6	11.4	0.8	1.1	3.1	6.4	36.5	12.9	13.6	10.1	2.7	0.5	4.9	9.7	2.2	
2年	88.9	59.9	13.1	11.6	4.3	11.0	0.6	1.0	3.1	6.3	39.5	14.2	14.7	10.7	2.7	0.6	5.6	6.8	2.0	
3年	87.6	58.6	12.1	12.1	4.8	12.3	0.7	1.1	2.8	7.7	40.6	13.3	14.9	12.5	2.5	0.3	4.9	8.4	2.0	
4年	87.6	56.9	14.0	11.9	4.8	12.5	1.2	1.2	3.5	6.6	42.0	15.2	15.4	11.4	3.1	0.4	6.1	10.9	1.5	

単位 (%)																			区 分		
歯・口腔							栄 養 状 態	せき柱・胸郭・四肢	皮膚疾患		結 核 査 核 の 対 象 密 者	結 核	心 臓 の 疾 病 ・ 異 常	心 電 図 異 常	蛋 白 検 出 の 者	尿 糖 検 出 の 者	その他の疾病・異常				
む し 歯 (う歯)			歯 列 ・ 咬 合	顎 関 節	歯 垢 の 状 態	歯 肉 の 状 態			ア ト ピ ー 性 皮 膚 炎	そ の 他 の 皮 膚 疾 患							ぜ ん 息	腎 臓 疾 患		言 語 障 害	
計	処 置 完 了 者	未 の 処 あ り 者																			
96.8	16.0	80.8	0.3	0.1	...	1.5	...	0.5	0.1	-	昭和53年	
93.0	18.4	74.6	0.9	0.1	...	0.9	...	0.3	0.0	-	54年	
94.1	19.7	74.4	0.6	0.2	...	0.8	...	0.2	0.1	0.1	55年	
95.9	18.2	77.7	0.5	0.2	...	0.6	...	0.2	0.1	0.0	56年	
95.6	24.3	71.4	0.2	...	0.6	...	0.2	0.1	-	57年	
94.2	24.7	69.6	-	0.2	...	0.5	...	0.2	0.0	-	58年	
93.8	26.6	67.2	-	0.3	...	0.5	...	0.3	0.1	0.1	59年	
93.4	27.7	65.7	0.2	0.4	...	0.4	...	0.6	0.0	0.1	60年	
94.1	31.7	62.4	0.1	0.4	...	0.4	...	0.3	0.1	0.0	61年	
93.2	35.8	57.4	-	0.4	...	0.2	...	0.5	0.1	0.0	62年	
93.7	32.3	61.4	-	0.3	...	0.3	...	0.6	0.0	0.0	63年	
94.8	33.2	61.6	-	0.4	...	0.4	...	1.3	0.1	0.2	平成元年	
89.0	35.1	54.0	-	0.4	...	0.3	...	0.8	0.1	0.1	2年	
93.1	35.4	57.8	0.1	0.2	...	0.3	...	0.5	0.1	0.0	3年	
92.9	36.8	56.2	-	0.5	...	0.2	0.0	0.4	0.1	0.0	4年	
91.7	38.9	52.8	-	0.6	...	0.3	0.0	0.4	0.0	0.1	5年	
88.2	38.4	49.8	-	0.4	...	0.3	0.0	0.5	0.0	0.1	6年	
89.4	36.9	52.5	-	0.3	1.9	0.5	0.0	0.5	0.0	0.1	7年	
90.2	40.9	49.3	-	0.3	2.6	0.1	0.1	1.0	0.1	0.1	8年	
87.5	42.5	45.0	-	0.2	3.1	0.2	0.1	0.6	0.0	0.1	9年	
87.7	41.5	46.2	-	0.3	2.1	0.4	0.0	2.6	0.2	0.2	10年	
86.3	41.3	45.0	-	0.4	2.2	0.3	0.0	1.8	0.1	0.2	11年	
83.6	38.0	45.6	-	0.3	1.8	0.2	0.0	1.7	0.1	0.1	12年	
85.8	39.9	45.9	-	0.4	3.5	0.4	0.1	2.1	0.1	0.3	13年	
79.3	36.4	42.9	-	0.4	2.1	0.3	0.1	1.5	0.1	0.1	14年	
77.6	33.8	43.8	0.2	-	0.4	2.5	0.4	0.1	2.9	0.1	0.2	15年	
77.6	36.1	41.5	0.0	-	0.3	1.6	0.3	0.0	2.1	0.1	0.1	16年	
74.2	31.7	42.5	0.1	0.0	0.3	3.1	0.4	0.1	2.5	0.1	0.2	17年	
76.3	36.3	39.9	4.1	0.1	3.5	1.9	2.1	0.3	3.1	0.5	0.1	-	0.4	1.9	0.4	0.1	2.9	0.1	0.3	18年	
73.8	32.9	40.9	3.4	0.1	2.0	0.9	2.9	0.3	4.2	0.3	0.1	-	0.4	2.6	0.3	0.0	3.6	0.2	0.4	19年	
73.4	34.1	39.3	3.8	0.0	2.6	0.8	2.8	0.3	3.2	0.8	0.0	0.0	0.5	2.2	0.3	0.1	3.2	0.1	0.3	20年	
70.7	31.4	39.2	1.8	0.1	1.8	0.6	2.0	0.1	2.9	0.4	0.0	-	0.4	2.0	0.5	0.1	3.3	0.1	0.2	21年	
68.1	32.5	35.6	3.4	0.0	2.8	1.1	2.7	0.3	3.4	0.7	0.0	-	0.3	2.9	0.5	0.1	2.7	0.1	0.4	22年	
...	23年
67.5	32.6	35.0	3.2	0.1	1.9	1.2	3.2	0.1	3.0	0.7	0.0	-	0.2	2.1	0.4	0.0	6.0	0.1	0.4	24年	
67.0	32.4	34.6	4.3	0.0	2.8	1.9	3.2	0.2	3.1	0.4	0.1	-	0.3	2.6	0.2	0.0	4.0	0.1	0.3	25年	
66.3	31.8	34.5	5.8	0.2	4.6	2.6	3.5	0.2	3.5	0.6	0.0	-	0.3	3.1	0.9	0.1	4.3	0.2	0.5	26年	
61.8	32.3	29.6	4.6	0.1	2.2	1.4	2.5	0.2	3.0	0.4	0.0	-	0.3	2.5	0.5	0.0	3.7	0.2	0.4	27年	
61.5	31.3	30.1	4.9	0.1	2.1	1.3	3.0	2.1	3.6	1.0	0.0	-	0.4	3.1	0.3	0.0	3.1	0.2	0.3	28年	
58.9	29.6	29.3	3.5	0.0	1.9	1.0	3.3	1.8	2.9	0.7	0.0	-	0.3	2.7	0.7	0.0	3.4	0.2	0.5	29年	
57.9	28.9	28.9	6.0	0.1	5.0	2.1	4.6	0.9	2.9	0.7	0.1	0.0	0.4	3.0	0.5	0.1	3.5	0.1	0.4	30年	
53.3	27.6	25.8	5.8	0.1	3.5	1.7	3.5	1.3	2.4	0.8	0.0	-	0.3	3.5	1.2	0.1	1.4	0.2	0.4	令和元年	
51.4	28.1	23.3	3.7	0.0	3.0	1.4	2.9	0.7	2.4	0.4	0.0	-	0.4	4.2	0.5	0.0	3.2	0.1	0.4	2年	
53.4	27.8	25.7	4.5	0.0	2.9	1.3	4.8	0.7	3.5	0.5	0.0	0.0	0.4	2.8	1.1	0.1	3.3	0.1	0.5	3年	
46.8	24.1	22.7	3.8	0.0	2.4	1.2	4.4	1.5	3.5	0.9	0.0	-	0.4	2.6	1.5	0.1	3.1	0.2	0.6	4年	

表5-3 学校種別 疾病・異常被患率等の推移（昭和53年度～令和4年度）（中学校）

区 分	裸 眼 視 力										眼 難 の 疾 病 ・ 異 常	耳 鼻 咽 頭 疾 患	歯 齒									
	視力非矯正者の裸眼視力				視力矯正者の裸眼視力				計	1.0 未 満			0.7 未 満	0.3 未 満	むし歯 計	処 置 完 了 者	未の 処あ 置る 歯者					
	計	1.0 以 上	1.0 未 満	0.7 未 満	0.3 未 満	計	1.0 以 上	1.0 未 満										0.7 未 満	0.3 未 満			
昭和53年	0.6	92.1	26.6	65.5					
54年	38.7	10.5	14.2	14.0	...	92.1	26.5	65.6					
55年	34.1	11.0	12.0	11.1	...	93.5	26.8	66.6					
56年	37.1	12.0	12.3	12.9	...	93.4	26.9	66.5					
57年	36.4	11.8	12.1	12.6	...	94.6	30.2	64.5					
58年	33.8	10.5	12.4	11.0	...	92.5	34.6	57.9					
59年	33.9	10.5	12.0	11.5	...	92.3	31.7	60.6					
60年	34.3	10.8	11.8	11.6	...	93.1	34.4	58.7					
61年	37.5	10.8	12.7	14.0	...	92.6	37.7	54.9					
62年	36.2	11.3	12.7	12.3	...	90.1	37.9	52.2					
63年	38.6	11.4	14.3	12.9	...	91.3	36.7	54.5					
平成元年	38.3	11.1	13.0	14.2	...	93.6	38.7	54.9					
2年	39.5	9.7	13.6	16.2	...	90.1	43.6	46.5					
3年	41.5	11.5	14.4	15.7	...	91.7	36.9	54.9					
4年	45.0	11.8	15.8	17.3	...	92.2	44.3	48.0					
5年	45.9	12.1	15.2	18.6	...	91.1	43.8	47.3					
6年	47.0	11.4	15.8	19.8	...	90.5	39.9	50.6					
7年	48.0	12.4	16.8	18.9	...	88.6	44.6	44.0					
8年	48.2	11.6	16.6	20.1	...	88.6	48.7	39.9					
9年	48.0	11.3	15.9	20.9	...	86.7	45.3	41.4					
10年	51.6	13.4	18.0	20.2	...	87.0	42.8	44.3					
11年	48.8	13.2	16.0	19.6	...	83.4	45.5	37.9					
12年	51.0	12.3	17.6	21.0	...	80.9	41.1	39.8					
13年	52.7	11.2	18.6	22.9	...	79.5	42.2	37.3					
14年	49.4	12.0	16.8	20.6	...	77.3	43.3	34.0					
15年	48.1	11.4	17.5	19.2	...	74.4	37.3	37.1					
16年	50.5	12.9	17.5	20.2	...	71.3	38.3	33.0					
17年	50.4	12.5	17.5	20.4	...	67.7	37.8	29.9					
18年	49.8	13.0	18.5	18.3	2.5	67.7	36.0	31.7					
19年	55.2	14.7	19.0	21.4	2.5	70.2	34.3	35.9					
20年	55.8	11.7	19.5	24.6	2.8	64.1	35.3	28.8					
21年	54.7	11.6	15.2	27.9	4.2	61.0	29.2	31.9					
22年	59.6	12.9	18.8	27.9	2.3	61.3	31.1	30.2					
23年					
24年	68.8	43.0	9.5	10.9	5.4	31.1	0.4	0.6	5.6	24.5	56.6	10.1	16.5	30.0	4.8	0.1	4.9	9.5	0.9	54.7	26.4	28.3
25年	69.4	40.5	10.0	13.0	5.9	30.6	0.3	0.7	5.1	24.5	59.2	10.7	18.1	30.4	2.6	0.2	2.3	8.1	1.8	56.8	30.5	26.2
26年	72.2	43.5	11.0	12.1	5.6	27.8	1.2	1.3	6.3	19.0	55.4	12.4	18.4	24.6	2.4	0.1	3.0	7.5	0.9	49.4	25.3	24.1
27年	69.5	41.1	9.9	12.7	5.8	30.5	0.5	0.7	4.7	24.6	58.4	10.6	17.4	30.4	2.1	0.3	2.8	11.8	1.4	47.5	22.8	24.6
28年	68.2	38.1	11.1	12.2	6.8	31.8	1.0	1.2	7.5	22.1	60.9	12.3	19.8	28.9	2.2	0.2	5.8	8.0	0.3	48.5	25.6	22.9
29年	68.6	34.9	9.9	15.4	8.4	31.4	1.1	1.3	4.8	24.2	64.0	11.3	20.2	32.6	1.6	0.3	3.9	7.7	0.9	46.1	25.0	21.1
30年	69.5	38.7	10.8	13.4	6.6	30.5	1.3	2.3	6.0	20.9	60.0	13.1	19.4	27.5	3.7	0.3	4.4	10.0	1.1	43.1	26.1	16.9
令和元年	67.4	36.5	10.5	11.8	8.6	32.7	0.7	1.2	5.7	25.1	62.8	11.7	17.5	33.7	2.5	0.6	6.5	8.0	0.7	45.0	25.9	19.1
2年	64.7	34.6	9.4	12.5	8.2	35.3	1.0	1.7	7.2	25.4	64.4	11.1	19.7	33.6	3.2	0.2	2.9	4.6	1.1	41.3	22.1	19.2
3年	70.3	34.8	11.4	17.2	6.9	29.7	0.6	1.9	6.1	21.1	64.6	13.3	23.3	28.0	2.9	0.6	3.7	7.0	0.7	35.1	20.2	14.9
4年	67.0	32.2	8.7	18.4	7.7	33.0	0.8	1.0	5.0	26.2	67.0	9.7	23.4	33.9	1.9	0.3	3.5	5.7	0.4	38.1	22.0	16.0

														単位 (%)			区 分	
口 腔				永(う)当(り)平(へい)均(くわん)むし歯(じ)数(すう) 1人(ひと)1本(ほん)	栄 養 状 態	せき柱・胸部・四肢	皮膚疾患		結 核 査 査 の 対 象 密 者	結 核	心 臓 の 疾 病 ・ 異 常	心 電 図 異 常	蛋 白 検 出 の 者	尿 糖 検 出 の 者	その他の疾病・異常			
歯 列 ・ 咬 合	顎 関 節	歯 垢 の 状 態	歯 肉 の 状 態				アトピー性皮膚炎	その他の皮膚疾患							ぜ	腎 臓 疾 患		言 語 障 害
...	0.3	-	0.2	...	1.3	...	0.1	0.0	-	昭和53年
...	1.4	-	0.4	...	1.0	...	0.4	0.1	-	54年
...	0.5	-	0.3	...	1.1	...	0.1	0.0	0.1	55年
...	1.4	-	0.6	...	0.6	...	0.1	0.0	0.0	56年
...	-	0.5	...	1.7	...	0.2	0.0	-	57年
...	-	0.9	...	0.7	...	0.2	0.1	0.0	58年
...	-	-	0.4	...	0.9	...	0.3	0.2	-	59年
...	5.7	0.0	0.6	...	1.2	...	0.3	0.1	0.0	60年
...	4.6	0.0	0.4	...	1.0	...	0.4	0.1	0.1	61年
...	4.5	-	0.4	...	0.7	...	0.2	0.0	0.0	62年
...	4.3	0.0	0.6	...	1.2	...	0.6	0.1	0.1	63年
...	4.6	0.0	0.4	...	1.3	...	0.4	0.1	0.0	平成元年
...	4.4	-	0.6	...	0.6	...	0.3	0.1	0.0	2年
...	4.6	0.5	0.7	...	1.2	...	0.5	0.1	0.0	3年
...	4.2	-	0.8	...	0.9	0.1	0.3	0.1	0.1	4年
...	4.4	-	0.7	...	1.2	0.1	0.3	0.1	0.0	5年
...	4.3	-	0.4	...	0.8	0.2	0.3	0.1	0.0	6年
...	4.4	-	0.4	3.5	1.0	0.1	0.5	0.0	0.0	7年
...	3.7	-	0.5	2.9	1.3	0.1	1.0	0.1	0.1	8年
...	3.9	0.1	0.3	3.0	1.0	0.2	1.4	0.1	0.0	9年
...	3.4	-	0.1	2.8	1.3	0.0	0.9	0.0	0.1	10年
...	3.2	-	0.3	3.0	1.5	0.1	1.1	0.1	0.0	11年
...	3.1	0.1	0.4	3.5	0.9	0.1	1.1	0.1	0.1	12年
...	2.9	-	0.3	2.8	0.9	0.1	1.1	0.1	0.1	13年
...	2.6	-	0.4	3.7	0.8	0.1	1.1	0.1	0.1	14年
...	2.7	0.2	-	0.5	3.3	1.0	0.1	1.4	0.1	0.0	15年
...	2.1	-	-	0.3	3.4	1.7	0.1	1.0	0.1	0.0	16年
...	2.0	-	0.0	0.2	2.6	0.9	0.0	1.3	0.1	0.0	17年
4.0	0.1	4.2	2.7	2.0	1.2	0.4	2.6	0.2	0.0	0.0	0.5	2.5	0.8	0.2	1.9	0.2	0.1	18年
6.1	0.1	6.9	6.0	2.2	1.8	0.4	2.3	0.4	0.0	-	0.3	2.6	1.4	0.1	1.6	0.1	0.1	19年
3.8	0.3	4.4	3.3	1.8	1.4	0.5	2.2	0.3	0.0	-	0.4	3.5	1.1	0.2	2.1	0.1	0.1	20年
6.0	0.2	4.8	3.6	1.8	1.8	0.6	2.5	0.4	-	0.0	0.4	2.6	1.6	0.1	1.9	0.2	0.0	21年
1.9	0.0	4.3	3.1	1.7	1.9	0.4	2.5	0.3	0.0	-	0.3	2.8	1.3	0.3	3.1	0.2	0.1	22年
...	23年
7.7	3.6	6.7	6.7	1.5	1.1	0.3	2.2	0.2	0.0	-	0.1	3.3	1.4	0.2	2.4	0.1	0.2	24年
3.8	0.2	5.1	4.7	1.5	0.6	0.4	2.2	0.1	-	-	0.3	3.5	1.2	0.3	1.8	0.1	0.1	25年
5.0	1.2	6.0	4.5	1.3	0.9	0.8	2.1	0.2	0.0	0.0	0.5	3.0	1.3	0.1	2.4	0.2	0.1	26年
6.6	0.5	5.3	4.5	1.2	1.6	0.3	3.1	0.5	-	-	0.3	4.1	2.1	0.1	3.7	0.2	0.1	27年
4.1	0.2	4.0	5.0	1.2	1.4	3.2	2.4	0.5	0.0	-	0.4	4.6	2.1	0.1	1.5	0.1	0.2	28年
6.0	0.1	4.5	4.9	1.1	0.6	1.5	2.4	0.2	0.0	-	0.3	3.4	1.4	0.1	2.2	0.1	0.1	29年
3.1	0.4	5.0	5.0	0.9	1.8	2.3	3.2	0.3	0.0	-	0.4	4.1	1.9	0.1	2.2	0.1	0.1	30年
4.8	0.3	3.1	3.2	1.0	1.9	2.0	3.1	0.1	0.0	-	0.5	4.0	1.7	0.1	3.0	0.1	0.1	令和元年
6.6	0.3	8.5	6.2	1.0	3.2	0.8	2.6	0.2	0.0	-	0.5	3.7	3.0	0.1	3.5	0.1	0.1	2年
4.6	0.1	5.0	4.9	0.7	3.5	1.1	3.0	0.3	0.0	-	0.5	3.3	1.9	0.2	1.6	0.1	0.2	3年
8.9	0.2	6.8	5.5	0.9	1.4	1.5	2.0	0.2	0.0	-	0.4	3.1	2.2	0.1	1.8	0.1	0.1	4年

表5-4 学校種別 疾病・異常被患率等の推移（昭和53年度～令和4年度）（高等学校）

区分	裸眼視力										裸眼視力				眼の疾病・異常	難聴	耳鼻咽喉頭			
	計	視力非矯正者の裸眼視力				計	視力矯正者の裸眼視力				計	1.0未満	0.7未満	0.3未満			耳疾	鼻・副鼻腔疾患	咽・喉異常	口腔疾患
		1.0以上	1.0未満	0.7未満	0.3未満		1.0以上	1.0未満	0.7未満	0.3未満										
昭和53年	0.4		
54年	49.7	10.2	14.8	24.7	...	0.2		
55年	54.9	9.9	16.3	28.7	...	0.4		
56年	54.1	10.6	16.3	27.2	...	0.9		
57年	53.6	10.6	16.3	26.8	...	0.4		
58年	51.0	10.4	16.0	24.7	...	0.2		
59年	50.3	11.9	15.0	23.4	...	0.4		
60年	46.8	10.0	14.4	22.5	...	0.4		
61年	52.1	10.7	16.0	25.3	...	0.4		
62年	51.4	10.3	16.5	24.6	...	0.5		
63年	50.2	10.3	15.9	24.0	...	0.4		
平成元年	56.3	10.6	16.9	28.8	...	0.3		
2年	55.7	11.6	17.3	26.9	...	0.8		
3年	54.3	10.0	16.4	27.8	...	0.6		
4年	60.9	12.0	16.2	32.7	...	0.5		
5年	59.1	11.1	17.6	30.4	...	0.4		
6年	61.4	10.9	17.0	33.5	...	0.4		
7年	63.8	11.4	16.6	35.8	...	0.7	-	2.4	1.0	
8年	65.9	15.8	17.6	32.6	...	0.4	0.4	1.1	0.9	
9年	62.2	9.1	18.0	35.1	...	0.6	0.1	3.2	0.4	
10年	60.1	12.1	19.0	29.0	...	0.6	0.2	1.9	0.6	
11年	60.3	10.4	17.7	32.2	...	0.8	0.0	2.7	0.5	
12年	68.5	9.6	15.4	43.6	...	0.6	0.7	4.7	0.8	
13年	55.0	13.0	17.5	24.5	...	0.4	0.1	2.5	1.9	
14年	60.8	13.0	24.8	23.0	...	0.8	0.1	3.6	0.6	
15年	59.6	12.1	15.5	32.0	...	0.2	0.1	1.9	0.9	
16年	56.8	14.8	20.9	21.1	...	0.5	0.1	3.5	0.8	
17年	56.7	12.7	17.6	26.4	...	0.5	0.3	6.0	0.9	
18年	X	X	X	X	2.3	0.8	0.5	8.0	1.1	
19年	51.1	11.3	17.8	22.0	1.2	0.5	0.2	3.1	0.3	
20年	60.8	X	X	X	2.2	0.5	0.5	2.6	0.5	
21年	70.7	8.7	15.5	46.5	1.0	0.7	0.5	4.5	0.5	
22年	X	X	X	X	0.5	0.7	0.1	0.0	0.9	
23年	
24年	X	X	X	X	X	X	X	X	X	X	X	X	X	X	0.7	0.1	0.1	1.9	0.4	
25年	X	31.1	X	X	X	X	0.4	X	X	X	68.6	X	X	X	0.1	0.3	0.2	0.2	0.0	
26年	100.0	57.8	14.7	18.5	9.0	-	-	-	-	-	42.2	14.7	18.5	9.0	0.2	0.2	0.0	1.5	0.2	
27年	-	-	-	-	-	-	-	-	-	-	-	-	-	-	0.5	0.2	0.3	0.6	0.4	
28年	53.4	31.9	7.0	7.6	6.9	46.6	0.2	0.2	11.5	34.7	67.9	7.2	19.1	41.6	0.6	0.2	0.1	4.9	0.1	
29年	46.1	24.9	6.6	9.8	4.8	53.9	0.4	0.3	4.2	49.0	74.7	6.9	14.0	53.8	0.3	0.1	0.2	0.4	0.4	
30年	X	32.7	X	X	X	X	X	X	X	X	67.3	X	X	X	1.4	0.1	0.1	6.5	-	
令和元年	-	-	-	-	-	-	-	-	-	-	-	-	-	-	0.8	0.2	0.2	0.8	0.8	
2年	-	-	-	-	-	-	-	-	-	-	-	-	-	-	1.6	0.2	0.1	X	0.5	
3年	X	22.6	X	X	X	X	0.2	X	X	X	77.2	X	X	X	1.1	0.3	0.1	5.3	0.1	
4年	40.0	22.5	6.8	6.3	4.4	60.0	0.3	0.3	6.4	53.0	77.2	7.1	12.7	57.4	1.2	0.2	0.1	4.8	0.0	

単位 (%)																			区 分
歯 口 腔							栄 養 状 態	せき 柱 ・ 胸 郭 ・ 四 肢	皮膚疾患		結 核	心 臓 の 疾 病 ・ 異 常	心 電 図 異 常	蛋 白 検 出 の 者	尿 糖 検 出 の 者	その他の疾病・異常			
む し 歯 (う歯)		歯 列 ・ 咬 合	顎 関 節	歯 垢 の 状 態	歯 肉 の 状 態	ア ト ピ ー 性 皮 膚 炎			そ の 他 の 皮 膚 疾 患	ぜ ん 息						腎 臓 疾 患	言 語 障 害		
処 置 完 了 者	未 の 処 置 者																		
計																			
95.4	26.8	68.7	0.4	-	0.5	...	1.1	...	0.1	0.2	-	昭和53年	
96.6	21.4	75.1	0.5	-	0.6	...	1.8	...	0.1	0.1	0.0	54年	
94.3	28.3	66.0	0.4	0.0	0.7	...	0.6	...	0.0	0.2	-	55年	
96.1	26.4	69.7	0.5	-	0.3	...	1.1	...	0.1	-	-	56年	
96.1	29.0	67.1	-	0.8	...	0.5	...	0.1	0.4	-	57年	
95.0	31.8	63.2	-	0.4	...	0.8	...	-	-	-	58年	
94.3	33.8	60.5	-	0.5	...	1.2	...	-	0.1	0.1	59年	
93.0	30.0	63.0	-	0.7	...	-	...	0.1	0.1	-	60年	
87.3	37.0	50.4	0.1	0.4	...	1.2	...	0.2	0.1	-	61年	
96.0	37.1	58.9	-	0.8	...	0.9	...	0.0	0.1	-	62年	
95.4	36.1	59.3	0.0	0.6	...	0.9	...	0.1	0.2	0.0	63年	
93.4	45.0	48.3	0.1	0.4	...	0.8	...	0.1	0.1	-	平成元年	
95.3	41.2	54.1	-	0.5	...	0.8	...	0.3	0.2	0.0	2年	
96.0	36.5	59.5	0.1	0.6	...	1.7	...	0.5	0.1	-	3年	
94.4	46.5	47.9	-	0.6	...	1.0	0.1	0.2	0.1	0.0	4年	
93.7	40.8	53.0	0.1	0.6	...	1.0	0.2	0.1	0.1	1.1	5年	
93.0	47.0	46.0	0.1	0.5	...	0.8	0.1	0.2	0.1	-	6年	
94.0	49.2	44.8	0.1	0.3	4.6	1.0	0.4	0.4	0.1	-	7年	
93.1	49.2	43.9	-	0.5	3.1	0.7	0.1	0.3	0.1	-	8年	
91.6	47.8	43.8	-	0.0	4.2	1.2	0.2	0.6	0.2	-	9年	
89.2	44.6	44.6	0.1	0.2	4.1	1.0	0.2	0.4	0.1	-	10年	
89.5	50.2	39.2	0.1	0.1	2.2	1.3	0.2	0.8	0.2	0.0	11年	
89.0	48.8	40.2	-	0.2	3.2	0.7	0.1	0.8	0.2	-	12年	
83.4	49.6	33.8	0.1	0.1	4.0	2.2	0.3	0.7	0.1	-	13年	
86.8	46.8	40.1	0.1	0.1	2.6	0.9	0.2	0.7	0.0	-	14年	
80.6	46.9	33.7	-	0.2	4.1	1.1	0.1	0.9	0.2	-	15年	
80.5	46.3	34.3	-	0.3	3.2	0.7	0.2	0.3	0.1	-	16年	
78.5	46.1	32.4	0.1	0.1	3.2	1.2	0.2	0.6	0.2	-	17年	
75.3	39.7	35.5	3.2	0.6	4.3	3.8	0.6	0.4	2.1	0.4	0.0	0.3	3.3	1.3	0.1	1.2	0.2	0.1	18年
76.8	39.8	37.0	4.1	0.2	4.5	5.5	0.5	0.2	1.4	0.3	-	0.1	3.8	1.3	0.1	0.5	0.1	0.0	19年
73.0	42.3	30.6	5.3	0.7	7.3	7.1	0.2	0.4	1.4	0.1	0.0	0.2	3.1	1.2	0.1	1.0	0.2	-	20年
72.5	32.8	39.7	2.2	0.3	4.0	3.1	0.3	0.2	1.7	0.1	0.0	0.1	3.2	1.3	0.2	1.0	0.2	0.0	21年
67.6	37.5	30.1	3.5	0.4	5.5	5.6	0.4	0.1	1.1	0.2	-	0.3	3.9	1.6	0.2	0.7	0.1	0.0	22年
...	23年
62.9	34.8	28.0	4.5	0.4	6.2	5.2	0.1	0.2	1.3	0.1	-	0.3	3.1	1.2	0.2	1.3	0.2	0.0	24年
65.7	31.5	34.2	6.1	1.7	7.8	6.9	0.3	0.4	0.7	0.2	0.0	0.2	3.5	0.9	0.2	0.6	0.1	-	25年
61.7	35.9	25.8	4.6	0.7	4.4	3.2	0.2	0.1	1.0	0.2	0.1	0.4	3.8	1.0	0.2	1.3	0.1	0.0	26年
59.2	34.5	24.7	3.8	0.6	6.8	5.8	0.9	0.1	1.6	0.2	-	0.2	3.9	1.6	0.2	1.1	0.2	0.0	27年
58.3	35.1	23.2	4.3	0.5	3.8	2.9	0.1	2.8	1.8	0.2	-	0.1	3.4	2.4	0.2	1.2	0.2	0.0	28年
57.2	31.7	25.5	4.7	0.8	6.1	5.8	0.9	3.1	2.0	0.2	0.0	0.3	3.5	1.1	0.2	1.2	0.2	0.0	29年
52.5	34.5	18.0	5.2	0.8	4.4	4.1	0.5	1.0	3.6	1.5	0.0	0.5	4.0	1.5	0.1	1.8	0.2	0.0	30年
54.9	32.9	22.0	6.3	0.8	5.6	5.2	0.6	1.0	3.3	0.3	0.1	0.5	4.2	5.6	0.1	2.0	0.3	0.1	令和元年
52.9	32.6	20.3	9.1	2.7	7.2	6.5	0.7	0.7	2.1	0.3	0.0	0.7	4.3	1.9	0.2	2.1	0.2	0.1	2年
49.7	30.4	19.4	3.6	0.5	4.4	2.7	0.2	1.0	3.6	0.2	0.0	0.3	2.9	2.6	0.1	2.3	0.2	0.1	3年
51.9	30.7	21.3	5.0	0.8	5.7	8.3	2.0	0.9	3.6	0.2	0.0	0.6	3.4	1.2	0.2	1.7	0.1	0.0	4年

お願い

本書から抜粋し又は本書を資料作成用に利用(加工)する場合は、
「福島県統計課編 令和4年度 学校保健統計(学校保健統計調査報告書)
から抜粋(又は作成)」と御記入くださるようお願いいたします。

本書に記載されている内容は、福島県のホームページからご覧いただけます。
また、全国の内容は、文部科学省のホームページに掲載されています。

令和4年度 学校保健統計(学校保健統計調査報告書)

令和5年12月発行

編集 福島県企画調整部統計課

〒960-8670 福島市杉妻町2番16号

電話：(024)521-7147