

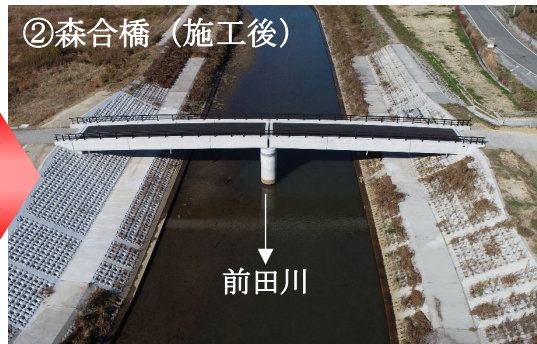
復旧復興だより



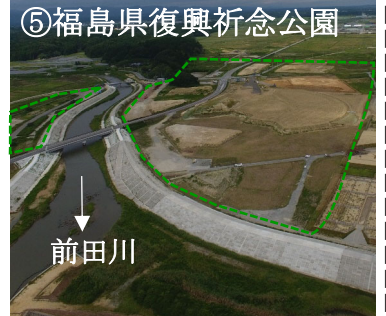
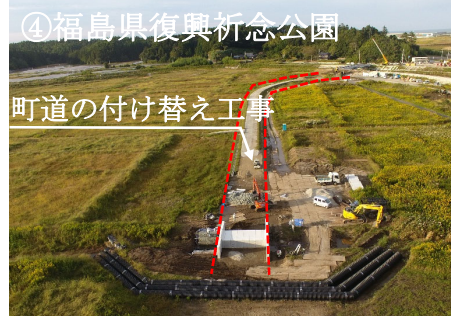
【この便りは、福島県相双管内の復旧・復興事業の進捗状況や地域づくり活動等の取り組みをお伝えするものです】

相双建設事務所では、双葉町内で、以下の工事を実施しています。工事が完了するまでの間、周辺は工事車両が多数通行します。皆様のご理解とご協力をお願いします。

① 福島県復興祈念公園などを整備しています！

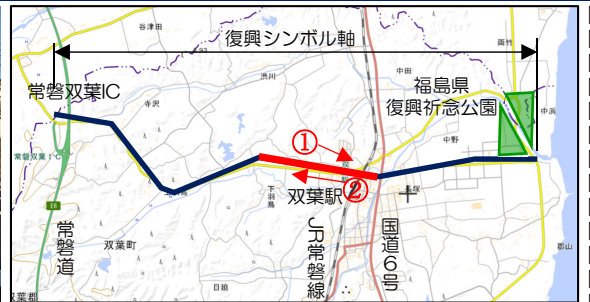
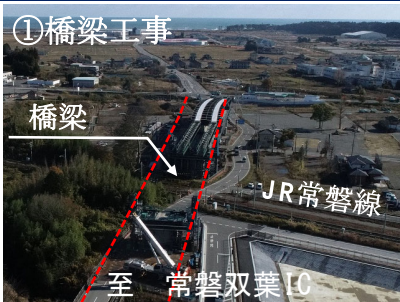


双葉町道宮ノ脇・森合線（森合橋）の災害復旧工事が11月に完了しました。



福島県復興祈念公園では、造成工事や町道の付け替え工事を進めています。

③ 復興シンボル軸を整備しています！



復興シンボル軸では、道路の拡幅やJR常磐線を跨ぐ橋の整備を進めています。

問合せ先：福島県相双建設事務所 企画調査課 TEL0244-26-1228 FAX0244-26-1197

管内についての詳しい情報は下記ホームページをご覧ください。

◇ホームページ <https://www.pref.fukushima.lg.jp/sec/41370a/soso32056.html>

◇Facebook <https://www.facebook.com/sousoukensetsu/>

◇Instagram https://www.instagram.com/sousou_kensetsu/

