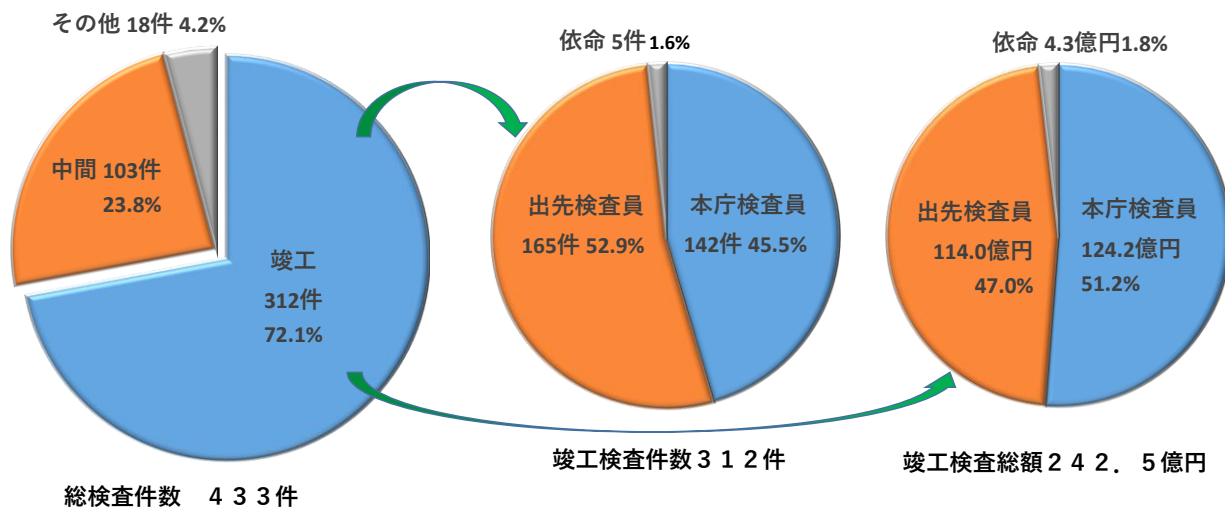


◇令和5年度上半期の工事検査実績をまとめた結果は次のとおりです。
 ◇データ集計期間は、令和5年4月1日から令和5年9月30日までです。

1 実績/全体

① 検査件数/竣工/中間/その他

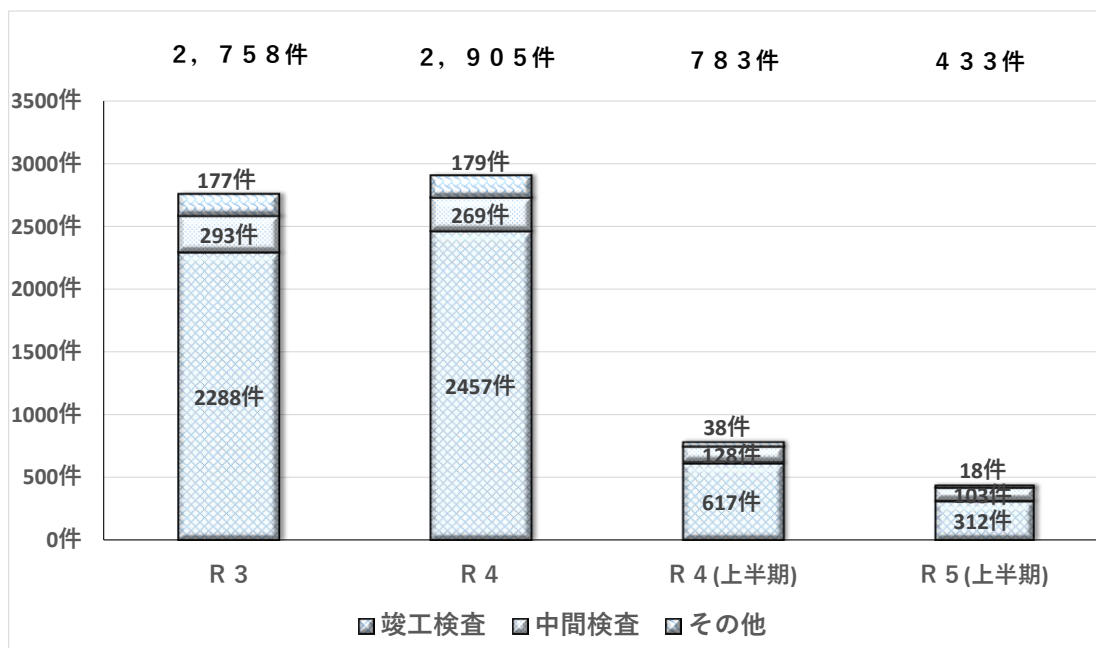


◇ 令和5年度上半期の総検査件数は433件でした。うち、竣工検査は312件（72.1%）、中間検査は103件（23.8%）でした。

竣工検査のうち本庁検査員検査は142件（45.5%）、124.2億円（51.2%）、出先検査員は165件（52.9%）、114.0億円（47.0%）でした。

なお、「その他」の分類には「一部竣工検査」及び「既済部分検査」が含まれております。

② 検査件数/推移

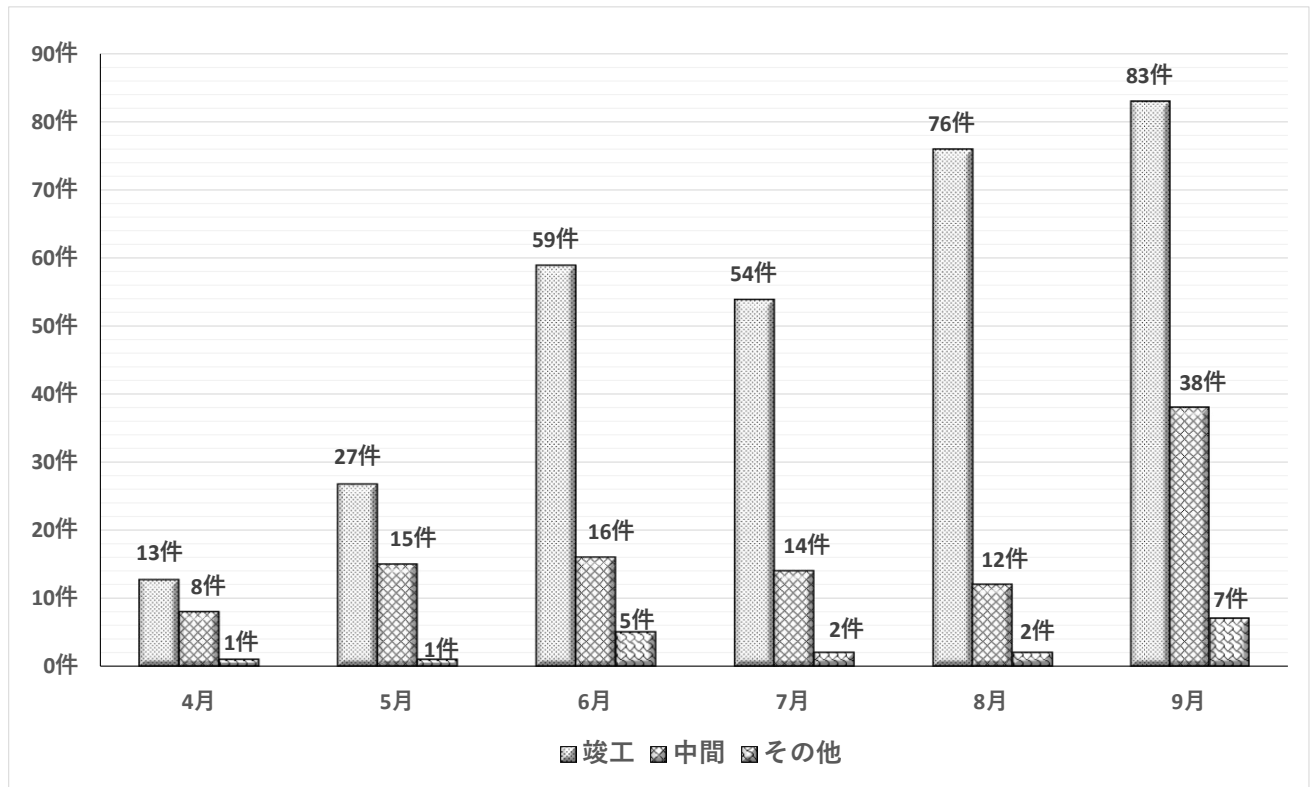


◇ 令和5年度上半期の総検査件数は433件であり、令和4年度上半期783件と比較すると350件減と大幅に減少しました。

減少件数が大きかった検査は竣工検査で305件減少し、昨年度の50.6%となりました。また、中間検査も25件、その他の検査も20件減少しました。

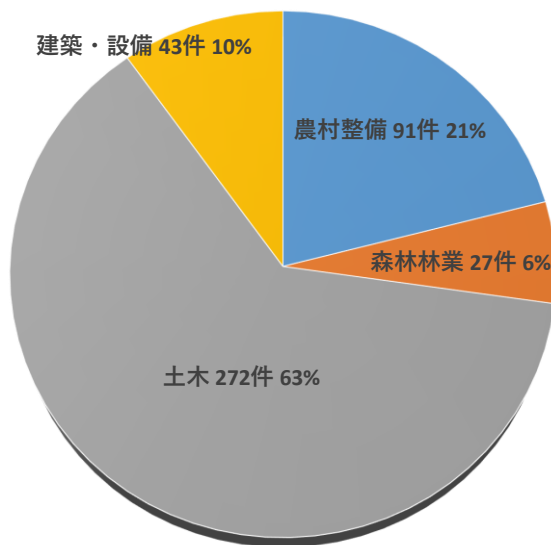
2 検査実績

① 検査件数／月別

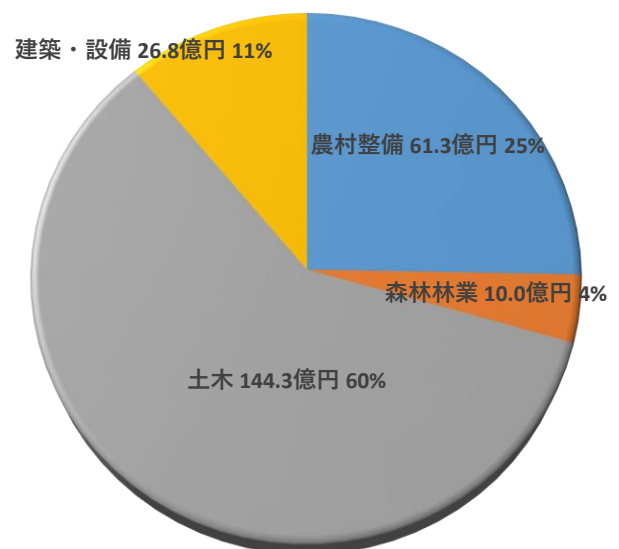


◇ 月ごとの検査件数は、4月(22件)が最も少なく、9月(128件)が最も多くなりました。中間検査件数は9月が38件と最も多く、令和4年度の同時期(22件)を上回っています。

② 検査件数／竣工／金額／発注者区分



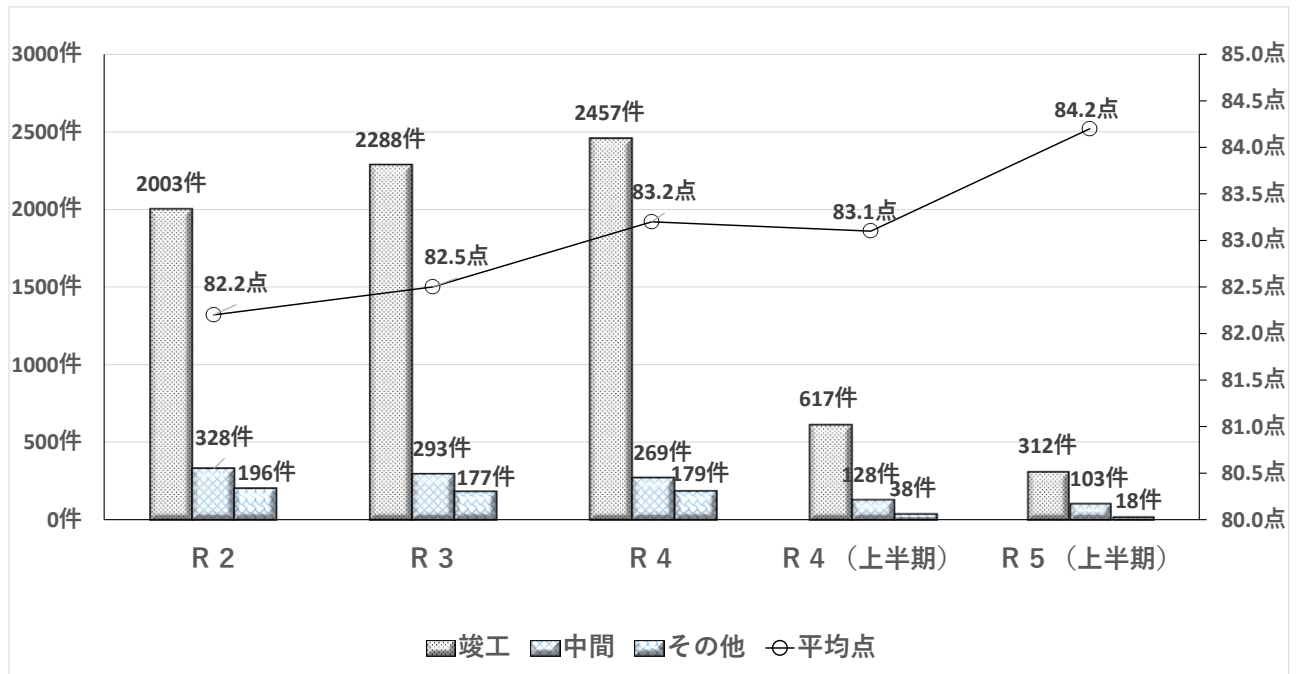
総検査件数 433件



竣工検査総額 242.5億円

◇ 検査件数は土木部(土木、建築・設備)で73%、農林水産部(農村整備、森林林業)で27%、竣工検査総額では、土木部(土木、建築・設備)で71%、農林水産部(農村整備、森林林業)で29%でした。

③ 検査件数／平均点／推移

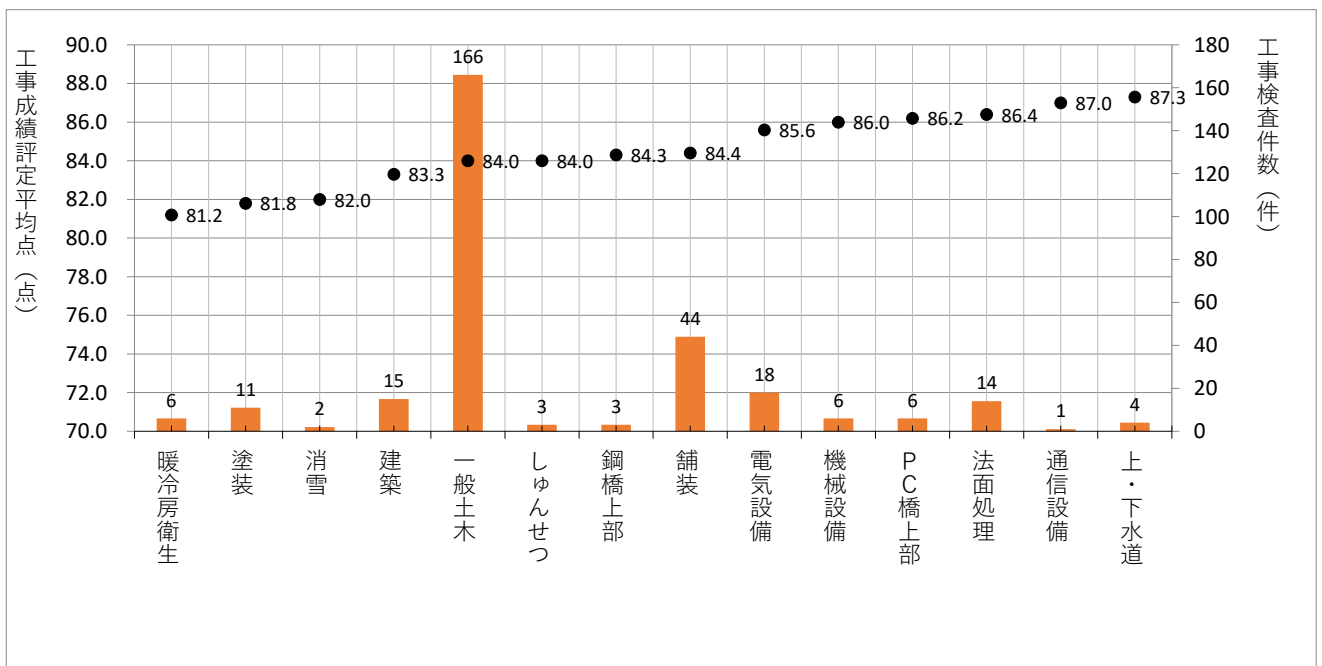


◇ 工事成績評定の平均点は、令和2年度が82.2点、令和3年度が82.5点、令和4年度が83.2点と上昇傾向にあり、令和5年度上半期の工事成績評定の平均84.2点となり、昨年度上半期と比較して1.1点高くなりました。

※ R2の工事成績評定は「受注による加点」、「被災者雇用による加点」を除いて算出

④ 検査件数／工種別／平均点／

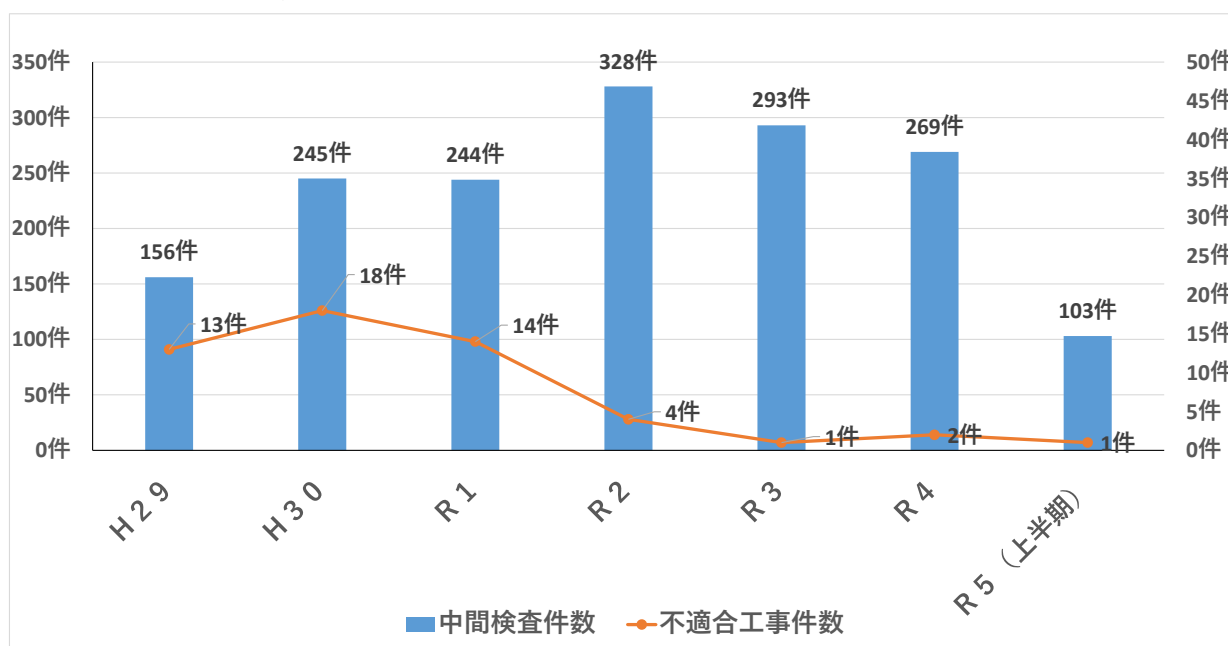
工種	暖冷房衛生	塗装	消雪	建築	一般土木	しゅんせつ	鋼橋上部	舗装	電気設備	機械設備	P C橋上部	法面処理	通信設備	上・下水道	計
平均点	81.2	81.8	82.0	83.3	84.0	84.0	84.3	84.4	85.6	86.0	86.2	86.4	87.0	87.3	84.2
件数	6	11	2	15	166	3	3	44	18	6	6	14	1	4	299



◇ 全体平均84.2点に対して、工事件数の多い業種の順に、一般土木84.0点、舗装84.4点、電気設備85.6点、建築83.3点、法面処理86.4点となっております。

3 令和5年度上半期検査結果

- 令和5年度上半期の検査件数は433件と前年同期比で350件（44.7%）減少しました。
内訳は、竣工検査は312件で305件減少、中間検査は103件で25件減少、一部竣工検査は8件で15件減少、既済部分検査は10件で5件の減少となっております。
- 令和5年度上半期における竣工検査の工事成績評定平均点は84.2点と令和4年度上半期（83.1点）に比べ1.1点高くなりました。
- 令和元年の東日本台風による災害関連工事等の多くが昨年度完了したことから、今年度の上半期の検査件数が減少していると考えております。
引き続き、建設工事の適正な履行を確認するとともに、安全で高品質な公共施設を提供するため適正かつ厳正な工事検査を実施してまいります。
- 品質確保のためには、工事施工段階での確認や指導が有効な手段であることから、中間検査の活用促進に努めるとともに、引き続き工事成績評定の客観性、透明性、公平性の向上に取り組んでまいります。
- 令和5年度上半期に不適合工事が1件発生していることから、その内容についてホームページで情報提供するとともに、引き続き不適合工事発生リスクの軽減に効果がある中間検査の積極的な活用に取り組んでまいります。



- 令和2年度からインターネット双方向通信による遠隔臨場検査を実施しております。遠隔臨場検査は検査会場等への往復の移動時間がなくなり、検査時間を短縮することができ、また事業者との接触機会を減らすなど、感染拡大防止対策にもなることから、令和5年度も取組みを継続しています。
令和5年度上半期では75件実施しており、昨年度同時期と比べ12件減少しております。

4 受注者の皆様へ

◇皆様には、日頃より円滑な工事検査の実施にご協力いただきありがとうございます。

現在、工事検査課では「**工事検査の適正かつ厳正な実施**」並びに「**円滑で効率的な工事検査の実施**」に努めているところでございます。

◇**効率的な検査実施**のため「**検査時間の短縮**」に取り組んでいるところであり、「**遠隔臨場検査**」については、**現場・書類ともに時間短縮効果が高く、感染症対策にも有効**であるため、今後も積極的に実施してまいりますので、皆様のご理解とご協力をお願いいたします。