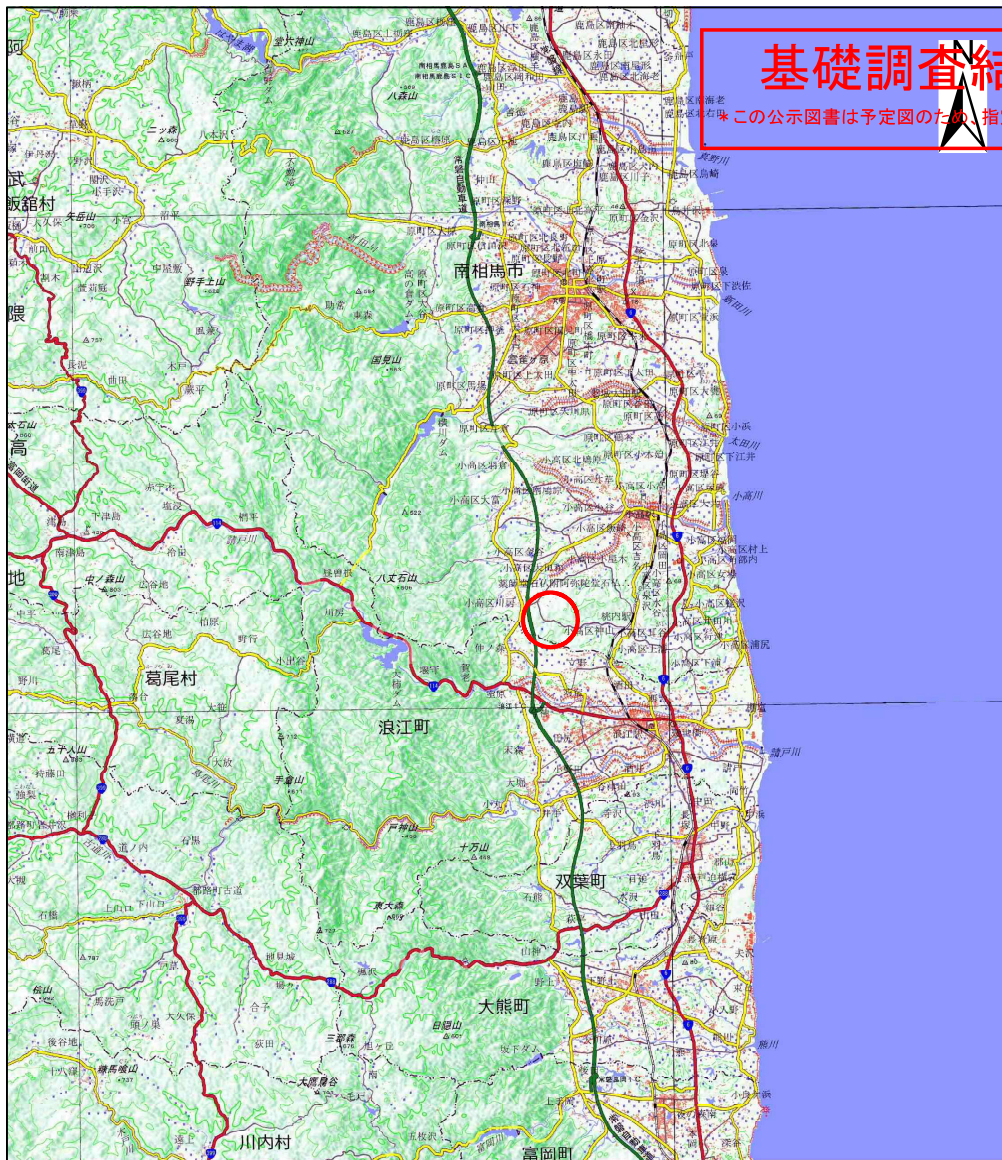


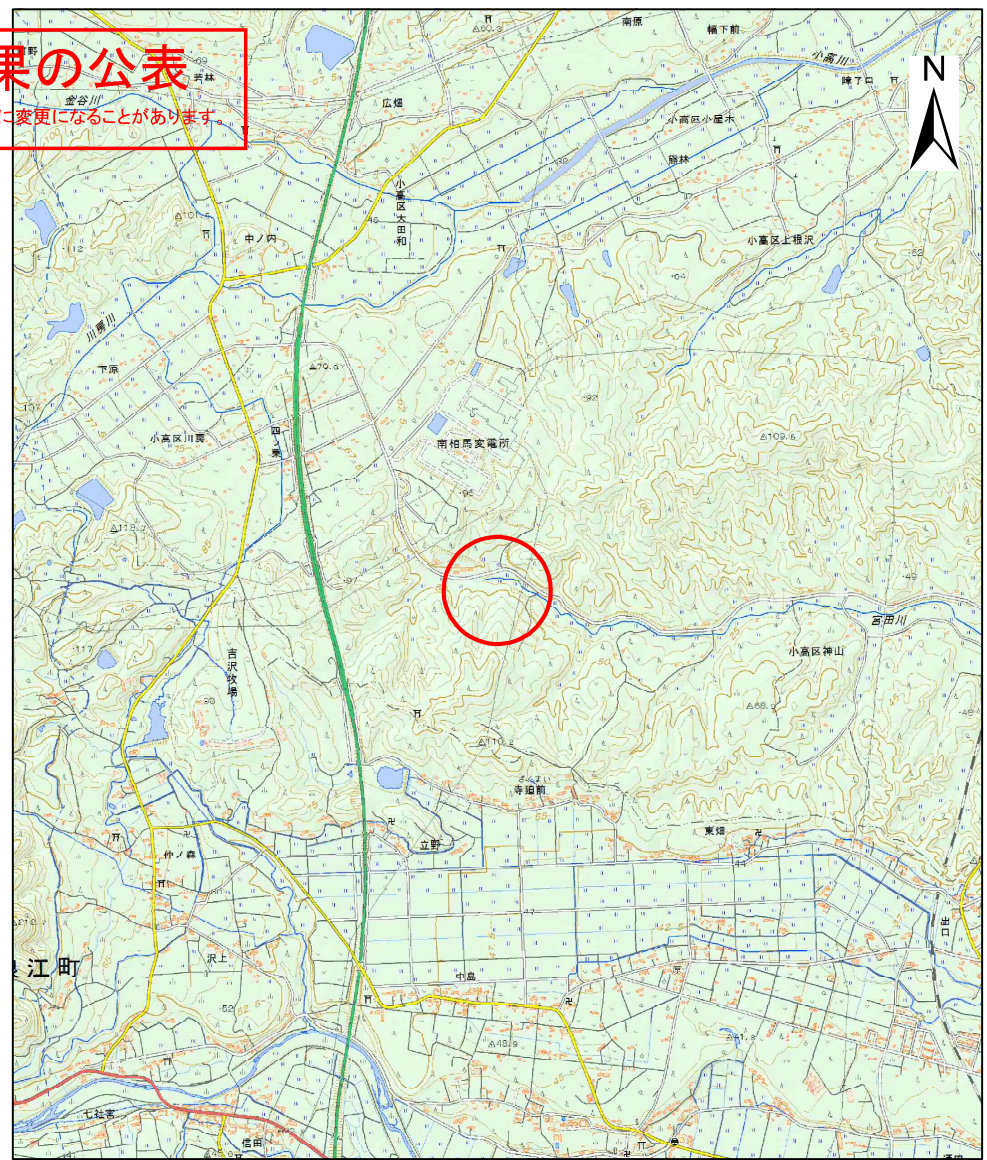
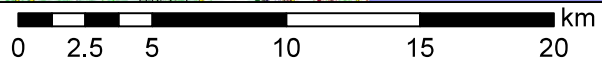
土砂災害警戒区域等の指定の公示に係る図書(その1)

基礎調査結果の公表

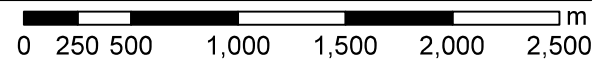
※この公示図書は予定図のため、指定時に変更になることがあります。



(1/200,000)



(1/25,000)



様式-1(土)  
土砂災害警戒区域・土砂災害特別警戒区域  
位置図

自然現象の種類

土石流

箇所番号

70563C0015

箇所名

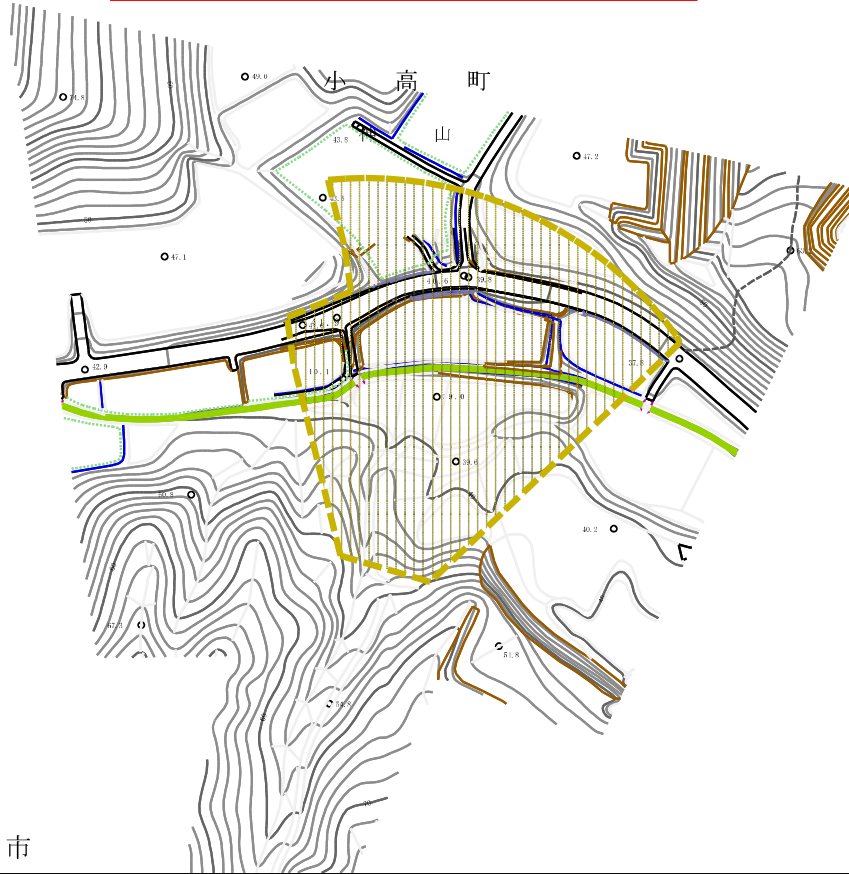
寺迫前

所在地

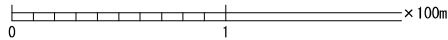
福島県南相馬市小高区神山字鯖沢

# 基礎調査結果の公表

\*この公示図書は予定図のため、指定時に変更になることがあります。



南 相 馬 市



特別警戒区域なし

様式-2 (土) 土砂災害警戒区域・土砂災害特別警戒区域 区域図	土砂災害警戒区域 (土砂災害防止法施行令第2条の基準に該当する区域)		縮尺 1:2,500	自然現象 の種類	土石流	溪流番号 70563C0015	
	土砂災害特別 警戒区域 (土砂災害防止 法施行令第3条 の基準に該当す る区域)	土石等の高さが1mを超え、その衝撃力が 50kN/m <sup>2</sup> を超える区域			告示番号		溪流名 寺迫前
	土砂災害防止 法施行令第3条 の基準に該当す る区域)	土石等の高さが1mを超え、その衝撃力が 50kN/m <sup>2</sup> を超えない区域 上記以外の区域		  	告示年月日		所在地 福島県南相馬市小高区 神山宇船沢