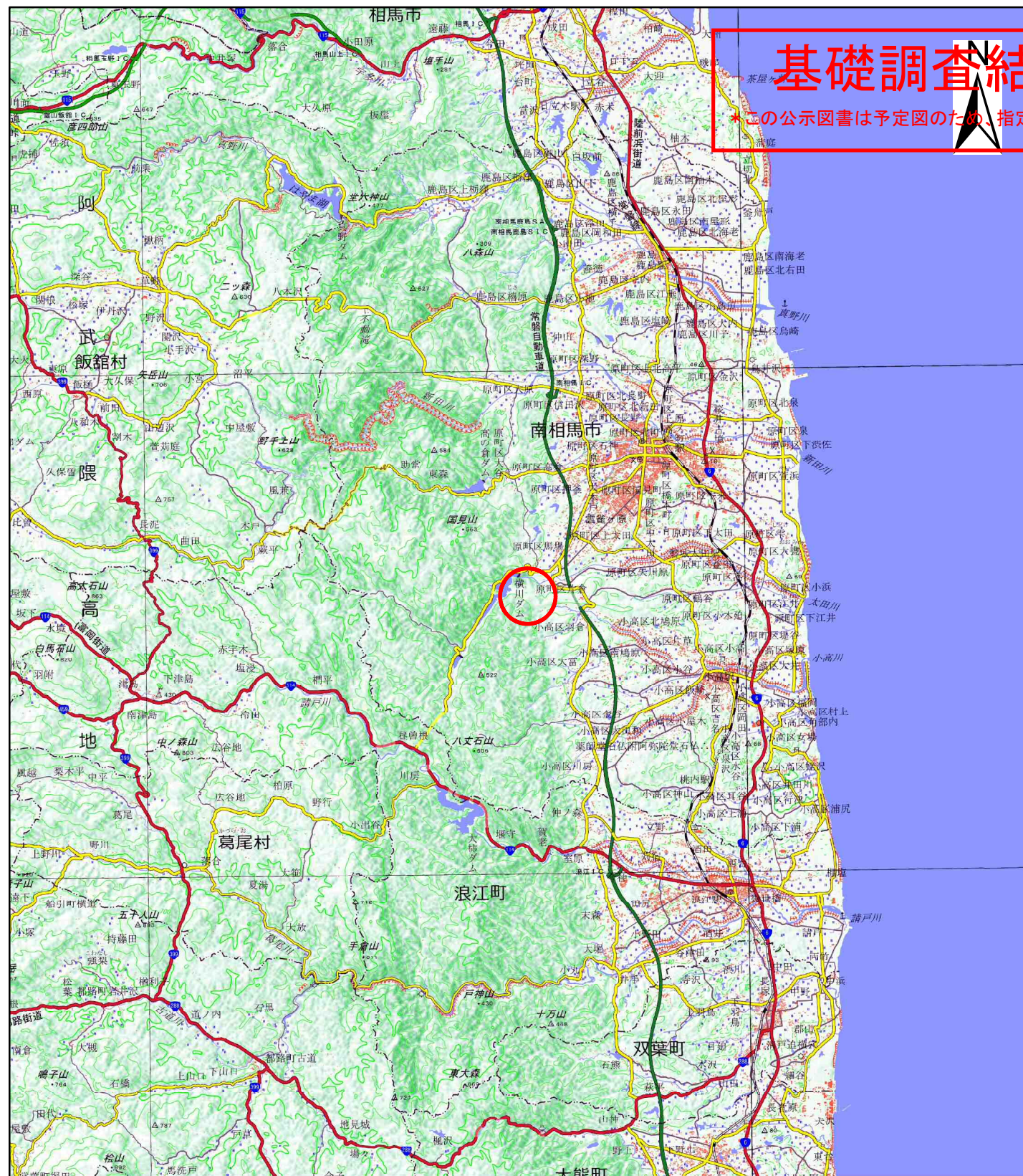


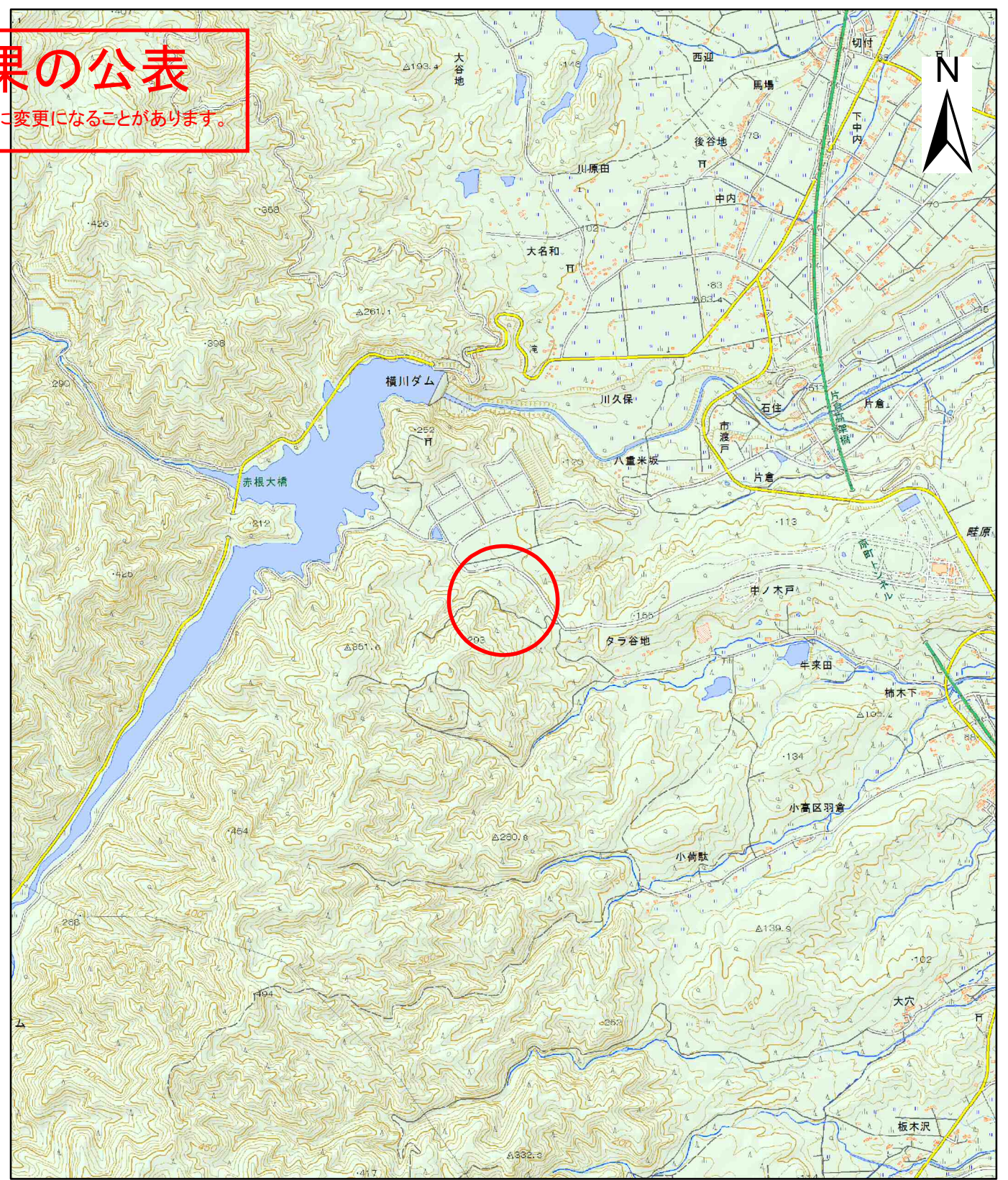
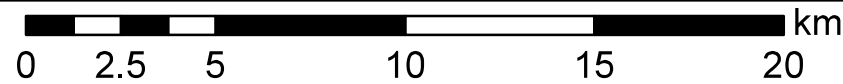
土砂災害警戒区域等の指定の公示に係る図書(その1)

基礎調査結果の公表

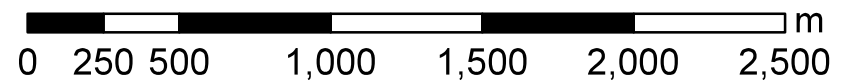
*この公示図書は予定図のため、指定時に変更になることがあります。



(1/200,000)



(1/25,000)



様式-1(土)
土砂災害警戒区域・土砂災害特別警戒区域
位置図

自然現象の種類

土石流

箇所番号

70206C0036

箇所名

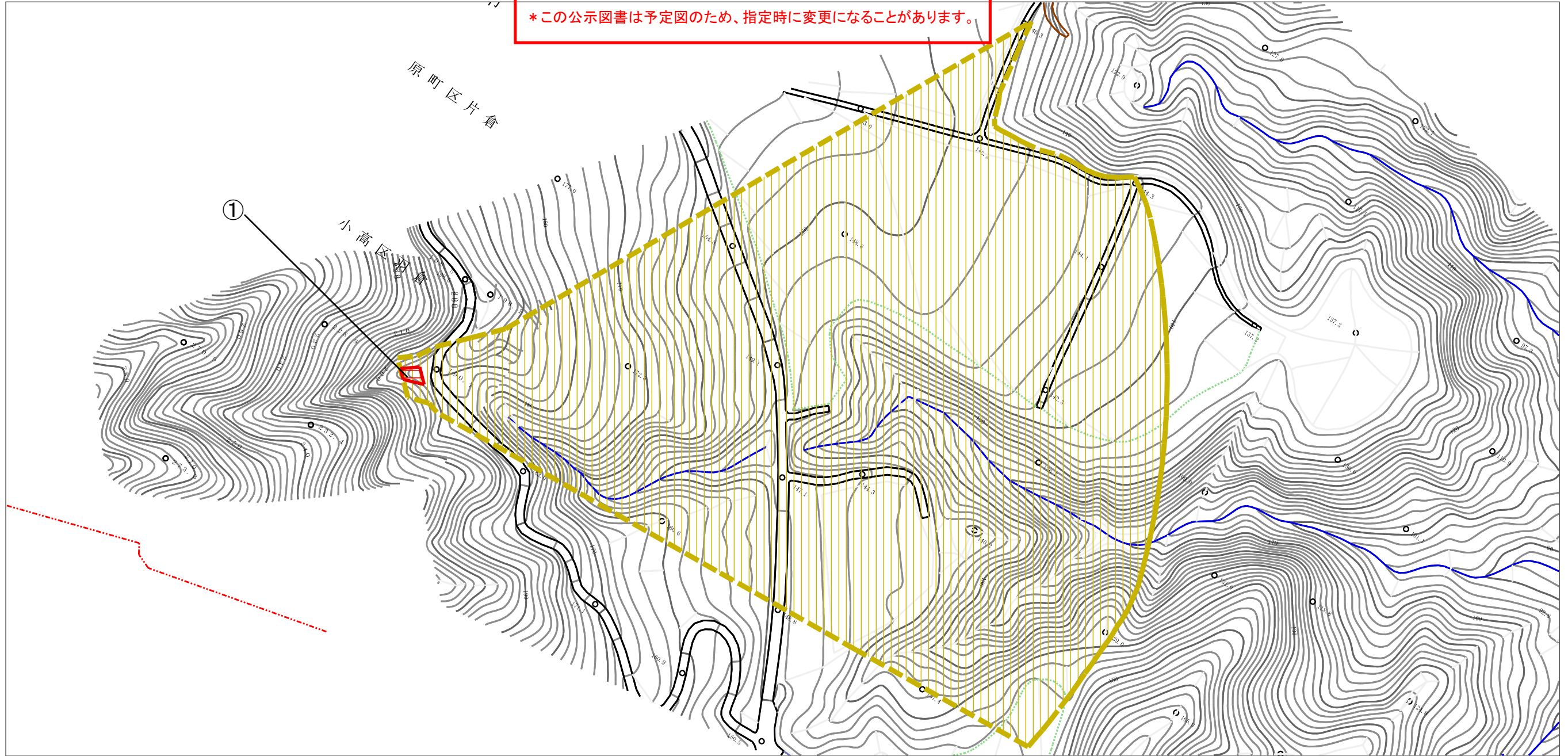
タラ谷地

所在地

福島県南相馬市原町区片倉字八重米坂

基礎調査結果の公表

*この公示図書は予定図のため、指定時に変更になることがあります。



横断測線の区間	力の大きさのうち最大のもの (kN/m ²)	土石流の高さ (m)
①	26.00	0.42

様式-2 (土) 土砂災害警戒区域・土砂災害特別警戒区域 区域図	土砂災害警戒区域 (土砂災害防止法施行令第二条の基準に該当する区域)		 縮尺 1:2,500	自然現象の種類 土石流	溪流番号 70206C0036
	土砂災害特別警戒区域 (土砂災害防止法施行令第三条の基準に該当する区域)			告示番号	溪流名 タラ谷地
	上記以外の区域			告示年月日	所在地 福島県南相馬市原町区片倉字八重米坂