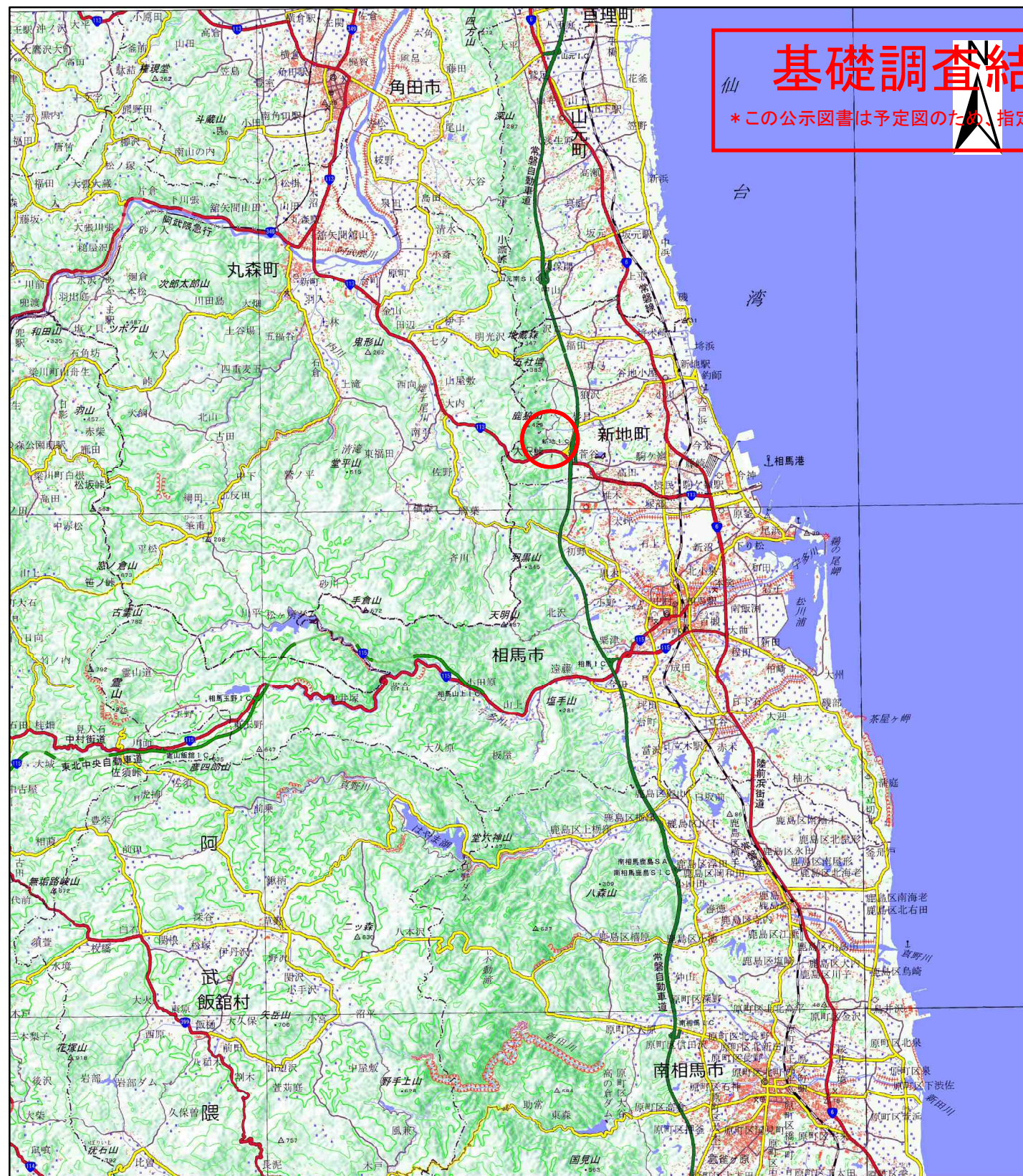


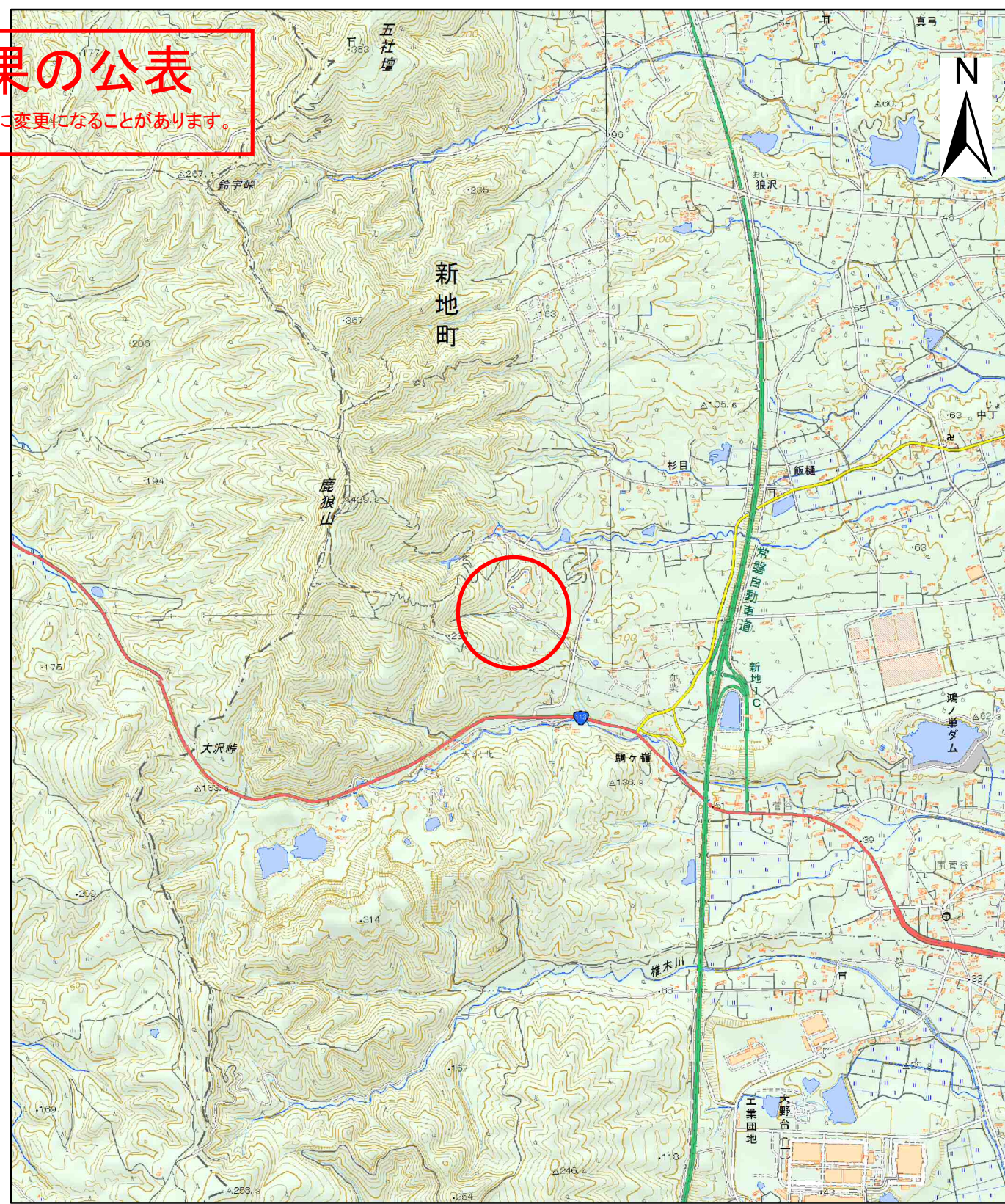
土砂災害警戒区域等の指定の公示に係る図書(その1)

基礎調査結果の公表

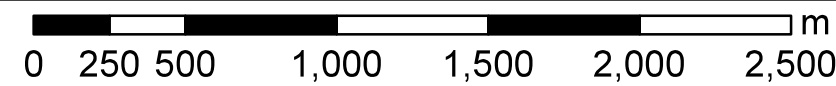
*この公示図書は予定図のため、指定時に変更になることがあります。



(1/200,000)



(1/25,000)



様式-1(土)
土砂災害警戒区域・土砂災害特別警戒区域
位置図

自然現象の種類

土石流

箇所番号

70561C0010

箇所名

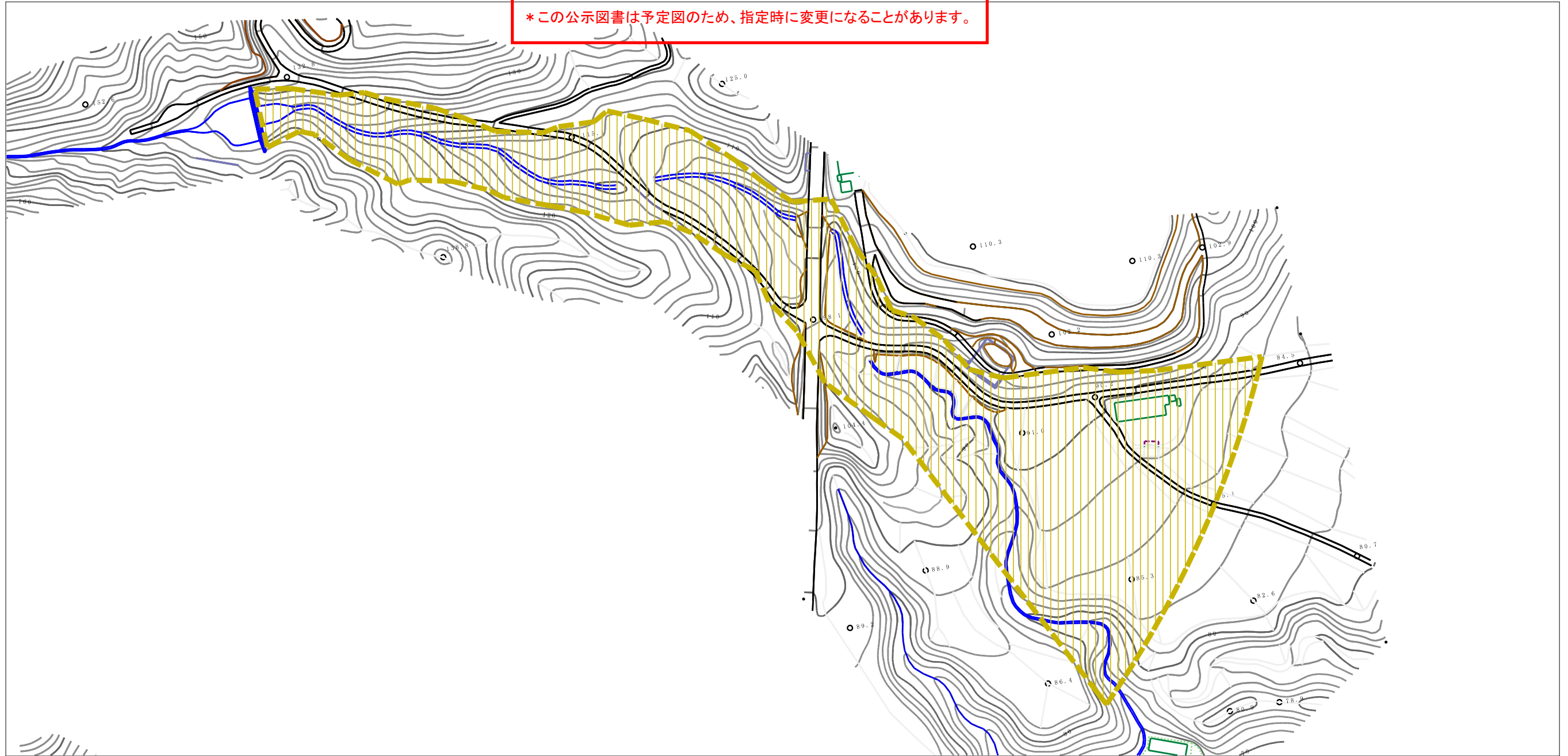
赤柴

所在地

福島県相馬郡新地町駒ヶ嶺字大沢北

基礎調査結果の公表

*この公示図書は予定図のため、指定時に変更になることがあります。



特別警戒区域なし

様式-2 (土) 土砂災害警戒区域・土砂災害特別警戒区域 区域図	土砂災害警戒区域 (土砂災害防止法施行令第二条の基準に該当する区域)		縮尺 1:2,500	自然現象の種類	土石流	溪流番号	70561C0010
	土砂災害特別警戒区域 (土砂災害防止法施行令第三条の基準に該当する区域)			告示番号		溪流名	赤柴
	上記以外の区域			告示年月日		所在地	福島県相馬郡新地町 駒ヶ嶺字大沢北