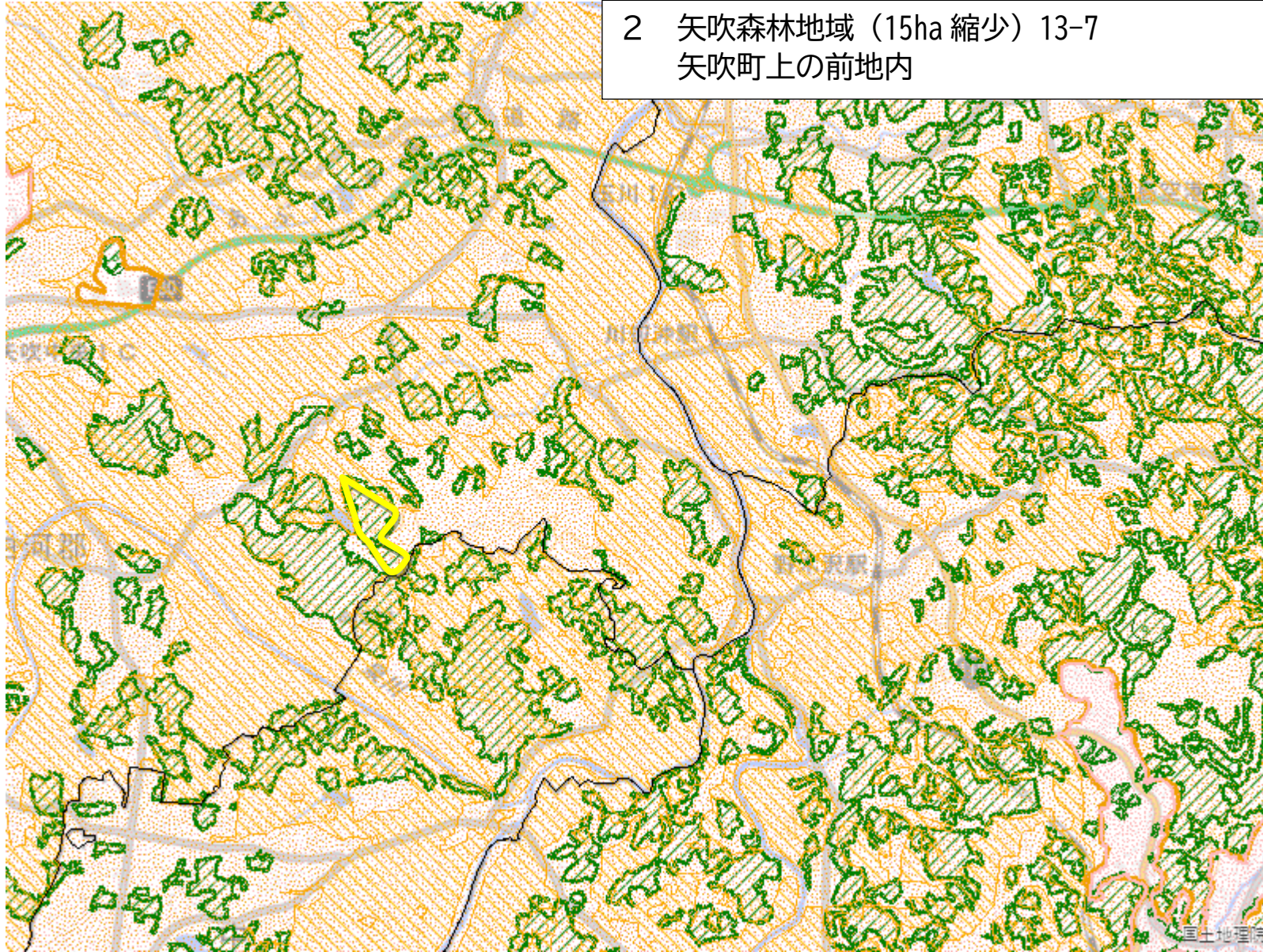


変更区域図：土地利用基本計画図

縮尺 1 : 50,000

2 矢吹森林地域 (15ha 縮小) 13-7
矢吹町上の前地内



- 拡大(面)
- 縮小(面)
- 都市地域
- 市街化区域
- 市街化調整区域
- その他の用途地域
- 農業地域
- 農用地区域
- 森林地域
- 国有林
- 地域森林計画対象民有林
- 保安林
- 自然公園地域
- 特別地域
- 特別保護地区
- 自然保全地域
- 原生自然環境保全地域
- 特別地区

