

# 福島県民の日～福島県ができた日～



## 8月21日は、「福島県民の日」です！

1876(明治9)年8月21日に、「旧福島県」<sup>いわさき</sup>「磐前県」<sup>わかまつ</sup>「若松県」の3県が合わさり、  
ほぼ現在の福島県の姿が誕生しました。

「福島県民の日」として定められたのは、1997(平成9)年7月11日で、「ふるさと『福島』をより知って、大切にしようとする心を持ち、心を合わせてより良い福島をつくっていきましょう」という思いが込められています。

### あいづちほう 【会津地方】

○気候：<sup>にほんかいがわ</sup>日本海側の気候で、夏は、山間部では涼しくなりますが、<sup>ほんち</sup>盆地では蒸し暑くなります。冬は、たくさんの雪が降り、気温もかなり低くなります。

○魅力：<sup>おぜ</sup>尾瀨国立公園、米など



おぜ 尾瀨国立公園



コシヒカリ

### なかどお 【中通り】

○気候：<sup>にほんかいがわ</sup>日本海側と<sup>たいへいようがわ</sup>太平洋側の中間の気候です。夏は、山間部ではそれほど暑くなりませんが、<sup>ほんち</sup>盆地ではかなり蒸し暑くなります。冬は冷たい風が吹き、雪も降ります。

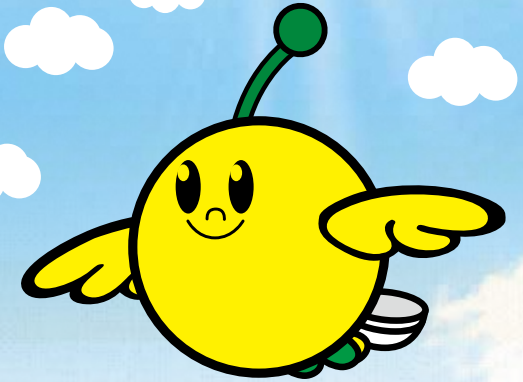
○魅力：<sup>みりよく</sup>あぶくま洞、<sup>どう</sup>あんぼ柿など



あぶくま洞



あんぼ柿



キビタン © 福島県



## 福島県、実は…

北海道・岩手県に続いて、全国で3番目の広さです。



### はまどお 【浜通り】

○気候：<sup>たいへいようがわ</sup>太平洋側の気候で、梅雨の時期と秋に雨が<sup>つゆ</sup>多く、夏も海からの涼しい風が吹き、それほど気温が上が<sup>すず</sup>りません。冬は、県内で一番暖かく、雪はほとんど降りません。

○魅力：<sup>みりよく</sup>国宝白水阿弥陀堂、<sup>あまた</sup>メヒカリなど

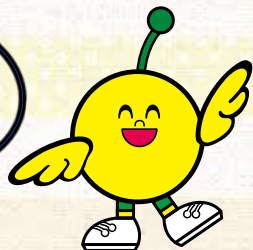


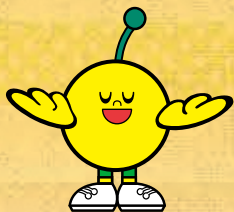
こくほうしらみずあみだどう  
国宝白水阿弥陀堂



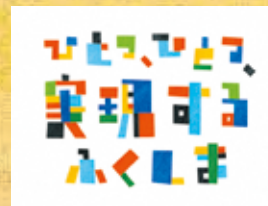
メヒカリの唐揚げ

いろんな魅力があるんだね！





# 福島県の自慢



新スローガン 「ひとつ、ひとつ、実現する ふくしま」

「はじめよう」から、「実現する」へ。  
東日本大震災から10年を機に福島県では、新しいスローガンを発表しました。  
復興に向けて歩んできた「これまで」と、未来に向けた「これから」、そして県民の皆さんの「今」を重ねたメッセージで、様々な人々が集まってつくる「実現」を、たくさんの色と形でデザインしています。

## 人物・偉人

のぐちひでよ さいきんがくしゃ  
○野口英世・細菌学者 (出身：猪苗代町)

のぐちはかせ ようじき  
野口博士は、幼年期にやけどで左手の自由を失いましたが、黄熱病などの研究で世界に貢献し、ノーベル賞の候補に3回なりました。現在の千円札の肖像画になっています。



千円札写真



(公財) 野口英世記念会提供

こせきゆうじ さつきよくか  
○古関裕而・作曲家 (出身：福島市)

こせきゆうじ しょうがい  
古関裕而は、昭和時代の作曲家で、生涯で5000曲もの作品を作っています。作品は、昭和39年の東京オリンピックの選手入場行進曲「オリンピック・マーチ」や今も高校野球の放送で流れる「栄冠は君に輝く」をはじめ、全国各学校の校歌などがあります。



## 歴史・文化

つるがじょう あいつわかまつし  
○鶴ヶ城 (会津若松市)

会津若松市のシンボルである鶴ヶ城は幕末の戊辰戦争では新政府軍の猛攻に耐え、「難攻不落の名城」と称えられました。春は桜の名所として、秋は紅葉とライトアップされた景色が有名です。



そうまのまおい みなみそうまし  
○相馬野馬追 (南相馬市)

1千年以上もの歴史があり、地域にとって大切な伝統行事です。代々先祖から受け継いだ鎧を身につけ、約500騎の騎馬武者が駆け抜けます。「世界一の馬のお祭り」とも言われています。



## 食べ物

しゅうかくりょう しゅうかくりょう  
○もも収穫量 (令和4年)

福島県はももの産地で、全国2位の収穫量をほこります。福島県はももだけでなく、さくらんぼ、なし、ぶどう、りんごなどいろいろな果物の生産がさかんで、「果物王国」とよばれます。



かしゅう しゅうかくりょう  
○夏秋きゅうり収穫量 (令和4年)

パリッとした食感の夏秋きゅうりの収穫量は福島県が日本一です。これは、夏から秋にかけての県内の気温が、きゅうりの成長に適しているためです。岩瀬・伊達地方を中心に福島県全域で生産されています。

