

まちづくり瓦版

～うつくしま、まちづくり推進レポート～

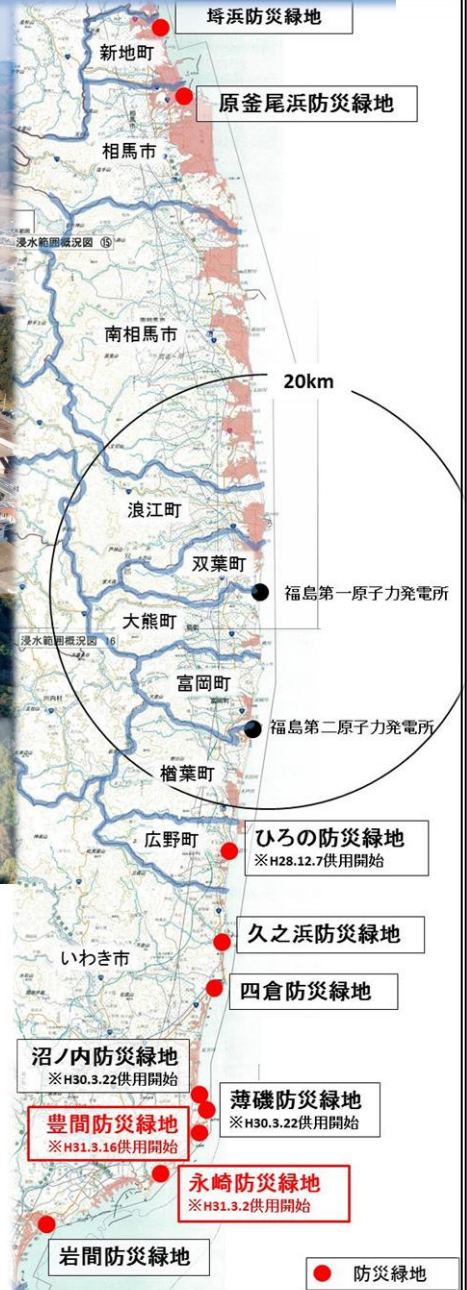
Vol.65 平成31年3月27日発行

永崎防災緑地、豊間防災緑地(いわき市)が完成

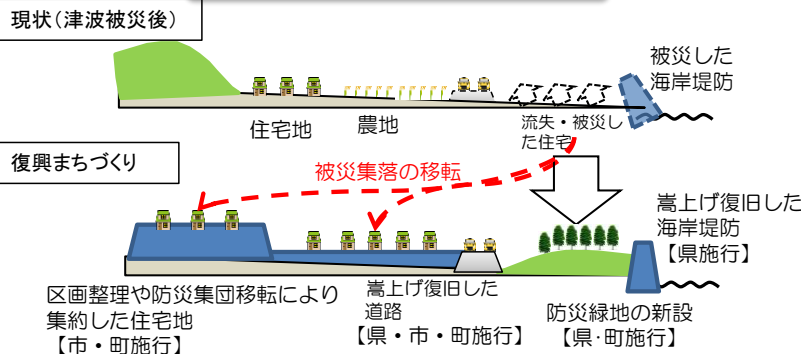
～福島県いわき建設事務所～

県では、平成23年3月の東日本大震災による津波被害を受け、従来の海岸堤防のみによる津波対策から、海岸堤防の嵩上げ、防災緑地、道路など複数の手法を組み合わせた「多重防御」による総合的な防災力の高いまちづくりを目指し、浜通り地方の沿岸部10地区で防災緑地の整備を進めております。

この度、永崎防災緑地、豊間防災緑地(いわき市)が完成し、ひろの防災緑地、沼ノ内防災緑地、薄磯防災緑地と合わせて5地区が完成となりました(平成31年3月27日現在)。



復興まちづくりの進め方



○防災緑地

津波による浸水被害の軽減や避難時間の確保などの防災機能強化、津波により失われた海岸景観の再生のほか、平常時には自然とのふれあいの場としての利活用が期待されています。



永崎防災緑地は、延長1.1 km、面積は2.4haになります。

平成31年3月2日に地区の代表や小中学生を招いて竣工式を行い、工事の完成を祝いました。



永 崎 防 災 緑 地



豊間防災緑地は、延長2.4 km、面積は12.8haになります。

平成31年3月16日に地区の皆様や関係者らを招いて竣工式を行い、工事の完成を祝いました。

豊 間 防 災 緑 地



土湯温泉町地区まちづくり協議会(福島市)が 『第3回先進的まちづくりシティコンペ』 国土交通大臣賞を受賞

土湯温泉町地区まちづくり協議会(福島県福島市)が『第3回先進的まちづくりシティコンペ』国土交通大臣賞を受賞し、平成31年2月7日に国土交通大臣から表彰状とトロフィーが授与されました。

今回、土湯温泉町地区まちづくり協議会の他、一般社団法人美園タウンマネジメント(埼玉県さいたま市)、見附市(新潟県見附市)、堺市上下水道局(大阪府堺市)、加古川市(兵庫県加古川市)の計5地区が受賞となりました。



○土湯温泉地区まちづくり協議会

地元の旅館協同組合、温泉協同組合、観光協会、町内会等17団体から構成されており、その中で協議会構成団体2社が出資して設立した株式会社元気アップつちゆと福島市が活動の牽引役を担っております。

○先進的まちづくりシティコンペ

日本の都市が国際競争力を高め発展を続けていくため、また、まちを形づくる諸活動を活性化し活力を維持していくためには、先進的なまちづくりのノウハウを活用するとともに、海外に対するプロモーションを積極的に行う等により、投資・立地・誘客を含む域外の需要の創出や取組みを図っていく必要があります。

このため、MIPIM(世界最大級の不動産見本市)等の機会を幅広く捉え、先進的まちづくりの取組を国内外に広く発信することを目的として、都市課題の解消や次世代型都市空間の創出を行う先進的な取組を表彰するものです。

○主な取組内容



景観整備された温泉街



旅館跡地を活用した公衆浴場（中之湯）

▲福島市は、都市再生整備計画事業（土湯温泉地区）により、廃業した旅館を活用した公衆浴場（中之湯）、観光交流センター、建物修景、道路、ポケットパークやイベント活動支援などを実施しました。



バイナリー発電設備



温泉熱を利用して養殖したエビ

◀株式会社元気アップつちゆは、自然エネルギーである温泉熱を利用した発電、エビの養殖、砂防堰堤を利用した水力発電等から得られる収益を地域へ還元するなど、多角的なビジネスモデルを展開しています。

これらの取組から、地域に新たな産業・雇用が生み出され、また、観光資源や教育の機会の提供等の面からも入込客数増加の効果が現れています。

土木部メールマガジン登録随時受付中!!!

土木部メールマガジンでは、土木部の取組みや情報を定期的に発信しています。最新号のメール配信を希望の方は、メルマガ登録をお願いします。

これまでに配信したメールマガジンについては、土木企画課のホームページ（<http://www.pref.fukushima.lg.jp/sec/41025a/doboku-mm.html>）からご覧いただけます。

メールマガジン（無料）の配信をご希望される方は

【土木部メルマガ希望または、解除】
をお書きのうえ下記アドレスまで
メール送信して下さい。



doboku_mailmagazine@pref.fukushima.lg.jp

土木企画課（システム担当） 024-521-7886

【まちづくり瓦版 発行元】

福島県土木部まちづくり推進課

TEL 024-521-7511

FAX 024-521-7956

e-mail machizukuri@pref.fukushima.lg.jp

URL <http://www.pref.fukushima.jp/machi/>