

海況速報(令和5年7月19日 福島県水産海洋研究センター)

令和5年7月19日に、調査指導船「いわき丸」で着底トロール調査を実施しました。
その際の航跡、潮流(15m深)、表層水温を示します。
図中赤四角枠付近で高周波に特異的な魚探反応がありました(8:30頃、水深およそ30m)。
また、★付近でナブラ(鳥付き)が見られました(10:10頃)。

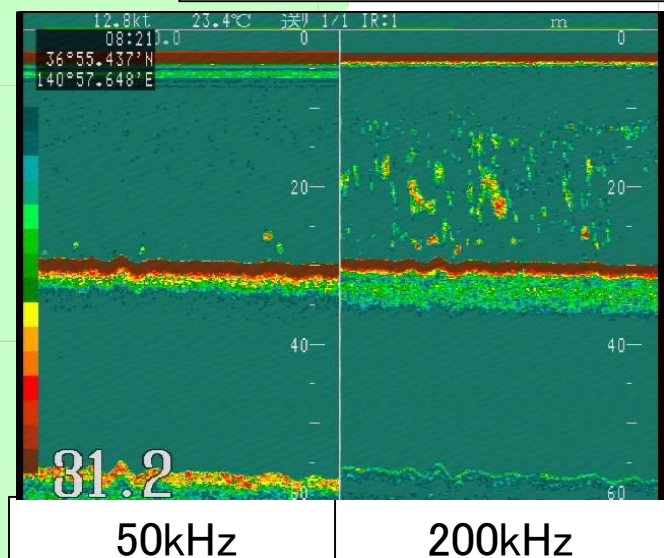
37-18N

37-12N

37-06N

37-00N

36-54N



小名浜

23.9

24.2

24.8

25.3

25.8

25.1

24.7

24.4

26.0

26.2

26.3

調査時の底水温7.1°C
(水深300m)

1kn(海流ベクトル)

140-50E

141-00E

141-10E

141-20E

141-30E

141-40E