

県民健康調査「甲状腺検査【本格検査（検査5回目）】」実施状況

令和4年12月31日現在

**I 調査概要**

**1. 目的**

子どもたちの健康を長期に見守るために、甲状腺の状態を把握するための先行検査及び甲状腺の状態を継続して確認するための本格検査（検査2～4回目）に引き続き、本格検査（検査5回目）を実施する。

**2. 対象者**

震災時福島県にお住いの概ね18歳以下であった全県民（平成4年4月2日から平成24年4月1日までに生まれた福島県民）

**3. 実施期間**

令和2年4月から（令和2年度～令和4年度）

(1) 18歳以下の対象者

令和2年度から令和4年度の3か年で実施

(2) 19歳以上の対象者

年齢（学年）ごとに実施

令和2年度：平成10年度、12年度生まれの方

令和3年度：平成11年度、13年度生まれの方

令和4年度：該当年度なし

(3) 25歳時の節目の検査対象者

20歳を超えた方は、5年ごとの節目の検査を実施

令和2年度：平成7年度生まれの方

令和3年度：平成8年度生まれの方

令和4年度：平成9年度生まれの方

なお、報告については別途行う。

**4. 実施機関（令和4年12月31日現在の協定締結数）**

福島県から委託を受けた福島県立医科大学が、対象者の利便性も考慮し、福島県内外の医療機関等と連携して検査を実施している。

(1) 一次検査

(i) 県内検査実施機関 86 か所

(ii) 県外検査実施機関 136 か所

(2) 二次検査

(i) 県内検査実施機関 6 か所（福島県立医科大学を含む）

(ii) 県外検査実施機関 37 か所

**5. 検査方法**

(1) 一次検査

超音波画像診断装置により甲状腺の超音波検査を実施。

なお、検査の結果は、以下の基準により複数の専門医により判定している。

- (i) A判定：(A1) 結節やのう胞を認めなかった場合  
 (A2) 5.0 mm以下の結節や20.0 mm以下ののう胞を認めた場合
- (ii) B判定：5.1 mm以上の結節や20.1 mm以上ののう胞を認めた場合  
 A2の判定内容であっても、甲状腺の状態等から二次検査を要すると判断した場合も含む。
- (iii) C判定：甲状腺の状態等から判断して、直ちに二次検査を要する場合

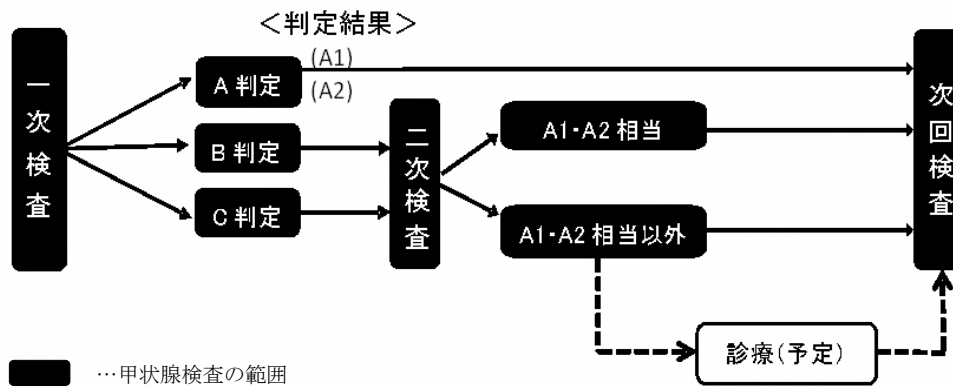
(2) 二次検査

一次検査の結果、B判定またはC判定となった場合は、二次検査の対象となる。二次検査では、詳細な超音波検査、血液検査及び尿検査を行い、必要に応じて穿刺吸引細胞診を実施する。早期に診察が必要と判断した方については優先的に二次検査を実施する。

なお、二次検査の結果、診療（予定）となる方がいる。

(3) 検査の流れ

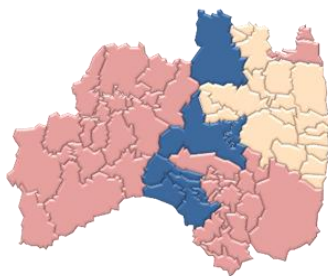
図1.検査の流れ



6. 実施対象年度別市町村

令和2年度～令和4年度の各実施対象市町村は次のとおり。（18歳以下の対象者）

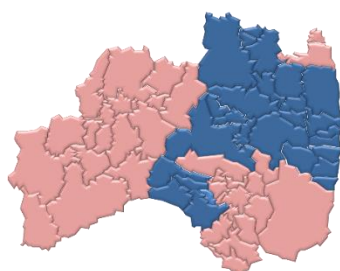
図2. 実施対象年度別市町村(県内小中学校)



- 令和2年度一次検査実施市町村（18市町村）
- 令和3年度一次検査実施市町村（7市町村）
- 令和4年度一次検査実施市町村（34市町村）

※新型コロナウイルス感染拡大の影響により、令和2年度分の小中学校における検査については、令和2年9月から開始された。

図3. 実施対象年度別市町村(県内高等学校等)



- 令和3年度一次検査実施市町村（25市町村）
- 令和4年度一次検査実施市町村（34市町村）

なお、集計については当初計画の2か年度ごとに集計する。

## II 調査結果概要（令和4年12月31日現在）

### 1. 一次検査結果

#### （1）一次検査実施状況

令和4年12月31日までに103,739人（41.0%）の検査を実施した（市町村別受診状況及び本県以外の都道府県別受診状況は、別表1及び別表2のとおり）。

そのうち、95,189人（91.8%）の受診者について検査結果が確定し、結果通知を発送した（市町村別結果状況は、別表3のとおり）。

検査結果はA1判定の方が27,524人（28.9%）、A2判定の方が66,499人（69.9%）、B判定の方が1,166人（1.2%）、C判定の方は0人であった。

表1.一次検査進捗状況

	対象者数 (人) ア	受診者数(人)		判定率 (%) ウ(ウ/イ)	結果判定数(人)				
		受診率 (%) イ(イ/ア)	うち県外 受診		判定区分別内訳(割合(%))				
					A		二次検査対象者		
					A1	エ(エ/ウ)	A2	オ(オ/ウ)	B
令和2年度 (2020年度) 実施対象市町村 計	144,903	68,151 (47.0)	5,421	67,551 (99.1)	19,530 (28.9)	47,287 (70.0)	734 (1.1)	0 (0.0)	
令和3年度 (2021年度) 実施対象市町村 計	108,023	35,588 (32.9)	2,419	27,638 (77.7)	7,994 (28.9)	19,212 (69.5)	432 (1.6)	0 (0.0)	
合計	252,926	103,739 (41.0)	7,840	95,189 (91.8)	27,524 (28.9)	66,499 (69.9)	1,166 (1.2)	0 (0.0)	

表2.結節・のう胞の人数・割合(詳細は別表4のとおり)

	結果判定数(人) ア	アに対する結節・のう胞の人数(割合(%))			
		結節		のう胞	
		5.1mm以上 イ(イ/ア)	5.0mm以下 ウ(ウ/ア)	20.1mm以上 エ(エ/ア)	20.0mm以下 オ(オ/ア)
令和2年度 (2020年度) 実施対象市町村 計	67,551	734 (1.1)	368 (0.5)	1 (0.0)	47,698 (70.6)
令和3年度 (2021年度) 実施対象市町村 計	27,638	432 (1.6)	208 (0.8)	0 (0.0)	19,453 (70.4)
合計	95,189	1,166 (1.2)	576 (0.6)	1 (0.0)	67,151 (70.5)

- ・小数で表示されている数値は、その下の位で四捨五入を行っている。以降の表も同様である。
- ・5年ごとの節目に検査を行う対象者（平成4年度～平成9年度生まれ）を除いている。節目の検査対象者については、別途、計上する。
- ・平成7年度生まれの対象者（約21,000人）は令和2年度、平成8年度生まれの対象者（約21,000人）は令和3年度、平成9年度生まれの対象者（約20,000人）は令和4年度に検査を実施。

(2) 年齢階級別受診率

各年度4月1日時点の年齢階級別の受診率は表3のとおり。

表3.実施対象市町村における年齢階級別受診率

		計	年齢階級別内訳		
			8～11歳	12～17歳	18～24歳
令和2年度(2020年度) 実施対象市町村計	年齢階級 注		8～11歳	12～17歳	18～24歳
	対象者数(人) ア	144,903	37,105	61,912	45,886
	受診者数(人) イ	68,151	27,223	35,923	5,005
	受診率(%) イ/ア	47.0	73.4	58.0	10.9
令和3年度(2021年度) 実施対象市町村計	年齢階級 注		9～11歳	12～17歳	18～24歳
	対象者数(人) ア	108,023	19,761	45,058	43,204
	受診者数(人) イ	35,588	9,225	21,517	4,846
	受診率(%) イ/ア	32.9	46.7	47.8	11.2
合 計	対象者数(人) ア	252,926	56,866	106,970	89,090
	受診者数(人) イ	103,739	36,448	57,440	9,851
	受診率(%) イ/ア	41.0	64.1	53.7	11.1

注 年齢階級は、各年度4月1日時点の年齢。

(3) 本格検査(検査4回目)結果との比較

本格検査(検査5回目)を受診した方の本格検査(検査4回目)結果との比較については表4のとおり。

検査4回目でA判定(A1及びA2判定)と判断された89,032人のうち、検査5回目でA判定(A1及びA2判定)は88,377人(99.3%)、B判定は655人(0.7%)であった。

また、検査4回目でB判定と判断された470人のうち、検査5回目でA判定(A1及びA2判定)は88人(18.7%)、B判定は382人(81.3%)であった。

表4.本格検査(検査4回目)結果との比較

		本格検査 (検査4回目)結果 計 注1	本格検査(検査5回目)結果内訳 注2				
			A		B エ (エ/ア)	C オ (オ/ア)	
			A1 イ (イ/ア)	A2 ウ (ウ/ア)			
本格検査 (検査4回目) 検査結果	A	A1	29,286 (100.0)	20,187 (68.9)	8,983 (30.7)	116 (0.4)	0 (0.0)
		A2	59,746 (100.0)	5,373 (9.0)	53,834 (90.1)	539 (0.9)	0 (0.0)
	B	470 (100.0)	8 (1.7)	80 (17.0)	382 (81.3)	0 (0.0)	
	C	0 (0.0)	0 (0.0)	0 (0.0)	0 (0.0)	0 (0.0)	
	受診なし	5,687 (100.0)	1,956 (34.4)	3,602 (63.3)	129 (2.3)	0 (0.0)	
計		95,189 (100.0)	27,524 (28.9)	66,499 (69.9)	1,166 (1.2)	0 (0.0)	

注1 上段は検査5回目結果確定者の検査4回目検査結果(人)。検査4回目結果総数の内訳ではない。

注2 上段は検査4回目結果に対する検査5回目の検査結果内訳(人)。下段は割合(%)。

## 2. 二次検査結果

### (1) 二次検査実施状況

令和4年12月31日までに、対象者1,166人のうち750人(64.3%)が受診し、そのうち689人(91.9%)が二次検査を終了した。

その689人のうち、詳細な検査の結果、67人(A1相当5人とA2相当62人)(9.7%)は、一次検査基準でA1、A2の範囲内であることが確認された(甲状腺に疾病のある方を含む)。622人(90.3%)は、A1・A2相当以外と確認された。

表5.二次検査進捗状況

	対象者数 (人)	受診者数(人) 受診率 (%)	結果確定数(人)				
			確定率 (%)	A1相当	A2相当	A1・A2相当以外	
						ウ(ウ/イ)	エ(エ/ウ)
ア	イ(イ/ア)	ウ(ウ/イ)	エ(エ/ウ)	オ(オ/ウ)	カ(カ/ウ)	キ(キ/カ)	
令和2年度 (2020年度) 実施対象市町村計	734	550 (74.9)	513 (93.3)	4 (0.8)	54 (10.5)	455 (88.7)	52 (11.4)
令和3年度 (2021年度) 実施対象市町村計	432	200 (46.3)	176 (88.0)	1 (0.6)	8 (4.5)	167 (94.9)	10 (6.0)
合計	1,166	750 (64.3)	689 (91.9)	5 (0.7)	62 (9.0)	622 (90.3)	62 (10.0)

### (2) 細胞診等結果

穿刺吸引細胞診を実施した方のうち、30人が悪性ないし悪性疑いの判定となった。

30人の性別は男性7人、女性23人であった。また、二次検査時点での年齢は12歳から23歳(平均年齢は17.4±3.0歳)、腫瘍の大きさは7.0mmから46.7mm(平均腫瘍径は13.0±7.9mm)であった。

なお、30人の本格検査(検査4回目)の結果は、A判定が22人(A1が8人、A2が14人)、B判定が4人、未受診が4人であった。

表6.細胞診結果(平均年齢と平均腫瘍径の( )内は範囲を示す)

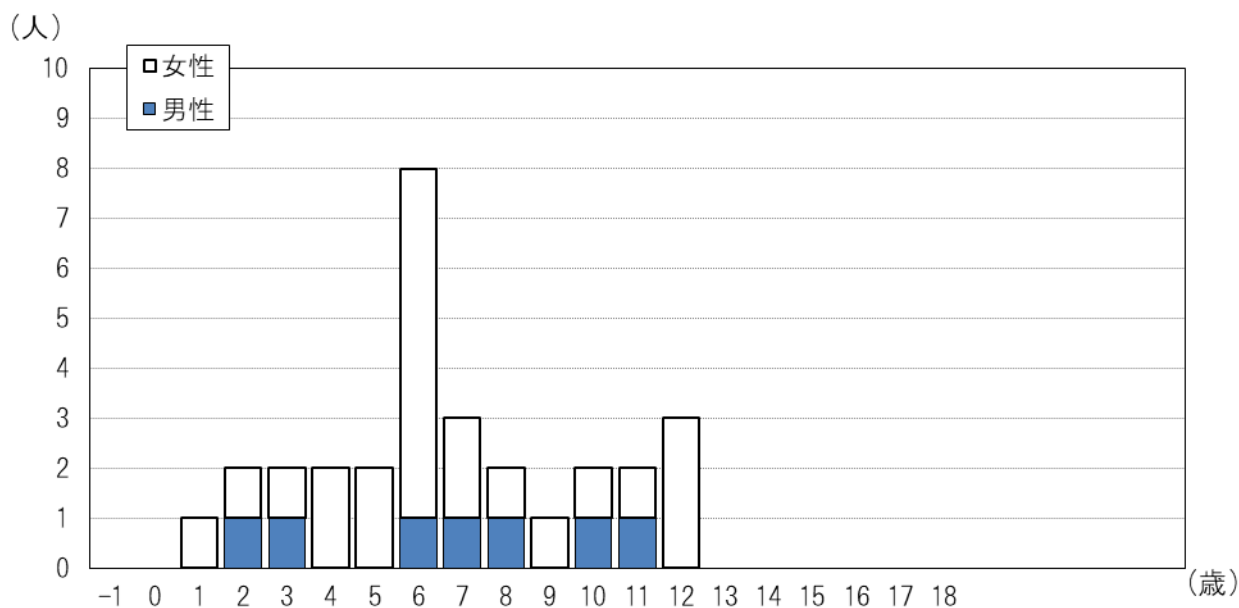
ア	令和2年度(2020年度)実施対象市町村
・悪性ないし悪性疑い	24人 注
・男性：女性	4人：20人
・平均年齢	17.1±3.2歳(12-23歳)、震災当時6.3±3.3歳(1-12歳)
・平均腫瘍径	11.5±5.0mm(7.0-30.1mm)
イ	令和3年度(2021年度)実施対象市町村
・悪性ないし悪性疑い	6人 注
・男性：女性	3人：3人
・平均年齢	18.7±1.0歳(17-20歳)、震災当時8.2±1.6歳(6-10歳)
・平均腫瘍径	19.2±13.8mm(8.9-46.7mm)
ウ	合計
・悪性ないし悪性疑い	30人 注
・男性：女性	7人：23人
・平均年齢	17.4±3.0歳(12-23歳)、震災当時6.7±3.1歳(1-12歳)
・平均腫瘍径	13.0±7.9mm(7.0-46.7mm)

注 手術症例については別表5のとおり。

(3) 細胞診等で悪性ないし悪性疑いであった方の年齢分布

細胞診等で悪性ないし悪性疑いであった 30 人の平成 23 年 3 月 11 日時点の年齢による分布は図 4、二次検査時点の年齢による分布は図 5 のとおり。

図 4.平成 23 年 3 月 11 日時点の年齢による分布

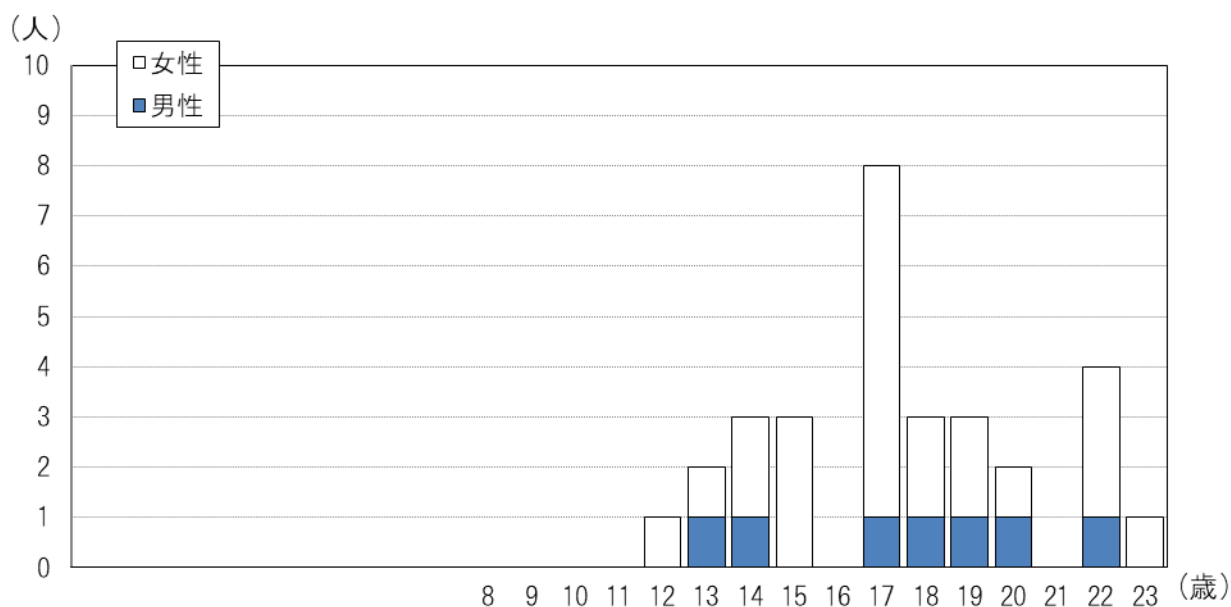


注 13～18 歳は検査 5 回目の対象者には含まれない。

-1 は、平成 23 年 4 月 2 日から平成 24 年 4 月 1 日までに生まれた福島県民を示す。

※平成 23 年 3 月 12 日から平成 23 年 4 月 1 日までに生まれた福島県民は、0 に含む。

図 5.二次検査時点の年齢による分布



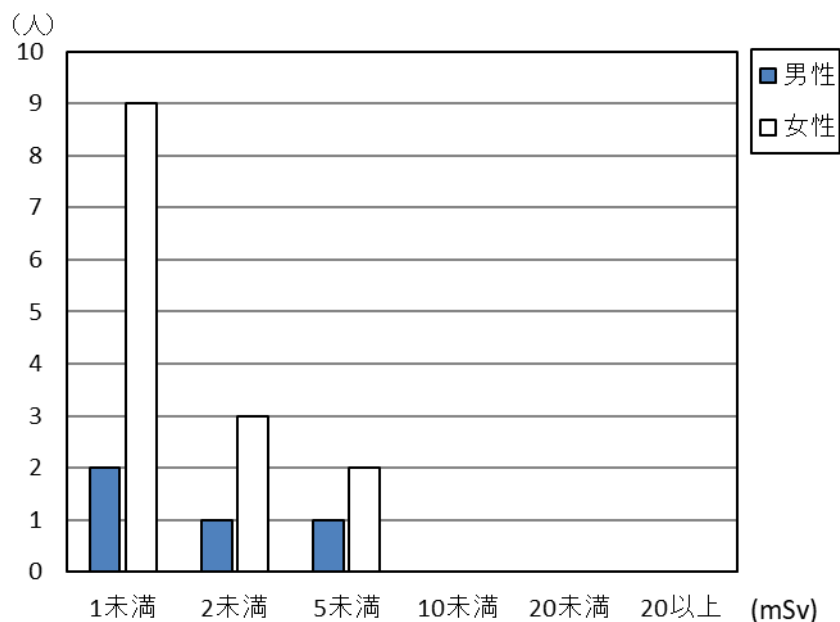
(4) 細胞診等による悪性ないし悪性疑いであった方の基本調査結果

30人のうち基本調査問診票を提出した方は18人(60.0%)で、推計結果が通知された方は18人であった。このうち最大実効線量は2.4mSvであった。

表7. 基本調査問診票提出者の外部被ばく実効線量推計内訳(人)

実効線量 (mSv)	震災時年齢(歳)									
	0~5		6~10		11~15		16~18		合計	
	男性	女性	男性	女性	男性	女性	男性	女性	男性	女性
1未満	0	3	2	4	0	2	0	0	2	9
2未満	1	1	0	1	0	1	0	0	1	3
5未満	0	2	0	0	1	0	0	0	1	2
10未満	0	0	0	0	0	0	0	0	0	0
20未満	0	0	0	0	0	0	0	0	0	0
20以上	0	0	0	0	0	0	0	0	0	0
合計	1	6	2	5	1	3	0	0	4	14

図6. 基本調査問診票提出者の外部被ばく実効線量推計内訳



(5) 血液検査及び尿中ヨウ素

表 8.血液データ

	FT4 注1 (ng/dL)	FT3 注2 (pg/mL)	TSH 注3 ( $\mu$ IU/mL)	Tg 注4 (ng/mL)	TgAb 注5 (IU/mL)	TPOAb 注6 (IU/mL)
基準値	0.95~1.74 注7	2.13~4.07 注7	0.340~3.880 注7	33.7 以下	28.0 未満	16.0 未満
悪性ないし悪性疑い30人	1.2 $\pm$ 0.2 (6.7%)	3.4 $\pm$ 0.4 (3.3%)	1.3 $\pm$ 0.8 (13.3%)	90.7 $\pm$ 385.7 (20.0%)	16.7%	16.7%
その他604人	1.2 $\pm$ 0.3 (5.0%)	3.5 $\pm$ 0.8 (5.5%)	1.3 $\pm$ 1.3 (7.9%)	32.0 $\pm$ 90.7 (15.7%)	8.8%	7.5%

表 9.尿中ヨウ素データ

$\mu$ g/day

	最小値	25%値	中央値	75%値	最大値
悪性ないし悪性疑い28人	36	118	190	555	1311
その他605人	21	110	193	325	12670

- 注1 FT4 (遊離サイロキシシン)・・・ヨウ素の数が4つの甲状腺ホルモン。甲状腺中毒症では高値(代表的疾患：バセドウ病)、甲状腺機能低下症では低値(代表的疾患：橋本病)になることが多い。数値は平均 $\pm$ SDで示し、基準範囲外の割合を( )内に示した。
- 注2 FT3 (遊離トリヨードサイロニン)・・・ヨウ素の数が3つの甲状腺ホルモン。甲状腺中毒症では高値(代表的疾患：バセドウ病)、甲状腺機能低下症では低値(代表的疾患：橋本病)になることが多い。数値は平均 $\pm$ SDで示し、基準範囲外の割合を( )内に示した。
- 注3 TSH (甲状腺刺激ホルモン)・・・脳の下垂体から出ているホルモンで甲状腺へ甲状腺ホルモンを出すよう命令する。橋本病では高値、バセドウ病では低値になることが多い。数値は平均 $\pm$ SDで示し、基準範囲外の割合を( )内に示した。
- 注4 Tg(サイログロブリン)・・・甲状腺ホルモンのもとになる物質。甲状腺内に多量に存在する。甲状腺が破壊されたり、腫瘍がTgを産生していたりする場合に高値になることが多い。数値は平均 $\pm$ SDで示し、基準範囲外の割合を( )内に示した。
- 注5 TgAb (抗サイログロブリン抗体)・・・サイログロブリンに対する自己抗体。橋本病やバセドウ病で高値になることが多い。基準値を超えたものの割合を示した。
- 注6 TPOAb (抗甲状腺ペルオキシダーゼ抗体)・・・ペルオキシダーゼという酵素に対する自己抗体。橋本病やバセドウ病で高値。基準値を超えたものの割合を示した。
- 注7 基準値は年齢ごとに異なる。



### 3. こころのケア・サポート

検査対象者へのこころのケア・サポートとして、次の取組を行っている。

#### (1) 一次検査のサポートについて

甲状腺検査対象者に対して、公共施設等の一般会場では、検査結果説明ブースにおいて、検査終了後、医師が超音波画像を提示しながら結果の説明を行った。

令和2年4月以降、令和4年12月31日現在で、全会場で検査結果説明ブースを設置し、受診者2,405人のうち2,405人（100%）が利用した。

#### (2) 出張説明会・出前授業について

検査対象者や保護者に対して甲状腺検査の理解を深めるため、出張説明会や出前授業を実施した。

令和2年4月以降、令和4年12月31日現在で、11会場で607人に対して説明等を行った。

なお、延べ人数は15,693人となっている。

#### (3) 二次検査のサポートについて

福島県立医科大学内にサポートチームを立ち上げ、二次検査対象者に対して、心配や不安へのこころのケア・サポートを行い、その他WEB相談による質問・相談を受け付けるなどの対応を行っている。

なお、本格検査（検査5回目）開始以降、令和4年12月31日現在で、347人のサポートをしており、性別は男性112人、女性235人であった。この方々に延べ613回の相談対応等をしており、その内訳は初回受診時345回（56.3%）、2回目以降受診時268回（43.7%）であった。

また、保険診療移行後についても病院のチームと連携し、継続して支援を行っている。

別表 1

市町村別一次検査実施状況

令和 4 年 12 月 31 日現在

	対象者数 (人) ア	受診者数 (人) イ	うち 県外受診 注1	受診率 (%) イ/ア	年齢階級別受診者数(人) 年齢階級別内訳(%) 注2			イのうち県 外居住者 数(人) ウ注3	イのうち県 外居住者 の割合 (%) ウ/イ
					8~11歳	12~17歳	18~24歳		
	令和2年度(2020年度)実施対象市町村								
川俣町	1,567	739	14	47.2	238 32.2	431 58.3	70 9.5	22	3.0
浪江町	2,478	859	230	34.7	193 22.5	479 55.8	187 21.8	228	26.5
飯館村	731	345	20	47.2	88 25.5	202 58.6	55 15.9	22	6.4
南相馬市	8,849	3,891	565	44.0	1,184 30.4	2,207 56.7	500 12.9	574	14.8
伊達市	7,412	4,032	162	54.4	1,143 28.3	2,278 56.5	611 15.2	149	3.7
田村市	4,577	2,270	52	49.6	799 35.2	1,223 53.9	248 10.9	62	2.7
広野町	647	232	28	35.9	55 23.7	124 53.4	53 22.8	25	10.8
楢葉町	916	254	43	27.7	48 18.9	133 52.4	73 28.7	43	16.9
富岡町	1,980	549	117	27.7	113 20.6	292 53.2	144 26.2	118	21.5
川内村	225	92	7	40.9	18 19.6	55 59.8	19 20.7	8	8.7
大熊町	1,771	528	117	29.8	112 21.2	283 53.6	133 25.2	112	21.2
双葉町	839	206	45	24.6	45 21.8	124 60.2	37 18.0	46	22.3
葛尾村	148	63	3	42.6	14 22.2	37 58.7	12 19.0	3	4.8
福島市	37,320	18,492	1,390	49.5	4,845 26.2	10,984 59.4	2,663 14.4	1,322	7.1
二本松市	6,920	3,706	157	53.6	1,123 30.3	2,155 58.1	428 11.5	144	3.9
本宮市	4,232	2,206	78	52.1	663 30.1	1,298 58.8	245 11.1	70	3.2
大玉村	1,122	681	18	60.7	214 31.4	384 56.4	83 12.2	14	2.1
郡山市	45,739	20,493	1,944	44.8	4,715 23.0	12,803 62.5	2,975 14.5	1,853	9.0
桑折町	1,375	789	25	57.4	224 28.4	467 59.2	98 12.4	26	3.3
国見町	1,022	557	20	54.5	126 22.6	347 62.3	84 15.1	21	3.8
天栄村	728	330	19	45.3	95 28.8	178 53.9	57 17.3	11	3.3
白河市	8,567	4,211	255	49.2	1,225 29.1	2,348 55.8	638 15.2	232	5.5
西郷村	2,856	1,335	76	46.7	399 29.9	733 54.9	203 15.2	62	4.6
泉崎村	893	392	7	43.9	105 26.8	243 62.0	44 11.2	7	1.8
三春町	1,989	899	29	45.2	218 24.2	523 58.2	158 17.6	28	3.1
小計	144,903	68,151	5,421	47.0	18,002 26.4	40,331 59.2	9,818 14.4	5,202	7.6

注 1 受診者のうち県外検査実施機関で検査を受診した人数（令和 4 年 11 月 30 日現在）。

注 2 上段には受診者数を、下段には受診者数イの階級別割合を記載。

注 3 受診者のうち県外住所の方の人数。

・年齢階級は本格検査（検査 5 回目）の検査受診時点の年齢である。以降の別表も同様である。

	対象者数 (人) ア	受診者数 (人) イ	うち 県外受診 注1	受診率 (%) イ/ア	年齢階級別受診者数(人) 年齢階級別内訳(%) 注2			イのうち県 外居住者 数(人) ウ注3	イのうち県 外居住者 の割合 (%) ウ/イ
					8~11歳	12~17歳	18~24歳		
令和3年度(2021年度)実施対象市町村									
いわき市	42,517	10,019	1,340	23.6	409 4.1	5,580 55.7	4,030 40.2	1,169	11.7
須賀川市	10,705	4,508	180	42.1	771 17.1	2,992 66.4	745 16.5	162	3.6
相馬市	4,771	1,762	165	36.9	322 18.3	1,190 67.5	250 14.2	178	10.1
鏡石町	1,835	805	27	43.9	141 17.5	541 67.2	123 15.3	19	2.4
新地町	983	414	29	42.1	60 14.5	272 65.7	82 19.8	29	7.0
中島村	706	263	9	37.3	54 20.5	167 63.5	42 16.0	6	2.3
矢吹町	2,326	962	22	41.4	217 22.6	626 65.1	119 12.4	19	2.0
石川町	1,860	778	24	41.8	161 20.7	481 61.8	136 17.5	20	2.6
矢祭町	685	299	12	43.6	66 22.1	201 67.2	32 10.7	6	2.0
浅川町	913	399	20	43.7	73 18.3	260 65.2	66 16.5	14	3.5
平田村	838	364	9	43.4	86 23.6	213 58.5	65 17.9	6	1.6
棚倉町	2,049	838	32	40.9	178 21.2	554 66.1	106 12.6	31	3.7
埴町	1,070	411	7	38.4	83 20.2	257 62.5	71 17.3	12	2.9
鮫川村	457	190	4	41.6	42 22.1	129 67.9	19 10.0	3	1.6
小野町	1,252	494	7	39.5	107 21.7	331 67.0	56 11.3	5	1.0
玉川村	920	383	9	41.6	68 17.8	256 66.8	59 15.4	5	1.3
古殿町	692	331	17	47.8	71 21.5	194 58.6	66 19.9	7	2.1
檜枝岐村	75	14	1	18.7	3 21.4	9 64.3	2 14.3	0	0.0
南会津町	1,788	646	19	36.1	148 22.9	426 65.9	72 11.1	17	2.6
金山町	114	36	0	31.6	6 16.7	23 63.9	7 19.4	0	0.0
昭和村	101	32	5	31.7	9 28.1	21 65.6	2 6.3	5	15.6
三島町	131	43	0	32.8	12 27.9	23 53.5	8 18.6	0	0.0
下郷町	646	211	3	32.7	41 19.4	140 66.4	30 14.2	2	0.9
喜多方市	5,939	2,181	64	36.7	390 17.9	1,486 68.1	305 14.0	55	2.5
西会津町	618	197	4	31.9	43 21.8	130 66.0	24 12.2	4	2.0
只見町	475	211	5	44.4	38 18.0	150 71.1	23 10.9	7	3.3
猪苗代町	1,760	681	21	38.7	137 20.1	445 65.3	99 14.5	19	2.8
磐梯町	415	156	9	37.6	32 20.5	104 66.7	20 12.8	8	5.1
北塩原村	385	160	6	41.6	32 20.0	109 68.1	19 11.9	6	3.8
会津美里町	2,371	950	25	40.1	178 18.7	607 63.9	165 17.4	25	2.6
会津坂下町	2,012	760	26	37.8	139 18.3	488 64.2	133 17.5	24	3.2
柳津町	393	144	3	36.6	31 21.5	97 67.4	16 11.1	0	0.0
会津若松市	15,770	5,743	311	36.4	941 16.4	3,845 67.0	957 16.7	282	4.9
湯川村	451	203	4	45.0	38 18.7	127 62.6	38 18.7	5	2.5
小計	108,023	35,588	2,419	32.9	5,127 14.4	22,474 63.2	7,987 22.4	2,150	6.0
合計	252,926	103,739	7,840	41.0	23,129 22.3	62,805 60.5	17,805 17.2	7,352	7.1

## 別表 2

## 都道府県別県外検査実施状況

令和 4 年 11 月 30 日現在

都道府県名	県外検査 実施機関 数	受診者数 (人)	都道府県名	県外検査 実施機関 数	受診者数 (人)	都道府県名	県外検査 実施機関 数	受診者数 (人)
北海道	7	193	福井県	1	11	広島県	2	17
青森県	2	93	山梨県	2	64	山口県	1	13
岩手県	3	176	長野県	4	103	徳島県	1	4
宮城県	2	1,729	岐阜県	2	13	香川県	1	13
秋田県	1	129	静岡県	3	74	愛媛県	3	13
山形県	3	351	愛知県	5	142	高知県	1	8
茨城県	4	469	三重県	1	17	福岡県	3	56
栃木県	8	533	滋賀県	1	15	佐賀県	1	6
群馬県	2	151	京都府	3	49	長崎県	3	19
埼玉県	4	439	大阪府	10	106	熊本県	1	19
千葉県	5	352	兵庫県	2	99	大分県	1	12
東京都	19	1,334	奈良県	2	16	宮崎県	1	12
神奈川県	7	524	和歌山県	1	4	鹿児島県	1	5
新潟県	3	341	鳥取県	1	2	沖縄県	1	22
富山県	2	21	島根県	1	11			
石川県	1	25	岡山県	3	35			
						合計	136	7,840

・受診者数は県外検査実施機関で検査を受診した人数

別表 3

## 市町村別一次検査結果

令和4年12月31日現在

	受診者 (人) ア	結果確定数 (人) イ 進捗状況 イ/ア(%)	判定区分別人数(人)				結節(人)		のう胞(人)	
			判定区分別割合(%)				結節の割合(%)		のう胞の割合(%)	
			A		B	C	5.1mm 以上	5.0mm 以下	20.1mm 以上	20.0mm 以下
			A1	A2						

## 令和2年度(2020年度)実施対象市町村

川俣町	739	738 99.9	227 30.8	505 68.4	6 0.8	0 0.0	6 0.8	5 0.7	0 0.0	507 68.7
浪江町	859	803 93.5	260 32.4	528 65.8	15 1.9	0 0.0	15 1.9	5 0.6	0 0.0	537 66.9
飯館村	345	338 98.0	102 30.2	226 66.9	10 3.0	0 0.0	10 3.0	0 0.0	0 0.0	235 69.5
南相馬市	3,891	3,843 98.8	1,196 31.1	2,605 67.8	42 1.1	0 0.0	42 1.1	13 0.3	0 0.0	2,627 68.4
伊達市	4,032	4,026 99.9	1,157 28.7	2,836 70.4	33 0.8	0 0.0	33 0.8	23 0.6	0 0.0	2,848 70.7
田村市	2,270	2,266 99.8	712 31.4	1,532 67.6	22 1.0	0 0.0	22 1.0	10 0.4	0 0.0	1,539 67.9
広野町	232	208 89.7	68 32.7	136 65.4	4 1.9	0 0.0	4 1.9	1 0.5	0 0.0	136 65.4
楢葉町	254	196 77.2	70 35.7	124 63.3	2 1.0	0 0.0	2 1.0	0 0.0	0 0.0	125 63.8
富岡町	549	469 85.4	135 28.8	328 69.9	6 1.3	0 0.0	6 1.3	2 0.4	0 0.0	332 70.8
川内村	92	88 95.7	28 31.8	59 67.0	1 1.1	0 0.0	1 1.1	0 0.0	0 0.0	60 68.2
大熊町	528	442 83.7	128 29.0	308 69.7	6 1.4	0 0.0	6 1.4	6 1.4	0 0.0	308 69.7
双葉町	206	181 87.9	51 28.2	129 71.3	1 0.6	0 0.0	1 0.6	0 0.0	0 0.0	130 71.8
葛尾村	63	63 100.0	28 44.4	35 55.6	0 0.0	0 0.0	0 0.0	0 0.0	0 0.0	35 55.6
福島市	18,492	18,415 99.6	5,359 29.1	12,873 69.9	183 1.0	0 0.0	183 1.0	95 0.5	0 0.0	12,969 70.4
二本松市	3,706	3,702 99.9	1,156 31.2	2,495 67.4	51 1.4	0 0.0	51 1.4	26 0.7	0 0.0	2,527 68.3
本宮市	2,206	2,200 99.7	668 30.4	1,511 68.7	21 1.0	0 0.0	21 1.0	9 0.4	0 0.0	1,522 69.2
大玉村	681	679 99.7	196 28.9	472 69.5	11 1.6	0 0.0	11 1.6	3 0.4	0 0.0	479 70.5
郡山市	20,493	20,410 99.6	5,527 27.1	14,661 71.8	222 1.1	0 0.0	222 1.1	128 0.6	0 0.0	14,797 72.5
桑折町	789	789 100.0	245 31.1	535 67.8	9 1.1	0 0.0	9 1.1	2 0.3	0 0.0	542 68.7
国見町	557	555 99.6	180 32.4	368 66.3	7 1.3	0 0.0	7 1.3	2 0.4	0 0.0	374 67.4
天栄村	330	327 99.1	87 26.6	235 71.9	5 1.5	0 0.0	5 1.5	0 0.0	1 0.3	238 72.8
白河市	4,211	4,197 99.7	1,190 28.4	2,961 70.6	46 1.1	0 0.0	46 1.1	25 0.6	0 0.0	2,987 71.2
西郷村	1,335	1,329 99.6	397 29.9	914 68.8	18 1.4	0 0.0	18 1.4	5 0.4	0 0.0	926 69.7
泉崎村	392	392 100.0	119 30.4	269 68.6	4 1.0	0 0.0	4 1.0	2 0.5	0 0.0	270 68.9
三春町	899	895 99.6	244 27.3	642 71.7	9 1.0	0 0.0	9 1.0	6 0.7	0 0.0	648 72.4
小計	68,151	67,551 99.1	19,530 28.9	47,287 70.0	734 1.1	0 0.0	734 1.1	368 0.5	1 0.0	47,698 70.6

ア	受診者 (人)	結果確定数 (人) イ	判定区分別人数(人)				結節(人)		のう胞(人)	
			判定区分別割合(%)				結節の割合(%)		のう胞の割合(%)	
			A		B	C	5.1mm 以上	5.0mm 以下	20.1mm 以上	20.0mm 以下
			A1	A2						

令和3年度(2021年度)実施対象市町村

いわき市	10,019	5,565	1,725	3,716	124	0	124	49	0	3,773
		55.5	31.0	66.8	2.2	0.0	2.2	0.9	0.0	67.8
須賀川市	4,508	4,476	1,229	3,180	67	0	67	41	0	3,224
		99.3	27.5	71.0	1.5	0.0	1.5	0.9	0.0	72.0
相馬市	1,762	1,746	514	1,202	30	0	30	12	0	1,219
		99.1	29.4	68.8	1.7	0.0	1.7	0.7	0.0	69.8
鏡石町	805	804	211	582	11	0	11	5	0	584
		99.9	26.2	72.4	1.4	0.0	1.4	0.6	0.0	72.6
新地町	414	411	124	280	7	0	7	4	0	283
		99.3	30.2	68.1	1.7	0.0	1.7	1.0	0.0	68.9
中島村	263	262	78	183	1	0	1	2	0	184
		99.6	29.8	69.8	0.4	0.0	0.4	0.8	0.0	70.2
矢吹町	962	958	274	679	5	0	5	4	0	682
		99.6	28.6	70.9	0.5	0.0	0.5	0.4	0.0	71.2
石川町	778	775	218	550	7	0	7	5	0	554
		99.6	28.1	71.0	0.9	0.0	0.9	0.6	0.0	71.5
矢祭町	299	297	69	222	6	0	6	4	0	227
		99.3	23.2	74.7	2.0	0.0	2.0	1.3	0.0	76.4
浅川町	399	397	100	294	3	0	3	4	0	296
		99.5	25.2	74.1	0.8	0.0	0.8	1.0	0.0	74.6
平田村	364	362	117	240	5	0	5	1	0	244
		99.5	32.3	66.3	1.4	0.0	1.4	0.3	0.0	67.4
棚倉町	838	835	221	603	11	0	11	2	0	609
		99.6	26.5	72.2	1.3	0.0	1.3	0.2	0.0	72.9
塙町	411	410	103	297	10	0	10	0	0	302
		99.8	25.1	72.4	2.4	0.0	2.4	0.0	0.0	73.7
鮫川村	190	190	49	140	1	0	1	1	0	141
		100.0	25.8	73.7	0.5	0.0	0.5	0.5	0.0	74.2
小野町	494	489	137	348	4	0	4	4	0	351
		99.0	28.0	71.2	0.8	0.0	0.8	0.8	0.0	71.8
玉川村	383	383	124	254	5	0	5	1	0	258
		100.0	32.4	66.3	1.3	0.0	1.3	0.3	0.0	67.4
古殿町	331	328	88	235	5	0	5	3	0	239
		99.1	26.8	71.6	1.5	0.0	1.5	0.9	0.0	72.9
檜枝岐村	14	13	3	10	0	0	0	0	0	10
		92.9	23.1	76.9	0.0	0.0	0.0	0.0	0.0	76.9
南会津町	646	625	193	425	7	0	7	2	0	430
		96.7	30.9	68.0	1.1	0.0	1.1	0.3	0.0	68.8
金山町	36	35	11	24	0	0	0	0	0	24
		97.2	31.4	68.6	0.0	0.0	0.0	0.0	0.0	68.6
昭和村	32	29	11	18	0	0	0	0	0	18
		90.6	37.9	62.1	0.0	0.0	0.0	0.0	0.0	62.1
三島町	43	39	5	33	1	0	1	1	0	34
		90.7	12.8	84.6	2.6	0.0	2.6	2.6	0.0	87.2
下郷町	211	200	61	135	4	0	4	1	0	137
		94.8	30.5	67.5	2.0	0.0	2.0	0.5	0.0	68.5
喜多方市	2,181	1,200	361	820	19	0	19	7	0	831
		55.0	30.1	68.3	1.6	0.0	1.6	0.6	0.0	69.3
西会津町	197	170	36	131	3	0	3	3	0	132
		86.3	21.2	77.1	1.8	0.0	1.8	1.8	0.0	77.6
只見町	211	209	51	157	1	0	1	3	0	157
		99.1	24.4	75.1	0.5	0.0	0.5	1.4	0.0	75.1
猪苗代町	681	638	175	450	13	0	13	6	0	458
		93.7	27.4	70.5	2.0	0.0	2.0	0.9	0.0	71.8
磐梯町	156	133	32	100	1	0	1	1	0	100
		85.3	24.1	75.2	0.8	0.0	0.8	0.8	0.0	75.2
北塩原村	160	113	34	77	2	0	2	0	0	77
		70.6	30.1	68.1	1.8	0.0	1.8	0.0	0.0	68.1
会津美里町	950	854	247	599	8	0	8	7	0	603
		89.9	28.9	70.1	0.9	0.0	0.9	0.8	0.0	70.6
会津坂下町	760	652	165	477	10	0	10	5	0	484
		85.8	25.3	73.2	1.5	0.0	1.5	0.8	0.0	74.2
柳津町	144	134	48	86	0	0	0	0	0	86
		93.1	35.8	64.2	0.0	0.0	0.0	0.0	0.0	64.2
会津若松市	5,743	3,736	1,117	2,560	59	0	59	29	0	2,595
		65.1	29.9	68.5	1.6	0.0	1.6	0.8	0.0	69.5
湯川村	203	170	63	105	2	0	2	1	0	107
		83.7	37.1	61.8	1.2	0.0	1.2	0.6	0.0	62.9
小計	35,588	27,638	7,994	19,212	432	0	432	208	0	19,453
		77.7	28.9	69.5	1.6	0.0	1.6	0.8	0.0	70.4
合計	103,739	95,189	27,524	66,499	1,166	0	1,166	576	1	67,151
		91.8	28.9	69.9	1.2	0.0	1.2	0.6	0.0	70.5

別表 4

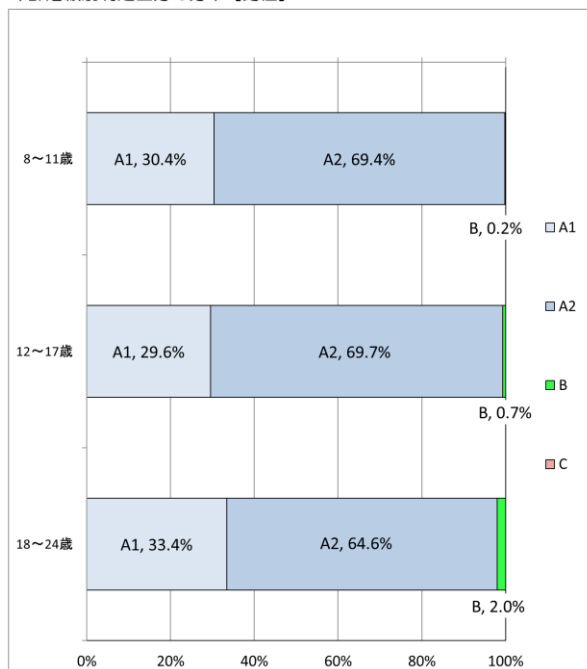
1 検査結果確定者の年齢及び性別

(単位 人)

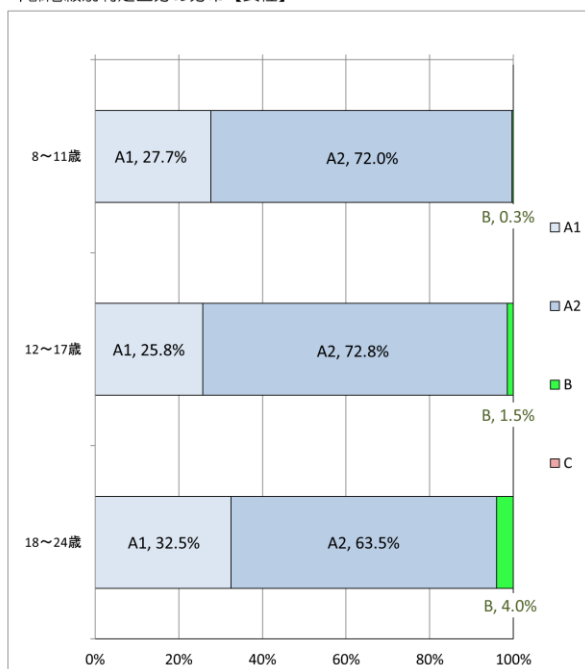
令和 4 年 12 月 31 日現在

判定・性別 年齢階級	A						B			C			合計		
	A1			A2			男性	女性	計	男性	女性	計	男性	女性	計
	男性	女性	計	男性	女性	計									
8～11歳	3,497	3,023	6,520	7,986	7,864	15,850	21	38	59	0	0	0	11,504	10,925	22,429
12～17歳	8,445	7,195	15,640	19,894	20,317	40,211	201	406	607	0	0	0	28,540	27,918	56,458
18～24歳	2,466	2,898	5,364	4,768	5,670	10,438	145	355	500	0	0	0	7,379	8,923	16,302
合計	14,408	13,116	27,524	32,648	33,851	66,499	367	799	1,166	0	0	0	47,423	47,766	95,189

年齢階級別判定区分の分布【男性】



年齢階級別判定区分の分布【女性】

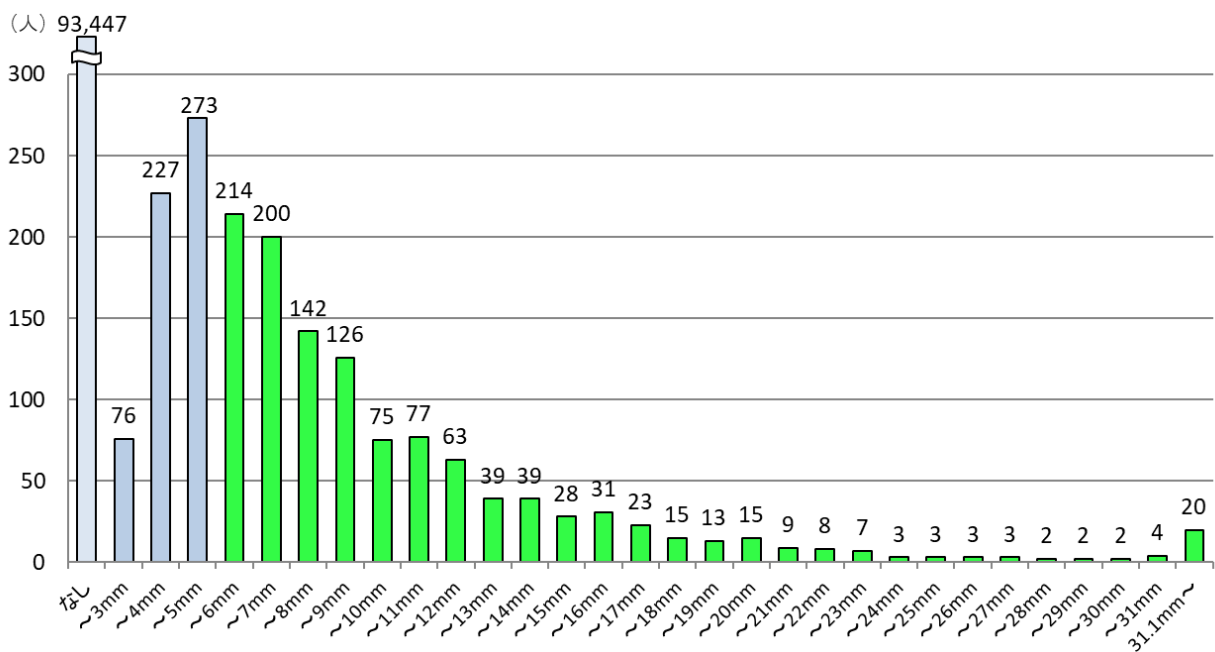
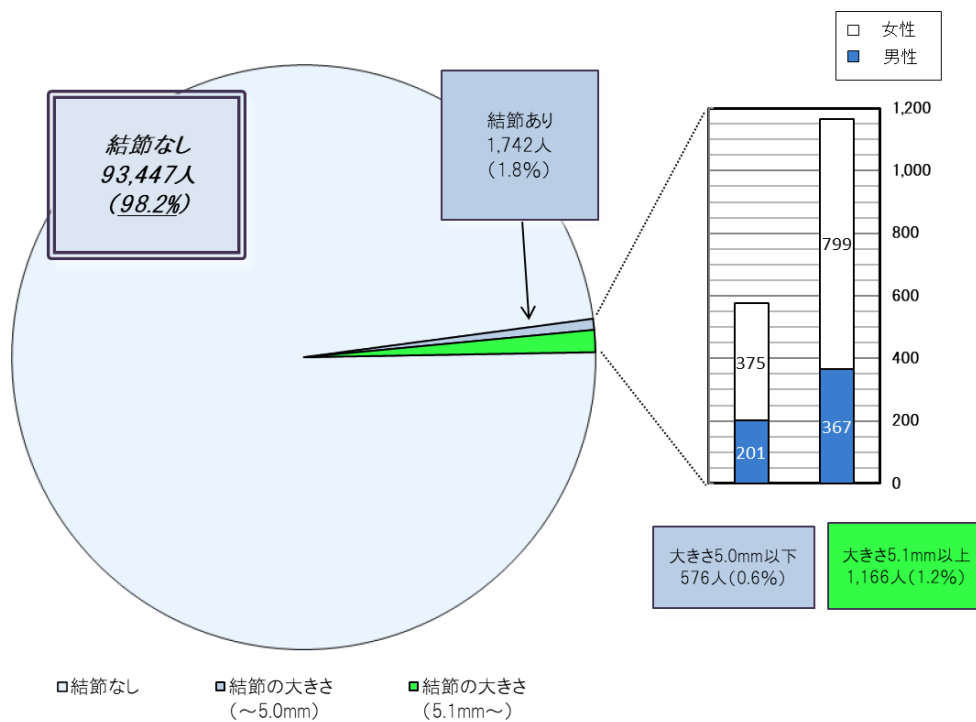


## 2 結節の有無及び大きさ

(単位 人)

令和4年12月31日現在

結節の有無・大きさ	全体		判定区分	割合
	男性	女性		
なし	93,447	46,855	A1	98.2%
~3.0mm	76	23	A2	0.6%
3.1~5.0mm	500	178		
5.1~10.0mm	757	244	B	1.2%
10.1~15.0mm	246	71		
15.1~20.0mm	97	34		
20.1~25.0mm	30	8		
25.1mm~	36	10		
計	95,189	47,423		



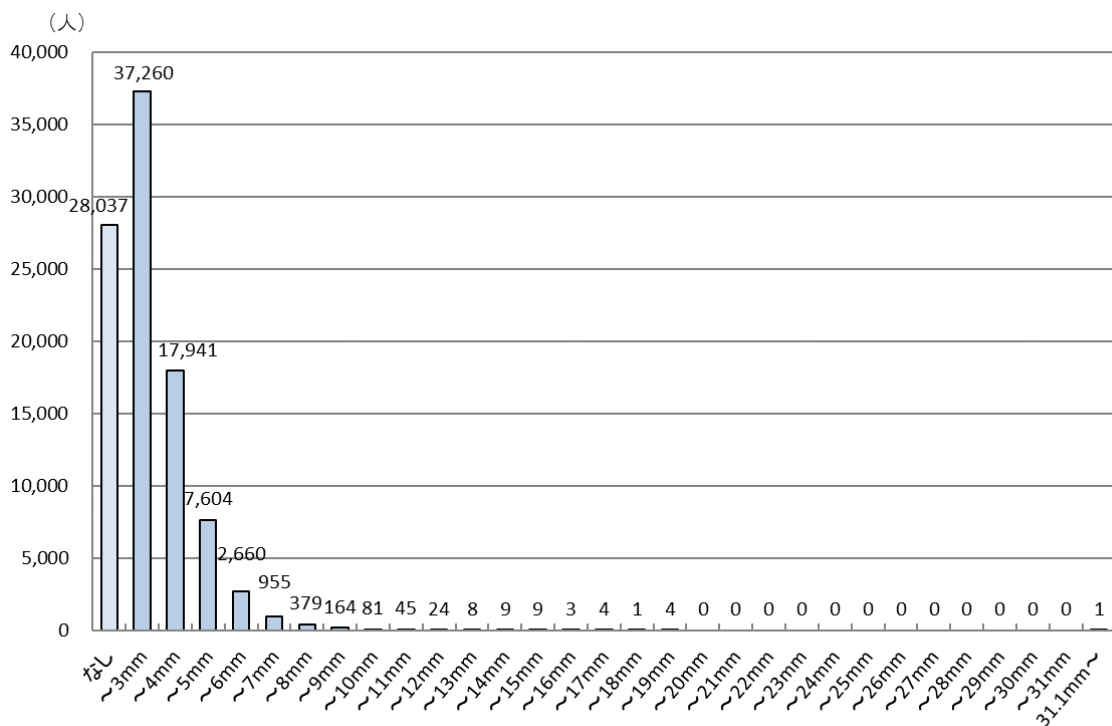
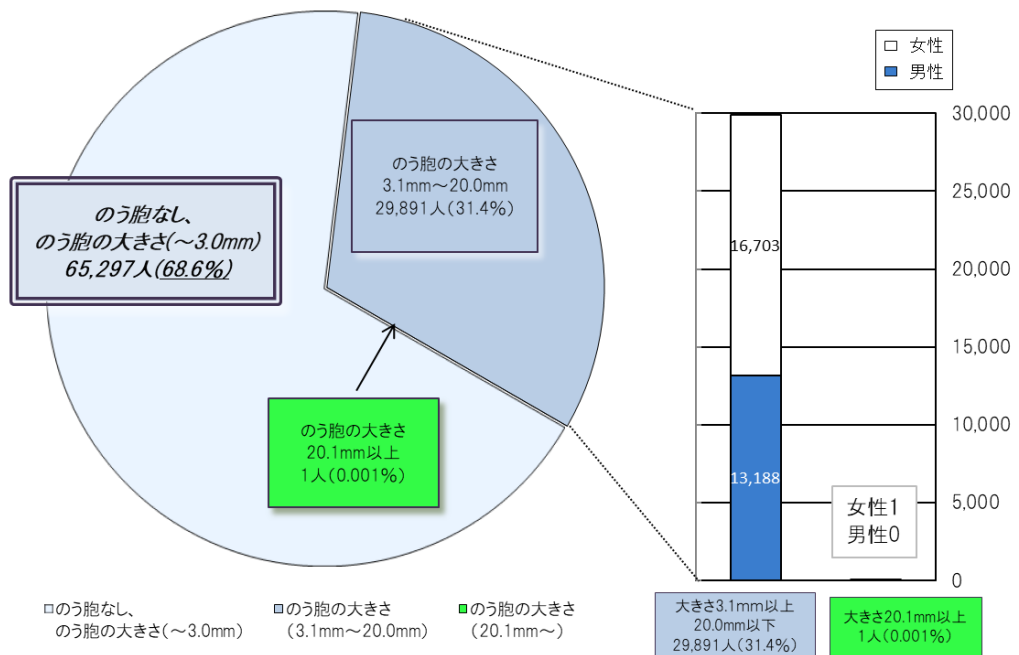


3 のう胞の有無及び大きさ

(単位 人)

令和4年12月31日現在

のう胞の有無・大きさ	全体	判定区分		割合	
		男性	女性		
なし	28,037	14,594	13,443	A1 A2	68.6%
～3.0mm	37,260	19,641	17,619		
3.1～5.0mm	25,545	11,669	13,876		
5.1～10.0mm	4,239	1,493	2,746		
10.1～15.0mm	95	24	71		
15.1～20.0mm	12	2	10	B	0.001%
20.1～25.0mm	0	0	0		
25.1mm～	1	0	1		
計	95,189	47,423	47,766		



別表 5

悪性ないし悪性疑い者の手術症例

- |   |                               |
|---|-------------------------------|
| 1 | 令和2年度（2020年度）実施対象市町村          |
|   | ・悪性ないし悪性疑い24人（手術実施15人：乳頭癌15人） |
| 2 | 令和3年度（2021年度）実施対象市町村          |
|   | ・悪性ないし悪性疑い6人（手術実施5人：乳頭癌5人）    |
| 3 | 1～2の合計                        |
|   | ・悪性ないし悪性疑い30人（手術実施20人：乳頭癌20人） |