

## 装置の概要

## 【型式等】

- 装置名称：5軸マシニングセンタ
- メーカー：(株)松浦機械製作所
- 型式：MX-520

## 【仕様】

- 軸移動量：X 630 mm、Y 560 mm、Z 510 mm  
A -125~+10 deg、C 360 deg
- テーブルサイズ：Φ 300 mm
- 主軸回転速度：12,000 rpm
- 送り速度：X、Y、Z 40 m/min  
A 17 rpm、C 33 rpm
- 主軸：BT40

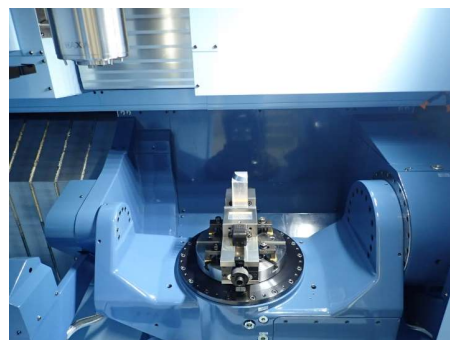


## 複雑形状の加工ができます！

## 【装置の特徴】

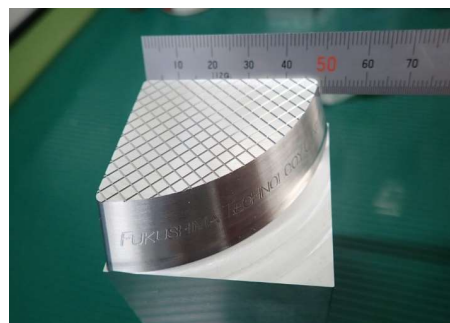
X、Y、Zの3軸に加え、A、Cの2軸（テーブルの傾斜、回転）により、工作物に任意の角度で工具を当てることのできるため、翼形状のインペラやブリスクなどの自由曲面、アンダー形状を含む複雑形状を加工できます。

工具の突出し量を少なくできるため、品質、精度の高い加工が行えます。



## 【主な用途】

- 金属材料の加工
- インペラ等の自由曲面を有する形状の加工
- アンダー形状を有する複雑形状の加工
- 金属材料の加工条件選定



## 料金・問い合わせ先

	区分	単位	料金(円)
設備使用	5軸マシニングセンタ (MX-520)	1時間ごと	11,180
依頼試験	—		

〒963-0297

郡山市待池台1丁目12番地

TEL：024-954-4962（機械・加工科）

FAX：024-959-1761

## 併せて使うと効果的です！

ツールプリセット  
(1,490円/時間)切削動力計  
(2,700円/時間)

県外企業は料金が2倍となります。詳しくは担当科までご確認ください。