

# 平成28年度 病虫害発生予察情報 注意報 第4号

平成28年7月22日  
発表：福島県病虫害防除所

**6月下旬以降、葉いもちの感染に好適な気象条件が続いています。上位葉での葉いもちの発生や穂いもちへの感染が懸念されます。適切な防除によりいもち病の発生、拡大を防ぎましょう。**

- 1 対象作物：水稻
- 2 病虫害：いもち病（穂いもち）
- 3 対象地域：県内全域
- 4 発生量：やや多い

## 予報の根拠

- (1) BLASTAM（アメダスデータを用いた葉いもち発生予測プログラム）によると、6月中旬以降、葉いもちの感染好適条件が断続的にかつ例年より高い頻度で出現しています（表1、図1）。
- (2) 7月上旬に行った巡回調査では、調査ほ場の多くに育苗箱施用剤が使用されているため、葉いもちの発生は少ない状況でしたが、一部、育苗箱施用剤を施用していないほ場では、全株でいもち病斑が確認されるなど、発生程度の高いところも見つかっています。
- (3) 天候予報（7月21日発表1か月予報）によると向こう1か月、気温は平年並か低く、降水量は平年並か多く、日照時間は少ないと予想されており、引き続き、葉いもちに感染しやすい気象条件が続く見込みです。
- (4) 今後、育苗箱施用剤を施用したほ場においても、薬剤効果の低下にともない、イネの上位葉において葉いもちが発生するおそれがあります。上位葉での葉いもちは、穂いもちの多発生につながる危険性が高いことから徹底した防除が必要です。

## 防除対策

- (1) 上位葉で葉いもちの発生が確認されたほ場では、穂いもちに移行するおそれがありますので、早急に散布剤（液剤、粉剤等）による防除を実施してください（表2）。
- (2) 窒素の追肥はいもち病の発生を助長するので、発生ほ場では薬剤散布をあわせて行うなど、注意して実施してください。
- (3) 育苗箱施用剤の効果は、今後次第に低下します。いもち病の感染好適条件下においては、穂いもちを対象とした防除が必要です。
- (4) 水面施用剤を施用する場合は、各薬剤の施用適期に湛水して散布し、その後7日間程度止水にしてください（表3）。
- (5) 液剤、粉剤等の茎葉散布剤を施用する場合は、穂ばらみ期末期と穂揃期の2回散布を基本に、多発生の場合には、穂揃期防除の7日後に防除を実施してください（表2）。
- (6) 耐性菌の出現を防ぐため、同じ系統の薬剤の連用を避けてください。特に、QoI剤（薬剤系統C3・ストロ）を含む育苗箱施用剤を使用したほ場では、系統の異なる薬剤を使用してください。

表1 B L A S T A Mによる感染好適条件の出現状況

| アメダス<br>地点<br>月日 | 中通り |    |     |    |    |    |    |    |    |     | 会津  |     |     |    |    |    | 浜通り |    |    |    |    |    |    |    |     |
|------------------|-----|----|-----|----|----|----|----|----|----|-----|-----|-----|-----|----|----|----|-----|----|----|----|----|----|----|----|-----|
|                  | 梁川  | 福島 | 二本松 | 船引 | 郡山 | 湯本 | 小野 | 石川 | 白河 | 東白川 | 喜多方 | 西会津 | 猪苗代 | 若松 | 金山 | 只見 | 南郷  | 田島 | 相馬 | 飯館 | 浪江 | 川内 | 広野 | 山田 | 小名浜 |
| 6月               | 21日 | -  | -   | -  | -  | -  | -  | -  | -  | -   | -   | -   | -   | -  | -  | -  | -   | -  | -  | -  | -  | -  | -  | -  |     |
|                  | 22日 | -  | ●   | -  | ●  | -  | -  | -  | -  | ●   | ●   | ※   | -   | -  | -  | -  | -   | -  | -  | △  | -  | -  | -  | -  | -   |
|                  | 23日 | △  | -   | ●  | ●  | -  | △  | △  | ●  | -   | ●   | ●   | -   | △  | ●  | ●  | -   | -  | -  | △  | -  | ●  | ●  | -  | ●   |
|                  | 24日 | ●  | ●   | ●  | ●  | -  | ○  | -  | ●  | -   | ●   | ●   | -   | -  | ●  | △  | △   | △  | △  | △  | △  | -  | -  | -  | △   |
|                  | 25日 | -  | ●   | -  | -  | -  | ○  | -  | ●  | -   | -   | -   | -   | -  | -  | -  | -   | ○  | -  | ○  | -  | -  | -  | -  | ●   |
|                  | 26日 | ●  | ●   | △  | -  | -  | △  | △  | -  | -   | ●   | ●   | -   | -  | ○  | -  | -   | △  | -  | -  | -  | -  | -  | -  | -   |
|                  | 27日 | -  | -   | -  | -  | -  | -  | -  | -  | -   | -   | -   | -   | -  | -  | -  | -   | -  | -  | -  | -  | -  | -  | -  | -   |
|                  | 28日 | △  | -   | -  | ○  | -  | △  | -  | -  | -   | △   | -   | △   | ●  | -  | -  | △   | -  | -  | -  | -  | -  | -  | -  | -   |
|                  | 29日 | ●  | △   | -  | ○  | -  | -  | ※  | ○  | -   | ●   | -   | -   | -  | -  | ○  | -   | -  | △  | △  | ●  | △  | ●  | ●  | -   |
|                  | 30日 | -  | -   | -  | △  | -  | -  | -  | -  | -   | ●   | ●   | -   | -  | ○  | ○  | -   | -  | -  | -  | -  | -  | -  | -  | -   |
| 7月               | 1日  | -  | -   | -  | -  | -  | -  | -  | -  | -   | -   | -   | -   | -  | -  | -  | -   | ●  | -  | -  | -  | ●  | ●  | -  |     |
|                  | 2日  | -  | -   | -  | -  | -  | -  | △  | -  | -   | -   | -   | -   | -  | -  | -  | -   | -  | -  | -  | -  | -  | -  | -  |     |
|                  | 3日  | ●  | -   | ●  | ●  | ○  | -  | -  | -  | ●   | -   | -   | ●   | ●  | ●  | ●  | ●   | -  | -  | -  | -  | -  | -  | -  |     |
|                  | 4日  | -  | -   | -  | -  | -  | -  | -  | -  | -   | -   | -   | -   | -  | ●  | ●  | ●   | ●  | -  | -  | -  | -  | -  | -  |     |
|                  | 5日  | -  | △   | △  | -  | ●  | -  | △  | -  | △   | ●   | ●   | -   | ●  | ●  | ●  | ●   | ●  | ●  | ●  | ●  | ●  | ●  | -  | -   |
|                  | 6日  | -  | △   | -  | ●  | △  | ●  | ●  | -  | -   | △   | ●   | ●   | ●  | ●  | ●  | -   | △  | ●  | ●  | ●  | ●  | ●  | -  | -   |
|                  | 7日  | -  | ●   | ●  | △  | ○  | ※  | -  | -  | -   | -   | -   | -   | -  | -  | -  | ●   | ●  | -  | -  | -  | ●  | ●  | -  | -   |
|                  | 8日  | -  | -   | -  | -  | -  | -  | -  | -  | -   | -   | -   | -   | -  | -  | -  | -   | -  | -  | -  | -  | -  | -  | -  | ●   |
|                  | 9日  | ●  | -   | ●  | -  | ○  | ●  | -  | -  | -   | ●   | ●   | ●   | ●  | ●  | ●  | ●   | ●  | ●  | -  | -  | -  | -  | -  | -   |
|                  | 10日 | -  | -   | -  | -  | -  | -  | ○  | -  | ●   | ●   | -   | -   | -  | ●  | ●  | ●   | △  | -  | -  | -  | △  | -  | ●  | ●   |
|                  | 11日 | -  | -   | -  | -  | -  | -  | -  | -  | -   | -   | -   | -   | -  | -  | -  | -   | -  | -  | -  | -  | -  | -  | -  | -   |
|                  | 12日 | -  | -   | -  | -  | -  | -  | -  | -  | -   | -   | -   | -   | -  | -  | -  | -   | ※  | -  | -  | -  | -  | -  | -  | -   |
|                  | 13日 | -  | -   | -  | -  | -  | -  | -  | -  | -   | -   | △   | -   | -  | △  | △  | -   | -  | -  | -  | -  | -  | -  | -  | -   |
|                  | 14日 | ●  | ●   | ●  | ●  | ●  | -  | -  | -  | -   | -   | -   | ●   | -  | -  | -  | -   | △  | ●  | ●  | -  | -  | ●  | ●  | ●   |
| 15日              | -   | -  | -   | -  | ●  | -  | -  | -  | -  | -   | ●   | -   | ●   | -  | -  | ●  | ●   | ●  | -  | -  | -  | -  | ●  | -  |     |
| 16日              | -   | -  | -   | -  | -  | -  | -  | -  | -  | -   | -   | -   | -   | -  | ●  | -  | -   | -  | -  | -  | -  | -  | -  | -  |     |
| 17日              | ●   | ●  | -   | -  | -  | -  | -  | -  | -  | -   | -   | -   | -   | -  | -  | -  | -   | ●  | ○  | -  | -  | -  | -  | -  |     |
| 18日              | -   | -  | -   | -  | -  | -  | ○  | -  | -  | -   | -   | -   | -   | -  | -  | -  | ●   | -  | -  | -  | -  | -  | -  | -  |     |
| 19日              | -   | -  | -   | -  | -  | -  | -  | -  | -  | -   | -   | -   | -   | -  | -  | -  | ※   | -  | -  | -  | -  | -  | -  | -  |     |
| 20日              | -   | -  | -   | -  | -  | -  | -  | -  | -  | -   | -   | -   | -   | -  | -  | -  | -   | -  | -  | -  | -  | -  | -  | -  |     |

●：感染好適条件、○：準感染好適条件、△：感染可能条件、-：感染好適条件を満たしていない、※：判定不能

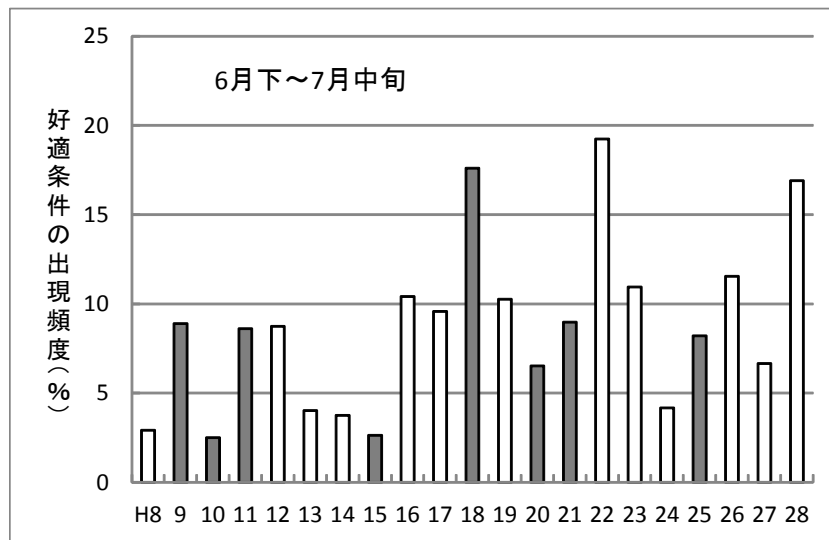


図1 B L A S T A Mによる葉いもち感染条件の出現状況 (6月下旬～7月中旬)

※ 塗りつぶしは、いもち病（穂いもち）注意報の発表年次

表2 葉いもちの本田防除薬剤（茎葉散布剤）

| 剤型                              | 薬剤名        | 有効成分名              | 薬剤系統                | 使用時期<br>(収穫前日数) | 使用濃度、10 a<br>当たり使用量、<br>(散布液量)     | 使用回数<br>の制限 |
|---------------------------------|------------|--------------------|---------------------|-----------------|------------------------------------|-------------|
| 粉剤                              | ノンプラス粉剤DL  | トリシクラゾール<br>フェリムゾン | I1・MBI-R<br>U14・菌他2 | 収穫7日前まで         | 3～4kg                              | 2回以内        |
|                                 | ビーム粉剤DL    | トリシクラゾール           | I1・MBI-R            | 収穫7日前まで         | 3～4kg                              | 3回以内        |
|                                 | ブラシン粉剤DL   | フェリムゾン<br>フサライド    | U14・菌他2<br>I1・MBI-R | 収穫7日前まで         | 3～4kg                              | 2回以内        |
|                                 | ラブサイト粉剤DL  | フサライド              | I1・MBI-R            | 収穫7日前まで         | 3～4kg                              | 3回以内        |
| 液剤、<br>水和剤<br>乳剤、<br>フロア<br>ブル剤 | アミスターエイト   | アゾキシストロビン          | C3・ストロ              | 収穫14日前まで        | 1,000～1,500倍<br>(100～200L/10<br>a) | 3回以内        |
|                                 | カスミン液剤     | カスガマイシン            | D3・抗生菌              | 穂揃期まで           | 1,000倍                             | 2回以内        |
|                                 | ノンプラスフロアブル | トリシクラゾール<br>フェリムゾン | I1・MBI-R<br>U14・菌他2 | 収穫7日前まで         | 1,000倍<br>(60～150L/10a)            | 2回以内        |
|                                 | ビームゾル      | トリシクラゾール           | I1・MBI-R            | 収穫7日前まで         | 1,000倍                             | 3回以内        |
|                                 | フジワン乳剤     | イソプロチオラン           | F2・ジチオ              | 収穫14日前まで        | 1,000倍                             | 2回以内        |
|                                 | ブラシンフロアブル  | フェリムゾン<br>フサライド    | U14・菌他2<br>I1・MBI-R | 収穫7日前まで         | 1,000倍<br>(60～150L/10a)            | 2回以内        |

表3 穂いもちの本田防除薬剤（茎葉散布剤、水面施用剤）

| 剤型  | 薬剤名               | 有効成分名     | 薬剤系統     | 使用時期<br>(収穫前日数)             | 使用濃度、10 a<br>当たり使用量、<br>(散布液量)    | 使用回数<br>の制限 |
|---|-------------------|-----------|----------|-----------------------------|-----------------------------------|-------------|
| 粉剤、<br>液剤、<br>水和剤<br>乳剤、<br>フロア<br>ブル剤<br>等 | 表2を参照             |           |          |                             |                                   |             |
| 粒剤、<br>パッ<br>ク<br>剤                         | イモチエース1キロ粒<br>剤10 | メトミノストロビン | C3・ストロ   | 出穂20～10日前<br><br>(収穫35日前まで) | 1～1.2kg                           | 1回以内        |
|   | キタジンP粒剤           | IBP       | F2・有リ菌   | 出穂10日前                      | 3～5kg                             | 2回以内        |
|   | フジワン粒剤            | イソプロチオラン  | F2・ジチオ   | 出穂30～10日前<br><br>(収穫30日前まで) | 3～5kg                             | 2回以内        |
|   | コラトップ粒剤5          | ピロキロン     | I1・MBI-R | 出穂15～10日前                   | 3～4kg                             | 2回以内        |
|   | コラトップ1キロ粒剤12      | ピロキロン     | I1・MBI-R | 出穂15～10日前                   | 1～1.5kg                           | 2回以内        |
|   | コラトップジャンボP        | ピロキロン     | I1・MBI-R | 出穂15～10日前                   | 小包装(パッ ク)<br>10～13個<br>(500～650g) | 2回以内        |

(注) 液剤、水和剤、乳剤、フロアブル剤の散布液量は、農薬ラベルに記載がない場合、10a当たり140～1500散布する。

(注) 使用時期の下線は、試験の結果等をもとに農薬登録の使用基準の範囲内でより効果的な使用時期を示す。

(注) 平成28年7月8日現在の農薬登録内容

- 
- 情報内容への質問や要望は福島県農業総合センター安全農業推進部発生予察課（病害虫防除所）まで御連絡ください（TEL 024-958-1709、FAX 024-958-1727）。
  - 本情報は、福島県病害虫防除所ホームページ（<http://www.pref.fukushima.lg.jp/sec/37200b/>）でもご覧になれます。