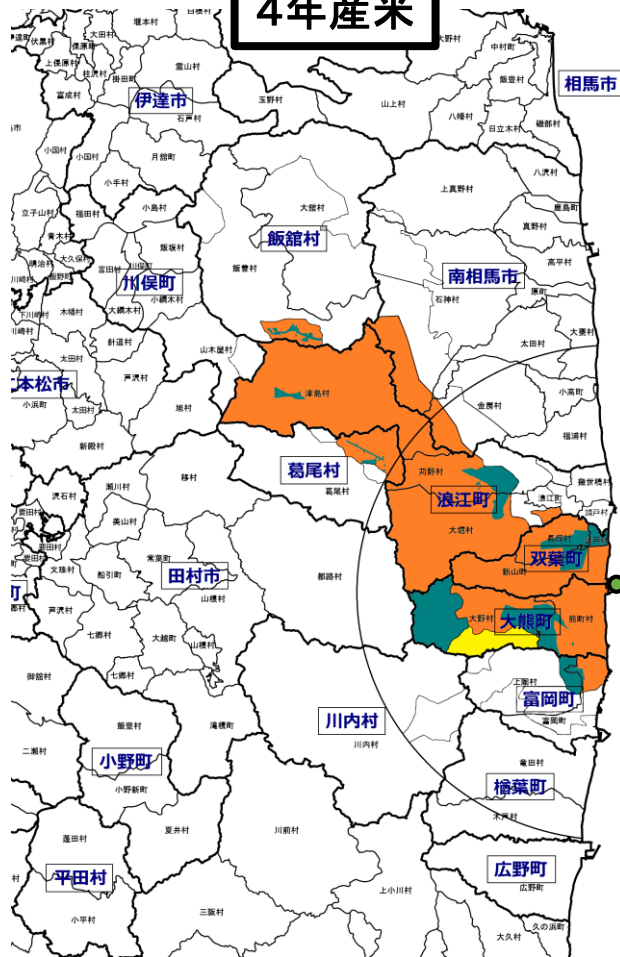
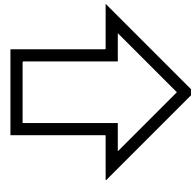
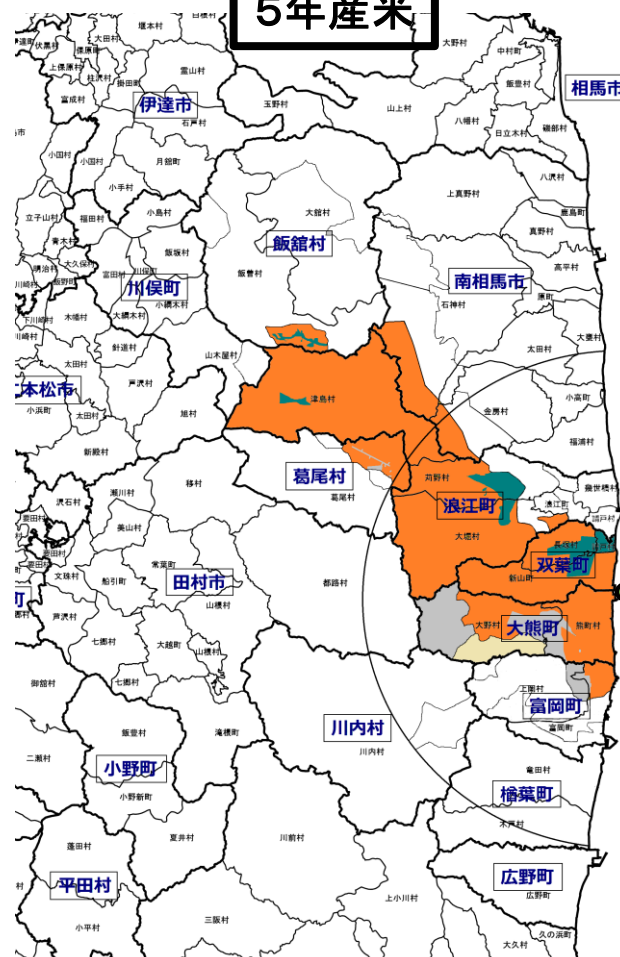








# 令和5年産米の作付制限等の対象地域（4年産との比較）

4年産米



5年産米



- 
**作付制限**  
 作付・営農は不可。
- 
**農地保全・試験栽培**  
 除染後農地の安全管理や市町村の管理の下で試験栽培を実施。
- 
**作付再開準備**  
 管理計画を策定し、作付再開に向けた実証栽培等を実施。
- 
**全量生産出荷管理**  
 管理計画を策定し、全てのほ場で吸収抑制対策を実施、もれなく検査（全量管理・全袋検査）し、順次出荷。
- 
**全戸生産出荷管理**  
 農家単位で吸収抑制対策を徹底した上で検査（全袋検査）し、順次出荷。
- 
**福島第一原子力発電所**

福島県

拡大

