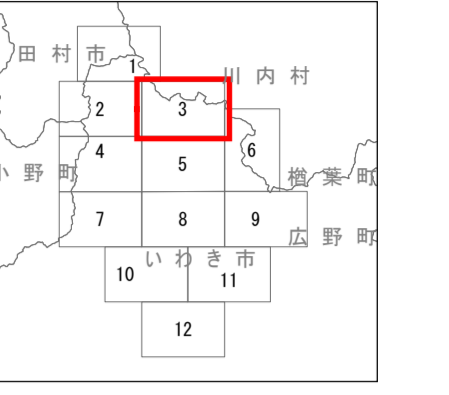
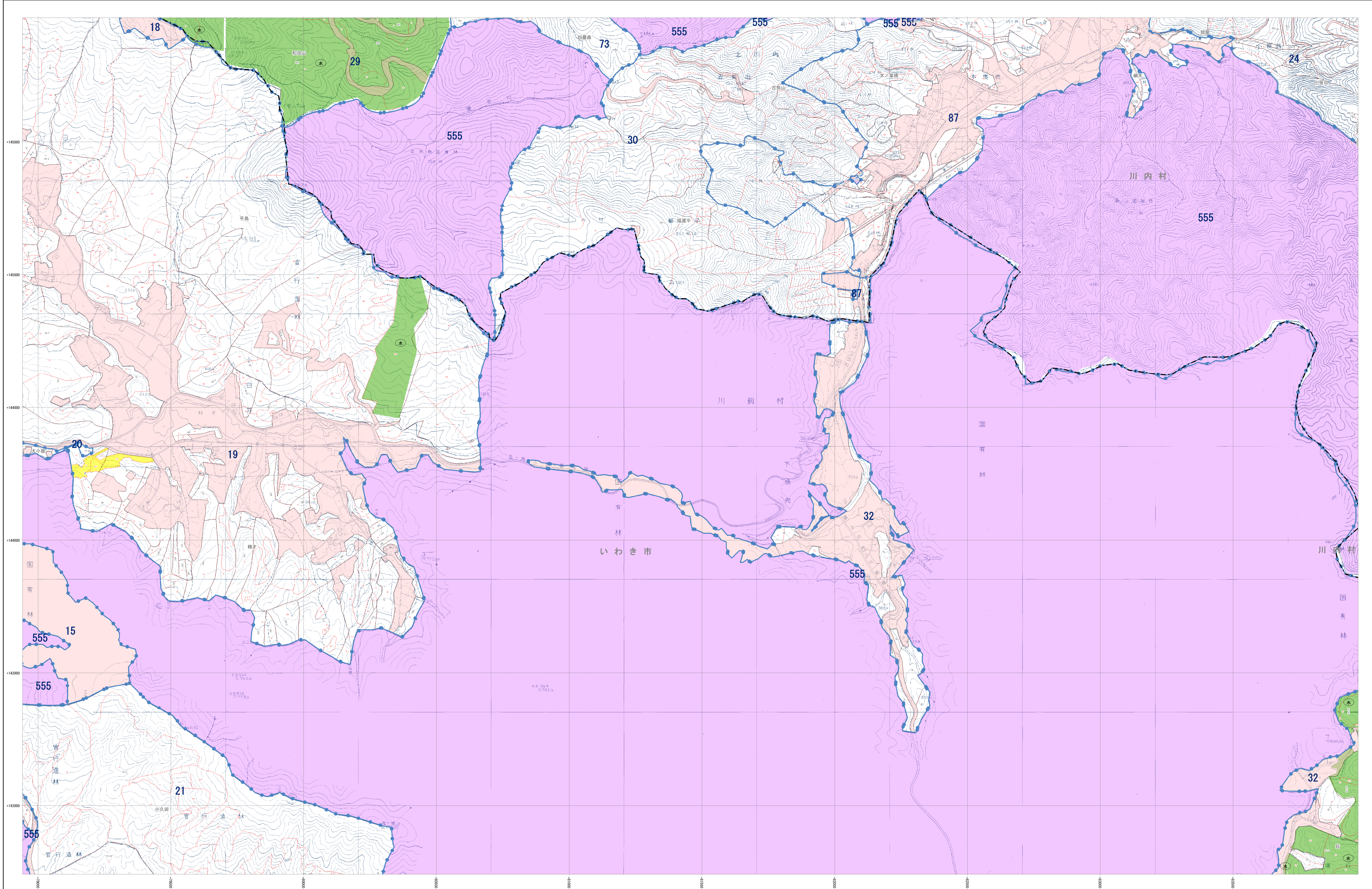


森林計画図

いわき市川前 12-3



- 市町村界
- 林班界
- 字名
- 地番界
- 小班界
- 保安林及び保安施設地区等
- 水源かん養保安林(水)
- 土砂流出防護保安林(土)
- 飛砂防護保安林(飛)
- 水害防護保安林(水)
- 湖沼防護保安林(湖)
- 防食保安林(防)
- 干草防護保安林(干)
- なだれ防止保安林(左)
- 落石防止保安林(石)
- 防火保安林(火)
- 食中毒保安林(食)
- 航行目録保安林(航)
- 保護保安林(保)
- 風致保安林(風)
- 森林計画対象外区域
- 保安林区域
- その他森林区域
- 国界線
- 座標格子線 +000000

- ### 凡例
- △ 三角点
 - 空中三角点
 - 標定点
 - 標高点
 - コンクリート橋
 - 天然石橋
 - 国道
 - 県道
 - 支庁道
 - 市道
 - 町道
 - 大字界
 - 普通鉄道
 - 特快鉄道
 - 貨物鉄道
 - 軽便鉄道
 - 歩道
 - 常備消防隊
 - 電力線
 - 計画用林
 - 指定用林
 - 竹
 - その他の樹木
 - 草
 - 水
 - 田
 - 畑
 - 雑草地
 - 農用地
 - 森林境界
 - 地籍境界
 - 町村境界
 - 学区
 - 神社
 - 学校
 - 郵便局
 - 診療所
 - 温泉
 - 旅館
 - 遊園地
 - 墓地
 - 石碑

福島県

平面直角座標系 第四式 (日本測地成果2000準拠) 注: この森林計画図は、地域森林計画に係る用林の資源情報を把握すること等の目的で作成したものであり、所有権、所有界、道幅等土地に関する権利及び立木等の詳細については証明するものではありません。また、この計画図を複製または利用して他の図面を作成する場合には事前に申請・承認が必要となります。

1:5,000



いわき市川前
12-3