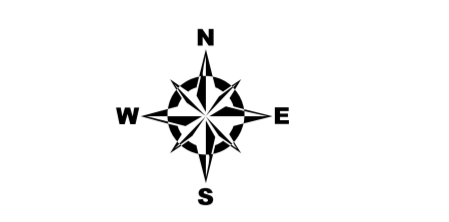
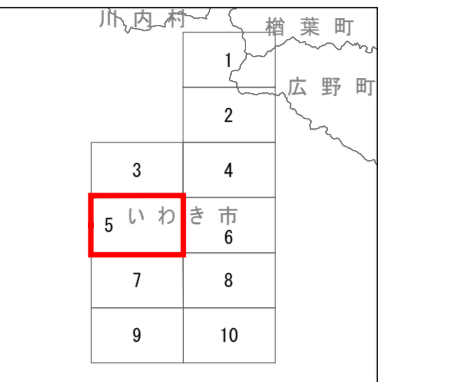
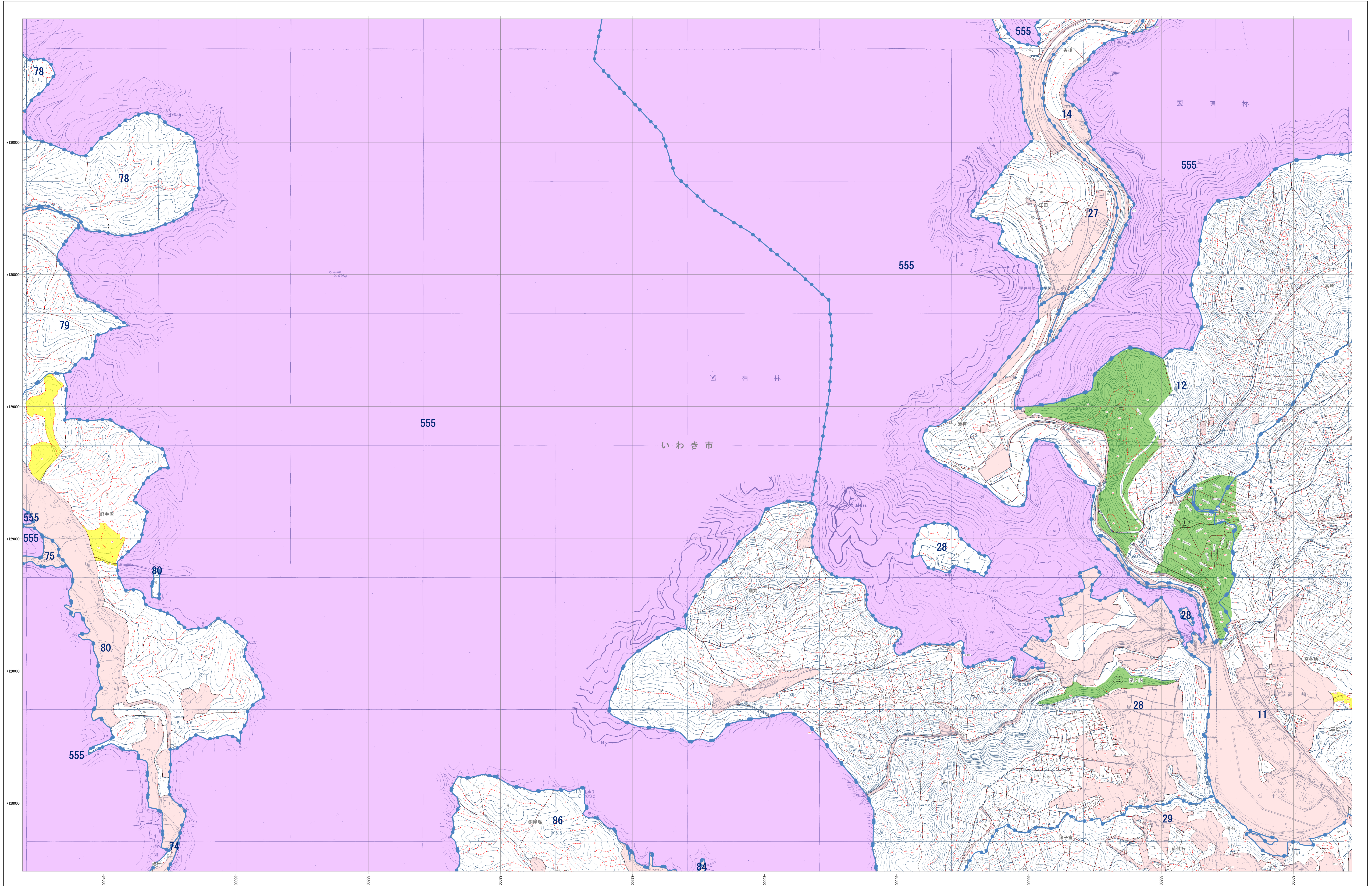


森林計画図

いわき市小川 10-5



- 市町村界
- 林班界
- 字
- 地番界
- 小班界
- 保安林及び保安施設地区等
- 水源かん養保安林
- 土砂崩壊防護保安林
- 飛砂防護保安林
- 水害防護保安林
- 湖沼防護保安林
- 干草防護保安林
- 防風保安林
- なだれ防止保安林
- 落石防止保安林
- 防火保安林
- 集水地保安林
- 航行目録保安林
- 保護保安林
- 風致保安林
- 森林計画対象外区域
- 保安林区域
- その他森林区域
- 境界線
- 座標格子線

- ### 凡例
- 三角点
 - 水準点
 - 空中点
 - 標高
 - コンクリート橋
 - 石橋
 - 天然石橋
 - 国道
 - 県道
 - 支庁道
 - 市道
 - 町道
 - 大字道
 - 普通道
 - 狭小道
 - 軽便道
 - 歩道
 - 防火線
 - 電力線
 - ガス管
 - 排水管
 - 竹
 - その他の樹木
 - 水
 - 田
 - 畑
 - 雑草地
 - 農地
 - 森林境界
 - 地籍
 - 町村界
 - 大字
 - 寺
 - 神社
 - 学校
 - 郵便局
 - 診療所
 - 高層ビル
 - 立派な建
 - 橋
 - 堤
 - 石

福島県

注：この森林計画図は、地域森林計画に係る森林の資源情報を把握すること等の目的で作成したものであり、所有権、所有界、面積等土地に関する権利及び米竹の狩猟について証明するものではありません。また、この計画図を複製または転載して他の図面を作成する場合には事前に申請・承認が必要となります。

1:5,000

