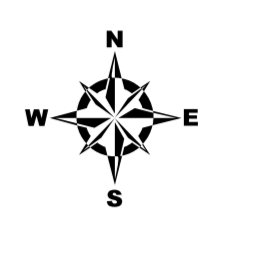
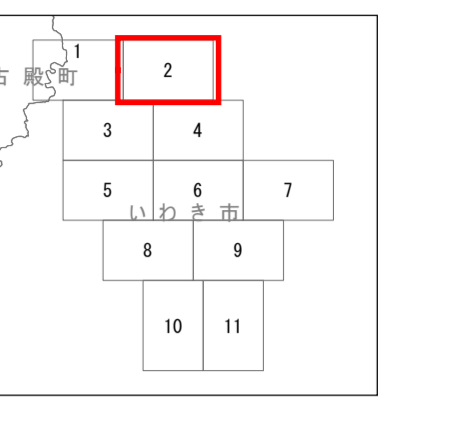
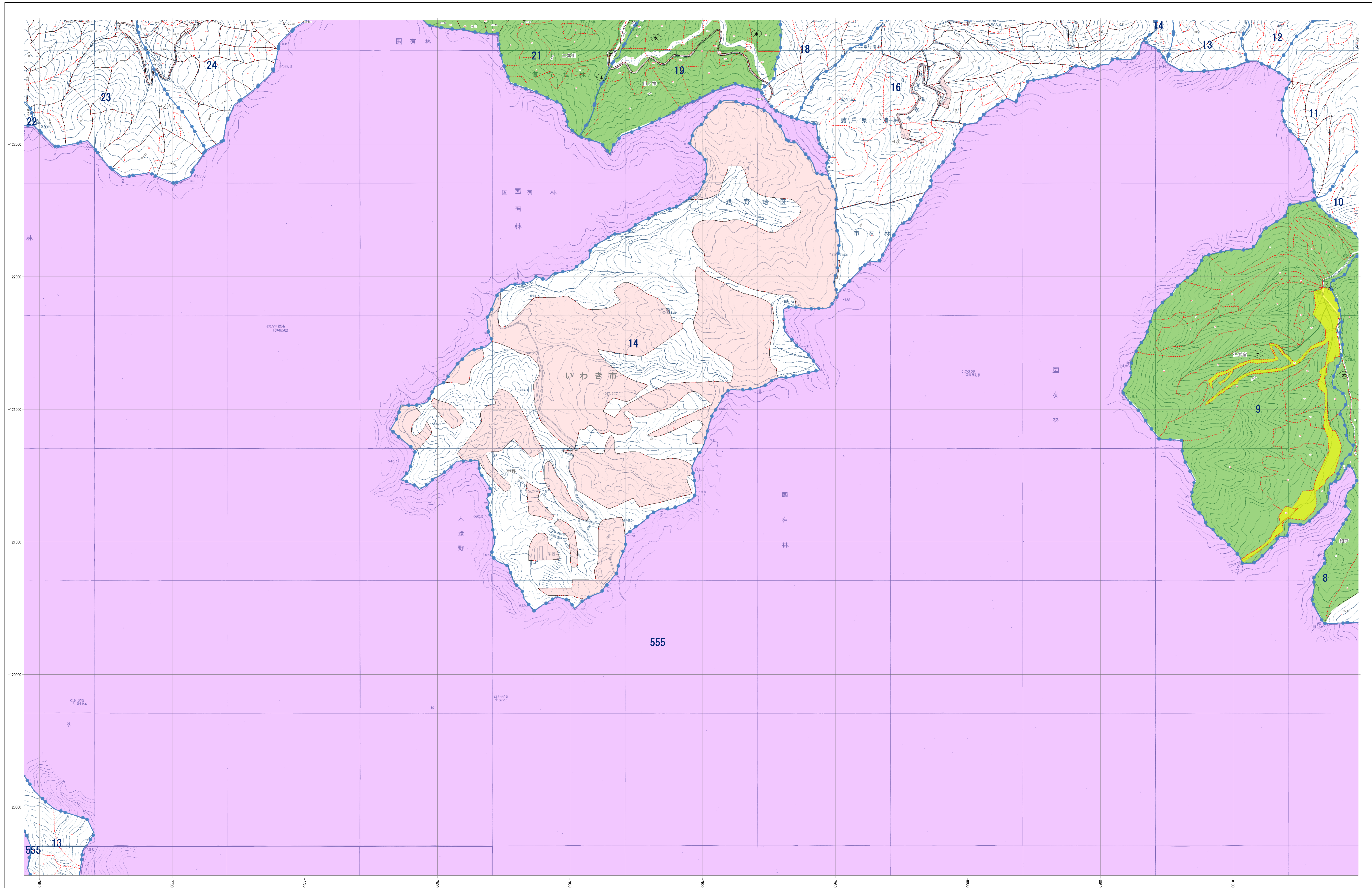


森林計画図

いわき市遠野 11-2



市町村界
林境界 29 林班番号
字 字名
地番界 地番
小班界 小班番号

- 保安林及び保安施設地区等
- 水源かん養保安林 (水)
 - 土砂流出防護保安林 (土)
 - 土砂崩壊防護保安林 (崩)
 - 飛砂防護保安林 (飛)
 - 防風保安林 (防)
 - 水害防護保安林 (水)
 - 湖沼防護保安林 (湖)
 - 防雪保安林 (雪)
 - 干害防護保安林 (干)
 - 防音保安林 (音)
 - なだれ防止保安林 (な)
 - 落石防止保安林 (石)
 - 防火保安林 (火)
 - 魚つき保安林 (魚)
 - 航行目録保安林 (航)
 - 気象保安林 (気)
 - 風防保安林 (風)
- 森林計画対象外区域
国有林区域
その他森林区域
- 図例線
座標格子線 +000000

凡例	
△	三角点
□	四角点
○	中核点
◎	標準点
▽	標高点
+	主点
●	コンクリート
◇	石
◆	天然石
—	国界
—	道支庁界
—	郡市界
—	町界
—	大字界
—	普通道
—	特設道
—	市道
—	村道
—	歩道
—	農道
—	防火線
—	電力線
△	針葉樹林
△	広葉樹林
△	その他の樹木
△	農地
△	水田
△	池
△	湖沼
△	牧草地
△	森林管理界
△	地籍境界
△	町村役場
△	学校
△	神社
△	寺
△	郵便局
△	電
△	温泉
△	墓地
△	集落
△	孤立家屋
△	橋
△	踏石地

福島県