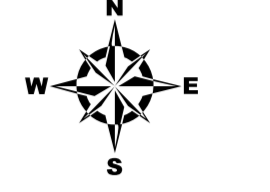
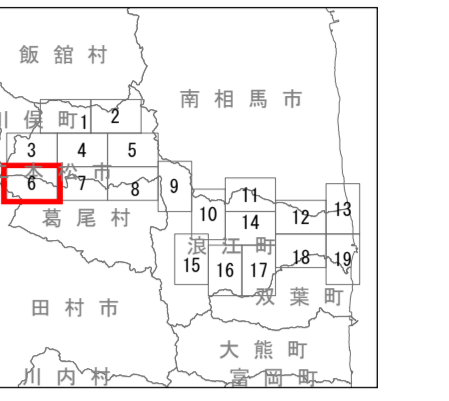
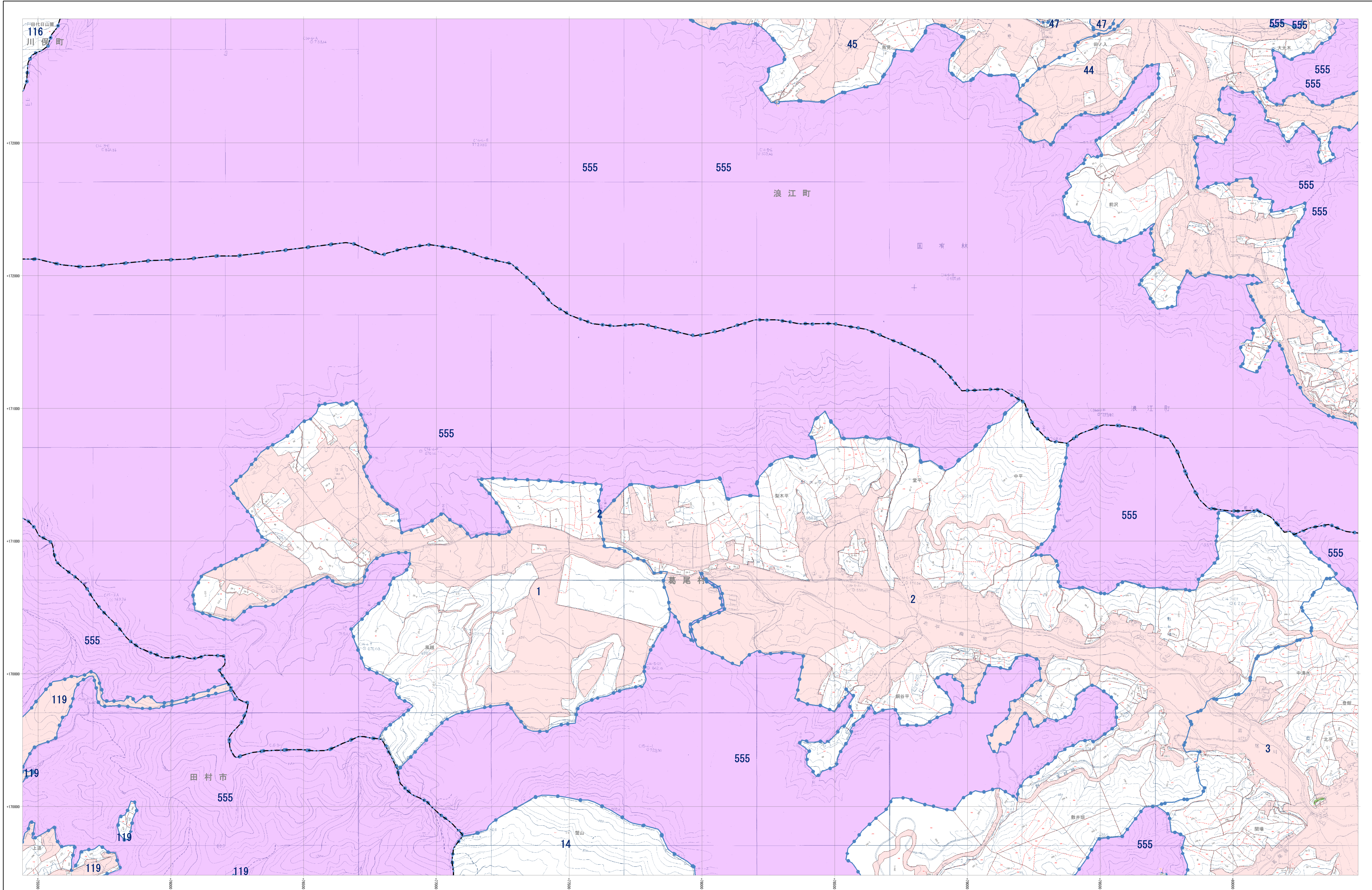


# 森林計画図



- 市町村界
- 林班界
- 字界
- 地番界
- 小班界
- 保安林及び保安施設地区等
- 水源かん養保安林 (水)
- 土砂流出防護保安林 (土)
- 飛砂防護保安林 (飛)
- 加害保安林 (加)
- 水害防護保安林 (水)
- 湖沼防護保安林 (湖)
- 防雪保安林 (雪)
- 干害防護保安林 (干)
- 防霜保安林 (霜)
- なだれ防止保安林 (な)
- 落石防止保安林 (石)
- 防風保安林 (風)
- 雪止め保安林 (雪)
- 航行目録保安林 (航)
- 保護保安林 (保)
- 風致保安林 (風)
- 森林計画対象外区域
- 保安林区域
- その他森林区域
- 図群線
- 座標格子線

- 凡例
- △ 三角点
  - 水準点
  - 空中点
  - 標定点
  - 標高点
  - コントラクト
  - 石
  - 大石
  - 国境
  - 郡界
  - 市界
  - 町界
  - 大字界
  - 普通道
  - 特設道
  - 美也道
  - 軽便道
  - 歩道
  - 防火線
  - 電力線
  - 針葉樹林
  - 広葉樹林
  - 雑木林
  - その他樹木
  - 草
  - 水
  - 池
  - 湖
  - 沼
  - 川
  - 海
  - 森林計画界
  - 地籍界
  - 町村界
  - 学区
  - 神社
  - 寺
  - 学校
  - 病院
  - 温泉
  - 旅館
  - 立寄地
  - 墓地
  - 石碑

福島県

平面直角座標系 第四式 (日本測地系2000準拠)

1:5,000



注: この森林計画図は、地域森林計画に係る民有林の資源情報を把握すること等の目的で作成したものであり、所有権、所有界、面積等土地に関する権利及び立米等の詳細については証明するものではありません。また、この計画図を複製または転載して他の図面を作成する場合には事前に申請・承認が必要となります。