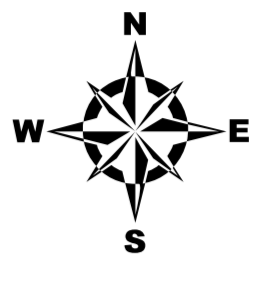
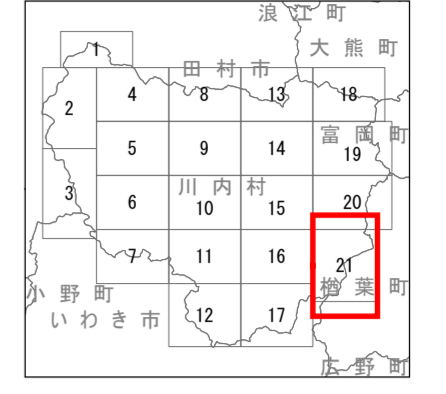
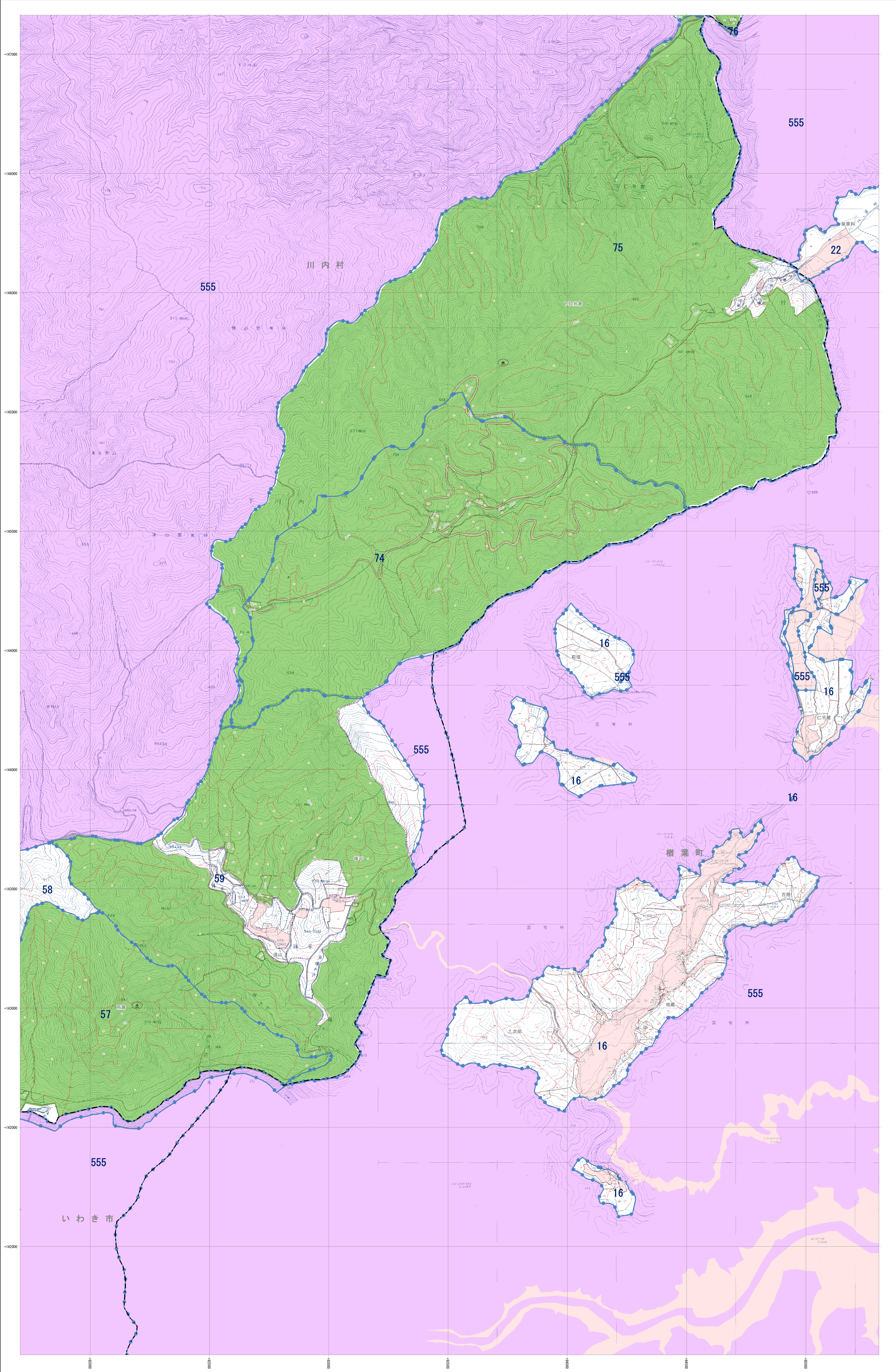


# 森林計画図



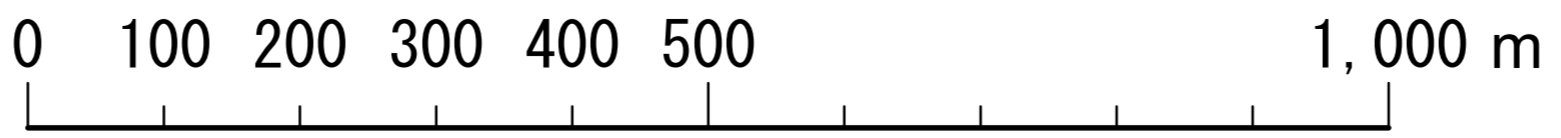
- 市町村界
- 林班界
- 字 字名
- 地番界
- 小班界
- 林班番号 29
- 地番
- 小班番号

- 保安林及び保安施設地区等
- 水源かん養保安林
- 土砂流出防備保安林
- 土砂崩壊防備保安林
- 飛砂防備保安林
- 防風保安林
- 水害防備保安林
- 海岸防備保安林
- 防雪保安林
- 干害防備保安林
- 防露保安林
- ならね防止保安林
- 落石防止保安林
- 防火保安林
- 魚つき保安林
- 航行目標保安林
- 保健保安林
- 風致保安林
- 森林計画対象外区域
- 国有林区域
- その他森林区域
- 図部線
- 座標格子線

凡例	
△	三角点
□	水準点
○	空中点
○	標高点
○	樹木点
+	主点
+	コンクリート構造物
○	石
○	天然石
○	天然石
○	運河
○	境界
○	支庁界
○	市界
○	村界
○	大字界
○	大道路
○	普通道路
○	特殊道路
○	高市道
○	市道
○	農道
○	歩道
○	防火線
○	電力線
○	電線
○	野営場
○	広葉樹林
○	針葉樹林
○	その他の樹木
○	水生植物
○	森林
○	牧草地
○	休耕地
○	農地
○	森林境界
○	地籍
○	町界
○	学区
○	神社
○	寺
○	郵便局
○	電線
○	河川
○	堤防
○	基盤
○	崖線
○	堤防
○	崖線
○	崖線
○	崖線

平面直角座標系 第四系 (日本測地成果2000準拠)

1:5,555



注: この森林計画図は、地域森林計画に係る民間有林の資源情報把握することを目的で作成したものであり、所有者、所有権等土地に関する権利及び立木計の算出について証明するものではありません。また、この計画図を複製または利用して他の図面を作成する場合には事前に申請・承認が必要となります。

福島県