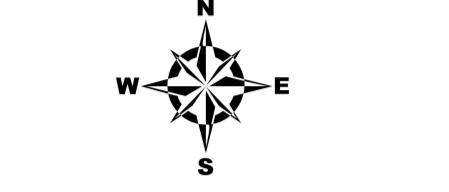
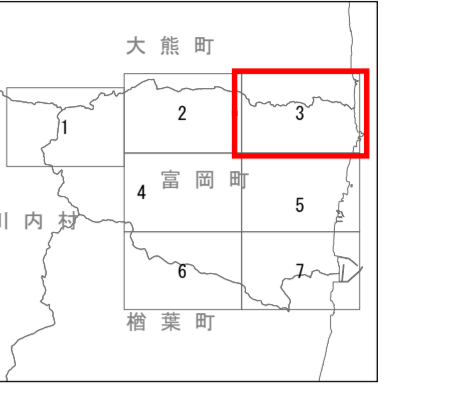
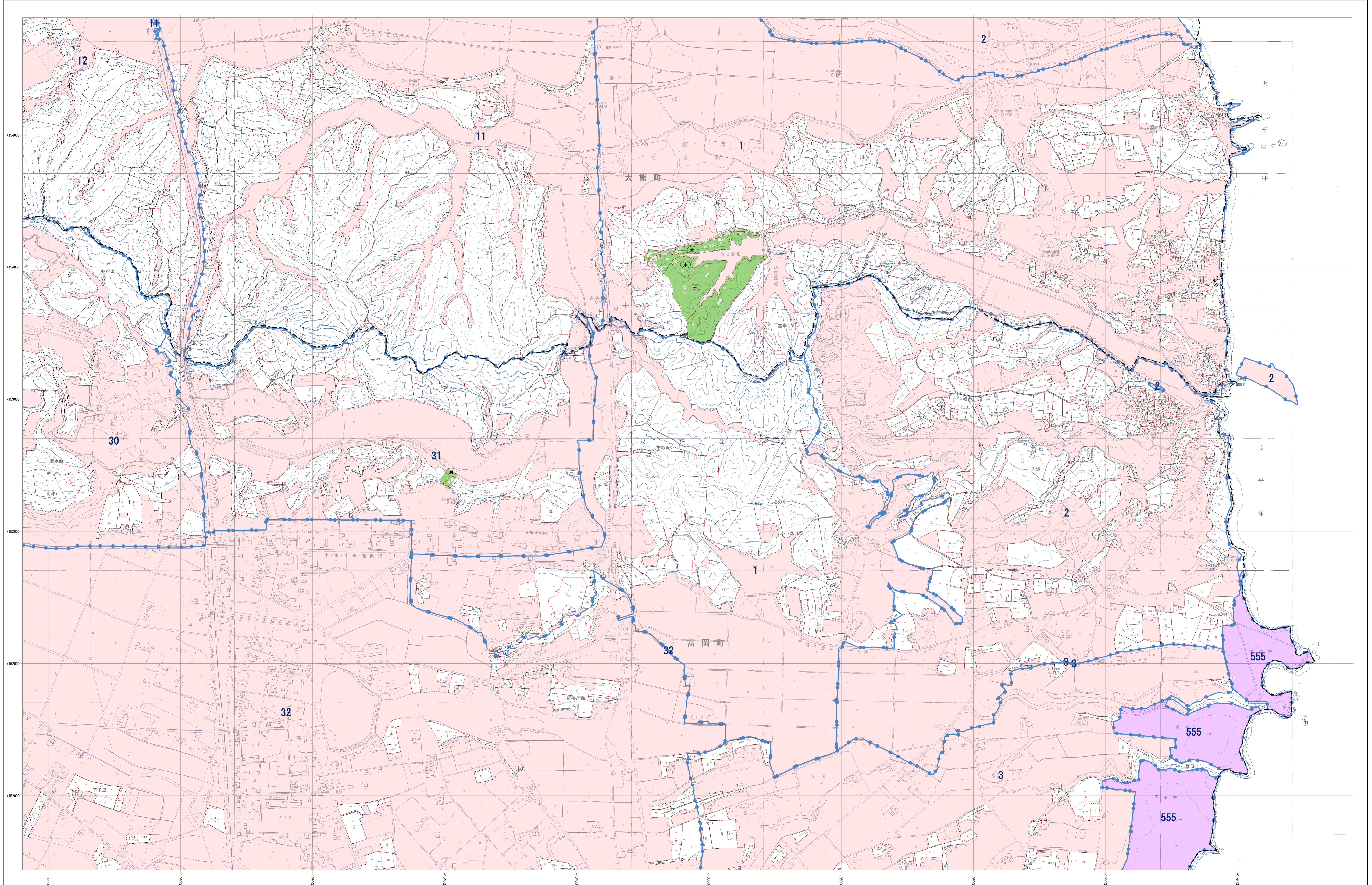


森林計画図

富岡町 7-3



- 市界
--- 町界
--- 字界
--- 地番界
--- 小班界
- 保安林及び保安施設地区等
- 水源かん養保安林 (水)
 - 土砂流出防護保安林 (土)
 - 飛砂防護保安林 (飛)
 - 水害防護保安林 (水)
 - 湖沼防護保安林 (湖)
 - 防食保安林 (防)
 - 干害防護保安林 (干)
 - 防風保安林 (防)
 - なだれ防止保安林 (な)
 - 落石防止保安林 (石)
 - 防虫保安林 (防)
 - 食中毒保安林 (食)
 - 航行目録保安林 (航)
 - 保健保安林 (保)
 - 風致保安林 (風)
- 森林計画対象外区域
■ 保安林区域
■ その他森林区域
- 境界線
--- 座標格子線 +000000

凡例	
△	三角点
□	空中点
○	指定点
◇	標高点
☆	コンクリート橋
●	石橋
○	天然石橋
○	天然木橋
○	都道府県界
○	支庁界
○	市界
○	町界
○	大字界
○	普通国道
○	特設国道
○	支庁道
○	市道
○	町道
○	大字道
○	防火線
○	電力線
○	ガス配管
○	計測点
○	竹
○	その他の樹木
○	草
○	水
○	池
○	沼
○	田
○	畑
○	森林
○	農地
○	林地
○	市界
○	町界
○	大字界
○	普通国道
○	特設国道
○	支庁道
○	市道
○	町道
○	大字道
○	防火線
○	電力線
○	ガス配管
○	計測点
○	竹
○	その他の樹木
○	草
○	水
○	池
○	沼
○	田
○	畑
○	森林
○	農地
○	林地

平面直角座標系 第四式 (日本測地成果2000準拠)

注: この森林計画図は、地域森林計画に係る産林の資源情報を把握することを目的で作成したものであり、所有種、所有者、面積等土地に関する権利及び林木の状態については証明するものではありません。また、この計画図を複製または転載して他の図面を作成する場合には事前に申請・承認が必要となります。

