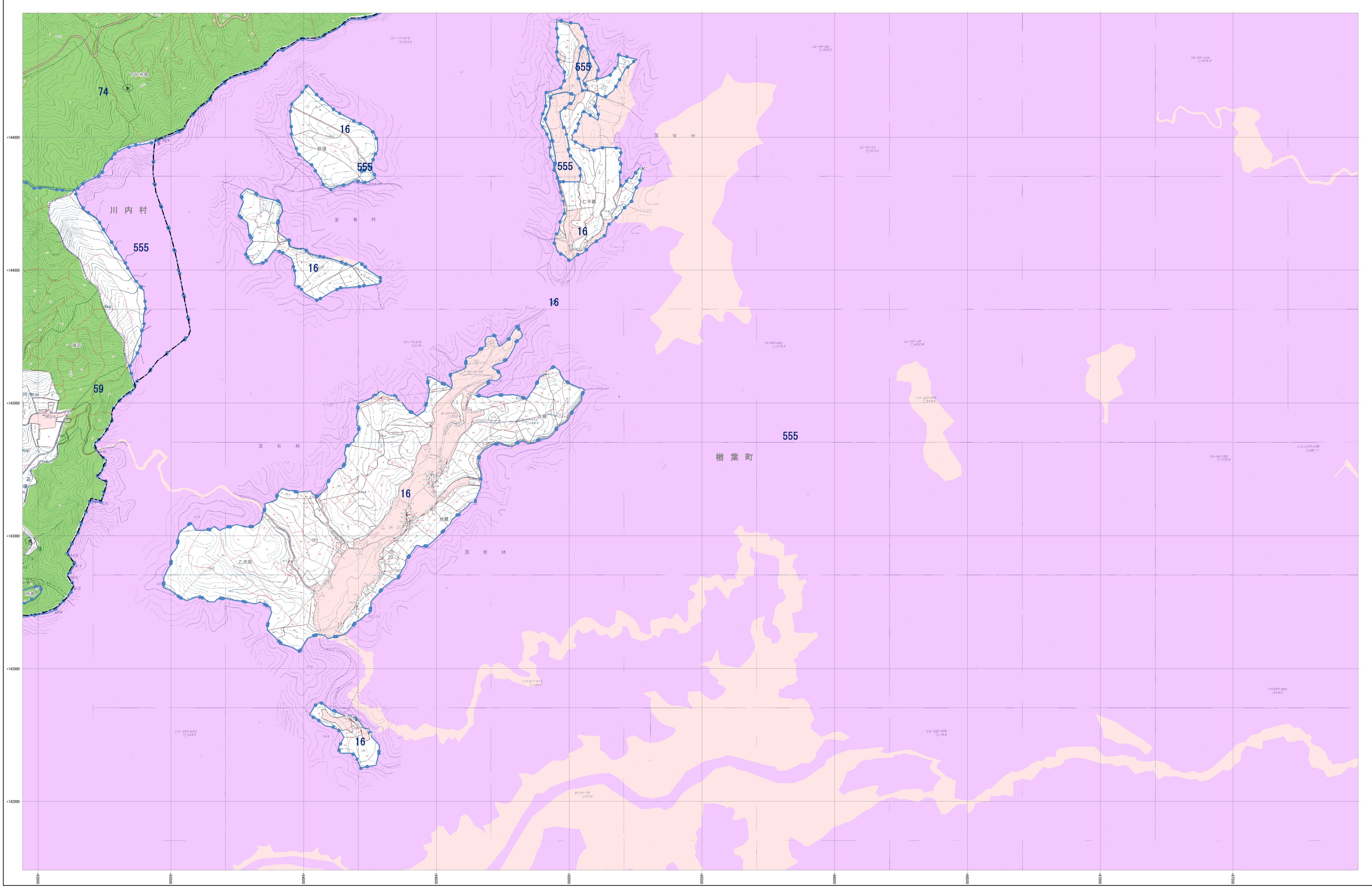


- 市町村界
- 林班界 29 林班番号
- 字 字名
- 地番界 地番
- 小班界 小班番号
- 保安林及び保安施設地区等
- 水源かん養保安林 (水)
- 土砂流出防護保安林 (土)
- 飛砂防護保安林 (飛)
- 加風保安林 (加)
- 水害防護保安林 (水)
- 湖沼防護保安林 (湖)
- 防雪保安林 (防)
- 干草防護保安林 (干)
- 防護保安林 (防)
- なだれ防止保安林 (な)
- 滝石防止保安林 (た)
- 防火保安林 (火)
- 食中毒保安林 (食)
- 航行目録保安林 (航)
- 保護保安林 (保)
- 風致保安林 (風)
- 森林計画対象外区域
- 保安林区域
- その他森林区域
- 境界線
- 座標格子線 +000000

- 凡例
- △ 三角点
 - 水準点
 - 空中三角点
 - 標定点
 - ⊙ 標高点
 - ⊕ 基点
 - ⊗ コンタクト標
 - ⊘ 天然石標
 - ⊙ 国界
 - ⊙ 都道府県界
 - ⊙ 支庁界
 - ⊙ 市界
 - ⊙ 町界
 - ⊙ 大字界
 - ⊙ 普通鉄道
 - ⊙ 特快鉄道
 - ⊙ 国市道
 - ⊙ 軽便道
 - ⊙ 歩道
 - ⊙ 常道
 - ⊙ 防火線
 - ⊙ 電力線
 - ⊙ 計画用林
 - ⊙ 広葉樹林
 - ⊙ 針葉樹林
 - ⊙ 竹
 - ⊙ その他の樹木
 - ⊙ 草生地
 - ⊙ 森林
 - ⊙ 水田
 - ⊙ 畑
 - ⊙ 雑草
 - ⊙ 農耕地
 - ⊙ 森林境界
 - ⊙ 地籍
 - ⊙ 町村役場
 - ⊙ 学校
 - ⊙ 神社
 - ⊙ 社
 - ⊙ 寺
 - ⊙ 郵便局
 - ⊙ 警察署
 - ⊙ 国民学校
 - ⊙ 高等学校
 - ⊙ 職業訓練校
 - ⊙ 私立学校
 - ⊙ 公園
 - ⊙ 墓地
 - ⊙ 岩石地

福島県



平面直角座標系 第四式 (日本測地成果2000準拠)

1:5,000



注: この森林計画図は、地域森林計画に係る民有林の資源情報を把握すること等の目的で作成したものであり、所有種・所有者・面積等土地に関する権利及び林木の状態について証明するものではありません。また、この計画図を複製または利用して他の図面を作成する場合には事前に申請・承認が必要となります。