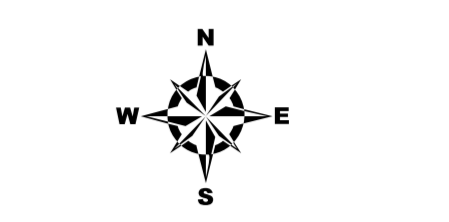
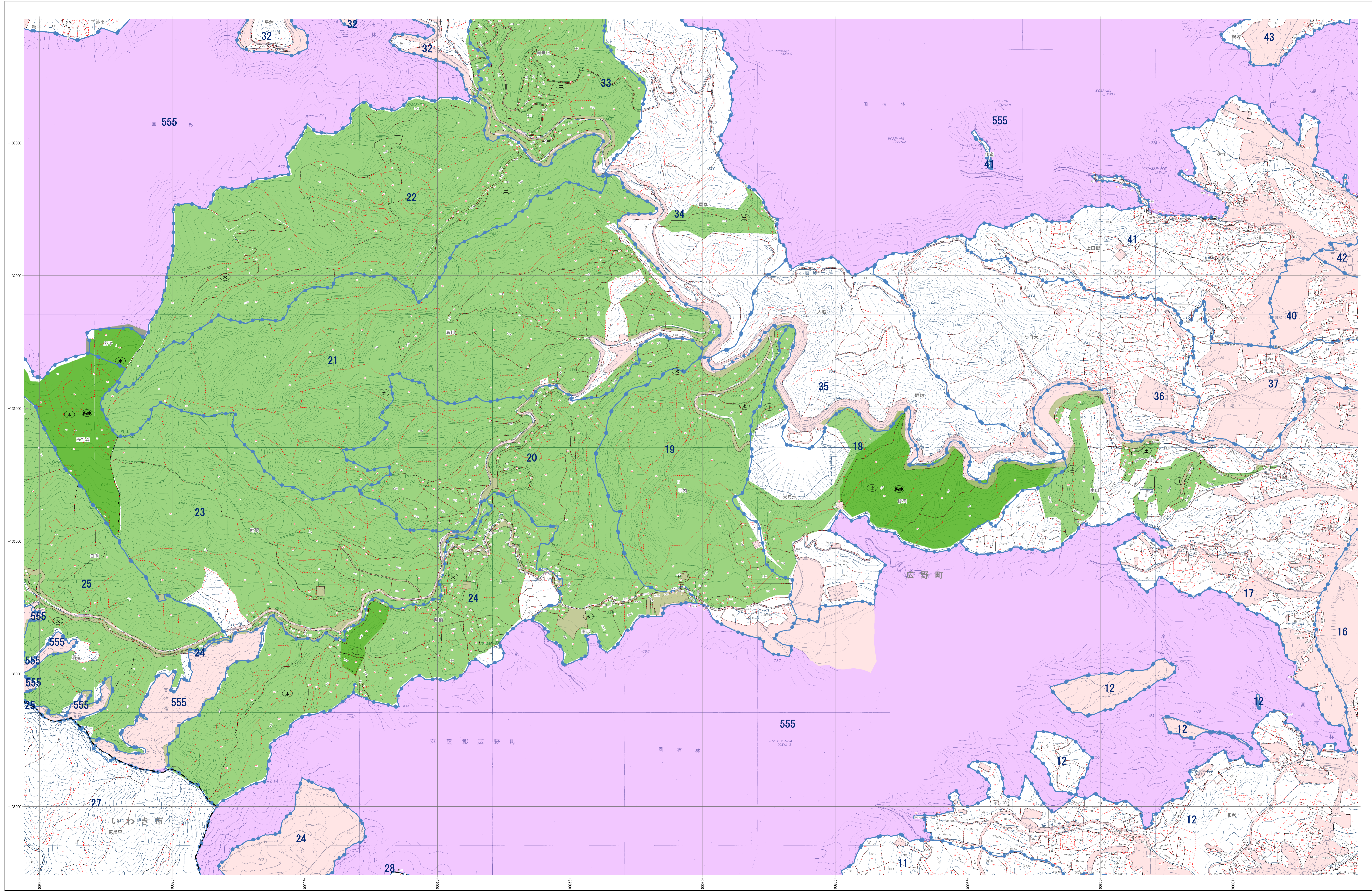


森林計画図

広野町 8-5



- 市界線
- 町界線
- 字界線
- 地番界線
- 小界線
- 保安林及び保安施設地区等
- 水源かん養保安林 (水)
- 土砂流出防護保安林 (土)
- 飛砂防護保安林 (飛)
- 崩壊防護保安林 (崩)
- 水害防護保安林 (水)
- 湖沼防護保安林 (湖)
- 防風保安林 (防)
- 干草防護保安林 (干)
- 防音保安林 (音)
- なだれ防止保安林 (な)
- 落石防止保安林 (落)
- 防火保安林 (火)
- 集水保安林 (集)
- 航行目録保安林 (航)
- 保護保安林 (保)
- 風致保安林 (風)
- 森林計画対象外区域
- 保安林区域
- その他森林区域
- 境界線
- 座標格子線 +000000

凡例	
△	三角点
□	空中図標点
○	標定標点
○	国標点
○	コンクリート標
○	石標
○	天然石標
○	都道府県界線
○	市界線
○	町界線
○	大字界線
○	普通国道
○	主要国道
○	支線国道
○	市道
○	町道
○	大字道
○	普通道
○	主要道
○	支線道
○	河川
○	水田
○	畑
○	雑草
○	森林
○	保安林
○	森林計画対象外区域
○	保安林区域
○	その他森林区域
○	境界線
○	座標格子線

福島県

平面直角座標系 第四式 (日本測地成果2000準拠)

注: この森林計画図は、地域森林計画に係る民間林の資源情報を把握すること等の目的で作成したものであり、所有権、所有界、面積等土地に関する権利及び木材の採出について証明するものではありません。また、この計画図を複製または転載して他の図面を作成する場合には事前に申請・承認が必要となります。

1:5,000

