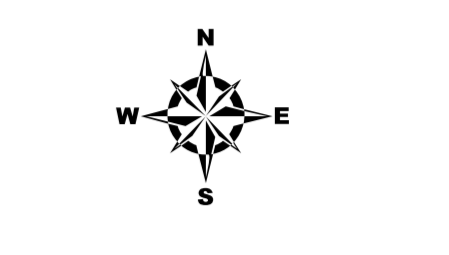
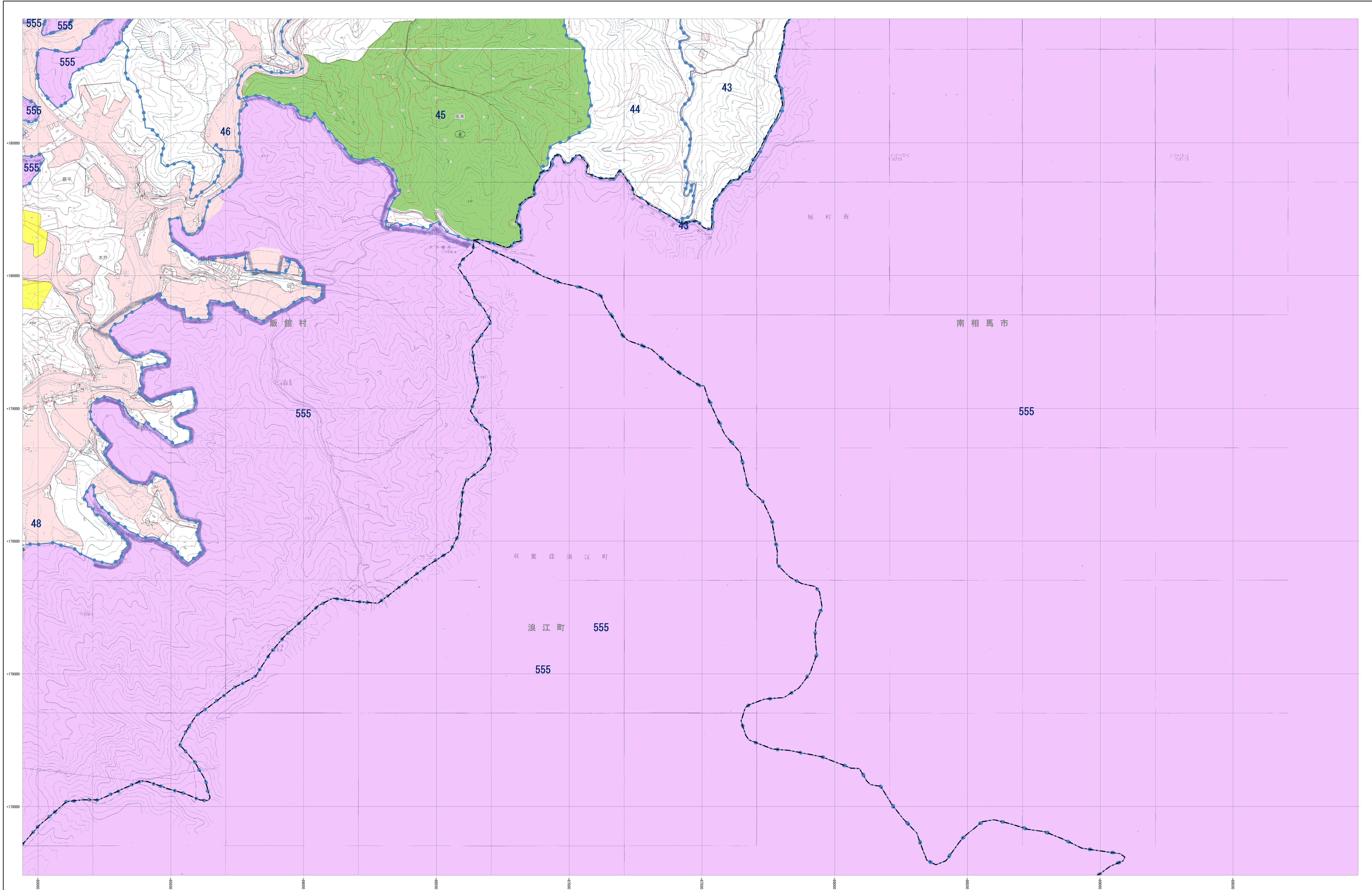


# 森林計画図

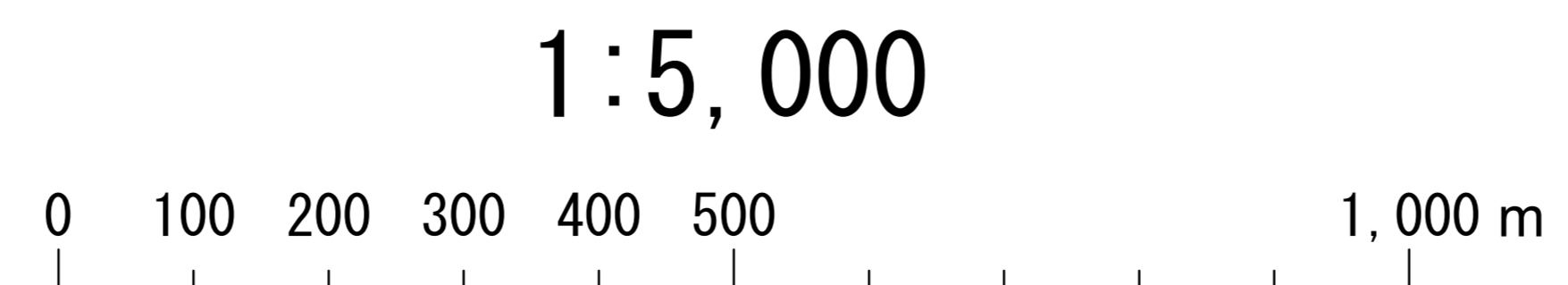


- 市町村界
- 林班界
- 字
- 地番界
- 小班界
- 保安林及び保安施設地区等
- 水源かん養保安林(水)
- 土砂流出防護保安林(土)
- 飛砂防護保安林(塵)
- 加害保安林(害)
- 水害防護保安林(水)
- 湖沼防護保安林(湖)
- 防雪保安林(雪)
- 干害防護保安林(干)
- 防風保安林(風)
- なだれ防止保安林(左)
- 落石防止保安林(石)
- 防火保安林(火)
- 食中毒保安林(食)
- 航行目録保安林(航)
- 保健保安林(保)
- 風致保安林(風)
- 森林計画作成区域
- 保安林区域
- その他森林区域
- 境界線
- 座標格子線

- 凡例
- △ 三角点
  - 水準点
  - 空中観測点
  - 標定地点
  - 標高点
  - コントラクト標
  - ◎ 石標
  - 天然石標
  - ◎ 国界
  - ◎ 県界
  - ◎ 市界
  - ◎ 町界
  - ◎ 大字界
  - ◎ 普通鉄道
  - ◎ 特快鉄道
  - ◎ 市道
  - ◎ 町道
  - ◎ 村道
  - ◎ 林道
  - ◎ 電力線
  - ◎ 計画樹林
  - ◎ 実地樹林
  - ◎ 竹
  - ◎ その他の樹木
  - ◎ 草
  - ◎ 雑草
  - ◎ 水田
  - ◎ 畑
  - ◎ 森林計画作成区域
  - ◎ 保安林区域
  - ◎ その他森林区域
  - ◎ 境界線
  - ◎ 座標格子線

福島県

平面直角座標系 第四式 (日本測地成果2000準拠)



注: この森林計画図は、地域森林計画に係る生産林の資源情報を把握すること等の目的で作成したものであり、所有権、所有界、用途等実地に関する権利及び立木材の詳況については証明するものではありません。また、この計画図を複製または利用して他の図面を作成する場合には事前に申請・承認が必要となります。