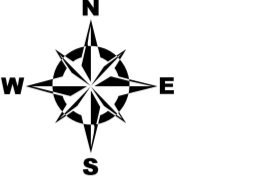
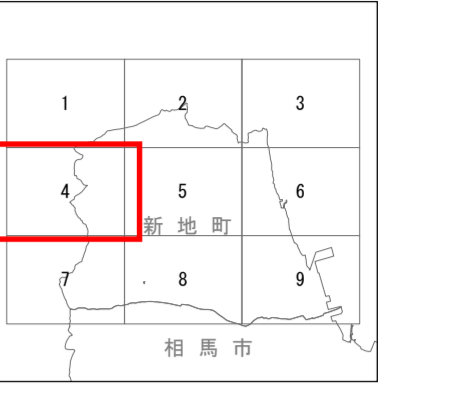
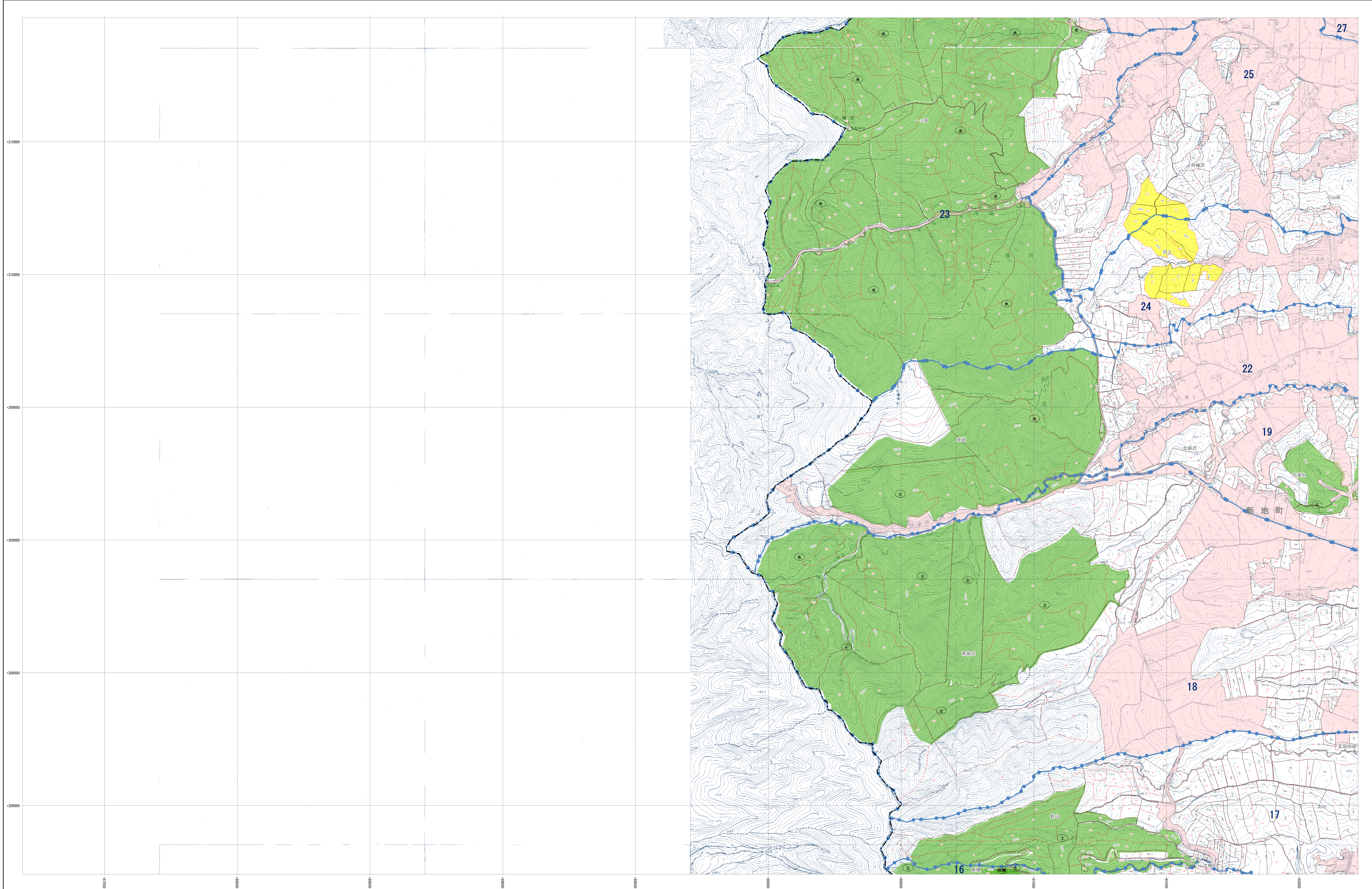


森林計画図

新地町 9-4



- 市界線
- 町界線
- 字界線
- 地番界
- 小地番界
- 林道
- 字名
- 地番
- 小地番
- 29 林道番号
- 保安林及び保安施設地区等
- 水源地保護保安林 (水)
- 土砂流出防護保安林 (土)
- 飛砂防護保安林 (飛)
- 防風保安林 (防)
- 水害防護保安林 (水)
- 湖沼防護保安林 (湖)
- 防雪保安林 (防)
- 干草防護保安林 (干)
- 防露保安林 (防)
- なだれ防止保安林 (な)
- 落石防止保安林 (落)
- 防火保安林 (火)
- 急傾斜地保安林 (急)
- 航行目録保安林 (航)
- 保護保安林 (保)
- 風致保安林 (風)
- 森林計画対象外区域
- 保安林区域
- その他森林区域
- 境界線
- 座標格子線 +000000

凡例	
△	三角点
□	水準点
○	空中点
●	標高点
○	樹高点
○	コンクリート橋
○	天然石橋
○	国境線
○	道支庁界
○	郡界
○	市界
○	町界
○	大字界
○	普通道路
○	特殊道路
○	市道
○	軽便道
○	歩道
○	防火線
○	電力線
○	計画用林
○	指定用林
○	竹
○	その他樹木
○	野生地
○	森林
○	水田
○	畑
○	雑草
○	農地
○	森林境界
○	地籍境界
○	町界
○	大字界
○	神社
○	寺院
○	事務所
○	温泉
○	温泉地
○	温泉地
○	温泉地
○	温泉地
○	温泉地
○	温泉地

福島県

平面直角座標系 第四式 (日本測地成果2000準拠)

注: この森林計画図は、地域森林計画に係る採集林の資源情報を把握すること等の目的で作成したものであり、所有権、所有界、面積等土地に関する権利及び木材の採集について証明するものではありません。また、この計画図を複製または転用して他の図面を作成する場合には事前に申請・承認が必要となります。

1:5,000

