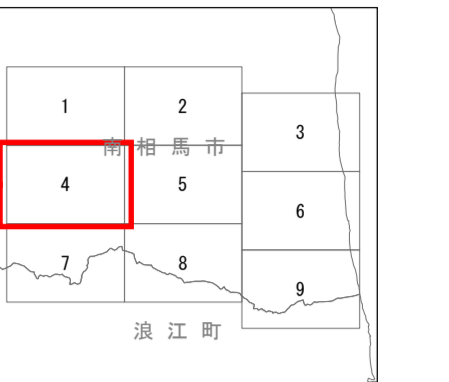
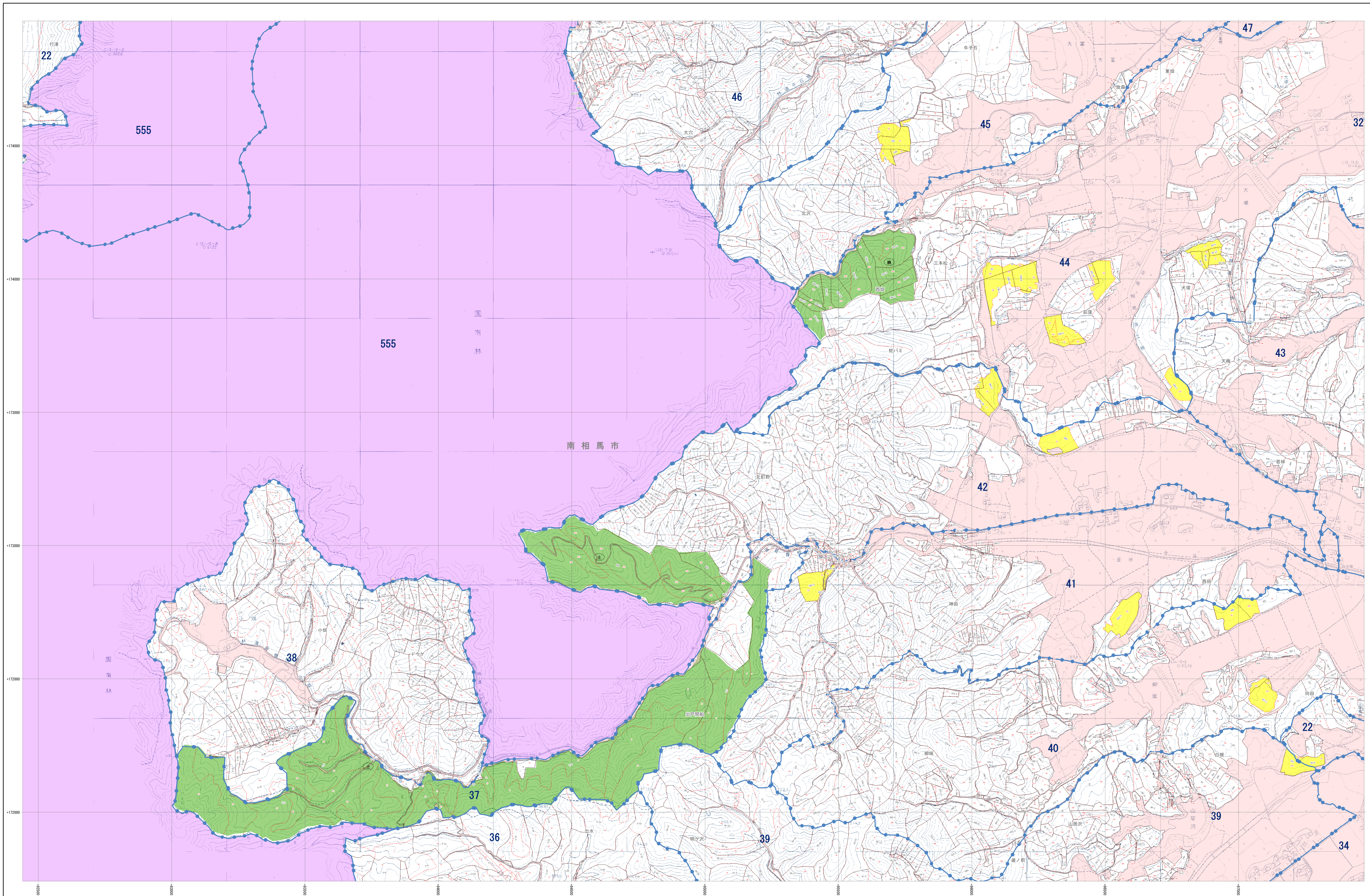


森林計画図

南相馬市小高 9-4



- 29 林班番号
- 市町村界
--- 林班界
○ 字名
--- 地番界
--- 小班界
- 保安林及び保安施設地区等
- 水辺かん養保安林 (水)
 - 土砂崩壊防護保安林 (土)
 - 飛砂防護保安林 (飛)
 - 加害保安林 (害)
 - 水害防護保安林 (水)
 - 潮害防護保安林 (潮)
 - 防雹保安林 (防)
 - 干害防護保安林 (干)
 - 防霜保安林 (防)
 - なだれ防止保安林 (な)
 - 落石防止保安林 (落)
 - 防虫保安林 (防)
 - 風竹保安林 (風)
 - 航行目標保安林 (航)
 - 保護保安林 (保)
 - 風致保安林 (風)
- 森林計画対象外区域
■ 保安林区域
■ その他森林区域
- 境界線
--- 座標格子線 +000000

- 凡 例
- △ 三角点
 - 水準点
 - 空中三角点
 - ◎ 標定點
 - ✕ 三角點
 - 境界点
 - コンクリート橋
 - 石橋
 - 天然石橋
 - 国界
 - 市界
 - 町界
 - 大字界
 - 普通道路
 - 国道
 - 支線
 - 主要道
 - 支線
 - 歩道
 - 常歩
 - 防火線
 - 電力線
 - 電線
 - 柱石
 - 神社
 - 寺
 - 神社
 - 社
 - 電
 - 所
 - 電
 - 所
 - 電
 - 所
 - 電
 - 所
 - 電
 - 所
 - 電
 - 所
 - 電
 - 所

福島県

注：この森林計画図は、地域森林計画に係る所収林の資源情報を把握すること等の目的で作成したものであり、所有権、所有界、面積等土地に関する権利及び林木の詳況について証明するものではありません。
また、この計画図を複製または転用して他の図面を作成する場合には事前に申請・承認が必要となります。

1:5,000



南相馬市小高
9-4