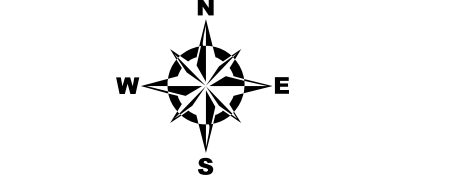
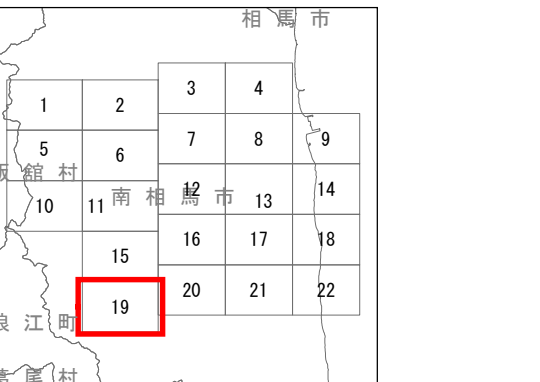
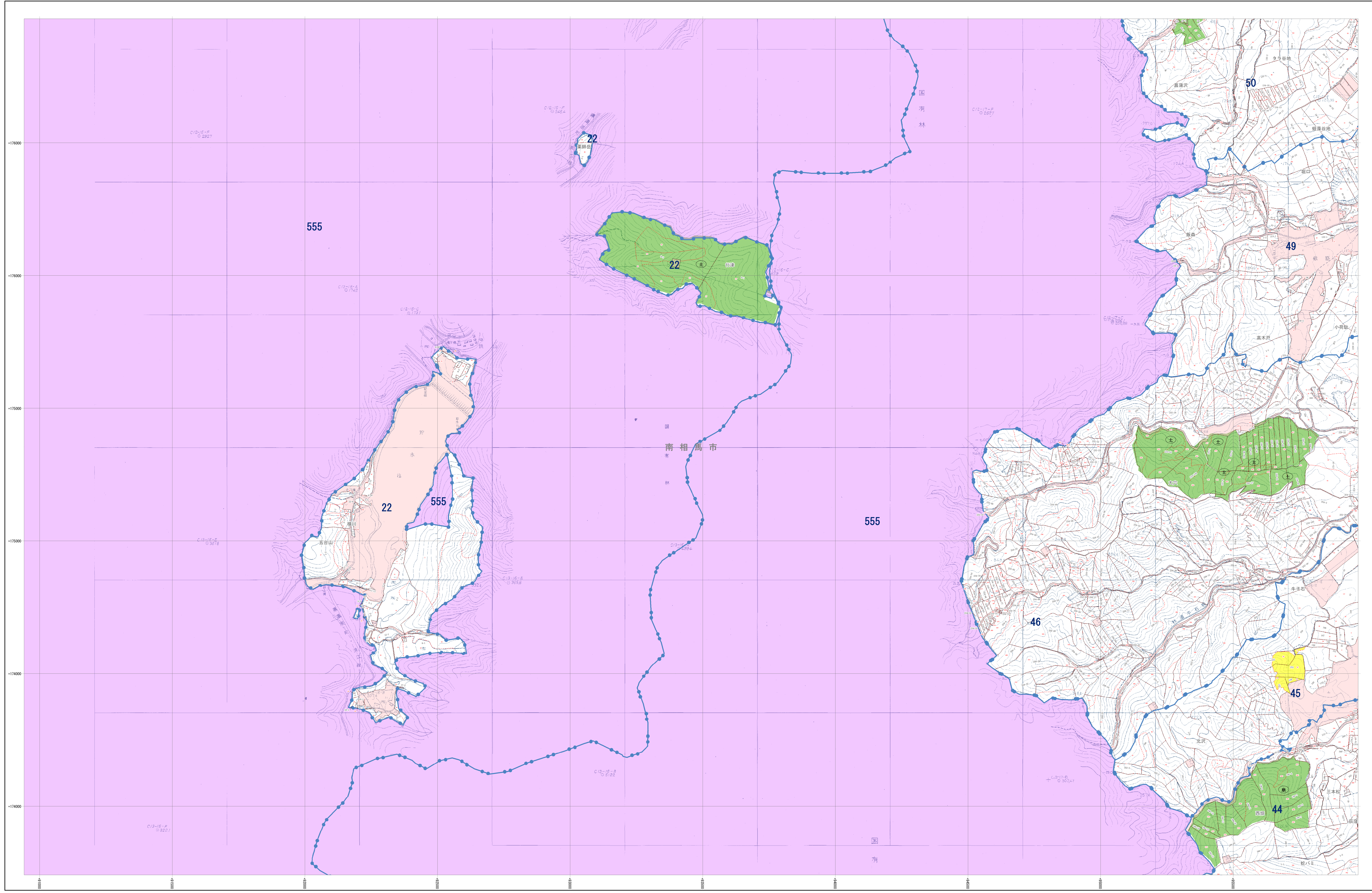


# 森林計画図

南相馬市原町 22-19



- 凡例**
- 市界
  - 林界
  - 字
  - 地番
  - 小界
  - 保安林及び保安施設地区等
  - 水源かん養保安林 (水)
  - 土砂流出防護保安林 (土)
  - 飛砂防護保安林 (飛)
  - 加害保安林 (加)
  - 水害防護保安林 (水)
  - 湖沼防護保安林 (湖)
  - 防雪保安林 (防)
  - 干草防護保安林 (干)
  - 防風保安林 (防)
  - なだれ防止保安林 (な)
  - 落石防止保安林 (落)
  - 防火保安林 (火)
  - 風化防止保安林 (風)
  - 航行目録保安林 (航)
  - 保護保安林 (保)
  - 風致保安林 (風)
  - 森林計画対象外区域
  - 保安林区域
  - その他森林区域
  - 境界線
  - 座標格子線 1:50000

- 凡例**
- 三角点
  - 水准点
  - 航空写真点
  - 標高点
  - コンクリート橋
  - 石橋
  - 天然石橋
  - 国有林界
  - 郡界
  - 支庁界
  - 市界
  - 町界
  - 大字界
  - 普通道路
  - 普通鉄道
  - 市道
  - 市街
  - 歩道
  - 常道
  - 防火線
  - 電力線
  - 電話線
  - 電線
  - 電柱
  - 竹
  - その他の樹木
  - 雑草
  - 水田
  - 水
  - 沼
  - 田舎
  - 農業
  - 森林
  - 地
  - 村
  - 神社
  - 寺院
  - 墓
  - 温泉
  - 地
  - 堤防
  - 橋
  - 池
  - 石

福島県

注：この森林計画図は、地域森林計画に係る資源情報を把握すること等の目的で作成したものであり、所有権、所有界、面積等に關する法律効果及び立木の採割について証明するものではありません。  
また、この計画図を複製または転用して他の図面を作成する場合には事前に申請・承認が必要となります。

1:5,000

