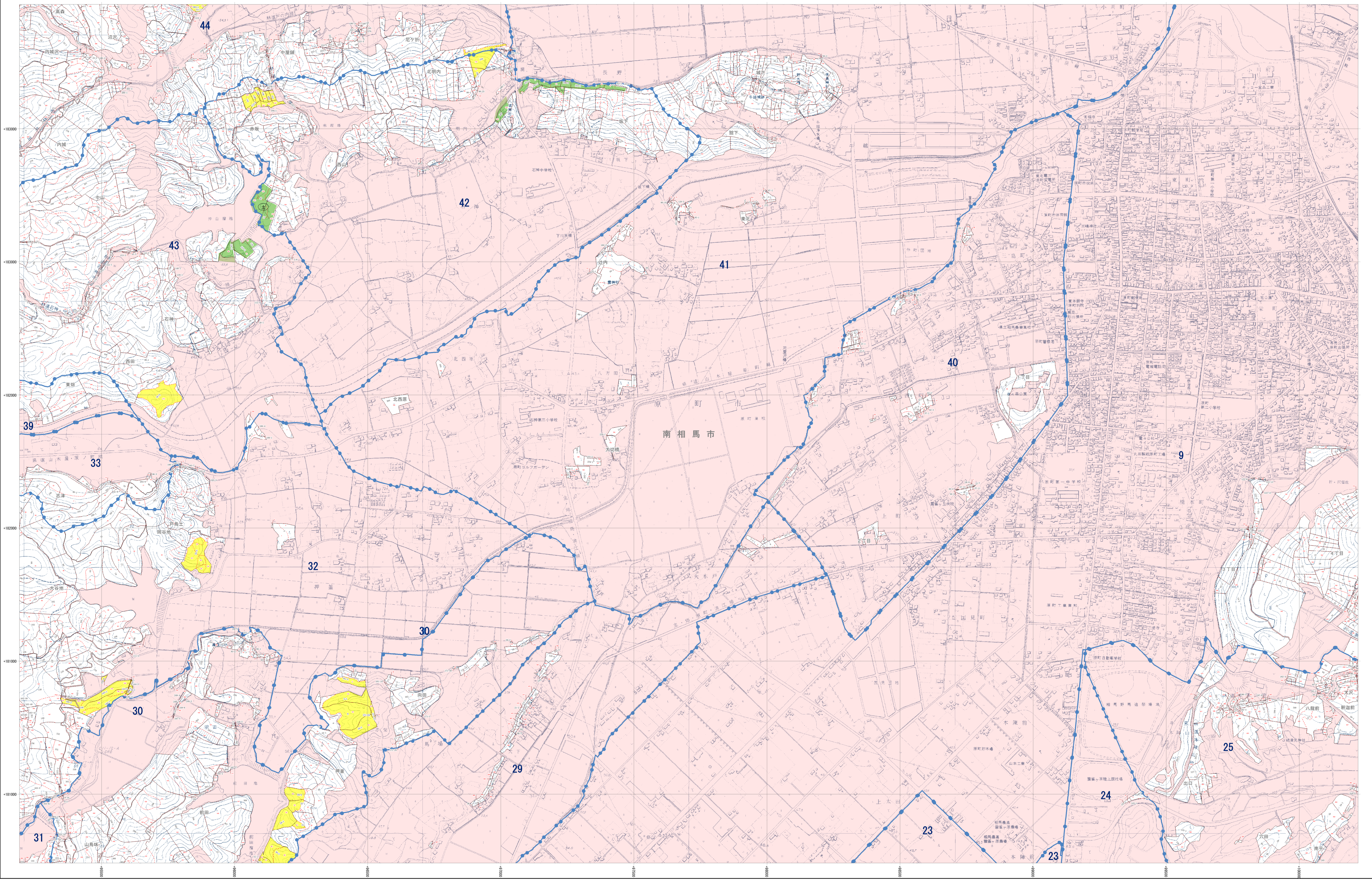


- 市町村界
- 林班界 29 林班番号
- 字 字名
- 地番界 地番
- 小班界 小班番号

- 保安林及び保安施設地区等
- 水源かん養保安林 (水)
- 土砂流出防護保安林 (土)
- 飛砂防護保安林 (飛)
- 防風保安林 (防)
- 防潮保安林 (潮)
- 防雪保安林 (雪)
- 干害防護保安林 (干)
- 防霜保安林 (霜)
- なだれ防止保安林 (左)
- 落石防止保安林 (右)
- 食つ多樹保安林 (食)
- 航行目録保安林 (航)
- 保護保安林 (保)
- 風致保安林 (風)
- 森林計画対象外区域
- 保安林区域
- その他森林区域
- 国道路
- 道標番号線 0000000

- ### 凡例
- △ 三角点
 - 空中写真点
 - 標定点
 - ◎ 標高
 - ◎ コンクリート橋
 - ◎ 石橋
 - ◎ 天然石橋
 - ◎ 国境
 - ◎ 都道府県界
 - ◎ 支庁界
 - ◎ 市界
 - ◎ 町界
 - ◎ 大字界
 - ◎ 普通鉄道
 - ◎ 特快鉄道
 - ◎ 市道
 - ◎ 町道
 - ◎ 歩道
 - ◎ 防火線
 - ◎ 電力線
 - ◎ 計画用林
 - ◎ 針葉樹林
 - ◎ 広葉樹林
 - ◎ その他の樹木
 - ◎ 雑草
 - ◎ 水
 - ◎ 田
 - ◎ 畑
 - ◎ 森林計画界
 - ◎ 林道
 - ◎ 町界
 - ◎ 大字界
 - ◎ 普通鉄道
 - ◎ 特快鉄道
 - ◎ 市道
 - ◎ 町道
 - ◎ 歩道
 - ◎ 防火線
 - ◎ 電力線
 - ◎ 計画用林
 - ◎ 針葉樹林
 - ◎ 広葉樹林
 - ◎ その他の樹木
 - ◎ 雑草
 - ◎ 水
 - ◎ 田
 - ◎ 畑

福島県



平面直角座標系 第四式 (日本測地成果2000準拠)

1:5,000



注: この森林計画図は、地域森林計画に係る森林の資源情報を把握すること等の目的で作成したものであり、所有権、所有界、道幅等土地に関する権利及び林木の状態について証明するものではありません。また、この計画図を複製または転用して他の図面を作成する場合には事前に申請・承認が必要となります。