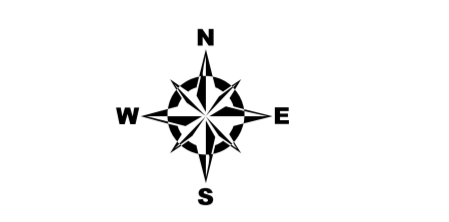
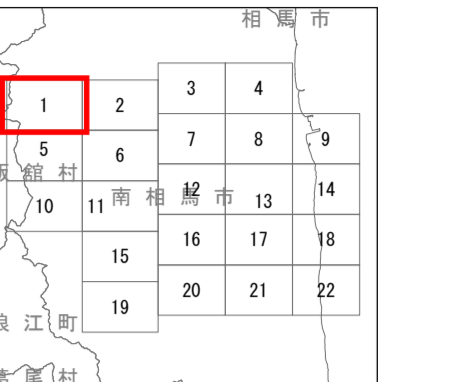
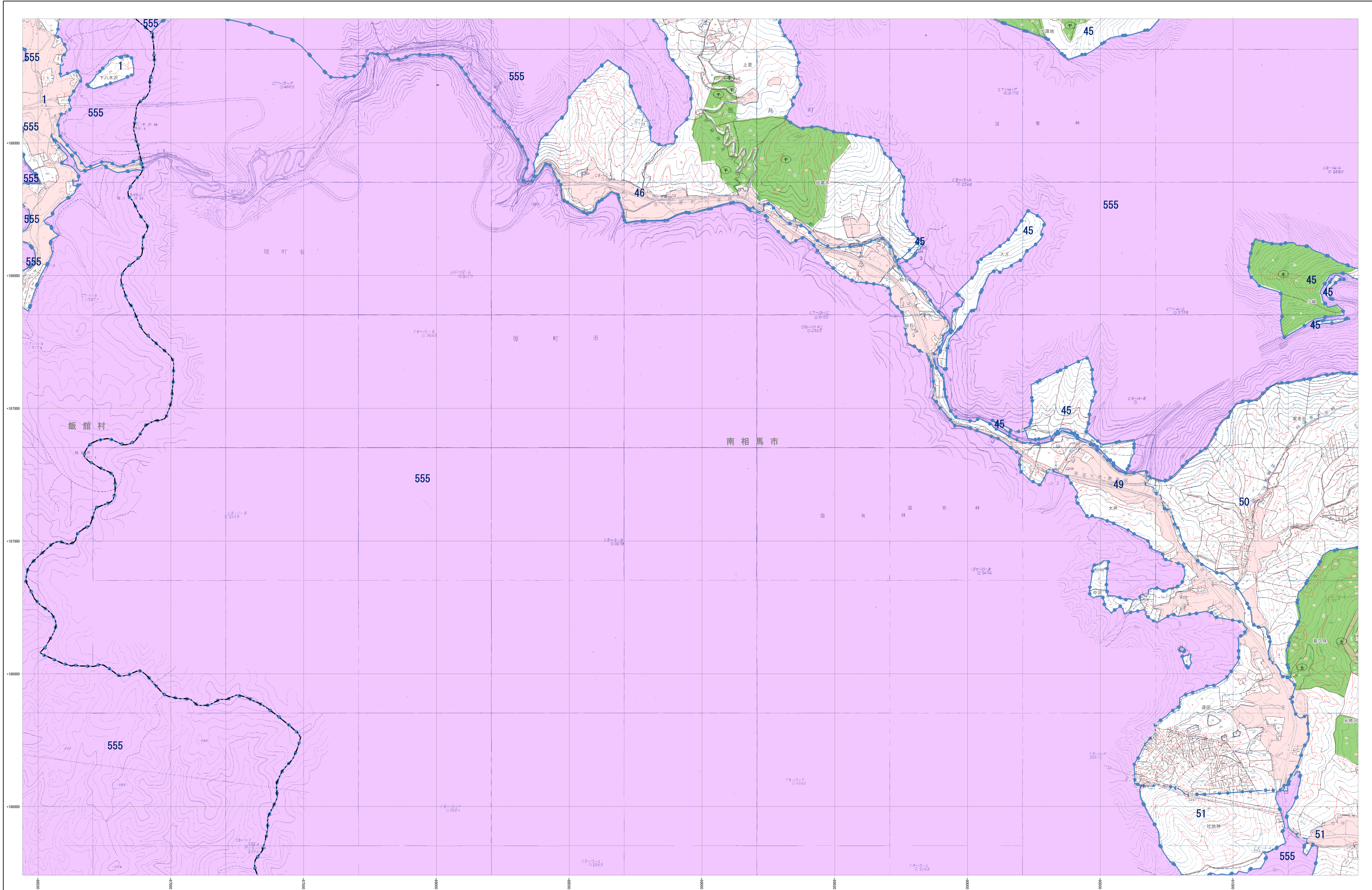


森林計画図

南相馬市原町 22-1



- 市町村界
- 林班界 29 林班番号
- 字 字名
- 地番界 地番
- 小班界 小班番号
- 保安林及び保安施設地区等
- 水護かん養保安林 (水)
- 土砂崩壊防護保安林 (土)
- 飛砂防護保安林 (飛)
- 防風保安林 (防)
- 水害防護保安林 (水)
- 湖沼防護保安林 (湖)
- 防雪保安林 (防)
- 干草防護保安林 (干)
- 防露保安林 (防)
- なだれ防止保安林 (左)
- 落石防止保安林 (石)
- 湧水保安林 (水)
- 急傾斜地保安林 (急)
- 航行目録保安林 (航)
- 保護保安林 (保)
- 風致保安林 (風)
- 森林計画対象外区域
- 保安林区域
- その他森林区域
- 境界線
- 座標格子線 +000000

- 凡例
- △ 三角点
 - 水準点
 - 空中写真点
 - ◎ 標定点
 - 基点
 - コンクリート標
 - 天然石標
 - 国界
 - 都道府県界
 - 支庁界
 - 市界
 - 町界
 - 大字界
 - 普通鉄道
 - 特快鉄道
 - 其他道路
 - 軽便道
 - 歩道
 - 防火線
 - 電力線
 - 針葉樹林
 - 広葉樹林
 - 竹
 - その他の樹木
 - 草
 - 雑草
 - 水田
 - 畑
 - 農地
 - 森林境界
 - 地籍境界
 - 町村境界
 - 学区
 - 神社
 - 寺院
 - 郵便局
 - 変電所
 - 高圧線
 - 低圧線
 - 橋
 - 堤防
 - 岩

福島県

平面直角座標系 第四式 (日本測地成果2000準拠)

注: この森林計画図は、地域森林計画に係る所有林の資源情報を把握すること等の目的で作成したものであり、所有権、所有界、面積等土地に関する権利及び立木等の詳細については証明するものではありません。また、この計画図を複製または転用して他の図面を作成する場合には事前に申請・承認が必要となります。

1:5,000

