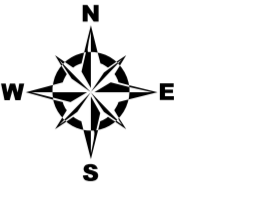
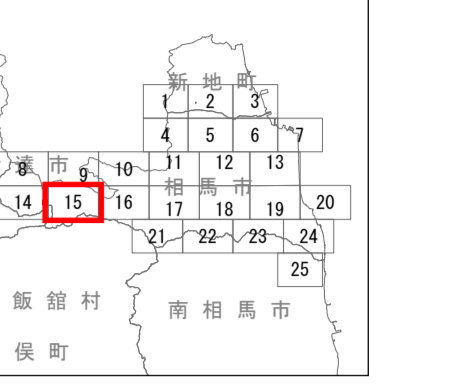
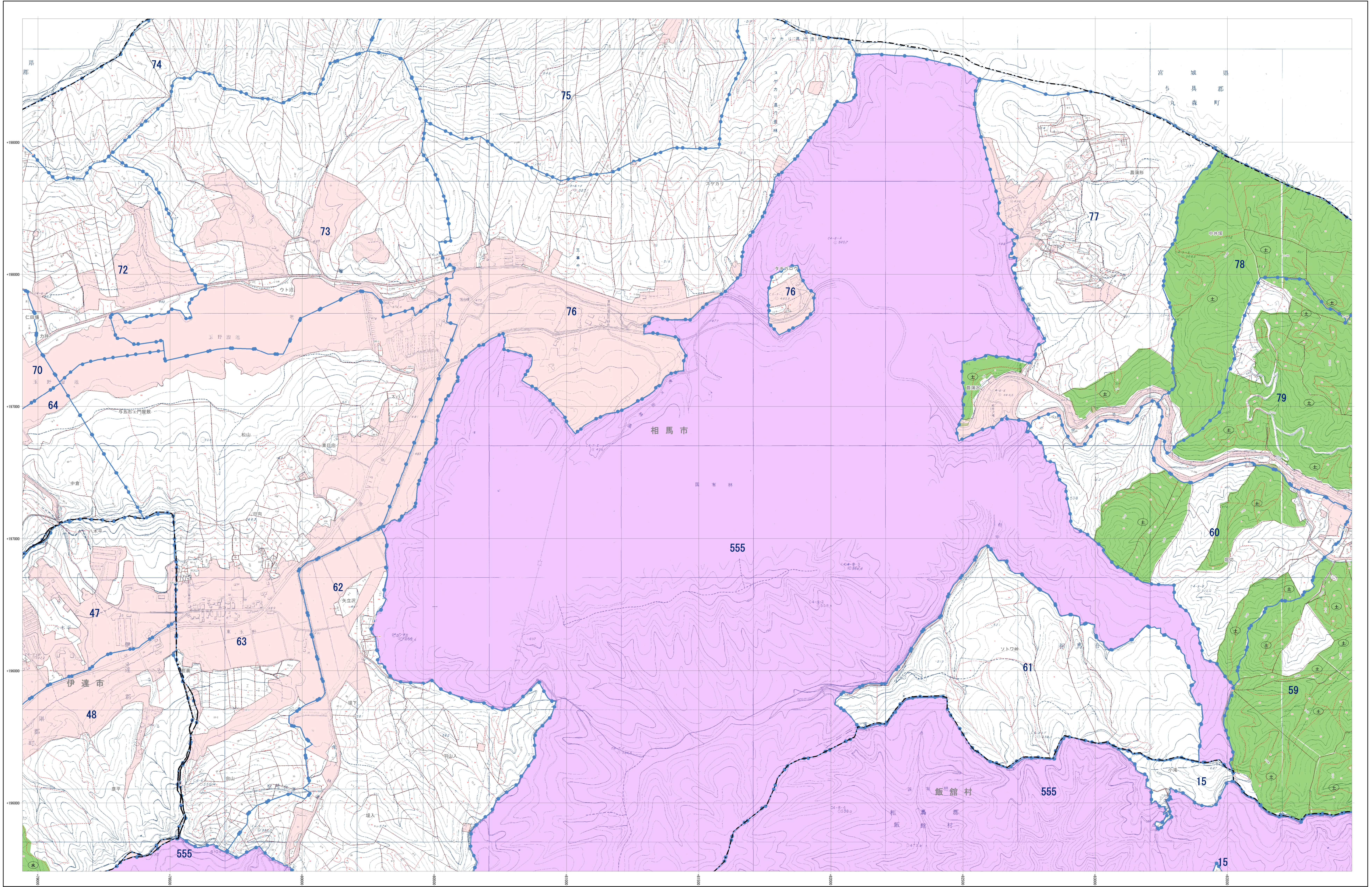


森林計画図



- 市町村界
- 林班界
- 字界
- 地番界
- 小班界
- 保安林及び保安施設地区等
- 水源かん養保安林 (水)
- 土砂流出防護保安林 (土)
- 飛砂防護保安林 (飛)
- 防風保安林 (防)
- 水害防護保安林 (水)
- 湖沼防護保安林 (湖)
- 防雪保安林 (防)
- 干渉防護保安林 (干)
- 防護保安林 (防)
- なだれ防止保安林 (な)
- 滝石防止保安林 (た)
- 防虫保安林 (防)
- 多量保安林 (多)
- 航行目録保安林 (航)
- 保護保安林 (保)
- 風致保安林 (風)
- 森林計画対象外区域
- 保安林区域
- その他森林区域
- 境界線
- 座標格子線

凡例	
△	三角点
□	水準点
○	空中点
○	標定点
○	標高
○	コンクリート橋
○	石橋
○	大橋
○	国道
○	都道府県界
○	支庁界
○	市界
○	町界
○	大字界
○	普通鉄道
○	特快鉄道
○	貨物鉄道
○	軽便鉄道
○	歩道
○	防火線
○	電力線
○	気管線
○	電線
○	電柱
○	電線塔
○	電線支柱
○	電線管
○	電線溝
○	電線橋
○	電線架
○	電線柱
○	電線塔
○	電線支柱
○	電線管
○	電線溝
○	電線橋
○	電線架
○	電線柱
○	電線塔
○	電線支柱
○	電線管
○	電線溝
○	電線橋
○	電線架
○	電線柱
○	電線塔
○	電線支柱
○	電線管
○	電線溝
○	電線橋
○	電線架
○	電線柱
○	電線塔
○	電線支柱
○	電線管
○	電線溝
○	電線橋
○	電線架
○	電線柱
○	電線塔
○	電線支柱
○	電線管
○	電線溝
○	電線橋
○	電線架
○	電線柱
○	電線塔
○	電線支柱
○	電線管
○	電線溝
○	電線橋
○	電線架
○	電線柱
○	電線塔

福島県

平面直角座標系 第四式 (日本測地系2000準拠)

注: この森林計画図は、地域森林計画に係る産林林の資源情報を把握すること等の目的で作成したものであり、所有権、所有費、面積等土地に関する権利および林木の管理について証明するものではありません。また、この計画図を複製または転用して他の図面を作成する場合には事前に申請・承認が必要となります。

1:5,000

0 100 200 300 400 500 1,000 m