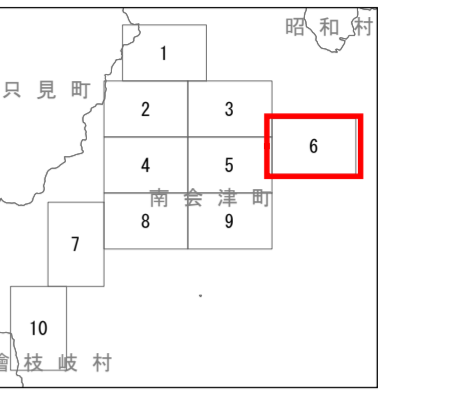
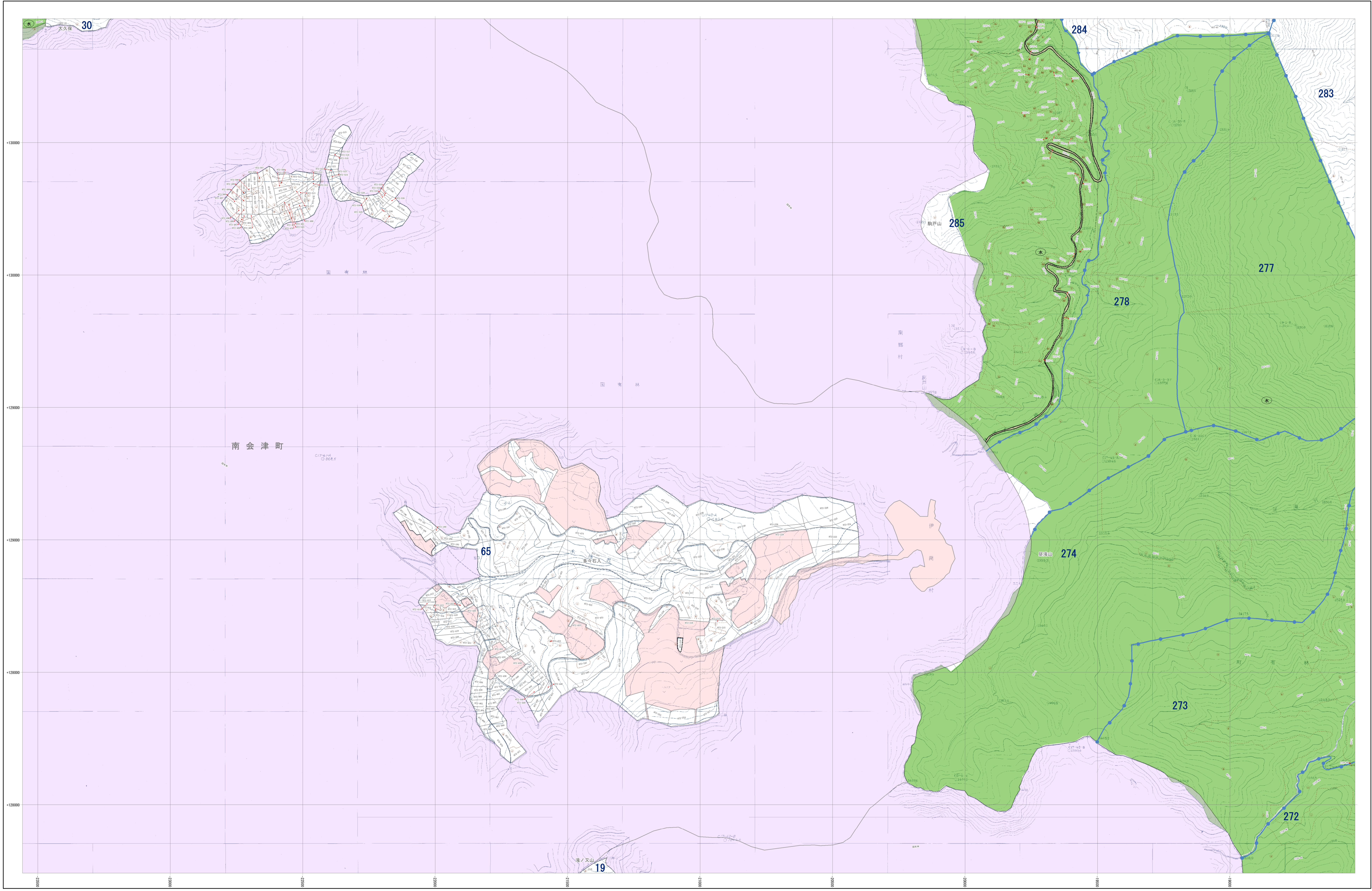


森林計画図

南会津町伊南 10-6



---	市界	29	林班番号
---	町界		
---	字界		字名
---	地番界		地番
---	小紙区分		小紙記号
---	めがね線		
---	保安林及び保安施設区域等		
---	水源かん養保安林	水	
---	土砂流出防護保安林	土	
---	土砂崩壊防護保安林	崩	
---	飛砂防護保安林	飛	
---	防風保安林	防	
---	水害防護保安林	水	
---	湖沼防護保安林	湖	
---	防護保安林	防	
---	干草防護保安林	干	
---	防音保安林	防	
---	なだれ防止保安林	な	
---	落石防止保安林	石	
---	防火保安林	火	
---	金づぶ保安林	金	
---	航行目録保安林	航	
---	保護保安林	保	
---	風致保安林	風	
---	森林計画対象外区域		
---	保安林区域		
---	その他森林区域		
---	境界線		
---	座標格子線	+	000000

凡例	
△	三角点
○	空中三角点
□	標定点
▽	基準点
●	コンクリート標
◇	天然石標
○	国界
---	国境線
---	市界
---	町界
---	大字界
---	普通国道
---	特設国道
---	市道
---	軽便道
---	歩道
---	常道
---	防火線
---	電力線
---	気力線
---	森林境界
---	竹
---	その他の樹木
---	草
---	水
---	田
---	畑
---	果樹園
---	森林境界
---	地籍境界
---	町村境界
---	学校
---	神社
---	寺
---	養老所
---	温泉
---	運動場
---	国庫
---	独立家屋
---	崖
---	岩

平面直角座標系 第四式 (日本測地成果2000準拠)

福島県

注: この森林計画図は、地域森林計画に係る民有林の資源情報を把握すること等を目的で作成したものであり、所有種、所有界、道筋等土地に関する権利及び林木の保護については証明するものではありません。また、この計画図を複製または引用して他の図面を作成する場合は当事者に事前-承認が必要となります。



南会津町伊南
10-6